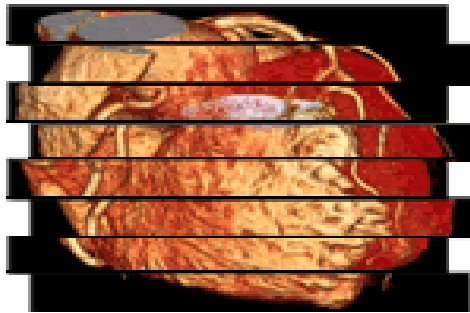
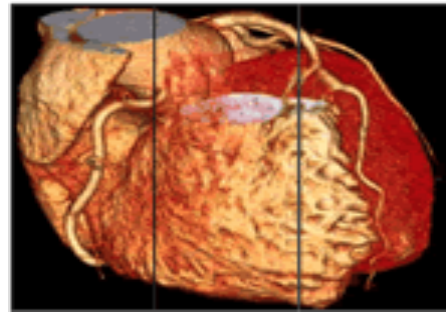


### 冠動脈CT検査のご紹介

当院では昨年よりGE社製Revolution CTが稼動しています。この装置は心臓全体を1回転で高速に撮影することが可能であり、**拍動の影響が大きい冠動脈CT検査において非常に鮮明な画像を得ることができます。**



64列CT

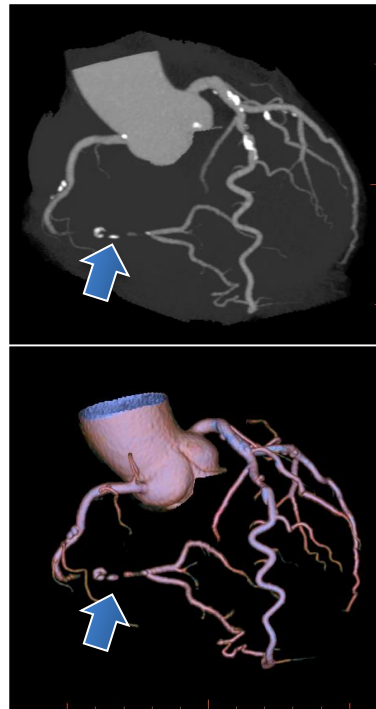


256列CT

#### \* 冠動脈CTの特徴 \*

「陰性反応的中度（NPV）」高いとされ、**CTで有意狭窄が認められなかった場合は、冠動脈疾患はほぼ否定されます。**

最も有用なのは中等度リスク群とされ、**運動負荷心電図よりも狭窄の診断能（感度、特異度）が高い**という報告もあります。



冠動脈CTの適応については「**安定狭心症の診断樹**」（裏面）が推奨されていますので、ご参照ください。

現在の予約状況  
（緊急検査は随時対応致します）

《CT》 **即日対応可** 《PET》 翌平日対応可

《MRI》 約10日以内 《放射線治療》 随時受付中

ご予約・お問い合わせ  
地域医療連絡室（JUNC）まで



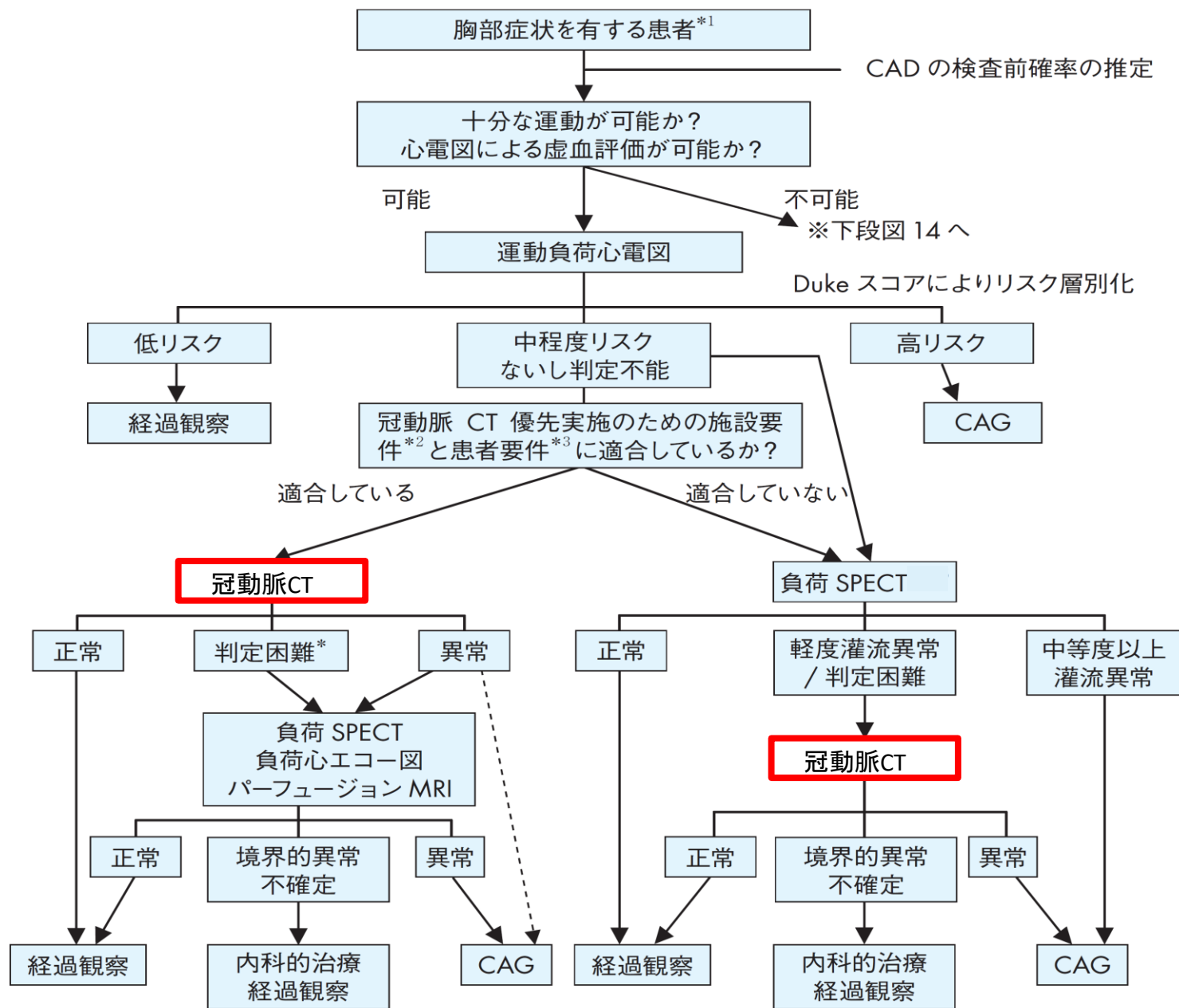
**0120 - 107 - 352**

受付時間

8:30~19:00（月～金）

8:30~13:00（土） ※日祝日は休み

# 【安定狭心症の診断樹：運動が可能な場合】



- \*1 心電図、心エコー図所見などから冠動脈疾患が強く疑われる無症状患者もこれに準ずる
- \*2 当院では冠動脈CT実施のための施設要件を満たしています
- \*3 冠動脈CT実施のための患者要件
  - ・50歳未満の女性では被ばくに配慮すること
  - ・著しい冠動脈石灰化が予想される患者ではないこと  
(透析患者、高齢者など)
  - ・血清クレアチニンが2.0mg/dL以上でないこと
  - ・eGFRが60mL/min/1.73m<sup>2</sup>以下でないこと
  - ・糖尿病患者の場合微量アルブミン尿を含む腎症を認めないこと
  - ・造影剤アレルギーがないこと
  - ・喘息がないこと