

## MIBG心筋シンチのご紹介

MIBG心筋シンチは交感神経活性を反映して集積します。レビー小体病による交感神経の変性、脱神経、交感神経終末密度の減少が引き起こされることで心臓の集積が低下します。心臓集積の程度及び、H/M比の比較により**レビー小体病の鑑別**に利用が可能です。

### 注意事項

- ・ベッドの上で仰臥位にて約30分の静止が必要です
- ・薬品にコードが含まれます。患者様にコード過敏等ないことを確認してください。
- ・検査日前後にその他のRI検査をしている、する場合はご相談ください。

### 検査の流れ

- ①薬品を静脈注射します。
- ②30分後に撮影（約20分）
- ③注射から4時間後に撮影（約5分）

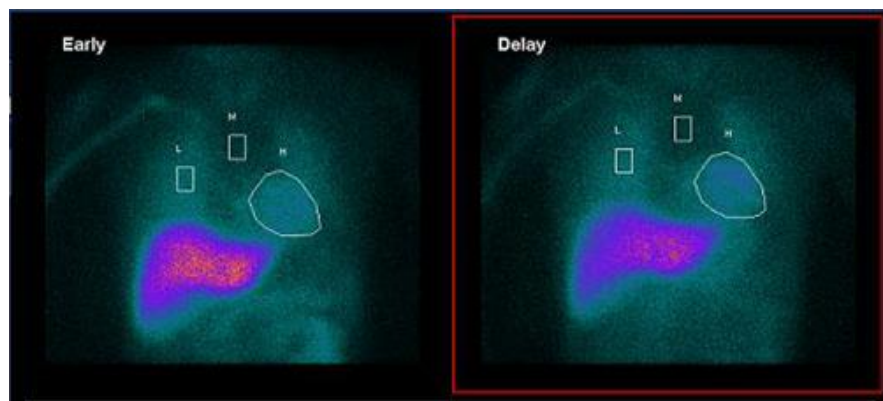


Fig1 処理例

Results							
Early H/M, L/M		Delay H/M, L/M					
H/M : 2.116		H/M : 2.250					
L/M : 1.938		L/M : 1.857					
Washout : 10.904							
Early ROI Status			Delay ROI Status (Decay Correction : OFF)				
	Mediastinum	Heart	Lung		Mediastinum	Heart	Lung
Total [Counts]	4729	83050	8692	Total [Counts]	3963	74758	7029
Mean [Counts/Pixel]	6.231	13.185	11.452	Mean [Counts/Pixel]	5.221	11.747	9.696
Area [Pixel]	759	6299	759	Area [Pixel]	759	6264	726
Formula							
H/M = Heart.Mean/Mediastinum.Mean							
L/M = Lung.Mean/Mediastinum.Mean							
Washout = ( [Early.Mean-Delay.Mean]/Early.Mean ) x 100							

Fig2 Result

レビー小体病（パーキンソン病：PD、レビー小体型認知症：DLB、純粹自律神経不全：PAF）とアルツハイマー型認知症等、他疾患との鑑別に利用できます。レビー小体病においては**特徴的な心臓全体のH/M比の低下**が認められ、典型的には早期から低下が認められます。H/M比の閾値は約**2.0~2.1(\*)**とされており、以下でレビー小体病、以上でそれ以外の疾患と鑑別が可能です。

(\*)日本心臓核医学会 MIBGの応用 : <http://www.jsnc.org/p-jsnc-seminar/007/2015/1128>

ご予約・お問い合わせ  
地域医療連絡室（JUNC）まで



0120 - 107 - 352

受付時間 9:00~17:00 (月~金)  
9:00~12:00 (土) ※日祝日は休み

現在の予約状況 (緊急検査は随時対応致します)

《CT》 即日対応可 《PET》 翌平日対応可

《MRI》 約10日以内 《放射線治療》 随時受付中



## 最新機種 高精度放射線治療装置

# サイバーナイフ CyberKnife M6 導入決定

## 2020年5月中旬 稼働に向け準備中！

詳細は、次号（6月発行）ご案内します



### 【講演会延期のお知らせ】

4月18日(土) 記念講演会（コンgresセンター）を企画しておりましたが、新型コロナウイルス感染症が、いまだ収束の目処が立たないため、参加者および関係者の健康・安全面を第一に考慮し、講演会を延期とさせていただきます。今後の状況に応じて改めて開催日程をご案内させていただきます。

### 【医療従事者対象 内覧会のお知らせ】

**5月9日(土) 10～17時（聖隷浜松病院 C棟地下1階 放射線治療室）**

内覧会に関しまして、感染防止対策を講じた上で予定通り開催いたします。同日に開催予定の腫瘍放射線科部長 野末政志医師による講演会は中止とさせていただきます。詳細は病院ホームページをご確認ください。



5/9のご案内

講演会への参加を予定されていた皆さまには、ご迷惑をおかけしますが、ご理解とご了承のほど、よろしくお願いいたします。

【内覧会についてのお問い合わせ先】

聖隷浜松病院 地域医療連絡室（JUNC） 電話：0120-107-352（平日8：30～17：00）