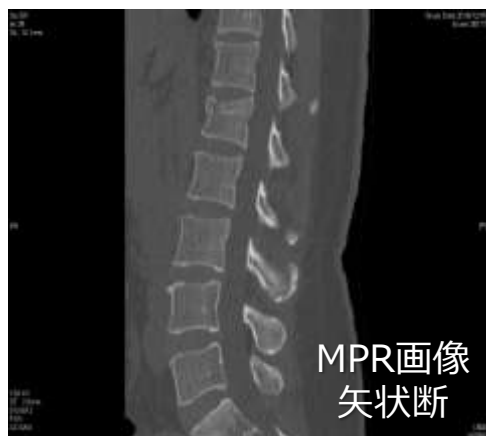
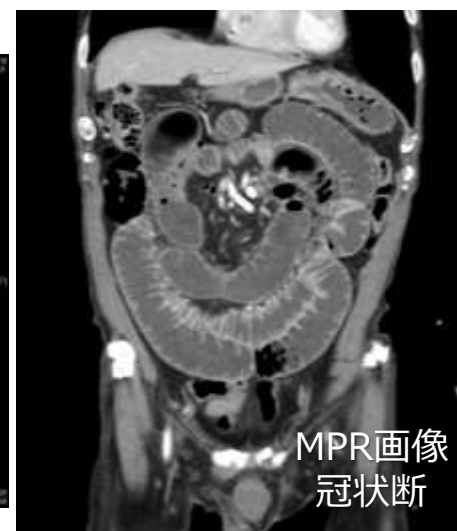
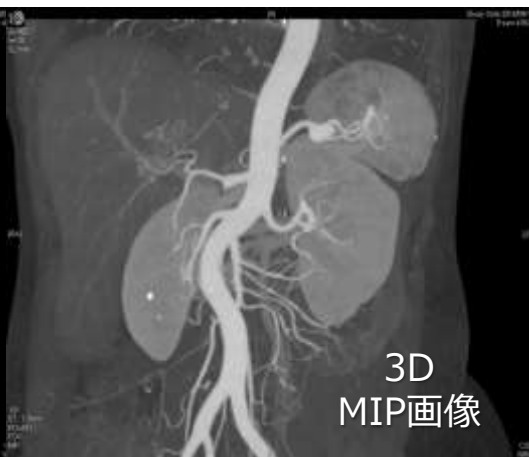
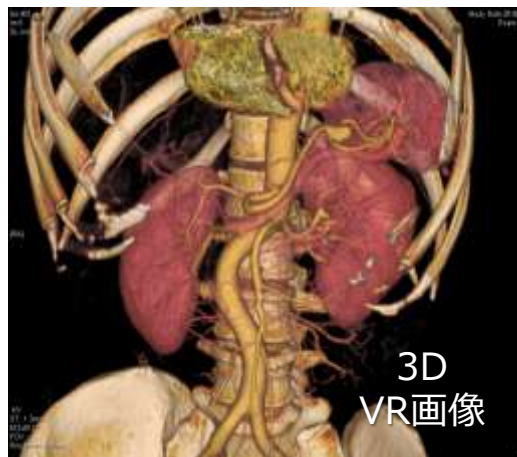


CT・3D画像のご紹介

X線CT検査はスキャン時間の短縮や画質の向上など、ますます進化を遂げています。三次元画像を得ることも可能で、現在の医療に欠かせない検査の一つとされています。



CTでは1mm以下の薄い横断像を用いて任意の角度で画像を再構成したり（多断面再構成=MPR画像）、人体臓器などを立体的に構築（3D画像）することが可能です。

臓器・組織の連続性や病変の広がりを観察するのに非常に有用とされており、手術支援や患者さんへの病態説明などにも幅広く利用されています。

ご予約・お問い合わせ
地域医療連絡室（JUNC）まで



0120 - 107 - 352

現在の予約状況（緊急検査は随時対応致します）

《CT》 即日対応可 《PET》 翌平日対応可

《MRI》 約10日以内 《放射線治療》 随時受付中

受付時間

8:30~19:00（月~金）

8:30~13:00（土） ※日祝日は休み