

ガンマカメラ装置NM850を導入

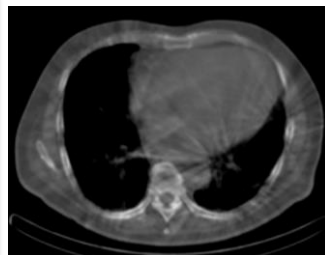
性能（ガンマカメラ）

検出器や撮影テーブルの動きを従来に比べ滑らかにスピーディに改善しました。また、高画質を保ちながら撮影時間の短縮に効果を発揮する最新のソフトウェアを搭載しており、検査を受けられる方の負担を減らす工夫が施されています。

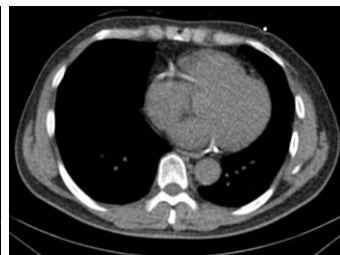


性能（吸収補正CT）

8列CTを搭載しており従来のCT撮影時間の4分の1程度の撮影時間になりました。それによって動きの影響が減り、再構成法も進化し精度よく吸収補正が行えるようになりました。



従来画像



新画像 (NM850)

Point1

従来よりも高い分解能と感度を持つコリメータを用いることで検出器が移動する間もデータ収集可能となり、検査時間の短縮が可能となりました。
例) .骨シンチ25分→15分で全身撮像可能



Point2

高度な画像処理技術を有する画像補正ソフトEvolutionを用いることでコリメータと検出器に起因する画像の劣化を補い、撮影時間短縮や画質改善が可能となりました。

検査結果説明は貴院で行う旨を検査予約時に患者様へ一言お口添え下さい

ご予約・お問い合わせ

地域医療連絡室 (JUNC) まで

※12歳以下の造影検査を希望される場合は
当院小児科へご紹介ください。

現在の予約状況 (緊急検査は随時対応致します)

《CT》 **即日対応可** 《PET》 翌平日対応可

《MRI》 **約10日以内** 《放射線治療》 随時受付中



0120 - 107 - 352

受付時間

8:30~19:00 (月~金)

8:30~13:00 (土)

※日祝日は休み