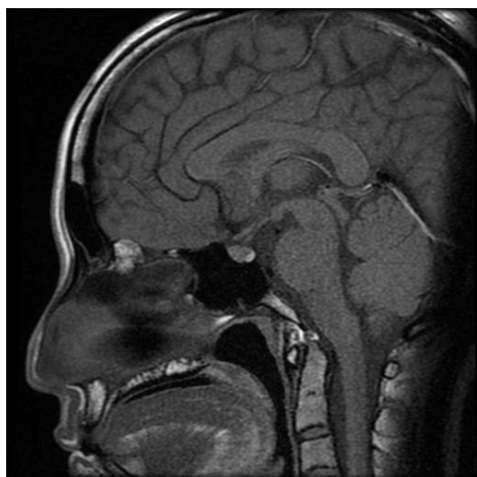


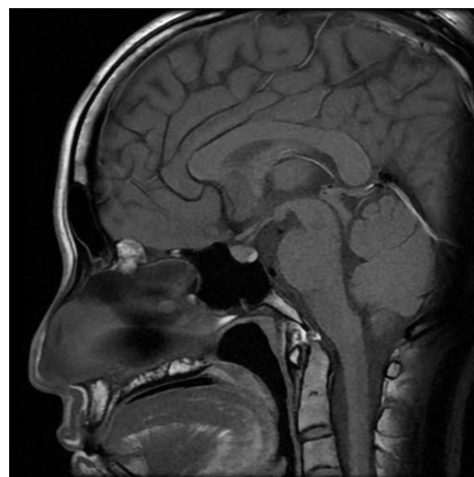
MRI Version up&機器更新

当院のMRI装置5台のうち4台のVer.upと、1台の機器更新を終え、全装置にAIR Recon DL(*)技術が搭載され、今までの撮像に比べて画質の向上、または従来より短い時間で検査することが期待できます。



AIR Recon DLなし

同じスキャンタイム



AIR Recon DLあり

*GE社製MRI機器のDeep Learning技術。画質の向上やノイズ、アーチファクト(実際には存在しない虚像)の抑制が期待できる。

【MRI 要注意！ マグネットネイルについて】

MRIは強力な磁力を使う検査であるため、必ず金属類を外して検査を受けて頂きます。近年「**マグネットネイル**」というネイルアートが流行していますが、マグネットネイルは細かい鉄粉が含まれたネイルアイテムです。そのため、マグネットネイルをつけたままMRI検査を施行すると、**ネイル内でMRIの磁場と反応がおきて火傷をしたり、磁力に引っ張られてネイルが剥離したり**する恐れがあります。



マグネットネイル
参考写真

必ずMRI検査を受ける方は、事前にネイルを除去してから来院するようにお願いします。

検査結果説明は貴院で行う旨を検査予約時に患者様へ一言お口添え下さい

現在の予約状況 (緊急検査は随時対応致します)

《CT》 **即日対応可** 《PET》 翌平日対応可

《MRI》 **約10日以内** 《放射線治療》 随時受付中

ご予約・お問い合わせ

地域医療連絡室 (JUNC) まで

※12歳以下の造影検査を希望される場合は
当院小児科へご紹介ください。



0120 - 107 - 352

受付時間 8:30~19:00 (月~金)

8:30~13:00 (土) ※日祝日は休み