

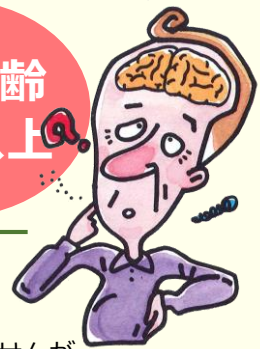
新オプション検査のご案内

物忘れが気になる方へ、予防のために

1日人間ドックにMCIミニ検査

が追加できます

対象年齢
50歳以上



MCI（軽度認知障害）とは…健常者と認知症の中間の段階を指します。日常生活に支障はありませんが、そのまま過ごすと約5年でその半数以上が認知症に進行するといわれています。

人間ドック



MCIミニ検査

料金 ¥33,000 (税込)



- ・MCIスクリーニング検査
- ・ビタミンB1
- ・ビタミンB12
- ・葉酸

簡易的に
MCIリスク
を検査



※結果は、約1ヶ月後にご自宅にお届けします。
※結果の詳細は、裏面をご覧ください。

MCIスクリーニング検査判定

異常なし・心配なし

経過観察



健康的な生活習慣で、
今後も認知症の予防を

ご希望により
お受けいただけます

MCI検査

料金 ¥55,000 (税込)

- ・MoCA-J
- ・MRI・MRA
- ・VSRAD (フイエスラド)
- ・頸動脈エコー
- ・医師による結果説明

※結果の詳細は、裏面をご覧ください。
※聖隷健康診断センターでの実施となります。



MCI運動指導・栄養指導 (1回60分)

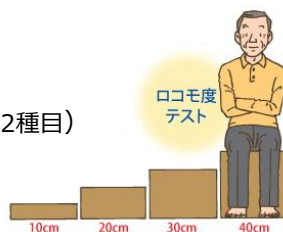
料金1回あたり ¥11,000 (税込)

(実施内容は施設により異なります)

運動指導：健康運動指導士

- ▶ 体組成測定
- ▶ ロコモ*度テスト (問診、実技2種目)
- ▶ 脳の活性化運動紹介等

*ロコモ...ロコモティブシンドロームの略で運動器症候群のこと



栄養指導：管理栄養士

- ▶ 栄養診断システムを用いて食事内容と栄養摂取状況を診断します。
- ▶ 認知症予防に効果的な食事の紹介 (食事環境や生活スタイルに合わせた食事方法の提案)

ご予約

聖隷健康診断センター (静岡県浜松市中区)
聖隷予防検診センター (静岡県浜松市北区)

0120-938-375 (予約センター)

受付時間 平日 9時00分～16時30分 / 土曜日 9時00分～12時00分

保健事業部ホームページ <http://www.seirei.or.jp/hoken/>

聖隷健康サポートセンター-Shizuoka
(静岡県静岡市駿河区曲金)

0120-283-170 (予約センター)

聖隷 人間ドック


検索

ご予約以外のお問合せ



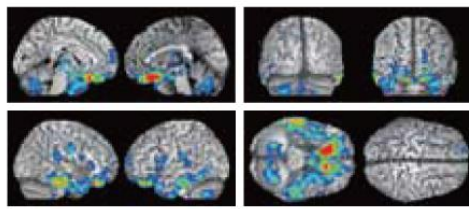
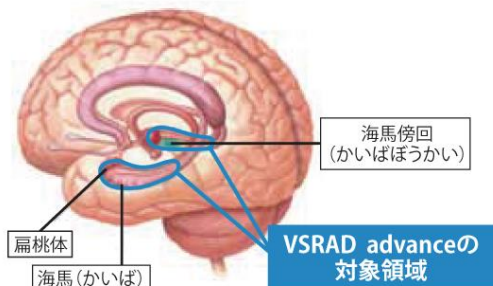
053-473-5529 (産業保健企画推進課)

受付時間 平日 9時00分～16時30分

MCIミニ検査

	検査項目	どんな検査？
採血検査 	● MCIスクリーニング検査	アルツハイマー病発症のもととなる、アミロイドベータを排除する機能を持つタンパク質と、蓄積の原因となる血管損傷や炎症に関連するタンパク質を調べることでMCIのリスクを判定します。
	● ビタミンB1・ビタミンB12 葉酸	各種ビタミンの量をはかります。これらの3種類のビタミンが欠乏すると様々な神経症状が現れてきます。

MCI検査

	検査項目	どんな検査？
神経心理学的検査 	● MoCA-J	MCIのスクリーニング検査として国際的に普及している検査です。認知機能について、約10分という短い時間で評価することができます。合計で30点満点、26点以上が健常範囲とされています。
脳・MRI検査 	● MRI・MRA検査	放射線による被ばくがない検査で、寝ているだけで痛みはありません。放射線ではわからない微細な脳の異常を診断するのに優れています。
	● VSRAD (ブイエスラド) (Voxel-based Specific Regional Analysis system for Alzheimer's Diseaseの略) 	アルツハイマー型認知症で早期に出現する海馬、扁桃体、海馬傍回などの萎縮を、組織コントラストの高いMRI画像を用いて統計解析します。 
超音波検査	● 頸動脈エコー検査	脳に血液を送っている頸動脈の状態を調べます。直接動脈硬化を見ることができます。
	● 医師による結果説明	医師が、結果説明をおこないます。

※脳ドック・スペシャルドックをご受診の方で、もの忘れが気になる方は、「MCIドック」「MCIスペシャルドック」をおすすめします。