



社会福祉法人 聖隷福祉事業団

保健事業部

2026年度

人間ドックコース・ オプション検査のご案内

SEIREI
HEALTH CARE
DIVISION



人間ドックコース

●各コースの表示料金は、税込み価格です。詳細は、お問合せください。

検査施設

1日人間ドック

48,400円

健診 東伊場 予検 サポート

検査結果を当日にお知らせ（東伊場クリニックでは血液検査・尿検査の結果をお伝えします。すべての結果は後日郵送いたします。）

日本人間ドック・予防医療学会が定めた基本検査項目に準拠した項目を実施しています。検査結果は当日、医師が説明いたします。

※個人で窓口負担48,400円(税込)の方で、2026年4月・2027年1～3月に受診の場合は、44,000円(税込)。

ただし、ご加入の健康保険組合、共済組合等の補助がある場合は契約内容に準ずるため対象外となります。

・聖隷健康診断センターでは午後ドック(水・金曜日・人数限定)を実施しています。

スペシャルドック

81,400円

健診 東伊場 予検 サポート

脳と身体をチェックする理想的な人間ドック

1日人間ドックに加え、脳における疾患の早期発見を目的としたMRI検査等を組み合わせたコースです。

MCI(軽度認知障害)ドック

110,000円

健診 東伊場 予検 サポート

軽度認知障害のリスクを調べて認知症予防に

脳における疾患の早期発見を目的としたMRI検査等と、MCIのための検査、2～3週間後の医師結果説明、運動指導、栄養指導、保健指導を加えて実施いたします。

MCI(軽度認知障害)スペシャルドック

132,000円

健診 東伊場 予検 サポート

スペシャルドックにMCIのための検査、2～3週間後の医師結果説明、運動指導・栄養指導・保健指導を加えて実施いたします。

PET健診

健診 東伊場 予検 サポート

全身のがんを一度に検査

CT・MRI・エコー等の検査を合わせて、より精度の高い総合がん検診を提供いたします。

■エグゼクティブコース	男性 281,600円	女性 297,550円
■スタンダードコース	男性 213,400円	女性 229,350円
■ベーシックコース	152,900円	

【検査施設の名称】

健診 聖隷健康診断センター
(住吉)

東伊場 聖隷健康診断センター
東伊場クリニック(東伊場)

予検 聖隷予防検診センター
(三方原)

サポート 聖隷健康サポートセンター
Shizuoka(静岡)

コース別検査項目表

2026年4月1日現在

検査内容		特定健康 診査項目	労働安全 衛生規則 第44条	1日 人間ドック	スペシャル ドック	備考
問診(医療面接)	問診(医療面接)	○	○	●	●	
血圧	血圧測定	○	○	●	●	
身体計測	身長・腹囲	○	○	●	●	
	体重	○	○	●	●	
	BMI指数	○		●	●	
	標準体重・肥満度・体脂肪率			●	●	
眼科検査	視力		○	●	●	
	眼底検査	□		●	●	
	眼圧測定			●	●	
聴力検査	聴力検査		○	●	●	
生理学検査	呼吸機能検査			●	●	
	肺年齢 ※喫煙者のみ			●	●	
	安静時心電図	□	○	●	●	
エックス線検査	胸部エックス線検査		○	●	●	
	上部消化管エックス線検査			●	●	
超音波検査	腹部エコー検査			●	●	
	頸動脈エコー検査				●	
血液学検査	白血球数			●	●	
	ヘマトクリット	□		●	●	
	赤血球数・血色素	□	○	●	●	
	MCV・MCH・MCHC			●	●	
	血小板			●	●	
	血液像			●	●	
	血液型検査(ABO式、Rh式) ※初回のみ			●	●	
血清学検査	CRP			●	●	
	HBs抗原			●	●	注1
生化学検査	血糖(空腹時・随時)またはHbA1c	○※1	○※1	●	●	
	AST・ALT	○	○	●	●	
	γ-GT	○	○	●	●	
	ALP・総ビリルビン			●	●	
	LD			●	●	
	コリンエステラーゼ(ChE)			●	●	
	総蛋白・アルブミン・A/G比			●	●	
	膵型アミラーゼ			●	●	
	総コレステロール			●	●	
	HDLコレステロール	○	○	●	●	
	LDLコレステロール	○	○	●	●	
	non-HDLコレステロール			●	●	
	中性脂肪	○	○	●	●	
	尿酸			●	●	
	血清クレアチニン・eGFR	□		●	●	
	尿素窒素			●	●	
	血清鉄 ※女性のみ			●	●	
	カルシウム			●	●	
便・尿検査	尿潜血反応			●	●	
	尿PH			●	●	
	尿蛋白・尿糖	○	○	●	●	
	尿沈渣			●	●	注2
	便潜血検査(2日法)			●	●	
前立腺検査	PSA ※50歳以上男性のみ			●	●	
脳検査	高次脳機能検査				●	
	頭部MRI検査				●	
健康講話(動画視聴)				●	●	
保健指導・栄養指導・運動指導				●	●	
医師結果説明				●	●	
診察		○	○	●	●	

【特定健康診査・労働安全衛生規則第44条の表記について】

○:必須項目 □:医師の判断に基づき選択的に実施する項目

※1:随時の場合は、食直後(3.5時間未満)を除く。食直後(3.5時間未満)の場合は、HbA1cを実施

注1:本人の申し出により省略可 注2:尿蛋白・尿潜血陽性者であれば実施

オプション検査の種類と選び方

甲状腺の検査

- 甲状腺機能検査
- 甲状腺エコー検査

心臓・血管の検査

- 心臓検査セット
(ホルター心電図、心臓エコー検査)
- 心臓エコー検査
- 心不全リスク検査 (NT-proBNP)
- 動脈硬化検査
- 頸動脈エコー検査

肺の検査

- 胸部CT検査

乳房の検査 (女性のみ)

- 乳房エックス線検査
(マンモグラフィ)
- 乳房トモシンセシス
(3Dマンモグラフィ)
- 乳房エコー検査

骨の検査

- 骨密度検査 (前腕)
- ※サポートセンターは (腰椎+大腿骨)

子宮の検査 (女性のみ)

- 子宮頸がん検査
- HPV検査
- 経膣エコー検査

前立腺の検査 (男性のみ)

- PSA (前立腺特異抗原) 検査

膀胱の検査

- 膀胱エコー検査

脳の検査

- 頭部MRI検査
- MCIミニ検査

眼の検査

- 視野検査
- 緑内障早期スクリーニング検査

歯・口腔の検査

- 歯科健診
- 歯周病リスク検査

メタボリックの検査

- 内臓脂肪CT検査
- 内臓脂肪MRI検査
- アディポネクチン検査

胃の検査

- 上部消化管内視鏡検査
(胃カメラ)
- 胃がんリスク検診
(ABC検診)
- ヘリコバクター・ピロリ抗体検査

肝臓の検査

- C型肝炎ウイルス検査
(HCV抗体検査)

脾臓の検査

- 脾がんリスク検診

大腸の検査

- 大腸内視鏡検査 (大腸カメラ)
- 大腸CT検査

病気 から選ぶ

病 名	検 査 項 目	掲載ページ
3大がん(肺がん・胃がん・大腸がん)	肺 が ん:胸部CT検査	8
	胃 が ん:上部消化管内視鏡検査(胃カメラ)	8
	大腸がん:下部消化管(大腸)検査	10
メタボリックシンドローム	内臓脂肪CT検査・内臓脂肪MRI検査 アディポネクチン検査	12
脳卒中(脳梗塞・脳出血・くも膜下出血)	頸動脈エコー検査	13
	頭部MRI検査	14
心臓疾患(心筋梗塞・狭心症・心不全)	頸動脈エコー検査	13
	心臓検査セット・心臓エコー検査	13
	心不全リスク検査(NT-proBNP)	13

生活習慣 から選ぶ

生 活 習 慣	検 査 項 目	掲載ページ
喫煙歴がある 自分は吸わなくても近くに喫煙者がいる	胸部CT検査	8
	膀胱エコー検査	11
お酒をよく飲む	上部消化管内視鏡検査(胃カメラ)	8
寝ている時にいびきや無呼吸を指摘されたことがある 日中なかなか眠気がとれない	SAS(睡眠時無呼吸症候群)検査	20

気になる 症状 から選ぶ

症 状	検 査 項 目	掲載ページ
なんとなく胃の調子がすぐれない	上部消化管内視鏡検査(胃カメラ)	8
	胃がんリスク検診(ABC検診) ヘリコバクター・ピロリ抗体検査	9
	下部消化管(大腸)検査	10
便が細く便秘や下痢が続く	下部消化管(大腸)検査	10
血圧や脂質、血糖が高いといわれたことがある 血管の詰まりが気になる	動脈硬化検査・頸動脈エコー検査	13
最近おなか周りが出てきて内臓脂肪が気になる	内臓脂肪CT検査・内臓脂肪MRI検査 アディポネクチン検査	12
疲れやすい、むくみ、動悸、手の震えなどの症状がある	甲状腺機能検査・甲状腺エコー検査 甲状腺セット	18
関節の腫れや痛みがある、手指が動かしにくい	抗CCP抗体検査	19
首の痛みや肩こり、腰痛、手足のしびれが気になる	頸部MRI検査・腰部MRI検査	18

女性に おすすめ

女性におすすめの検査	検 査 項 目	掲載ページ
子宮の検査	子宮頸がん検査、HPV検査、経膈エコー検査	16
乳房の検査	20～30代:乳房エコー検査	17
	40代:乳房エックス線検査(マンモグラフィ)2方向 または乳房エコー検査との併用	
	50代～:乳房エックス線検査(マンモグラフィ)1方向 または乳房エコー検査との併用	
更年期の方	さらに詳しい検査をご希望の方に 乳房トモシンセシス(3Dマンモグラフィ)	19
	骨密度検査 女性ホルモンが減少すると骨密度も減少します	
	内臓脂肪CT検査・内臓脂肪MRI検査 閉経後は内臓脂肪が増加しやすくなります	12

オプション検査一覧

- 受診条件などの詳細は、ご予約の際にご相談ください。
- 健診センターの午後ドックに追加ができるオプションは▲の項目です。

オプション項目	掲載ページ	検査でわかること	料金(税込)	聖隷健康診断センター (住吉)	聖隷健康診断センター 東伊場クリニック (東伊場)	聖隷予防検診センター (三方原)	聖隷健康サポートセンター Shizuoka (静岡)
				1日ドック	1日ドック	1日ドック	1日ドック
がん	胸部CT検査	通常の胸部エックス線検査では発見することが難しい微小な肺がんや淡い陰影の肺がんの早期発見に有用です。	¥11,000	●▲	●	●	●
	上部消化管内視鏡検査 (胃カメラ)	粘膜を直接観察し、食道がんや胃がん、十二指腸潰瘍など上部消化管の病気を調べます。	¥8,800	●▲	●	●	●
	胃がんリスク検診 (ABC検診)	血清ペプシノゲンの値で萎縮性胃炎を診断し、血清抗体でヘリコバクター・ピロリ菌感染の有無を診断します。両方の値で胃がんになりやすいかどうかを判定します。	¥4,620	●▲	●	●	●
	ヘリコバクター・ピロリ抗体検査	ヘリコバクター・ピロリ抗体の有無を調べます。	¥2,750	●▲	●	●	●
	大腸内視鏡検査 (大腸カメラ)	大腸がんや大腸ポリープの早期発見に役立つ検査です。	¥22,000	●▲ ※1		● ※1	
	大腸CT検査		¥27,500 +検査食¥2,200	●▲ ※1		● ※1	● ※1
	膵がんリスク検診	膵がんの危険因子の有無を調べます。膵がんの早期発見に役立つ検査です。	¥48,400	● ※2			
	PSA(前立腺特異抗原)検査	前立腺がんの早期発見に役立つ検査です。	¥3,300	●▲ ※3	● ※3	● ※3	● ※3
	膀胱エコー検査	膀胱がんの早期発見に役立つ検査です。	¥2,200			●	
メタボリック・心臓・血管	内臓脂肪CT検査	お腹に溜まった内臓脂肪の面積を測ります。	¥3,300	●▲	●	●	●
	内臓脂肪MRI検査		¥3,300	●			
	アディポネクチン検査	動脈硬化や糖尿病などの生活習慣病の危険度を調べます。	¥5,500	●▲	●	●	●
	心不全リスク検査 (NT-proBNP)	心不全の早期発見や重症度評価に有用な血液検査です。	¥2,420			●	
	動脈硬化検査	動脈の硬さや下肢の血管のつまり具合を調べます。	¥3,300	●	●	●	●
	頸動脈エコー検査	脳に血液を送る血管の動脈硬化を観察し、脳や心臓の血管障害のリスクを調べます。	¥3,850	●▲ ※4		●	● ※4
	心臓検査セット	心臓壁や弁の動き、不整脈を調べます。	¥18,700			● ※5	
	心臓エコー検査	心臓の大きさや動き、血液の流れ、壁の厚さや弁の形を調べます。	¥11,000			●	
脳	頭部MRI検査	脳腫瘍・脳梗塞・動脈硬化症などを診断するのに優れた検査です。	¥27,500	● ※6		●	● ※6
	MCIミニ検査	MCI(軽度認知障害)のリスクを調べます。認知症の予防に有用です。	¥33,000	●		●	●
婦人科	子宮頸がん検査	子宮頸がんの早期発見に役立つ検査です。	¥4,730	●▲	●	●	●
	HPV検査	子宮頸がんの主な原因「ハイリスク型HPV(ヒトパピローマウイルス)」の感染を調べます。	¥5,500	●▲	●	●	●
	経腔エコー検査	子宮体部や卵巣の病変の発見に有用です。	¥4,400	●▲	●	●	●
	乳房エックス線検査 (マンモグラフィ)	小さながんや石灰化(がん細胞の中心部が死んでカルシウムが沈着し固まった状態)をとらえることができます。しこりになる前の早期の乳がん発見に有用です。	(1方向)¥4,400	●▲	●	●	●
			(2方向)¥6,050	●▲	●	●	●
	乳房トモシンセシス (3Dマンモグラフィ)	乳腺濃度に関係なく乳腺の観察がしやすくなり、通常のマンモグラフィよりも正確な判断が可能です。※単独撮影はできません。	(1方向)¥7,700 ※マンモグラフィの料金を含む (2方向)¥11,000 ※マンモグラフィの料金を含む	●▲ ●▲	●	●	●
	乳房エコー検査	小さな乳がんのしこりの早期発見に有用です。	¥4,950	●▲	●	●	●

オプション項目	掲載ページ	検査でわかること	料金(税込)	聖隷健康診断センター(住吉)	聖隷健康診断センター東伊場クリニック(東伊場)	聖隷予防検診センター(三方原)	聖隷健康サポートセンターShizuoka(静岡)
				1日ドック	1日ドック	1日ドック	1日ドック
その他	頸部MRI検査	頸椎ヘルニアがわかります。	¥22,000				●
	腰部MRI検査	腰椎ヘルニアがわかります。	¥22,000				●
	甲状腺機能検査	血液中のホルモン(TSH・FT3・FT4)を測定し、甲状腺機能が正常に働いているかを調べます。	¥3,300	●▲	●	●	●
	甲状腺エコー検査	甲状腺の大きさや性状、内部の腫瘍の有無を調べます。	¥3,850	●	●	●	●
	甲状腺セット	甲状腺機能検査+甲状腺エコー検査	¥6,820	●	●	●	●
	骨密度検査	骨の強さを調べます。(前腕)	¥2,750	●▲	●	●	
		骨粗しょう症の検査です。(腰椎+大腿骨)	¥5,500				●
	抗CCP抗体検査	関節リウマチの早期発見に役立つ検査です。	¥3,300				●
	C型肝炎ウイルス検査(HCV抗体検査)	C型肝炎ウイルス感染の有無を調べます。	¥1,100	●▲	●	●	●
	SAS(睡眠時無呼吸症候群)検査	睡眠時の無呼吸状態を調べます。	¥8,800	●▲		●	●
	体成分分析検査(In Body測定)	体を構成する体水分・筋肉・体脂肪・タンパク質・ミネラルを定量的に分析します。	¥2,200	●			
	視野検査	視野の異常(見えていない箇所)の有無を調べる検査です。	¥3,300	●			●
	緑内障早期スクリーニング検査	緑内障の早期発見をサポートします。	¥4,950			●	
	歯科健診	歯や口腔内の健康状態を調べます。	¥3,850			●	
	歯周病リスク検査	歯周病に影響がある細菌の働きを測定する検査です。	¥2,750	●		●	
	アレルギー検査	アレルギー症状を引き起こしている可能性のあるアレルゲン調べます。	¥5,500～	●▲	●	●	●
	リフレクソロジー	ボディまたはフット 所要時間 30分	¥4,400			●	
		ボディ&フット 所要時間 60分	¥7,700			●	
		ゆったりボディ 所要時間 60分	¥7,700			●	
	スピード・ドック	1日人間ドックの料金に追加して、13時までには終了できるメニューです。(人数限定)	¥1,100	● ※7		● ※7	
予防接種	肺炎球菌ワクチン	ワクチンで肺炎を予防し重症化を防ぎます。		●▲		●	●
	インフルエンザワクチン	インフルエンザを予防し重症化を防ぎます。		●▲	●	●	●
	HPVワクチン	子宮頸がんの原因となる発がん性HPVの感染から長年にわたって体を守ることが可能です。		●		●	●
	带状疱疹ワクチン ※2種類あります。 不活化ワクチンは①②の2回接種です。	接種により予防効果があることが認められています。対象年齢はワクチンの種類により異なります。	生ワクチン ¥8,800 不活化ワクチン ① ¥24,200 ② ¥22,000	●▲ ●▲		● ●	● ●

※1 検査は後日実施いたします。

※2 事前予約制、水・木曜日の実施です。ドック受診後3ヶ月以内に、単独検査として月曜日の午後に実施できます。

※3 50歳以上の男性は、人間ドック検査項目に含まれています。(契約によっては検査に含まれていない場合があります。予約時にご確認ください。)

※4 スペシャルドック・MCIドック・MCIスペシャルドックに含まれています。

※5 検査器具の取り外しのため、受診日翌日に来院いただきます。

※6 スペシャルドック・MCIドック・MCIスペシャルドック・PET健診(スタンダードコース・エグゼクティブコース)に含まれています。

※7 スピードドックには利用条件(予約時間・追加オプションの制約)がございます。

【略式名称】

● 聖隷健康診断センター
(健診センター)

● 聖隷健康診断センター東伊場クリニック
(東伊場クリニック)

● 聖隷予防検診センター
(予検センター)

● 聖隷健康サポートセンターShizuoka
(サポートセンター)

胸部CT検査(低線量肺がんCT検診)

健診 東伊場 予検 サポート

検査料金 11,000円(税込)

胸部エックス線写真には写らない小さながんや心臓・血管・骨に隠れた肺がんの発見に有用です

肺がんは自覚症状(血痰、胸痛)が出たときには、かなり進行している場合があります。低線量肺がんCT検診は小さながんも発見しやすく、胸部エックス線検査と比較して、重喫煙者の死亡リスクを16%減少させると報告されています。肺がん以外の呼吸器疾患や他の臓器の病気も見つかることがあります。



胸部CT検査



胸部エックス線検査

検査方法 検査時間 約5分

あお向けに寝て、10秒程度息をとめている間に肺全体の断層撮影をします。

※放射線被ばく量は、肺がんCT検診施設認定制度が推奨する低線量(2.5mGy以下)を用いています。
※結果は、後日郵送いたします。

●こんな方におすすめ

- ・喫煙をする、特に50〜74歳の重喫煙者(喫煙指数:1日平均喫煙本数×喫煙年数が600以上)
- ・禁煙してから15年以内
- ・咳や痰が出る
- ・受動喫煙の心配がある
- ・血縁に肺がんの人がいる

●検査をお受けいただけない方

- ・妊娠中、妊娠の可能性がある
- ・2週間以内にバリウム検査を受けた
- ・以下の医療機器を使用中の方

ペースメーカー、除細動器、電極一体型ホルター心電図、ジラスタ皮下注ポディポーッド、インスリンポンプ、グルコースモニタリングシステム(血糖測定器)

上部消化管内視鏡検査(胃カメラ)

健診 東伊場 予検 サポート

検査料金 8,800円(税込)

胃の粘膜を直接観察します

上部消化管内視鏡検査は、胃表面の影を映す上部消化管(胃部)エックス線検査とは異なり、胃を内部から直接観察します。病変があればその場で組織を採取し、がん細胞がそうでないかを調べることが可能です。



検査方法 検査時間 約10分(前処置等除く)

細い管を消化器に挿入し、内部を映像で観察します。

※組織を採取した際は、別途料金がかかります。
※採取した組織検査の結果は、後日郵送いたします。
※鼻からと口からが選べます。
※麻酔はのど・鼻のみとなります。

●こんな方におすすめ

- ・50歳以上
- ・喫煙・飲酒をする
- ・胃・十二指腸潰瘍の既往がある
- ・血縁者に食道がん・胃がんの人がいる
- ・今までに、ピロリ菌感染を指摘されたことがある
- ・最近食欲がなく、体重が減少した
- ・胸やけやげっぷの症状がある

●検査をお受けいただけない方

- ・妊娠中、妊娠の可能性がある

2024年がん統計予測

出典:国立がん研究センターがん情報サービス

日本人の2人に1人が、がんになります

I. がん死亡数予測(部位別)

性別	1位	2位	3位
男性	肺	大腸	胃
女性	大腸	肺	膵臓

II. がん罹患数予測(部位別)

※罹患数…がんにかかった人の数

性別	1位	2位	3位
男性	前立腺	大腸	肺
女性	乳房	大腸	肺

胃がんリスク検診(ABC検診)

健診

東伊場

予検

サポート

検査料金 4,620円(税込)

胃の健康度を検査します

血液中のペプシノゲンという物質を測定し、胃粘膜の萎縮の程度を調べます。
また、ヘリコバクター・ピロリ菌感染の有無を診断し、両方の値で将来胃がんになりやすい状態かどうかを判定します。

●胃がんリスク度について

胃がんの危険度はA～Dの4段階に分けられます。

※胃がんのリスクはA→B→C→Dの順で高くなります。

今の状態		胃がん発見率
A 群	胃の病気になる危険性は低いと考えられます。	ほぼ0%
B 群	少し弱った胃です。胃潰瘍・十二指腸潰瘍などに注意しましょう。	0.15%～0.17%
C 群	胃がんなどの病気になりやすいタイプです。	1.89%～2.38%
D 群	胃粘膜が完全に萎縮して、ピロリ菌もほとんど棲(す)めない状態です。	

出典:胃がんリスク検診(ABC検診) マニュアル

検査方法

採血して、血清ペプシノゲン値とピロリ抗体価を調べます。

※ただし、胃がんリスクの正確な評価のためには、上部消化管エックス線検査または上部消化管内視鏡検査と組み合わせて実施することをおすすめいたします。

※この検査は胃がんの危険度を判定するものであり、胃や十二指腸の病気の有無を直接判断するものではありません。

※ピロリ除菌歴のある場合は、おすすめできません。

※結果は、後日郵送いたします。

健診センターでは結果を当日説明できる場合があります。

ペプシノゲンとは

胃粘膜にある消化酵素の基になるもので、胃粘膜の萎縮が進むとペプシノゲンの産生が減少します。胃粘膜の萎縮が強いほど、胃がんが発生しやすいことがわかっています。

ヘリコバクター・ピロリ菌とは

ピロリ菌は胃の粘膜に生息する細菌で、胃炎や胃潰瘍、十二指腸潰瘍の原因となるほか、胃がんの発生にも関与しています。

ヘリコバクター・ピロリ抗体検査

健診

東伊場

予検

サポート

検査料金 2,750円(税込)

ピロリ抗体の有無を調べます

※ただし、胃がんリスクの正確な評価のためには、上部消化管エックス線検査または上部消化管内視鏡検査と組み合わせて実施することをおすすめいたします。

※ピロリ除菌歴のある場合は、おすすめできません。

※当日追加の場合、結果が一部後日郵送になることがあります。

※胃がんリスク検診(ABC検診)に含まれています。

検査方法

採血して、ピロリ抗体の有無を調べます。

●こんな方におすすめ

- ・ピロリ菌の除菌をしたことがない
- ・いつも胃の調子が悪い



よくある質問

胃がんリスク検診・ピロリ菌検査は毎年受けるべき？

ピロリ菌は、抵抗力の弱い幼少期に口から菌が入ることで感染すると考えられています。大人になってからの感染は極めて少なく、一度陰性であれば毎年調べる必要はありません。

下部消化管(大腸)検査

大腸がんは、早期に発見すれば高い確率で治癒するがんです

大腸がん検診は、便潜血検査で行われるのが一般的です。しかし、大腸がんであっても便潜血検査で陽性にならないこともあり、陰性でも大腸がんでないとは限りません。より正確な結果を得るためには、大腸を画像で検査することが大切です。検査は、人間ドックとは別日に実施いたします。

●こんな方におすすめ

- ・血縁者に大腸がんや大腸ポリープの人がいる
- ・今まで便潜血検査を定期的に受けたことがない
- ・肥満気味
- ・下痢が長引いている

大腸内視鏡検査(大腸カメラ)

健診 東伊場 予検 サポート

検査料金 **22,000円**(税込)

事前に腸内を洗浄したあと、直腸から盲腸まで内視鏡を挿入し直接粘膜を観察します。病変があれば組織を採取し調べることは可能です。ただし、予検センターではポリープの切除は行っていません。

●検査をお受けいただけない方

- ・高齢(80歳以上)で体力的に検査を受けることが困難
- ・人工透析中
- ・糖尿病でインスリン投与中
- ・妊娠中、妊娠の可能性がある
- ・身体的な麻痺がある、または自立歩行不可能
- ・1週間以内にバリウム検査を受けた

検査方法 検査時間 約30分(前処置等除く)

肛門から内視鏡を挿入します。

- ※組織採取やポリープを切除した際は、別途料金がかかります。
- 採取した組織検査の結果は、後日郵送いたします。
- ※腸内の洗浄に半日ほど要します。帰宅時間が遅くなる可能性がありますので、ご了承ください。
- ※検査は人間ドックとは別日に実施いたします。
- ※曜日によって実施していない場合があります。ご予約の際にお問合せください。



大腸CT検査

健診 東伊場 予検 サポート

検査料金 **27,500円**(税込)

検査食料金 **2,200円**(税込)

大腸をCTで撮影し、三次元画像を元に大腸がんやポリープなどがないかを調べる検査です。肝臓や脾臓など大腸以外の臓器を同時に見ることもできますが、ポリープ切除などの治療はできません。

●検査をお受けいただけない方

- ・年齢が80歳以上
- ・妊娠中、妊娠の可能性がある
- ・6日以内に大腸ポリープ切除を受けた
- ・2週間以内にバリウム検査を受けた
- ・1年以内にPET 健診を受診した
- ・消化管穿孔、腸管出血、腸管の炎症、急性腹症が疑われる
- ・巨大結腸がある
- ・直腸の手術歴がある、人工肛門造設
- ・体内に手術による金属が入っている(腹部、腰部、股関節)
- ・腎臓の機能低下、透析治療中
- ・主治医より水分制限を指示されている
- ・在宅酸素療法をしている
- ・硫酸バリウム製剤に対し過敏症の既往歴がある
- ・以下の医療機器を使用中の方

ペースメーカー、除細動器、電極一体型ホルター心電図、ジースタ皮下注ポディーボッド、インスリンポンプ、グルコースモニタリングシステム(血糖測定器)

検査方法 検査時間 約10分(前処置等除く)

肛門から大腸に炭酸ガスを入れながらCT撮影をします。

- ※結果は、後日郵送いたします。
- ※施設によって検査の終了時間が異なります。
- ※検査は人間ドックとは別日に実施いたします。
- ※曜日によって実施していない場合があります。ご予約の際にお問合せください。



よくある質問

大腸内視鏡検査と大腸CT検査、どちらを受けたら良いの?

それぞれの検査にメリット・デメリットがあります。

検査	メリット	デメリット
大腸内視鏡検査(大腸カメラ)	大腸CT検査と比べると、高さのない平坦な病変の発見ができます	・腸内洗浄のための下剤や内視鏡の挿入に痛みを伴うこともあります
大腸CT検査	苦痛が少なく、検査時間も短時間で済みます	・病変の表面の性状や色調はわかりません ・病変を発見しても組織の採取ができないため、再検査の際は大腸内視鏡検査を受けることになります

膵がんリスク検診

健診

東伊場

予検

サポート

検査料金 48,400円(税込)

膵がんの早期発見につなげます

膵がんは、早い段階では特徴的な症状がないため、胃がんや大腸がんのように早期発見が難しく、わかったときにはすでに進行していることがほとんどです。膵がんリスク検診は、膵がんの危険因子の有無を調べ、膵がんの早期発見につなげます。

検査方法

血液検査と画像検査(腹部エコー検査・腹部MRI検査)で、膵がんの危険因子の有無を確認します。
通常の腹部エコー実施後ミルクティー(350ml程度)を飲み、膵臓を再び観察することで、通常の腹部エコーでは観察が難しい範囲の描出が期待できます。

●こんな方におすすめ

- ・ 家族に膵がんになった人がいる
- ・ 最近、糖尿病と言われた
- ・ 慢性膵炎、遺伝性膵炎である
- ・ 腹痛や背部痛が続く
- ・ 最近急激に体重が減った
- ・ 肥満(BMI30以上)
- ・ 喫煙や飲酒の習慣がある

※月曜日午後、水・木曜日午前の実施となります。

※検査結果は受診後3週間を目安に来院いただき、直接説明いたします。

※健診センター・東伊場クリニック・予検センター・サポートセンターで人間ドックを受診した方は、受診後3ヶ月以内であれば膵がんリスク検診の単独検査がご利用いただけます。



注意

ネイルアート(マグネットネイル・ジェルネイル・ラメ等)は外してお越してください。火傷・変色の恐れがあります。
MRI検査についての注意事項は、P14をご覧ください。

●検査をお受けいただけない可能性のある方

- ・ 牛乳アレルギーの方(通常の腹部エコーのみでの検査となります)

●検査の制限

- ・ ミルクティーを飲むため、胃のレントゲン(バリウム検査)は実施不可です。別途料金はかかりますが、胃カメラ検査との併用は可能です。
- ・ 慢性閉塞性肺疾患(COPD)・肺気腫で治療中の方は、同日胃カメラ検査を予定している場合、膵がんリスク検診は別日に実施となります。

検査項目	どんな検査?
腹部エコー検査	体位変換などの工夫を加えて膵臓を可能な限り詳しく検査します。
腹部MRI検査 ※被ばくの心配なし	磁気を使った画像検査。エコー検査では抽出困難な部位でも調べることができ、膵がんの発生部位である膵管の状態も詳しくわかります。
エラスターゼ1	膵がんによる膵炎があると、比較的初期の段階から反応して数値が上昇します。
リパーゼ	脂肪を分解する消化酵素。膵臓で特異的に反応するため、膵疾患のスクリーニングに有用です。
CA 19-9、DUPAN-2、APOA2アイソフォーム	膵がんに関連する腫瘍マーカーです。

PSA(前立腺特異抗原)検査

健診

東伊場

予検

サポート

検査料金 3,300円(税込)

前立腺がんの早期発見に有用です ※男性の検査です

PSAは前立腺がんだけでなく、前立腺肥大症、前立腺炎、射精、尿閉などでも上昇します。特有の初期症状がない前立腺がんですが、早期に診断をすれば予後は良好です。

●こんな方におすすめ

- ・ 50歳以上の男性
- ・ 血縁者で前立腺がんにかかった人がいる場合は40歳から
- ・ 頻尿・残尿感・排泄障害などの症状がある

検査方法 採血して、血液中のPSA値を調べます。

※50歳以上の男性は、人間ドック検査項目に含まれています。(契約によっては、含まれていない場合もあります)

膀胱エコー検査

健診

東伊場

予検

サポート

検査料金 2,200円(税込)

膀胱がんの早期発見に有用です

超音波を利用して膀胱を観察する、苦痛のない検査です。

●こんな方におすすめ

- ・ 喫煙をする、過去に喫煙をしていた

検査方法 検査時間 5～10分

下腹部にゼリーを塗り超音波をあてて観察します。

※膀胱に尿がたまった状態での検査です。

※検査は午後の実施いたします。



メタボリックシンドローム・心臓・血管

内臓脂肪測定検査

「隠れ肥満」の発見に有用です

内臓脂肪面積から内臓脂肪型肥満の有無を判定します。

内臓脂肪が多いと脂肪細胞から悪玉ホルモンが分泌され、動脈硬化が進行して心筋梗塞や脳卒中が起これやすくなります。

判定基準は、男女とも内臓脂肪面積が100cm²以上を危険としています。



●こんな方におすすめ

- ・標準体重だがお腹が出ている(脂肪が気になる)
- ・血圧が高い
- ・運動不足気味
- ・血糖・中性脂肪が高い
- ・腹囲 (男性)85cm以上 (女性)90cm以上

検査方法

腹部の画像を撮影し、内臓脂肪面積と皮下脂肪面積を測定します。

※CTとMRIの内臓脂肪測定検査は、どちらをご受診いただいても結果に誤差はほとんどありません。

内臓脂肪CT検査

健診 東伊場 予検 サポート

検査時間 約5分

検査料金 3,300円(税込)

CTによる被ばく量は少量のため、安心して受けていただけます。短い時間で撮影ができます。

●検査をお受けいただけない方

- ・妊娠中、妊娠の可能性がある
- ・2週間以内にバリウム検査を受けた
- ・以下の医療機器を使用の方

ペースメーカー、除細動器、電極一体型ホルター心電図、ジースタ皮下注ポディーボッド、インスリンポンプ、グルコースモニタリングシステム(血糖測定器)

※東伊場クリニックは結果を後日郵送いたします。

内臓脂肪MRI検査

健診 東伊場 予検 サポート

検査時間 約10分

検査料金 3,300円(税込)

MRIは被ばくを伴わないため、継続的な受診を考えている方におすすめです。生活習慣改善による効果判定にも利用いただけます。



ネイルアート(マグネットネイル・ジェルネイル・ラメ等)は外してお越してください。火傷・変色の恐れがあります。
MRI検査についての注意事項は、P14をご覧ください。

アディポネクチン検査

健診 東伊場 予検 サポート

検査料金 5,500円(税込)

アディポネクチンは「長寿の鍵」ともいわれています

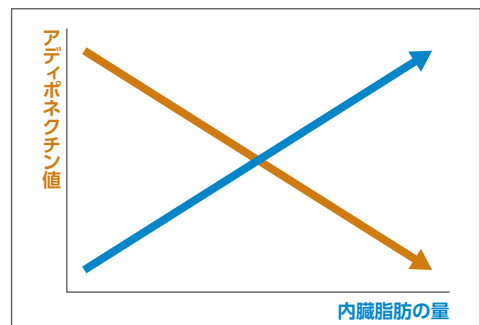
アディポネクチンは脂肪細胞から分泌されるホルモンで、全身の血管のメンテナンスをしてくれる優れた成分です。

内臓脂肪が多くなるとアディポネクチンの分泌が減り、動脈硬化や糖尿病などの生活習慣病の危険度が高まります。

検査方法

採血して、血液中のアディポネクチン値を調べます。

※結果は、後日郵送いたします。



アディポネクチン値と内臓脂肪の相関グラフ

内臓脂肪が増加するとアディポネクチンの分泌が減少します。

動脈硬化検査

健診 東伊場 予検 サポート

検査料金 3,300円(税込)

動脈の硬さを調べ、足の血管のつまり具合がわかります

心臓からの拍動が伝わる速度から血管の硬さを診ます。足首と上腕の血圧比で、下肢の動脈の狭窄や閉塞の有無がわかります。

●こんな方におすすめ

- ・血圧・血糖値が高い
- ・喫煙をする
- ・脂質異常
- ・肥満気味
- ・ストレスを感じやすい
- ・運動不足気味
- ・アルコールを過剰摂取する
- ・手足の冷感・しびれ感がある

動脈硬化とは

血管は通常、弾力性がありしなやかですが、加齢や高血圧、脂質異常などの危険因子によって厚く硬くなる変化を動脈硬化と呼びます。血管内が狭くなり血栓が生じ、血管が詰まりやすくなります。動脈硬化が進むと狭心症、心筋梗塞、脳梗塞、脳出血といった命に関わる病気を引き起こすリスクが高まります。

検査方法 検査時間 5～10分

両手、両足首の4箇所の血圧と脈波および心電図を同時に測定します。

※病気(心筋梗塞治療中、動脈瘤、不整脈など)によっては、検査を受けられない場合があります。
※東伊場クリニックは結果を後日郵送いたします。

頸動脈エコー検査

※スペシャルドック・MCIドック・MCIスペシャルドックの検査項目に含まれています。

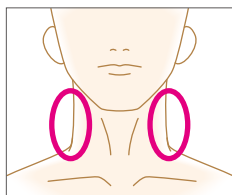
健診 東伊場 予検 サポート

検査料金 3,850円(税込)

血管の壁の状態から、動脈硬化の有無を調べます

脳に血液を送っている頸動脈の壁の厚さや、プラーク*の有無がわかります。

※悪玉コレステロールが血管の壁に入り込み、膨らんでコブ状になったもの



検査方法 検査時間 10～15分

頸部にゼリーを塗り、超音波をあて血管壁の厚さ、狭窄、閉塞の有無を調べます。

※サポートセンターは、結果を後日郵送いたします。

●こんな方におすすめ

- ・血圧・血糖値が高い
- ・喫煙をする
- ・脂質異常
- ・肥満気味
- ・ストレスを感じやすい
- ・運動不足気味
- ・アルコールを過剰摂取する

心臓検査セット

健診 東伊場 予検 サポート

検査料金 18,700円(税込)

心臓の状態が詳しく確認できます

1. ホルター心電図による不整脈のチェック
2. 心臓エコー検査による心臓壁や弁などの形や動きのチェック

検査方法 検査時間 約45分

ホルター心電図は、小型軽量の装置を身につけて、日常生活での長時間の心電図を記録します。心臓エコー検査は、胸部にゼリーを塗り超音波をあてて、心臓の形や動きを観察します。

※ホルター心電図は受診日翌日に来院いただき、取り外します。
※金曜日および祝日前日には受診いただけません。

心臓エコー検査

健診 東伊場 予検 サポート

検査料金 11,000円(税込)

心臓の動きを観察します

心臓の大きさや動き、血液の流れ、壁の厚さや弁の形を調べます。

検査方法 検査時間 10～15分

胸部にゼリーを塗り超音波をあてて観察します。

※検査は午後の実施いたします。

心不全リスク検査(NT-proBNP)

健診 東伊場 予検 サポート

検査料金 2,420円(税込)

心不全の早期発見や重症度評価に有用です

心臓から分泌されるホルモンであるNT-proBNPの値を採血によって調べる検査です。

検査方法

採血して、NT-proBNPの値を調べます。



頭部MRI検査

健診

東伊場

予検

サポート

検査料金 **27,500円**(税込)

脳疾患リスクの早期発見とその発症の予防に

脳の断層画像を撮影します。脳腫瘍や無症候性脳梗塞、脳出血の跡などがわかります。

未破裂脳動脈瘤や脳動脈の狭窄がないかを調べます。

50歳以上の方は、頸動脈エコーも同時に検査することをおすすめします。

●こんな方におすすめ

- ・ 血圧が高い
- ・ 糖尿病
- ・ 脂質異常
- ・ 吐き気がある
- ・ ふらつきがある
- ・ ストレス過多
- ・ 手足に力が入らなかつたりしびれを感じる
- ・ 心臓病の既往がある
- ・ 飲酒や喫煙をする
- ・ 頭痛がある
- ・ めまいがある
- ・ ものを忘れるをする

検査方法 検査時間 約30分

1. 脳問診

2. 頭部MRI検査

※結果は、後日郵送いたします。

※MRA検査はMRI検査に含まれます。

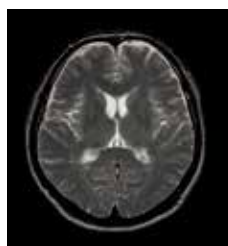
※健診センターではスペシャルドック、MCIドック、MCIスペシャルドックに含まれています。

サポートセンターではスペシャルドックに含まれています。

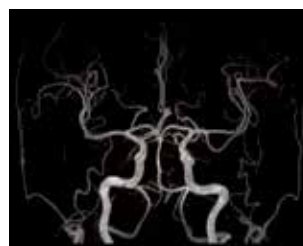
※健診センターでは予約状況によって午後の撮影となる場合があります。



ネイルアート(マグネットネイル・ジェルネイル・ラメ等)は外してお越ください。火傷・変色の恐れがあります。



MRI画像



MRA画像

！MRI検査についての注意事項

●MRI検査をお受けいただけない方

- ・ 妊娠中、妊娠の可能性がある
- ・ 電磁場に対して過敏症既往歴がある
- ・ 以下の医療機器を使用中の方

ペースメーカー、除細動器、電極一体型ホルター心電図、磁石式人工肛門、1週間以内に大腸内視鏡クリッピング術を施行、脳脊髄刺激電極、ガイドワイヤ、水頭症用シャントバルブ、ジューラスタ皮下注ポディポッド、人工歯根(磁性インプラント)、置き針、美容用の金糸インプラント

●MRI検査をお受けいただけない可能性のある方

- ・ 体内に医療用金属、機械、人工物がある
- ・ じっとしているのが困難、閉所恐怖症
- ・ 体外に以下の金属、機械、人工物のある方

グルコースモニタリングシステム(血糖測定器)、マグネット式の人工物(ネイル・つけまつげ)、入れ歯/取り外せない義歯/ブリッジ/歯科矯正器具、かつら/毛髪カモフラージュ製品、イレズミ(タトゥー)や半永久的なアートメイク

MRI検査とは

- 磁気を使用するため、放射線による被ばくがありません。寝ているだけで痛みのない検査です。
- 骨が写らないため、放射線検査ではわからない微細な脳・脊髄の異常を診断するのに優れています。
- 造影剤を使用しなくても血管の状況を把握することが可能です。



よくある質問

MRI検査とMRA検査の違いって何?

同じ画像診断ですが、発見できる病気が異なります。MRI検査は組織の断面画像により、脳腫瘍や脳出血などの病気を見つけることができます。一方、MRA検査は血管の状態を画像にすることで、脳動脈瘤や脳動静脈奇形など脳血管の異常を見つけることができます。

MCIミニ検査

健診 東伊場 予検 サポート

検査料金 33,000円(税込)

もの忘れが気になる方へ、予防のために

MCI(軽度認知障害)とは、健常者と認知症の中間の段階を指します。軽度認知障害の人は日常生活に支障はありませんが、そのまま過すと約5年でその約半数が認知症に進行するといわれています。

最近の研究では、軽度認知障害の段階で適切な予防や治療を行えば、認知症の発症を防ぐことや遅らせることができるとわかってきています。

●こんな方におすすめ

- ・ 50歳以上
- ・ 最近もの忘れが増えてきた

※50歳未満の方は、受診いただけません。 平日のみ実施。

検査方法

採血をして、以下の検査項目からMCIのリスクを判定します。

1. MCIスクリーニング検査
2. ビタミン検査(ビタミンB1・B12、葉酸)

※結果は、約1ヵ月後に郵送いたします。



よくある質問

MCIミニ検査で経過観察になったらどうしたらいいの？

MCIミニ検査

MCIスクリーニング検査判定

※ビタミン異常の場合は
内科受診(保険診療)

経過観察

異常なし

健康的な生活習慣で今後も認知症予防を！

MCI検査

※聖隷健康診断センターでの実施となります。

検査料金 55,000円(税込)

- ・ MoCA-J^{※1}
- ・ VSRAD^{※2}
- ・ MRI検査
- ・ 頸動脈エコー検査
- ・ 医師による結果説明

※1 面談形式の認知機能検査です。

※2 海馬、扁桃体、海馬傍回の萎縮を調べます。

検査項目			どんな検査？
MCIミニ検査	採血検査	MCIスクリーニング検査	アルツハイマー病発症のもととなるアミロイドベータを排除する機能を持つタンパク質と、蓄積の原因となる血管損傷や炎症に関連するタンパク質を調べることでMCIのリスクを判定します。
		ビタミンB1・ビタミンB12・葉酸	各種ビタミンの量を計測。これら3種類のビタミンが欠乏すると認知症と似た症状が現れます。
MCI検査	MoCA-J(モントリオール認知評価検査)		認知機能(注意機能、集中力、実行機能、記憶、言語、視空間認知、概念的思考、計算、見当識)について、約10分間で評価する神経心理学的検査です。
	VSRAD(ブイエスラド)		アルツハイマー型認知症で早期に出現する海馬、扁桃体、海馬傍回などの萎縮を、組織コントラストの高いMRI画像を用いて統計解析します。
	MRI検査		脳の断層画像を撮影します。脳腫瘍や無症候性脳梗塞、脳出血の跡などがわかります。未破裂脳動脈瘤や脳動脈の狭窄がないか調べます。
	頸動脈エコー検査		血管の壁の状態から、動脈硬化の有無を調べます。頸部にゼリーを塗り、超音波をあて血管壁の厚さ、狭窄、閉塞の有無を調べます。
	医師による結果説明		医師が総合的に診察します。



注意

ネイルアート(マグネットネイル・ジェルネイル・ラメ等)は外してお越してください。火傷・変色の恐れがあります。
MRI検査についての注意事項は、P14をご覧ください。

MCI検査のMRI画像



海馬が写っている断面を横からみた画像



海馬が写っている断面を上からみた画像

- 妊娠中の方は、主治医へまずご相談ください。
- 子宮体がんの検診は行っておりません。
- 結果は、全て後日郵送いたします。
- 乳房にしこり・乳首から異常な分泌物がある場合は、医療機関(乳腺外科)を受診してください。
- 日常生活では「プレストアウェアネス(乳房を意識する生活習慣)」の実践をおすすめします。

子宮頸がん検査

健診 東伊場 予検 サポート

検査料金 4,730円(税込)

症状がなくても、定期的な検診をおすすめします

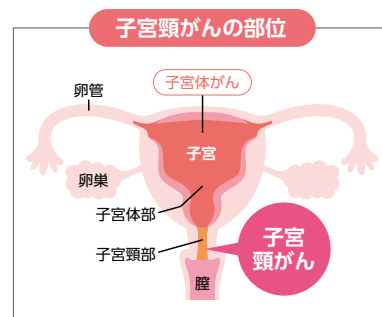
初期の子宮頸がんは、自覚症状がないのが普通です。進行すると、月経とは無関係の出血、性交時出血やふだんと違うおりものが増えたりします。近年では20代でも発症するなど若年化傾向にあります。がんになる前の段階での発見が可能です。

●こんな方におすすめ ・20歳以上

※厚生労働省の指針では「2年に1回の受診」を推奨しています。

検査方法 検査時間 5~10分

子宮の入り口(頸部)の細胞を採取して、がん細胞の有無を調べます。



HPV検査

健診 東伊場 予検 サポート

検査料金 5,500円(税込)

HPVは子宮頸がんの主因です

子宮頸がんの主な原因は「ハイリスク型HPV(ヒトパピローマウイルス)」というウイルスの感染です。

子宮頸がん検査(細胞診検査)にHPV検査を併用することにより、ほぼ確実にがんになる前の段階で発見できます。

検査方法 検査時間 約5分

子宮の入り口(頸部)の細胞を採取して子宮頸がんの原因となるウイルスの有無を調べます。

※健診センター・東伊場クリニック・予検センターは、子宮頸がん検査とのセットになります。
※子宮頸がん検査を併用する場合、検査時間は合計で5~10分となります。

経膣エコー検査

健診 東伊場 予検 サポート

検査料金 4,400円(税込)

子宮体部や卵巣の病変の発見に有用です

内診だけでは診断がつかない子宮体がんの危険性の有無や子宮筋腫、子宮内膜症、卵巣のう腫などの疾患を調べます。

●こんな方におすすめ

- ・生理時の出血がひどい
- ・不正出血がある
- ・生理痛がひどい

検査方法 検査時間 約5分

膣部にエコーをあてて内部を調べます。

※子宮頸がん検査を併用する場合、検査時間は合計で約10分となります。

婦人科内診について

- 視診で、外陰部、膣、子宮頸部の状態を診ます。また、触診(膣と腹部からの双合診)で婦人科領域の異常の有無を診ます。ただし、診察時に腹圧が抜けない方、腹壁の厚い方(太り気味の方)は所見がとれないこともあります。
- 内診で見つかる病変もありますが、触診で得られる情報には限界があり、**画像診断にかわるものではありません。**より正確な診断のためには、経膣エコー検査をおすすめします。

乳房エックス線検査(マンモグラフィ)

健診 東伊場 予検 サポート

検査料金 1方向 **4,400円**(税込)
2方向 **6,050円**(税込)

しこりになる前の早期乳がんの発見に有用です

日本人女性では9人に1人が乳がんにかかるといわれています。マンモグラフィ検査は、乳がん初期のサインである微細な石灰化を写し出すことができます。

●こんな方におすすめ ・40歳以上

※厚生労働省の「がん検診実施のための指針」では40歳以上は2年に1回のエックス線検査(マンモグラフィ)の受診を推奨しています。

検査方法 検査時間 約5分

女性の技師が担当します

専用の装置に乳房を挟み、薄く平らにした状態で撮影します。



●検査をお受けいただけない方

- ・妊娠中、妊娠の可能性がある
- ・豊胸手術・乳房再建術を受けた
- ・授乳中
- ・以下の医療機器を使用中の方
ペースメーカー、除細動器、前胸部にポート挿入、V-Pシャント

●検査をお受けいただけない可能性のある方

- ・以下の医療機器を使用中の方
電極一体型ホルター心電図、ジースタ皮下注ポディンボッド、インスリンポンプ、グルコースモニタリングシステム(血糖測定器)

※乳房トモシンセシス(3Dマンモグラフィ)も同様

乳房トモシンセシス(3Dマンモグラフィ)

健診 東伊場 予検 サポート

検査料金 1方向 **7,700円**(税込)
2方向 **11,000円**(税込)

より精密なマンモグラフィ検査を希望する方におすすめです

マンモグラフィの料金を含む
※トモシンセシスの単独撮影はできません

トモシンセシスとは乳房の撮影方向を複数にして、撮影データを0.5mmごとのスライス画像に構成する技術のことです。トモシンセシスは従来のマンモグラフィと比較して、乳腺濃度の影響を受けにくく、より正確な診断が可能です。

●こんな方におすすめ

- ・より精密なマンモグラフィ検査を希望する

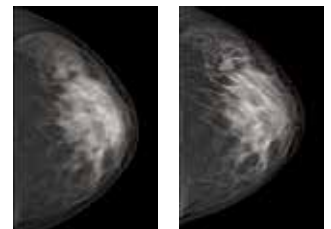
検査方法 検査時間 5～10分

女性の技師が担当します

通常のマンモグラフィ撮影時に、1回の圧迫でマンモグラフィとトモシンセシスの両方の撮影を行います。
(検査時間に、マンモグラフィの撮影時間も含まれます。)

被ばくについて

通常撮影に断層撮影を加えるため、被ばく量は増えますが、乳がん検診で定められている基準を下回っているのをご安心ください。



通常のマンモグラフィ画像

トモシンセシス画像

乳房エコー検査

健診 東伊場 予検 サポート

検査料金 **4,950円**(税込)

小さな乳がんのしこりの早期発見に有用です

超音波を利用して乳腺を観察する、苦痛のない検査です。乳房エコー検査では、数ミリ単位の小さな腫瘍(しこり)を見つけることができます。

●こんな方におすすめ

- ・主に50歳以下の方で、乳腺濃度が高い
- ※妊娠中・授乳中の方は、乳腺の発達により病変が発見されにくい可能性があります。
この点をご理解いただいたうえ、ご希望により受診いただけます。

検査方法 検査時間 10～15分

女性の技師が担当します

乳房にゼリーを塗り、乳房全体とわきの下のリンパ節までをエコーで調べます。



よくある質問

乳房エックス線検査と乳房エコー検査、どちらを受けたいの?

年代別 おすすめの検査	20～30代	乳房エコー検査
	40代	乳房エックス線検査(マンモグラフィ)2方向 または 乳房エックス線検査(マンモグラフィ)2方向+乳房エコー検査
	50代～	乳房エックス線検査(マンモグラフィ)1方向 または 乳房エックス線検査(マンモグラフィ)1方向+乳房エコー検査

※40代以上で乳腺濃度が高い場合は、特に乳房エコー検査の併用をおすすめします。

頸部・腰部MRI検査

頸部MRI検査

健診 東伊場 予検 サポート

検査料金 **22,000円**(税込)

脊椎内の腫瘍や椎間板ヘルニアなどの病気、自律神経失調を起こす疾患を見つけます



頸部MRI画像

●こんな方におすすめ

- ・めまいがある
- ・頸部痛がある
- ・耳鳴りがある
- ・立ちくらみがある
- ・手にしびれを感じる

検査方法 検査時間 約20分

首の柔らかい組織と、頸椎の画像を撮影します。

※結果は、後日郵送いたします。

腰部MRI検査

健診 東伊場 予検 サポート

検査料金 **22,000円**(税込)

脊椎内の腫瘍や椎間板ヘルニアなどの腰痛の原因となる病気、疾患を見つけます



腰部MRI画像

●こんな方におすすめ

- ・腰痛がある
- ・足にしびれを感じる

検査方法 検査時間 約20分

背骨や筋肉、神経の状態を撮影します。

※結果は、後日郵送いたします。



注意

ネイルアート(マグネットネイル・ジェルネイル・ラメ等)は外してお越してください。火傷・変色の恐れがあります。
MRI検査についての注意事項は、P14をご覧ください。

甲状腺検査

●こんな方におすすめ

- ・血縁者に甲状腺疾患の人がいる
- ・動悸、手の震え、汗をかきやすい
- ・疲れやすい、むくみやすい、寒がり

甲状腺機能検査

健診 東伊場 予検 サポート

検査料金 **3,300円**(税込)

血液中のホルモン(TSH・FT3・FT4)を調べます

甲状腺ホルモンは、のどぼとけのすぐ下にある甲状腺から分泌されるホルモンです。甲状腺機能が亢進するとバセドウ病などが疑われ、低下すると橋本病などが疑われます。

検査方法

採血して、血液中の甲状腺ホルモンを調べます。

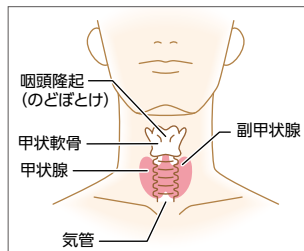
※東伊場クリニックは結果を後日郵送いたします。

甲状腺エコー検査

健診 東伊場 予検 サポート

検査料金 **3,850円**(税込)

甲状腺の大きさや性状、内部の腫瘍の有無を調べます



検査方法 検査時間 10～15分

頸部にゼリーを塗り、超音波をあてて甲状腺の内部を調べます。

※東伊場クリニック・サポートセンターは、結果を後日郵送いたします。

甲状腺セット

[甲状腺機能検査+甲状腺エコー検査]

健診 東伊場 予検 サポート

検査料金 **6,820円**(税込)

骨密度検査

加齢による骨折の危険性を把握できます

加齢で骨が弱くなり骨折の危険性が高くなる骨粗しょう症を調べる検査です。検査に痛みはなく、数分で終了します。

●こんな方におすすめ

- ・50歳以上
- ・やせている
- ・両親の大腿骨頸部骨折歴がある
- ・喫煙している
- ・飲酒量が多い

前腕

健診 東伊場 予検 サポート

検査料金 2,750円(税込)

検査方法 検査時間 約5分

利き腕でない腕をエックス線で調べます。

●検査をお受けいただけない方

- ・妊娠中、妊娠の可能性がある
- ・両前腕に金属が入っている

●検査をお受けいただけない可能性のある方

- ・以下の医療機器を使用中の方

電極一体型ホルター心電図、インスリンポンプ、グルコースモニタリングシステム(血糖測定器)

腰椎 + 大腿骨

健診 東伊場 予検 サポート

検査料金 5,500円(税込)

検査方法 検査時間 約5分

検査台に仰向けになり、腰椎と片方の大腿骨をエックス線で調べます。

●検査をお受けいただけない方

- ・妊娠中、妊娠の可能性がある
- ・1週間以内にバリウム検査を受けた

●検査をお受けいただけない可能性のある方

- ・腰椎と大腿骨の両方に金属が入っている
- ・以下の医療機器を使用中の方

電極一体型ホルター心電図、インスリンポンプ、グルコースモニタリングシステム(血糖測定器)

抗CCP抗体検査

健診 東伊場 予検 サポート

検査料金 3,300円(税込)

関節リウマチの早期発見に役立つ検査です

●こんな方におすすめ

- ・20～60歳代の女性
- ・血縁者にリウマチの人がいる
- ・関節の腫れや痛み、手指が動かしにくいなどの症状がある



検査方法

採血して、血液中の抗CCP抗体を調べます。

※結果は、後日郵送いたします。

C型肝炎ウイルス検査(HCV抗体検査)

健診 東伊場 予検 サポート

検査料金 1,100円(税込)

C型肝炎ウイルスに感染すると慢性肝炎や肝臓がんになることがあります

●こんな方におすすめ

- ・肝機能異常を指摘されたことがある
- ・輸血を受けたことがある
- ・一度も検査を受けたことがない

検査方法

採血して、血液中のC型肝炎ウイルス抗体(HCV抗体)の有無を調べます。

SAS(睡眠時無呼吸症候群) 検査

健診 東伊場 予検 サポート

検査料金 8,800円(税込)

睡眠時無呼吸症候群とは、睡眠中に無呼吸状態が繰り返される病気です

睡眠時無呼吸症候群は健康と思われる成人にも潜在しており、高血圧や不整脈、狭心症や心筋梗塞などの循環器疾患、夜間突然死との関連も指摘されています。また、日中の眠気による交通事故、労働災害、仕事の能率低下などを引き起こします。



SAS 検査の流れ

- ① 人間ドック受診
- ② 後日検査機関から自宅に検査機器が送られてくる
- ③ 自宅で計測
- ④ 検査機器を検査機関へ返送する
- ⑤ 当センターから自宅に結果が届く(約1ヵ月後)

●こんな方におすすめ

- ・喫煙をする
- ・肥満気味
- ・いびきをかく
- ・高血圧、糖尿病、脂質異常などの既往がある
- ・寝ている間に息苦しさを感ずる
- ・日中眠くなる

検査方法

手首に携帯用装置を、鼻と指先にセンサーを取り付けて、お休みいただけます。

※結果は、後日郵送いたします。

●検査をお受けいただけない方

- ・ペースメーカーを使用している

体成分分析検査(InBody測定)

健診 東伊場 予検 サポート

検査料金 2,200円(税込)

体を構成する基本成分、体水分・筋肉・体脂肪・タンパク質・ミネラルを定量的に分析します

体重、体脂肪率だけではわからない部位別の筋肉量や脂肪量を測定し、健診結果とともにいきいきと動ける元気な身体づくりを専門職が提案します。

●こんな方におすすめ

- ・運動不足
- ・痩せていて筋肉量に不安がある
- ・肩こり、腰痛、膝痛などがある
- ・運動をしているが、効果が出ているのかわからない

検査方法 検査時間 約5分

専用の体組成計で、体の部位別の筋肉量や脂肪量などを測定します。

●検査をお受けいただけない方

- ・ペースメーカー、除細動器を使用している
- ・グルコースモニタリングシステム(血糖測定器)を装着している
- ・妊娠中、妊娠の可能性がある



視野検査

健診 東伊場 予検 サポート

検査料金 3,300円(税込)

視野の異常(見えていない箇所)の有無を調べる検査です

視野欠損(視野の一部が欠ける)は、初期の段階では自覚症状がないことが多く、その主な原因のひとつに緑内障が考えられることから、緑内障性視野欠損の検出に特化した検査点の配置で視野異常の有無を検査します。

●こんな方におすすめ

- ・40歳以上
- ・血縁者に緑内障の人がいる
- ・見えづらさを感じる
- ・健康な目を維持したい

検査方法 検査時間 約2分

レンズを覗き、光が見えたら手元のボタンを押します。

※緑内障などの眼疾患の診断を行う検査ではありません。

※健診センターは平日の実施となります。

緑内障早期スクリーニング検査

健診 東伊場 予検 サポート

検査料金 4,950円(税込)

精密な眼科検査で、緑内障の早期発見をサポートします

緑内障は症状が出る前から進行しています。隣接する聖隷三方原病院で2つの検査を行います。

- ①前眼部 OCT 検査…閉塞隅角緑内障のリスクを調べる
- ②眼底 OCT 検査…正常眼圧緑内障のリスクを調べる

●こんな方におすすめ

- ・40歳以上
- ・血縁者に緑内障の人がいる

検査方法 検査時間 約15分

専用機器で眼球の組織や眼底の網膜などの断層像を撮影します。

※検査は平日限定。午後に実施します。

※コンタクトレンズを外して検査します。

※結果は、後日郵送いたします。

歯科健診

健診 東伊場 予検 サポート

検査料金 3,850円(税込)

歯や口の健康は、全身の健康につながります

●こんな方におすすめ

- ・過去1年間に歯科健診を受けていない
- ・血糖値が高い
- ・喫煙をする

検査方法 検査時間 5～10分

歯科医師によって次の状態を診ます。

1. 歯の状態(虫歯等)
2. 歯ぐきの状態(歯周ポケットの深さ検査)
3. 口腔清浄状態(歯石、歯垢等)

※曜日によって実施していない場合があります。ご予約の際にお問合せください。

歯周病リスク検査

健診 東伊場 予検 サポート

検査料金 2,750円(税込)

歯周病は歯を失う原因の第1位! お口の健康チェックをしませんか?

歯周病に影響がある細菌の働きを測定します。歯周病は、歯を失う原因となるだけでなく、近年、全身疾患との関わりもわかってきており、早期発見・早期治療が求められています。

●こんな方におすすめ

- ・20歳以上で、直近1年以内に歯科受診をしていない

検査方法 検査時間 約5分

検査キットの綿棒で舌全体を拭きとるようにしっかりぬぐい、検体を採取していただきます。

その他

アレルギー検査

健診 東伊場 予検 サポート

検査料金 **5,500円**(税込)～

アレルギーとは、通常は身体に害のない食べ物やホコリ、花粉などに過剰反応している免疫反応の一つです。

血液中にあるIgE量を測定し、アレルギー症状を引き起こしている可能性のあるアレルゲンを調べます。

検査方法 | 採血して、血液中のIgE量を調べます。 ※結果は、後日郵送いたします。

●こんな方におすすめ

- 花粉症が気になる
- ペットを飼っている、飼おうとしている
- 食物アレルギーが心配

●花粉症が気になる方

①花粉(春) 5,500円(税込)	②花粉(春～夏) 5,500円(税込)	③花粉(夏～秋) 5,500円(税込)
スギ・ヒノキ・シラカンバ・タンポポ・ハンノキ	カモガヤ・ハルガヤ・オオアワガエリ・ギョウギシバ・フランスギク	ブタクサ・ヨモギ・アシ・アキノキリンソウ・カナムグラ
④花粉セット(上記①～③全て実施) 14,850円 (税込)		

●室内のアレルゲンが気になる方

⑤室内環境Ⅰ 5,500円(税込)	⑥室内環境Ⅱ 5,500円(税込)
ヤケヒョウヒダニ・コナヒョウヒダニ・ケナガコナダニ・ハウスダスト1・ガ	クラドスポリウム・ペニシリウム・カンジダ・アスペルギルス・アルテルナリア
⑦室内環境セット(上記⑤⑥両方実施) 9,900円 (税込)	

●ペットを飼っている(飼おうと考えている)方、アウトドアが好きな方

⑧動物セット 5,500円(税込)	⑨昆虫セット 5,500円(税込)
ネコのフケ・イヌのフケ・セキセイインコ羽毛・ウサギ(家兎上皮)・ハムスター	ミツバチ・アシナガバチ・スズメバチ・ゴキブリ・ヤブカ
⑩生物セット(上記⑧⑨両方実施) 9,900円 (税込)	

●食物アレルギーが心配な方、食べることが好きな方

⑪魚介類Ⅰ 5,500円(税込)	⑫魚介類Ⅱ 5,500円(税込)	⑬果物セット 5,500円(税込)	⑭食物セット 7,700円(税込)
サケ・イワシ・アジ・サバ・アニサキス	イカ・タコ・イクラ・タラコ・カキ(貝)	リンゴ・キウイ・オレンジ・マンゴ・バナナ	ソバ・小麦・エビ・カニ・牛乳・卵白・ピーナッツ
⑮食物アレルギーセット(上記⑪～⑭全て実施) 15,730円 (税込)			



予防接種

●予防接種の料金など詳細は、ご予約の際にお問合せください。

肺炎球菌ワクチン

健診 東伊場 予検 サポート

肺炎は日本人の死因の第3位です。
肺炎で一番多い病原菌は肺炎球菌です。
ワクチンで肺炎を予防し、重症化を防ぎます。

◎原則、受診日の1週間前までにご予約をお願いいたします。

- ◆対象年齢：65歳以上
- ◆接種時期：通年

インフルエンザワクチン

健診 東伊場 予検 サポート

インフルエンザの予防は、手洗い・うがいとともに流行前に
予防接種を受けることです。

- ◆対象年齢：16歳以上
- ◆接種時期：10月～12月頃

HPVワクチン

健診 東伊場 予検 サポート

HPVワクチンにより、子宮頸がんの原因となる発がん性HPVの感染
から長年にわたって体を守ることが可能です。

※ワクチンを接種しても、すべての発がん性HPVの感染を予防できるわけではありません。

◎原則、受診日の1週間前までにご予約をお願いいたします。

◆接種時期：通年

※サポートセンターでは、レディースクリニックでご予約を受け付けています。
予約・お問合せ：054-280-6222(サポートセンターShizuoka外来受付)

带状疱疹ワクチン

健診 東伊場 予検 サポート

带状疱疹にならないために、日ごろから体調管理を心がけ、免疫力
が低下しないようにすることが大切です。

※ワクチンにより带状疱疹を完全に防ぐものではありませんが、予防効果があると認められています。
シングリックスは2回の接種が必要です。

◎原則、受診日の1週間前までにご予約をお願いいたします。

◆接種時期：通年

※保健事業部で接種可能な带状疱疹ワクチンは2種類あります。

带状疱疹ワクチン名		対象年齢
1	乾燥弱毒性水痘ワクチン(生ワクチン)	50歳以上
2	シングリックス® 1回目(不活化ワクチン)	50歳以上 または带状疱疹にかかるリスクが高いと考えられる18歳以上
	シングリックス® 2回目(不活化ワクチン) ※1回目接種後2ヵ月～6ヵ月後までに接種	

- ・生ワクチン……病原性を弱めた細菌やウイルスそのものを成分としたワクチン(麻疹・風疹混合ワクチンなど)
- ・不活化ワクチン……病原性をなくした細菌やウイルスの一部を成分としたワクチン(インフルエンザワクチン、肺炎球菌ワクチンなど)

人間ドックのご予約

インターネットからのご予約

24時間ご利用いただけます

<https://www.seirei.or.jp/hoken/request/doc/>



お電話でのご予約・お問合せ

受付時間(祝日除く):

月～金曜日9時～16時／第2・4土曜日9時～12時

● 聖隷健康診断センター

〒430-0906 静岡県浜松市中央区住吉2-35-8

● 聖隷予防検診センター

〒433-8558 静岡県浜松市中央区三方原町3453-1

☎ 0120-938-375

● 聖隷健康診断センター東伊場クリニック

〒432-8036 静岡県浜松市中央区東伊場2-7-1
浜松商工会議所6階

☎ 0120-506-180

● 聖隷健康サポートセンターShizuoka

〒422-8006 静岡県静岡市駿河区曲金6-8-5-2
マックス・ザ・タワー東静岡(2～4階)

☎ 0120-283-170

● 全国健康保険協会(協会けんぽ)被保険者専用

※協会けんぽご加入の方は専用電話番号へおかけください。
各施設の電話番号では、取次ぎに時間がかかる場合があります。

☎ 0120-996-650

オプション検査の追加

人間ドック予約後のオプション検査追加もインターネットが便利です。

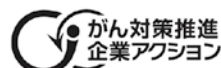
24時間ご利用いただけます

<https://www.seirei.or.jp/hoken/dock/change/>



社会福祉法人 聖隷福祉事業団

保健事業部



社会福祉法人 聖隷福祉事業団
保健事業部は、がん対策推進企業
アクションの推進パートナーです。