

従業員の健康管理に 専門職を活用してみませんか？

保健師活用のメリット

- ✓健康をサポートする従業員の幅が広がる
- ✓親しみやすさで相談のハードルが下がる
- ✓従業員と企業、産業医間の調整やコーディネートができる



事業所の課題解決をお手伝いします！

悩み	実施できる支援	事業所の変化
健康診断がやりっぱなしになっている	<ul style="list-style-type: none"> 保健指導が必要な従業員を優先したリストの作成 保健師による健康相談 など 	再検査の受診率が向上した
メンタルヘルス対策として何から行えば良いかわからない	<ul style="list-style-type: none"> メンタルヘルス不調者／高ストレス者の健康相談 ストレスチェック後の管理職向け結果説明会の実施 など 	メンタルヘルス不調による休職者が減った
従業員へ効果的な健康教育を実施したい	<ul style="list-style-type: none"> 健康課題別の内容をご提案するオーダーメイドの研修 集合研修・オンライン研修・動画研修・健康コラム提供などの選べる実施方法 	喫煙率が低下した

コース・時間	料金（税込）	備考	
研修・セミナー	1回 90分まで	71,500円～	講師：保健師のほか、管理栄養士、健康運動指導士など 実施方法：対面・オンライン
保健師面談	お一人（30分～）	9,900円～	実施方法：オンライン

◆ 聖隷の専門職サービスが健康経営度調査票の評価項目に該当

健康経営銘柄2024選定基準及び健康経営優良法人2024（大規模法人部門）認定要件（抜粋）

※申請書類作成や健康経営の現状を診断・評価するコンサルタント業務などを行うものではありません

大項目	中項目	小項目	評価項目
1. 経営理念 (経営者の自覚)	健康経営の理解、社内外への情報開示	健康経営の社内への浸透（コンプライアンスや倫理規程等での実施）	健康経営の社内への浸透（コンプライアンスや倫理規程等での実施）
		自社従業員を拡大した健康増進に関する取組	自社従業員を拡大した健康増進に関する取組
2. 組織体制	経営陣の体制	経営陣の体制	経営陣の体制
		実務体制	実務体制
3. 制度・施策実行	従業員の健康課題の把握と必要対策の検討	健康課題にまつ具体的な目的の設定	健康課題にまつ具体的な目的の設定
		健康・経営等の活用・推進	健康・経営等の活用・推進
		ヘルスケアサービスの向上	ヘルスケアサービスの向上
		ワークライフバランスの推進	ワークライフバランスの推進
		職務の活性化	職務の活性化
		仕事と生活の両立支援	仕事と生活の両立支援
		保健指導	保健指導
		具体的な健康保持・増進施策	具体的な健康保持・増進施策
		運動に関する対策	運動に関する対策
		喫煙対策	喫煙対策
4. 評価・改善	健康経営の推進に関する効果検証	健康経営の推進に関する効果検証	健康経営の推進に関する効果検証
		健康経営の推進に関する効果検証	健康経営の推進に関する効果検証
5. 法令遵守・リスクマネジメント（自主申告）			

- ・産業医・保健師の関与
- ・受診勧奨の取り組み
- ・管理職又は従業員に対する教育機会の設定
- ・保健指導の実施に関する取り組み
- ・食生活の改善に向けた取り組み
- ・運動機会の増進に向けた取り組み
- ・女性の健康保持・増進に向けた取り組み
- ・メンタルヘルス不調者への対応に関する取り組み
- ・感染症予防に関する取り組み
- ・喫煙率低下に向けた取り組み など



出典 | 健康経営優良法人認定事務局ポータルサイト「ACTION！健康経営」

◆ 介入後の実績は裏面で紹介します

社会福祉法人 聖隷福祉事業団 保健事業部 営業契約課

お問合せ

TEL 053-477-0587 受付時間：月～金曜日 9時～16時（祝日除く）

email: hoken-eigyoku@sis.seirei.or.jp

ご相談・お見積りは無料です。まずはお気軽にご相談ください。

専門職介入後の

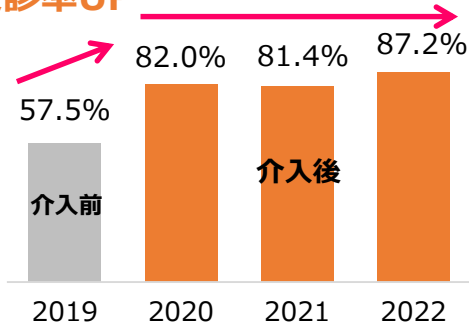
「健康課題解決」実績例

専門職の活用により成果につながった事例です



定期健康診断

精検受診率UP



介入内容

- ・保健師健康相談での受診勧奨
- ・職場長を巻き込んだ受診勧奨体制構築のサポート

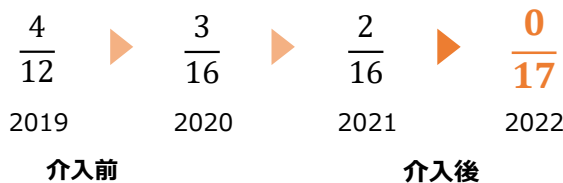
成果

- ・介入前50%台だった精検受診率が介入後から**80%以上**をキープ!
- ・事業場内で「精密検査は受けるもの」という意識が浸透

ストレスチェック集団分析

健康リスク120以上の職場減

※ 健康リスク100を基準値として120を超えた段階で健康問題が発生している傾向あり。分母は社内の全部署数



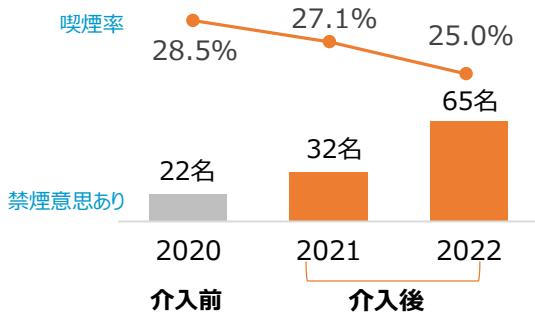
介入内容

- ・管理職向け研修実施
参加者：健康リスク120以上の部署の管理職
- ・全職員向けセルフケアに関する動画配信
- ・高ストレス者に対する健康相談

成果

- ・健康リスク**120以上の職場数ゼロ**
- ・高ストレス者割合も**10%⇒6%に減少**

喫煙率低減



介入内容

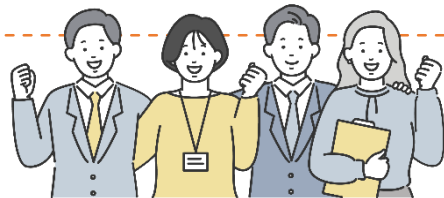
- ・禁煙指導の資格保有者による喫煙者への研修やリーフレットでの情報提供
- ・希望者への禁煙個別相談

成果

- ・**喫煙率低減**
- ・『禁煙意志あり』と回答した人数が大幅に増加
2020年 22名 ⇒ 2022年 65名

さらにこんな効果も!

健康経営優良法人（大規模法人部門）を取得された企業様の健康経営度調査票における「**制度・施策実行／保健指導**」項目の偏差値が**業種トップ**を記録



健康経営優良法人（大規模法人部門）認定要件

大項目	中項目	小項目	評価項目
1. 経営理念 (経営者の抱負)	経営理念の掲出	経営理念の掲出	経営理念の掲出の有無
	経営理念の具体化	経営理念の具体化	経営理念の具体化の有無
2. 組織体制	組織体制	組織体制	組織体制の有無
	健康経営推進体制	健康経営推進体制	健康経営推進体制の有無
	健康経営推進体制の整備	健康経営推進体制の整備	健康経営推進体制の整備の有無
	健康経営推進体制の運用	健康経営推進体制の運用	健康経営推進体制の運用の有無
3. 健康経営の実践 (社員への取り組み)	健康経営の実践	健康経営の実践	健康経営の実践の有無
	健康経営の実践の推進	健康経営の実践の推進	健康経営の実践の推進の有無
	健康経営の実践の向上	健康経営の実践の向上	健康経営の実践の向上の有無
	健康経営の実践の維持	健康経営の実践の維持	健康経営の実践の維持の有無
4. 評価・改善	健康経営の実践の評価	健康経営の実践の評価	健康経営の実践の評価の有無
	健康経営の実践の改善	健康経営の実践の改善	健康経営の実践の改善の有無

介入内容

- ・定期健診の精密・再検査対象者全員への健康相談
- ・「健診結果の見方・活かし方」研修実施

CODE: 9999

経済産業省 令和3年度 健康経営度調査フィードバックシート <サンプル>

貴社名: (サンプル)

■加入保険者: XXXX健康保険組合 上場/非上場

■所属業種: 工業法人、その他法人、公法人、特別

①健康経営度評価結果

■総合順位: 501~550位/3000社中

■総合評価: 49.8 ↓6.4 (前回偏差値 56.2)

※「ホワイト500」に該当するについては、回答法人全体ではなく申請法人に絞った順位で判定するため。