



15th

# 聖隷福祉学会

それは  
愛  
からはじまった

2017.2.25(土)

入場無料  
(申込不要)

**会場** アクトシティ浜松 コンgressセンター 4・5F **時間** 9:50~17:30 (開場9:20~)

**内容** 研究発表・パネルディスカッション・介護ロボット展示 ※詳しくは裏面をご覧ください。

パネルディスカッション **きずなときづき**  
~わたしたちだから、できること~

介護ロボット展示 **ロボットとひらく未来の介護**  
~見て・ふれて・体験して~



社会福祉法人 聖隷福祉事業団/聖隷福祉学会実行委員会

### パネルディスカッション

[会場] 4F・第1会場(41会議室)  
14:50~16:10

テーマ

#### きずなときづき

～わたしたちだから、できること～

コーディネーター

高齢者公益事業部 入居者募集センター長  
吉田 まなぶ

パネリスト

国吉 恵利子 [浜名湖エデンの園]  
佐野 博子 [ニッセイ聖隷クリニック]  
パラデロ モン アンジェロ ドウラブ [和合愛光園]  
甫立 香苗 [浜松市生活自立相談支援センターつながり]  
松井 理会 [聖隷こども園わかば]  
山本 誠 [結いホーム宝塚]

### 介護ロボット展示

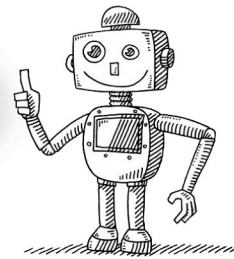
[会場] 4F: 展示 9:20~14:50  
5F: 体験 ①12:00~13:00 ②13:45~16:00

テーマ

#### ロボットとひらく未来の介護

～見て・ふれて・体験して～

介護する人のために  
介護される人のために



福祉機器は日々進化しています。

### スケジュール

- 9:50 開会式 [第1会場]
- 10:20 午前の部 研究発表 [第1~第3会場]
- 12:00 昼休み
- 13:00 午後の部 研究発表 [第1~第3会場]
- 14:50 パネルディスカッション [第1会場]

#### きずなときづき

～わたしたちだから、できること～

- 16:25 結果発表・表彰式・閉会式 [第1会場]

※4F クロークにて、大きな荷物のみお預かりいたします。

**入場 無料** (申込不要)

**主催** 社会福祉法人 聖隷福祉事業団  
聖隷福祉学会実行委員会

**共催** 公益財団法人 ニッセイ聖隷健康福祉財団  
一般財団法人 日本老人福祉財団  
社会福祉法人 さくま

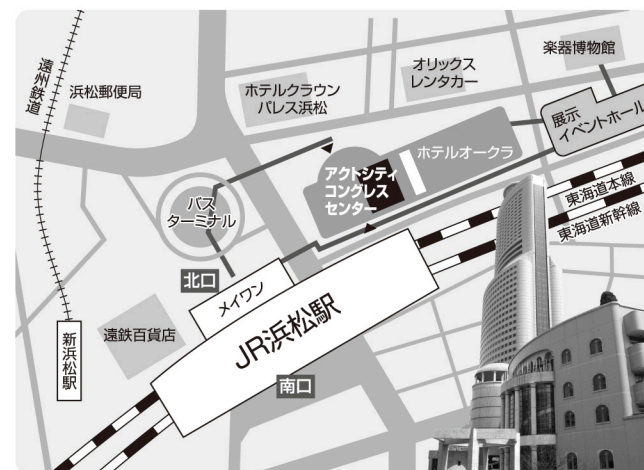
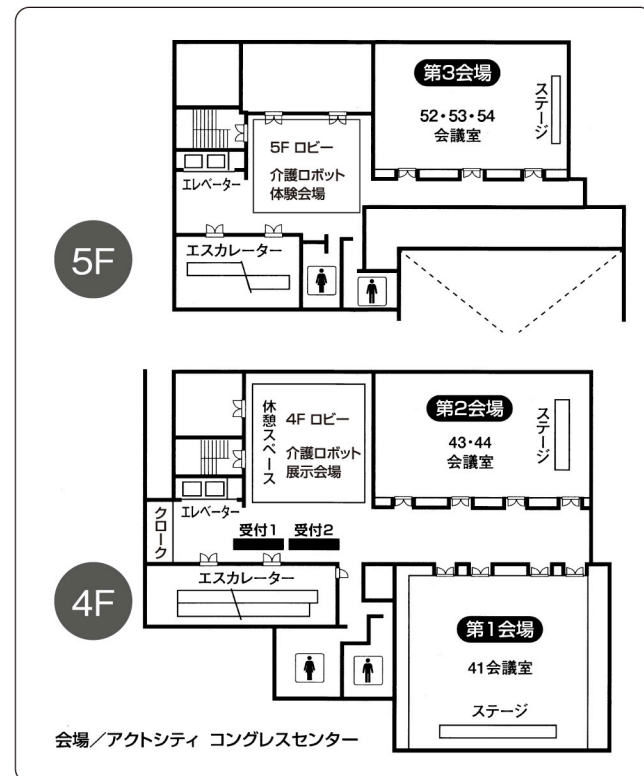
お問い合わせ

聖隷福祉事業団 聖隷福祉学会実行委員会

**TEL.053-413-3294** ●月~金曜日 ●9:00~17:00

<http://www.seirei.or.jp/hq/>

### 会場案内



※なるべく公共の交通機関をご利用ください。