

がいこくじんせんよう

# 外国人専用クラス

## 介護福祉士 実務者研修

じゅこうせいぼしゅう

### 受講生募集

介護福祉士の  
国家試験受験に  
必要な研修



4月10日  
募集  
締め切り

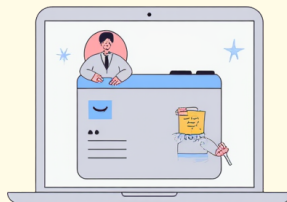
#### 一人ひとりに合わせて 学べる少人数クラス

1クラス定員6名のため、  
理解度に合わせて学習を進める  
ことができます。  
一緒に学ぶ仲間を作ろう！  
医療的ケアは1人の受講生に  
1人の看護師がついて学べ  
ます。



#### 難しい内容は オンライン授業で サポート

eラーニングの自己学習の間、  
制度などの6科目は専門講師に  
よるオンライン授業が受けられ  
ます。国家試験に向けて正しい  
知識を覚えよう！



#### 言葉に困ったときは 日本語教師に 教えてもらえる

聖隷には複数の日本語講師がい  
ます。分からない言葉はサポ  
ートを受けることができます。  
介護と一緒に日本語の勉強もし  
よう！



#### 開催場所

とうぶ みしまし ちゅうぶ しずおかし せいぶ はままつし  
東部（三島市）・中部（静岡市）・西部（浜松市）

#### 定員

めいかく  
6名/各クラス  
※応募多数の場合、選考いたします  
※最低開催人数3名以上

#### 受講料

200,000円（税・テキスト代込み）  
※介護福祉士修学資金貸与給付制度を使用する  
と20万円助成制度あり

#### 対象

げんそく いじょう にほんこのうりよく かた  
原則N3以上の日本語能力がある方  
※N3程度の方はご相談ください

#### 学習方法

Eラーニングによる自己学習と  
会場でのスクーリング授業



#### お問い合わせ・申込書類の送付先



しゃかいふくしほうじん  
社会福祉法人  
せいれいふくしじぎょうだん  
聖隷福祉事業団

たんとう すぎもと せと  
担当：杉本・瀬戸

〒430-0946 静岡県浜松市中央区元城町218-26  
聖隷福祉事業団 法人本部 人事企画部聖隷国際人材センター  
TEL:053-413-3376 (平日9:00~17:00)  
FAX:053-488-9008  
メール：hq-global@sis.seirei.or.jp

HP

Facebook



詳しくは裏面または  
HPをご確認ください

# 申しこみ じゅうこうしゅうりょう なが 申込から受講修了までの流れ

## 1. お申込(2026年 3月16日～4月10日まで)

聖隷福祉事業団のホームページから申込用紙を印刷してください。  
必要な書類を準備して、送付先へ送ってください。(メール・郵送・FAX)

## 2. 受講決定、料金の支払い

受講が決定した方に必要な書類を送ります。  
決められた日までに料金をお支払いください。

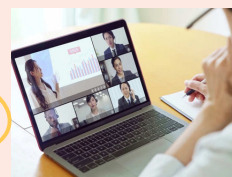
## 3. 教材(テキスト)の送付、説明会(4月)

教材(ふりがなつきのテキスト)を送ります。  
オンラインまたは対面で、勉強の仕方や使い方の説明をします。

## 4. eラーニングで自己学習(5月～10月)

スケジュールを守りながら勉強を進めます。(19科目)  
難しい内容はオンラインで解説します(計6回)  
※通信課題が終了しないと、スクーリングの受講はできません

こっかしけん  
国家試験の  
勉強にもなります!



## 5. スクーリング(10月～1月)

7日間程度、会場に集まって介護技術や医療的ケアを学びます。  
外国人の研修に慣れた講師や日本語講師が、  
一人ひとりに合わせて丁寧に分かりやすくしっかりサポートします!



## 6. 研修修了! お疲れさまでした!

スクーリングの演習と試験に合格した人には修了証書を送ります。



## スクーリングスケジュール

	介護過程Ⅲ						医療的ケア	
	第1回	第2回	第3回	第4回	第5回	第6回	第7回	補講日
西部会場	11/2 (月)	11/9 (月)	11/16 (月)	12/3 (木)	12/4 (金)	12/7 (月)	2027 1/7 (木) 1/8 (金)	1/9 (土)
中部会場	10/26 (月)	10/27 (火)	10/28 (水)	11/12 (木)	11/13 (金)	11/14 (土)	12/24 (木) 12/25 (金)	12/26 (土)
東部会場	11/18 (水)	11/19 (木)	11/20 (金)	12/9 (水)	12/10 (木)	12/11 (金)	2027 3/3 (水) 3/4 (木)	3/5 (金)

※医療的ケアのスクーリングは、記載されている日程のうちいずれか1日のみ参加となります。

受講日は当研修機関にて決定し、お知らせします。

※2027年3月31日までに医療的ケアが修了していれば、2027年1月の介護福祉士国家試験を受けることができます。(3年以上の実務経験が必要)

※研修会場等の理由により、日程が変更になる場合はお知らせいたします。

## スクーリング会場

西部： 聖隷福祉事業団 法人本部 (聖隷ビル)  
中部： 静岡県総合社会福祉会館  
東部： 三島市民文化会館

※会場は変更になる場合があります



社会福祉法人  
聖隷福祉事業団  
SEIREI SOCIAL WELFARE COMMUNITY

