

## 七夕



今年も院内に笹飾りを設置しました。あまりにも大きいのでビックリした方もいるかもしれませんがね。短冊もご用意しています。是非、願いごとを書いてみてください。  
皆様の願いが叶いますように。

【理念】キリスト教精神に基づく「隣人愛」  
【経営方針】この地域にしっかりと根ざし、住民に信頼される病院づくり  
社会福祉法人 聖隷福祉事業団  
医療保護施設・地域医療支援病院

総合病院 **聖隷三方原病院**

SEIREI MIKATAHARA GENERAL HOSPITAL



聖隷三方原病院は、公益財団法人日本医療機能評価機構の定める認定基準を達成しています。

# おしらせ



あれ!?これって…  
認知症?

認知症の人には  
どう接したらいいの?

## 認知症相談会

認知症に関する相談を、認知症看護認定看護師、医療ソーシャルワーカーがお受けします。  
ひとりで悩まず、ご相談ください。

日 時：7月21日(木) 14:00~17:00

※事前予約制、30分程度/1件

場 所：聖隷三方原病院 よろず相談地域支援室

申し込み：聖隷三方原病院 医療相談室(よろず相談地域支援室内)

電 話：053-439-0006

受付時間：月~金 8:30~17:00

土 8:30~12:15

主 催：聖隷三方原病院 浜松市認知症疾患医療センター

## 新任医師紹介

耳鼻咽喉科  
うめはら つよし  
**梅原 毅**

(聖マリアンナ医科大学 2000年卒)



『みどりの通信』へのご意見、ご感想をお待ちしております。

皆様からお寄せいただいたご意見・ご感想を今後の誌面作りの参考にさせていただきます。

e-mail : [mkwebmaster@sis.seirei.or.jp](mailto:mkwebmaster@sis.seirei.or.jp) FAX : 053-438-2971 みどりの通信編集部

## 季節の食材～7月～『かぼちゃ』

夏野菜のかぼちゃはホクホクした甘みが強いのが特徴です。黄色はビタミン豊富なカロチンで粘膜を丈夫にして風邪予防や抗酸化作用によりガンや老化など様々な病気の予防に繋がると言われています。カロチンだけでなく、ビタミンC・E・食物繊維も含まれているので便通の改善に役立つ、美容にも良い野菜です。

### 第43回 聖隷三方原病院 病院学会 写真コンクール

優秀賞  
「笑いすぎ」

永峯 岳樹 様



どうぞ、この笑顔でいやされて下さい！

### 夏季デイケアスタッフの募集

学校に通っている重症心身障害児に夏休みを活動的に過ごす場を提供するプログラムです。身辺介護と遊びのお手伝いをしてくださる方を募集しております。

期 間：8月1日(月)～8月26日(金) 土日祝休み

就業前オリエンテーションを7月30日(土)  
10:00～12:00に行います。

募集人員：20名(看護・介護・保育・リハビリ等専攻の  
学生さんや障害児療育に理解と関心のある方)

勤務時間：9:15～16:45 (休憩1時間)

時 給：850円以上(経験に応じて加算) 交通費は当  
院規定に準ずる

応募締切：7月8日(金)

お申し込み・お問い合わせ

聖隷おおぞら療育センター 担当:川上・岩澤

TEL：053-437-1467

受付時間は平日8:30～17:00

《栄養価 1人分》

エネルギー	189k cal
蛋白質	13.6 g
脂質	8.6 g
炭水化物	13.4 g
食塩相当量	0.8 g
ビタミンC	26 mg

### 簡単！旬のレシピ

当院のメニュー

### 「魚のマスタード焼き・ かぼちゃのソテー添え」 をご紹介します

4人分

- ・白身魚 ……4切(280g) \*かぼちゃ ……1/4切
- ・塩 ……少々 \*オリーブ油 ……小さじ1
- ・コショウ ……少々 \*塩 ……少々 ……少々
- ・粒マスタード ……小さじ4
- ・マヨネーズ ……大さじ2
- ・オリーブ油 ……小さじ1

### 作り方

- ① 粒マスタードとマヨネーズを合わせてソースを作る。
- ② かぼちゃを5mmの厚さに切る。
- ③ フライパンに油をしき、魚を強火で焼く。焼き目がついたら、①のソースをのせ、弱火で蒸し焼きにする。
- ④ フライパンに油をしき、かぼちゃを並べて塩をふり、弱火で蒸し焼きにする。
- ⑤ お皿に盛り付けて出来上がり。  
\*鶏肉・豚肉で調理してもおいしくできます。

栄養課 栄養士 野中 千佳子

<栄養課の野菜ソムリエより>

日本にはカンボジアを経由して入ってきたのでカンボジアがなまって「かぼちゃ」になったと言われています。今は日本かぼちゃより甘みの強い西洋かぼちゃが主流で、最近人気のズッキーニも、実はかぼちゃの仲間です。夏に収穫されたかぼちゃが冬至に食べられていたのは保存性も高く、収穫してから貯蔵することででんぷんが糖化して甘くなるとされているからです。



# 乳房X線撮影室が新しくなりました

乳がんで亡くなる方を最新の2014年のデータで見ると、年間1万3,240人で女性の部位別死亡人数第5位です。

また30歳から64歳までの働き盛りの女性のがんによる死亡の1位となっています。

	部位	人数
1位	大腸	22,308
2位	肺	20,891
3位	胃	16,420
4位	膵臓	15,305
5位	乳房	13,240

乳がんで亡くなる人の数は？

画像診断部では最新の装置を導入し、患者様が安心して検査を受けていただけるよう専用待合室を設けた空間になりました。



新しい装置は Fuji FILM社製 AMULET Innovality

最新の装置は画質の向上はもちろん、優しく乳房全体にフィットすることで圧力が分散され乳房全体を広げて固定することから痛みも少なくなったと好評を得ています。

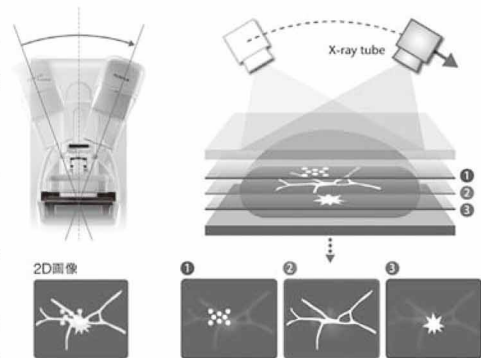


乳房内部の構造を観察可能にするトモシンセシスを搭載した市内で唯一の装置です。

トモシンセシス (DBT : Digital Breast Tomosynthesis)

## トモシンセシス機能とは？

X線管球を移動しながら連続的に低線量でX線を照射し、複数の位置から撮影した画像を再構成し、断層像を生成します。この再構成された断層像により、通常撮影では乳腺構造の重なりのために発見が難しかった病変



※ 2Dとは従来のマンモグラフィです

## 画像診断部 大衆 有末

の観察がしやすくなります。

乳腺量の多いと言われている若い方の病変も観察しやすくなりました。

### マンモトーム生検も新しくなりました

マンモグラフィ装置を使用して位置を特定しておこなうバイオプシー(病変部の組織を採取しておこなう診断)をマンモトーム生検といいます。

従来の方ではマンモグラフィ装置でステレオ撮影画像を撮影し、その画像から三次元座標を算出して位置を特定していました。しかし、この方法では対象となる位置を正確に指定することが難しく、検査に長時間を要することがありました。

今回撮影装置が新しくなったことによりバイオプシーもトモシンセシスで行えるようになり、より簡易に位置の特定ができるようになりました。

患者さんの身体的負担軽減はもちろん精神的な不安も軽減できるよう、これからも患者さんに寄り添った検査を目指していきます。



## がん相談支援センターからのお知らせ

### おしゃべり会「じゃがいも」

同じ病気を抱えている患者さんといっしょにお話してみませんか？おしゃべり会はみなさんと体験をわかちあい、支えあう会です。

日 時：7月28日(木) 13:30~14:30

場 所：聖隷三方原病院 管理棟2階 第7会議室

対 象：がん患者さんとご家族

### 就労に関する相談会

静岡県社会保険労務士会から派遣された社会保険労務士と当院の相談員がご相談をお受けいたします。

#### 予約制

日 時：7月14日(木) 13:00~17:00

場 所：よろず相談地域支援室

対 象：がん患者さんとご家族

お問い合わせ：よろず相談室

がん相談支援センター

TEL：053-439-9047



## 編集後記

今年の7月18日は国民の祝日である「海の日」です。1876年(明治9年)7月20日、明治天皇が東北巡幸の帰途中、海路により横浜港に御安着されました。このことに由来し、1996年(平成8年)には「海の日」として祝日化されました。現在は、いわゆるハッピーマンデー制度により、「海の日」は7月の第3月曜日とされています。

まもなく夏本番！今年は猛暑が予想されています。こまめな水分補給とスタミナのある食事ですっかり暑さ対策をしていきましょう。

発行責任者：総合病院 聖隷三方原病院 病院長 荻野 和功  
〒433-8558 浜松市北区三方原町 3453  
TEL 053-436-1251(代) / FAX 053-438-2971  
<http://www.seirei.or.jp/mikatahara/>