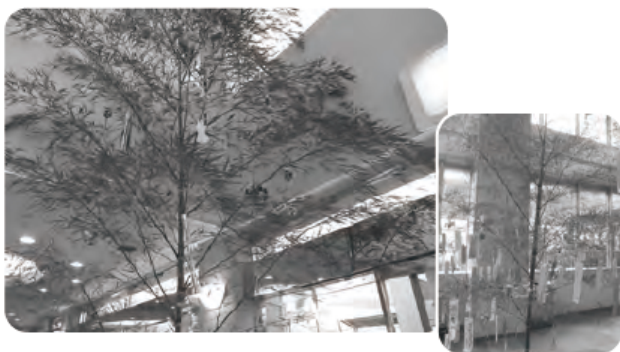


短冊に願いを込めて



恒例の笹飾りを正面玄関、F号館1階エレベーターホールに設置しました。天井まで届きそうな立派な笹です。色とりどりの飾りつけを今年もボランティアの皆さんにご協力いただきました。笹の近くには短冊をご用意しています。皆様の願いが叶いますように。

【理念】キリスト教精神に基づく「隣人愛」
【経営方針】この地域にしっかりと根ざし、住民に信頼される病院づくり

社会福祉法人 聖隷福祉事業団
医療保護施設・地域医療支援病院

総合病院 聖隷三方原病院

SEIREI MIKATAHARA GENERAL HOSPITAL



聖隷三方原病院は、公益財団法人日本医療機能評価機構の定める認定基準を達成しています。

おしらせ



就職説明会・看護体験研修のお知らせ

聖隷三方原病院に就職をお考えの看護学生の皆さまを対象に、看護師・助産師の就職説明会と看護体験研修を行います。

開催日：7月21日(土)

会場：聖隷三方原病院 救急棟3階大ホール・第7会議室

内容：就職説明会(開催日の午前 9:00～12:00)
看護体験研修(開催日の午後 13:00～15:30)

持ち物：筆記用具、靴(ナースシューズまたは白いスニーカー)、印鑑

服装：軽装、清潔感のある服装でお越しください。

その他：昼食はこちらでご用意いたします。

詳しくは院内ホームページをご覧ください。

<http://www.seirei.or.jp/mikatahara/nurse/724.html>

お申込み・お問い合わせ：

TEL、E-mailにて下記担当者宛てにご連絡ください。

聖隷三方原病院 総務課 担当：平田・鈴木・吉田

TEL：053-439-9050(直通)

E-mail：mkwebmaster@sis.seirei.or.jp

がん患者さんのためのおしゃべり会「じゃがいも」

同じ病気を抱えている患者さんといっしょにお話してみませんか？
おしゃべり会は皆さんで体験をわかちあい、支えあう会です。

日時：7月26日(木) 13:30～14:30

場所：聖隷三方原病院 管理棟2階 第7会議室

対象：がん患者さんとご家族

お問い合わせ：よろず相談地域支援室

浜松がんサポートセンター

TEL：053-439-9047



『みどりの通信』へのご意見、ご感想をお待ちしております。
皆様からお寄せいただいたご意見・ご感想を今後の誌面作りの参考にさせていただきます。

e-mail：mkwebmaster@sis.seirei.or.jp FAX：053-438-2971 みどりの通信編集部

診療報酬明細書

平成24年4月1日から明細書を発行しています。

1. 明細書の見方と明細書からわかること。

明細書は、「検査」「投薬」「注射」などの項目と、具体的な検査項目や使用された薬の種類等を表示しています。

価格はすべて点数表示です。保険診療であれば、1点につき10円で計算します。例)70→70点×10円=700円

投薬・・・処方せん料とは、院外薬局にてお薬をもらうときの処方箋の代金です。

注射・・・注射の方法や、使用した薬剤の内容です。

検査・・・判断料とは、検体検査を行った場合に算定される料金です。検査結果からその後の診療・治療決定等を判断する技術料です。

医学管理・・・医師が患者の病気にあわせ、「どんな療養生活を送ったらよいか」、「食生活で注意すべき点はなにか」、「どんな治療が必要か」、「薬は1日何を飲めばよいか」など、必要な指導をした場合に算定される料金です。指導内容により名称が異なります。

2. 明細書の取り扱い注意事項

明細書には患者さまご自身の治療内容が載っております、むやみに捨てたりすることのない様、取り扱いには十分にご注意ください。
→明細書が不必要の方は、5番窓口又は2番会計、1番受付にお申し出ください。

地産地消② 高糖度トマト

静岡生まれの高糖度トマト「アメーラ」は方言(あまいら)から名づけられました。

高糖度トマトは水分を極力控えて普通のトマトの約1/3の大きさで、甘さも栄養素も濃縮するように栽培されています。普通のトマトが糖度5度前後の甘さに対して、高糖度トマトは7度以上の甘さになります。また、うま味成分のグルタミン酸を多く含み、様々な料理でトマトそのものの美味しさが引き立ちます。ビタミンAやCが豊富なトマトを料理に使って、暑い夏を乗り越えましょう。

トマトを選ぶポイントは①色づきが良く②全体が丸く重くて実がしまっているもの③トマトの先端に放射線状の線が入っている④ヘタがピンとしている、などです。

もし、皮が気になる時はヘタを取って、頭頂部を十字に切り込み、熱湯につけて皮がはじけたら冷水につけて湯むきすることをおすすめします。

簡単！旬のレシピ

夏野菜を使ったさっぱりメニューを紹介します

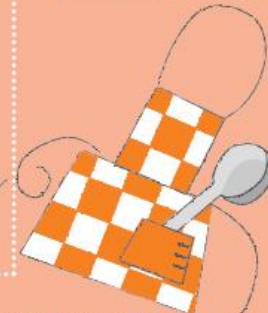
高糖度トマトのラタトゥーユ

4人分

高糖度トマト	2個(300g)
玉葱	1個(200g)
ナス	4個(320g)
パプリカ	1個(150g)
ニンニク	1片(お好みで)
オリーブ油	大さじ1
トマトケチャップ	大さじ8
酢	大さじ2
しょう油	大さじ2

《栄養価 1人分》

エネルギー	141kcal
蛋白質	3.6g
ビタミンA	91μg(レチノール当量)
ビタミンC	85mg
塩分	2.3g



《作り方》

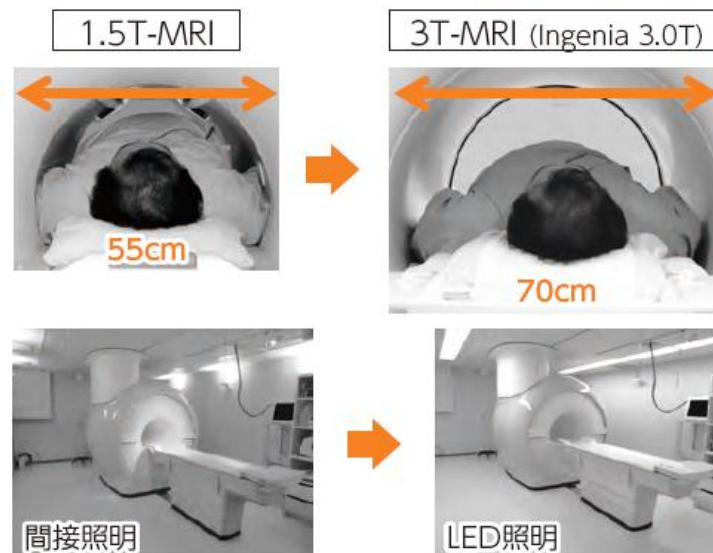
- ① トマトは2cm角に切り、酢としょう油とよく混ぜ合わせておく。
 - ② ニンニクは粗みじん切り、玉葱、パプリカ、ナスは2cm幅に切る。
 - ③ 鍋にオリーブ油でニンニクを炒め、玉葱、ナス、パプリカを加え、炒める。
 - ④ ①のトマトとケチャップを加えて、弱火で15～20分煮込み盛りつける。
- ※ラタトゥーユは冷製でも、美味しく召し上がれます。
※普通のトマトの場合は味をみて、砂糖を少し加えても良いでしょう。

管理栄養士 堀内 麻菜美

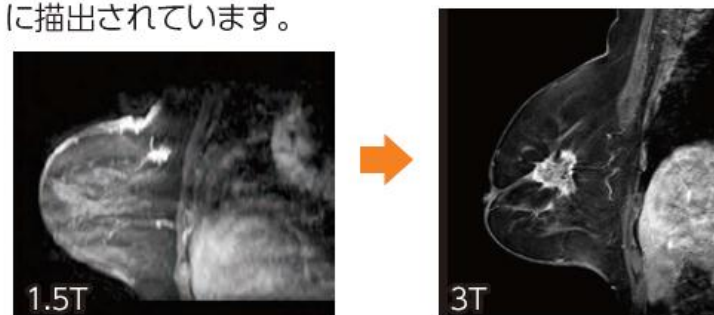
3T-MRI装置 Ingenia 3.0T (インジニア)



昨年の9月に導入された3T-MRI装置 Ingenia 3.0T (インジニア) についてご紹介します。MRI (磁気共鳴画像) とは、強い磁場のなかにおかれた状態で、外から電波を照射すると身体の水分子が共鳴し信号を出すことを利用した画像診断検査です。従来、強い磁場を作るために直径 50cm 程度のトンネルに入って頂いていました。今回の導入の Ingenia 3.0T ではトンネルの直径が 70cm と大口径になり閉所感を和らげています。また、照明も従来の間接照明から LED 照明に切り替え明るい検査室となりました。



3T-MRI は、1.5T-MRI に比べ信号雑音比 (S/N) が約 2 倍になり、周波数分解能が高い画像が得られます。下の画像は、専用コイルを用いて撮像した乳腺の画像です。1.5T に比べると 3T では病変部が明瞭に描出されています。

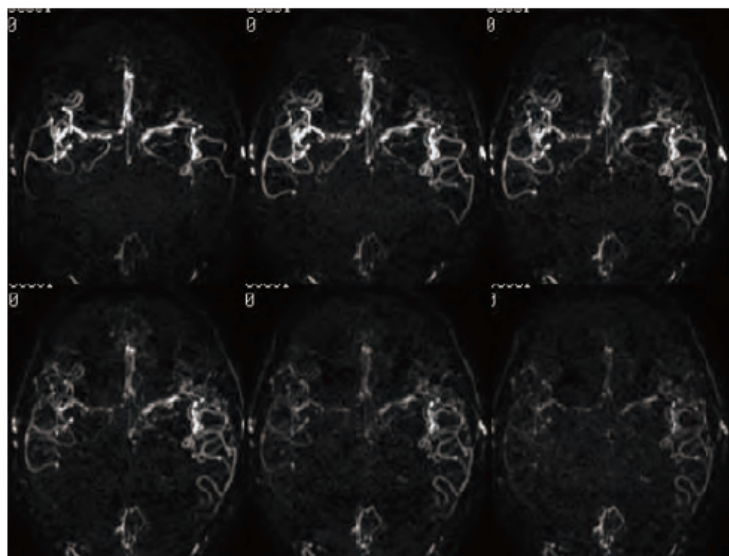


ア)の紹介

画像診断部 係長
加藤 浩千

また、最新技術を用いることにより新しい検査が行えるようになりました。一例を示します。

下の図に示す画像は、ALS (Arterial Spin Labeling : 動脈ラベル標識法) の技術を用いて造影剤を用いることなく脳の血管、血流情報を表したものです。時間をおって血液が流れていく様子が分かります。



Ingenia 3.0T を導入したことにより、患者様への負担を軽減することができ、また最新技術により撮影の手技が広がり、より高度な画像情報を提供できるようになりました。

新任医師紹介



外科
たかの けいすけ
高野 啓佑
(奈良県立医科大 2008年卒)

第39回 聖隷三方原病院 病院学会写真コンクール

優秀賞
田中 聡子 様
『ちっちゃいママ(#^.^#)』



夜間火災総合訓練を行います

病棟での火災発生を想定した避難誘導や発生時の初期消火活動の訓練を実施します。
ご迷惑をおかけしますが、ご理解とご協力をお願いいたします。

日時：7月11日(水) 17:30～18:00



編集後記

梅雨が明けるといよいよ夏本番です。夏は花火や海でのレジャーなど出かける機会が多いですが、しっかり熱中症対策をして楽しみたいですね。今年の夏の土用の丑の日は7月27日です。栄養価の高い鰻でパワーをつけて、暑い夏を乗り切りましょう!

発行責任者：総合病院 聖隷三方原病院 病院長 荻野 和功
〒433-8558 浜松市北区三方原町 3453
TEL 053-436-1251 (代) / FAX 053-438-2971
<http://www.seirei.or.jp/mikatahara/>