

# 病気に関するミニ講座

## シリーズ2 地域包括ケア病棟

前月(2月号)に引き続き、地域包括ケア病棟のご紹介です。今回は、ご利用方法について、簡単に解説します。

### 1 地域包括ケア病棟はどんなときに利用できる?



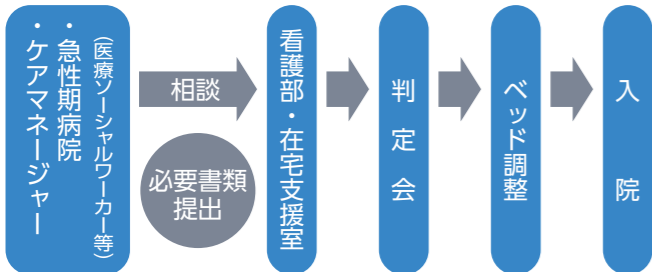
リハビリテーションの様子

地域包括ケア病棟では、在宅復帰に向けて調整・支援をしています。急性期の治療(点滴・処置)を終え医師から退院許可が出ても、家での生活に不安を感じることがあります。そのような時、当院では地域包括ケア病棟に移動していただき、自宅退院に自信がもてるようなお手伝いをさせていただいています。また、地域で生活をしている方々の介護サポートもしておりますので、お気軽にご相談ください。

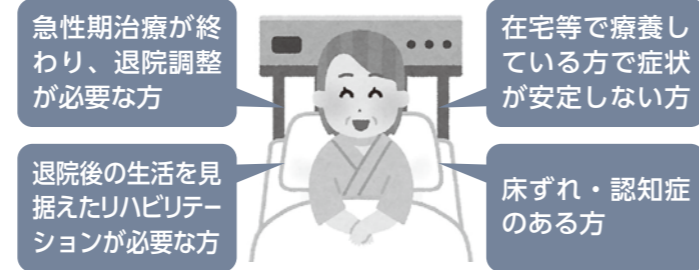
### 2 利用するには、どこに問い合わせたらいいの?

地域包括ケア病棟への入院相談はかかりつけ医・地域包括支援センターまたはケアマネジャーにご相談ください。

利用までの流れ



※地域包括ケア病棟への入院可否につきましては、申込書等の必要書類をご提出いただいた後、速やかに判定会を行い、即日お返事させていただきます。(担当医師不在等で判定ができない場合につきましても、その旨ご連絡させていただきます。)



以下のような状態が見受けられたら、専門家にご相談の目安としてください。

「食事が食べられなくなった」「今までトイレに歩いていけたのに歩けなくなった」など、今までと比べ元気がない時は、ケアマネジャー\*の方・地域包括支援センターの方に相談してください。

季節の掲示物が病棟に彩りを与えてくれます  
(入院患者さんと看護助手らによって制作)▶

※ケアマネジャーとは、利用者が介護サービスを受けられるようにサポートをするスペシャリストのことです。さまざまな介護サービスの中から、その利用者に合う介護サービスを選択し、利用者や家族に提案する「介護のコーディネーター」とも言えます。

- そのほか相談窓口についてや病棟についてのお問い合わせは聖隷沼津病院 在宅支援室まで。  
電話:055-952-1000(代表)・FAX:055-952-1083(直通)  
切れ目のない医療・看護・介護サービスが提供できるような支援・調整をおこないます。

# せいれい通信 ③

2020 March No.205



## 栄養管理課

2019年12月末に厨房改修工事が完了しました。工事中は騒音や工事車両の通行によりご迷惑をお掛けいたしました。今号では、新たな配膳方式を含めた当院栄養管理課の取り組みについてご紹介します。



栄養管理課 課長 高松宏光

厨房改修工事が完了に伴って、今まで行っていた各病棟で盛り付けをするパントリー配膳方式から、作った料理を調理室でまとめて盛り付けをする中央配膳方式に変更しました。同時に、温冷配膳車を導入しおいしく食べられる温度を維持したまま提供ができるようになりました。



温冷配膳車

### お気軽にご相談ください

透析センターの「栄養教室」(年4回)での講師を務めるほか個別栄養指導\*も行っています。

※患者さんの食生活やニーズにあわせた個別の栄養指導も行っております。外来受診の際や入院中でもお食事のことでお悩みがある方は、お気軽に管理栄養士にご相談ください。

お問い合わせは下記に遠慮なくご連絡ください。

==== 特に記載がない限り、本紙は2020年2月末時点の内容です。====

### 1月のある日の夕食



# お知らせ information

## 【地域住民向け】 知ってなるほど! 公開講座 中止のご案内

3月4日(第17回)、3月11日(第18回)に開催を予定しておりました「第17回・第18回 知ってなるほど! 公開講座」は、両日ともに新型コロナウイルスによる肺炎の感染拡大の影響に鑑み、中止とさせていただきます。

次回開催日につきましては、下記までお問い合わせください。

ご理解のほどよろしくお願いいたします。

●問い合わせ先: 経営企画室 (TEL055-950-1000)

## 【法人からのお知らせ】

### 一般財団法人 芙蓉協会 創立70周年記念ロゴマーク決定



おかげさまで当法人は、2020年7月で法人創立70周年を迎えます。そこで、地域の皆様への感謝の気持ちを込めた記念ロゴマークを作成いたしました。今年は、当院ホームページや本誌にて、地域の皆様への感謝メッセージとともに、ロゴマークもちりばめてお届けしたいと考えています。

広報委員会

※本誌は2色刷(月替わり)のため、印刷色に準じた色を採用します。フルカラーの場合は、グリーン(萌黄色)とします。  
●色の由来…私たちの原点は「緑町病院」。歴史と伝統そして未来をイメージさせる色を選定。  
実際の色味と詳細は、当院ホームページからご覧いただけます。



TEL.055-952-1000  
FAX.055-952-1001  
〒410-8555 沼津市本字松下七反田902-6  
http://www.seirei.or.jp/numazu-hp/

