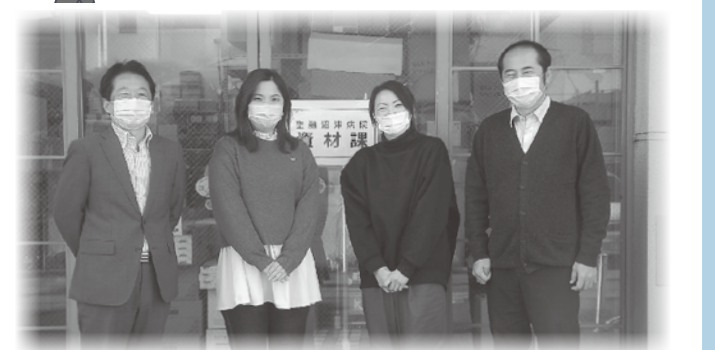


# SCOPE スコープ

～知られざる病院事務職員の世界～

## 「資材課」

皆さんは病院の事務職員がどんな仕事をしているか知っていますか？  
今回は「資材課」の仕事についてご紹介します。



資材課では主に、以下の4つの業務を行っています。

**発注・納品** 当院では、発注日・納品日を週2回行っています(緊急時は除く)。各部署からパソコンで注文を受け、数量の間違いや商品間違いなどが無いかを確認、業者ごとに集計し、注文を行っています。また、納品業務は注文をした数量や商品の確認をし、現場に届ける作業を行っています。

**価格交渉** 病院で使用する多くの物品は保険点数が国により定められており、その点数の中でやりくりを行う必要があります。そのため、品質の良いものを適正な価格で購入できるように、日々、業者さんと交渉を行っています。

**在庫管理・納期管理** 診療や治療に関する物品は十分に確保しておく必要があります。過剰な在庫は無駄な支出につながるため、過去の実績をみてコントロールを行っています。また納期に関しても、一刻を争う緊急依頼もあり素早い対応も必要となります。

**購買** 医療機器や診療材料、文房具、生活消耗品、検査試薬、備品、印刷物など院内にあるほぼすべての物(薬以外の約1600アイテム)は資材課を経由して購入しています。

直接関わる機会は少ないかもしれませんが、患者さん、職員の縁の下の力持ちとなるよう日々業務にあたっています。

# お知らせ information

## 年末年始 診療日のご案内

2023年12月27日～2024年1月5日

12/27(水)	12/28(木)	12/29(金)	12/30(土)	12/31(日)
通常診療	通常診療	休診	休診	休診

1/1(月)	1/2(火)	1/3(水)	1/4(木)	1/5(金)
休診 元日	休診	休診	通常診療	通常診療

受付時間は各科によって異なりますので、お手数ですが詳細はお問い合わせください。

聖隷沼津病院

## 聖隷沼津病院 ホームページのご案内

最新情報をお届けしております。



【掲載情報一覧】  
 ・ご利用方法  
 ・外来担当表  
 ・新型コロナ関連  
 ・スタッフブログ  
 ・etc

聖隷沼津病院  
どうぞご覧ください。

# Numazu せいれい通信

12



■ せいれいさんぽ④③  
「循環器内科」

■ SCOPE  
～知られざる病院事務職員の世界～  
「資材課」

■ お知らせ  
年末年始 診療日のご案内  
聖隷沼津病院ホームページのご案内

■ 外来担当一覧表

循環器内科  
内田医師



TEL.055-952-1000  
FAX.055-952-1001  
〒410-8555 沼津市本字松下七反田902-6  
http://www.seirei.or.jp/numazu-hp/



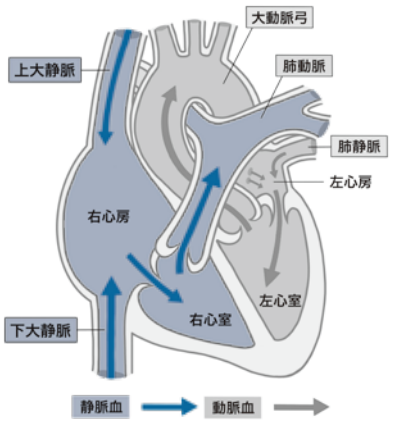
# せいれいさんぽ④③ 循環器内科

診療内容・特色

幅広い疾患に対応  
当科では、心不全をはじめ、心臓疾患(狭心症・心筋梗塞・心臓弁膜症・不整脈・心筋症など)や生活習慣病(高血圧症など)を対象に検査・診断・治療を行っています。

**主な診察の流れ**  
循環器疾患が疑われた際は、血圧測定・心電図検査・胸部レントゲン撮影を用いて、診断を行います。診断後、疾患の症状に合わせ、薬物治療や生活習慣病改善の指導を行い、症状の安定を目指します。

**院内・院外のサポート**  
院内の他診療科より依頼を受け、術前のリスク管理や診断・治療を行います。また、疾患・症状に応じて、他医療機関と連携し、患者さんが最適な選択をできるよう努めております。



## PICK UP 慢性心不全をお持ちの方は 冬場の入浴に注意しましょう!!



冬場は血管が収縮し、入浴時に心臓に負担をかける可能性があるため、入浴の際は十分な注意が必要です。そこで今回は慢性心不全について解説します。慢性心不全とは、虚血性心疾患、高血圧症・糖尿病などのさまざまな原因が複合的に重なって発症する疾患となります。

発症すると心臓から血液を送り出す力が低下し、「疲れやすい」「だるい」などの症状をはじめ、血液のうっ滞による「息苦しさ」などの症状がおきます。薬物療法や生活習慣の改善が主な治療方法となります。

慢性心不全をお持ちの方は、過度な喫煙・飲酒・塩分摂取や高温での入浴を控え、適度な運動を行い、心臓に優しい生活を送ることを心掛けましょう。

