

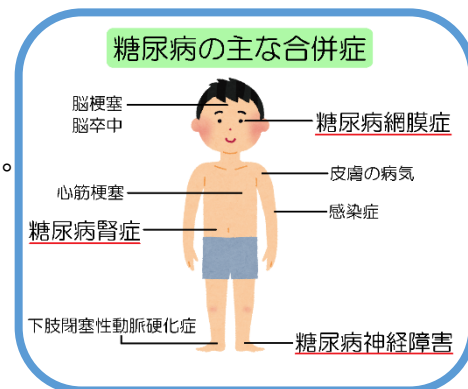
# 気になる眼のあれこれ

～眼科コラム～  
聖隷沼津病院 眼科検査室

## 糖尿病と眼の関係

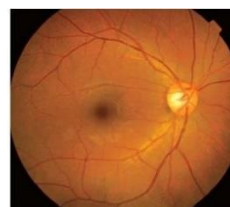
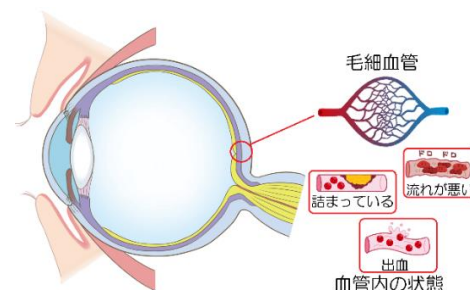
### Q 糖尿病ってどんな病気？

糖尿病の初期では、自覚症状がほとんどない為、軽視されがちです。  
しかし、血糖の高い状態が続くことで、全身に様々な合併症を引き起こします。  
特に「網膜症」・「神経症」・「腎症」は **3大合併症**といわれています。  
合併症が進行すると深刻な状態に陥ってしまうこともあります。



### Q どうして眼に影響が出てくるの？

眼の奥(眼底)には網膜という神経の膜があり、多くの毛細血管があります。  
糖尿病の方の血液は、糖が多く含まれており固まりやすい状態となっている為、網膜の毛細血管を詰まらせたり、血管の壁に負担をかけて眼底出血を起こす事があります。  
血液の流れが悪くなり、網膜に酸素や栄養が不足することが、糖尿病網膜症の原因となります。  
進行した場合、硝子体出血などを起こし、失明に至ることもあります。



(正常)



(糖尿病網膜症)

### Q 糖尿病になると失明するの？

糖尿病網膜症になったからといって、**すぐに失明するわけではありません。**  
糖尿病と言われた場合には、内科に定期的に通院し血糖コントロールを行い、眼科では定期的に検査を行う事で、適切な時期に適切な治療を受けることで、失明を防ぐことができます。  
内科と眼科の両方の科で、定期的な管理を行うことがとても大切となります。

