

## お知らせコーナー

### 一面会時間

平日…午後 3:00～午後 8:00  
日・祝日…午前 10:00～午後 8:00

☆予約について／お電話での予約の変更・問い合わせについては、月曜～金曜日の午後2時～4時45分の間にお受けしております。

### 脳ドック受付開始しました

・実施期間 平成22年4月1日～平成23年2月24日  
・利用日 火・木曜日の午後～  
・料金 富士市国民健康保険加入者 1万6800円(市より補助あり)  
※人間ドック、特定健康診断を受けた方は利用できませんのでご注意ください。  
それ以外の一般の方 5万円…随時募集中

お問い合わせ・お申し込み  
聖隷富士病院 0545-52-0780(健診担当:菅原・渡邊)

### 医療相談室のご案内

病気やけがによって起こる様々な問題や心配事について、医療ソーシャルワーカーが、一緒に考え問題解決に向けてのお手伝いをいたします。

#### たとえばこんなときにご相談ください

- 医療費や生活費の心配 ●介護保険などの福祉制度について知りたい
- 退院後の家庭での療養や介護が不安 ●転院、施設入所を考えている
- その他、誰に相談してよいかわからないことなど…

#### 相談方法・受付時間

月曜日～金曜日 8:30～16:30(土曜日・時間外も予約対応可)  
場所 1階 医療相談室(又は、病院スタッフにお申出下さい)  
☎0545-52-0823(直)又は52-0780(代) 担当 大河まで

### 携帯用サイトのQRコードです

診療案内・交通アクセス等に御利用ください。



### 求人情報

- 内科医師
- 【急募】看護師
- 認定感染看護師
- 【急募】視能訓練士
- 平成23年度新卒者採用受付中

お問合せは当院管理事務課 石川または渡邊まで、メールまたは電話で御願い致します。  
E-mail seireifuji@sis.seirei.or.jp  
TEL 0545-52-0780



マークの由来:ヨハネによる福音書第13章に、「最後の晩餐」のとき主イエスは、たらいに水を入れて弟子たちの足を洗い…とあるように、自ら進んで奴隷の業を行いました。外側の二重円は、このたらいを表しています。内側の三つの円は、赤が医療を、青が教育を、緑が福祉を表し、中央の十字架は「キリスト教精神にたって事業を行う」基本精神を示しています。

#### ◆交通アクセス

- ★東名富士I.Cより車で約10分
- ★新幹線新富士駅よりタクシーで約10分
- ★吉原中央(バス)駅より徒歩5分
- ★岳南鉄道吉原本町駅より徒歩3分



### 駐車場ののご案内

当院では、上記の専用駐車場を用意しております。ご来院の際は係員の誘導に従って駐車して下さい。駐車場は有料となっております、ご了承下さい。

財団法人 恵愛会

## 聖隷富士病院

〒417-0026 静岡県富士市南町3番1号  
Tel.0545-52-0780  
Fax.0545-52-5837

## 聖隷富士病院 院外報

2010年8月1日発行  
発行責任者:小里俊幸

# 恵愛だより

8月号  
No.79

### 法人理念 『隣人愛』

…自分を愛するように あなたの隣人を愛しなさい…

### 病院理念

『私たちは、人と人とのつながりを大切にし、  
地域に貢献できる医療を目指します』

## 病院機能評価認定病院に「認定」されました



当院では、機能評価受審にあたり2008年4月よりプロジェクトチームを発足させ、準備を行ってきました。病院機能評価とは、ホテルの星印のように、一定の基準を満たした病院が認定されるというものです。詳細については中面をご覧ください。

今後も機能評価認定病院として、より一層医療サービスの向上に努めて行きたいと思っております。

財団法人 恵愛会 聖隷富士病院

〒417-0026 富士市南町3番1号  
TEL(0545) 52-0780(代) FAX(0545) 52-5837  
http://www.seirei.or.jp/rel/fuji

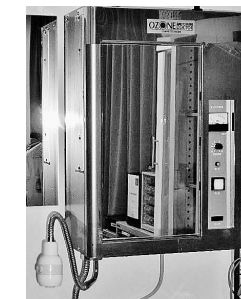
訪問看護ステーション けいあい 訪問看護ステーション かみや  
居宅介護支援事業所 けいあい 居宅介護支援事業所 かみや  
〒417-0026 富士市南町1-32 〒417-0821 富士市神谷592-3  
TEL(0545) 54-2320 TEL(0545) 39-0808  
FAX(0545) 54-2321 FAX(0545) 39-0810

## ＜シリーズ・はやり目について＞

### はやり目について

アデノウイルス感染による急性結膜炎で、発病するまで7～14日の潜伏期間があり、発症後2週間以内は感染力(伝染性)が強いので自宅安静を要します。

症状としては、しるめ(結膜)が赤くなったり、まぶたの裏側にブツブツができて目やにや涙が増え、かゆみ、しょぼしょぼ感、ゴロゴロ感、まぶしい感じなどがあらわれます。症状がひどくなると、結膜の出血、耳の前のリンパ腺の腫れ、まぶたの急激な腫れ、しるめがブヨブヨしてくる(結膜浮腫)、発熱などが起こることもあります。



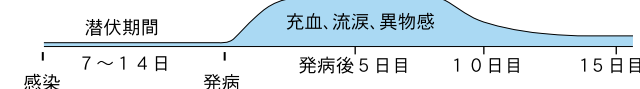
この病気に有効な点眼薬はありませんので、補助的に他の感染を起こさないために抗菌点眼薬や、炎症を抑えるためにステロイド点眼薬などを使用します。他の人にうつさないよう十分注意しましょう。

#### オゾン水

細菌まで広範囲に殺菌できるオゾン水を使用し、眼洗浄を行い、早期に感染を減退させる対応をしております。また、院内感染予防目的に、はやり目が疑われる患者様の診察は一般患者様待合いを避けて、診察室裏口に誘導して診察するよう心がけており、診察終了後はそのまま帰宅していただき、会計は次回来院時とさせていただきます。

### はやり目ー流行性角結膜炎

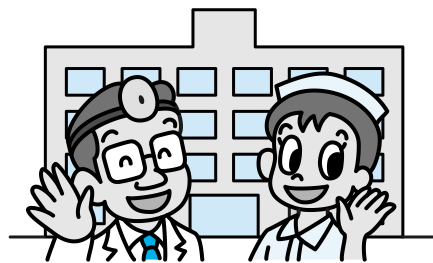
(主にアデノウイルス8型、19型、37型感染)



眼科医長 池原 正康

《トピックス》

# 『病院医療機能評価』について



## 病院機能評価とは

患者様が質の高い医療を安心して受けることが出来るのは、医療を提供する病院としての使命です。医療の質の向上を図り続けるためには、日々の努力が必要ですが、その努力が効果的であるかは、第三者の機関に客観的に病院機能を評価してもらうことが重要です。

そのための組織として日本医療機能評価機構があります。

医療機関が病院機能評価受審の申し込みをすると、「書面審査」と「訪問審査」により、評価・判定が行われます。その結果、各評価項目の評点が、おおむね標準的な水準以上であれば、認定証が交付されます。

機能評価を行うことで、病院の現状を客観的に把握する事ができ、改善すべき問題点が明確になります。それにより各医療機関における医療の質の改善や向上につながると考えられます。また、訪問審査に向けた準備をすすめる過程そのものにおいて、書面審査の調査表を作成し、自己評価を繰り返すことで医療の質向上と効果的なサービスの改善につながります。

## 病院医療機能評価認定…

当院では、機能評価受審にあたり2008年4月よりプロジェクトチームを発足させ、職員一丸となり機能評価受審のため準備を行ってきました。

①理念の見直し②各職場でのマニュアル作成・見直し③医療事故防止マニュアル、防災マニュアルなど各種マニュアルの見直し④地域医療連携室の開設⑤ホームページの充実など様々な改善を実施しました。

そして今年の1月に受審し、今までの集大成の評価を受け、このたび6月に認定されました。全国の病院が8,766病院ある中で、認定病院は2,563病院あり、この度当院もその仲間入りが出来ました。

これからもいっそう改善に努力し、患者様中心の質の高い医療を提供できるように努めていきたいと思っております。

文責：病院機能評価プロジェクト 柿澤

内科	月	火	水	木	金	土
午前	吉村：芹澤 藤原	奥村：吉村 芹澤*	内田**：芹澤	奥村：芹澤 藤原	奥村：吉村	第2・第4交替制
午後	内田：藤原	吉村	奥村 内田(CAPD)	内田：藤原	芹澤	—

\*火曜日午前の芹澤医師の診察は予約制です。  
\*水曜日午前の内田医師の診察は9時30分からです。

外科・消化器科・大腸肛門科	月	火	水	木	金	土
午前	小里	小里	唐國：(小里)	砂山	砂山：木内	第2・第4交替制
午後	—	小里	—	—	—	—

土曜日は、第2土曜が唐國医師、第4土曜が砂山医師・木内医師の診察となります。

整形外科	月	火	水	木	金	土
午前	上田：戸田*	秋本：阪口	上田：阪口	福塚：上田*	戸田：福塚*	第2・第4交替制
午後	OA外来(福塚)**	—	戸田**：阪口	—	OA外来(上田)**	—

午前中の受付終了時間は11:00までとなっております。  
木曜日の初診受付は10時までです。3ヶ月以上、整形外科に受診がない場合も初診となります。  
\*午前は病棟回診後の10時30分頃の診察開始となります。  
\*\*予約制となっております。

泌尿器科	月	火	水	木	金	土
午前	武井	武井	武井	武井	武井	第2・第4
午後	—	特殊検査	特殊検査	特殊検査	特殊検査	—

脳神経外科	月	火	水	木	金	土
午前	嶋田	嶋田	—	嶋田	嶋田	—
午後	物忘れ：禁煙 外業	—	嶋田	嶋田：脳ドック*	—	—

月曜日午後の受付終了時刻は15時までです。  
木曜日午後の診察は予約制です。  
\*脳ドックは富士市脳ドック健診対象者のみの予約制です。

眼科	月	火	水	木	金	土
午前	山本：池原	山本：池原	山本：池原	山本：池原	山本：池原	第2・第4
午後	山本*：池原	—	—	山本：池原	山本**：池原**	—

午後が休診の時の午前中の受付時間は11:00までとなりますのでご注意ください。 \*\*第2土曜日前日の金曜日午後は、手術の為、休診です。  
\*山本医師の月曜日午後の診察は手術の為、休診の場合があります。ご確認をお願い致します。

小児科	月	火	水	木	金	土
午前	鈴木	鈴木	鈴木	鈴木	鈴木	第2・第4
午後	鈴木	鈴木	鈴木	鈴木	鈴木	—

土曜を除く平日の受付時間は8:00~17:00までです。(診察開始は9:00~)

耳鼻咽喉科	月	火	水	木	金	土
午前	交替制	—	—	交替制	—	—
午後	交替制	—	—	交替制	—	—

月曜日：大田医師・内藤医師・呉医師・三好医師・松井医師の交替制になります。  
木曜日：近藤医師・久保田医師・木下医師・鳥居医師の交替制になります。  
午後の診察開始時間は14:30からとなります。

皮膚科	月	火	水	木	金	土
午前	—	有川	有川	—	有川	第2・第4
午後	—	有川	有川	—	有川	—

平成22年6月1日 新規開設

胃・大腸内視鏡	月	火	水	木	金	土
午前	砂山：唐國 木内	砂山：唐國 木内	吉村：砂山 木内	吉村：唐國 木内	唐國：小里	—
午後	吉村	砂山	吉村	久保田敬	吉村	—

受付時間	【休診日】
午前8:00~午前11:30(診察開始時刻 9:00) *一部の科を除く 午後1:00~午後4:00(診察開始時刻 2:00) *一部の科を除く *土曜日は午前中のみ	日曜・祝日・第1・3・5土曜日