

お知らせコーナー

一面会時間

平日…午後 3:00～午後 8:00
日・祝日…午前 10:00～午後 8:00

☆予約について／お電話での予約の変更・問い合わせについては、月曜～金曜日の午後2時～4時45分の間にお受けしております。

脳ドック受付中

・受付期間 平成22年12月28日まで
・実施期間 平成22年2月24日まで
・利用日 火・木曜日の午後～
・料金 富士市国民健康保険加入者 1万6800円(市より補助あり)
※人間ドック、特定健康診断を受けた方は利用できませんのでご注意ください。
それ以外の一般の方 5万円…随時募集中

お問い合わせ・お申し込み
聖隷富士病院 0545-52-0780(健診担当：菅原・渡邊)

医療相談室のご案内

病気やけがによって起こる様々な問題や心配事について、医療ソーシャルワーカーが、一緒に考え問題解決に向けてのお手伝いをいたします。

たとえばこんなときにご相談ください

- 医療費や生活費の心配 ●介護保険などの福祉制度について知りたい
- 退院後の家庭での療養や介護が不安 ●転院、施設入所を考えている
- その他、誰に相談してよいかかわからないことなど…

相談方法・受付時間

月曜日～金曜日 8:30～16:30(土曜日・時間外も予約対応可)
場所 1階 医療相談室(又は、病院スタッフにお申出ください)
☎0545-52-0823(直)又は52-0780(代) 担当 大河

携帯用サイトのQRコードです

診療案内・交通アクセス等に御利用ください。



求人情報

- | | |
|------------------|-------------|
| ■ 内科医師 | ■ 【急募】看護師 |
| ■ 認定感染看護師 | ■ 【急募】視能訓練士 |
| ■ 平成23年度新卒者採用受付中 | |
| ■ 看護師 | ■ 薬剤師 |
| ■ 臨床検査技師 | ■ 視能訓練士 |
| ■ 理学療法士 | ■ 作業療法士 |
| ■ 臨床工学士 | ■ 医療事務・一般事務 |

お問合せは当院管理事務課 石川または渡邊まで、メールまたは電話でお願い致します。
E-mail seireifuji@sis.seirei.or.jp
TEL 0545-52-0780(代)



マークの由来:ヨハネによる福音書第13章に、「最後の晩餐」のとき主イエスは、たらいに水を入れて弟子たちの足を洗い…とあるように、自ら進んで奴隷の業を行いました。外側の二重円は、このたらいを表しています。内側の三つの円は、赤が医療を、青が教育を、緑が福祉を表し、中央の十字架は「キリスト教精神にたって事業を行う」基本精神を示しています。

交通アクセス

- ★東名富士I.Cより車で約10分
- ★新幹線新富士駅よりタクシーで約10分
- ★吉原中央(バス)駅より徒歩5分
- ★岳南鉄道吉原本町駅より徒歩3分



駐車場ののご案内

当院では、上記の専用駐車場を用意しております。ご来院の際は係員の誘導に従って駐車して下さい。駐車場は有料となっております、ご了承下さい。

財団法人 恵愛会

聖隷富士病院

〒417-0026 静岡県富士市南町3番1号
Tel.0545-52-0780
Fax.0545-52-5837

聖隷富士病院 院外報

2010年12月1日発行
発行責任者:小里俊幸

恵愛だより

12月号
No.83

法人理念 『隣人愛』

…自分を愛するように あなたの隣人を愛しなさい…

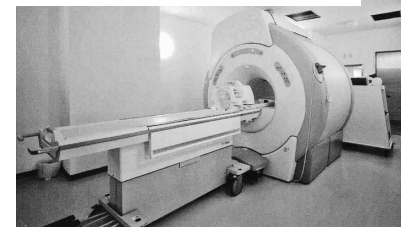
病院理念

『私たちは、人と人とのつながりを大切にし、
地域に貢献できる医療を目指します』

放射線課のご案内



マルチスライスCT



MRI

放射線課は、各診療科から依頼された画像検査を行っている部門です。主に放射線を使用した検査を行っていますが、放射線以外にも、強磁場を利用したMRI検査など、より精密な診断に必要な検査を行っています。また、種々の放射線を利用するため、放射線管理もわれわれの重要な努めです。患者様に安全で適正な検査を実施し、放射線被爆をできるだけ少なくするようこれからも心がけます。

財団法人 恵愛会 聖隷富士病院

〒417-0026 富士市南町3番1号
TEL(0545) 52-0780(代) FAX(0545) 52-5837
http://www.seirei.or.jp/rel/fuji

訪問看護ステーション けいあい
居宅介護支援事業所 けいあい
〒417-0026 富士市南町1-32
TEL(0545) 54-2320
FAX(0545) 54-2321

訪問看護ステーション かみや
居宅介護支援事業所 かみや
〒417-0821 富士市神谷592-3
TEL(0545) 39-0808
FAX(0545) 39-0810

職場紹介シリーズ・地域医療連携室

「地域医療連携って何?」

地域内の様々な医療機関がその機能を発揮しつつ、相互に連携を取ることで、一人の患者様について地域全体で継続かつ効果的にケアを行っていくというのが、「地域医療連携」の基本的な考え方です。聖隷富士病院では日常からの連携を通じ、地域の医療機関との間で継続した診療をスムーズに行える環境作りに努めていきたいと考えております。

「地域医療連携室の業務」

当院の地域医療連携室では、以下の業務内容を中心に運営しており、また、今後は更に各医療機関とスムーズな連携が取れるような体制創りを目指しています。

- 1.紹介患者様の返信状・報告書等の発送
- 2.他院へ紹介となる患者様の受診予約
- 3.病院情報の提供(休診情報・診療変更など)

このように、地域の先生方や病院の中継点として、治療に関する的確な情報発信に努めてまいります。

ご不明な点などございましたら、お気軽にお問い合わせください。



問い合わせ先

聖隷富士病院 地域医療連携室
担当: 諸星・柏崎
TEL: 0545-52-0875(直通)・0545-52-0780(代表)

《トピックス》

「インフルエンザワクチンと新薬」

厳しかった残暑が終わり、あっという間に寒さが身に沁みる季節になりました。この時期になると、インフルエンザなどの感染症にかかる方が多くなります。そこで、今回は「インフルエンザワクチンと新薬」について簡単に紹介します。

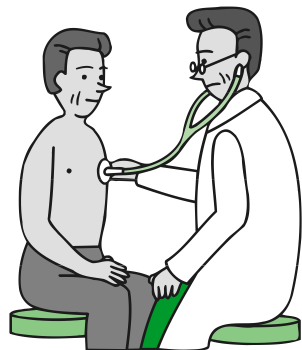
まず、インフルエンザワクチンですが、これは体内に免疫をつけることにより、インフルエンザの症状の重症化を防ぐことを目的として接種するものです。今年当院で使用するワクチンは、季節性インフルエンザ（A型及びB型）と新型インフルエンザの3株混合ですので、昨年のように2回のワクチンを接種する必要はなく、1回接種するだけで良いです。今までにワクチン接種して具合が悪くなった方や卵アレルギーのある方は、ワクチン接種時にご相談下さい。

また当院では、吸入薬と点滴用薬剤の2種類のA型・B型インフルエンザ治療薬を新たに採用しました。従来のタミフル・リレンザでは対処しにくい患者さまには、吸入薬や点滴治療薬を使用する場合があります。ただ、これらの薬剤はインフルエンザの予防には使用できない点があります。



以上、薬剤について紹介しましたが、やはりインフルエンザに「かからないこと」が一番重要です。これからの季節、まず「手洗い」「うがい」を心がけ、感染症予防に努めましょう。

薬剤課



内 科	月	火	水	木	金	土
午 前	吉村：芹澤 藤原	奥村：吉村 芹澤*	内田**：芹澤	奥村：芹澤 藤原	奥村：吉村	第2・第4交替制
午 後	内田：藤原	吉村	奥村 内田(CAPD)	内田：藤原	芹澤	—

*火曜日午前の芹澤医師の診察は予約制です。
**水曜日午前の内田医師の診察は9時30分からです。
奥村医師の外来診療は都合により休診となります。この期間は代診として別の医師が担当します。

外科・消化器科・大腸肛門科	月	火	水	木	金	土
午 前	小里	小里	唐國：(小里)	砂山	砂山：木内	第2・第4交替制
午 後	—	小里	—	—	—	—

土曜日は、第2土曜が唐國医師、第4土曜が砂山医師・木内医師の診察となります。

整形外科	月	火	水	木	金	土
午 前	上田：戸田*	秋本：阪口	上田：阪口	福塚：上田*	戸田：福塚*	第2・第4交替制
午 後	OA外来(福塚)**	—	戸田**：阪口	—	OA外来(上田)**	—

午前中の受付終了時間は11:00までとなっております。
木曜日の初診受付は10時までです。3ヶ月以上、整形外科に受診がない場合も初診となります。
*午前は病棟回診後の10時30分頃の診察開始となります。
**予約制となっております。

泌尿器科	月	火	水	木	金	土
午 前	武井	武井	武井	武井	武井	第2・第4
午 後	—	特殊検査	特殊検査	特殊検査	特殊検査	—

脳神経外科	月	火	水	木	金	土
午 前	嶋田	嶋田	—	嶋田	嶋田	—
午 後	物忘れ：禁煙 外菜	—	嶋田	嶋田：脳ドック*	—	—

月曜日午後の受付終了時間は15時までです。
木曜日午後の診察は予約制です。
*脳ドックは富士市脳ドック健診対象者のみの予約制です。

眼 科	月	火	水	木	金	土
午 前	山本：池原	山本：池原	山本：池原	山本：池原	山本：池原	第2・第4
午 後	山本*：池原	—	—	山本：池原	山本：池原	—

午後が休診の時の午前中の受付時間は11:00までとなりますのでご注意ください。
*山本医師の月曜日午後の診察は手術の為、休診の場合があります。ご確認をお願い致します。

小児科	月	火	水	木	金	土
午 前	鈴木	鈴木	鈴木	鈴木	鈴木	第2・第4
午 後	鈴木	鈴木	鈴木	鈴木	鈴木	—

土曜を除く平日の受付時間は8:00~17:00までです。(診察開始は9:00~)

耳鼻咽喉科	月	火	水	木	金	土
午 前	内藤	—	—	交替制	—	—
午 後	内藤	—	—	交替制	—	—

木曜日：近藤医師・久保田医師・三好医師の交替制になります。
午後の診察開始時間は14:30からとなります。

皮膚科	月	火	水	木	金	土
午 前	—	有川	有川	特殊検査/手術	有川	第2・第4
午 後	—	有川	有川	特殊検査/手術	有川	—

胃・大腸内視鏡	月	火	水	木	金	土
午 前	砂山：唐國 木内	砂山：唐國 木内	吉村：砂山 木内	吉村：唐國 木内	唐國：小里	—
午 後	吉村	砂山	吉村	久保田敏	吉村	—

受 付 時 間	午前8:00~午前11:30(診察開始時間 9:00)	午後1:00~午後 4:00(診察開始時間 2:00)
	*一部の科を除く	*一部の科を除く

【休 診 日】
日曜・祝日・第1・3・5土曜日

*土曜日は午前中のみ