

お知らせコーナー

一般受付（診療）時間

平日…午前 8:00 (9:00)～午前 11:30
午後 1:00 (2:00)～午後 4:00
土曜…午前 8:00 (9:00)～午前 11:30
(第2・第4土曜日のみ) ※一部の科を除く

面会時間

平日…午後 3:00～午後 8:00
日・祝日…午前 10:00～午後 8:00

☆予約について／お電話での予約の変更・問い合わせについては、月曜～金曜日の午後2時～4時45分の間にお受けしております。

携帯用サイトのQRコードです

診療案内・交通アクセス等に御利用ください。



医療相談室のご案内

病気やけがによって起こる様々な問題や心配事について、医療ソーシャルワーカーが、一緒に考え問題解決に向けてのお手伝いをいたします。

たとえばこんなときにご相談ください

- 医療費や生活費の心配 ●介護保険などの福祉制度について知りたい
- 退院後の家庭での療養や介護が不安 ●転院、施設入所を考えている
- その他、誰に相談してよいかわからないことなど…

相談方法・受付時間

月曜日～金曜日 8:30～16:30 (土曜日・時間外も予約対応可)
場所 1階 医療相談室 (又は、病院スタッフにお申し出下さい)
☎0545-52-0823 (直) 又は52-0780 (代) 担当 大河まで

求人情報

- 内科医師
- 【急募】看護師
- 認定感染看護師
- 【急募】薬剤師
- 平成22年度新卒者採用受付中

お問合せは当院管理事務課 石川または渡邊まで、メールまたは電話で御願致します。
E-mail seireifuji@sis.seirei.or.jp
TEL 0545-52-0780



マークの由来:ヨハネによる福音書第13章に、「最後の晩餐」のとき主イエスは、たらいに水を入れて弟子たちの足を洗い…とあるように、自ら進んで奴隷の業を行いました。外側の二重円は、このたらいを表しています。内側の三つの円は、赤が医療を、青が教育を、緑が福祉を表し、中央の十字架は「キリスト教精神にたって事業を行う」基本精神を示しています。

交通アクセス

- ★東名富士ICより車で約10分
- ★新幹線新富士駅よりタクシーで約10分
- ★吉原中央(バス)駅より徒歩5分
- ★岳南鉄道吉原本町駅より徒歩3分



駐車場のご案内

当院では、上記の専用駐車場を用意しております。ご来院の際は係員の誘導に従って駐車して下さい。駐車場は有料となっております、ご了承下さい。

財団法人 恵愛会

聖隷富士病院

〒417-0026 静岡県富士市南町3番1号
Tel.0545-52-0780
Fax.0545-52-5837

聖隷富士病院 院外報

2010年3月1日発行
発行責任者:小里俊幸
編集責任者:関政雄

恵愛だより

3月号
No.74

法人理念 『隣人愛』

…自分を愛するように あなたの隣人を愛しなさい…

病院理念

『私たちは、人と人とのつながりを大切にし、
地域に貢献できる医療を目指します』

私たちの職場紹介

～リハビリテーション課～

リハビリテーション室では、療法士が歩行訓練や筋力強化訓練などの運動療法や、機器を用いた物理療法サービスを提供しています。主に、骨折や関節・脊椎の障害などの整形外科疾患や、脳血管障害などの脳神経外科疾患による運動機能障害の治療を行います。主治医をはじめ、看護師やケースワーカー、在宅サービスの専門職と連携をとりながら、一日も早く、それぞれの患者様が目標とする生活の場への復帰がかなうようにお手伝いをさせて頂いています。



財団法人 恵愛会 聖隷富士病院

〒417-0026 富士市南町3番1号
TEL(0545) 52-0780(代) FAX(0545) 52-5837
http://www.seirei.or.jp/rel/fuji

訪問看護ステーション けいあい
居宅介護支援事業所 けいあい
〒417-0026 富士市南町1-32
TEL(0545) 54-2320
FAX(0545) 54-2321

訪問看護ステーション かみや
居宅介護支援事業所 かみや
〒417-0821 富士市神谷592-3
TEL(0545) 39-0808
FAX(0545) 39-0810

<シリーズ①>

レントゲン・CT 検査について

一般撮影検査 (レントゲン検査)



一般撮影とは、みなさんがいちばんよく受けられている検査で、よくレントゲン検査といわれるものです。



放射線課の検査の中でもっとも多く、胸部や腹部をはじめ、身体のあらゆる部位を診ることのできる検査です。

★エックス線写真を撮影するときの注意点

ボタン、湿布、エレキバン、ネックレス などははずしてください。

CT 検査



身体の内部の断面像を撮影する検査です。通常お腹全体を10秒ほどの短時間で撮影する事が出来ます。また、必要に応じて任意の厚さに細かくスライスでき、3D画像を得ることもできます。

★CT 検査の注意点

ボタン、湿布、エレキバン、ネックレス などははずしてください。

<放射線課>

〈トピックス〉

「フィルムレスシステム導入しました」

最近レントゲン装置もカメラと同じようにデジタル化が進み、フィルムではなくコンピューターで画像が作れるようになり、専用の画面で見ることができるようになりました。

このシステムを導入したことで、患者さんご自身にとっても当院にとっても良いことがいっぱいできましたので、もう少し詳しく説明させていただきます。

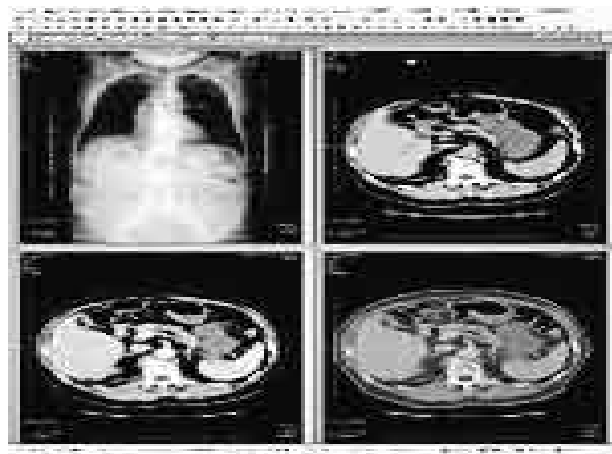
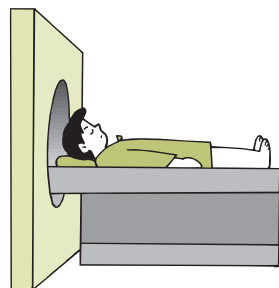
まずレントゲン検査を受けると全てコンピューターで画像を作り出し、画像専用サーバー（大型コンピューター）に送られて保存されます。撮影されたレントゲンを見たい時には、24時間いつでも診察室からその情報を読み出して専用の画面で見ることができ「モニター診断」することができます。

便利になったこと

診察までの待ち時間が短縮されます。検査が終わったら、診察室や病棟ですぐに画像を見ることができ、また過去の画像も同時に見ることができます。これによって患者さんの待ち時間短縮にも繋がります。

地球環境にもやさしいです

フィルムがなくなりましたので、フィルムの廃棄物（銀も沢山使われています）が出なくなり、地球環境にも貢献できます。また、フィルムを保管するのに相当広いスペースが必要でしたが、これからは不要になりますので有効に利用できます。



文責 放射線課 勝亦

各科外来担当医一覧表

平成22年3月1日現在

内 科	月	火	水	木	金	土
午 前	吉村：芹澤 藤原	奥村：吉村 芹澤**	内田*：芹澤	奥村：芹澤 藤原	奥村：吉村	第2・第4交替制
午 後	内田：藤原	吉村	内田(CAPD) 奥村	内田：藤原	芹澤	—

*午前中の内田医師の診察は午前10:00より開始します。
**火曜日午前の芹澤医師の診察は予約患者のみ診察致します。

外科・消化器科・大腸肛門科	月	火	水	木	金	土
午 前	小里	小里	武田	砂山	砂山：唐國	第2・第4交替制
午 後	—	小里	—	—	—	—

土曜日は、第2土曜が武田医師、第4土曜が砂山医師・唐國医師です。

整形外科	月	火	水	木	金	土
午 前	上田：(福塚)	秋本：阪口	福塚：阪口	上田：(福塚)	福塚：(上田)	第2・第4交替制
午 後	—	—	阪口：上田*	—	—	—

■午前中の受付終了時間は11:00までとなっております。ご注意ください。
()の医師は病棟回診後診察開始となります。
*水曜午後の上田医師の診察は予約制になります。

泌尿器科	月	火	水	木	金	土
午 前	武井	武井	武井	武井	武井	第2・第4
午 後	—	特殊検査	特殊検査	特殊検査	特殊検査	—

脳神経外科	月	火	水	木	金	土
午 前	嶋田	嶋田	—	嶋田	嶋田	—
午 後	物忘れ：禁煙 灸菜	—	嶋田	脳ドック*	—	—

*脳ドックは予約制になります。(富士市脳ドック健診対象者のみ)

眼 科	月	火	水	木	金	土
午 前	山本：池原	山本：池原	山本：池原	山本：池原	山本：池原	第2・第4
午 後	山本*：池原	—	—	山本：池原	山本**：池原**	—

■午後が休診の時の午前中の受付時間は11:00までとなりますのでご注意ください。 **第2土曜日前日の金曜日午後は、手術の為、休診です。
*山本医師の月曜日午後の診察は手術の為、休診の場合があります。ご確認をお願い致します。

小児科	月	火	水	木	金	土
午 前	鈴木	鈴木	鈴木	鈴木	鈴木	第2・第4
午 後	鈴木	鈴木	鈴木	鈴木	鈴木	—

■土曜を除く平日の受付時間は8:00~17:00までです。(診察開始は9:00~)

耳鼻咽喉科	月	火	水	木	金	土
午 前	交替制	—	—	交替制	—	—
午 後	交替制*	—	—	交替制*	—	—

月曜日：大田医師・内藤医師・呉医師・三好医師・松井医師の交替制になります。
木曜日：久保田医師・木下医師・近藤医師の交替制になります。
*午後の診察開始時間は14:30からとなります。

胃・大腸内視鏡	月	火	水	木	金	土
午 前	砂山：武田 唐國	砂山：武田 唐國	吉村：砂山 唐國	吉村：武田 唐國	小里：武田	—
午 後	吉村	砂山	吉村	久保田敏	吉村	—

【受付時間】 午前8:00~午前11:30(診察開始時刻 9:00) *一部の科を除く
午後1:00~午後 4:00(診察開始時刻 2:00) *一部の科を除く *土曜日は午前中のみ
【休 診 日】 日曜・祝日・第1・3・5土曜日