

お知らせコーナー

一面会時間

平日…午後 3:00～午後 8:00
日・祝日…午前 10:00～午後 8:00

☆予約について／お電話での予約の変更・問い合わせについては、月曜～金曜日の午後2時～4時45分の間にお受けしております。

脳ドック受付開始しました

・実施期間 平成22年4月1日～平成23年2月24日
・利用日 火・木曜日の午後～
・料金 富士市国民健康保険加入者 1万6800円(市より補助あり)
※人間ドック、特定健康診断を受けた方は利用できませんのでご注意ください。
それ以外の一般の方 5万円…随時募集中

お問い合わせ・お申し込み
聖隷富士病院 0545-52-0780(健診担当：菅原・渡邊)

医療相談室のご案内

病気やけがによって起こる様々な問題や心配事について、医療ソーシャルワーカーが、一緒に考え問題解決に向けてのお手伝いをいたします。

たとえばこんなときにご相談ください

- 医療費や生活費の心配 ●介護保険などの福祉制度について知りたい
- 退院後の家庭での療養や介護が不安 ●転院、施設入所を考えている
- その他、誰に相談してよいかわからないことなど…

相談方法・受付時間

月曜日～金曜日 8:30～16:30(土曜日・時間外も予約対応可)
場所 1階 医療相談室(又は、病院スタッフにお申出下さい)
☎0545-52-0823(直)又は52-0780(代)担当 大河まで

携帯用サイトのQRコードです

診療案内・交通アクセス等に御利用ください。



求人情報

- | | |
|------------------|--------------|
| ■ 内科医師 | ■ 【急募】 看護師 |
| ■ 認定感染看護師 | ■ 【急募】 視能訓練士 |
| ■ 臨床工学技士 | ■ 薬剤師 |
| ■ 臨床検査技師 | ■ 事務員 |
| ■ 平成23年度新卒者採用受付中 | |

お問合せは当院管理事務課 石川または渡邊まで、メールまたは電話で御願い致します。
E-mail seireifujj@sis.seirei.or.jp
TEL 0545-52-0780



マークの由来:ヨハネによる福音書第13章に、「最後の晩餐」のとき主イエスは、たらいに水を入れて弟子たちの足を洗い…とあるように、自ら進んで奴隷の業を行いました。外側の二重円は、このたらいを表しています。内側の三つの円は、赤が医療を、青が教育を、緑が福祉を表し、中央の十字架は「キリスト教精神にたって事業を行う」基本精神を示しています。

交通アクセス

- ★東名富士ICより車で約10分
- ★新幹線新富士駅よりタクシーで約10分
- ★吉原中央(バス)駅より徒歩5分
- ★岳南鉄道吉原本町駅より徒歩3分



駐車場ののご案内

当院では、上記の専用駐車場を用意しております。ご来院の際は係員の誘導に従って駐車して下さい。駐車場は有料となっております、ご了承下さい。

財団法人 恵愛会

聖隷富士病院

〒417-0026 静岡県富士市南町3番1号
Tel.0545-52-0780
Fax.0545-52-5837

聖隷富士病院 院外報

2010年10月1日発行
発行責任者：小里俊幸

恵愛だより

10月号
No.81

法人理念 『隣人愛』

…自分を愛するように あなたの隣人を愛しなさい…

病院理念

『私たちは、人と人とのつながりを大切にし、
地域に貢献できる医療を目指します』

災害時に備えて



先日、院内消火・避難訓練を実施しました。普段使用することの無い消火器や消火栓の体験、非常階段での避難体験を通じ、改めて災害発生時の対応の大切さを感じました。

今後も、いざという時に職員一人ひとりが適切に対応できるよう取り組んでいきます。

＜患者の皆様の権利について＞

1.個人として尊重され、良質な医療を受ける権利

患者の皆様は、常に人としての尊厳、権利が尊重され、当院で達成可能な安全で良質な医療を公平に受けることができます

2.説明と診療情報提供を受ける権利

患者の皆様は、治療方針の自己決定に必要な病気・検査・治療などの説明を理解しやすい言葉や方法で、担当医師から受けることができます。また、当院で行われたご自身の診療に関する情報の提供を受けることができます。

3.治療を選択する権利

患者の皆様はご自身の意思で、治療方法を選ぶことができます。また、ご自身の負担と責任で、他の医療機関の医師の意見を求めることができます。

4.個人情報を守られる権利

患者の皆様は、ご自身の個人情報については、ご自身および他の患者様の医療に支障をきたさない範囲で、個人情報の利用制限を求めることができます。



財団法人 恵愛会 聖隷富士病院

〒417-0026 富士市南町3番1号
TEL(0545) 52-0780(代) FAX(0545) 52-5837
http://www.seirei.or.jp/rel/fuji

訪問看護ステーション けいあい
居宅介護支援事業所 けいあい
〒417-0026 富士市南町1-32
TEL(0545) 54-2320
FAX(0545) 54-2321

訪問看護ステーション かみや
居宅介護支援事業所 かみや
〒417-0821 富士市神谷592-3
TEL(0545) 39-0808
FAX(0545) 39-0810

《トピックス》

災害用自動販売機(災害救援ベンダー)を設置しました。

当院では、8月から2Fのベンダー（自動販売機）コーナーに、「災害用自動販売機」を設置いたしました。

この「災害用自動販売機」は、災害でライフラインが途絶えた際に、無料で飲料を提供する自動販売機です。飲料水メーカーや自動販売機メーカーが無償で行っている災害対策の一環であり、災害時に避難場所となる公共性の高い場所を中心に設置されています。

今回当院に設置した災害用自動販売機は、災害時に自動で切り替わります。また同機には電光掲示板が設置されており、災害情報を掲示したり、メッセージボードとしての活用もできます。この電光掲示板やメッセージ内容の操作も、インターネット回線を使った遠隔操作で行うため、タイムリーに情報を表示することができます。

ところで!?

- ①災害時に有料から無料には、どのようにして切り替わるのでしょうか?
- ②自動切り替えで、災害時の混乱に乗じて、一人で何本も持って行ってしまっているのではないかと、という素朴な疑問があると思いますが……

【回答：①】

災害発生時には、設置場所を提供している自治体などの設置主とメーカーが迅速に連絡し合い、無料提供の可否について決定します。決定後は、インターネット回線を使った遠隔操作によって、有料から無料へすみやかに切り替わります。

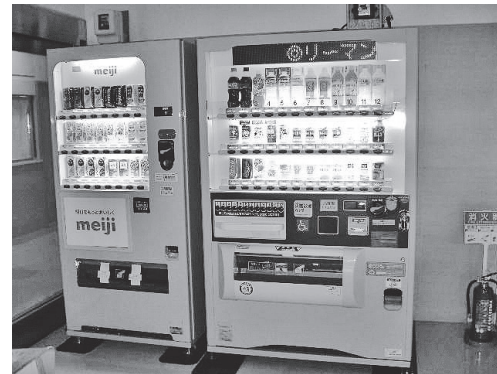
【回答：②】

災害時に避難場所となる公共性の高い場所を中心に設置してあります。公共施設には多くの人の目があるため、一人で何本も飲み物を持っていこうとしても、その場にいる人達が制止すると考えています。また、メーカーは「緊急時にできるだけ迅速に飲み物を配給できることは、人道的・社会的に貢献出来る行為と考え、設置を推進している」とのことです。

今後も病院や学校、多くの人が集まるビル内などへの設置が検討されると思います。

皆さんもライフラインが絶たれた際、困らないように「緊急時飲料提供ベンダー」などと表示されている自動販売機を見つけておいた方が良いでしょう。場所をしっかりと覚えておき、災害時に利用できるよう準備しておきましょう。

文責 防災委員会 石川博路



内科	月	火	水	木	金	土
午前	吉村：芹澤 藤原	奥村：吉村 芹澤*	内田**：芹澤	奥村：芹澤 藤原	奥村：吉村	第2・第4交替制
午後	内田：藤原	吉村	奥村 内田(CAPD)	内田：藤原	芹澤	—

*火曜日午前の芹澤医師の診察は予約制です。
**水曜日午前の内田医師の診察は9時30分からです。

外科・消化器科・大腸肛門科	月	火	水	木	金	土
午前	小里	小里	唐國：(小里)	砂山	砂山：木内	第2・第4交替制
午後	—	小里	—	—	—	—

土曜日は、第2土曜が唐國医師、第4土曜が砂山医師・木内医師の診察となります。

整形外科	月	火	水	木	金	土
午前	上田：戸田*	秋本：阪口	上田：阪口	福塚：上田*	戸田：福塚*	第2・第4交替制
午後	OA外来(福塚)**	—	戸田**：阪口	—	OA外来(上田)**	—

午前中の受付終了時間は11:00までとなっております。
木曜日の初診受付は10時までです。3ヶ月以上、整形外科に受診がない場合も初診となります。
*午前は病棟回診後の10時30分頃の診察開始となります。
**予約制となっております。

泌尿器科	月	火	水	木	金	土
午前	武井	武井	武井	武井	武井	第2・第4
午後	—	特殊検査	特殊検査	特殊検査	特殊検査	—

脳神経外科	月	火	水	木	金	土
午前	嶋田	嶋田	—	嶋田	嶋田	—
午後	物忘れ：禁煙	—	嶋田	嶋田：脳ドック*	—	—

月曜日午後の受付終了時間は15時までです。
木曜日午後の診察は予約制です。
*脳ドックは富士市脳ドック健診対象者のみの予約制です。

眼科	月	火	水	木	金	土
午前	山本：池原	山本：池原	山本：池原	山本：池原	山本：池原	第2・第4
午後	山本*：池原	—	—	山本：池原	山本**：池原**	—

午後が休診の時の午前中の受付時間は11:00までとなりますのでご注意ください。 **第2土曜日前日の金曜日午後は、手術の為、休診です。
*山本医師の月曜日午後の診察は手術の為、休診の場合があります。ご確認をお願い致します。

小児科	月	火	水	木	金	土
午前	鈴木	鈴木	鈴木	鈴木	鈴木	第2・第4
午後	鈴木	鈴木	鈴木	鈴木	鈴木	—

土曜を除く平日の受付時間は8:00~17:00までです。(診察開始は9:00~)

耳鼻咽喉科	月	火	水	木	金	土
午前	交替制	—	—	交替制	—	—
午後	交替制	—	—	交替制	—	—

月曜日：大田医師・内藤医師・呉医師・三好医師・松井医師の交替制になります。
木曜日：近藤医師・久保田医師・木下医師・鳥居医師の交替制になります。
午後の診察開始時間は14:30からとなります。

皮膚科	月	火	水	木	金	土
午前	—	有川	有川	特殊検査/手術	有川	第2・第4
午後	—	有川	有川	特殊検査/手術	有川	—

平成22年6月1日 新規開設

胃・大腸内視鏡	月	火	水	木	金	土
午前	砂山：唐國 木内	砂山：唐國 木内	吉村：砂山 木内	吉村：唐國 木内	唐國：小里	—
午後	吉村	砂山	吉村	久保田敬	吉村	—

受付時間	午前8:00~午前11:30(診察開始時間 9:00) *一部の科を除く 午後1:00~午後 4:00(診察開始時間 2:00) *一部の科を除く	*土曜日は午前中のみ	【休診日】 日曜・祝日・第1・3・5土曜日
------	--	------------	--------------------------