

# お知らせコーナー

## 一面会時間

平日…午後 3:00～午後 8:00  
日・祝日…午前 10:00～午後 8:00

☆予約について／お電話での予約の変更・問い合わせについては、月曜～金曜日の午後2時～4時45分の間にお受けしております。

## 脳ドック受付中

・受付期間 平成22年12月28日まで  
・実施期間 平成22年2月24日まで  
・利用日 火・木曜日の午後～  
・料金 富士市国民健康保険加入者 1万6800円(市より補助あり)  
※人間ドック、特定健康診断を受けた方は利用できませんのでご注意ください。  
それ以外の一般の方 5万円…随時募集中

お問い合わせ・お申し込み  
聖隷富士病院 0545-52-0780(健診担当：菅原・渡邊)

## 医療相談室のご案内

病気やけがによって起こる様々な問題や心配事について、医療ソーシャルワーカーが、一緒に考え問題解決に向けてのお手伝いをいたします。

### たとえばこんなときにご相談ください

- 医療費や生活費の心配 ●介護保険などの福祉制度について知りたい
- 退院後の家庭での療養や介護が不安 ●転院、施設入所を考えている
- その他、誰に相談してよいかわからないことなど…

### 相談方法・受付時間

月曜日～金曜日 8:30～16:30(土曜日・時間外も予約対応可)  
場所 1階 医療相談室(又は、病院スタッフにお申下下さい)  
☎0545-52-0823(直)又は52-0780(代) 担当 大河まで

## 携帯用サイトのQRコードです

診療案内・交通アクセス等に御利用ください。



## 求人情報

- 内科医師
- 認定感染看護師
- 平成23年度新卒者採用受付中
- 看護師
- 臨床検査技師
- 理学療法士
- 臨床工学士
- 【急募】看護師
- 【急募】視能訓練士
- 薬剤師
- 視能訓練士
- 作業療法士
- 医療事務・一般事務

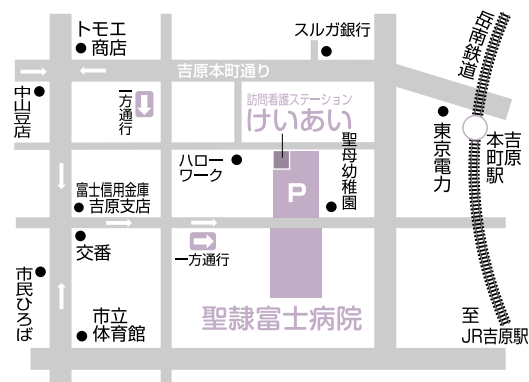
お問合せは当院管理事務課 石川または渡邊まで、メールまたは電話でお願い致します。  
E-mail seireifujii@sis.seirei.or.jp  
TEL 0545-52-0780



マークの由来:ヨハネによる福音書第13章に、「最後の晩餐」のとき主イエスは、たらいに水を入れて弟子たちの足を洗い…とあるように、自ら進んで奴隷の業を行いました。外側の二重円は、このたらいを表しています。内側の三つの円は、赤が医療を、青が教育を、緑が福祉を表し、中央の十字架は「キリスト教精神にたって事業を行う」基本精神を示しています。

## 交通アクセス

- ★東名富士ICより車で約10分
- ★新幹線新富士駅よりタクシーで約10分
- ★吉原中央(バス)駅より徒歩5分
- ★岳南鉄道吉原本町駅より徒歩3分



## 駐車場ののご案内

当院では、上記の専用駐車場を用意しております。ご来院の際は係員の誘導に従って駐車して下さい。駐車場は有料となっております、ご了承下さい。

## 財団法人 恵愛会

# 聖隷富士病院

〒417-0026 静岡県富士市南町3番1号  
Tel.0545-52-0780  
Fax.0545-52-5837

# 聖隷富士病院 院外報

2010年11月1日発行  
発行責任者：小里俊幸

# 恵愛だより

11月号  
No.82

## 法人理念 『隣人愛』

…自分を愛するように あなたの隣人を愛しなさい…

## 病院理念

『私たちは、人と人とのつながりを大切にし、地域に貢献できる医療を目指します』

# 院内学会が行われました



10月9日に院内学会が行われ、様々な部署の職員が日ごろの業務における課題や改善された点について研究成果を発表しました。日々の業務に目標を持ち、さらなる向上を目指して検討・研究を続けることが、より良質の医療を提供するために必要であると考えます。この学会で話しあったことを活かし、日常の仕事の改善や医療の質の向上に寄与し、患者様や地域の皆様のための医療ができる原動力の一つになれば幸いです。

## 財団法人 恵愛会 聖隷富士病院

〒417-0026 富士市南町3番1号  
TEL(0545) 52-0780(代) FAX(0545) 52-5837  
http://www.seirei.or.jp/rel/fuji

訪問看護ステーション けいあい  
居宅介護支援事業所 けいあい  
〒417-0026 富士市南町1-32  
TEL(0545) 54-2320  
FAX(0545) 54-2321

訪問看護ステーション かみや  
居宅介護支援事業所 かみや  
〒417-0821 富士市神谷592-3  
TEL(0545) 39-0808  
FAX(0545) 39-0810

# ＜シリーズ・訪問看護＞

最近よく耳にする「訪問看護ステーション」や「居宅介護支援事業所」。以前に訪問看護ステーションの役割や内容、対象者について説明致しましたが、今回はより具体的に訪問看護を利用するためにはどうしたら良いかお話をさせていただきます。

## 訪問看護を利用するためにはどうしたら良いですか？

医療保険・介護保険で利用できます。訪問看護ステーションでは、かかりつけ医が交付した「訪問看護指示書」に従い、必要なサービスを提供します。

## 利用のご希望の方 → かかりつけ医

訪問の利用についての相談

訪問

指示書

## 訪問看護ステーション

また、介護保険で訪問看護を利用する場合(要支援、要介護認定が前提です)「要支援1～2」または「要介護1～5」に該当した方は、ケアマネージャーに相談し居宅サービス計画に訪問看護を組み入れてもらいます。

## 利用のご希望の方 → ケアマネージャー

訪問の利用についての相談

訪問

指示書

依頼

## 訪問看護ステーション ← かかりつけ医

## 訪問看護を利用する費用は？

利用する公的保険の種類によって基本利用料の割合が異なります。

基本利用料	その他負担
介護保険で訪問看護を利用する場合 ・費用の1割負担	支払い限度額を超えるサービス 保険給付対象サービスは全額自費負担
後期高齢者医療制度での訪問看護を利用する場合 ・75歳以上の方の費用は1割 ・所得の多い方は費用の3割負担	一定額を超えるサービス、休日や時間外のサービスは差額を負担
健康保険・国民健康保険で訪問看護を利用する場合 ・70歳以上は、原則費用の1割を負担 ・70歳未満は、原則費用の3割を負担 ・業務教育就学前の方は費用の2割を負担	交通費・おむつ代・死後処置は実費を負担

訪問看護を利用するためには主治医の指示書が必要となります。訪問看護を利用したいと思った方・これから利用しようと考えている方、詳しくはかかりつけ医にご相談ください。

〔 訪問看護ステーション・居宅介護支援事業所 けいあい かみや 〕

# 《トピックス》

## 患者様満足度調査を終えて

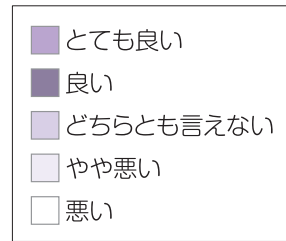
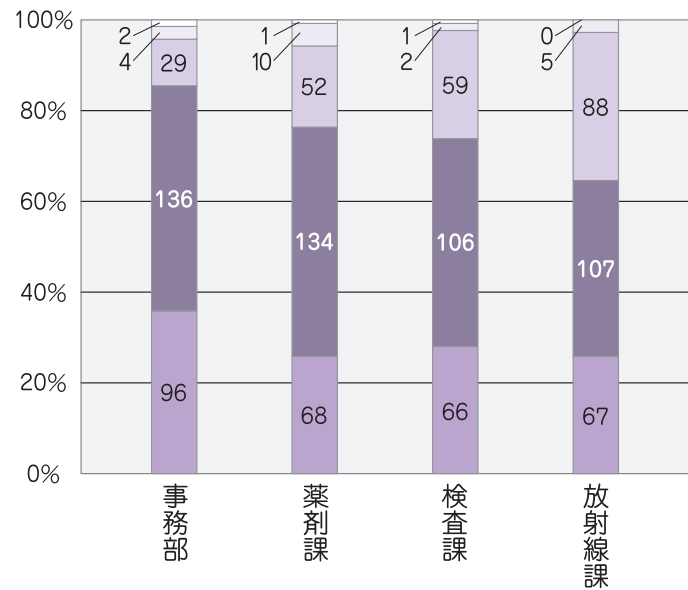
サービスの質向上委員会では、当院が提供する医療やサービスの質の向上を目的に活動しています。患者様の御意見やご要望を調査し、今後の病院運営の参考にさせていただくため、平成22年7月12日(月)と15日(木)の両日にわたり、患者様満足度調査を行いました。

調査では、院内の案内表示や清掃などの環境面や職員の対応面などを5段階で評価していただきました。これまで、同様の調査を過去2回行いましたが、今回は97パーセントの回答を頂くことができました。回答の内容については3回とも大きな変化はありませんが、その中で、職員の対応については、とても良い・良いの回答が過去2回の調査よりも増加しました。

当院では患者様への対応の向上のため、全職員を対象に接客研修等を行っています。今回患者様から対応面でご評価いただけたことがとても良かったと思います。また、満足度調査を行ってきたことにより、職員もより一層意識して対応するようになった成果と思います。

今後も、この結果に満足することなく、職員一人ひとりが意識して、患者様に満足していただけるサービスの提供を心がけていきたいと思っております。

### <職員の対応について>



文責 サービスの質向上委員会 渡辺

## 各科外来担当医一覧表

平成22年11月1日現在

内科	月	火	水	木	金	土
午前	吉村   芹澤 藤原	奥村   吉村 芹澤*	内田**   芹澤	奥村   芹澤 藤原	奥村   吉村	第2・第4交替制
午後	内田   藤原	吉村	内田(CAPD) 奥村	内田   藤原	芹澤	—

\*火曜日午前の芹澤医師の診察は予約制です。  
\*\*水曜日午前の内田医師の診察は9時30分からです。

外科・消化器科・大腸肛門科	月	火	水	木	金	土
午前	小里	小里	唐國   (小里)	砂山	砂山   木内	第2・第4交替制
午後	—	小里	—	—	—	—

土曜日は、第2土曜が唐國医師、第4土曜が砂山医師・木内医師の診察となります。

整形外科	月	火	水	木	金	土
午前	上田   戸田*	秋本   阪口	上田   阪口	福塚   上田*	戸田   福塚*	第2・第4交替制
午後	OA外来(福塚)**	—	戸田**   阪口	—	OA外来(上田)**	—

午前中の受付終了時間は11:00までとなっております。  
木曜日の初診受付は10時までです。3ヶ月以上、整形外科に受診がない場合も初診となります。  
\*午前は病棟回診後の10時30分頃の診察開始となります。  
\*\*予約制となっております。

泌尿器科	月	火	水	木	金	土
午前	武井	武井	武井	武井	武井	第2・第4
午後	—	特殊検査	特殊検査	特殊検査	特殊検査	—

脳神経外科	月	火	水	木	金	土
午前	嶋田	嶋田	—	嶋田	嶋田	—
午後	物忘れ   禁煙 外来	—	嶋田	嶋田   脳ドック*	—	—

月曜日午後の受付終了時間は15時までです。  
木曜日午後の診察は予約制です。  
\*脳ドックは富士市脳ドック健診対象者のみの予約制です。

眼科	月	火	水	木	金	土
午前	山本   池原	山本   池原	山本   池原	山本   池原	山本   池原	第2・第4
午後	山本*   池原	—	—	山本   池原	山本   池原	—

午後が休診の時の午前中の受付時間は11:00までとなりますのでご注意ください。  
\*山本医師の月曜日午後の診察は手術の為、休診の場合があります。ご確認をお願い致します。

小児科	月	火	水	木	金	土
午前	鈴木	鈴木	鈴木	鈴木	鈴木	第2・第4
午後	鈴木	鈴木	鈴木	鈴木	鈴木	—

土曜を除く平日の受付時間は8:00~17:00までです。(診察開始は9:00~)

耳鼻咽喉科	月	火	水	木	金	土
午前	内藤	—	—	交替制	—	—
午後	内藤	—	—	交替制	—	—

木曜日：近藤医師・久保田医師・三好医師の交替制になります。  
午後の診察開始時間は14:30からとなります。

皮膚科	月	火	水	木	金	土
午前	—	有川	有川	特殊検査/手術	有川	第2・第4
午後	—	有川	有川	特殊検査/手術	有川	—

胃・大腸内視鏡	月	火	水	木	金	土
午前	砂山   唐國 木内	砂山   唐國 木内	吉村   砂山 木内	吉村   唐國 木内	唐國   小里	—
午後	吉村	砂山	吉村	久保田敏	吉村	—

受付時間 午前8:00~午前11:30(診察開始時間 9:00) \*一部の科を除く  
午後1:00~午後 4:00(診察開始時間 2:00) \*一部の科を除く \*土曜日は午前中のみ

【休診日】  
日曜・祝日・第1・3・5土曜日