

## お知らせコーナー

### 一般受付（診療）時間

平日…午前 8:00 (9:00)～午前 11:30  
午後 1:00 (2:00)～午後 4:00  
土曜…午前 8:00 (9:00)～午前 11:30  
(第2・第4土曜日のみ) ※一部の科を除く

### 面会時間

平日…午後 3:00～午後 8:00  
日・祝日…午前 10:00～午後 8:00

☆予約について／お電話での予約の変更・問い合わせについては、月曜～金曜日の午後2時～4時45分の間にお受けしております。

### ■脳ドックのお知らせ

- ・利用日 火・木曜日の午後～
- ・料金 国民健康保険加入者 1万6800円(富士市より補助あり)  
※特定健康診断を受けた方は利用できませんのでご注意ください。  
※受付終了は12月28日です。  
それ以外の一般の方 5万円…随時募集中

#### お問い合わせ・お申し込み

聖隷富士病院 0545-52-0910 (健診担当：菅原・渡邊)

### 携帯用サイトのQRコードです

診療案内・交通アクセス等に御利用ください。



### 求人情報

- 【急募】臨床工学技士
- 【急募】内科医師
- 【急募】看護師
- 【急募】認定感染看護師
- 【急募】薬剤師

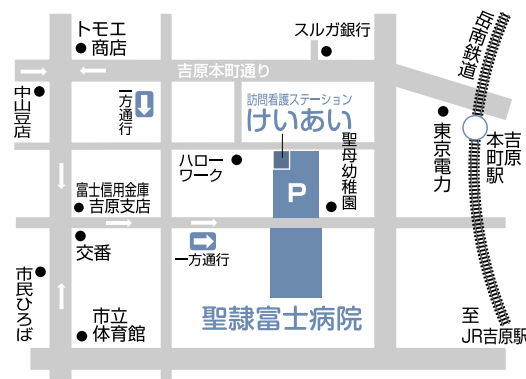
お問合せは当院総務課 石川または渡邊まで、メールまたは電話でお願い致します。  
E-mail seireifuji@sis.seirei.or.jp  
TEL 0545-52-0780



マークの由来:ヨハネによる福音書第13章に、「最後の晩餐」のとき主イエスは、たらいに水を入れて弟子たちの足を洗い…とあるように、自ら進んで奴隷の業を行いました。外側の二重円は、このたらいを表しています。内側の三つの円は、赤が医療を、青が教育を、緑が福祉を表し、中央の十字架は「キリスト教精神にたって事業を行う」基本精神を示しています。

### ◆交通アクセス

- ★東名富士I.Cより車で約10分
- ★新幹線新富士駅よりタクシーで約10分
- ★吉原中央(バス)駅より徒歩5分
- ★岳南鉄道吉原本町駅より徒歩3分



### 駐車場のご案内

当院では、上記の専用駐車場を用意しております。ご来院の際は係員の誘導に従って駐車して下さい。駐車場は有料となっております、ご了承下さい。

### 財団法人 恵愛会

## 聖隷富士病院

〒417-0026 静岡県富士市南町3番1号  
Tel.0545-52-0780  
Fax.0545-52-5837

## 聖隷富士病院 院外報

2009年6月1日発行  
発行責任者：小里俊幸  
編集責任者：関政雄

# 恵愛だより No.65

### 法人理念

#### 『隣人愛』

…自分を愛するように あなたの隣人を愛しなさい…

### 病院理念

『私たちは、人と人とのつながりを大切にし、地域に貢献できる医療を目指します』

## ☆ふれあい看護体験☆



「ふれあい看護体験」は、市民の皆様様に医療施設などがドアを開き、見学や簡単な看護体験などの交流を通じて、相互理解を深めていただくためのイベントです。

当院では5月15日に行われ、実際に白衣に着替えて食事介助の見学や、血圧測定・清拭の体験などを行いました。緊張しながらも患者様に接し、貴重な体験が出来たものと思います。

### 財団法人 恵愛会 聖隷富士病院

〒417-0026 富士市南町3番1号  
TEL (0545) 52-0780(代) FAX (0545) 52-5837  
http://www.seirei.or.jp/rel/fuji

訪問看護ステーション けいあい  
居宅介護支援事業所 けいあい  
〒417-0026 富士市南町1-32  
TEL(0545) 54-2320  
FAX(0545) 54-2321

訪問看護ステーション かみや  
居宅介護支援事業所 かみや  
〒417-0821 富士市神谷592-3  
TEL(0545) 39-0808  
FAX(0545) 39-0810

## 「禁煙外来」を開始しました。

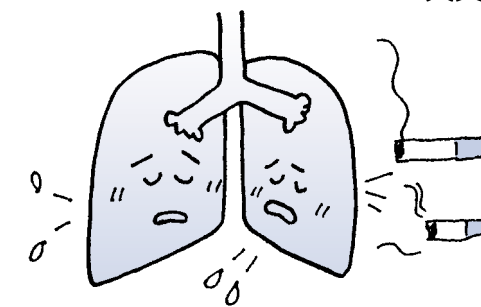
タバコが健康に悪いのはわかっているし、家族からも禁煙を勧められている、吸える場所も年々減っていき肩身が狭い…、それなのに禁煙できないのはなぜでしょう？

現在では、やめられない喫煙の実態は『ニコチン依存症』であることが分かっています。「禁煙しよう」と決めたら、禁煙外来を受診することをお勧めします。タバコに対する「心理的依存(習慣)」、イライラなどの離脱症状(禁断症状)を起こす「ニコチン依存」は、医師や薬剤の力を借りなければ、なかなか克服できるものではありません。

当院では、5/11～禁煙外来を開始しました。禁煙外来は月曜日の午後に行っています。

禁煙外来では、禁煙を継続するためのアドバイスや禁煙補助薬の処方を受けることができます。医師・看護師により身体的、精神的にサポートいたします。ぜひ、ご相談下さい。

文責 山崎



〈トピックス〉

# ●頻尿を考える●

## 頻尿とは……

1日に8回以上トイレに行く状態を「頻尿」、就寝中1回以上トイレに起きればとくに「夜間頻尿」と呼びます。どの年齢層においても50%の方に頻尿を認めます。夜間頻尿は60歳以上では80%の方が訴える一般的な症状です。最近TVや雑誌で「頻尿」や「夜間頻尿」が取り上げられて、異常なことのように考える方が増えております。2人に1人が頻尿で10人中8人が夜間頻尿であることが異常なら、国民のほとんどが異常ということになります。あくまでそのような排尿状態を表すための言葉であってイコール病気を指しているのではないという理解が必要です。

## 夜間頻尿の原因は？

泌尿器科で頻尿を起こす疾患は前立腺肥大症が有名です。女性には前立腺はありませんから頻尿が男性に格段に多いかという、ほんの少し男性に多いだけです。この理由として、泌尿器科の病気以外の問題、例えば表1のような状態が原因することが多いからです。高血圧や体液循環の悪さがあると昼間自然に水分が体に溜まり、就寝中にこれを排出しようと尿を作ってしまう。夜間に尿の量が多い状態は「夜間多尿」と言います。昼間に溜まった水分ですから、夜間飲水をしなくても尿が多く出ます。最近血液がサラサラになるという理由(?)で必要以上に水分を取る方が増えましたが、このような方では夜間多尿は普通の状態です。睡眠が浅いと尿意を感じやすくなる脳内変化が起こります。このため不眠や睡眠の浅い方では尿があまり溜まっていなくても就寝中にトイレに行きたくなります。年齢とともに自然に睡眠は浅くなりますから、これは避けられません。

このように、頻尿とくに夜間頻尿は泌尿器科の病気以外に原因があることが多く、むしろ生活習慣や睡眠が年齢も大きく関わっているのです。

## 頻尿の治療

頻尿改善剤は服用中のみ症状を緩和する薬です。長期連用による副作用はありませんから「飲んでいけばトイレが近くない」状態を維持するわけです。色々なタイプの薬があり、服用してはいけない方もいますので、泌尿器科医はこれらを使い分けます。残念ですが、夜間多尿の方では尿が膀胱に充満することでトイレに起きるわけですから、薬でこれを抑えることはできません。また、不眠や生活習慣に原因がある方は、そちらを改善することが重要です。

## 頻尿を起こす代表的疾患

- 泌尿器科的疾患  
前立腺肥大症
- 脳神経疾患  
脳梗塞、脳出血  
パーキンソン症候群
- 内科的疾患  
高血圧、心不全、不眠症
- その他  
精神神経疾患  
アルコール、多飲、加齢



聖隷富士病院 泌尿器科

# 新任医師紹介

外科医師 / 唐國 公男



4月より赴任してきました唐國公男と申します。平成12年に大学を卒業後、母校とその関連病院で消化器外科医として働いてまいりました。出身が富士市であり、富士の地域医療のお手伝いできればと思い、このたび聖隷富士病院にお世話になることとなりました。若輩者ではございますがよろしくお願いたします。

# 各科外来担当医一覧表

平成21年6月1日現在

内科	月	火	水	木	金	土
午前	吉村   芹澤	奥村   吉村 芹澤**	内田*   芹澤	奥村   芹澤	奥村   吉村	第2・第4交替制
午後	内田	吉村	奥村 内田(CAPD)	内田	芹澤	

\*午前中の内田医師の診察は午前10:00より開始します。 \*\*予約患者のみ診察致します。

外科・消化器科・大腸肛門科	月	火	水	木	金	土
午前	小里	小里	武田	砂山	砂山	第2・第4交替制
午後		小里				

## 整形外科

整形外科	月	火	水	木	金	土
午前(1診)	上田	秋本	福塚	加藤	福塚	第2・第4
午前(2診)	(福塚)	阪口	阪口	上田	(上田)	●交替制
午後		●交替制	阪口*			

■午前中の受付終了時間は11:00までです。( )の医師は病棟回診後診察開始となります。  
\*水曜日の午後は予約制になります。 ●火曜日の午後と第2・4土曜日の診察は医師交替制になります。

## 泌尿器科

泌尿器科	月	火	水	木	金	土
午前	武井	武井	武井	武井	武井	第2・第4
午後		特殊検査	特殊検査	特殊検査	特殊検査	

## 脳神経外科

脳神経外科	月	火	水	木	金	土
午前	嶋田	嶋田		嶋田	嶋田	
午後	物忘れ   禁煙 外来		嶋田	脳ドック*		

\*脳ドックは予約制になります。(富士市脳ドック健診対象者のみ)

## 眼科

眼科	月	火	水	木	金	土
午前	山本   池原	山本   池原	山本   池原	山本   池原	山本   池原	第2・第4
午後	山本*   池原			山本   池原	山本**   池原**	

■午後が休診の時の午前中の受付時間は11:00までとなりますのでご注意ください。 \*\*第2土曜日前日の金曜日午後は、手術の為、休診です。  
\*山本医師の月曜日午後の診察は手術の為、休診の場合があります。ご確認をお願い致します。

## 小児科

小児科	月	火	水	木	金	土
午前	鈴木	鈴木	鈴木	鈴木	鈴木	第2・第4
午後	鈴木	鈴木	鈴木	鈴木	鈴木	

■土曜を除く平日の受付時間は8:00~17:00までです。(診察開始は9:00~)

## 耳鼻咽喉科

耳鼻咽喉科	月	火	水	木	金	土
午前	交替制			久保田☒		
午後	交替制*			久保田☒*		

月曜日：大田医師・内藤医師・呉医師・三好医師・松井医師の交替制になります。  
\*午後の診察開始時間は14:30からとなります。

## 胃・大腸内視鏡

胃・大腸内視鏡	月	火	水	木	金	土
午前	砂山   武田	武田	吉村   砂山	吉村   武田	小里   武田	
午後	吉村	砂山	吉村	久保田敏	吉村	

【受付時間】 午前8:00~午前11:30(診察開始時刻 9:00) \*一部の科を除く  
午後1:00~午後 4:00(診察開始時刻 2:00) \*一部の科を除く \*土曜日は午前中のみ  
【休診日】 日曜・祝日・第1・3・5土曜日