

お知らせコーナー

一般受付（診療）時間

平日…午前 8:00 (9:00)～午前 11:30
午後 1:00 (2:00)～午後 4:00
土曜…午前 8:00 (9:00)～午前 11:30

面会時間

平日…午後 3:00～午後 8:00
日・祝日…午前 10:00～午後 8:00

当院は敷地内禁煙となっております

短期間の禁煙でも、感染の危険度が低下するなど治療効果は向上することが報告されています。禁煙の主旨をご理解いただき、病院敷地内での禁煙にご協力下さい。



携帯電話の使用は マナーモードをお願いします (一部禁止区域がございます)



※病院内で必ず電源を切ってください場所
診療室・処置室・救急室・検査室・内視鏡室・レントゲン室・リハビリ室・手術室・透析室
その他医療機器を使用している部屋
医療機器を使用している病棟の個室及び大部屋

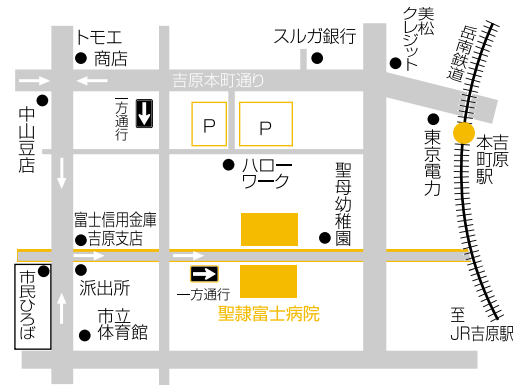
ご使用の際は、周りの人の迷惑にならないよう、
ご注意ください。



マークの由来:ヨハネによる福音書第13章に、「最後の晩餐」のとき主イエスは、たらいに水を入れて弟子たちの足を洗い…とあるように、自ら進んで奴隷の業を行いました。外側の二重円は、このたらいを表しています。内側の三つの円は、赤が医療を、青が教育を、緑が福祉を表し、中央の十字架は「キリスト教精神にたって事業を行う」基本精神を示しています。

交通アクセス

- ★東名富士ICより車で約10分
- ★新幹線新富士駅よりタクシーで約10分
- ★吉原中央(バス)駅より徒歩5分
- ★岳南鉄道吉原本町駅より徒歩3分



駐車場のご案内

当院では、上記の専用駐車場を用意しております。
ご来院の際は係員の誘導に従って駐車して下さい。

財団法人 恵愛会

聖隷富士病院

〒417-0026 静岡県富士市南町3番1号
Tel.0545-52-0780
Fax.0545-52-5837

聖隷富士病院 院外報

2007年10月1日発行
発行責任者: 小里俊幸
編集責任者: 関政雄

恵愛だより No.45

病院理念

私たちは、地域に開かれた病院を基本に、利用者のニーズに応えられる医療の提供を目指します。
私たちは、医療チームにおけるそれぞれの役割を果たし、誇りをもって働ける私を育てます。



喫茶コーナー・情報プラザを御利用下さい

新病院には喫茶コーナーと情報プラザが出来ました。場所は1階正面玄関入ってすぐの左側です。こちらに設置されている自動販売機では本格的なコーヒーが堪能できます。(2階心電図室前にも同様の自販機がございます)ここでは携帯電話の使用が可能で、関連書籍や雑誌などございます。又、モバイルでのインターネットの使用が可能となっております。是非、ご利用下さい。

財団法人 恵愛会 聖隷富士病院

〒417-0026 富士市南町3番1号
TEL (0545) 52-0780(代) FAX (0545) 52-5837
<http://www.seirei.or.jp/rei/fuji>

訪問看護ステーション けいあい
居宅介護支援事業所 けいあい
TEL(0545) 54-2320
FAX(0545) 54-2321

訪問看護ステーション 吉原
居宅介護支援事業所 吉原
TEL(0545) 39-0808
FAX(0545) 39-0810

☆食中毒について☆

夏から秋に多く発生する食中毒の原因菌と、その予防について。

【サルモネラ属菌】

サルモネラは、牛、鶏、ペットなど多くの動物が持っています。とくに鶏は他の家畜よりも保菌率が高いため、鶏卵や鶏肉が食中毒の原因になることが多く、注意が必要です。

- ・原因食品: 鶏卵、鶏卵加工品など。
- ・予防: サルモネラは熱に弱いので、加熱調理で殺菌できます。生卵やアイスクリームなど熱処理を行わない食品は、菌が増えないように早めに食べるようにしましょう。

【陽炎ビブリオ】

海水に存在し、魚介類に付着して、海水温度が上昇する夏に多く食中毒を引き起こします。

- ・原因食品: 海産魚介類など。
- ・予防: 魚介類は10℃以下で保存し、できるだけ加熱して食べるようにしましょう。魚介類を調理したまな板や包丁を洗わずに他の食材の調理に使用すると、別の食材にもうつるので注意が必要です。

【黄色ブドウ球菌】

黄色ブドウ球菌は人の鼻やのど、皮膚などに存在します。菌が体内に直接入って作用するのではなく、食べ物の中で大量に増殖して作られるエンテロトキシンという毒素によって症状がおこります。菌そのものは熱に弱いですが、毒素は熱に強く、加熱しても予防できません。

- ・原因食品: 直接手を使って調理する食品(おにぎり、弁当など)。
- ・予防: 手洗いを十分にしましょう。手に傷のある人は直接食材に触れないようにしましょう。

【病原性大腸菌】

この菌は、牛などの腸管にすることがあり、その便がいろいろな経路で食品や水を汚染して感染すると言われています。病原性が強く、感染力も強いので、わずか数個から数十個の菌があれば発症します。人から人へと感染することもあります。

- ・原因食品: 生または加熱不十分な肉料理(ハンバーグなど)。
- ・予防: 大腸菌は熱に弱いので、十分な加熱が必要です。そのため、お肉は中心部まで十分加熱しましょう。使用した調理器具は洗浄し、清潔にしておくことで二次感染を防止します。また、手洗いを十分にすることが大切です。(とくに生肉を扱った後や、ペットを触った後など)。

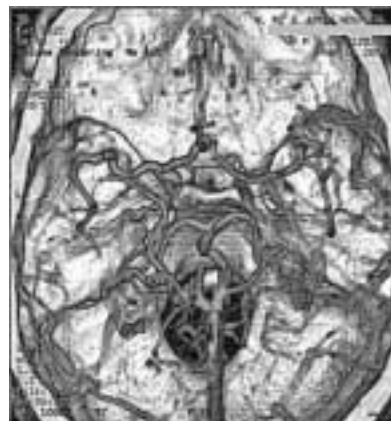
検査課

〈トピックス〉マルチスライスCT装置の紹介

当院では患者さんに優しい最新型のマルチスライスCT装置を導入しました。「16列マルチスライスCT」と呼ばれる装置で、人体の断面図をわずか0.5秒の間に1枚から16枚同時に撮影できる装置で、従来の当院のCTに比べると最大16倍の速さで撮影可能です。

肺の検査も約5秒から6秒で終わってしまいます。全身のどの部位の検査においても、長時間の息止めによる苦痛を解消しています。また、患者さんの負担の軽減だけでなく、放射線被ばく量の低減も可能としています。

さらに、検査が速いだけでなく、0.625mmスライスで人体を輪切りにすることで、3D画像や任意の方向より観察することができるようになりました。



【CTの原理】

実際にはカバーの中で見えませんが、X線を発生するX線管球とX線の量を測る検出器が向かい合うように設置されています。この管球と検出器の間に物体（例えば患者さんの頭部）を置いて、X線を照射しながら1回転させることによりそれぞれの角度でのX線の吸収を測定します。

このようにして得られた情報をコンピュータで処理することによって、物体中のそれぞれの位置でのX線の吸収値を、黒から白の明るさで表示したものがCT画像ということになります。

CT画像では、骨の部分などはX線の吸収が大きいので白く見え、空気などの吸収が少ない部分は黒く見えます。

【CT検査の注意事項】

1. 検査時間は検査室へ入られてから概ね5～15分です。
2. 検査中はただ横になっているだけです。（出来るだけ体を動かさないでください）
3. 検査中は検査室のスタッフとマイクを通して会話出来ます。検査中に気分不快などの異常を感じた場合はそのままの状態でお話しかけてください。
4. 検査部位に金属類（イヤリング・ネックレス・ベルトのバックル・入れ歯など）が無いようにして下さい。

CT検査に関して何か分からないようなことがありましたら、お気軽にお尋ね下さい。

放射線課

各科外来担当医一覧表

平成19年10月1日現在

内 科	月	火	水	木	金	土
午 前	奥村 芹澤	奥村 尼子	内田 芹澤	奥村 芹澤	奥村 内田	交替制
午 後	内田	芹澤	奥村 久保	内田	芹澤	

※午前中の内田医師の診察は午前10:00より開始します。

外科・消化器科・大腸肛門科	月	火	水	木	金	土
午 前	小里	小里	柴崎	砂山	砂山	交代制*
午 後		小里				

※第1は小里医師、第2・4は柴崎医師、第3・5は砂山医師になります。

整形外科	月	火	水	木	金	土
午 前	上田	上田	上田 阪口	川口 加藤	上田	第2・第4
午 後			阪口*			

■午前中の受付終了時間は11時までです。
 ■10月18日をもって川口医師の診察は終了となります。
 ※水曜日の午後は予約制になります。

泌尿器科	月	火	水	木	金	土
午 前	交替制*			交替制**		

※第1・第3・第5月曜日は若山医師、第2・第4月曜日は酒井医師になります。
 ※※第1・第3・第5木曜日は餌取医師、第2・第4木曜日は高医師になります。

脳神経外科	月	火	水	木	金	土
午 前	嶋田	嶋田		嶋田	嶋田	
午 後			嶋田	脳ドック*		
午後(物忘れ・禁煙外来)	嶋田					

※脳ドックは予約制になります。（富士市脳ドック健診対象者のみ）

眼 科	月	火	水	木	金	土
午 前	山本	山本	山本	山本	山本	第2・第4
午 後	山本		山本	山本		

※火曜日と金曜日の午前中の受付終了時間は11時までです。

小児科	月	火	水	木	金	土
午 前	鈴木	鈴木	鈴木	鈴木	鈴木	第1・第3
午 後	鈴木	鈴木	鈴木	鈴木	鈴木	

胃・大腸内視鏡	月	火	水	木	金	土
午 前	砂山/柴崎	尼子	砂山/柴崎	小里/柴崎	砂山/柴崎	
午 後		砂山	久保	久保田		

【受付時間】 午前8:00～午前11:30(診察開始時刻 9:00)
 午後1:00～午後 4:00(診察開始時刻 2:00)
 ※土曜日は午前中のみ