

## お知らせコーナー

### 一般受付（診療）時間

平日…午前 8:00(9:00)～午前 11:30  
午後 1:00(2:00)～午後 4:00  
土曜…午前 8:00(9:00)～午前 11:30

### 面会時間

平日…午後 3:00～午後 8:00  
日・祝日…午前 10:00～午後 8:00

- 平成18年10月より高齢者（70歳以上）の「自己負担割合」が変わります。
  - 平成18年10月より高額医療費の「自己負担限度額」が変わります。
  - 平成18年10月より人口透析を必要とする慢性腎不全の長期患者の方の窓口で負担する医療費が、現在の月額一万円から、上位所得者についてのみ月額二万円になります。
  - インフルエンザワクチン予防接種を受付けております。
- 詳しくは、外来受付窓口にて、お問い合わせください。

### ★医療に関するご相談は…

医療相談室 担当：大河  
(TEL.0545-52-0780) お気軽にご相談ください

#### 〈例えばこんなとき〉

- 治療費の心配
  - 健康保険・年金・福祉制度
  - その他誰に話して良いかわからないことなど
- ※場所／1階医療相談室  
※受付時間 月～金 9:00～16:30



## 感謝状を授与される

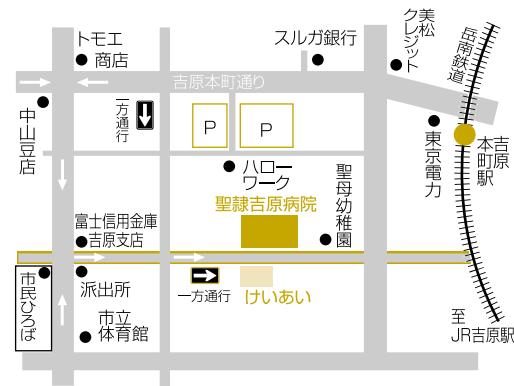
昨年12月28日、当院の整形外科、川口慶医師が富士警察署より長年検視に協力した医師として、感謝状を頂きました。



マークの由来:ヨハネによる福音書第13章に、「最後の晩餐」のとき主イエスは、たらいに水を入れて弟子たちの足を洗い…とあるように、自ら進んで奴隷の業を行いました。外側の二重円は、このたらいを表しています。内側の三つの円は、赤が医療を、青が教育を、緑が福祉を表し、中央の十字架は「キリスト教精神にたって事業を行う」基本精神を示しています。

### ◆交通アクセス

- ★東名富士ICより車で約10分
- ★新幹線新富士駅よりタクシーで約10分
- ★吉原中央(バス)駅より徒歩5分
- ★岳南鉄道吉原本町駅より徒歩3分



### 駐車場ののご案内

当院では、上記の専用駐車場を用意しております。ご来院の際は係員の誘導に従って駐車して下さい。

財団法人 恵愛会

## 聖隷吉原病院

〒417-0026 静岡県富士市南町1番32号  
Tel.0545-52-0780  
Fax.0545-52-5837

## 聖隷吉原病院外報

2007年2月1日発行  
発行責任者：奥村一之  
編集責任者：関 政 雄

# 恵愛だより No.38

### 病院理念

私たちは、地域に開かれた病院を基本に、利用者のニーズに応えられる医療の提供を目指します。  
私たちは、医療チームにおけるそれぞれの役割を果たし、誇りをもって働ける私を育てます。



私たち、外来スタッフ一同は、“医療チームとの連携を図り、継続看護を推進しよう”を看護方針として、地域のみなさんのニーズに応えられるよう、日々、努力しています。

財団法人 恵愛会 聖隷吉原病院

〒417-0026 富士市南町1番32号  
TEL(0545) 52-0780(代) FAX(0545) 52-5837  
http://www.seirei-yoshiwara.com

訪問看護ステーション けいあい  
居宅介護支援事業所 けいあい  
〒417-0026 富士市南町1番32号  
TEL(0545) 54-2320  
FAX(0545) 54-2321

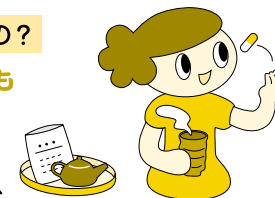
訪問看護ステーション 吉原  
居宅介護支援事業所 吉原  
〒417-0822 富士市神谷新町83番地  
TEL(0545) 39-0808  
FAX(0545) 39-0810

## ☆薬の飲み方について☆

### Q1. 薬はお茶で飲んでもいいの？

#### A. 最近の薬はお茶で飲んでも大丈夫です。

一般に薬は水か白湯で飲むのが適当とされていますが、薬をお茶で飲んでもほとんど問題ありません。



### Q2. 薬を牛乳やスポーツ飲料、お味噌汁、お酒で飲んでもいいの？

#### A. スポーツ飲料、お味噌汁はほとんど問題ありません。牛乳は一部の抗生物質を除けば問題ありません。お酒は絶対によくありません。

・牛乳で問題となるのは、テトラサイクリン系の抗生物質とニューキノロン系と言われる抗菌薬です。これらの薬は牛乳中のカルシウムと反応し体内への吸収を妨害する物質を作ってしまうため、効果が十分に現れなくなります。カルシウムが吸収に影響する点では乳製品の摂取にも注意が必要で、薬を飲んでから2時間程は乳製品の摂取は控える方がいいでしょう。

逆に、痛み止めの薬を頓服として空腹時に飲む場合は、胃への負担を軽くするために牛乳で服用するのはよい方法とされています。

・お酒は種類を問わずよくありません。絶対にやめてください。糖尿病の薬、高血圧の薬、精神安定剤、睡眠薬などは特に薬が効きすぎた状態となり生命に危険を及ぼすこととなります。

※薬のことでお聞きになりたい方は、薬局窓口にておたずね下さい。



薬剤課

トピックス

# 『クリニカルパス』をご存知ですか？

病院に来られると聞き慣れない言葉がいくつかあると思います。今回は、「クリニカルパス」という言葉についてご説明します。

クリニカルパスとは、主に入院時に病気を治す上で必要な治療・検査やケアなどをタテ軸に、時間軸（日付）をヨコ軸に取って作った、診療スケジュール表のことです。従来、患者様に対して行われる医療は、同じ病院でも、担当医師の経験や判断によって違う方針が取られる事が多かったが、クリニカルパスを作る際には、治療方針を各病院で標準化する事が必須となりました。

各病院でひとつのクリニカルパスを作り上げるためには、医師・看護師を始めとした医療スタッフが、時間を費やして、その病院毎の質の高い医療を追求し、治療方針を日程化します。病気の治療内容と日程を明確にしたことで、患者様は、その日どんな検査があって、いつ

手術をして、いつ頃には退院出来るか、おおよその治療費がいくらかかるかということがわかるので、入院生活の不安を少しでも解消出来ることとなります。また医療スタッフにとっても、どのような医療行為をいつ、誰が行うのか、患者様への説明はどのようにするか、ということが明確になるので、チームとしての医療サービスをスムーズに提供できるようになります。

クリニカルパスは患者様と医療スタッフ両者のための羅針盤の様な役割を果たします。当院でもこのクリニカルパスを一部の病気で導入しており、今後一つでも多くの病気で使用できるよう作成しております。

## 大腸内視鏡検査を受けられる患者様へ 当日持参して下さい

	【 / 】検査前日	【 / 】検査当日・検査前	【 / 】検査当日・検査後	退院【 / 】
<b>観 察</b>	体温・血圧を測定します 入院までの経過について伺います	下剤を飲んだ後の便の状態を みせていただきます 排便後は、看護師にお知らせください	腹痛があった時は看護師にお知らせ下さい 排便があった時は血便の有無の確認をしますので 看護師にお知らせください	腹痛など症状があれば看護師に お知らせください
<b>処 置</b>		形のある便の場合は浣腸を追加します 便が薄い黄色の水になれば検査ができます 別紙をご覧ください		
<b>注 射 内 服</b>	寝る前に下剤(プルセニド2錠)を内服します コップ1杯以上の水又は湯で飲んでください	朝9時から2時間位かけて20の下剤(ニフレック)を飲んで、腸を検査に適した状態にします	検査中希望時、鎮静剤を使用することができます 鎮静剤の効果が強く残っている時は眠気を覚ます 注射をします	
<b>安 静 度</b>	制限はありません	制限はありません	制限はありません	
<b>食 事</b>	夕方まで常食が出ます 午後9時以降は食べることができません 水、お茶、ポカリスエットは飲めます	朝・昼食は食べることができません 空腹に耐えられない場合は水・お茶・氷片・ ポカリスエット・アメを摂取することができます	夕食からは常食が出来ます	
<b>保 清</b>	入浴又は体を拭きます			
<b>排 泄</b>	トイレ	トイレまで動くことが困難な場合はベットの 横にポータブルトイレを置きます	トイレ	
<b>指 導 明</b>	医師又は看護師より検査の説明をします 検査同意書を確認します	下剤が飲みにくい場合は水を浮かせたり、 アメをなめながら飲むと飲みやすくなります どうしても飲めない時や吐いてしまった場合は 早めに看護師にお知らせください	退院日と次回の受診日をお伝えし、次回受診日の予約券をお渡しします 何か気になる症状があれば主治医又は看護師にお知らせ下さい 異常発見の遅れにつながりますので、我慢はしないでください	

入院・検査費用		
	ポリープを切除しないとき	ポリープを切除したとき
1割負担	4,000円 (病理検査をすると1,500～3,500円追加)	7,500円 (病理検査をすると1,000～3,000円追加)
3割負担	12,000円 (病理検査をすると3,000～11,000円追加)	22,000円 (病理検査をすると4,000～10,000円追加)

※費用に関する詳細は1階医事課受付までお問い合わせください。  
※個室を希望される患者様へ…差額ベッド代は部屋により、  
4,200～15,750円ですが、詳しくは1階医事課受付にお尋ねください。  
なお、病棟での空室状況により部屋のご希望に添えない場合があります。

## 各科外来担当医一覧表

平成18年7月17日更新

内 科	月	火	水	木	金	土
午前	奥村 芹澤	奥村 尼子	内田 芹澤	奥村 芹澤	奥村 内田	交替制
午後	内田	芹澤	奥村 久保	内田	芹澤	

※午前中の内田医師の診察は午前10:00より開始します

外科・消化器科	月	火	水	木	金	土
午前	小里	小里	小里	砂山	斉藤	交替制*
午後(大腸肛門科)		小里				

※第1・第3土曜日は斉藤医師、第2土曜日は小里医師、第4・第5土曜日は砂山医師になります。

整形外科	月	火	水	木	金	土
午前	上田 川口	川口 上田	上田	川口 上田	上田 川口	第2・第4

泌尿器科	月	火	水	木	金	土
午前	若山			交替制※		

※第1・第3・第5 木曜日は餌取医師、第2・第4木曜日は高医師になります。

脳神経外科	月	火	水	木	金	土
午前	嶋田	嶋田		嶋田	嶋田	
午後			嶋田	脳ドック※		
午後(物忘れ・禁煙外来)	嶋田					

※脳ドックは予約制になります。(富士市脳ドック健診対象者のみ)

眼 科	月	火	水	木	金	土
午前	山本	山本	山本	山本	山本	第2・第4
午後	山本		山本	山本		

小児科	月	火	水	木	金	土
午前		鈴木	鈴木		鈴木	第1・第3
午後	鈴木	鈴木	鈴木	鈴木	鈴木	

胃・大腸内視鏡	月	火	水	木	金	土
午前	斉藤	尼子	砂山	斉藤	小里	
午後		砂山	久保	久保田		

【受付時間】 午前8:00～午前11:30 (診療開始時刻 9:00)

午後1:00～午後 4:00 (診療開始時刻 2:00)

※土曜日は午前中のみ