

お知らせコーナー

一面会時間

平日…午後 3:00～午後 8:00
日・祝日…午前 10:00～午後 8:00

☆予約について／お電話での予約の変更・問い合わせについては、月曜～金曜日の午後2時～4時45分の間にお受けしております。

インフルエンザ予防接種のお知らせ

当院ではインフルエンザ予防接種を行なっております。予約は必要ありません。
★当院基本料金:大人(高校生以上)4,200円・子供(中学生以下)2,500円
但し、富士市に住民票がある方の自己負担金額は以下の通りです。

対象年齢区分	金額
満1歳～13歳未満(要2回接種)	1回目・1,500円 2回目・1,500円
満13歳～中学3年生(相当年齢の方)	1,500円
高校1～3年生(相当年齢の方)	3,200円
65歳以上	1,000円

脳ドック健診の受付をしております

・実施期間 平成24年2月28日までの火・金曜日
・受付期間 平成23年12月27日まで
・料金 ①富士市国民健康保険加入者 16,800円
※富士市の人間ドック・特定健康診断を受けた方はご利用できません。
②それ以外の方 50,000円

お問合せ・お申込み
0545-52-0780(代表)
月曜日～金曜日の9時～16時30分(土日祝祭日除く)

求人情報

- 【急募】看護師
- 【急募】薬剤師
- 【急募】作業療法士
- 【急募】医師
- 【急募】臨床工学技士

お問合せは当院管理事務課 石川または渡邊まで、メールまたは電話でお願い致します。
E-mail seireifuji@sis.seirei.or.jp
TEL 0545-52-0780(代)



法人理念 『隣人愛』
…自分を愛するように
あなたの隣人を愛しなさい…

病院理念
私たちは、
人と人とのつながりを大切にし、
地域に貢献できる医療を目指します

交通アクセス

- ★東名富士ICより車で約10分
- ★新幹線新富士駅よりタクシーで約10分
- ★吉原中央(バス)駅より徒歩5分
- ★岳南鉄道吉原本町駅より徒歩3分



駐車場のご案内

当院では、上記の専用駐車場を用意しております。ご来院の際は係員の誘導に従って駐車して下さい。駐車場は有料となっております、ご了承下さい。

日本医療機能評価機構認定病院

財団法人 恵愛会

聖隷富士病院

〒417-0026 静岡県富士市南町3番1号

Tel.0545-52-0780

Fax.0545-52-5837

聖隷富士病院 院外報

2011年11月1日発行
発行責任者: 小里俊幸

恵愛だより

11月号
No.94

第9回・院内学会 開催



10月8日に院内学会を開催しました。

院内学会とは、聖隷富士病院と訪問看護ステーションの職員が日頃の業務についての課題や改善点などについての研究成果を発表する場です。今年は職場や委員会から17演題が発表され、活発な討論を行いました。

今後も職員一同、本学会で検討された事を活かし、地域に貢献できる医療・介護のために日々努力をしていきます。

財団法人 恵愛会 聖隷富士病院

〒417-0026 富士市南町3番1号
TEL (0545) 52-0780(代) FAX (0545) 52-5837
http://www.seirei.or.jp/rel/fuji

訪問看護ステーション けいあい
居宅介護支援事業所 けいあい
〒417-0026 富士市南町1-32
TEL(0545) 54-2320
FAX(0545) 54-2321

訪問看護ステーション かみや
居宅介護支援事業所 かみや
〒417-0821 富士市神谷592-3
TEL(0545) 39-0808
FAX(0545) 39-0810

ご存知ですか？ 健康被害救済制度

人の健康や生命を守るために欠かせない医薬品は、臨床試験で有効性と安全性が検証され、独立行政法人医薬品医療機器総合機構による審査を受けて承認された後に、医薬品として販売が可能となります。

しかし、服薬に十分な注意を払って正しく使用したにも関わらず、入院を必要とする程度以上の健康被害が起こった場合に、被害を受けられた方を救済する制度があります。それは、独立行政法人医薬品医療機器総合機構法(平成14年法律第192号)に基づく2つの公的制度です。

医薬品副作用被害救済制度

生物由来製品感染等被害救済制度

サリドマイドやスモン事件の発生を受けて薬事法の医薬品承認制度・安全対策を厳格にするとともに健康被害者の迅速な救済を行うことが急務であり、社会的な要請により被害救済制度が創設されました。

健康被害救済制度は

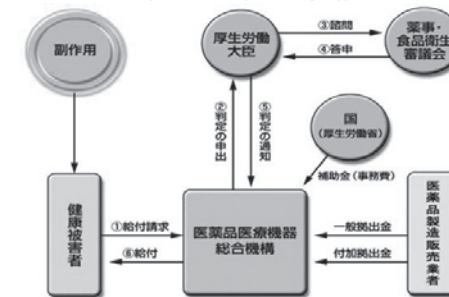
- ★医療費、医療手当て、障害年金、遺族年金などの救済給付が行われます。
- ★対象除外医薬品による健康被害の場合等、救済の対象とならない場合もあります。

*対象除外医薬品

- ・がんその他特殊疾病に使用されることが目的とされている医薬品であって厚生労働大臣が指定するもの(抗がん剤、免疫抑制剤などのうち指定されているもの)
- ・人体に直接使用されないものや、薬理作用のないもの等副作用被害発現の可能性が考えられない医薬品(殺虫剤、殺菌消毒剤、体外診断薬、賦形剤など)

- ★救済制度のご相談は下記救済制度窓口で受け付けています

尚、救済制度についての詳細は、下記の独立行政法人医薬品医療機器総合機構(PMDA)ホームページをご確認下さい。
<http://www.pmda.go.jp/>



救済制度
相談窓口

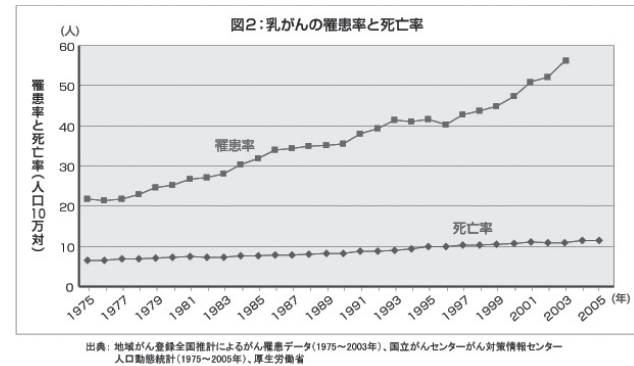
0120-149-931
相談時間: 平日9時～17時00分(相談窓口専用)

《トピックス》

乳がんとマンモグラフィー検査について

＜乳がんについて＞

★今、乳がんにかかっている方が増えています
 現在、日本人女性の約20人に1人が乳がんにかかっています。また、その割合は年々増加しています。



★早期発見、早期治療をすれば『治る』病気です
 年々、乳がん患者は増えていますが、ごく初期に発見されれば95%、**「しこり」**が小さいうちに見つけて治療すれば90%近くが『治る』とされています。

乳がんは決して、「怖い病気ではありません」ですから、自分の乳房に関心を持って、毎月の自己触診と定期的な検診を受けることが大切です。

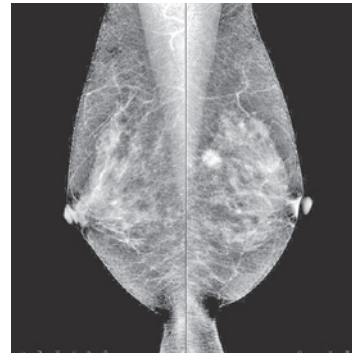
★「しこり」をみつけたら…

月に一度程度、自分で乳房の自己触診をしていますか？

お風呂で体を洗う時や下着を着ける時など、乳房やわきの下のあたりに、いつもと異なる感触があったり、左右の乳房を鏡に写して、引きつれやくぼみができていたら、「気のせいかな?」と思わないで、病院で検査を受けることをお勧めします。

＜マンモグラフィー検査について＞

当院では、9月から乳腺外来が始まりました。毎月第2・4水曜日午後に来院診察を行っております。それにあわせて、9月下旬からマンモグラフィー装置が導入されました。



マンモグラフィーとは乳房のX線撮影のことです。乳房は柔らかい組織でできていますので、専用の装置で撮影します。専用の板で薄く挟みます。撮影する放射線の量もごく少量ですので心配ありません。

尚、当院では必ず女性技師が撮影を担当しております。

乳房で気になることがございましたら、一度、乳腺外来を受診して下さい。

＜文責:診療放射線技師 曾我真澄＞

内科

	月	火	水	木	金	土
午前	吉村； 芹澤 藤原	奥村； 吉村 山本	内田*； 芹澤 藤原	奥村； 芹澤 山本	奥村； 芹澤 吉村	第2・第4交替制
午後	山本； 藤原	吉村	奥村； 藤原 内田**	内田	山本	—

*水曜日午前の内田医師の診察は9時30分からです。
 **水曜日午後の内田医師の外来はCAPD外来です。

外科

	月	火	水	木	金	土
午前	小里	小里	大石； 小里*	砂山	砂山； 大場	第2・第4交替制
午後	—	小里	—	—	—	—

*水曜日午前の小里医師の診察は予約制です。
 第2土曜日は大石医師の診察となります。 第4土曜日は砂山医師・大場医師の診察となります。

乳腺外来

	月	火	水	木	金	土
午後	—	—	第2・第4	—	—	—

*担当は大澤医師・芹澤医師(聖隷沼津病院)の交替制となります。

整形外科※

	月	火	水	木	金	土
午前	上田； 戸田*	交替制	阪口	上田； 戸田	戸田； 福塚*	福塚； 上田*
午後	OA外来(福塚)**	—	—	OA外来(上田)**	—	—

*午前の受付終了時刻は11時までです。
 *病棟回診後の10時30分頃の診察開始となります。
 **完全予約制となっております。

泌尿器科

	月	火	水	木	金	土
午前	武井	武井	武井	武井	武井	第2・第4
午後	—	特殊外来*	特殊外来*	特殊外来*	特殊外来*	—

*火曜日～金曜日の午後は完全予約制です。

脳神経外科

	月	火	水	木	金	土
午前	嶋田	嶋田	嶋田*； 物忘れ 脳ドック◎	嶋田	嶋田	—
午後	物忘れ***； 禁煙*** 外来	—	嶋田**	嶋田**； 脳ドック◎	—	—

*水曜日午前は初診のみの受付となります。
 **水曜日午後・木曜日午後は予約制です。
 ***月曜日午後の受付終了時刻は3時までです。
 ◎富士市脳ドック健診対象者のみで予約制です。

眼科※

	月	火	水	木	金	土
午前	山本	池原	山本	山本	池原(第1・3)* 山本(第2・4・5)*	第2・第4(山本)
午後	山本	—	—	—	山本(第2・4・5)**	—

*火曜日～木曜日の午前の受付終了時刻は11時です。
 *第1・3金曜日の午前は池原医師の診察で11時までです。
 *第2・4・5金曜日の午前は山本医師の診察で11時30分までです。
 **第1・3金曜日の午後は休診です。

小児科※

	月	火	水	木	金	土
午前	鈴木	鈴木	鈴木	鈴木	鈴木	第2・第4
午後	鈴木	鈴木	鈴木	鈴木	鈴木	—

*午後の受付時間は1時から4時30分までです。*午後の診察時間は1時30分からです。

耳鼻咽喉科※

	月	火	水	木	金	土
午前	内藤	—	—	交替制*	—	—
午後	内藤	—	—	交替制*	—	—

*木曜日：近藤医師・野田医師・木下医師の交替制。
 ※午後の診察時間は2時30分からです。

皮膚科※

	月	火	水	木	金	土
午前	—	有川	有川	有川	有川	第2・第4
午後	—	有川	有川	特殊検査/手術*	有川	—

*木曜日午後は予約制です。

胃・大腸内視鏡※

	月	火	水	木	金	土
午前	砂山； 大石 大場	砂山； 大石	吉村； 砂山 大場	吉村； 大石 大場	大石； 小里	—
午後	吉村	砂山	吉村	久保田	吉村	—

*胃・大腸内視鏡検査を希望の方は外来を受診されてからの検査となります。

受付時間 午前8:00～午前11:30(診察開始時刻 9:00) *一部の診療科を除く
 午後1:00～午後 4:00(診察開始時刻 2:00) *一部の診療科を除く

【休診日】
 日曜・祝日・第1・3・5土曜日