

お知らせコーナー

一面会時間

平日…午後 3:00～午後 8:00
日・祝日…午前 10:00～午後 8:00

☆予約について／お電話での予約の変更・問い合わせについては、月曜～金曜日の午後2時～4時45分の間にお受けしております。

医療相談室のご案内

病気やけがによって起こる様々な問題や心配事について、医療ソーシャルワーカーが、一緒に考え問題解決に向けてのお手伝いをいたします。

たとえばこんなときにご相談ください

- 医療費や生活費の心配 ●介護保険などの福祉制度について知りたい
- 退院後の家庭での療養や介護が不安 ●転院、施設入所を考えている
- その他、誰に相談してよいかわからないことなど…

相談方法・受付時間

月曜日～金曜日 9:00～16:30 (土曜日・時間外も予約対応可)
場所 1階 医療相談室 (又は、病院スタッフにお申出ください)
☎0545-52-0823 (直) 又は52-0780 (代) 担当 大河

禁煙外来のお知らせ

当院の禁煙外来は下記になります。予約の必要はありません。
月曜日(脳神経外科):午後(受付時間 13時～15時)
水曜日(内科):終日(受付時間 午前8時～11時半、午後1時～4時)
(ただし、担当医師が不在の時もあり、必ず病院に連絡してご確認下さい)
タバコを止めようと思っているのに、ご自分の意志ではなかなか止められない方は、ぜひ禁煙外来にお越し下さい。一緒に頑張ってみませんか。

求人情報

- 【急募】医師 ■【急募】看護師 ■【急募】薬剤師
- 【急募】放射線技師 ■【急募】臨床工学技士

お問合せは当院管理事務課の玉置まで、メールまたは電話で御願い致します。
E-mail seireifuji@sis.seirei.or.jp
TEL 0545-52-0780 (代)



法人理念 「隣人愛」

病院理念

私たちは、
人と人とのつながりを大切にし、
地域に貢献できる医療を目指します

◆交通アクセス

- ★東名富士I.Cより車で約10分
- ★新幹線新富士駅よりタクシーで約10分
- ★吉原中央(バス)駅より徒歩5分
- ★岳南鉄道吉原本町駅より徒歩3分



駐車場ののご案内

当院では、上記の専用駐車場を用意しております。ご来院の際は係員の誘導に従って駐車して下さい。駐車場は有料となっております、ご了承下さい。

日本医療機能評価機構認定病院

一般財団法人 恵愛会 聖隷富士病院

〒417-0026 富士市南町3番1号
TEL (0545) 52-0780(代) FAX (0545) 52-5837
http://www.seirei.or.jp/rel/fuji

訪問看護ステーション けいあい	訪問看護ステーション かみや
居宅介護支援事業所 けいあい	居宅介護支援事業所 かみや
〒417-0026 富士市南町1-32	〒417-0821 富士市神谷592-3
TEL(0545) 54-2320	TEL(0545) 39-0808
FAX(0545) 54-2321	FAX(0545) 39-0810

聖隷富士病院 院外報

2014年7月1日発行
発行責任者: 小里俊幸

恵愛だより

7月号
No.126

新人研修



平成26年6月7日～8日、ウェルサンピア沼津にて「新人研修」が開催されました。この研修は毎年、芙蓉協会(聖隷沼津病院・聖隷沼津健康診断センター)と合同で、医師を除く全職種の新入職員を対象として行っています。

今回も、演習やウォークラリーを通して、同期の仲間と職種や職場を超えて協力し合うことを学んだり、グループディスカッションを行いました。テーマは「2ヶ月間の仕事の中で心に残ったこと」。初めて社会に出た新入職員ならではの悩みや困っていることなど、日ごろ感じていることを存分に話し合いました。それぞれが自分の抱えている問題にどう対処し、行動していくかを考える良い機会となりました。

当院では他にも、2年目職員を対象とした研修や、職場のリーダー的役割を担う職員のための中堅研修など、階層別の研修を行い、より質の高い医療人の育成に努めています。

<文責: 人材育成委員会>

富士市・乳がん検診 実施中

約16人に1人が乳がん!!

乳がんと診断される日本人女性の数は、2001年から毎年4万人、2004年には5万を超えるなど急激に増加。日本人女性が生涯で乳がんにかかる確率は約16人に1人とされています。



乳がんにかかる人は30代から増え始め、50代を中心に最も多くなります。

定期的な検診で乳がんを早期発見!!

乳がんでも、早期の小さながんはしこりとして触れません。早期の乳がん発見には、マンモグラフィによる検診が不可欠です。自覚症状がなくても、必ず定期的に検診を受けましょう。



市のがん検診なら、お手ごろな価格で受けられます。

対象者: 40才以上で、2年に1回
検査項目: 問診・視触診・マンモグラフィ
自己負担金: 1,700円(クーポン対象者は無料)
実施日: 火・水曜日午後(予約制)
H26・5月～H27・2月末

※ 当院では他にも富士市の検診(各種がん検診・脳ドック等)も行っております。ぜひお問い合わせください。

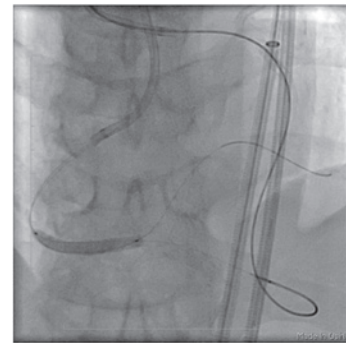
《トピックス》

聖隷富士病院 心臓血管カテーテル治療室について

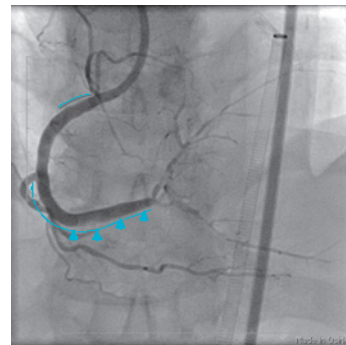
♥ 平成25年9月から、心臓血管カテーテル治療室を開設しました。狭心症や心筋梗塞等の冠動脈疾患（心臓に分布する冠動脈が狭窄、閉塞する病気）に対する心臓カテーテル検査やステント治療、閉塞性動脈硬化症、腎動脈狭窄症等の末梢動脈疾患（足等の動脈が狭窄、閉塞する病気）への末梢動脈カテーテル治療、徐脈性不整脈（脈が遅くなる不整脈）に対するペースメーカー植え込み術を施行しております。まだ1年も経過していませんが、平成26年5月中旬の時点で、全体で約280例、うち心臓カテーテル治療は約160例、末梢動脈カテーテル治療は約30例、ペースメーカー植え込み術は約10例と、近隣病院を追い越すようなペースで、検査・治療を行っております。

♥ 当院の心臓血管カテーテル治療室の特徴は、最新のバイブレーション血管撮影装置（SIEMENS社製）を用いて、1回の造影で、2方向から撮影ができ、造影剤量の節約、検査時間の短縮を行う事が出来ます。特に、成人の8人に1人が持つと言われている慢性腎臓病の患者さんは、造影剤を少なくする事により、造影剤による腎障害発症の危険性が、非常に少なくなるというメリットがあります。

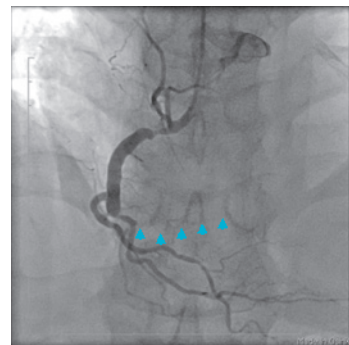
♥ 症例を1例、紹介します。患者さんは60歳代男性、以前、他病院でカテーテル治療歴のある方です。心不全のため当院に入院し、心臓カテーテル検査を行った所、右冠動脈の閉塞（慢性完全閉塞）を認めました。また慢性腎臓病も合併しており、血液検査を行ったところ中等度の腎障害でした。右冠動脈の閉塞を、左冠動脈からガイドワイヤーとマイクロカテーテルという特殊なカテーテルを回して閉塞部の遠位部から治療するという、レトロ



ステント留置



治療後、青実線部分にステント留置



右冠動脈▲部分で閉塞

グレードアプローチというテクニックがあるのですが、それらを併用して、閉塞部にガイドワイヤーを通過させるまで、造影剤約7mlという極少量の造影剤で施行し、その後は、血管内超音波検査を駆使して、非造影で、風船拡張、ステントという金属の網を留置、最終造影で3回造影し、合計25ml以下の造影剤で治療を終了しました。もちろん、術後の腎機能増悪はなく外来で経過観察をしております。

♥ この患者さんは、胸の痛みや違和感といった典型的な症状はありませんでした。しかし、そういった無症状の患者さんでも、例えば、糖尿病に慢性腎臓病を合併している場合、約半数に冠動脈疾患を併

発していると言われております。

♥ 当院では、負荷心エコー検査等の造影剤を使わずに、冠動脈疾患を診断する検査等も施行しております。胸の痛みや違和感といった症状がある方や前述の病歴がある方は、一度、循環器科を受診される事をお勧め致します。また、開業医の先生方から患者様のご紹介もお待ちしております。

〈文責：循環器科副部長 梅津 拓史〉

【循環器科外来受付】月曜～木曜・土曜 8時～11時30分

		月	火	水	木	金	土
内科	午前	芹澤 吉村 馬場(肝臓)	奥村 吉村 藤原(糖尿)	芹澤(受付10:30まで) 内田 渡邊(呼吸器/禁煙外来)	奥村 芹澤 藤原(糖尿) 平野(肝臓)(受付11:00まで)	奥村 芹澤 吉村 藤原(糖尿)	第2・第4交替制
	午後	馬場(一般/肝臓)	吉村	奥村 内田(CAPD外来) 山本(循環器)(予約制) 渡邊(呼吸器/禁煙外来)	内田	—	—

		月	火	水	木	金	土
循環器科	午前	梅津	梅津	梅津	梅津	梅津(急患のみ・要事前問合)	※第2・第4
	午後	梅津(急患のみ・要事前問合)	—	梅津(急患のみ・要事前問合)	梅津(急患のみ・要事前問合)	梅津(急患のみ・要事前問合)	—

※丹原医師(心臓血管外科)の診察です。

		月	火	水	木	金	土
外科	午前	小里	小里	小里(予約制) 嘉山	砂山	砂山 瀬戸口	※第2・第4交替制
	午後	—	小里	—	—	—	—

※第2土曜日は瀬戸口医師、第4土曜日は砂山医師、嘉山医師の診察です。

		月	火	水	木	金	土
乳腺外来	午後	—	—	※交替制(予約制)	—	—	—

※芹澤医師・大澤医師・吉田医師の交替制です。

		月	火	水	木	金	土
整形外科	午前	※上田 ※戸田	※上田 ※阪口	※上田 ※福塚	※戸田 ※福塚(診察10:30開始)	※福塚 ※戸田(診察10:30開始)	※第2・第4交替制
	午後	福塚(OA外来) (予約制)	—	—	上田(OA外来) (予約制)	—	—

※午前の受付は11:00までです。

		月	火	水	木	金	土
泌尿器科	午前	武井	武井	※武井	武井	武井	第2・第4
	午後	—	武井(特殊外来)(予約制)	※武井(特殊外来)(予約制)	武井(特殊外来)(予約制)	武井(特殊外来)(予約制)	—

※毎月第2水曜日は終日休診です。

		月	火	水	木	金	土
脳神経外科	午前	嶋田	嶋田	嶋田(初診のみ) 物忘れ外来 ※脳ドック(予約制)	嶋田	嶋田	—
	午後	物忘れ外来(受付15:00まで) 禁煙外来(受付15:00まで)	—	嶋田(予約制)	嶋田(予約制) ※脳ドック(予約制)	—	—

※富士市脳ドック健診対象者のみ。

		月	火	水	木	金	土
眼科	午前	山本	池原(受付10:30まで) 長島	山本(受付11:00まで) 長島	山本(受付11:00まで)	山本(第2・4は受付11:00まで)	第2・第4(山本)
	午後	山本	長島	山本(診察14:30開始) 長島	山本(診察14:30開始)	山本(第2・4は診察14:30開始)	—

		月	火	水	木	金	土
小児科	午前	京極 河崎	京極 河崎	京極 河崎	京極 河崎	京極 河崎	※※ 第2・4交替制
	午後	京極 河崎	※京極 ※河崎	岡田	※京極 ※河崎	京極 河崎	—

※火・木曜午後の14時～15時は乳幼児健診 予防接種のみです。尚、予防接種はその他の時間帯でも受け付けています。※※第2土曜日は京極医師、第4土曜日は河崎医師の診察です。

		月	火	水	木	金	土
耳鼻咽喉科	午前	※交替制	—	—	※※交替制	—	—
	午後	※交替制(受付13:00～15:00) (診察14:00開始)	—	—	※※交替制(受付13:00～15:30) (診察14:30開始)	—	—

※月曜日は久保田医師・呉医師の交替制です。

※木曜日は喜寿医師・岩永医師・疋田医師の交替制です。

		月	火	水	木	金	土
皮膚科	午前	—	有川	※交替制	有川	有川	—
	午後	—	有川	※交替制	特殊検査/手術(予約制)	有川	—

※第2・4水曜日は勝野医師・第1・3・5水曜日は有川医師の診察です。

受付時間	内容
午前8:00～午前11:30	(診察開始時刻 9:00) ※一部の診療科を除く
午後1:00～午後 4:00	(診察開始時刻 2:00) ※一部の診療科を除く

【休診日】
日曜・祝日・第1・3・5土曜日