

小児科、河崎医師診察開始のお知らせ

4月9日より小児科で河崎知子医師が診察を開始致します。
皆さま、どうぞよろしくお願い申し上げます。

お知らせコーナー

一面会時間

平日…午後 3:00～午後 8:00
日・祝日…午前 10:00～午後 8:00

☆予約について／お電話での予約の変更・問い合わせについては、月曜～金曜日の午後2時～4時45分の間にお受けしております。

脳ドック健診 受付中

実施期間 平成25年2月26日までの火・金曜日

受付期間 平成24年12月28日まで

料金 ①富士市国民健康保険加入者 16,800円

※富士市の人間ドック・特定健診を受けられた方は御利用できません

②それ以外の方 50,000円

お問合せ・お申込み

電話:0545-52-0780(代表)

受付時間:月曜日～金曜日・9時～16時30分
(土日祝祭日除く)

求人情報

- 【急募】看護師
- 【急募】医師
- 【急募】作業療法士
- 【急募】臨床工学技士

お問合せは当院管理事務課 石川または渡邊まで、
メールまたは電話で御願い致します。
E-mail seireifuji@sis.seirei.or.jp
TEL 0545-52-0780(代)



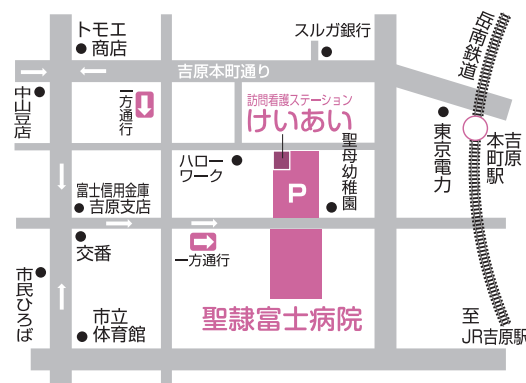
法人理念 『隣人愛』

病院理念

私たちは、
人と人とのつながりを大切にし、
地域に貢献できる医療を目指します

交通アクセス

- ★東名富士ICより車で約10分
- ★新幹線新富士駅よりタクシーで約10分
- ★吉原中央(バス)駅より徒歩5分
- ★岳南鉄道吉原本町駅より徒歩3分



駐車場のご案内

当院では、上記の専用駐車場を用意しております。
ご来院の際は係員の誘導に従って駐車して下さい。
駐車場は有料となっております、ご了承下さい。

日本医療機能評価機構認定病院

財団法人 恵愛会

聖隷富士病院

〒417-0026 静岡県富士市南町3番1号

Tel.0545-52-0780

Fax.0545-52-5837

聖隷富士病院 院外報

2012年4月1日発行
発行責任者:小里俊幸

恵愛だより

4月号
No.99



2012年2月28日 病院関係者、工事関係者、設計関係者を集め、増改築工事の起工式を執り行いました。工事中の安全祈願と法人理念である「隣人愛」の精神を建物に継承していくことから日本基督教団吉原教会の芳賀正治牧師に司式を行っていただきました。

今月から本格的な工事が開始となります。来院される方々には、工事期間中、大変なご不便とご迷惑をお掛けいたしますが、何卒ご理解、ご協力のほどよろしくお願い致します。

また、新年度を迎え、19名の職員が新たに入职いたしました。新たに加わった職員とともに職員一丸となって地域に貢献できる医療を目指します。

財団法人 恵愛会 聖隷富士病院

〒417-0026 富士市南町3番1号

TEL (0545) 52-0780(代) FAX (0545) 52-5837

http://www.seirei.or.jp/rel/fuji

訪問看護ステーション けいあい

居宅介護支援事業所 けいあい

〒417-0026 富士市南町1-32

TEL(0545) 54-2320

FAX(0545) 54-2321

訪問看護ステーション かみや

居宅介護支援事業所 かみや

〒417-0821 富士市神谷592-3

TEL(0545) 39-0808

FAX(0545) 39-0810

診療報酬について(その1)

この4月に診療報酬が改定されました。皆さんも、ニュースや新聞で耳にしたことがあるかもしれません。今回はこの診療報酬改定について、2回に分けてご紹介します。

診療報酬とは?

診療報酬とは、『保険診療の際に医療行為等の対価として計算される報酬』を指します。

1点10円で、全ての医療行為について点数が決められています。さらに、医療の価格だけでなく、がんの検査は月1回まで、このお薬は30日分まで等、提供される医療の内容も規定されています。診療報酬は、病院の収入というだけでなく、患者さんが保険で受ける医療と密接に関わっているのです。

診療報酬改定とは?

このように、診療報酬により価格やルールが定められているのですが、ずっと同じ内容というわけにはいきません。医学の進歩や高齢化などの社会情勢、医療現場の実情などにあわせて、見直し(改定)が必要になります。医療保険では2年に一度改定されます。(介護保険は3年に一度。)

患者様のご負担について

4月より新しい診療報酬での会計となりますので、同じ治療内容でも、患者様のご負担される金額に変更がある場合があります。ご不明な点ありましたら、会計担当者までお問い合わせください。

次回は、診療報酬改定により当院での変更点を具体的にご紹介します。

文責:医事課 竹田 由加子

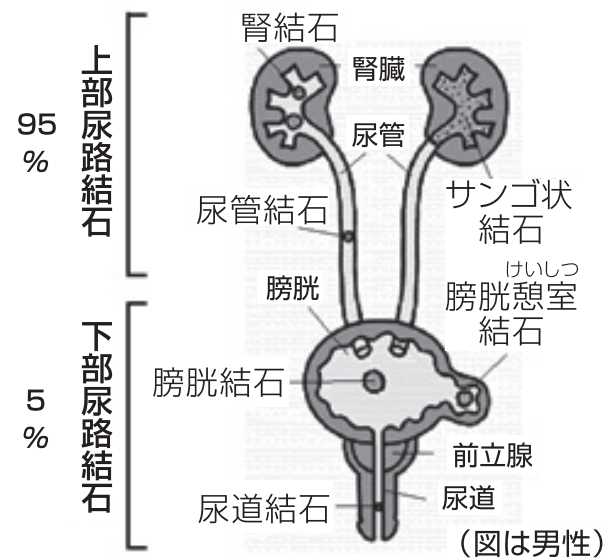
《トピックス》

●増え続ける尿路結石症 前編●

尿路結石の種類

腎臓で作られた尿は尿管を通過して膀胱に溜まり、尿道を通過して体外に排泄されます。尿中のある成分が結晶化して大きくなると結石となりますが、これは腎臓内で発生します。結石が腎臓内にある間は腎結石（腎臓結石）、腎臓から動いて尿管の途中で引っかかると尿管結石、膀胱内に留まって排出されないと膀胱結石、排尿中に尿道で引っかかると尿道結石と呼ばれます。これらを総称して尿路結石と呼びます。胆嚢にできる胆石とは全く別のもので関連性はありません。

結石の起こる場所



を経験します。なぜ尿路結石は増え続けているのでしょうか?いろいろな理由がありますが、一番有力な説は欧米化された食生活への変化です。肥満や糖尿病といった生活習慣病の方ほど結石発生が多いという統計も出ていますので、現代風の食生活をしてメタボな方は要注意ということでしょう。

結石の症状

典型的な症状は、血尿と痛みです。結石は硬いため尿路に擦れて出血します。目で見てわかる血尿のこともあれば尿潜血のこともあります。腎結石では通常無症状になりますが、数cmの大きいものでは鈍痛を訴える方もいます。このため、腎結石は人間ドックや他疾患の検査中に偶然に見つかる場合がほとんどです。反対に、尿管結石はある日突然の激痛で見つかることが大半です。腎臓から動いて出てきた結石が尿管に引っかかった時に痛みが発生します。左右どちらかに下腹部や脇腹の痛み、腰痛が発生します。膀胱結石は頻尿や排尿時の痛みを起こします。尿道結石は排尿時の痛みや排尿困難を引き起こします。尿管や膀胱の結石であっても、無症状の場合もあります。



結石の診断

症状に加えて尿検査で潜血を認めると、尿路結石の疑いが高くなります。レントゲン検査と超音波検査は簡便ですが、すべての結石が写ってくるわけではありません。以上の検査で診断できない場合は、CT検査を実施します。CT検査では尿路結石の90%以上の診断が可能です。造影剤を点滴注射してレントゲンを撮る方法もありますが、近年ではCT検査がありますので、診断よりも結石の状態を見るために実施することが多いです。

文責:泌尿器科部長 武井一城

増え続ける尿路結石症

1965年の時点で日本人が一生涯のうち一度でも尿路結石にかかる確率は男性4%女性2%でした。これが1985年には男性7%女性3%となり、2005年には男性15%女性7%にまで上昇しています。言い換えると、現代の男性は一生涯のうち6~7人に1人が尿路結石

内科	月	火	水	木	金	土
午前	吉村: 芹澤 福見	奥村: 吉村 山本	内田*: 芹澤 福見	奥村: 芹澤 山本	奥村: 芹澤 吉村	第2・第4交替制
午後	山本: 福見	吉村	奥村: 福見 内田**	内田	山本	—

*水曜日午前の内田医師の診察は9時30分からです。
**水曜日午後の内田医師の外来はCAPD外来です。

外科	月	火	水	木	金	土
午前	小里	小里	大石: 小里*	砂山	砂山: 瀬戸口	第2・第4交替制
午後	—	小里	—	—	—	—

*水曜日午前の小里医師の診察は予約制です。第2土曜日は大石医師の診察となります。第4土曜日は砂山医師・瀬戸口医師の診察となります。

乳腺外来	月	火	水	木	金	土
午後	—	—	第2・第4	—	—	—

*担当は大澤医師・芹澤医師(聖隷沼津病院)の交替制となります。

整形外科*	月	火	水	木	金	土
午前	上田: 戸田	上田: 阪口	上田: 福塚	戸田: 福塚	福塚: 戸田	第2・第4交替制
午後	OA外来(福塚)**	—	—	OA外来(上田)**	—	—

*午前の受付終了時刻は11時までです。
*病棟回診後の10時30分頃の診察開始となります。
**完全予約制となっております。

泌尿器科*	月	火	水	木	金	土
午前	武井	武井	武井	武井	武井	第2・第4
午後	—	特殊外来*	特殊外来*	特殊外来*	特殊外来*	—

*毎月第2水曜日は終日休診となります。
*火曜日~金曜日の午後は完全予約制です。

脳神経外科	月	火	水	木	金	土
午前	嶋田	嶋田	嶋田*: 物忘れ 脳ドック◎	嶋田	嶋田	—
午後	物忘れ***: 禁煙*** 外来	—	嶋田**	嶋田***: 脳ドック◎	—	—

*水曜日午前は初診のみの受付となります。
**水曜日午後・木曜日午後は予約制です。
***月曜日午後の受付終了時刻は3時までです。
◎富士市脳ドック健診対象者のみで予約制です。

眼科*	月	火	水	木	金	土
午前	山本	池原	交替制	山本	山本	第2・第4(山本)
午後	山本	—	—	—	山本	—

*火曜日~木曜日の午前の受付終了時刻は11時です。

小児科*	月	火	水	木	金	土
午前	(河崎): 鈴木*	鈴木	(河崎): 鈴木*	鈴木	(河崎): 鈴木*	第2・第4(鈴木)
午後	(河崎): 鈴木*	予休分受種・健診 鈴木**	(河崎): 鈴木*	予休分受種・健診 鈴木**	(河崎): 鈴木*	—

*休診の時があります。 **診察開始は3時からです。
*(河崎医師)の診察は4月9日より開始となります。
*火・木午後は2時~3時は健診・予防接種が最優先になります。尚、健診・予防接種はその他の時間帯でも受け付けております。

耳鼻咽喉科*	月	火	水	木	金	土
午前	内藤	—	—	交替制*	—	—
午後	内藤	—	—	交替制*	—	—

*午後の診察時間は2時30分からです。
*木曜日: 近藤医師・木下医師の交替制。

皮膚科*	月	火	水	木	金	土
午前	—	有川	有川	有川	有川	第2・第4
午後	—	有川	有川	特殊検査/手術*	有川	—

*木曜日午後は予約制です。

胃・大腸内視鏡*	月	火	水	木	金	土
午前	砂山: 大石 瀬戸口	砂山: 大石 瀬戸口	吉村: 砂山 瀬戸口	吉村: 大石 瀬戸口	大石: 小里	—
午後	吉村	砂山	吉村	久保田	吉村	—

*胃・大腸内視鏡検査を希望の方は外来を受診してから検査となります。

受付時間	午前8:00~午前11:30(診察開始時刻 9:00) *一部の診療科を除く 午後1:00~午後 4:00(診察開始時刻 2:00) *一部の診療科を除く	【休診日】 日曜・祝日・第1・3・5土曜日
------	--	--------------------------