

医師交代のお知らせ

3月19日(月曜)をもちまして、内科・藤原医師の外来診療が終了となります。
尚、後任として福見知子医師が外来診療を行います。



法人理念 『隣人愛』

病院理念

私たちは、
人と人とのつながりを大切にし、
地域に貢献できる医療を目指します

聖隷富士病院 院外報

2012年3月1日発行
発行責任者：小里俊幸

恵愛だより

3月号
No.98

防災訓練

～病院として果たすべき役割～



当院では、災害時に備え患者様や来院される方の安全確保を第一に考え、職員一人一人が迅速に対応できるよう防災訓練を実施しています。

今回の防災訓練は「診療時間内に富士市に震度7の地震が発生した」と想定し、情報伝達訓練と傷病者を設定した受入対応訓練(トリアージ訓練)を実施しました。災害発生時に当院を利用される方々や職員の安全確保のため、自分自身の役割を理解し誘導や搬送等をスムーズに行えるよう今後も定期的に訓練を実施する予定です。

間もなく、東日本大震災から1年が経とうとしています。その後も日本各地で度々起こる地震に不安を覚えずにはいられません。当院では常に災害に備え、皆様に安心して利用いただける病院作りに努めてまいります。

財団法人 恵愛会 聖隷富士病院

〒417-0026 富士市南町3番1号
TEL (0545) 52-0780(代) FAX (0545) 52-5837
http://www.seirei.or.jp/rel/fuji

訪問看護ステーション けいあい
居宅介護支援事業所 けいあい
〒417-0026 富士市南町1-32
TEL(0545) 54-2320
FAX(0545) 54-2321

訪問看護ステーション かみや
居宅介護支援事業所 かみや
〒417-0821 富士市神谷592-3
TEL(0545) 39-0808
FAX(0545) 39-0810

糖尿病網膜症と蛍光眼底造影検査

糖尿病網膜症とは

糖尿病による長年の高血糖により網膜の血管が障害される病気です。
高血糖の状態が続くと体内の血管が障害され、血管が詰まったり、血管の壁が脆くなったりします。その結果、眼にもさまざまな障害をきたします。

血管が詰まると…異常な血管が生え、眼底出血を起こす原因になります。

血管の壁が脆くなると…血液の成分が滲み出て網膜が腫れ、ゆがみなどの視力低下の原因になります。

血管の異常を早期に発見し、障害が起こる前に適切な治療を行う必要があります。しかし、眼底の血管の様子は肉眼や通常の眼底撮影では確認が難しいため、糖尿病網膜症の患者様へは蛍光眼底造影検査を行うことがあります。

蛍光眼底造影検査とは

造影剤を点滴しながら眼底を撮影する検査です。
網膜の血管を造影することにより血管の状態を詳しく確認することができます。

検査方法：瞳を開く目薬をさし、十分に瞳が開いた後、暗い部屋で造影剤を点滴しながら約15分間眼底を撮影します。

副作用：・検査中、造影剤の影響で吐き気を催すことがあります。

- ・検査後、皮膚が黄色くなったり、尿が黄色くなったりしますが一時的なものですぐに元に戻ります。
- ・検査前に造影剤の皮内テストを行っています。極まれにアナフィラキシーショック等の重篤な副作用の出現が報告されています。事前に説明をした上で副作用の出現の有無を確認のため、このテストを行っています。

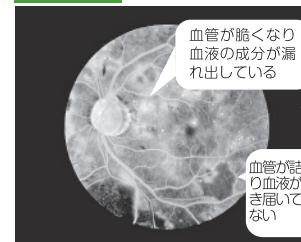
蛍光眼底造影検査にて撮影された眼底

正常な眼底



血液の通っている部分が白くなるため、太い血管が通っている所は白い線となる。他の所は細かい血管が全体に通っているためグレーに写る

異常な眼底



血管が脆くなり血液の成分が滲れ出している

血管が詰まり血液が行き届いていない

文責：視能訓練士 天田 香梨

お知らせコーナー

一面会時間

平日…午後 3:00～午後 8:00
日・祝日…午前 10:00～午後 8:00

☆予約について／お電話での予約の変更・問い合わせについては、月曜～金曜日の午後2時～4時45分の間にお受けしております。

脳ドック健診 受付中

実施期間 平成25年2月26日までの火・金曜日

受付期間 平成24年12月28日まで

料金 ①富士市国民健康保険加入者 16,800円

※富士市の人間ドック・特定健診を受けられた方は御利用できません

②それ以外の方 50,000円

お問合せ・お申込み

電話：0545-52-0780(代表)

受付時間：月曜日～金曜日・9時～16時30分
(土日祝祭日除く)

求人情報

- 【急募】看護師
- 【急募】医師
- 【急募】作業療法士

お問合せは当院管理事務課 石川または渡邊まで、メールまたは電話でお願い致します。
E-mail seireifuji@sis.seirei.or.jp
TEL 0545-52-0780(代)

交通アクセス

- ★東名富士ICより車で約10分
- ★新幹線新富士駅よりタクシーで約10分
- ★吉原中央(バス)駅より徒歩5分
- ★岳南鉄道吉原本町駅より徒歩3分



駐車場のご案内

当院では、上記の専用駐車場を用意しております。ご来院の際は係員の誘導に従って駐車して下さい。駐車場は有料となっております、ご了承下さい。

日本医療機能評価機構認定病院

財団法人 恵愛会

聖隷富士病院

〒417-0026 静岡県富士市南町3番1号

Tel.0545-52-0780

Fax.0545-52-5837

《トピックス》 花粉症について

メカニズム

花粉というアレルゲンが体内に侵入し、リンパ球が花粉を異物と判断する。

侵入してきた異物を排除しようと、IgE抗体が作られる。

抗体が作られた後、再び花粉が体内に侵入する。

花粉を排除しようとする為、アレルギー反応が起こる。(鼻水・くしゃみ・目のかゆみなどが起こる)

発症年齢

花粉症は30歳～50歳の人に多いと言われていますが、近年は14歳以下の患者が増加し発症年齢の低年齢化が進んでいます。以前は小児に花粉症は起こらないと考えられていました。しかし、成人の症状と小児の症状が多少違うため他のアレルギー疾患と間違われたり、保護者や医者の方「子どもだから発症するはずがない」という思い込みがあったため、臨床数がかなり低く見積もられてしまったのではないかとされています。

花粉の種類

最高気温15℃以上・湿度60%以下になると、特に多く飛散します。

[スギ]	1月～5月	[マツ]	4月～6月	[イネ科]	3月～10月
[ハンノキ]	1月～6月	[カバノキ]	4月～5月	[ヨモギ]	9月～10月
[ヒノキ]	2月～5月	[ブナ]	3月～6月	[ブタクサ]	8月～10月

予防と対策

外出時の注意点

- ① マスク・帽子・メガネカバーやゴーグルを着用することが大切。
- ② 着衣はナイロン・ポリエステル製の衣類や目の細かい生地のものなど、花粉が付着しにくいものを着用する。
- ③ 花粉防止スプレーなどを利用する。

室内での注意点

- ※室内での花粉の80%以上が衣類から持ち込まれたもの
- ① 帰宅時には衣類や髪の毛に付着した花粉をブラシなどで払い落とす。
 - ② 家の中に入ったら、手洗い、うがい、洗顔をする。
 - ③ 空気清浄機を使用する。
 - ④ 掃除は小まめに行い、床に落ちている花粉を掃除機だけでなく水拭きして拭き取る。
 - ⑤ 洗濯物の外干しはなるべく避け、外で干したものは取り込む前によく払う

文責:臨床検査技師 山田 瞳

当院ご利用の皆様へお知らせ

リニューアル工事を行います



増築完成予想図(平成24年11月末予定)

当院をご利用いただきありがとうございます。
新病院となり4年が経過しました。利用して下さる患者様が年々増加している中、外来診療スペースも過密となり、利用者の皆様には大変ご迷惑をお掛けしております。

地域から信頼される病院を目指すべく、外来診療スペース拡充のための増築工事、入院ベッド増床のための7階改修工事を行います。

工事についての進捗状況は、随時掲示板を利用してご案内させていただきます。

増築工事は平成24年11月末完成、改修工事は平成25年2月末完成予定です。工事期間中はご不便、ご迷惑をおかけいたしますが、どうぞご理解ご協力のほどよろしくお願いいたします。

財団法人恵愛会 聖隷富士病院

各科外来担当医一覧表

平成24年3月1日現在

内科	月	火	水	木	金	土
午前	吉村 芹澤 藤原***	奥村 吉村 山本	内田* 芹澤 藤原***	奥村 芹澤 山本	奥村 芹澤 吉村	第2・第4交替制
午後	山本 藤原**	吉村	奥村 藤原*** 内田**	内田	山本	—

*水曜日午前の内田医師の診察は9時30分からです。
*水曜日午後の内田医師の外来はCAPD外来です。
***3月21日以後の藤原医師の診察は福見医師の担当となります。

外科	月	火	水	木	金	土
午前	小里	小里	大石 小里*	砂山	砂山 瀬戸口	第2・第4交替制
午後	—	小里	—	—	—	—

*水曜日午前の小里医師の診察は予約制です。
第2土曜日は大石医師の診察となります。 第4土曜日は砂山医師・瀬戸口医師の診察となります。

乳腺外来	月	火	水	木	金	土
午後	—	—	第2・第4	—	—	—

*担当は大澤医師・芹澤医師(聖隷沼津病院)の交替制となります。

整形外科*	月	火	水	木	金	土
午前	上田 戸田*	交替制	阪口	上田 戸田	戸田 福塚*	福塚 上田*
午後	OA外来(福塚)**	—	—	OA外来(上田)**	—	—

*午前の受付終了時刻は11時までです。
*病棟回診後の10時30分頃の診察開始となります。
**完全予約制となっております。

泌尿器科*	月	火	水	木	金	土
午前	武井	武井	武井	武井	武井	第2・第4
午後	—	特殊外来*	特殊外来*	特殊外来*	特殊外来*	—

*毎月第2水曜日は終日休診となります。
*火曜日～金曜日の午後は完全予約制です。

脳神経外科	月	火	水	木	金	土
午前	嶋田	嶋田	嶋田* 物忘れ 脳ドック◎	嶋田	嶋田	—
午後	物忘れ*** 禁煙*** 外来	—	嶋田**	嶋田** 脳ドック◎	—	—

*水曜日午前は初診のみの受付となります。
**水曜日午後・木曜日午後は予約制です。
***月曜日午後の受付終了時刻は3時までです。
◎富士市脳ドック健診対象者のみで予約制です。

眼科*	月	火	水	木	金	土
午前	山本	池原	山本	山本	池原(第1・3)* 山本(第2・4・5)*	第2・第4(山本)
午後	山本	—	—	—	山本(第2・4・5)**	—

*火曜日～木曜日の午前の受付終了時刻は11時までです。
*第1・3金曜日の午前は池原医師の診察で11時までです。
*第2・4・5金曜日の午前は山本医師の診察で11時30分までです。
**第1・3金曜日の午後は休診です。

小児科*	月	火	水	木	金	土
午前	鈴木	鈴木	鈴木	鈴木	鈴木	第2・第4
午後	鈴木	鈴木	鈴木	鈴木	鈴木	—

*午後の受付時間は1時から4時30分までです。*午後の診察時間は1時30分からです。

耳鼻咽喉科*	月	火	水	木	金	土
午前	内藤	—	—	交替制*	—	—
午後	内藤	—	—	交替制*	—	—

*午後の診察時間は2時30分からです。
*木曜日：近藤医師・木下医師の交替制。

皮膚科*	月	火	水	木	金	土
午前	—	有川	有川	有川	有川	第2・第4
午後	—	有川	有川	特殊検査/手術*	有川	—

*木曜日午後は予約制です。

胃・大腸内視鏡*	月	火	水	木	金	土*
午前	砂山 大石 瀬戸口	砂山 大石 瀬戸口	吉村 砂山 瀬戸口	吉村 大石 瀬戸口	大石 小里	砂山 小路 瀬戸口
午後	吉村	砂山	吉村	久保田	吉村	—

*胃・大腸内視鏡検査を希望の方は外来を受診してから検査となります。
*第2土曜日のみ

受付時間	午前8:00～午前11:30(診察開始時刻 9:00)*一部診療科を除く 午後1:00～午後4:00(診察開始時刻 2:00)*一部診療科を除く
------	---

【休診日】
日曜・祝日・第1・3・5土曜日