

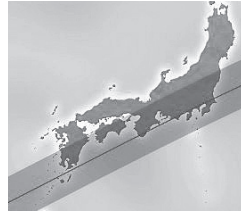
5月21日は金環日食の日です

ご存知の方も多いと思いますが、今年の5月21日は九州から関東の広い範囲で金環日食を見ることができます。太陽と月が重なって月の周囲から太陽光がリング状に輝く、非常に美しく珍しい天体ショーです。特に静岡県はリングが綺麗に輝く望ましい鑑賞位置になります。興味のある方は是非ご鑑賞ください。天候に恵まれれば、富士市では6時18分頃から日食が始まり、7時30分頃から約5分間の金環日食を鑑賞できます。

日食の鑑賞には幾つか注意点があります。まず、月が一部を隠すといっても、リング状に輝いているのは太陽光線そのもので、非常に強力です。肉眼で直接観ると短時間であっても目を傷めてしまいます(日食網膜症といいます)。鑑賞には必ず日食グラスを用いてください。また、サングラスや色つき下敷きは日食グラスの代用になりませんので厳禁です。くれぐれもご注意ください。それから、金環日食の時間中は、屋外が多少暗くなり夕方ようになります。また、通勤通学の時間とも重なるため、通学中の生徒達が急に立ち止まって空を見上げたりするかも知れません。車を運転する方はもちろん、歩道を歩く方も十分に気をつけてください。

滅多に見ることのできない天体ショーです。日食グラスを準備し、安全な場所で鑑賞しましょう。

文責：整形外科副部長 戸田保弘



法人理念 『隣人愛』

病院理念

私たちは、
人と人とのつながりを大切にし、
地域に貢献できる医療を目指します

◆交通アクセス

- ★東名富士ICより車で約10分
- ★新幹線新富士駅よりタクシーで約10分
- ★吉原中央(バス)駅より徒歩5分
- ★岳南鉄道吉原本町駅より徒歩3分



駐車場のご案内

当院では、上記の専用駐車場を用意しております。ご来院の際は係員の誘導に従って駐車して下さい。駐車場は有料となっております、ご了承下さい。

日本医療機能評価機構認定病院

財団法人 恵愛会

聖隷富士病院

〒417-0026 静岡県富士市南町3番1号

Tel.0545-52-0780

Fax.0545-52-5837

聖隷富士病院 院外報

2012年5月1日発行
発行責任者：小里俊幸

恵愛だより

5月号
No.100



今年度、聖隷富士病院と訪問看護ステーションには19名の新入職員が加わりました。新入職員を対象とした研修では、医療人である前に社会人としての心構えや必要な知識を身につけました。また、法人理念を基にしたサービスの提供ができるよう研修を行いました。

患者様が安心し、さらに地域に貢献できるよう知識、技術を身に付け、より安全な医療・介護を提供できるよう精一杯頑張ります。どうぞ宜しくお願いいたします。

財団法人 恵愛会 聖隷富士病院

〒417-0026 富士市南町3番1号

TEL(0545) 52-0780(代) FAX(0545) 52-5837

http://www.seirei.or.jp/rel/fuji

訪問看護ステーション けいあい

居宅介護支援事業所 けいあい

〒417-0026 富士市南町1-32

TEL(0545) 54-2320

FAX(0545) 54-2321

訪問看護ステーション かみや

居宅介護支援事業所 かみや

〒417-0821 富士市神谷592-3

TEL(0545) 39-0808

FAX(0545) 39-0810

～ 新任医師紹介 ～



内科・福見知子 医師

3月より非常勤で内科の診療を行っております福見知子です。5月からは常勤となります。

高校卒業後、ずっと、小3より育った富士市から離れて暮らしていましたが、約30年ぶりに再び富士で暮らすことになりました。

専門は内分泌内科で、糖尿病はもとより、甲状腺、ホルモンの異常でひき起こされる高血圧等の診断・治療が主な領域です。最近のメタボリックシンドロームの増加で、糖尿病・高血圧・高脂血症の患者様が増えていますが、症状が乏しい為、放っている患者様がまだまだ沢山いらっしゃいますので、放置することなく、是非、病院で診察を受けて頂きたいと思います。

どうぞ、よろしくお願い致します。



小児科・河崎知子 医師

4月から小児科で勤務の河崎知子です。生まれも育ちもこの地域で、富士高校の出身です。金沢大学を卒業して愛知県、静岡県内で勤務医をした後、富士宮市での開業医を経て、今回こちらで勤務させて頂く事となりました。

趣味は登山です。主に夏～秋を中心に北アルプス界隈に出発しています。冬～春は冬眠中の熊みたいになってしまうので、これからのシーズンに向けてそろそろジョギングでも再開したいと思っています。

新たな気持ちで働いていく所存ですので、是非、よろしくお願い致します。

前回からの続きで掲載予定でありました 「診療報酬についての(その2)」は次月号に掲載致します。

求人情報

- 【急募】看護師
- 【急募】医師
- 【急募】作業療法士
- 【急募】臨床工学技士

お問合せは当院管理事務課 石川または渡邊まで、メールまたは電話でお願い致します。

E-mail seireifuji@sis.seirei.or.jp

T E L 0545-52-0780(代)

《トピックス》

●増え続ける尿路結石症 後編●

尿路結石の治療

大別すると (1) 放置しておく (2) 排出しやすくなる薬を服用 (3) 体外衝撃波碎石 (4) 手術 (大半は内視鏡手術、一部に開腹手術) となります。結石のサイズや部位で治療法が異なります。

①腎結石の治療

腎結石は一般には無症状で腎にも悪影響がないので、通常は (1) の方法をとります。腎結石は (2) の薬を服用しても排石の促進効果はありませんので服薬しません。後述しますが尿管結石は1cm以上のものでは排出されないので、1cm以上の大きい腎結石では、尿管に落ちる前に計画的に (3) で治療をしておきます。少数例ですが、腎全体に広がる大きいものでは (4) が必要になります。

②尿管結石の治療

痛み発作時は鎮痛剤による除痛を行います。緊急時は注射薬を使用しますが、自身で挿入できて携帯も可能な坐薬の使用が一般的です。飲み薬は効果が弱いので痛み発作の急な鎮痛には向きません。8×5mm以下の結石では50%以上の確率で排石が期待できるので、それ以下であれば (2) の服薬で排出を促進させます。それ以上のサイズで完全に尿管を塞ぐものは、早めに (3) または (4) で治療します。小さくても数カ月以上排石されない場合も、(3) または (4) で治療します。

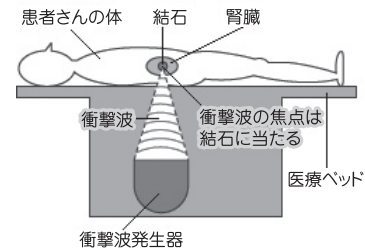
③膀胱結石の治療

膀胱結石は排出不能ですので通常 (4) で治療します。

体外衝撃波碎石術 (ESWL)

治療台に寝て、患部に装置を押し当てて衝撃波を結石に向けて照射します。通常は坐薬鎮痛剤の使用のみで麻酔せずに治療できます。複数回の治療を要して治療期間が数カ月にわたることもあります。

複数回治療して割れない場合は、手術に変更します。手術に比べて体の負担が少なく簡便な利点がありますが、一部の方では腎や体内臓器に出血ほか悪影響が及ぶ場合もあり安全無害な治療法ということではありません。



尿路結石の予防法

結石はおよそ半分の方が再発しますので、再発予防も大事になります。結石成分ごとに予防法が異なるため、可能であれば排出した結石の成分を分析検査します。結石成分ごとの予防法は紙面の都合でここでは割愛します。すべての結石に共通する予防法は飲水を多くまんべんなく取ることですが、トイレ回数が増えますので生活の質が落ちない程度で実施します。特殊な成分の結石では、予防薬の服薬が可能になりますので、結石の成分分析は非常に大事になりますから可能な限り排出した結石を採取します。

文責:泌尿器科部長 武井一城

5月26日(土)の14時より、当院1階受付ロビーにて「第9回院内ロビーコンサート」を行います。入場無料となっておりますので、どうぞお越し下さい。

予定演者:フジノリステン・富士市少年少女合唱団

内科

	月	火	水	木	金	土
午前	吉村 芹澤 福見	奥村 吉村 山本 福見	内田* 芹澤 福見	奥村 芹澤 山本 福見	奥村 芹澤 吉村	第2・第4交替制
午後	山本 福見	吉村 福見	奥村 福見 内田**	内田 福見	山本	—

*水曜日午前の内田医師の診察は9時30分からです。
**水曜日午後の内田医師の外来はCAPD外来です。

外科

	月	火	水	木	金	土
午前	小里	小里	大石 小里*	砂山	砂山 瀬戸口	第2・第4交替制
午後	—	小里	—	—	—	—

*水曜日午前の小里医師の診察は予約制です。
第2土曜日は大石医師の診察となります。 第4土曜日は砂山医師・瀬戸口医師の診察となります。

乳腺外来

	月	火	水	木	金	土
午後	—	—	第2・第4	—	—	—

*担当は大澤医師・芹澤医師(聖隷沼津病院)の交替制となります。

整形外科*

	月	火	水	木	金	土
午前	上田 戸田	上田 阪口	上田 福塚	戸田 福塚	福塚 戸田	第2・第4交替制
午後	OA外来(福塚)**	—	—	OA外来(上田)**	—	—

※午前の受付終了時刻は11時までです。
*病棟回診後の10時30分頃の診察開始となります。
**完全予約制となっております。

泌尿器科*

	月	火	水	木	金	土
午前	武井	武井	武井	武井	武井	第2・第4
午後	—	特殊外来*	特殊外来*	特殊外来*	特殊外来*	—

*毎月第2水曜日は終日休診となります。
*火曜日～金曜日の午後は完全予約制です。

脳神経外科

	月	火	水	木	金	土
午前	嶋田	嶋田	嶋田* 物忘れ 脳ドック◎	嶋田	嶋田	—
午後	物忘れ*** 禁煙*** 外来	—	嶋田**	嶋田** 脳ドック◎	—	—

*水曜日午前は初診のみの受付となります。
**水曜日午後・木曜日午後は予約制です。
***月曜日午後の受付終了時刻は3時までです。
◎富士市脳ドック健診対象者のみで予約制です。

眼科*

	月	火	水	木	金	土
午前	山本	池原	交替制	山本	山本	第2・第4(山本)
午後	山本	—	—	—	山本	—

*火曜日～木曜日の午前の受付終了時刻は11時です。

小児科*

	月	火	水	木	金	土
午前	河崎 (鈴木)*	鈴木	河崎 (鈴木)*	鈴木	河崎 (鈴木)*	第2・第4(鈴木)
午後	河崎 (鈴木)*	予防接種・健診 鈴木**	河崎 (鈴木)*	予防接種・健診 鈴木**	河崎 (鈴木)*	—

*休診の時があります。 **診察開始は3時からです。
※火・木午後は2時～3時は健診・予防接種が最優先になります。尚、健診・予防接種はその他の時間帯でも受け付けております。

耳鼻咽喉科*

	月	火	水	木	金	土
午前	内藤	—	—	交替制*	—	—
午後	内藤	—	—	交替制*	—	—

*午後後の診察時間は2時30分からです。
*木曜日・近藤医師・木下医師の交替制。

皮膚科*

	月	火	水	木	金	土
午前	—	有川	有川	有川	有川	第2・第4
午後	—	有川	有川	特殊検査/手術*	有川	—

*木曜日午後は予約制です。

胃・大腸内視鏡*

	月	火	水	木	金	土
午前	砂山 大石 瀬戸口	砂山 大石 瀬戸口	吉村 砂山 瀬戸口	吉村 大石 瀬戸口	大石 小里	—
午後	吉村	砂山	吉村	久保田	吉村	—

*胃・大腸内視鏡検査を希望の方は外来を受診されてからの検査となります。

受付時間

午前8:00～午前11:30(診察開始時刻 9:00) *一部の診療科を除く
午後1:00～午後 4:00(診察開始時刻 2:00) *一部の診療科を除く

【休診日】

日曜・祝日・第1・3・5土曜日