

お知らせコーナー

一面会時間

平日…午後 3:00～午後 8:00
土・日・祝日…午前 10:00～午後 8:00

医療相談室のご案内

病気やけがによって起こる様々な問題や心配事について、医療ソーシャルワーカーが、一緒に考え問題解決に向けてのお手伝いをいたします。

たとえばこんなときにご相談ください

- 医療費や生活費の心配 ● 介護保険などの福祉制度について知りたい
- 退院後の家庭での療養や介護が不安 ● 転院、施設入所を考えている
- その他、誰に相談してよいかわからないことなど…

相談方法・受付時間

月曜日～金曜日 9:00～16:30 (土曜日・時間外も予約対応可)
場所 1階 医療相談室 (又は、病院スタッフにお申出ください)
☎ 0545-52-0823 (直) 又は 52-0780 (代) 担当 大河・大藤

禁煙外来のお知らせ

当院の禁煙外来は下記になります。予約の必要はありません。
月曜日 (脳神経外科): 午後 (受付時間午後 1 時～3 時)
水曜日 (内科): 終日 (受付時間 午前 8 時～11 時半、午後 1 時～4 時)
(ただし、担当医師が不在の時もあり、必ず病院に連絡してご確認下さい)
タバコを止めようと思っているのに、ご自分の意志ではなかなか止められない方は、ぜひ禁煙外来にお越し下さい。一緒に頑張ってみませんか。

求人情報

- 【急募】医師 ■【急募】薬剤師 (パート含む) ■【急募】臨床工学技士
- 【急募】看護師 ■【急募】臨床検査技師 (パート含む) ■視能訓練士

お問合せは当院管理事務課の早房・山口まで、
メールまたは電話でお願い致します。
E-mail seireifuji@sis.seirei.or.jp
TEL 0545-52-0780 (代)



法人理念 「隣人愛」

病院理念

私たちは、
人と人とのつながりを大切にし、
地域に貢献できる医療を目指します

交通アクセス

- ★ 東名富士ICより車で約10分
- ★ 新幹線新富士駅よりタクシーで約10分
- ★ 吉原中央 (バス) 駅より徒歩5分
- ★ 岳南鉄道吉原本町駅より徒歩3分



駐車場のご案内

当院では、上記の専用駐車場を用意しております。
ご来院の際は係員の誘導に従って駐車して下さい。
駐車場は有料となっております、ご了承下さい。

日本医療機能評価機構認定病院

一般財団法人 恵愛会 聖隷富士病院

〒417-0026 富士市南町3番1号
TEL (0545) 52-0780 (代) FAX (0545) 52-5837
http://www.seirei.or.jp/rel/fuji

訪問看護ステーション けいあい
居宅介護支援事業所 けいあい
〒417-0026 富士市南町1-32
TEL (0545) 54-2320
FAX (0545) 54-2321

訪問看護ステーション かみや
居宅介護支援事業所 かみや
〒417-0821 富士市神谷592-3
TEL (0545) 39-0808
FAX (0545) 39-0810

聖隷富士病院 院外報

2016年2月1日発行
発行責任者: 小里俊幸

恵愛だより

2月号
No.145

小学校で出張授業

富士市では、次世代を担う子供たちの進路・職業選択の一助となるよう、市内の小中学校で平成23年から男女共同参画授業を行っています。

男女共同参画授業は、性別にこだわることなく個性や能力を發揮し、将来様々な職業への道が拓けるよう、実際に仕事をしている方々を講師として招き、いろいろな体験談などを通して生徒たちが仕事を理解し、興味を持ってもらうための授業です。

今回、神戸小学校で開催された授業には、女性消防士、男性保育士の方とともに、男性看護師として当院の清水慧看護師が講演を行いました。子供たちを前に自身が看護職を目指した動機や、普段の仕事についての具体的な話、聴診器や血圧測定器を用いた簡単な体験授業を行いました。授業を受ける子供たちが目を輝かせて興味深く話を聞いていたのが大変印象的でした。

今後もこのような院外での活動に病院職員が積極的に参加し、地域に貢献できる病院を目指し努力を続けてゆきます。

〈文責: 広報委員会〉



ご存知ですか? 透析治療 — (その1)

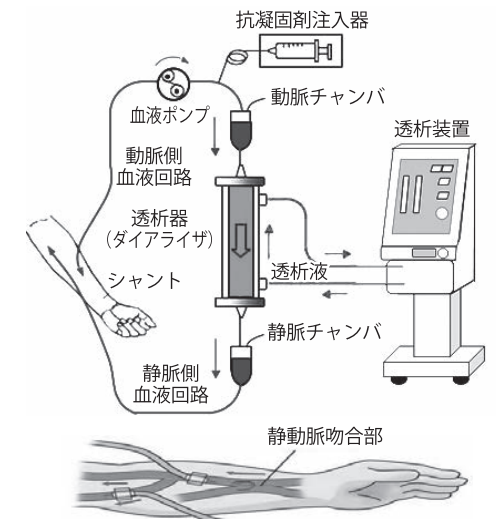
透析とは、腎臓の機能を代替するという、治療のひとつです。腎不全になって腎臓の働きが悪化すると、腎臓そのものがほとんど機能なくなり生命を維持していくために血液透析か腹膜透析かを選択する必要があります。

腎不全に陥り尿毒症になるのを防止するためには、血液中の「老廃物除去」「電解質維持」「水分量維持」を行わなければいけません。この治療を透析と呼び、人工腎、血液浄化と呼ばれることもあります。

血液透析

血液透析装置をもちいて血管に針を刺し血液を体内から取り出し、人工腎(ダイアライザー)を通して、血液中の老廃物や余分な水分を取り除き、浄化された血液を体内に戻す方法です。血液を体外に取り出すために、腕の静脈と動脈をつなぎ合わせる手術が必要となります。つなぎ合わせた血管をシャントやバスキュラーアクセスと呼びます。

そして、血液透析は週3回の1回3～5時間治療が行われます。例えば月水金、火木土のようなスケジュールを組んでいきます。日中お仕事をされている方にも、治療を受けていただけるように月水金の夜間透析も行っています。



〈文責: 人工透析センター長 内田 光一
人工透析センター看護師 鈴木 弘枝〉

《トピックス》

糖尿病網膜症

糖尿病は膵臓で作られるインスリンというホルモンの作用不足でブドウ糖をうまく利用できなくなり、慢性的に高血糖になっている状態です。日本では糖尿病の患者さんは増加傾向にあるといわれており、約 950 万人と推定されています（2012 国民健康・栄養調査）。糖尿病の 3 大合併症に腎症、神経症、網膜症があります。**網膜症は失明の原因の上位にあり、重要な合併症**といえます。そのほか、眼合併症として、虹彩炎や白内障、外眼筋麻痺等があげられます。

糖尿病網膜症は網膜（カメラでいうフィルムの働きをする）の血管が高血糖により障害され、毛細血管瘤や出血、毛細血管の閉塞といった循環障害があらわれます。糖尿病網膜症の初期には軽度の眼底出血があっても自覚症状はなく、視力低下もほとんどありません。進行してきて出血が広がったり、黄斑部（ものを見るのに一番感度の高いところ）に浮腫や変性・出血等が出てくると、急に視力低下を感じます。そうすると、レーザー治療や浮腫を引かせるための眼注射などが必要になってくることもあり、より重症になってくると手術を行います。また、眼圧を調整するところ（隅角）に新生血管（異常血管）が出現し、眼圧コントロールが不良になると、緑内障を合併することもあります。そうすると視力低下だけでなく、視野狭窄や眼圧上昇による痛みが出現することがあります。

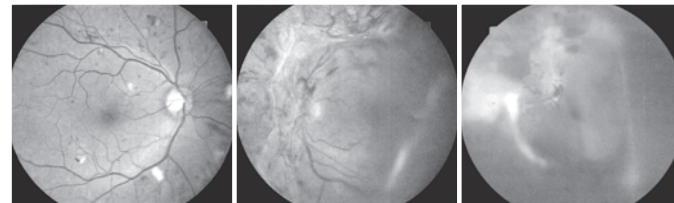


図1 単純糖尿病網膜症 軟性白斑、斑状出血などが多発している
 図2 増殖糖尿病網膜症 乳頭および耳側網膜面に著しい新生血管の増殖が認められる
 図3 増殖糖尿病網膜症 硝子体出血と硝子体の牽引による網膜剥離

早期の糖尿病網膜症は、視力低下がなく自覚症状がないため眼科受診が遅れ、気づいたときには進行していたということがあるため、自覚症状がなくても眼科の定期的な診察が必要です。

糖尿病網膜症は、糖尿病の罹患期間と密接に関係があるといわれています。未治療で経過した場合7年で50%以上が発症し、20年以上では90%以上といわれています。早期から血糖コントロールをしっかり行うことで、糖尿病網膜症の発生を抑制することがわかっています。放置しておくとも増悪し、血糖コントロールが改善されても増殖性変化を示すことがあるので、早期発見・治療が重要となります。**糖尿病と診断されたら、早めに眼科を受診するようにしてください。**

〈文責：眼科医長 下地 貴子〉

		月	火	水	木	金	土
内科	午前	芹澤 馬場(肝臓) 清水(診察9:30開始)	奥村 藤原(糖尿)	芹澤(受付10:30まで) 内田 渡邊(呼吸器/禁煙外来)	奥村 芹澤 藤原(糖尿) 渡邊(呼吸器/禁煙外来) ※※平野(肝臓)(受付11:00まで)	奥村 芹澤 藤原(糖尿)	第2・第4交替制
	午後	馬場(一般/肝臓) 清水	馬場(一般/肝臓)	奥村 内田(CAPD外来) ※山本(循環器)(予約制) 渡邊(呼吸器/禁煙外来)	内田 渡邊(呼吸器/禁煙外来)	—	—

※第2・4水曜日のみ診療です。 ※※平野医師の診察は第1・3・5木曜日です。

		月	火	水	木	金	土
循環器科	午前	梅津	梅津	梅津	梅津(初診・急患のみ)	※梅津(初診・急患のみ)	※※第2・第4
	午後	梅津(急患のみ・要事前問合)	—	梅津(急患のみ・要事前問合)	梅津(急患のみ・要事前問合)	※梅津(急患のみ・要事前問合)	—

※毎月第2金曜日は終日休診です。 ※※丹原医師(心臓血管外科)の診察です。

		月	火	水	木	金	土
外科	午前	小里	小里	小林 小里(予約制)	砂山	砂山 瀬戸口	※第2・第4交替制
	午後	—	小里	—	—	—	—

※第2土曜日は瀬戸口医師、第4土曜日は砂山医師・小林医師の診察です。

		月	火	水	木	金	土
乳腺外来	午後	—	—	※交替制(予約制)	—	—	—

※芹澤医師・大澤医師・吉田医師の交替制です。

		月	火	水	木	金	土
整形外科	午前	上田 布田	上田 阪口	福塚 大井	上田 福塚	上田(診察10:30開始) 福塚	第2・第4交替制
	午後	福塚(OA外来)(予約制)	—	—	阪口	—	—

整形外科午前の受付は 初診受付10時まで 再診受付11時までとなります

		月	火	水	木	金	土
泌尿器科	午前	武井	武井	※武井	※※武井	武井	第2・第4
	午後	—	武井(特殊外来)(予約制)	※武井(特殊外来)(予約制)	※※武井(特殊外来)(予約制)	武井(特殊外来)(予約制)	—

※毎月第2水曜日は終日休診です。 ※※毎月第4木曜日は終日休診です。

		月	火	水	木	金	土
脳神経外科	午前	嶋田	嶋田	嶋田(初診のみ) 物忘れ外来 ※脳ドック(予約制)	嶋田	嶋田	—
	午後	物忘れ外来(受付15:00まで) 禁煙外来(受付15:00まで)	—	嶋田(予約制)	※脳ドック(予約制)	—	—

※富士市脳ドック健診対象者のみ。

		月	火	水	木	金	土
眼科	午前	山本 下地	池原(受付10:30まで) 下地(受付11:00まで)	山本(受付11:00まで) 下地(受付11:00まで)	山本(受付11:00まで) 下地(受付11:00まで)	山本 下地	第2・第4
	午後	山本 下地	—	山本(診察15:00開始) 下地(診察15:00開始)	山本(診察15:00開始) 下地(診察15:00開始)	山本 下地	—

		月	火	水	木	金	土
小児科	午前	京極	京極	京極	京極	京極	第2・4(京極)
	午後	京極	※京極	京極	※京極	京極	—

※火・木曜午後の14時～15時は乳幼児健診・予防接種のみです。尚、予防接種はその他の時間帯でも受け付けています。

		月	火	水	木	金	土
耳鼻咽喉科	午前	※交替制	—	—	※※交替制	—	—
	午後	※交替制(受付13:00～15:00) (診察14:00開始)	—	—	※※交替制(受付13:00～15:30) (診察14:30開始)	—	—

※月曜日は鳥居医師・新村医師の交替制です。 ※※木曜日は岩永医師・佐原医師・新井医師・山口医師の交替制です。

		月	火	水	木	金	土
皮膚科	午前	池谷 (受付10:00まで)	—	—	福地 (受付10:00まで)	—	—

受付時間 午前 8:00～午前11:30(診察開始時刻 9:00)※一部の診療科を除く
 午後 13:00～午後16:00(診察開始時刻 14:00)※一部の診療科を除く

【休診日】
 日曜・祝日・第1・3・5土曜日