

新任医師紹介



小林 秀昭 (外科副部長)

今年1月より外科に赴任しました小林秀昭です。生まれは地元吉原で、聖母幼稚園、吉原小、吉原一中の出身です。日本大学医学部卒業後22年になります。地元で恩返ししたいとの気持ちで強くなり就職させていただきました。消化器疾患を中心に検査、診断、治療を総合的に診療します。良性疾患は内服治療、内視鏡治療、手術（開腹・腹腔鏡）、悪性疾患は内視鏡治療、手術（開腹・腹腔鏡）、抗癌剤治療、緩和治療を総合的に行います。聖隷富士病院スタッフと一緒にチーム医療を実践し、より良い医療を提供できるように努力しますので、どうぞよろしくお願いいたします。

お知らせコーナー

一面会時間

平日…午後 3:00～午後 8:00
土・日・祝日…午前 10:00～午後 8:00

☆予約について／お電話での予約の変更・問い合わせについては、月曜～金曜日の午後2時～4時45分の間にお受けしております。

禁煙外来のお知らせ

当院の禁煙外来は下記になります。予約の必要はありません。
月曜日(脳神経外科):午後(受付時間午後1時～3時)
水曜日(内科):終日(受付時間 午前8時～11時半、午後1時～4時)
(ただし、担当医師が不在の時もあり、必ず病院に連絡してご確認ください)
タバコを止めようと思っているのに、ご自分の意志ではなかなか止められない方は、ぜひ禁煙外来にお越し下さい。一緒に頑張ってみませんか。

求人情報

■【急募】医師 ■【急募】薬剤師(パート含む) ■【急募】臨床工学技士
■【急募】看護師 ■【急募】臨床検査技師(パート含む) ■視能訓練士

お問合せは当院管理事務課の早房・山口まで、メールまたは電話でお願い致します。
E-mail seireifuji@sis.seirei.or.jp
TEL 0545-52-0780(代)



法人理念 『隣人愛』

病院理念

私たちは、
人と人とのつながりを大切にし、
地域に貢献できる医療を目指します

交通アクセス

- ★東名富士I.Cより車で約10分
- ★新幹線新富士駅よりタクシーで約10分
- ★吉原中央(バス)駅より徒歩5分
- ★岳南鉄道吉原本町駅より徒歩3分



駐車場のご案内

当院では、上記の専用駐車場を用意しております。ご来院の際は係員の誘導に従って駐車して下さい。駐車場は有料となっております、ご了承下さい。

日本医療機能評価機構認定病院

一般財団法人 恵愛会 聖隷富士病院

〒417-0026 富士市南町3番1号
TEL (0545) 52-0780(代) FAX (0545) 52-5837
http://www.seirei.or.jp/rel/fuji

訪問看護ステーション けいあい かみや
在宅介護支援事業所 けいあい かみや
〒417-0821 富士市南町1-32
TEL(0545) 54-2320 TEL(0545) 39-0808
FAX(0545) 54-2321 FAX(0545) 39-0810

聖隷富士病院 院外報

2016年3月1日発行
発行責任者：小里俊幸

恵愛だより

3月号
No.146

トリアージ訓練



当院では、災害時に備え患者様や来院される方の安全確保を第一に考え、職員一人一人が迅速に対応できるよう防災訓練を実施しています。

今回は「早朝に富士市に震度7の地震が発生した」と想定し、救護病院である当院が、傷病者の受け入れと振分けを行うトリアージ訓練を実施しました。災害発生時に当院を利用される方々や職員の安全確保のため、自分自身の役割を理解し、迅速かつ正確な初期診療が行えるよう定期的に訓練を実施する予定です。

今月で東日本大震災から5年が経過します。あの時の教訓を元に、当院では常に災害に備え、皆様に安心して利用いただける病院作りに努めます。

(文責：防災委員会)

ご存知ですか？ 透析治療 — (その2)

透析とは、腎臓の機能を代替するという、治療のひとつです。腎不全になって腎臓の働きが悪化すると、腎臓そのものがほとんど機能しなくなり生命を維持していくために血液透析か腹膜透析かを選択する必要があります。

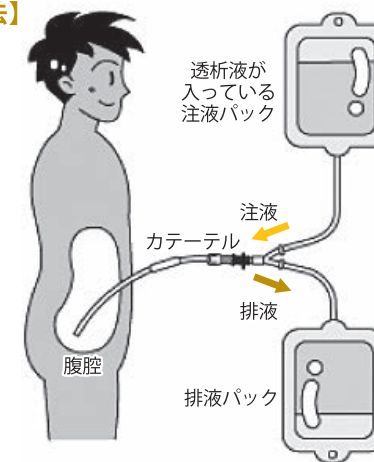
腎不全に陥り尿毒症になるのを防止するためには、血液中の「老廃物除去」「電解質維持」「水分量維持」を行わなければいけません。この治療を透析と呼び、人工腎、血液浄化と呼ばれることもあります。

＜腹膜透析(CAPD)＞

腹膜透析療法は腹腔内に透析液を注入し、自分の腹膜で血液を浄化する方法です。注入した透析液は一定時間後に排液します。透析液を出し入れするためにチューブを腹部に埋め込む手術が必要となります。

一般的には注排液を1日4回繰り返しますが、場合によっては1日1～2回の注排液で済む場合もあります。腹膜透析療法は心血管系に及ぼす影響が少なく、ご自宅で行うため通院は月に1～2回で済むことから、高齢の患者様に相応しいとも思われます。患者様の「生活の質(QOL)」を維持するためには、血液透析よりも腹膜透析の方が良いかもしれませんが、透析療法の導入は病状によって異なりますので、どちらがご自分に適しているか、医師とよくご相談下さい。

【CAPD療法】



(文責:人工透析センター長 内田 光一
人工透析センター看護師 鈴木 弘枝)

《トピックス》

網膜静脈閉塞症

網膜静脈閉塞は網膜（カメラのフィルムの役割）の静脈に血栓による閉塞が原因でおこる眼底出血です。どの静脈が閉塞するかで、網膜中心静脈閉塞症（静脈の中心の閉塞）、網膜静脈分枝閉塞症（網膜の静脈の分岐部に閉塞）の2種類があります。

高齢者に起こることが多く、動脈硬化や糖尿病、高脂血症、多血症、貧血、膠原病、炎症などが原因となることもあります。

症状は、網膜に出血している範囲が見えにくくなりますが、無自覚から重い視力低下までさまざまです。黄斑（網膜の中心となるところでものを見るときに重要な役割をし、大きさ、形、色などを識別するのに大切な役割をする）の浮腫がある場合は中心暗点（見たいところの中心が暗く見える）や変視（ゆがみや大きさが違って見える、色が違って見えるなど）などを認めます。

合併症として、網膜血管新生（異常な弱い血管の出現）による眼底出血や硝子体出血（眼球腔内出血）、血管新生緑内障（眼圧を調整する隅角といわれるところに新生血管が発生し、隅角が閉塞され眼圧が上昇する、難治性）などがあります。

治療は血液抗凝固薬の投与、網膜毛細血管の無灌流領域（血の流れが悪くなっているところ）を認める場合は、網膜光凝固（レーザー治療）を行います。

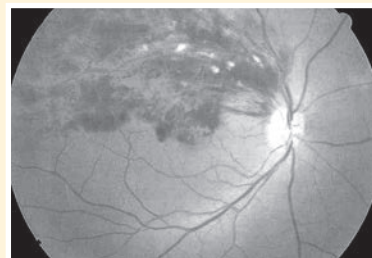
また、黄斑浮腫を認める場合には、抗 VEGF 薬（新生血管を抑制する効果）の硝子体注射やステロイド注射を行います。黄斑浮腫を起こす病気には、加齢黄

斑変性症や糖尿病網膜症、病的近視による網脈絡膜新生血管などがあります。眼底検査が必要になってくるので、見えにくいなどの症状があれば、眼科を受診してください。

硝子体出血がひどく、長引く場合には、硝子体手術を行うこともあります。網膜静脈分枝閉塞症で出血の範囲が広くなく、視力低下が強くない場合には、経過観察します。

網膜静脈閉塞症の発症リスクを高める高血圧や糖尿病にならないよう、生活習慣の見直しや定期的な運動を行うなど、日ごろから注意することが大切です。

〈文責：眼科医長 下地 貴子〉

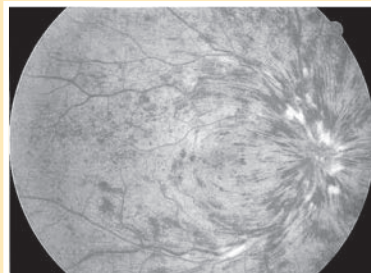


網膜静脈分枝

網膜静脈分枝閉塞症
乳頭耳上側に扇型の
火炎状出血綿花性白
斑（白色部）を認める

網膜中心静脈

網膜中心静脈閉塞症
（出血性網膜症）
視神経乳頭は充血し、
火炎状出血と軟性白
斑を認める



		月	火	水	木	金	土
内科	午前	芹澤 馬場(肝臓) 清水(診察9:30開始)	奥村 藤原(糖尿)	芹澤(受付10:30まで) 内田 渡邊(呼吸器/禁煙外来)	奥村 芹澤 藤原(糖尿) 渡邊(呼吸器/禁煙外来) ※※平野(肝臓)(受付11:00まで)	奥村 芹澤 藤原(糖尿)	第2・第4交替制
	午後	馬場(一般/肝臓) 清水	馬場(一般/肝臓)	奥村 内田(CAPD外来) ※山本(循環器)(予約制) 渡邊(呼吸器/禁煙外来)	内田 渡邊(呼吸器/禁煙外来)	—	—

※第2・4水曜日のみ診療です。 ※※平野医師の診察は第1・3・5木曜日です。

		月	火	水	木	金	土
循環器科	午前	梅津	梅津	梅津	梅津(初診・急患のみ)	※梅津(初診・急患のみ)	※※第2・第4
	午後	梅津(急患のみ・要事前問合)	—	梅津(急患のみ・要事前問合)	梅津(急患のみ・要事前問合)	※梅津(急患のみ・要事前問合)	—

※毎月第2金曜日は終日休診です。 ※※丹原医師(心臓血管外科)の診察です。

		月	火	水	木	金	土
外科	午前	小里	小里	小林 小里(予約制)	砂山	砂山 瀬戸口	※第2・第4交替制
	午後	—	小里	—	—	—	—

※第2土曜日は瀬戸口医師、第4土曜日は砂山医師・小林医師の診察です。

		月	火	水	木	金	土
乳腺外来	午後	—	—	※交替制(予約制)	—	—	—

※芹澤医師・大澤医師・吉田医師の交替制です。

		月	火	水	木	金	土
整形外科	午前	上田 布田	上田 阪口	福塚 大井	上田 福塚	上田(診察10:30開始) 福塚	第2・第4交替制
	午後	福塚(OA外来)(予約制)	—	—	阪口	—	—

整形外科午前の受付は 初診受付10時まで 再診受付11時までとなります

		月	火	水	木	金	土
泌尿器科	午前	武井	武井	※武井	※※武井	武井	第2・第4
	午後	—	武井(特殊外来)(予約制)	※武井(特殊外来)(予約制)	※※武井(特殊外来)(予約制)	武井(特殊外来)(予約制)	—

※毎月第2水曜日は終日休診です。 ※※毎月第4木曜日は終日休診です。

		月	火	水	木	金	土
脳神経外科	午前	嶋田	嶋田	嶋田(初診のみ) 物忘れ外来 ※脳ドック(予約制)	嶋田	嶋田	—
	午後	物忘れ外来(受付15:00まで) 禁煙外来(受付15:00まで)	—	嶋田(予約制)	※脳ドック(予約制)	—	—

※富士市脳ドック健診対象者のみ。

		月	火	水	木	金	土
眼科	午前	山本	池原(受付10:30まで)	山本(受付11:00まで)	山本(受付11:00まで)	山本	第2・第4
	午後	山本	—	山本(診察15:00開始)	山本(診察15:00開始)	山本	—

		月	火	水	木	金	土
小児科	午前	京極	京極	京極	京極	京極	第2・4(京極)
	午後	京極	※京極	京極	※京極	京極	—

※火・木曜午後の14時～15時は乳幼児健診・予防接種のみです。尚、予防接種はその他の時間帯でも受け付けています。

		月	火	水	木	金	土
耳鼻咽喉科	午前	※交替制	—	—	※※交替制	—	—
	午後	※交替制(受付13:00～15:00) (診察14:00開始)	—	—	※※交替制(受付13:00～15:30) (診察14:30開始)	—	—

※月曜日は鳥居医師・新村医師の交替制です。 ※※木曜日は岩永医師・佐原医師・新井医師・山口医師の交替制です。

		月	火	水	木	金	土
皮膚科	午前	池谷 (受付10:00まで)	—	—	福地 (受付10:00まで)	—	—

受付時間	午前 8:00～午前11:30(診察開始時刻 9:00)※一部の診療科を除く 午後 13:00～午後16:00(診察開始時刻 14:00)※一部の診療科を除く	【休診日】 日曜・祝日・第1・3・5土曜日
------	--	--------------------------