

お知らせコーナー

新型コロナウイルス感染拡大に伴い、
当面の間、入院患者様の面会を禁止
させていただきます。

医療福祉相談のご案内

病気やけがによって起こる様々な問題や心配事について、医療ソーシャルワーカーが、一緒に考え問題解決に向けてのお手伝いをいたします。

たとえばこんなときにご相談ください

- 医療費や生活費の心配 ●介護保険などの福祉制度について知りたい
- 退院後の家庭での療養や介護が不安 ●転院、施設入所を考えている
- その他、誰に相談してよいかわからないことなど...

相談方法・受付時間

月曜日～金曜日 9:00～16:30 (土曜日・時間外も予約対応可)
場所 1階 地域医療連携室 (又は、病院スタッフにお申出ください)
☎0545-52-0780 (代)

駐車場についてのお知らせ

当院では専用駐車場をご用意しておりますが、北側に契約駐車場(2ヶ所)もご用意しております。
専用駐車場と同じ料金で利用できますので、朝の混雑時などには是非ご活用ください。

(右ページの配置図をご参照ください →)

求人情報

- 医師 ■看護師 ■訪問看護師 ■薬剤師
- 作業療法士

お問合せは総務課の望月・鈴木まで、
メールまたは電話でお願い致します。
E-mail seireifuji@sis.seirei.or.jp
TEL 0545-52-0780 (代)



法人理念 「隣人愛」

病院理念

私たちは、
人と人とのつながりを大切にし、
地域に貢献できる医療を目指します

◆交通アクセス

- ★東名富士I.Cより車で約10分
- ★新幹線新富士駅よりタクシーで約10分
- ★吉原中央(バス)駅より徒歩5分
- ★岳南鉄道吉原本町駅より徒歩3分



駐車場のご案内

当院では、上記の専用駐車場を用意しております。
ご来院の際は係員の誘導に従って駐車して下さい。
駐車場は有料となっております、ご了承下さい。

日本医療機能評価機構認定病院

一般財団法人 恵愛会 聖隷富士病院

〒417-0026 富士市南町3番1号
TEL (0545) 52-0780 (代) FAX (0545) 52-5837
http://www.seirei.or.jp/rel/fuji

訪問看護ステーション けいあい
〒417-0051 富士市吉原2丁目12-3
TEL(0545) 54-2320
FAX(0545) 54-2321
在宅介護支援事業所 けいあい
TEL(0545) 67-2221
FAX(0545) 54-2321

訪問看護ステーション かみや
〒417-0821 富士市神谷592-3
TEL(0545) 39-0808
FAX(0545) 39-0810

聖隷富士病院 院外報

2020年5月1日発行
発行責任者：小里俊幸

恵愛だより

5月号
No.196

新型コロナウイルス感染症について

当院は、現在
面会禁止です。

新型コロナウイルス感染拡大に伴い、
当面の間、入院患者様の面会を禁止
させていただきます。

病院長

既にご承知のとおり、現在、新型コロナウイルスが全世界で猛威をふるっており、国内においても毎日のように感染症罹患者の発生が報告されております。また、全国各地の医療機関や介護施設では、数多くの感染事例も報告されており、当院においても同様の事象が発生してもおかしくはない状況となっております。

当院といたしましては院内の感染防止において、入院患者様への面会は禁止とさせて頂いております。他にも出来る限りの対策を取っておりますが、ご来院される皆さまにおかれましても、感染の危険性が「身近にある」ことをご理解いただき、「手洗い、手指消毒、マスクの装着」、「咳エチケットへの励行」、「検温や問診等へのご協力」等をお願いいたします。

新型コロナウイルスの脅威から、皆さまの「大切な人」をお守りするために、ご理解とご協力を、どうぞよろしくお願い致します。

呼吸器科・新任医師のご紹介

呼吸器科部長 畑中 克元

Profile

気管支鏡専門医・外科学会専門医の資格を有し、呼吸器全般の診療を行います。お気軽にご相談ください。

出身大学	山口大学医学部 卒
卒年	1986年3月
専門	呼吸器内科、外科、一般
資格	医師免許 日本呼吸器内視鏡学会気管支鏡専門医 日本外科学会専門医 日本医師会認定産業医



2020年4月から着任しました呼吸器科の畑中克元と申します。1986年に山口大学を卒業後、1987年に地元の三重大学胸部外科に入局、主に呼吸器外科に従事してきました。

この度、卒後32年で静岡県東部の聖隷富士病院で再出発させて頂くことになりました。不慣れな土地で、微力ではございますが、呼吸器内科、外科を中心に少しでも当地の地域医療に貢献できますよう、精一杯、努力したいと存じますので、どうかよろしくご指導のほど、お願い申し上げます。

泌尿器科・脳神経外科 再開のご案内

4月より【泌尿器科・脳神経外科】の外来診療を再開させていただきましたのでご案内いたします

泌尿器科

担当医師	まつばら えいじ 松原 英司	えとり かずみ 餌取 和美
出身大学	昭和大学医学部卒	秋田大学 医学部 卒
専門	泌尿器科	泌尿器科
資格	医師免許 日本泌尿器科学会専門医・指導医	日本泌尿器科学会 泌尿器科専門医 日本透析医学会 透析専門医 日本医師会認定健康スポーツ医 日本医師会認定産業医 医師免許

脳神経外科

担当医師	おの ひであき 小野 秀明
出身大学	東京大学 医学部 卒
専門	脳神経外科
資格	医師免許 日本脳神経外科学会 専門医 日本脳卒中学会 専門医



新入職員オリエンテーション



今年度、当法人には14名の新入職員が加わりました。

早速、新入職員を対象とした研修では、医療事故予防・感染対策・接遇など、医療人として必要な基礎知識の講義はもちろんのこと、社会人としての常識・責任・心構えについても学びました。



また翌2日には昨年度の中途採用者も交え、災害の基礎知識と防災意識の向上を目的とした防災研修を行いました。当院の防災体制や消火器・消火栓の使用訓練を行いました。



新社会人・新医療人として、一步一步着実に技術を習得し、安全で良質な医療を患者様に提供し、地域に貢献できるよう精一杯頑張ります。どうぞ宜しくお願いいたします。

〈文責：総務課・防災委員会〉

簡単“ひとてま”クッキング♪

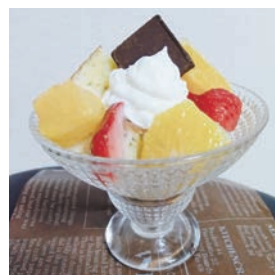


毎日家でなにをしよう？外出ができてなくてストレスがたまる・・・
そう思っていないですか？
そんな時、いつもとは少し違ったことにチャレンジしてみるのはいかがでしょう？

【お手軽トライフル】

◎用意するもの◎
ホットケーキ または スポンジケーキ
ホイップクリーム
フルーツ
ヨーグルト
ジャム など

※写真はホットケーキ・ホイップクリーム・苺・オレンジ
チョコレートで作りました



自分の好きなものを、切って盛り付けて完成です。
お子様と一緒に作ってみても楽しいのではないのでしょうか？
簡単なのでぜひ試してみてください！！

〈文責：栄養管理課〉

各科外来担当医一覧表

2020年5月1日現在

受付時間 午前 8:00～午前11:30 (診察開始時刻 9:00) *一部の診療科を除く
午後 13:00～午後16:00 (診察開始時刻 14:00) *一部の診療科を除く

【休診日】
日曜・祝日・第1・3・5・土曜日

		月	火	水	木	金	土
内科	午前	芹澤 藤原(糖尿) 清水(診察9:30開始)	奥村 馬場(肝臓) 藤原(糖尿)	芹澤(受付10:30まで) 内田 ※1源馬(糖尿・内分泌)(診察10:00開始)	奥村 芹澤 藤原(糖尿)	奥村 芹澤 藤原(糖尿) 内田(診察10:00開始)	※2 第2・第4交替制 ※3 渡邊(アレルギー外来) ※4 平野
	午後	長野 馬場(一般/肝臓) 清水(受付13:30まで)	長野 馬場(一般/肝臓) 野村(呼吸器・禁煙外来)	奥村 野村(呼吸器・禁煙外来) 内田(CAPD外来)	内田	長野	—

※1源馬医師の診察は第2・4水曜日のみ ※2 偶数月第2土曜は芹澤医師、第4土曜は内田医師 奇数月第2土曜は岡田医師、第4土曜は奥村医師 ※3 渡邊医師の診察は第2もしくは第4土曜日のみ(変更あり) ※4 平野医師の診察は偶数月の第4土曜日のみ(変更の場合有り)

		月	火	水	木	金	土
呼吸器科	午前	畑中	畑中	—	—	—	—
	午後	—	—	—	—	畑中	—

		月	火	水	木	金	土
脳神経外科	午後	—	—	—	小野	—	—

		月	火	水	木	金	土
循環器科	午前	富樫	富樫	富樫	※1富樫	※2富樫	丹原 第2・4(予約のみ) 富樫 第2・4(初診・紹介患者のみ)
	午後	富樫 (初診・紹介患者のみ)	富樫	藤林 (不整脈外来・予約制) 富樫 (初診・紹介患者のみ)	丹原	※2富樫 (初診・紹介患者のみ)	—

※1 第3木曜日は休診 ※2 第4金曜日は休診

		月	火	水	木	金	土
外科	午前	小里	小里	瀬戸口(受付11:00まで)	原(受付11:00まで)	稲葉(受付11:00まで)	※第2・第4交替制 (受付11:00まで)
	午後	—	小里	瀬戸口(受付15:30まで)	原(予約制)	稲葉(受付15:30まで)	—

※第2土曜日は瀬戸口医師、第4土曜日は原医師(奇数月)、稲葉医師(偶数月)

		月	火	水	木	金	土
乳腺外来	午後	—	—	※芹澤(予約制)	—	—	—

※第5水曜日は休診

		月	火	水	木	金	土
整形外科	午前	上田 布田	上田	上田(診察10:30開始) 福塚	上田 福塚	福塚 (再診・予約のみ)	第2・第4交替制
	午後	福塚(OA外来)(予約制)	—	—	—	—	—

整形外科午前の受付は、初診受付10時まで、再診受付11時までとなります。

		月	火	水	木	金	土
泌尿器科	午前	松原	—	—	餌取	—	—
	午後	松原	—	—	—	—	—

		月	火	水	木	金	土
眼科	午前	山本(受付11:00まで)	山本(受付11:00まで)	山本(受付11:00まで)	※1池原	—	※3山本 (第2・第4)(受付11:00まで)
	午後	山本	山本	山本	※2交替制(受付15:30まで)	—	—

※1 第1木曜日の午前受付は11時まで 第2～5木曜日の午前受付は10時30分まで ※2 第1木曜日は池原医師、第2～5木曜日は山本医師 ※3 第2・第4 いずれか1回の診療です

		月	火	水	木	金	土
小児科	午前	京極	京極	京極	京極	京極	第2・4(京極)
	午後	京極	※京極(受付17:00まで)	京極	※京極(受付17:00まで)	京極	—

※火・木曜日の午後14時～15時は乳幼児健診・予防接種のみです。尚、予防接種はその他の時間帯でも受け付けています。火・木曜日の受付時間は17時まで行ないます

		月	火	水	木	金	土
皮膚科	午前	杉浦(診察9:30開始)	杉浦(診察9:30開始)	杉浦(診察9:30開始)	—	杉浦(診察9:30開始)	—
	午後	杉浦	杉浦	杉浦	—	杉浦	—