

～電子カルテを導入しました～

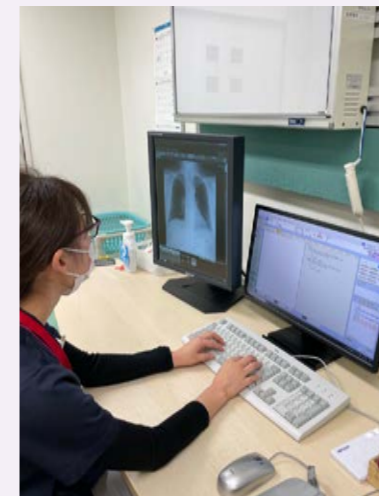
今日、電子カルテは多くの医療機関に普及していますので、特別に目新しいものではありませんが、1月22日（月）より当院でも念願の電子カルテが稼動しました。

電子カルテは単に記録を電子化することが目的ではありません。院内のどこにいても素早く患者さんの情報を伝達・共有したり、全職種の記録が電子化されることで患者さんの治療経過や治療方針をより正確に把握できるなど、今まで以上に医療の質や安全性の向上が期待できます。また、今回の電子カルテでは、無線LAN環境下でノートパソコンを用いた記録記載、超音波検査や心電図画像の電子化、リハビリ部門における業務のシステム化など業務効率化・改善につながる仕組みも導入しました。

しばらくの間は職員が操作に慣れるまで、操

作に時間がかかってしまうことも予想されますが、電子カルテ導入の目的である「医療の質や安全性の向上」が達成できるよう、職員一丸となって進めていきます。

事務長 新宮 恵介



地域包括ケア
病棟紹介

地域包括ケアとは

「医療や介護が必要な状態になっても、住み慣れた地域で自立した生活が続けられるように、医療・住環境・生活支援等を充実・確保しよう」という考え方です。人は年齢を経るにしたがって、様々な身体機能が衰えてきます。高齢者では、病気や怪我による入院によって、その衰えが顕著に現れます。治療は済んだのに、以前の様に歩けなくなり自宅に戻れないというケースも聞いたことがあるのではないのでしょうか。6階病棟は、そのような患者さん・ご家族の希望に寄り添い、自宅や介護施設への復帰を支援する地域包括ケア病棟です。

又、在宅で介護されているご家族を支援するためのレスパイト入院（ご家族の休息や気分転換・通院治療・冠婚葬祭など）もご利用いただけます。



～ふらっと吉原 第7回～



富士交通は、誠心誠意皆様方のご期待にお応えすべく、より一層の安全運転、サービスの向上に会社と従業員一丸となって万全を期するよう努力いたしております。

車内は光触媒で衛生面も安全です。

これからも地域のお客様のお役に立てますようにがんばってまいりますのでよろしくお願いいたします。

富士交通株式会社
富士市瓜島町100番地
0545-53-3636
24時間営業



病院理念

私たちは、人と人とのつながりを大切にし、地域に貢献できる医療を目指します



一般財団法人 恵愛会 聖隷富士病院
〒417-0026 富士市南町3番1号

TEL : 0545-52-0780(代) FAX : 0545-52-5837



訪問看護ステーションけいあい

TEL : 0545-54-2320

FAX : 0545-54-2321

居宅介護支援事業所けいあい

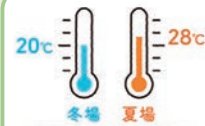
TEL : 0545-67-2221

FAX : 0545-54-2321

お知らせ

クールビズ・ウォームビズの
通年化について

年間を通して実施します



冷房時の室温 28℃、
暖房時の室温 20℃で
快適で働きやすい服装に
努めます。

※通年化と同時に、「通年ノーネクタイ」を導入します。
※一部の女性事務スタッフについて、制服を廃止しました。

患者相談窓口のご案内について

当院では、患者様、ご家族の方からの医学的な質問、並びに生活上・入院上の不安等、様々なご相談に対応するために院内に患者様専用の相談窓口を設置し、患者様からの相談内容に応じて、適切に対応できる体制を整えております。

設置場所 : 地域医療連携室内の相談窓口

営業時間 : 平日 8:30~17:00
第2,4土曜日 8:30~12:15

求人情報

- 医師
- 薬剤師
- 臨床検査技師
- 看護師 (病棟・内視鏡・透析)
- 訪問看護師

お問い合わせは総務課の望月まで、
メールまたは電話でお願いいたします。
E-mail seireifuji@sis.seirei.or.jp
電話 0545-52-0780(代)

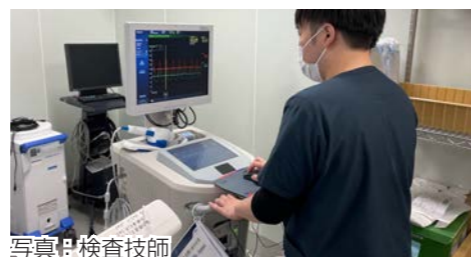
診療技術部門による「タスク・シフト/シェア」について

聖隷富士病院の診療技術部門では「タスク・シフト/シェア」を推進しています。「タスク・シフト / シェア」とは医療技術職が専門性を活かし、医師の代わりに業務を行う事、または医師と共同で業務を行う事をいいます。近年、医師の働き方改革の一環（医師の負担軽減）として、法令によって医療技術職が行なえる業務範囲が拡大されました。

当院では医師の業務に限らず様々な業務について他職種と協力して「タスク・シフト / シェア」を推進しています。今回、各職種の取り組みについてご紹介します。

【臨床検査技師】

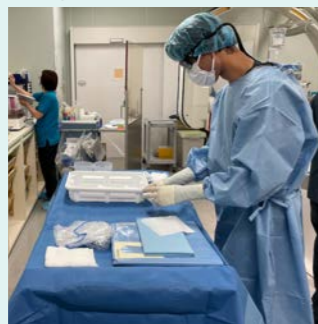
臨床検査技師は心臓カテーテル検査において使用する器具・物品の準備や、血管内超音波の画像管理を行っています。血管内超音波はカテーテルを使用して治療する血管を細かく観察できるもので、安全に治療を行なう為には欠かせないものです。多くの施設では臨床工学技士が取り扱っている血管内超音波ですが、当院では臨床検査技師が担当し、検査を円滑に行えるようにサポートしています。



写真：検査技師
カテーテル検査でのデータ解析業務

【臨床工学技士】

臨床工学技士は心臓カテーテルの清潔介助を行っています。清潔介助とは手術着を着て医師の隣で必要な物品（カテーテルなど）を医師へ直接渡しサポートする事です。臨床工学技士が清潔介助を行なう事で医師はカテーテルの手法に集中する事ができます。その他にも血管撮影装置の操作など、幅広く業務を行い患者さんにスムーズな検査を提供できるように努めています。



写真：
臨床工学技士（手前）
カテーテル検査
での清潔介助

【診療放射線技師】

診療放射線技師は造影検査（CT や MRI）を行なう為の注射を行なえるように取り組んでいます。これまでは医師、看護師によって注射を行っていましたが、法令の改正に伴い造影検査のための注射を放射線技師によって行なう事が可能となりました。当院ではまだ準備の段階ですが、看護師による勉強会や人形を使用した注射の練習を行い、技術の修得を目指しています。注射の技術を修得し患者さんに安全な造影検査を提供できるように引き続き取り組んでいきます。



写真：診療放射線技師
看護師さんによる
注射の勉強会の様子

このように富士病院では「タスク・シフト / シェア」を掲げ、チーム医療の水準を上げる事によって、患者さんへ安全で質の高い検査・治療を提供できるように今後も取り組んでいきます。

各科外来担当医一覧表

2024年2月1日現在

受付時間	午前 8:00~午前11:30 午後 13:00~午後16:00	(診察開始時刻 9:00) ※一部の診療科を除く (診察開始時刻 14:00) ※一部の診療科を除く	(休診日) 日曜・祝日・第1・3・5・土曜日
------	-------------------------------------	---	---------------------------

		月	火	水	木	金	土
※1 内科	午前	芹澤 馬場(一般/肝臓) 藤原 清水(診察9:30開始)	奥村 馬場(肝臓) 藤原	※2 芹澤(予約のみ) ※2※3 源馬 (糖尿・内分泌・予約のみ) (診察10:00開始) ※2 石黒(腎臓)	奥村 芹澤 依馬(透析) 藤原	奥村 芹澤 藤原	※4 交替制(第2) 平野(第4) ※5 渡邊(アレルギー-外来)
	午後	馬場(一般/肝臓) 清水(受付13:00まで)	馬場(一般/肝臓) 野村(呼吸器)	奥村 野村(呼吸器) ※6 石黒(腎臓・予約制)	※7 依馬(予約制) 片柳	瀬尾	—

※1 午後受付は15時まで ※2 水曜午前の予約外の一般内科は不可 ※3 源馬医師の診察は第2・4水曜日のみ ※4 岡田医師・奥村医師・芹澤医師の交替制 ※5 渡邊医師の診察は第4土曜日のみ(第2へ変更の場合有り) ※6 水曜午後の石黒医師の診察は第2・4のみ ※7 診察時間15時~16時 ◎禁煙外来は現在休止しております

		月	火	水	木	金	土
リウマチ 膠原病科	午前	※山田(予約制)	—	※山田(予約制)	※山田(初診)	※山田(予約制)	—
	午後	※山田(予約制)	—	※山田(予約制)	—	※山田(予約制)	—

※予約外の再診については要相談

		月	火	水	木	金	土
脳神経外科	午前	—	—	渡邊	—	—	—
	午後	—	—	—	※小野	—	—

※受付時間:12時~15時(診察開始時間:13時)

		月	火	水	木	金	土
循環器科	午前	※3 富樫	※3 富樫	※3 富樫	梶本	※2 ※3 富樫	丹原 (第2・4) (受付11時まで)
	午後	※1 富樫 (初診・紹介患者のみ)	富樫	藤林 (不整脈外来)(予約制) ※1 富樫(初診・紹介患者のみ)	梶本	梶本	—

◎初診・紹介患者でも午前中の受診、梶本医師の受診は可能です ※1 カテーテル検査・治療のため、長時間お待たせしてしまう場合があります。受診を希望される方は、お手数ですが事前にお問い合わせ下さい。 ※2 第4金曜日は休診 ※3 富樫医師の午前診察は9時30分開診

		月	火	水	木	金	土
外科	午前	小里	小里	瀬戸口(受付11:00まで)	原(受付11:00まで)	稲葉	※第2・4交替制 (受付11:00まで)
	午後	—	小里	瀬戸口(受付15:30まで)	原(予約制)	稲葉	—

※第2土曜日は瀬戸口医師 第4土曜日は稲葉医師(偶数月)、原医師(奇数月)

		月	火	水	木	金	土
乳腺外来	午後	—	—	※芹澤(予約制)	—	—	—

※第1・第5水曜日は休診

		月	火	水	木	金	土
整形外科	午前	※1 福塚(予約制) ※3 花田	※1 福塚(予約制) ※2 第1・3 石井 第2・4 佐々木(骨椎外来)	※1 福塚(予約制) ※4 布田	※1 福塚(予約制) (紹介患者可)	※1 福塚(予約制) (紹介患者可)	神田(第2・4)
	午後	花田 (予約制)	—	※5 第1・2 下肢一般外来 (受付:13時~16時)(診察14時開始) 第4 膝・スポーツ外来 (受付:13時~15時)(診察13時30分開始)	—	※6 森 (膝・股関節専門外来)	—

※1 当院他科受診中で整形外科の方は要相談 ※2 10時30分診察開始・一般整形不可 第5は休診 ※3 初再診受付10時30分まで ※4 初再診受付は11時まで ※5 第1・2は遠藤医師、第4は鈴木医師、一般整形は不可 ※6 一般整形不可・不定期

		月	火	水	木	金	土
泌尿器科	午前	松原(受付11:00まで)	—	—	※1 舘取	齋藤	—
	午後	松原	—	—	—	齋藤	—

※1 初診受付は11時まで、再診受付は11時30分まで

		月	火	水	木	金	土
※1 眼科	午前	尾花 (診察9:30開始)	高柳 (診察9:30開始)	朝岡聖子	—	朝岡亮 (診察9:30開始)	—
	午後	—	—	—	—	—	—

※1 受付時間:8時~11時

		月	火	水	木	金	土
皮膚科	午前	※1 杉浦	—	※1 杉浦	—	※1 杉浦	—
	午後	※2 杉浦	—	※2 杉浦	—	※2 杉浦	—

※1 診察9:30開始 ※2 15時30分受付終了