

# 恵愛だより

4月号  
No.243



3年以上苦しめられてきた新型コロナウイルス感染症も昨年5月から5類となり、皆様の生活も取り戻してきているのではないのでしょうか。我々医療者も一時のストレスからは少し開放された気分はありますが、コロナと共存していくことに変わりはありませんので、引き続き感染対策をとりながら、診療に当たって参ります。

当院は1月より電子カルテが稼働となり、業務の効率化と職員間の情報共有を図り、地域のみなさまによりよい医療が提供できるよう、職員一同取り組んでいます。

4月には、内科医師、整形外科医師をはじめとし、新入職の職員を迎えます。まだまだ医療従事者の人員不足という課題は解決されませんが、新しい仲間とともに、地域の皆様のかかりつけ医として、また、病気の予防と早期発見のための健診事業、住み慣れた地域でその人らしく生活できるよう支援する在宅事業を展開し、地域の皆様に必要とされる病院となるよう、決意を新たに、想いをひとつに職員一丸となって今年度も取り組んで参ります。

総看護部長 河野由佳子

## 花粉症のお薬

花粉症（アレルギー性鼻炎）は、花粉を異物と認識することで起きる免疫反応です。喘息やアトピーの症状が併発することもあります。

花粉症の薬としては、くしゃみや鼻水などを抑える薬（対症療法と、原因となる花粉（アレルゲン）を体に慣らしていく薬（免疫療法）があります。



## 対症療法

代表的な薬として抗ヒスタミン薬などがあり、ドラッグストアでも購入することができます。病院で医師が処方する薬は、それに加えて抗ロイコトリエン薬などがあり、症状や体質に合わせて薬が選択されます。特に高齢者や腎臓の機能が悪いといわれている方は、病院で処方してもらうことをおすすめします。

## 免疫療法

根本的な体質改善が期待できる治療法で、症状を和らげることが期待でき、注射で行う方法と舌の下で行う舌下錠があります。舌下免疫療法は、「スギ花粉」と「ダニ」に対しての薬があります。スギ花粉に対する薬は花粉が飛散していない時期に開始する必要があるため、症状が落ち着いた頃に医師にご相談ください。



環境省から花粉症に対しての詳しい資料がでていますので、興味がある方はぜひ調べてみてください。

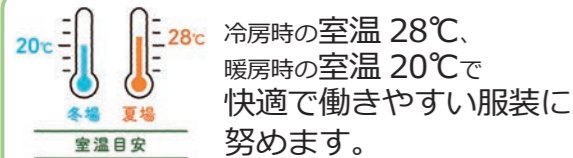
## 花粉症環境保健マニュアル 2022

[https://www.env.go.jp/chemi/anzen/kafun/2022\\_full.pdf](https://www.env.go.jp/chemi/anzen/kafun/2022_full.pdf)

## お知らせ

### クールビズ・ウォームビズの通年化について

年間を通して実施します



※通年化と同時に、「通年ノーネクタイ」を導入します。  
※一部の女性事務スタッフについて、制服を廃止しました。

## 患者相談窓口のご案内について

当院では、患者様、ご家族の方からの医学的な質問、並びに生活上・入院上の不安等、様々なご相談に対応するために院内に患者様専用の相談窓口を設置し、患者様からの相談内容に応じて、適切に対応できる体制を整えております。

**設置場所**：地域医療連携室内の相談窓口

**営業時間**：平日 8:30～17:00  
第2.4土曜日 8:30～12:15

## 求人情報

- 医師
- 薬剤師
- 臨床検査技師
- 看護師(病棟・内視鏡・透析)
- 訪問看護師

お問い合わせは総務課の望月まで、  
メールまたは電話でお願いいたします。  
E-mail [seireifuji@sis.seirei.or.jp](mailto:seireifuji@sis.seirei.or.jp)  
電話 0545-52-0780(代)

## ピンクリボンアドバイザーとは？

Q1. ピンクリボンアドバイザーとはどのような資格ですか

A1. 乳がん検診や、乳がんに対する知識を正しく持ち、職場や地域の人へ知識を広げ、乳がん健診を勧める活動です。

Q2. 利用者様へメッセージをお願いします。

A2. 乳がんの罹患率は現在、9人に1人の割合となっています。

早期発見であれば生存率も高く、治るがんです。その為には、市町の検診や職場の健診などで積極的に乳がん検診を受診することが大切です。

乳がん検診を受けたことがない方、  
乳がんに対する不安がある方、  
女性特有のがんで相談がしにくいなど、  
ぜひ、ピンクリボンアドバイザーに  
ご相談ください。

当院では健康診断にアドバイザーがおりますので、お気軽にお声がけください。

## 病院理念

私たちは、人と人とのつながりを大切にし、  
地域に貢献できる医療を目指します



一般財団法人 恵愛会 聖隷富士病院  
〒417-0026 富士市南町3番1号  
TEL: 0545-52-0780(代) FAX: 0545-52-5837



訪問看護ステーションけいあい  
TEL: 0545-54-2320  
FAX: 0545-54-2321

居宅介護支援事業所けいあい  
TEL: 0545-67-2221  
FAX: 0545-54-2321

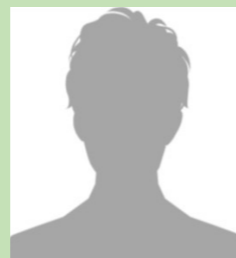
## 外科 新任医師



**医師氏名：**  
田井 優太  
(たい ゆうた)  
**出身大学：**  
浜松医科大学  
2017 年卒  
**専門領域：**  
消化器外科

**一言：**  
地域の医療に貢献できるよう精進致しますので、宜しくお願いします。

## 整形外科 新任医師



**医師氏名：**  
石井 崇之  
(いしい たかゆき)  
**出身大学：**  
東海大学  
2005 年卒  
**専門領域：**  
整形外科、  
手・肘の外科

**一言：**  
今までの経験を活かし、より良い医療を提供できるよう誠心誠意励んで参りますので、宜しくお願いします。

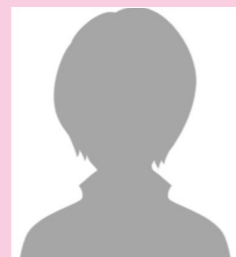
## 内科 新任医師



**医師氏名：**  
三鬼 慶太  
(みき けいた)  
**出身大学：**  
琉球大学  
1994 年卒  
**専門領域：**  
消化器内科、  
上部・下部内視鏡検査

**一言：**  
諸先輩方が築き上げた信頼と、各職種間の意思疎通、連携を大切に、誠意をもって診療にあたらして頂きますので、宜しくお願いします。

## 内科 新任医師



**医師氏名：**  
石山 唯子  
(いしやま ゆいこ)  
**出身大学：**  
東京医科歯科大学  
1999 年卒  
**専門領域：**  
内科一般

**一言：**  
クリニックで主に生活習慣病の患者さんを診てきましたが、病院での仕事を再開したく、4月から、心機一転、聖隷富士病院にて、頑張りたいと思います。

## 各科外来担当医一覧表

受付時間	午前 8:00~午前11:30 (診察開始時刻 9:00) ※一部の診療科を除く	【休診日】 日曜・祝日・第1・3・5・土曜日
	午後 13:00~午後16:00 (診察開始時刻 14:00) ※一部の診療科を除く	

2024年4月1日現在

		月	火	水	木	金	土
※1 内科	午前	芹澤 馬場(一般/肝臓) 藤原 清水(診察9:30開始)(~4/1) 三鬼(4/8~)	奥村 馬場(肝臓) 藤原	※2 芹澤(予約のみ) ※2 ※3 清水 (第1・3 診察9時30分開始)(4/17~) ※2 ※4 源馬 (第2・4 昼・内診・予約のみ)(診察10:00開始) ※2 石黒(腎臓)	奥村 芹澤 依馬(透析) 藤原	奥村 芹澤 藤原	※5 交替制(第2) 平野(第4) ※6 渡邊(アレルギー-外来)
	午後	馬場(一般/肝臓) 清水(受付13:00まで)(~4/1) 石山(4/8~)	馬場(一般/肝臓) 野村(呼吸器)	石山 野村(呼吸器) ※7 石黒(腎臓・予約制)	依馬(予約制) 三鬼	瀬尾	—

※1 午後受付は15時まで ※2 水曜午前の予約外一般内科は不可 ※3 清水医師の診察は第1・3水曜日のみ ※4 源馬医師の診察は第2・4水曜日のみ ※5 岡田医師・奥村医師・芹澤医師の交替制 ※6 渡邊医師の診察は第4土曜日のみ(第2へ変更の場合あり) ※7 水曜午後の石黒医師の診察は第2・4のみ ©禁煙外来は現在休止しております

		月	火	水	木	金	土
リウマチ 膠原病科	午前	※山田(予約制)	—	※山田(予約制)	※山田(初診)	※山田(予約制)	—
	午後	※山田(予約制)	—	※山田(予約制)	—	※山田(予約制)	—

※予約外の再診については要相談

		月	火	水	木	金	土
脳神経外科	午前	—	—	渡邊	—	—	—
	午後	—	—	—	清藤/佐々木(交代制)	—	—

※清藤医師と佐々木医師が1週ごと交代で診察

		月	火	水	木	金	土
循環器科	午前	片柳	片柳	藤林	梶本	片柳	丹原 (第2・4) (受付11時まで)
	午後	—	藤林 (診察14時30分開始)	藤林 (不整脈外来)(予約制)	梶本	梶本	—

◎初診・紹介患者でも午前中の受診、梶本医師の受診は可能です

		月	火	水	木	金	土
外科	午前	小里	小里	瀬戸口(受付11:00まで)	原(受付11:00まで)	田井	※第2・4交替制 (受付11:00まで)
	午後	—	小里	瀬戸口(受付15:30まで)	原(予約制)	田井	—

※第2土曜日は瀬戸口医師 ※第4土曜日は原医師

		月	火	水	木	金	土
整形外科	午前	※1 福塚(予約制) 門松	※1 福塚(予約制) ※2 第1・3 石井 第2・4 佐々木(骨椎外来)	※1 福塚(予約制) ※3 布田	※1 福塚 (予約制)(紹介患者可) 石井	※1 福塚(予約制) (紹介患者可)	神田(第2・4)
	午後	門松 石井	—	※4 第4 膝・スポーツ外来 (受付:13時~15時) (診察13時30分開始)	—	※5 森 (膝・股関節専門外来)	—

※1 当院他科受診中で整形外科の方は要相談 ※2 10時30分診療開始・一般整形不可 第5は休診 ※3 初再診受付は11時まで ※4 第4は鈴木医師、一般整形は不可 ※5 一般整形不可・不定期

		月	火	水	木	金	土
泌尿器科	午前	松原(受付11:00まで)	—	—	※1 舘取	齋藤	—
	午後	松原	—	—	—	齋藤	—

※1 初診受付は11時まで、再診受付は11時30分まで

		月	火	水	木	金	土
※1 眼科	午前	尾花 (診察9:30開始)	高柳 (診察9:30開始)	朝岡聖子	—	朝岡亮 (診察9:30開始)	—
	午後	—	—	—	—	—	—

※1 受付時間:8時~11時

		月	火	水	木	金	土
皮膚科	午前	※1 杉浦	—	※1 杉浦	—	※1 杉浦	—
	午後	※2 杉浦	—	※2 杉浦	—	※2 杉浦	—

※1 診察9:30開始 ※2 15時30分受付終了