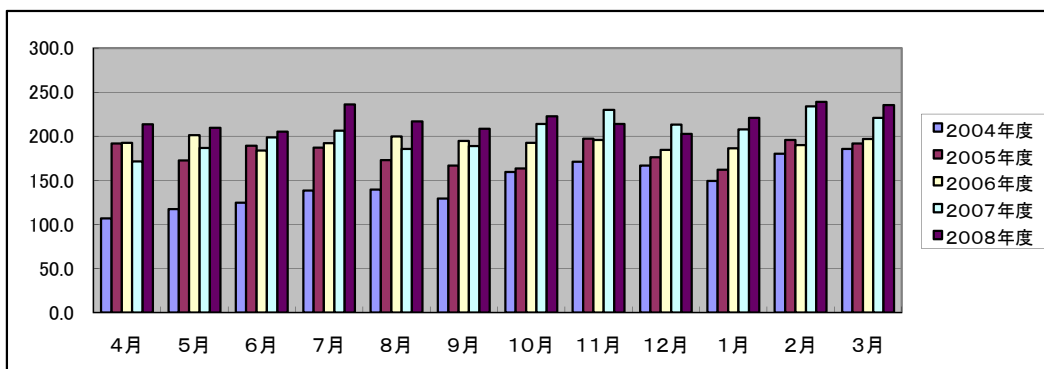


入院

●月別1日平均入院患者数

月	4月	5月	6月	7月	8月	9月	10月	11月	12月	1月	2月	3月	平均
2004年度	106.9	117.3	124.6	138.4	139.4	129.3	159.5	171.0	166.9	149.4	180.3	185.7	147.3
2005年度	191.8	172.6	189.2	186.9	173.0	166.6	163.5	197.2	176.3	162.1	195.7	191.7	180.4
2006年度	192.6	201.4	183.6	192.0	199.6	194.7	192.4	195.8	184.5	186.2	189.8	196.7	192.5
2007年度	171.4	186.8	198.5	206.3	185.8	188.9	213.9	229.9	213.1	207.9	233.8	220.8	204.7
2008年度	213.6	209.4	205.1	235.9	216.8	208.4	222.7	214.1	202.6	221.0	239.0	235.4	218.6

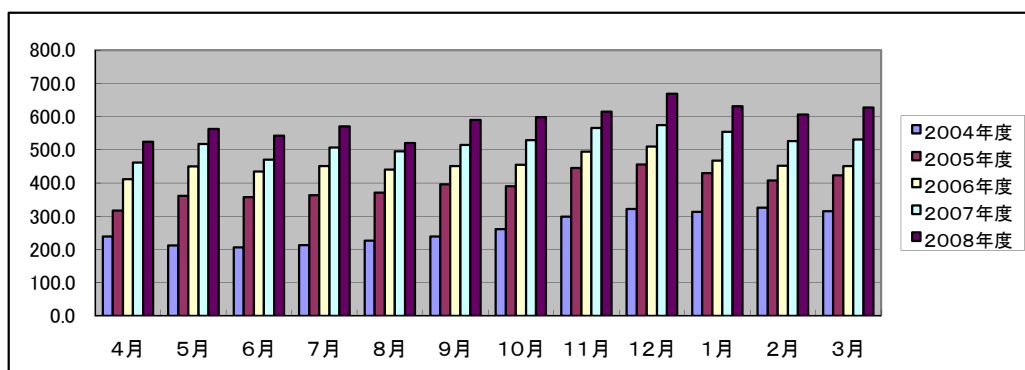


外来

●月別1日平均外来患者数推移

外来

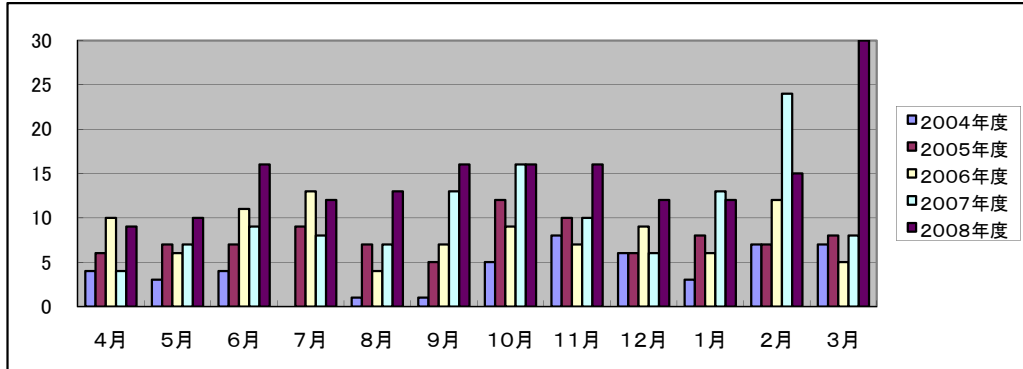
月	4月	5月	6月	7月	8月	9月	10月	11月	12月	1月	2月	3月	平均
2004年度	238.7	211.6	206.7	213.5	226.7	239.0	260.9	299.2	322.0	313.4	326.1	315.5	263.8
2005年度	317.0	361.8	357.2	363.6	371.0	396.5	390.2	445.0	455.8	430.0	407.7	423.0	392.3
2006年度	411.4	450.3	434.5	450.7	440.6	451.4	454.7	494.0	509.8	467.6	452.2	450.9	455.1
2007年度	461.8	517.2	470.8	507.2	495.1	515.0	528.8	565.3	574.7	554.5	526.0	531.0	519.8
2008年度	524.4	562.5	542.2	570.4	520.9	589.8	598.7	614.9	668.7	630.9	606.2	627.0	586.7



●月別手術件数推移

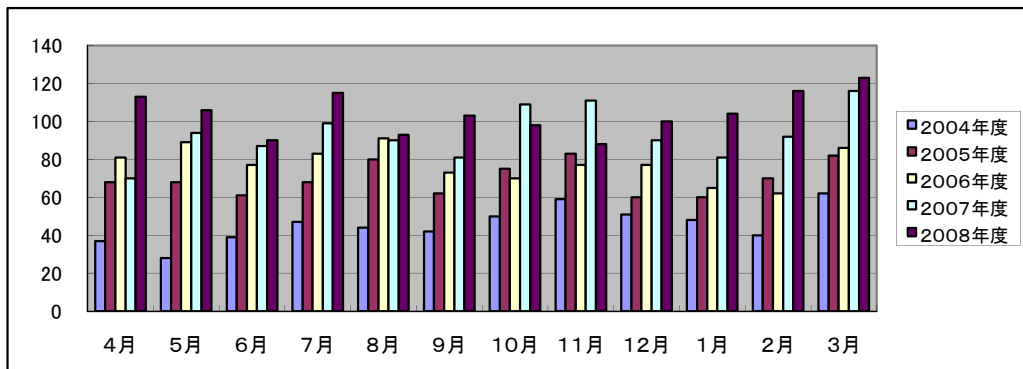
外来

点数	月	4月	5月	6月	7月	8月	9月	10月	11月	12月	1月	2月	3月	平均
2004年度		4	3	4	0	1	1	5	8	6	3	7	7	4.1
2005年度		6	7	7	9	7	5	12	10	6	8	7	8	7.7
2006年度		10	6	11	13	4	7	9	7	9	6	12	5	8.3
2007年度		4	7	9	8	7	13	16	10	6	13	24	8	10.4
2008年度		9	10	16	12	13	16	16	16	12	12	15	30	14.8



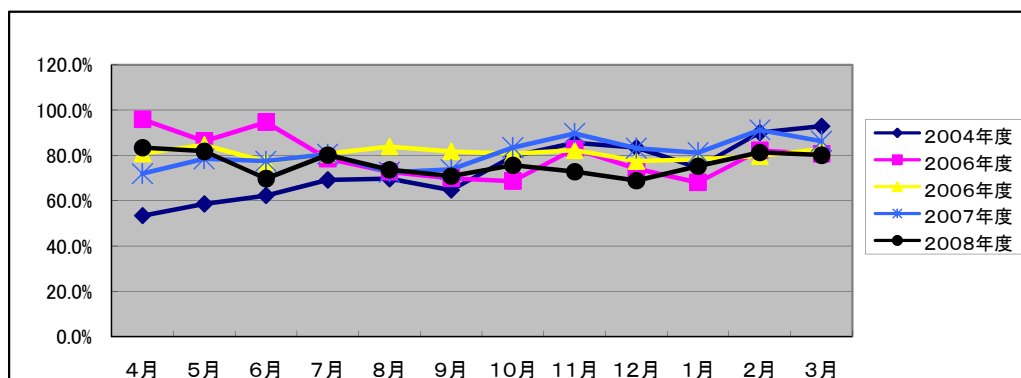
入院

点数	月	4月	5月	6月	7月	8月	9月	10月	11月	12月	1月	2月	3月	平均
2004年度		37	28	39	47	44	42	50	59	51	48	40	62	45.6
2005年度		68	68	61	68	80	62	75	83	60	60	70	82	69.8
2006年度		81	89	77	83	91	73	70	77	77	65	62	86	77.6
2007年度		70	94	87	99	90	81	109	111	90	81	92	116	93.3
2008年度		113	106	90	115	93	103	98	88	100	104	116	123	104.1



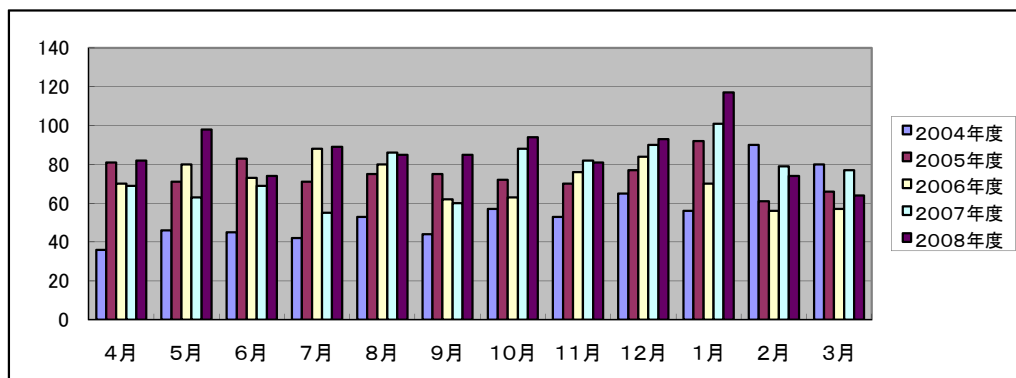
●月別病床利用率

月	4月	5月	6月	7月	8月	9月	10月	11月	12月	1月	2月	3月	平均
2004年度	53.4%	58.6%	62.3%	69.2%	69.7%	64.7%	79.7%	85.5%	83.4%	74.7%	90.1%	92.9%	73.7%
2005年度	95.9%	86.3%	94.6%	78.5%	72.7%	70.0%	68.7%	82.9%	74.1%	68.1%	82.2%	80.6%	79.6%
2006年度	80.9%	84.6%	77.2%	80.7%	83.9%	81.8%	80.8%	82.3%	77.5%	78.2%	79.7%	82.7%	80.9%
2007年度	72.0%	78.5%	77.5%	80.6%	72.6%	73.8%	83.5%	89.8%	83.2%	81.2%	91.3%	86.3%	80.9%
2008年度	83.4%	81.8%	69.8%	80.2%	73.7%	70.9%	75.7%	72.8%	68.9%	75.2%	81.3%	80.1%	76.2%



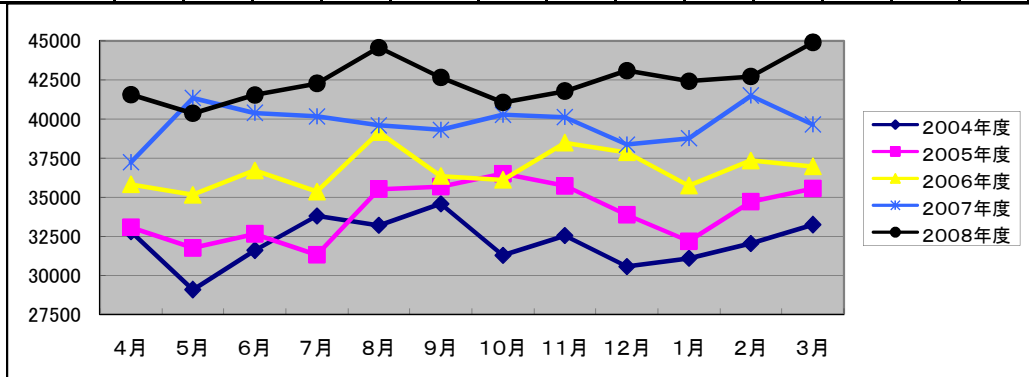
●救急車搬入件数推移

月	4月	5月	6月	7月	8月	9月	10月	11月	12月	1月	2月	3月	平均
2004年度	36	46	45	42	53	44	57	53	65	56	90	80	56
2005年度	81	71	83	71	75	75	72	70	77	92	61	66	75
2006年度	70	80	73	88	80	62	63	76	84	70	56	57	72
2007年度	69	63	69	55	86	60	88	82	90	101	79	77	77
2008年度	82	98	74	89	85	85	94	81	93	117	74	64	86



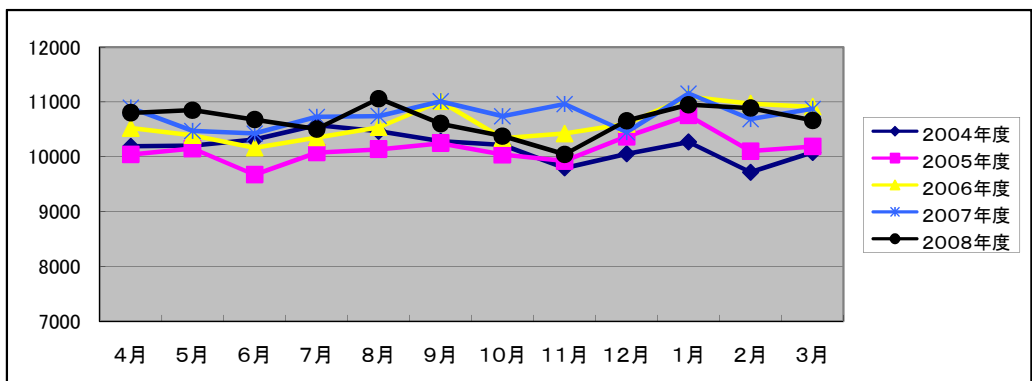
●入院平均単価推移

月	4月	5月	6月	7月	8月	9月	10月	11月	12月	1月	2月	3月	平均
2004年度	32800	29078	31598	33804	33200.8	34580	31281	32546	30561	31087	32036	33236	32153
2005年度	33078	31750	32640	31317	35507	35673	36508	35729	33872	32180	34714	35551	33839
2006年度	35817	35153	36710	35359	39153	36348	36100	38474	37867	35731	37346	36959	36748
2007年度	37234	41345	40378	40168	39591	39309	40266	40116	38364	38769	41486	39650	39761
2008年度	41563	40363	41540	42264	44574	42658	41058	41770	43096	42418	42716	44882	42435



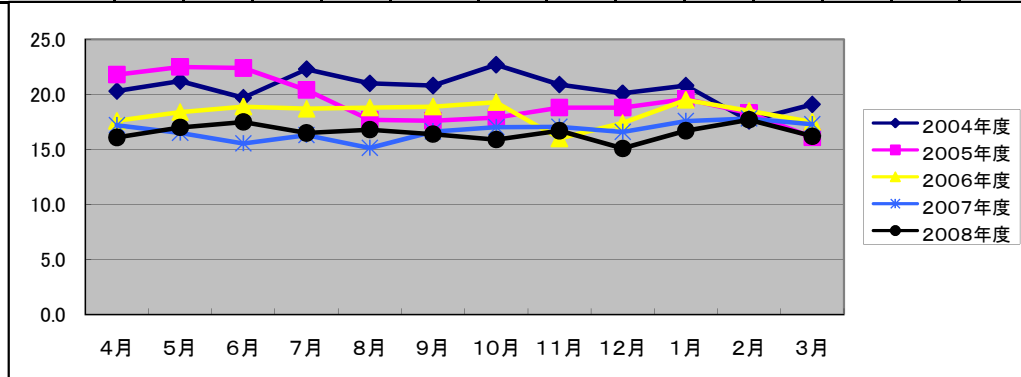
●外来平均単価推移

月	4月	5月	6月	7月	8月	9月	10月	11月	12月	1月	2月	3月	平均
2004年度	10194	10203	10316	10580	10468.1	10287	10216	9798	10056	10271	9719	10082	10159
2005年度	10044	10151	9676	10078	10136	10247	10041	9924	10368	10756	10105	10189	10147
2006年度	10526	10394	10165	10352	10539	11014	10342	10427	10600	11098	10973	10913	10608
2007年度	10897	10474	10426	10729	10745	11013	10741	10963	10450	11157	10688	10875	10763
2008年度	10802	10854	10681	10508	11064	10603	10378	10045	10660	10953	10892	10667	10670



●平均在院日数推移

月	4月	5月	6月	7月	8月	9月	10月	11月	12月	1月	2月	3月	平均
2004年度	20.3	21.2	19.7	22.3	21.0	20.8	22.7	20.9	20.1	20.8	17.6	19.1	20.4
2005年度	21.8	22.5	22.4	20.4	17.7	17.6	17.9	18.8	18.8	19.6	18.3	16.1	19.2
2006年度	17.6	18.4	18.9	18.7	18.8	18.9	19.3	16.0	17.4	19.5	18.5	17.5	18.3
2007年度	17.2	16.5	15.5	16.3	15.1	16.6	17.0	17.1	16.6	17.6	17.8	17.3	16.7
2008年度	16.1	17.0	17.5	16.5	16.8	16.4	15.9	16.7	15.1	16.7	17.7	16.2	16.1

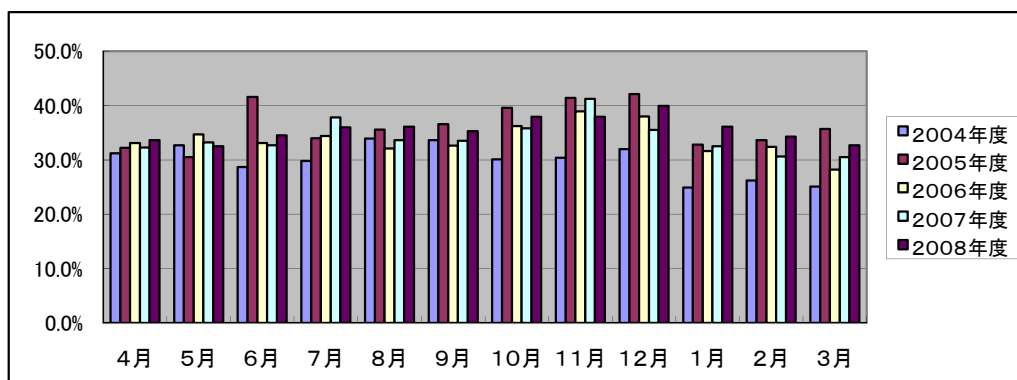


●病棟別在院日数推移

月	4月	5月	6月	7月	8月	9月	10月	11月	12月	1月	2月	3月	平均
A2病棟	12.9	15.4	17.9	15.6	16.3	19.7	19.9	17.9	17.3	17.3	15.6	15.6	16.5
A3病棟	24.9	20.6	25.0	21.7	24.4	17.9	19.6	21.2	15.3	23.1	25.7	25.7	21.4
A4病棟	24.9	23.9	22.3	23.4	19.0	22.1	21.7	25.9	24.0	21.8	26.2	26.2	23.0
A5病棟	13.6	15.8	14.8	17.9	16.7	14.7	14.5	14.3	12.8	14.1	17.3	17.3	15.0
B2病棟	/	/	7.8	7.8	8.4	8.4	7.7	8.8	9.9	10.8	9.3	9.3	9.0
B3病棟	7.1	7.7	10.9	11.4	14.4	17.1	11.7	13.0	9.4	12.3	13.5	13.5	10.9
C3病棟	37.2	55.3	42.1	30.8	36.5	42.9	38.7	35.4	28.3	28.1	35.5	35.5	38.0

●紹介率推移

月	4月	5月	6月	7月	8月	9月	10月	11月	12月	1月	2月	3月	平均
2004年度	31.2%	32.7%	28.7%	29.8%	33.9%	33.6%	30.1%	30.4%	32.0%	24.9%	26.2%	25.1%	29.9%
2005年度	32.2%	30.5%	41.6%	34.0%	35.6%	36.6%	39.6%	41.4%	42.1%	32.8%	33.6%	35.7%	36.3%
2006年度	33.1%	34.7%	33.1%	34.4%	32.1%	32.6%	36.2%	38.9%	38.0%	31.6%	32.4%	28.2%	33.8%
2007年度	32.3%	33.2%	32.7%	37.8%	33.6%	33.5%	35.8%	41.2%	35.5%	32.5%	30.6%	30.5%	34.1%
2008年度	33.6%	32.5%	34.5%	36.0%	36.1%	35.3%	37.9%	37.9%	39.9%	36.1%	34.3%	32.7%	35.6%



●診療科別紹介率

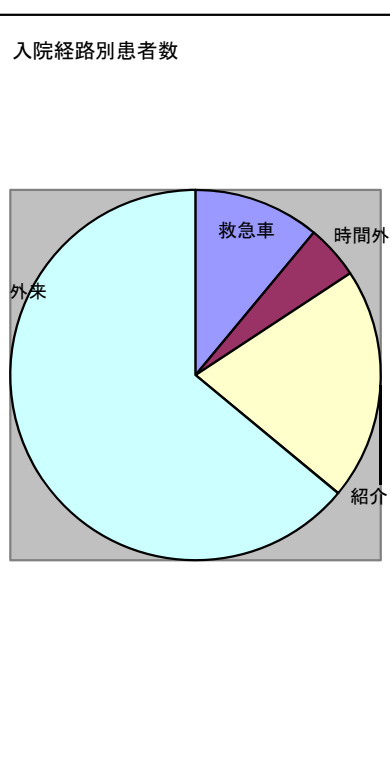
月	4月	5月	6月	7月	8月	9月	10月	11月	12月	1月	2月	3月	平均
内科	32.9%	31.4%	30.2%	37.8%	40.1%	40.8%	40.1%	40.6%	36.7%	36.5%	36.8%	34.9%	36.5%
循環	82.1%	94%	65%	85.0%	61.1%	57.7%	84.0%	88.9%	76.2%	90.0%	88.9%	94.4%	79.8%
神内	100.0%	0.0%	133.3%	50.0%	50.0%	80.0%	25.0%	100.0%	50.0%	100.0%	100.0%	166.7%	78.1%
メンタル	0.0%	0.0%	50.0%	0.0%	0.0%	0.0%	0.0%	33.3%	0.0%	0.0%	100.0%	200.0%	30.4%
小児	9.0%	47.2%	25.4%	28.7%	17.2%	19.8%	14.1%	15.2%	11.7%	6.3%	6.5%	5.4%	19.4%
外科	34.7%	24.2%	31.7%	41.2%	47.7%	40.1%	42.1%	51.1%	57.7%	46.5%	34.7%	30.9%	40.6%
皮膚科	0.0%	0.0%	27.8%	0.0%	0.0%	0.0%	0.0%	6.3%	12.5%	0.0%	12.5%	41.2%	8.3%
婦人科	21.4%	16.7%	16.7%	0.0%	0.0%	10.0%	10.0%	37.5%	0.0%	14.3%	25.0%	8.3%	13.3%
整形	33.2%	32.7%	26.7%	32.3%	33.7%	25.5%	32.7%	28.7%	37.8%	31.4%	39.0%	29.7%	31.9%
脳外	0.0%	57.1%	57.1%	16.7%	0.0%	9.1%	45.5%	0.0%	33.3%	0.0%	12.5%	33.3%	24.4%
呼外	40.0%	100.0%	66.7%	54.5%	66.7%	75.0%	64.3%	81.3%	86.7%	84.6%	50.0%	100.0%	71.3%
泌尿器	75.0%	20.8%	27.0%	35.3%	34.7%	34.9%	52.8%	26.9%	40.5%	32.0%	28.6%	41.7%	35.8%
眼科	17.8%	15.4%	10.8%	15.4%	18.4%	16.3%	25.0%	24.2%	14.3%	25.0%	15.0%	26.5%	18.5%
耳鼻科	10.0%	0.0%	11.1%	48.0%	0.0%	0.0%	0.0%	0.0%	5.9%	6.3%	0.0%	20.0%	4.4%
放射線科	100.0%	100.0%	100.0%	95.2%	100.0%	110.0%	100.0%	94.1%	100.0%	100.0%	100.0%	100.0%	107.1%
リハビリ科	100.0%	100.0%	100.0%	0.0%	0.0%	0.0%	100.0%	300.1%	0.0%	0.0%	100.0%	100.0%	91.7%
緩和医療科	175.0%	100.0%	100.0%	200.0%	120.0%	100.0%	116.7%	80.0%	100.0%	166.7%	128.6%	0.0%	124.1%
和漢診療科	0.0%	0.0%	0.0%	0.0%	6.7%	0.0%	27.3%	50.0%	0.0%	0.0%	50.0%	0.0%	7.8%
形成外科	0.0%	0.0%	0.0%	0.0%	0.0%	25.0%	33.3%	0.0%	0.0%	50.0%	0.0%	25.0%	20.8%
合計	33.6%	34.5%	32.5%	36.0%	36.1%	35.3%	37.9%	37.9%	39.9%	36.1%	34.3%	32.7%	35.6%

●診療科別紹介患者数

月	4月	5月	6月	7月	8月	9月	10月	11月	12月	1月	2月	3月	平均
内科	67	59	68	93	96	83	85	81	83	96	83	73	80.6
循環	14	7	14	10	6	10	13	12	11	18	3	13	10.9
神内	2	0	2	1	1	4	1	2	2	1	2	2	1.7
メンタル	0	0	1	0	0	0	0	1	0	0	1	0	0.3
小児	9	91	35	38	20	18	14	15	11	7	7	9	22.8
外科	37	23	41	62	65	49	66	67	87	57	48	37	53.3
皮膚科	0	0	0	0	0	0	0	1	1	0	1	0	0.3
婦人科	3	1	2	0	0	1	2	2	0	2	3	1	1.4
整形	64	41	42	68	66	43	60	49	55	44	59	60	54.3
脳外	0	4	4	1	0	1	5	0	1	0	1	2	1.6
呼外	2	6	8	12	7	12	8	13	11	11	6	6	8.5
泌尿器	15	8	10	16	16	14	19	7	17	8	13	15	13.2
眼科	8	6	4	8	7	7	9	8	3	6	3	9	6.5
耳鼻科	2	0	1	1	0	0	0	0	1	1	0	3	0.8
放射線科	27	25	34	21	23	24	28	16	20	17	24	20	23.3
リハビリ科	1	1	2	0	0	0	1	1	0	0	1	2	0.8
緩和医療科	4	3	10	11	11	14	15	6	5	4	13	2	8.2
和漢診療科	0	0	0	0	1	0	3	1	0	0	1	0	0.5
形成外科	0	0	0	0	0	1	1	0	0	2	1	2	0.6
合計	255.0	275.0	278.0	342.0	319.0	280.0	329.0	282.0	308.0	272.0	269.0	254.0	288.6

●入院経路別患者数

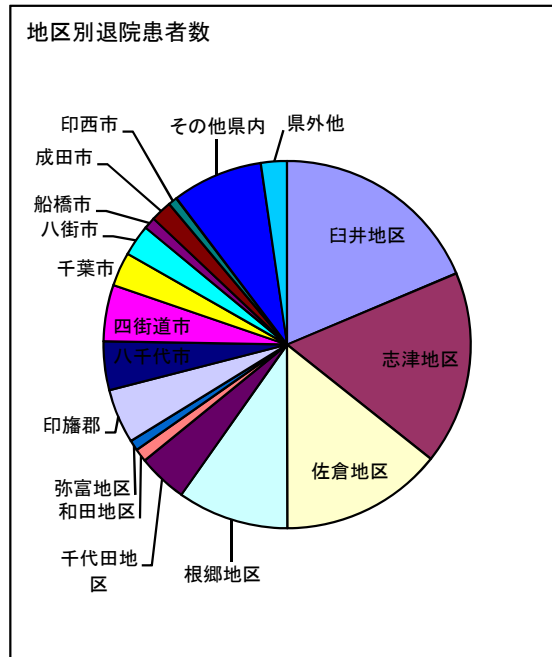
	件数(件)				構成比(%)				
	合計	救急車	時間外	紹介	外来	救急車	時間外	紹介	外来
総内	181	78	27	12	64	43.1%	14.9%	6.6%	35.4%
腎内	648	66	18	147	417	10.2%	2.8%	22.7%	64.4%
代謝	83	6	8	16	53	7.2%	9.6%	19.3%	63.9%
呼内	0	0	0	0	0	0.0%	0.0%	0.0%	0.0%
消内	284	34	13	46	191	12.0%	4.6%	16.2%	67.3%
循環	369	60	21	68	220	16.3%	5.7%	18.4%	59.6%
神内	0	0	0	0	0	0.0%	0.0%	0.0%	0.0%
小児	310	2	4	53	251	0.6%	1.3%	17.1%	81.0%
外科	988	77	54	188	669	7.8%	5.5%	19.0%	67.7%
血管	151	0	1	27	123	0.0%	0.7%	17.9%	81.5%
婦人	1	1	0	0	0	100.0%	0.0%	0.0%	0.0%
整形	811	130	50	177	454	16.0%	6.2%	21.8%	56.0%
呼外	173	4	2	30	137	2.3%	1.2%	17.3%	79.2%
泌尿器	54	5	4	6	39	9.3%	7.4%	11.1%	72.2%
眼科	160	0	2	30	128	0.0%	1.3%	18.8%	80.0%
リハビリ	9	2	0	4	3	22.2%	0.0%	44.4%	33.3%
緩和	108	12	0	74	22	11.1%	0.0%	68.5%	20.4%



●地区別患者数

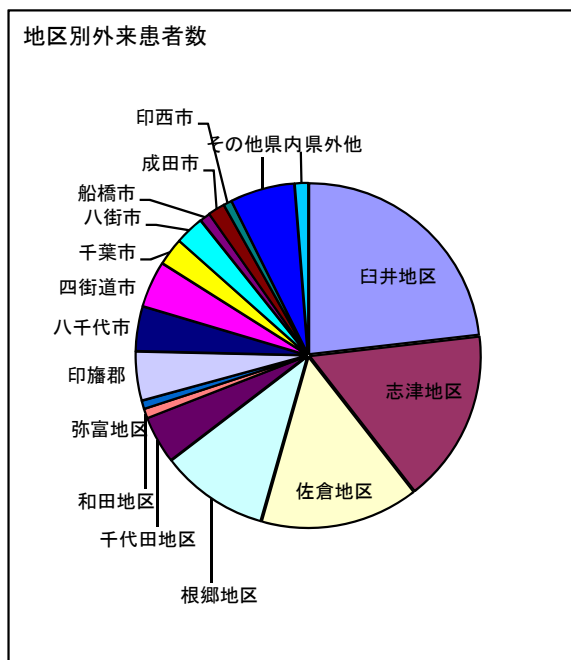
退院患者(2008年度実績)

地区	人数	比率
臼井地区	806	18.7%
志津地区	736	17.0%
佐倉地区	618	14.3%
根郷地区	423	9.8%
千代田地区	188	4.4%
和田地区	50	1.2%
弥富地区	40	0.9%
佐倉市小計	2,861	66.2%
印旛郡	207	4.8%
八千代市	185	4.3%
四街道市	215	5.0%
千葉市	129	3.0%
八街市	119	2.8%
船橋市	45	1.0%
成田市	80	1.9%
印西市	35	0.8%
その他県内	346	8.0%
県外他	99	2.3%
合計	4,321	100.0%



外来患者(2008年度実績)

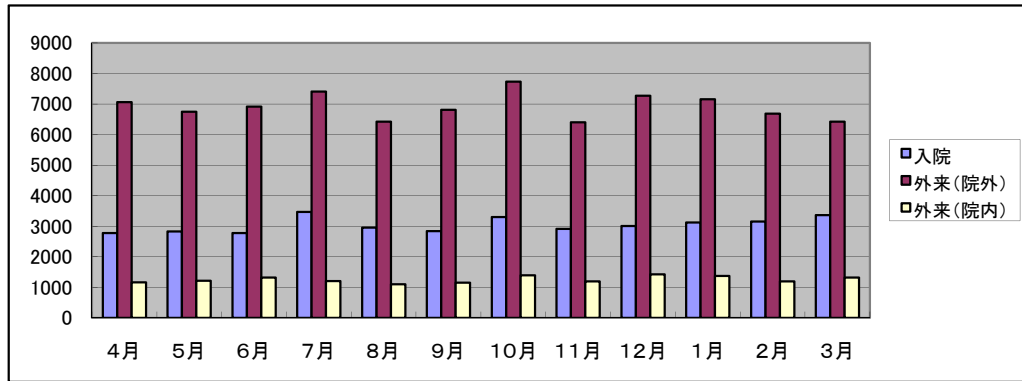
地区	人数	比率
臼井地区	39,858	23.2%
志津地区	28,038	16.3%
佐倉地区	25,693	14.9%
根郷地区	17,535	10.2%
千代田地区	7,697	4.5%
和田地区	1,563	0.9%
弥富地区	1,338	0.8%
佐倉市小計	121,722	70.8%
印旛郡	7,924	4.6%
八千代市	7,241	4.2%
四街道市	7,521	4.4%
千葉市	4,461	2.6%
八街市	4,711	2.7%
船橋市	1,706	1.0%
成田市	2,723	1.6%
印西市	1,350	0.8%
その他県内	10,479	6.1%
県外他	2,160	1.3%
合計	171,998	100.0%



●処方箋枚数推移

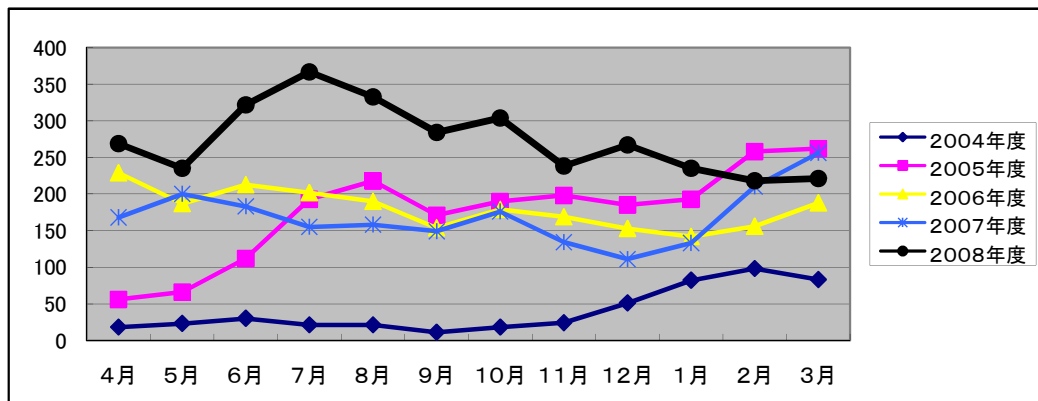
2008年度

入外	月	4月	5月	6月	7月	8月	9月	10月	11月	12月	1月	2月	3月	平均
入院		2772	2827	2775	3472	2955	2840	3296	2913	3012	3124	3149	3368	3042
外来(院外)		7065	6747	6915	7405	6421	6814	7734	6404	7272	7155	6680	6424	6920
外来(院内)		1164	1211	1316	1207	1097	1148	1394	1194	1428	1371	1197	1321	1254
合計		11001	10785	11006	12084	10473	10802	12424	10511	11712	11650	11026	11113	11216



●服薬指導件数推移

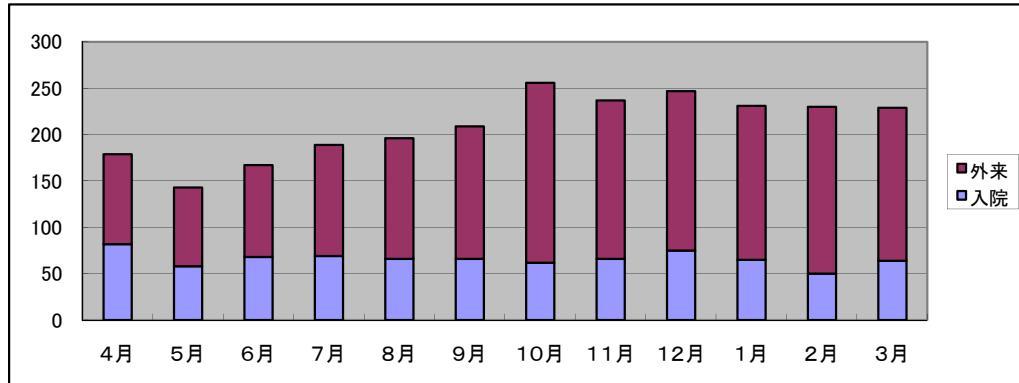
年度	月	4月	5月	6月	7月	8月	9月	10月	11月	12月	1月	2月	3月	平均
2004年度		18	23	30	21	21	11	18	24	51	82	98	83	40.0
2005年度		56	66	112	193	218	171	190	198	185	193	258	262	175.2
2006年度		229	187	213	202	190	154	179	169	153	142	156	188	180.2
2007年度		168	200	183	155	158	149	176	134	111	133	210	256	169.4
2008年度		269	235	322	367	333	284	304	238	267	235	218	221	274.4



●栄養指導件数

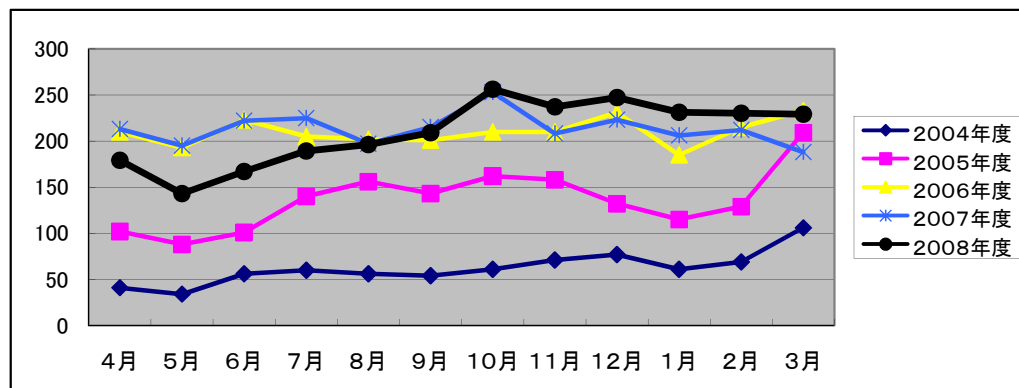
2008年度

入外	月	4月	5月	6月	7月	8月	9月	10月	11月	12月	1月	2月	3月	平均
入院		82	58	68	69	66	66	62	66	75	65	50	64	66
外来		97	85	99	120	130	143	194	171	172	166	180	165	144
合計		179	143	167	189	196	209	256	237	247	231	230	229	209



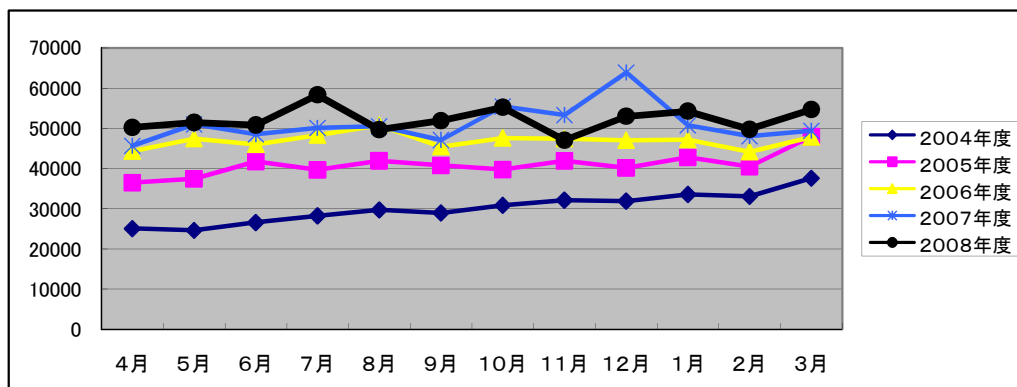
●栄養指導件数推移

年度	月	4月	5月	6月	7月	8月	9月	10月	11月	12月	1月	2月	3月	平均
2004年度		41	34	56	60	56	54	61	71	77	61	69	106	62.2
2005年度		102	88	101	140	156	143	162	158	132	115	129	209	136.3
2006年度		210	193	223	205	202	201	210	210	231	185	215	233	209.8
2007年度		213	195	222	225	197	215	253	208	223	206	212	188	213.1
2008年度		179	143	167	189	196	209	256	237	247	231	230	229	209.4



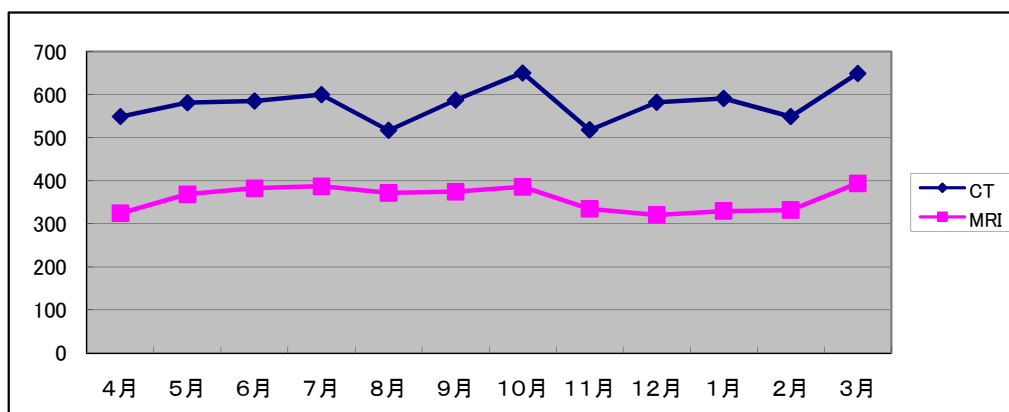
●検体検査件数

入外	月	4月	5月	6月	7月	8月	9月	10月	11月	12月	1月	2月	3月	平均
2004年度		25103	24658	26605	28267	29743	28983	30864	32159	31922	33574	33080	37608	30214
2005年度		36496	37468	41770	39677	41945	40763	39730	41917	40168	42749	40455	47954	40924
2006年度		44314	47441	46047	48350	50802	45430	47627	47428	47063	47187	44190	47838	46976
2007年度		45678	50970	48517	50102	50531	47133	55470	53295	63876	50742	48042	49385	51145
2008年度		50256	51481	50828	58332	49701	51915	55239	47079	53006	54288	49793	54682	52217



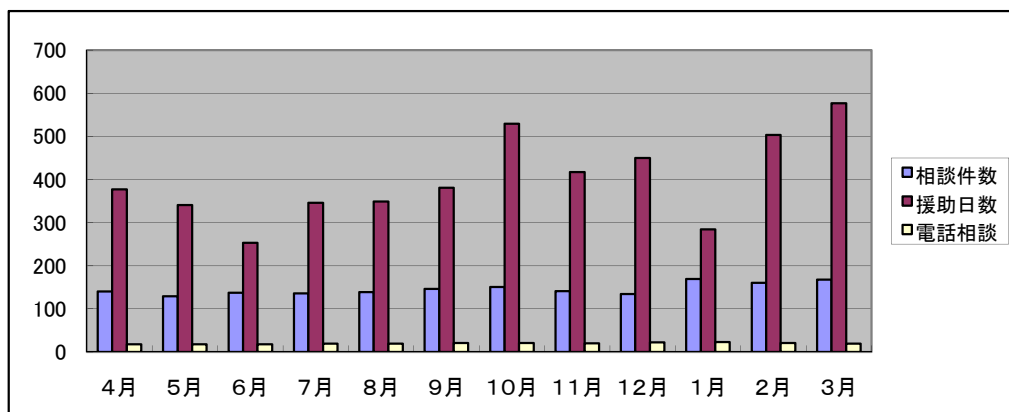
●画像診断件数(CTMRI)

入外	月	4月	5月	6月	7月	8月	9月	10月	11月	12月	1月	2月	3月	平均
CT		549	581	585	600	517	587	650	518	582	591	549	649	579.8
MRI		325	369	383	387	372	375	386	335	321	330	332	394	359.1
合計		874	950	968	987	889	962	1036	853	903	921	881	1043	938.9



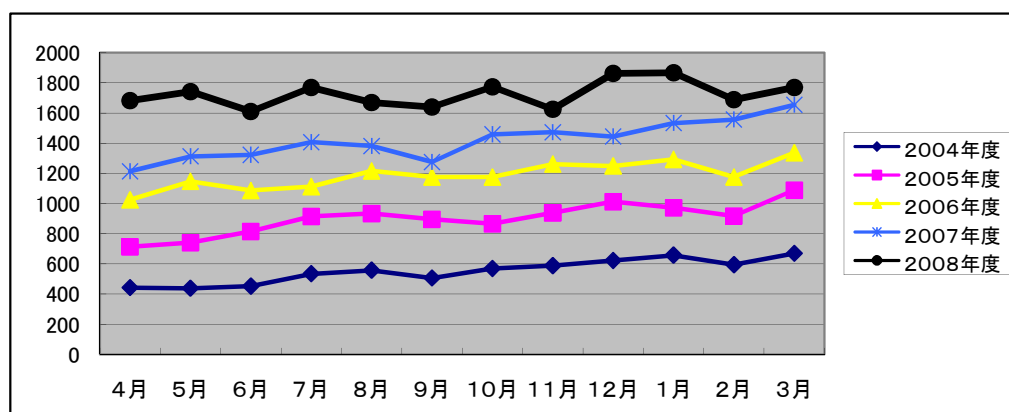
●医療相談件数

入外	月	4月	5月	6月	7月	8月	9月	10月	11月	12月	1月	2月	3月	平均
	相談件数	140	129	137	136	139	146	151	141	134	169	160	168	146
	新規件数(再掲)	100	95	108	94	103	101	94	96	97	114	103	111	101
	援助日数	377	341	253	346	349	381	529	417	450	284	503	577	401
	電話相談	18	18	18	19	19	21	21	20	22	23	21	19	20



●透析件数

年度	月	4月	5月	6月	7月	8月	9月	10月	11月	12月	1月	2月	3月	平均
2004年度		442	438	452	534	557	506	569	588	622	657	594	669	552
2005年度		713	741	815	915	933	895	866	938	1011	971	917	1088	900
2006年度		1,025	1,147	1086	1112	1216	1176	1175	1261	1249	1292	1176	1335	1,188
2007年度		1,213	1,312	1322	1406	1381	1275	1458	1472	1444	1533	1557	1654	1,419
2008年度		1,681	1,741	1609	1768	1669	1638	1772	1624	1862	1866	1687	1768	1,724



●診療報酬請求書件数

入外	月	4月	5月	6月	7月	8月	9月	10月	11月	12月	1月	2月	3月	平均
	入院	545	523	500	595	534	501	558	525	505	543	548	591	539
	外来	7730	7792	7885	8468	8015	8161	8791	8495	9076	8452	8452	8081	8283
	合計	8275	8315	8385	9063	8549	8662	9349	8990	9581	8995	8900	8672	8822