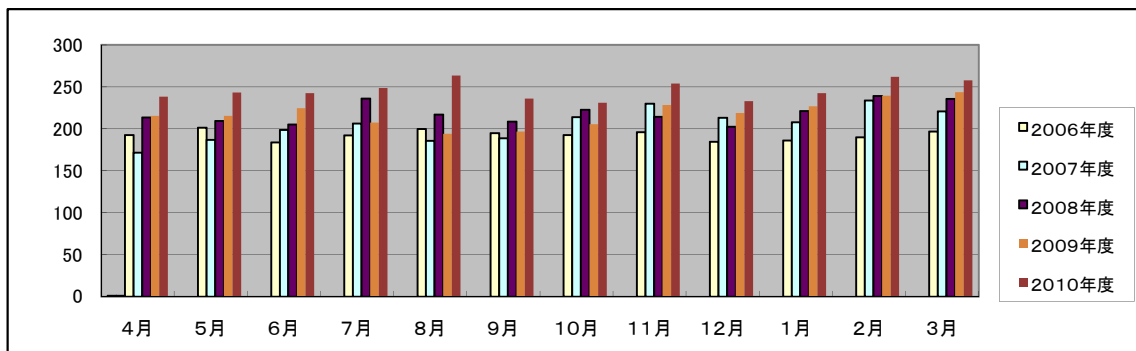


入院

●月別1日平均入院患者数

月	4月	5月	6月	7月	8月	9月	10月	11月	12月	1月	2月	3月	平均
2006年度	192.6	201.4	183.6	192.0	199.6	194.7	192.4	195.8	184.5	186.2	189.8	196.7	192.5
2007年度	171.4	186.8	198.5	206.3	185.8	188.9	213.9	229.9	213.1	207.9	233.8	220.8	204.7
2008年度	213.6	209.4	205.1	235.9	216.8	208.4	222.7	214.1	202.6	221.0	239.0	235.4	218.6
2009年度	215.3	215.4	224.6	207.2	194.2	196.7	205.5	228.2	218.9	226.7	239.4	243.4	217.8
2010年度	238.4	243.1	242.4	248.7	263.6	236.1	231.2	253.9	233.0	242.3	262.0	257.8	245.9

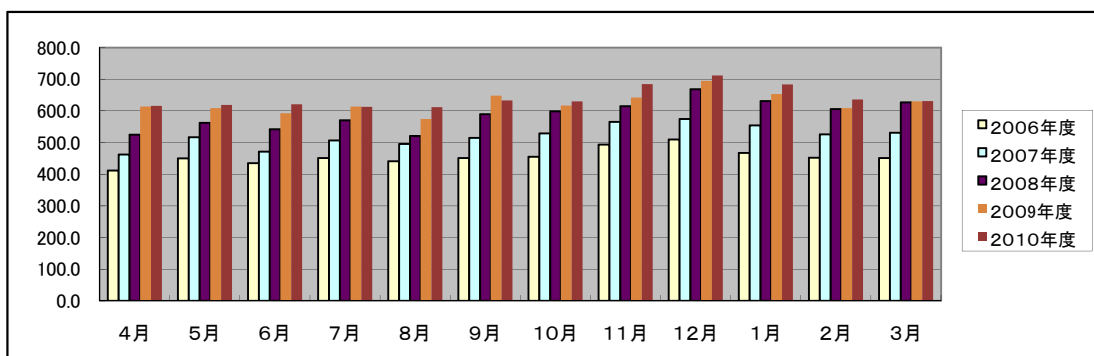


外来

●月別1日平均外来患者数推移

外来

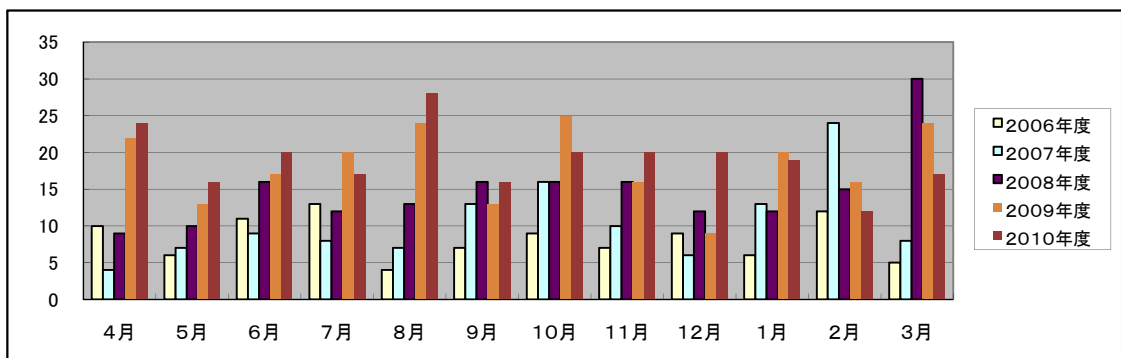
月	4月	5月	6月	7月	8月	9月	10月	11月	12月	1月	2月	3月	平均
2006年度	411.4	450.3	434.5	450.7	440.6	451.4	454.7	494.0	509.8	467.6	452.2	450.9	455.1
2007年度	461.8	517.2	470.8	507.2	495.1	515.0	528.8	565.3	574.7	554.5	526.0	531.0	519.8
2008年度	524.4	562.5	542.2	570.4	520.9	589.8	598.7	614.9	668.7	630.9	606.2	627.0	586.7
2009年度	613.7	608.6	592.3	613.4	574.6	648.6	616.7	642.0	694.4	653.3	608.7	630.3	623.7
2010年度	616.4	619.1	620.6	613.2	611.7	633.1	629.9	684.8	711.8	683.3	635.7	631.2	639.9



●月別手術件数推移

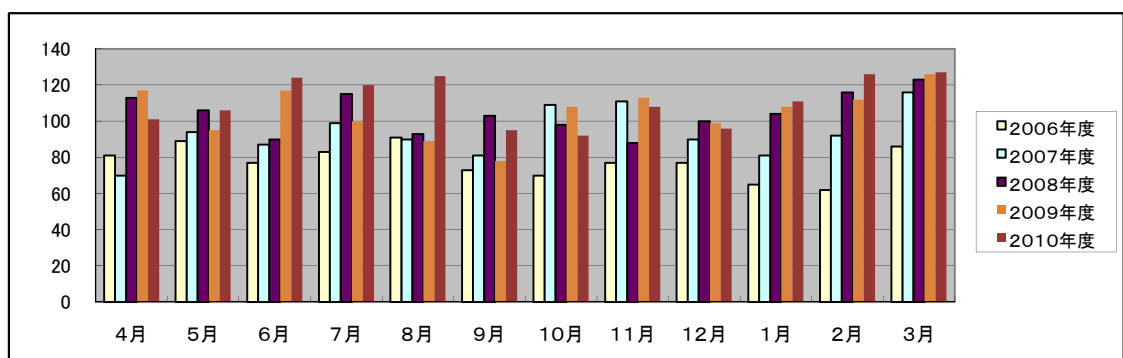
外来

点数	月	4月	5月	6月	7月	8月	9月	10月	11月	12月	1月	2月	3月	平均
2006年度		10	6	11	13	4	7	9	7	9	6	12	5	8.3
2007年度		4	7	9	8	7	13	16	10	6	13	24	8	10.4
2008年度		9	10	16	12	13	16	16	16	12	12	15	30	14.8
2009年度		22	13	17	20	24	13	25	16	9	20	16	24	18.3
2010年度		24	16	20	17	28	16	20	20	20	19	12	17	19.1



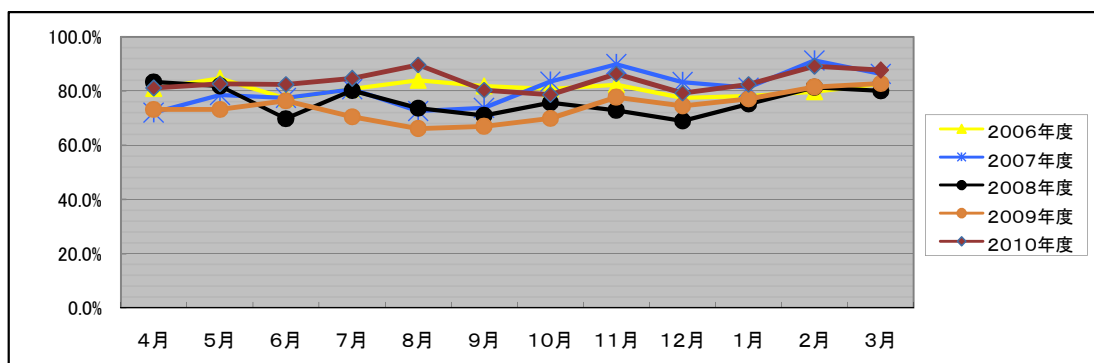
入院

点数	月	4月	5月	6月	7月	8月	9月	10月	11月	12月	1月	2月	3月	平均
2006年度		81	89	77	83	91	73	70	77	77	65	62	86	77.6
2007年度		70	94	87	99	90	81	109	111	90	81	92	116	93.3
2008年度		113	106	90	115	93	103	98	88	100	104	116	123	104.1
2009年度		117	95	117	100	89	78	108	113	99	108	112	126	105.2
2010年度		101	106	124	120	125	95	92	108	96	111	126	127	110.9



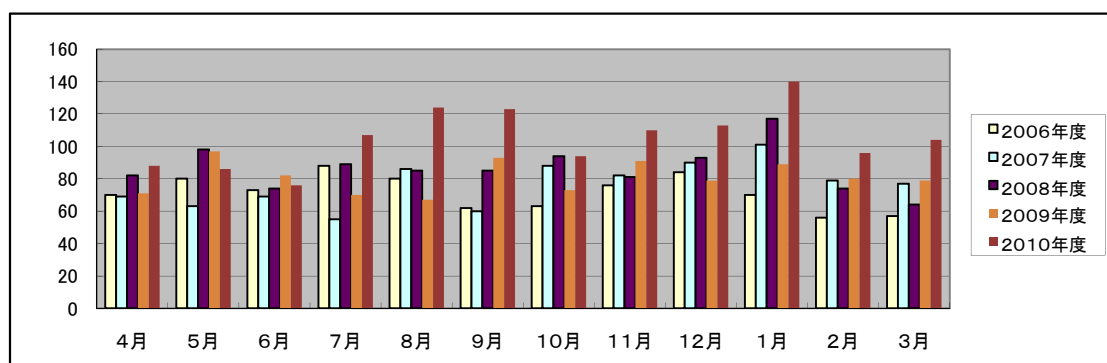
●月別病床利用率

月	4月	5月	6月	7月	8月	9月	10月	11月	12月	1月	2月	3月	平均
2006年度	80.9%	84.6%	77.2%	80.7%	83.9%	81.8%	80.8%	82.3%	77.5%	78.2%	79.7%	82.7%	80.9%
2007年度	72.0%	78.5%	77.5%	80.6%	72.6%	73.8%	83.5%	89.8%	83.2%	81.2%	91.3%	86.3%	80.9%
2008年度	83.4%	81.8%	69.8%	80.2%	73.7%	70.9%	75.7%	72.8%	68.9%	75.2%	81.3%	80.1%	76.2%
2009年度	73.2%	73.2%	76.4%	70.5%	66.1%	66.9%	69.9%	77.6%	74.4%	77.1%	81.4%	82.8%	74.1%
2010年度	81.1%	82.7%	82.5%	84.6%	89.7%	80.3%	78.6%	86.4%	79.3%	82.4%	89.1%	87.7%	83.7%



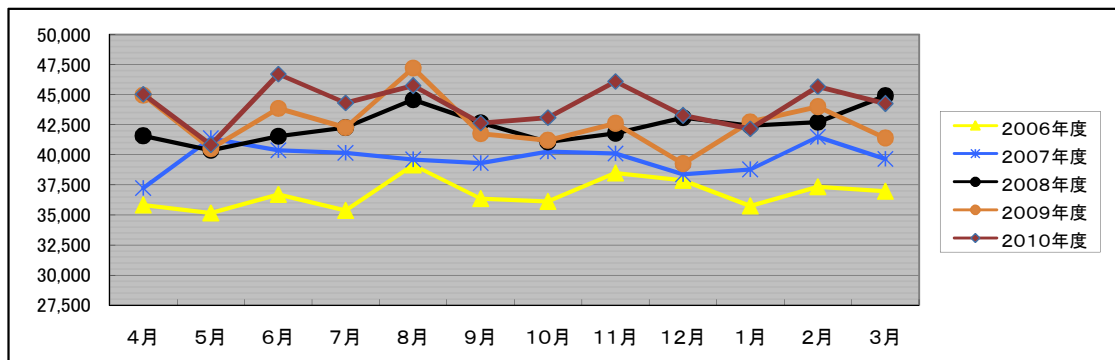
●救急車搬入件数推移

月	4月	5月	6月	7月	8月	9月	10月	11月	12月	1月	2月	3月	平均
2006年度	70	80	73	88	80	62	63	76	84	70	56	57	72
2007年度	69	63	69	55	86	60	88	82	90	101	79	77	77
2008年度	82	98	74	89	85	85	94	81	93	117	74	64	86
2009年度	71	97	82	70	67	93	73	91	79	89	80	79	81
2010年度	88	86	76	107	124	123	94	110	113	140	96	104	105



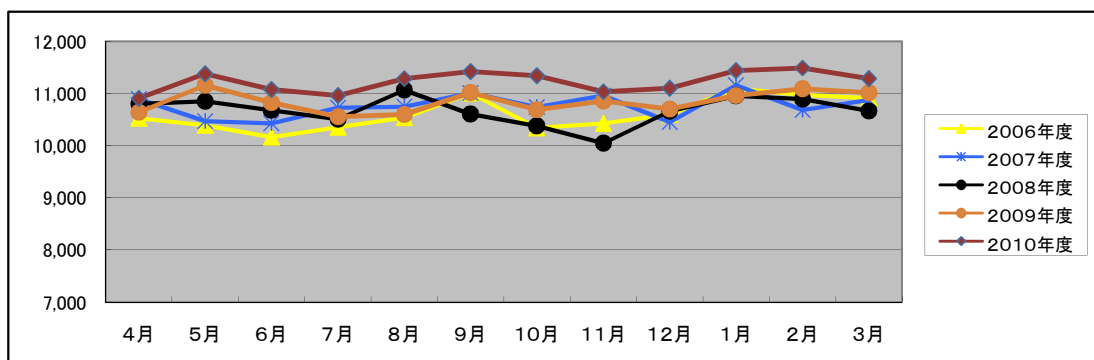
●入院平均単価推移

月	4月	5月	6月	7月	8月	9月	10月	11月	12月	1月	2月	3月	平均
2006年度	35,817	35,153	36,710	35,359	39,153	36,348	36,100	38,474	37,867	35,731	37,346	36,959	36,748
2007年度	37,234	41,345	40,378	40,168	39,591	39,309	40,266	40,116	38,364	38,769	41,486	39,650	39,761
2008年度	41,563	40,363	41,540	42,264	44,574	42,658	41,058	41,770	43,096	42,418	42,716	44,882	42,435
2009年度	44,950	40,506	43,861	42,265	47,212	41,752	41,189	42,593	39,240	42,738	43,985	41,374	42,600
2010年度	45,038	40,820	46,712	44,308	45,736	42,641	43,087	46,097	43,265	42,165	45,663	44,246	44,163



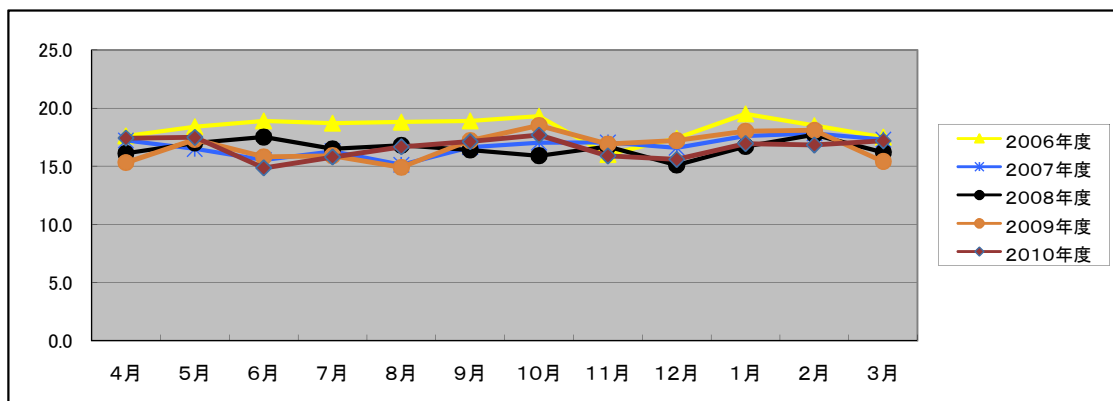
●外来平均単価推移

月	4月	5月	6月	7月	8月	9月	10月	11月	12月	1月	2月	3月	平均
2006年度	10,526	10,394	10,165	10,352	10,539	11,014	10,342	10,427	10,600	11,098	10,973	10,913	10,608
2007年度	10,897	10,474	10,426	10,729	10,745	11,013	10,741	10,963	10,450	11,157	10,688	10,875	10,763
2008年度	10,802	10,854	10,681	10,508	11,064	10,603	10,378	10,045	10,660	10,953	10,892	10,667	10,670
2009年度	10,645	11,157	10,827	10,560	10,600	11,016	10,694	10,859	10,707	10,962	11,089	11,020	10,840
2010年度	10,905	11,377	11,077	10,960	11,290	11,421	11,340	11,036	11,101	11,439	11,493	11,285	11,223



●平均在院日数推移

月	4月	5月	6月	7月	8月	9月	10月	11月	12月	1月	2月	3月	平均
2006年度	17.6	18.4	18.9	18.7	18.8	18.9	19.3	16.0	17.4	19.5	18.5	17.5	18.3
2007年度	17.2	16.5	15.5	16.3	15.1	16.6	17.0	17.1	16.6	17.6	17.8	17.3	16.7
2008年度	16.1	17.0	17.5	16.5	16.8	16.4	15.9	16.7	15.1	16.7	17.7	16.2	16.1
2009年度	15.3	17.3	15.8	15.9	14.9	17.2	18.5	16.9	17.2	18.0	18.1	15.4	16.7
2010年度	17.4	17.5	14.9	15.8	16.7	17.1	17.7	15.9	15.6	17.0	16.8	17.2	16.6

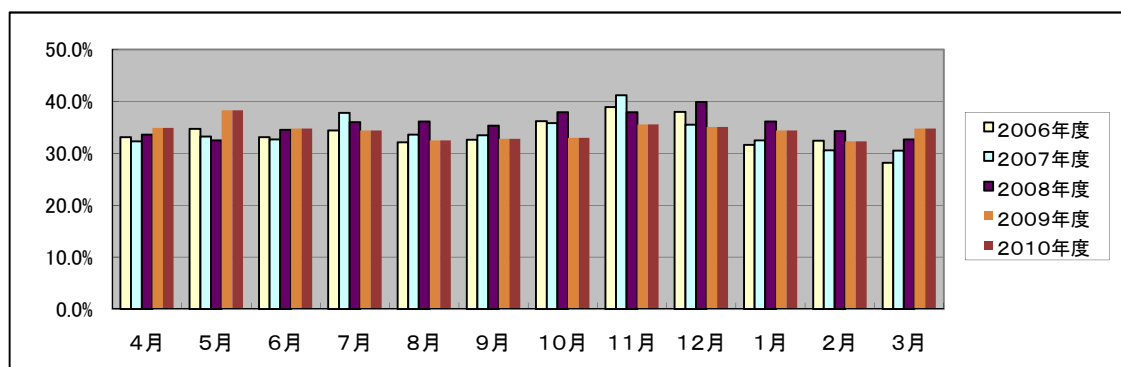


●病棟別在院日数推移

月	4月	5月	6月	7月	8月	9月	10月	11月	12月	1月	2月	3月	平均
A2病棟	16.4	16.4	12.1	13.1	16.5	12.9	16.4	14.5	14.6	13.5	14.0	13.7	14.3
A3病棟	25.3	21.9	21.8	24.8	23.7	21.1	21.7	21.5	20.6	24.2	22.8	22.5	22.6
A4病棟	23.7	25.5	23.2	25.5	21.9	29.2	27.9	20.4	19.9	22.9	21.0	24.1	23.5
A5病棟	15.7	18.6	14.6	14.3	14.5	13.4	15.7	14.7	14.0	12.8	17.7	17.8	15.2
B2病棟	12.4	10.3	9.3	13.4	15.0	18.5	15.4	17.0	16.5	18.3	13.5	15.0	14.1
B3病棟	9.5	10.6	8.8	6.5	7.8	12.8	7.5	7.3	7.6	14.0	9.6	7.6	8.7
C3病棟	31.2	45.1	41.3	54.6	30.9	33.0	40.9	47.4	57.8	41.6	40.3	44.7	41.0

●紹介率推移

月	4月	5月	6月	7月	8月	9月	10月	11月	12月	1月	2月	3月	平均
2006年度	33.1%	34.7%	33.1%	34.4%	32.1%	32.6%	36.2%	38.9%	38.0%	31.6%	32.4%	28.2%	33.8%
2007年度	32.3%	33.2%	32.7%	37.8%	33.6%	33.5%	35.8%	41.2%	35.5%	32.5%	30.6%	30.5%	34.1%
2008年度	33.6%	32.5%	34.5%	36.0%	36.1%	35.3%	37.9%	37.9%	39.9%	36.1%	34.3%	32.7%	35.6%
2009年度	34.9%	38.3%	34.8%	34.4%	32.5%	32.8%	33.0%	35.6%	35.1%	34.4%	32.3%	34.8%	34.5%
2010年度	34.9%	38.3%	34.8%	34.4%	32.5%	32.8%	33.0%	35.6%	35.1%	34.4%	32.3%	34.8%	34.5%



●診療科別紹介率

月	4月	5月	6月	7月	8月	9月	10月	11月	12月	1月	2月	3月	平均
内科	39.7%	33.4%	37.0%	48.4%	48.6%	49.8%	42.8%	42.6%	49.7%	38.5%	34.8%	47.8%	42.5%
循環	78.9%	93%	120%	100.0%	60.0%	75.0%	75.0%	0.0%	25.0%	66.7%	100.0%	100.0%	79.3%
神内	42.9%	100.0%	100.0%	100.0%	50.0%	100.0%	0.0%	100.0%	75.0%	100.0%	100.0%	100.0%	86.8%
メンタル	40.0%	40.0%	66.7%	100.0%	33.3%	0.0%	33.3%	0.0%	66.7%	50.0%	50.0%	100.0%	48.3%
小児	9.9%	40.4%	31.5%	33.0%	21.2%	23.6%	10.1%	16.3%	18.6%	10.4%	10.3%	10.1%	20.3%
外科	38.1%	37.6%	37.7%	49.2%	46.7%	45.4%	48.1%	57.7%	69.9%	46.1%	49.6%	52.2%	48.6%
血外	25.0%	21.1%	17.4%	17.9%	7.1%	30.0%	0.0%	5.9%	44.4%	8.3%	14.3%	28.6%	18.3%
皮膚科	0.0%	11.1%	0.0%	9.5%	0.0%	0.0%	0.0%	0.0%	0.0%	8.3%	0.0%	16.7%	4.2%
整形	32.9%	34.3%	30.9%	35.2%	38.2%	37.9%	48.2%	40.7%	50.5%	44.1%	38.1%	42.4%	39.2%
脳外	10.0%	5.3%	9.5%	33.3%	15.0%	30.8%	11.8%	13.3%	7.7%	7.7%	17.9%	21.4%	14.9%
呼外	53.8%	69.2%	55.6%	64.7%	70.0%	77.8%	78.3%	93.3%	100.0%	69.2%	72.7%	100.0%	74.5%
泌尿器	38.9%	22.2%	21.1%	29.0%	27.5%	19.4%	39.6%	51.4%	22.4%	27.5%	29.4%	36.1%	30.5%
眼科	25.0%	21.9%	21.4%	17.9%	25.7%	23.1%	27.8%	23.8%	47.4%	21.7%	18.5%	20.8%	23.9%
耳鼻科	8.3%	0.0%	5.3%	14.3%	7.7%	5.3%	0.0%	16.7%	0.0%	10.3%	7.7%	4.0%	7.1%
放射線科	100.0%	100.0%	100.0%	100.0%	100.0%	100.0%	100.0%	100.0%	100.0%	100.0%	100.0%	100.0%	100.0%
リハビリ科	100.0%	100.0%	66.7%	0.0%	75.0%	100.0%	100.0%	0.0%	0.0%	0.0%	0.0%	0.0%	78.6%
緩和医療科	88.9%	150.0%	66.7%	300.0%	100.0%	183.3%	150.0%	100.0%	150.0%	114.3%	166.7%	120.0%	127.9%
和漢診療科	28.6%	0.0%	28.6%	14.3%	0.0%	0.0%	0.0%	0.0%	0.0%	0.0%	20.0%	0.0%	9.7%
形成外科	16.7%	8.3%	10.0%	26.7%	19.0%	0.0%	22.2%	0.0%	16.7%	12.5%	37.5%	14.3%	15.2%
合計	38.2%	37.4%	34.1%	41.8%	39.7%	42.1%	41.1%	42.6%	48.5%	36.0%	35.1%	40.9%	39.4%

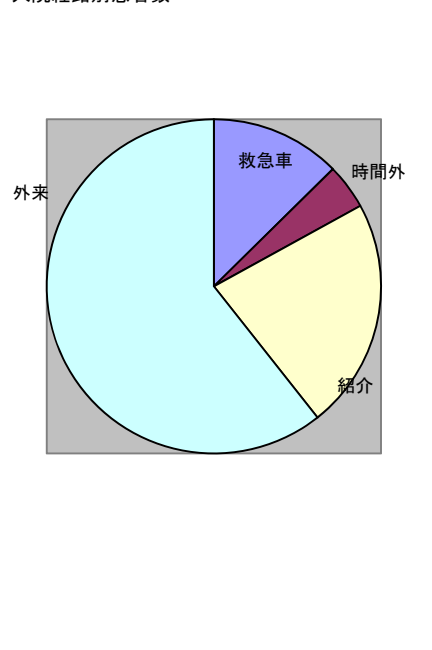
●診療科別紹介患者数

月	4月	5月	6月	7月	8月	9月	10月	11月	12月	1月	2月	3月	平均
内科	85	78	89	100	117	85	92	82	115	90	69	92	91
循環	9	5	9	3	2	5	1	0	1	2	2	2	3
神内	3	4	3	5	2	2	0	6	2	7	8	3	4
メンタル	2	2	2	1	1	0	1	0	1	1	1	1	1
小児	6	46	37	35	22	12	9	15	16	12	10	10	19
外科	31	36	52	55	62	48	67	91	109	51	48	48	58
血外	4	4	4	5	2	6	0	1	4	1	1	4	3
皮膚科	0	2	0	2	0	0	0	0	0	1	0	2	1
婦人科	0	0	0	0	0	0	0	0	0	0	0	0	0
整形	57	55	53	71	75	58	61	66	72	66	54	65	63
脳外	2	1	2	5	3	5	2	1	1	1	3	2	2
呼外	6	8	5	10	13	7	18	15	8	8	8	8	10
泌尿器	14	8	8	9	10	6	18	18	11	11	8	13	11
眼科	6	7	6	5	9	6	5	5	9	6	5	5	6
耳鼻科	1	0	1	3	2	1	1	2	0	3	1	1	1
放射線科	15	15	17	21	9	18	21	15	16	10	10	13	15
リハビリ科	1	1	2	0	3	1	3	0	0	0	0	0	1
緩和医療科	15	10	6	3	11	15	10	3	9	15	7	12	10
和漢診療科	2	0	2	1	0	0	0	0	0	0	2	0	1
形成外科	1	1	1	3	4	0	2	1	2	2	1	0	2
合計	260	283	299	337	347	275	311	321	376	287	238	281	301

●入院経路別患者数

	件数(件)					構成比(%)			
	合計	救急車	時間外	紹介	外来	救急車	時間外	紹介	外来
総内	422	146	57	73	146	34.6%	13.5%	17.3%	34.6%
腎内	703	90	23	189	401	12.8%	3.3%	26.9%	57.0%
代謝	75	4	2	15	54	5.3%	2.7%	20.0%	72.0%
呼内	0	0	0	0	0	0.0%	0.0%	0.0%	0.0%
消内	349	29	13	77	230	8.3%	3.7%	22.1%	65.9%
循環	94	32	7	16	39	34.0%	7.4%	17.0%	41.5%
神内	0	0	0	0	0	0.0%	0.0%	0.0%	0.0%
小児	325	6	7	58	254	1.8%	2.2%	17.8%	78.2%
外科	1041	75	42	236	688	7.2%	4.0%	22.7%	66.1%
血管	52	0	0	10	42	0.0%	0.0%	19.2%	80.8%
整形	995	170	42	219	564	17.1%	4.2%	22.0%	56.7%
呼外	222	6	4	35	177	2.7%	1.8%	15.8%	79.7%
泌尿器	50	5	2	5	38	10.0%	4.0%	10.0%	76.0%
眼科	161	0	2	25	134	0.0%	1.2%	15.5%	83.2%
リハビリ	0	0	0	0	0	#####	#####	#####	#####
緩和	108	17	0	70	21	15.7%	0.0%	64.8%	19.4%

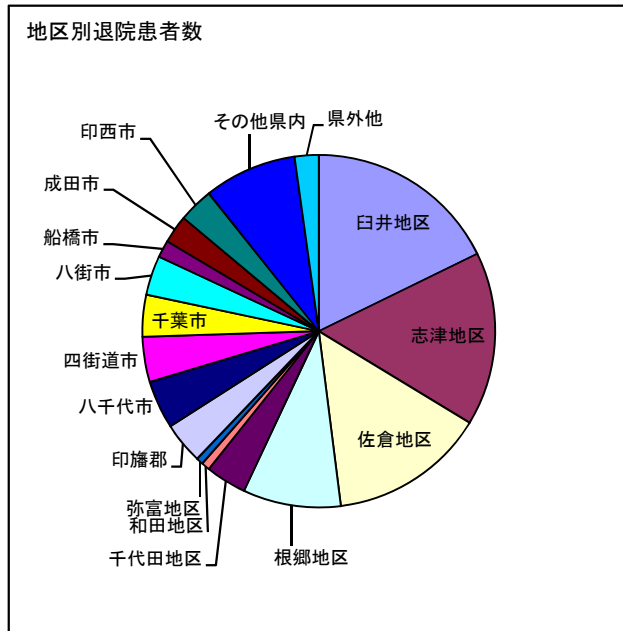
入院経路別患者数



●地区別患者数

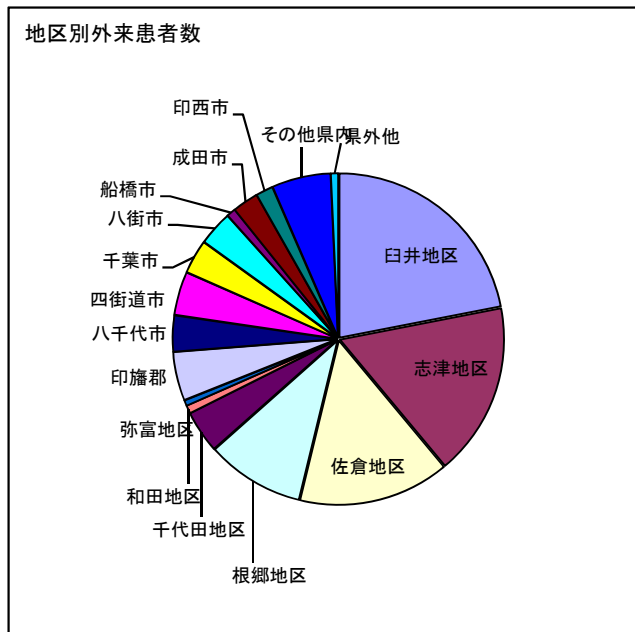
退院患者(2010年度実績)

地区	人数	比率
臼井地区	810	17.8%
志津地区	725	15.9%
佐倉地区	653	14.3%
根郷地区	409	9.0%
千代田地区	171	3.8%
和田地区	35	0.8%
弥富地区	29	0.6%
<b>佐倉市小計</b>	<b>2,832</b>	<b>62.1%</b>
印旛郡	173	3.8%
八千代市	202	4.4%
四街道市	189	4.1%
千葉市	174	3.8%
八街市	165	3.6%
船橋市	72	1.6%
成田市	117	2.6%
印西市	146	3.2%
その他県内	387	8.5%
県外他	101	2.2%
合計	4,558	100.0%



外来患者(2010年度実績)

地区	人数	比率
臼井地区	41,365	21.9%
志津地区	32,072	17.0%
佐倉地区	27,972	14.8%
根郷地区	18,171	9.6%
千代田地区	7,873	4.2%
和田地区	1,484	0.8%
弥富地区	1,059	0.6%
<b>佐倉市小計</b>	<b>129,996</b>	<b>69.0%</b>
印旛郡	9,058	4.8%
八千代市	6,672	3.5%
四街道市	8,083	4.3%
千葉市	6,275	3.3%
八街市	6,459	3.4%
船橋市	1,657	0.9%
成田市	4,819	2.6%
印西市	3,202	1.7%
その他県内	10,881	5.8%
県外他	1,390	0.7%
合計	188,492	100.0%

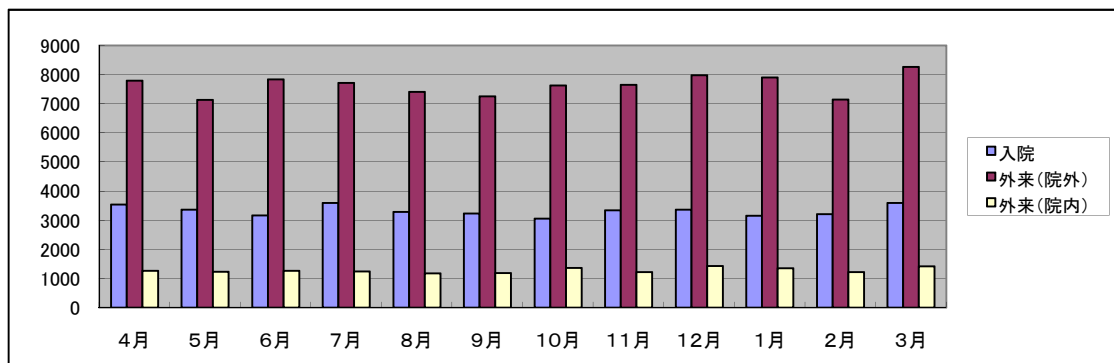




●処方箋枚数推移

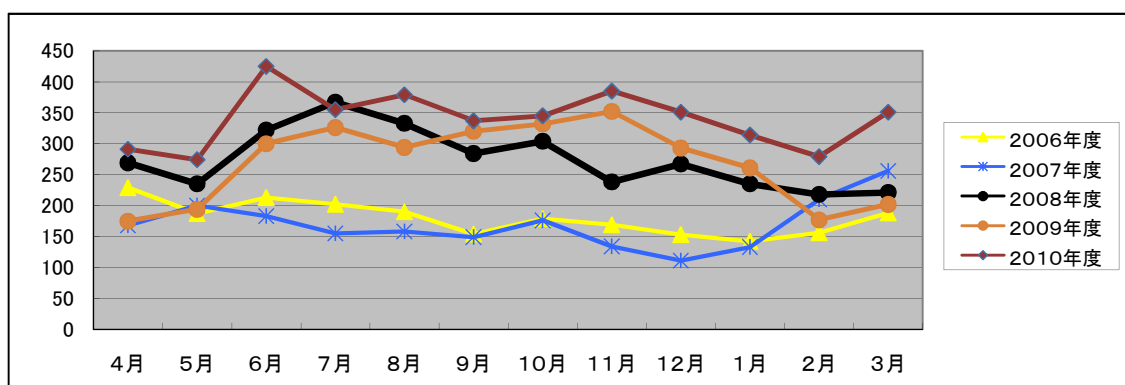
2010年度

入外	月	4月	5月	6月	7月	8月	9月	10月	11月	12月	1月	2月	3月	平均
入院		3537	3358	3169	3598	3286	3233	3050	3340	3368	3155	3211	3589	3325
外来(院外)		7793	7135	7833	7717	7407	7258	7627	7645	7981	7898	7140	8261	7641
外来(院内)		1264	1232	1269	1247	1178	1183	1358	1217	1429	1354	1215	1417	1280
合計		12594	11725	12271	12562	11871	11674	12035	12202	12778	12407	11566	13267	12246



●服薬指導件数推移

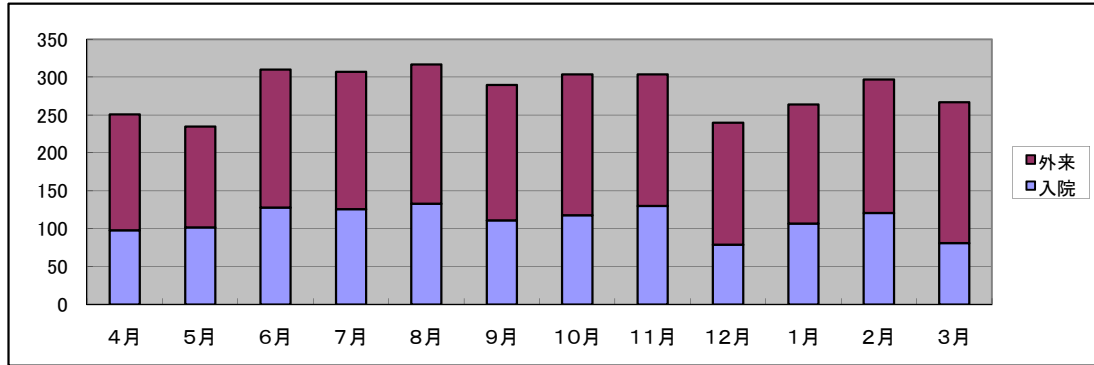
年度	月	4月	5月	6月	7月	8月	9月	10月	11月	12月	1月	2月	3月	平均
2006年度		229	187	213	202	190	154	179	169	153	142	156	188	180.2
2007年度		168	200	183	155	158	149	176	134	111	133	210	256	169.4
2008年度		269	235	322	367	333	284	304	238	267	235	218	221	274.4
2009年度		175	194	300	326	294	320	332	352	293	261	177	202	268.8
2010年度		291	274	425	355	379	337	345	385	351	314	279	351	340.5



●栄養指導件数

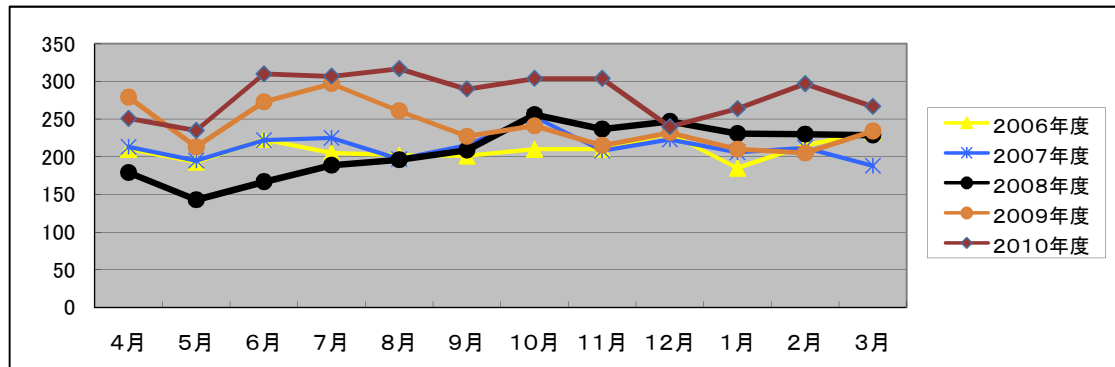
2010年度

入外	月	4月	5月	6月	7月	8月	9月	10月	11月	12月	1月	2月	3月	平均
入院		98	102	128	126	133	111	118	130	79	107	121	81	111
外来		153	133	182	181	184	179	186	174	161	157	176	186	171
合計		251	235	310	307	317	290	304	304	240	264	297	267	282



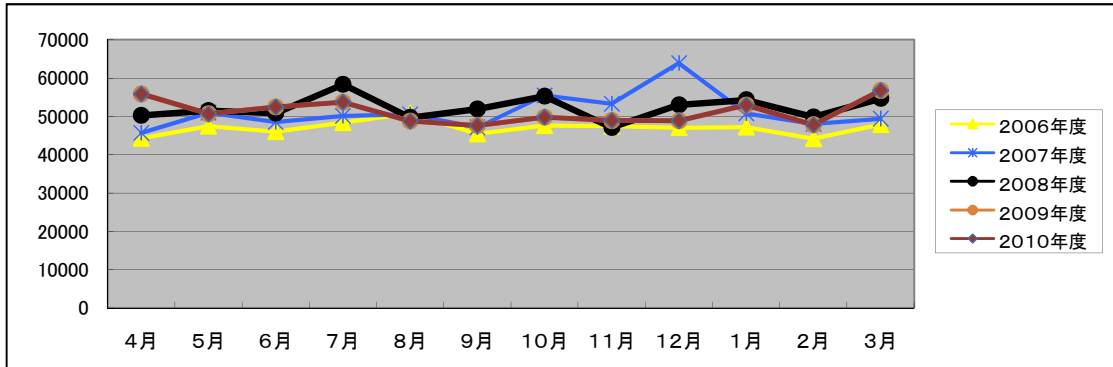
●栄養指導件数推移

年度	月	4月	5月	6月	7月	8月	9月	10月	11月	12月	1月	2月	3月	平均
2006年度		210	193	223	205	202	201	210	210	231	185	215	233	209.8
2007年度		213	195	222	225	197	215	253	208	223	206	212	188	213.1
2008年度		179	143	167	189	196	209	256	237	247	231	230	229	209.4
2009年度		279	213	273	297	261	227	241	215	232	210	205	234	240.6
2010年度		251	235	310	307	317	290	304	304	240	264	297	267	282.2



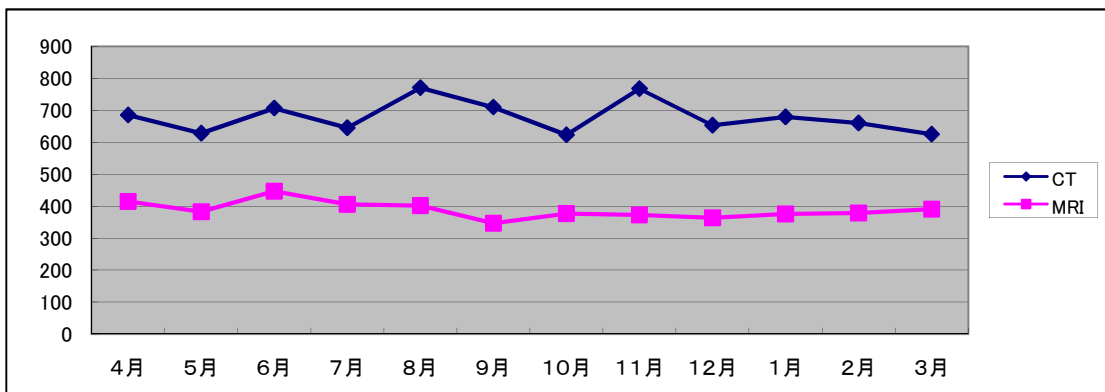
●検体検査件数

入外	月	4月	5月	6月	7月	8月	9月	10月	11月	12月	1月	2月	3月	平均
2006年度		44314	47441	46047	48350	50802	45430	47627	47428	47063	47187	44190	47838	46976
2007年度		45678	50970	48517	50102	50531	47133	55470	53295	63876	50742	48042	49385	51145
2008年度		50256	51481	50828	58332	49701	51915	55239	47079	53006	54288	49793	54682	52217
2009年度		55816	50652	52452	53691	48746	47617	49762	48908	48830	52948	47805	56749	51165
2010年度		55816	50652	52452	53691	48746	47617	49762	48908	48830	52948	47805	56749	51165



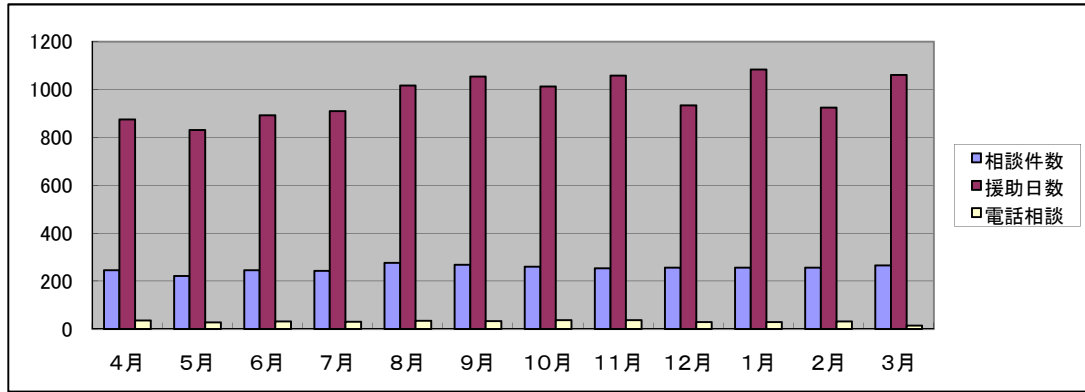
●画像診断件数 (CTMRI)

入外	月	4月	5月	6月	7月	8月	9月	10月	11月	12月	1月	2月	3月	平均
CT		685	628	707	645	771	710	623	768	653	679	660	625	679.5
MRI		415	383	447	406	402	347	377	373	364	376	379	391	388.33
合計		1100	1011	1154	1051	1173	1057	1000	1141	1017	1055	1039	1016	1067.8



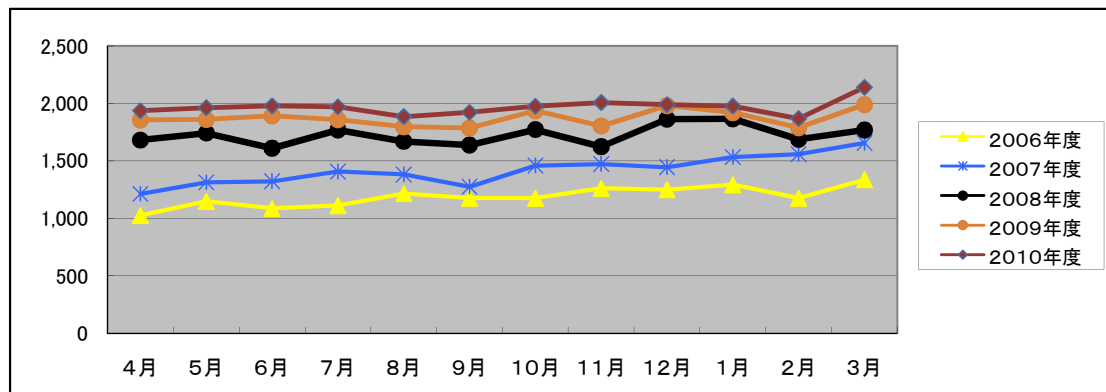
●医療相談件数

入外	月	4月	5月	6月	7月	8月	9月	10月	11月	12月	1月	2月	3月	平均
	相談件数	246	222	246	243	276	268	260	254	256	257	256	266	254
	新規件数(再掲)	141	130	142	154	176	158	153	146	137	144	133	155	147
	援助日数	875	831	892	910	1017	1054	1013	1058	934	1084	925	1061	971
	電話相談	36	28	32	31	35	34	38	37	30	29	32	15	31



●透析件数

年度	月	4月	5月	6月	7月	8月	9月	10月	11月	12月	1月	2月	3月	平均
2006年度		1,025	1,147	1086	1112	1216	1176	1175	1261	1249	1292	1176	1335	1,188
2007年度		1,213	1,312	1322	1406	1381	1275	1458	1472	1444	1533	1557	1654	1,419
2008年度		1,681	1,741	1609	1768	1669	1638	1772	1624	1862	1866	1687	1768	1,724
2009年度		1,854	1,859	1891	1858	1795	1785	1935	1803	1979	1918	1789	1988	1,871
2010年度		1,936	1,962	1978	1970	1885	1922	1975	2007	1989	1976	1867	2140	1,967



●診療報酬請求書件数

入外	月	4月	5月	6月	7月	8月	9月	10月	11月	12月	1月	2月	3月	平均
	入院	625	641	696	703	739	656	623	678	680	659	678	704	674
	外来	8976	8524	9354	9231	9289	8892	9130	9677	9696	9382	8758	9546	9205
	合計	9601	9165	10050	9934	10028	9548	9753	10355	10376	10041	9436	10250	9878