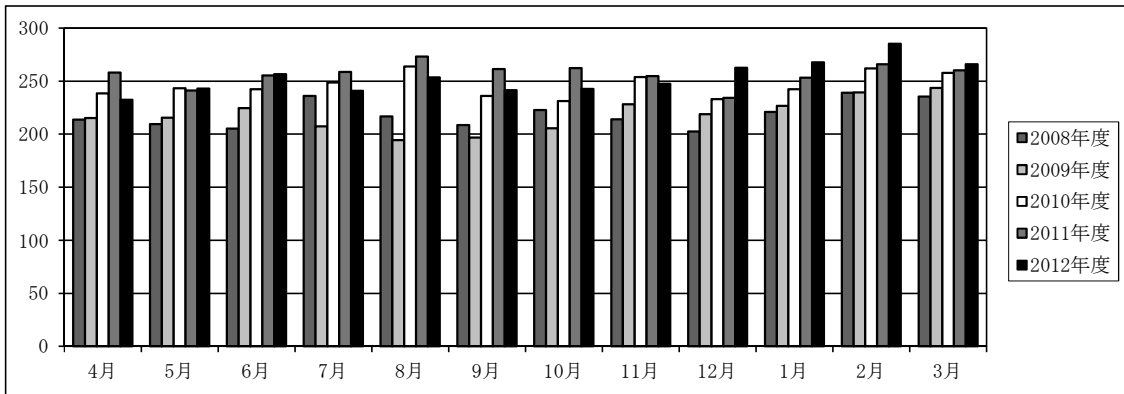


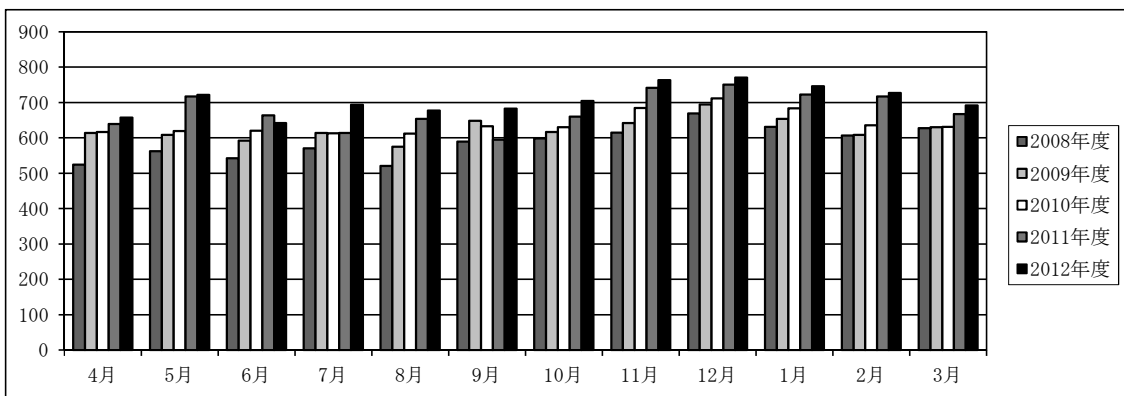
●1日平均入院患者数推移

	4月	5月	6月	7月	8月	9月	10月	11月	12月	1月	2月	3月	平均
2008年度	213.6	209.4	205.1	235.9	216.8	208.4	222.7	214.1	202.6	221.0	239.0	235.4	218.6
2009年度	215.3	215.4	224.6	207.2	194.2	196.7	205.5	228.2	218.9	226.7	239.4	243.4	217.8
2010年度	238.4	243.1	242.4	248.7	263.6	236.1	231.2	253.9	233.0	242.3	262.0	257.8	245.9
2011年度	257.9	241.1	255.2	258.6	273.0	261.2	262.3	254.8	234.3	253.0	265.8	260.0	256.4
2012年度	232.4	242.8	256.6	240.8	253.4	241.4	242.5	247.5	262.6	267.7	285.1	265.9	253.1



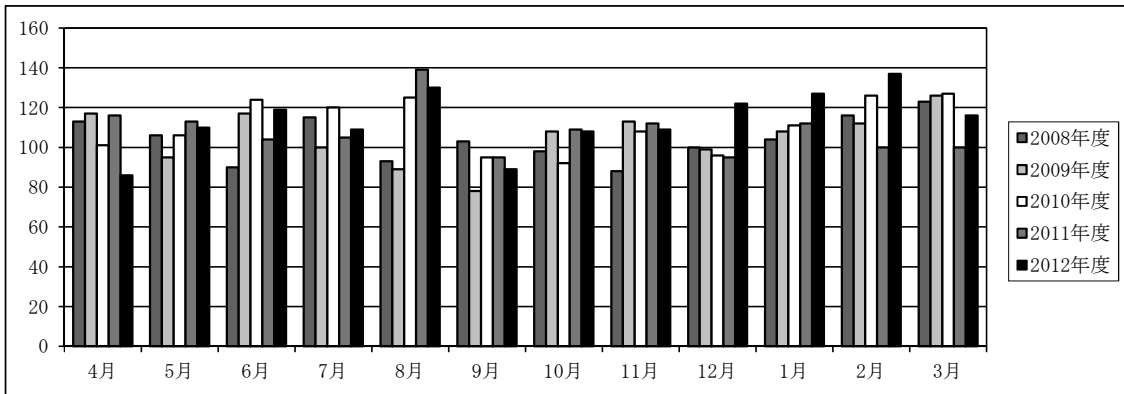
●1日平均外来患者数推移

	4月	5月	6月	7月	8月	9月	10月	11月	12月	1月	2月	3月	平均
2008年度	524.4	562.5	542.2	570.4	520.9	589.8	598.7	614.9	668.7	630.9	606.2	627.0	586.7
2009年度	613.7	608.6	592.3	613.4	574.6	648.6	616.7	642.0	694.4	653.3	608.7	630.3	623.7
2010年度	616.4	619.1	620.6	613.2	611.7	633.1	629.9	684.8	711.8	683.3	635.7	631.2	639.9
2011年度	638.9	717.1	663.7	614.3	654.0	595.3	659.6	741.3	750.1	722.3	717.4	666.8	676.0
2012年度	657.5	721.5	642.1	693.2	677.1	682.3	704.3	763.6	770.8	745.7	726.6	691.8	705.2



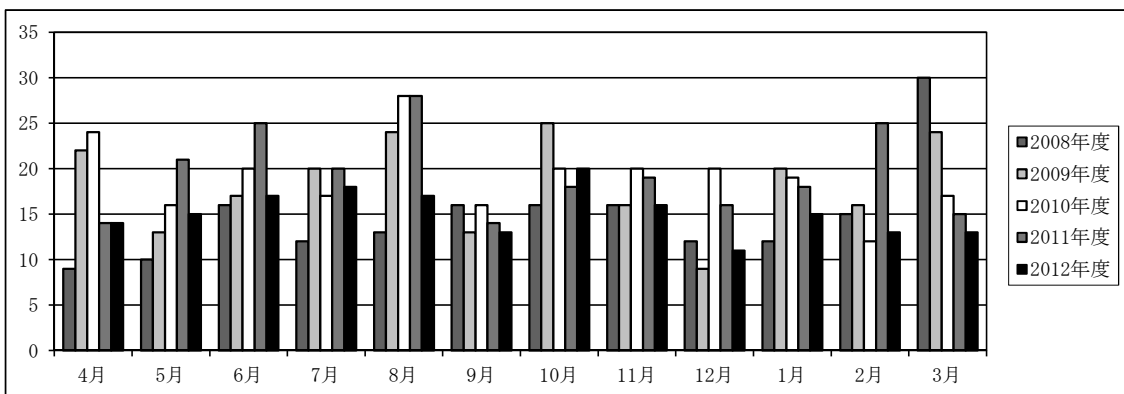
●入院手術件数推移

	4月	5月	6月	7月	8月	9月	10月	11月	12月	1月	2月	3月	平均
2008年度	113	106	90	115	93	103	98	88	100	104	116	123	104.1
2009年度	117	95	117	100	89	78	108	113	99	108	112	126	105.2
2010年度	101	106	124	120	125	95	92	108	96	111	126	127	110.9
2011年度	116	113	104	105	139	95	109	112	95	112	100	100	108.3
2012年度	86	110	119	109	130	89	108	109	122	127	137	116	113.5



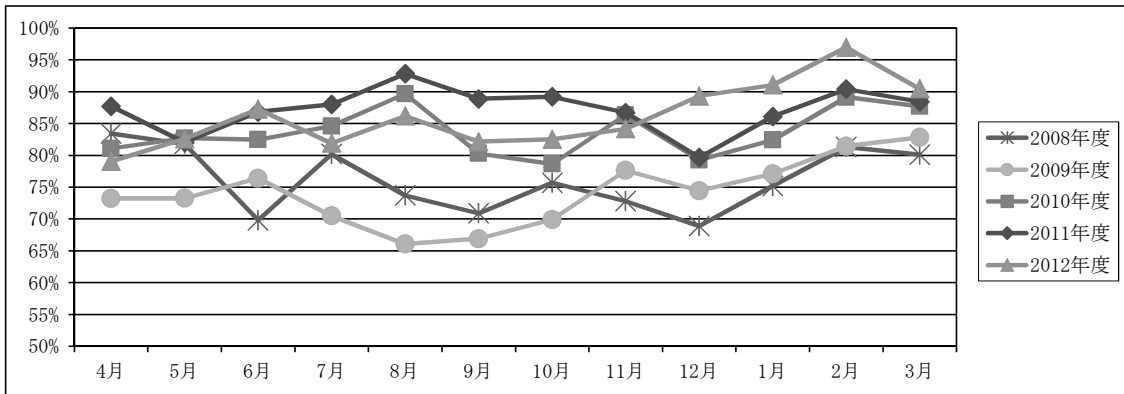
●外来手術件数推移

	4月	5月	6月	7月	8月	9月	10月	11月	12月	1月	2月	3月	平均
2008年度	9	10	16	12	13	16	16	16	12	12	15	30	14.8
2009年度	22	13	17	20	24	13	25	16	9	20	16	24	18.3
2010年度	24	16	20	17	28	16	20	20	20	19	12	17	19.1
2011年度	14	21	25	20	28	14	18	19	16	18	25	15	19.4
2012年度	14	15	17	18	17	13	20	16	11	15	13	13	15.2



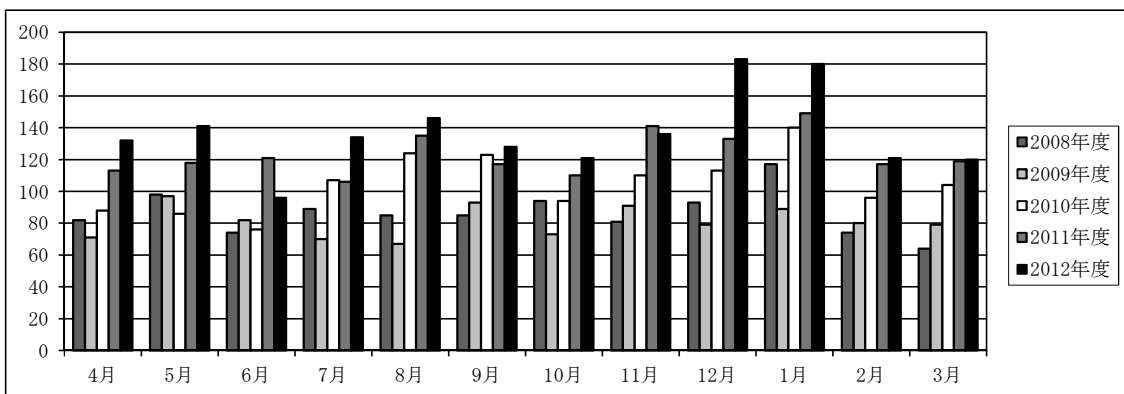
●病床利用率推移

	4月	5月	6月	7月	8月	9月	10月	11月	12月	1月	2月	3月	平均
2008年度	83.4%	81.8%	69.8%	80.2%	73.7%	70.9%	75.7%	72.8%	68.9%	75.2%	81.3%	80.1%	76.2%
2009年度	73.2%	73.2%	76.4%	70.5%	66.1%	66.9%	69.9%	77.6%	74.4%	77.1%	81.4%	82.8%	74.1%
2010年度	81.1%	82.7%	82.5%	84.6%	89.7%	80.3%	78.6%	86.4%	79.3%	82.4%	89.1%	87.7%	83.7%
2011年度	87.7%	82.0%	86.8%	88.0%	92.8%	88.9%	89.2%	86.7%	79.6%	86.1%	90.4%	88.4%	87.2%
2012年度	79.0%	82.6%	87.3%	81.9%	86.2%	82.1%	82.5%	84.2%	89.3%	91.1%	97.0%	90.5%	86.1%



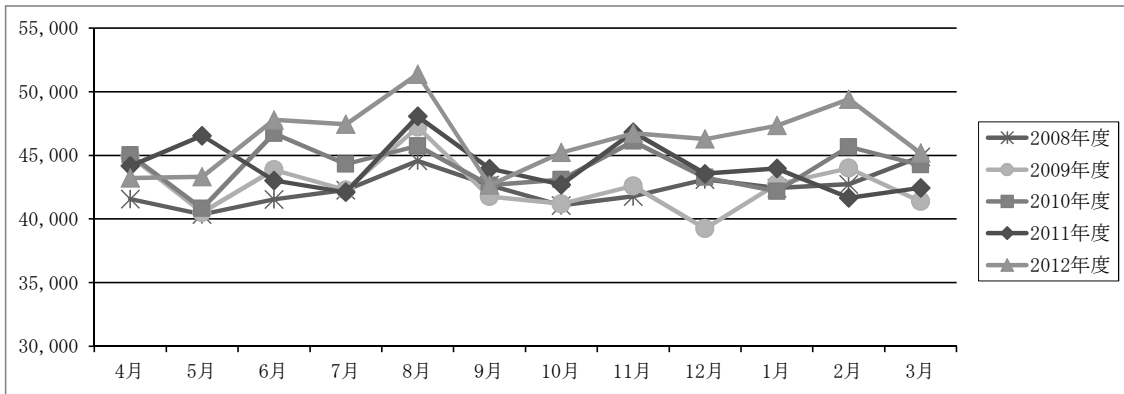
●救急車搬入件数推移

	4月	5月	6月	7月	8月	9月	10月	11月	12月	1月	2月	3月	平均
2008年度	82	98	74	89	85	85	94	81	93	117	74	64	86
2009年度	71	97	82	70	67	93	73	91	79	89	80	79	81
2010年度	88	86	76	107	124	123	94	110	113	140	96	104	105
2011年度	113	118	121	106	135	117	110	141	133	149	117	119	123
2012年度	132	141	96	134	146	128	121	136	183	180	121	120	137



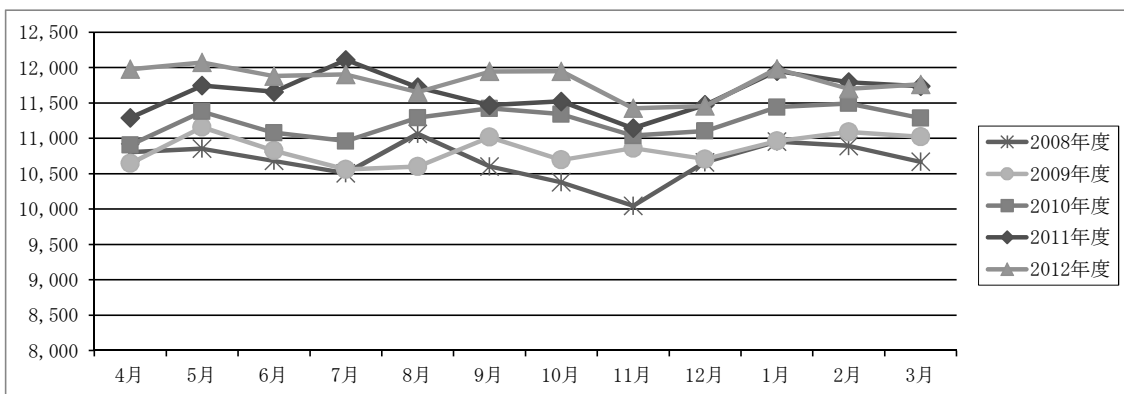
●入院平均単価推移

	4月	5月	6月	7月	8月	9月	10月	11月	12月	1月	2月	3月	平均
2008年度	41,563	40,363	41,540	42,264	44,574	42,658	41,058	41,770	43,096	42,418	42,716	44,882	42,435
2009年度	44,950	40,506	43,861	42,265	47,212	41,752	41,189	42,593	39,240	42,738	43,985	41,374	42,600
2010年度	45,038	40,820	46,712	44,308	45,736	42,641	43,087	46,097	43,265	42,165	45,663	44,246	44,163
2011年度	44,170	46,547	43,025	42,104	48,057	43,953	42,695	46,814	43,556	43,970	41,665	42,448	44,110
2012年度	43,211	43,307	47,768	47,435	51,373	42,652	45,224	46,724	46,274	47,330	49,408	45,172	46,387



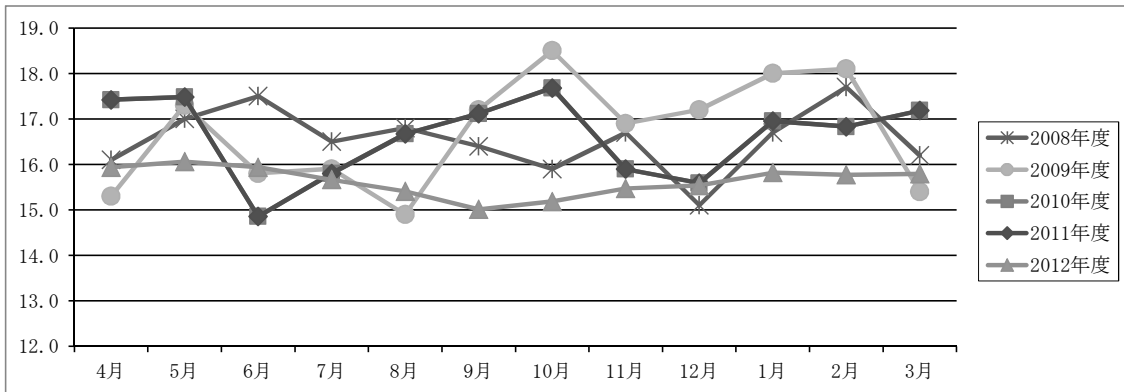
●外来平均単価推移

	4月	5月	6月	7月	8月	9月	10月	11月	12月	1月	2月	3月	平均
2008年度	10,802	10,854	10,681	10,508	11,064	10,603	10,378	10,045	10,660	10,953	10,892	10,667	10,670
2009年度	10,645	11,157	10,827	10,560	10,600	11,016	10,694	10,859	10,707	10,962	11,089	11,020	10,840
2010年度	10,905	11,377	11,077	10,960	11,290	11,421	11,340	11,036	11,101	11,439	11,493	11,285	11,223
2011年度	11,290	11,743	11,657	12,108	11,722	11,466	11,520	11,143	11,473	11,951	11,795	11,735	11,632
2012年度	11,976	12,071	11,879	11,902	11,651	11,942	11,946	11,423	11,454	11,982	11,700	11,761	11,802



●平均在院日数推移

	4月	5月	6月	7月	8月	9月	10月	11月	12月	1月	2月	3月	平均
2008年度	16.1	17.0	17.5	16.5	16.8	16.4	15.9	16.7	15.1	16.7	17.7	16.2	16.1
2009年度	15.3	17.3	15.8	15.9	14.9	17.2	18.5	16.9	17.2	18.0	18.1	15.4	16.7
2010年度	17.4	17.5	14.9	15.8	16.7	17.1	17.7	15.9	15.6	17.0	16.8	17.2	16.6
2011年度	17.4	17.5	14.9	15.8	16.7	17.1	17.7	15.9	15.6	17.0	16.8	17.2	16.6
2012年度	15.9	16.1	15.9	15.7	15.4	15.0	15.2	15.5	15.5	15.8	15.8	15.8	15.6

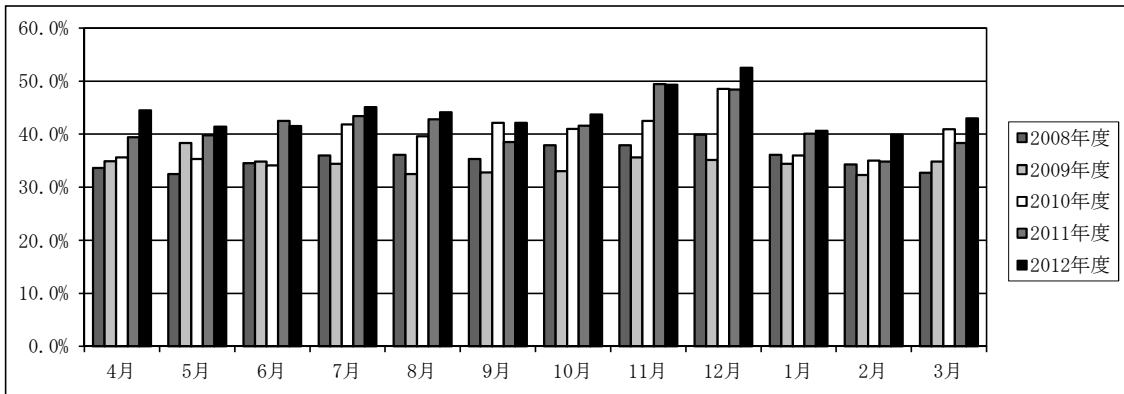


●病棟別在院日数

	4月	5月	6月	7月	8月	9月	10月	11月	12月	1月	2月	3月	平均
A 2 病棟	16.4	16.2	16.6	15.0	19.8	20.8	15.7	18.7	13.3	11.2	13.4	15.2	13.3
A 3 病棟	21.2	19.9	27.5	24.0	23.0	21.3	21.5	18.7	21.0	22.6	22.7	19.8	20.9
A 4 病棟	19.3	22.5	22.6	17.0	15.7	19.4	19.0	18.6	17.7	20.4	22.0	21.3	23.3
A 5 病棟	16.0	15.3	14.8	14.6	12.9	16.7	15.5	17.7	16.5	15.9	16.2	18.4	12.1
B 2 病棟	14.0	15.8	16.7	13.3	19.1	12.2	11.4	12.4	14.0	13.1	15.2	13.8	15.1
B 3 病棟	12.6	11.8	15.4	11.3	9.8	13.5	12.5	19.8	10.7	10.7	14.0	12.2	13.7
C 3 病棟	24.7	34.5	29.8	28.6	28.4	47.5	37.5	27.1	22.0	24.3	33.9	51.8	25.8

●紹介率推移

	4月	5月	6月	7月	8月	9月	10月	11月	12月	1月	2月	3月	平均
2008年度	33.6%	32.5%	34.5%	36.0%	36.1%	35.3%	37.9%	37.9%	39.9%	36.1%	34.3%	32.7%	35.6%
2009年度	34.9%	38.3%	34.8%	34.4%	32.5%	32.8%	33.0%	35.6%	35.1%	34.4%	32.3%	34.8%	34.5%
2010年度	35.6%	35.3%	34.1%	41.8%	39.6%	42.1%	41.0%	42.5%	48.5%	36.0%	35.0%	40.9%	39.7%
2011年度	39.4%	39.8%	42.5%	43.4%	42.8%	38.5%	41.6%	49.4%	48.4%	40.1%	34.8%	38.3%	44.6%
2012年度	44.5%	41.4%	41.5%	45.1%	44.1%	42.1%	43.7%	49.3%	52.5%	40.6%	39.9%	43.0%	44.0%



●診療科別紹介率

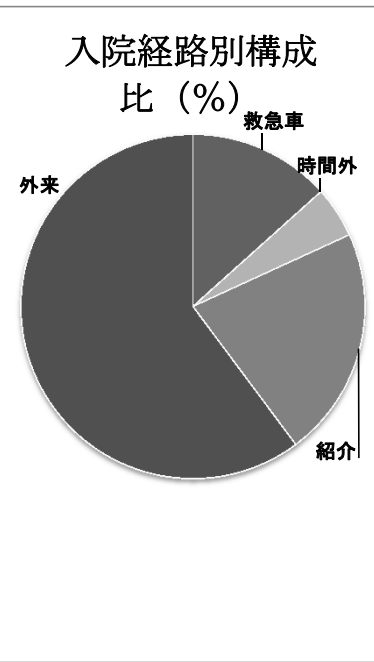
	4月	5月	6月	7月	8月	9月	10月	11月	12月	1月	2月	3月	平均
内科	55%	47%	44%	51%	51%	52%	51%	51%	50%	37%	42%	48%	48%
循環	45%	44%	24%	36%	42%	53%	40%	20%	52%	55%	39%	42%	41%
神内	23%	13%	19%	42%	20%	20%	25%	100%	100%	0%	100%	100%	28%
メンタル	0%	0%	75%	50%	33%	0%	100%	100%	100%	67%	0%	0%	61%
小児	23%	35%	39%	31%	18%	16%	22%	13%	13%	18%	8%	23%	22%
外科	47%	40%	47%	53%	54%	48%	54%	64%	58%	45%	48%	39%	51%
乳外	67%	30%	60%	55%	48%	67%	59%	84%	79%	58%	53%	58%	64%
皮膚科	13%	6%	8%	13%	0%	0%	0%	0%	22%	0%	6%	0%	6%
整形	44%	44%	43%	46%	53%	42%	42%	55%	63%	48%	40%	42%	47%
脳外	11%	35%	11%	13%	13%	30%	23%	13%	33%	41%	22%	15%	22%
呼外	100%	70%	85%	87%	81%	50%	76%	100%	67%	73%	100%	70%	82%
泌尿器	30%	18%	36%	42%	39%	14%	29%	23%	34%	33%	37%	50%	31%
眼科	20%	28%	48%	19%	25%	11%	25%	25%	29%	13%	14%	24%	23%
耳鼻科	0%	13%	8%	5%	4%	6%	5%	0%	9%	6%	5%	11%	6%
リハビリ科	0%	0%	100%	0%	0%	0%	0%	0%	100%	0%	0%	0%	67%
放射線科	100%	100%	100%	100%	100%	100%	100%	100%	100%	100%	100%	100%	100%
放治	83%	100%	89%	100%	70%	100%	75%	100%	40%	71%	85%	100%	81%
緩和	150%	122%	114%	100%	100%	133%	100%	100%	100%	122%	118%	175%	118%
和漢	13%	14%	38%	29%	20%	0%	25%	0%	0%	0%	0%	0%	15%
形成外科	24%	30%	7%	9%	11%	22%	9%	10%	10%	13%	26%	20%	15%
合計	45%	41%	42%	45%	44%	42%	44%	49%	52%	41%	40%	43%	44%

●診療科別紹介患者数

	4月	5月	6月	7月	8月	9月	10月	11月	12月	1月	2月	3月	平均
内科	70	82	80	105	91	79	93	93	89	88	76	75	85
循環	12	5	3	3	6	7	7	6	16	10	5	10	8
神内	6	4	5	11	4	3	5	3	1	0	3	5	4
メンタル	0	0	3	1	1	0	2	2	3	2	0	0	1
小児	15	34	40	36	22	13	16	11	11	12	4	16	19
外科	25	20	28	48	53	45	54	74	62	27	23	24	40
乳腺	11	6	15	20	20	24	24	73	77	35	26	18	29
皮膚科	2	1	1	3	0	0	0	0	2	0	1	0	1
整形	67	74	80	82	119	70	85	88	87	82	66	75	81
脳外	1	2	3	1	1	3	2	5	3	7	4	2	3
呼外	11	8	11	13	12	2	12	17	10	5	8	7	10
泌尿器	10	7	10	11	12	5	13	10	11	13	15	11	11
眼科	7	7	10	4	8	2	5	6	4	4	2	6	5
耳鼻科	0	2	2	1	1	1	1	1	1	1	1	2	1
リハビリ科	0	0	1	0	0	0	0	0	1	0	0	0	0
放射線科	12	14	12	20	14	16	21	12	28	13	15	18	16
放射線治療	6	9	7	3	8	12	14	7	8	13	14	14	10
緩和	6	16	11	11	11	5	12	6	12	14	15	9	11
和漢	1	1	3	2	1	0	1	0	0	0	0	0	1
形成外科	4	4	1	2	4	3	1	2	0	3	4	3	3
合計	266	296	326	377	388	290	368	416	426	329	282	295	338

●入院経路別患者数

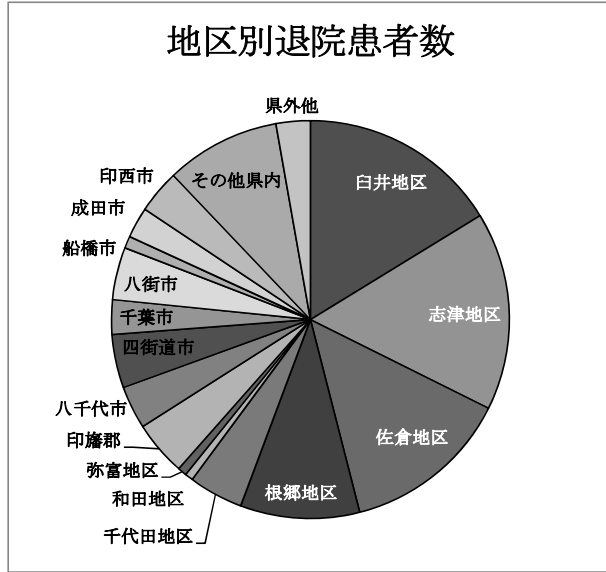
	件数 (件)					構成比 (%)			
	合計	救急車	時間外	紹介	外来	救急車	時間外	紹介	外来
総内	388	146	44	50	148	37.6%	11.3%	12.9%	38.1%
腎内	786	121	25	203	437	15.4%	3.2%	25.8%	55.6%
代謝	316	46	20	51	199	14.6%	6.3%	16.1%	63.0%
呼内	0	0	0	0	0	0.0%	0.0%	0.0%	0.0%
消内	198	37	8	40	113	18.7%	4.0%	20.2%	57.1%
循環	118	7	4	14	93	5.9%	3.4%	11.9%	78.8%
神内	0	0	0	0	0	0.0%	0.0%	0.0%	0.0%
小児	263	4	4	58	197	1.5%	1.5%	22.1%	74.9%
外科	914	51	33	193	637	5.6%	3.6%	21.1%	69.7%
乳外	171	11	1	47	112	6.4%	0.6%	27.5%	65.5%
整形	1,179	202	79	260	638	17.1%	6.7%	22.1%	54.1%
呼外	222	4	8	41	169	1.8%	3.6%	18.5%	76.1%
泌尿器	49	1	5	11	32	2.0%	10.2%	22.4%	65.3%
眼科	146	0	0	27	119	0.0%	0.0%	18.5%	81.5%
リハビリ	0	0	0	0	0	0.0%	0.0%	0.0%	0.0%
緩和	106	19	2	56	29	17.9%	1.9%	52.8%	27.4%
合計	4,856	649	233	1,051	2,923	13.4%	4.8%	21.6%	60.2%



●地区別患者数

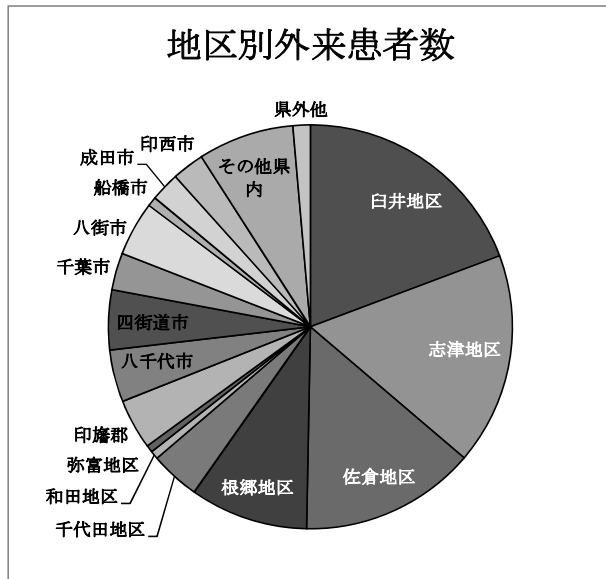
退院患者（2012年度実績）

地区	人数	比率
白井地区	790	16.3%
志津地区	783	16.1%
佐倉地区	664	13.7%
根郷地区	471	9.7%
千代田地区	215	4.4%
和田地区	32	0.7%
弥富地区	35	0.7%
<b>佐倉市小計</b>	<b>2,990</b>	<b>61.5%</b>
印旛郡	216	4.4%
八千代市	170	3.5%
四街道市	211	4.3%
千葉市	137	2.8%
八街市	207	4.3%
船橋市	48	1.0%
成田市	122	2.5%
印西市	172	3.5%
其他県内	453	9.3%
県外他	135	2.8%
合計	4,861	100.0%



外来患者（2012年度実績）

地区	人数	比率
白井地区	42,025	19.3%
志津地区	36,928	16.9%
佐倉地区	30,650	14.1%
根郷地区	20,598	9.5%
千代田地区	8,653	4.0%
和田地区	1,473	0.7%
弥富地区	1,226	0.6%
<b>佐倉市小計</b>	<b>141,553</b>	<b>65.0%</b>
印旛郡	8,770	4.0%
八千代市	9,094	4.2%
四街道市	10,401	4.8%
千葉市	6,482	3.0%
八街市	9,475	4.3%
船橋市	1,673	0.8%
成田市	5,056	2.3%
印西市	5,605	2.6%
其他県内	16,761	7.7%
県外他	3,019	1.4%
合計	217,889	100.0%

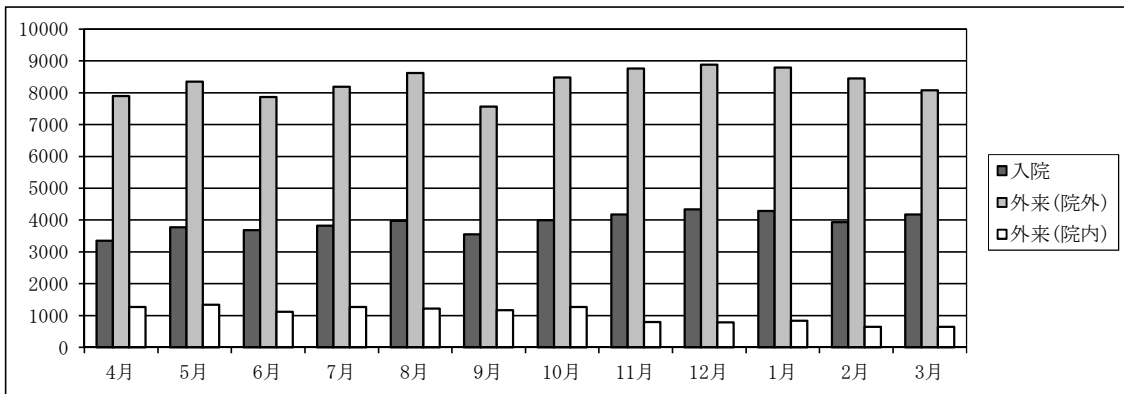




●処方箋枚数

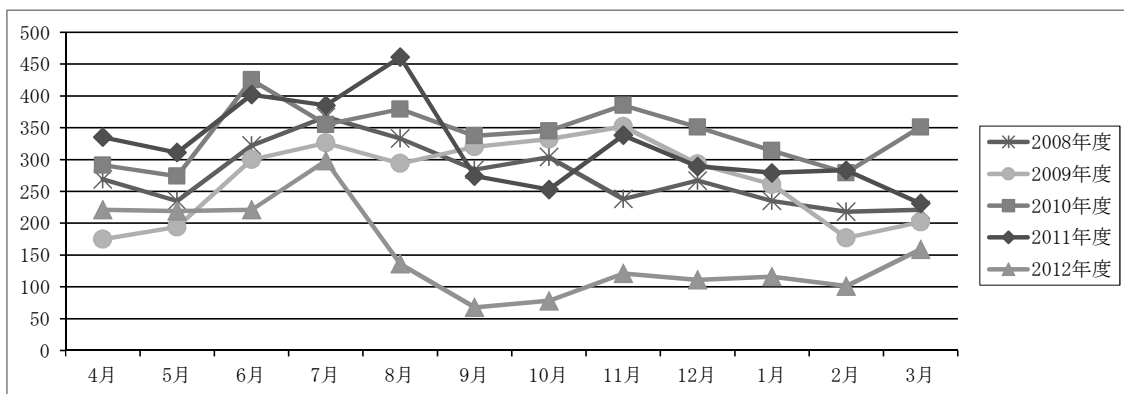
2012年度

	4月	5月	6月	7月	8月	9月	10月	11月	12月	1月	2月	3月	平均
入院	3,354	3,772	3,679	3,825	3,978	3,549	3,995	4,171	4,334	4,284	3,931	4,175	3,921
外来(院外)	7,900	8,347	7,869	8,185	8,621	7,565	8,484	8,763	8,879	8,795	8,451	8,077	8,328
外来(院内)	1,266	1,345	1,122	1,270	1,224	1,166	1,268	797	786	841	644	645	1,031
合計	12,520	13,464	12,670	13,280	13,823	12,280	13,747	13,731	13,999	13,920	13,026	12,897	13,280



●服薬指導件数推移

	4月	5月	6月	7月	8月	9月	10月	11月	12月	1月	2月	3月	平均
2008年度	269	235	322	367	333	284	304	238	267	235	218	221	274.4
2009年度	175	194	300	326	294	320	332	352	293	261	177	202	268.8
2010年度	291	274	425	355	379	337	345	385	351	314	279	351	340.5
2011年度	335	311	402	385	461	274	253	338	289	279	283	231	320.1
2012年度	221	219	221	298	136	68	78	121	111	116	101	159	154.1

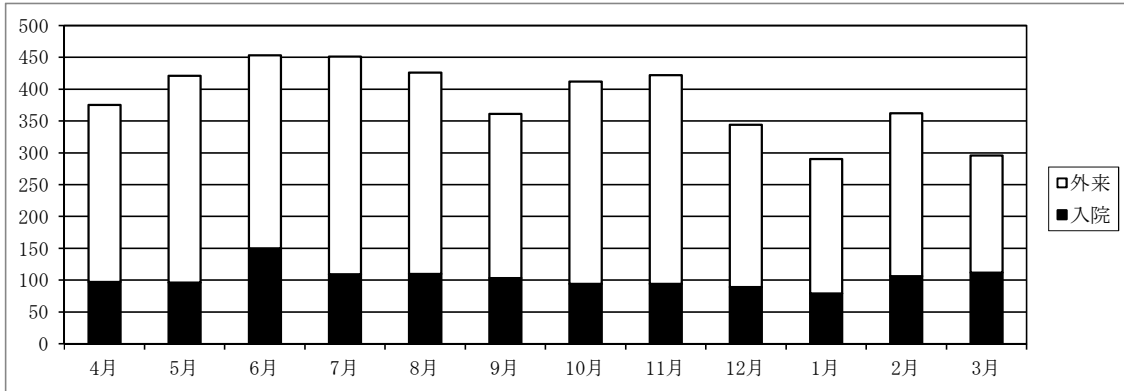




●栄養指導件数

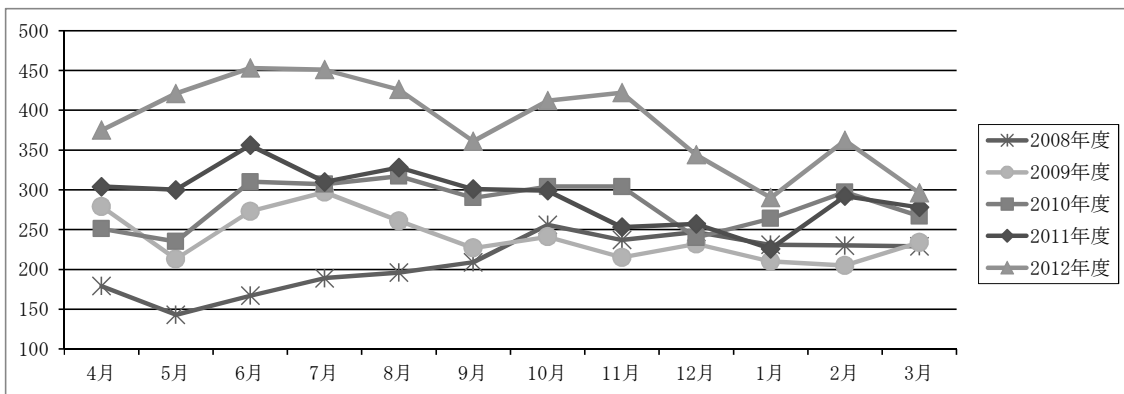
2012年度

	4月	5月	6月	7月	8月	9月	10月	11月	12月	1月	2月	3月	平均
入院	97	96	150	109	110	103	94	94	89	79	106	112	103
外来	278	325	303	342	316	258	318	328	255	211	256	184	281
合計	375	421	453	451	426	361	412	422	344	290	362	296	384



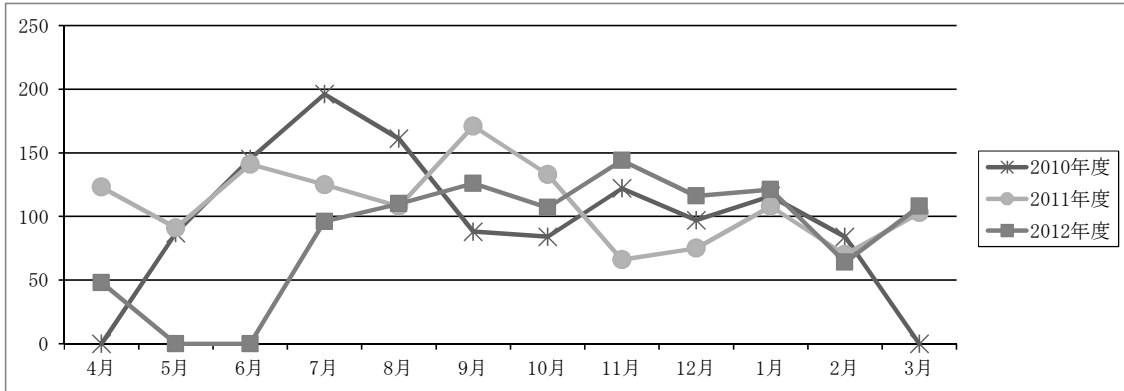
●栄養指導件数推移

	4月	5月	6月	7月	8月	9月	10月	11月	12月	1月	2月	3月	平均
2008年度	179	143	167	189	196	209	256	237	247	231	230	229	209.4
2009年度	279	213	273	297	261	227	241	215	232	210	205	234	240.6
2010年度	251	235	310	307	317	290	304	304	240	264	297	267	282.2
2011年度	304	300	356	310	328	301	299	253	257	226	292	278	292.0
2012年度	375	421	453	451	426	361	412	422	344	290	362	296	384.4



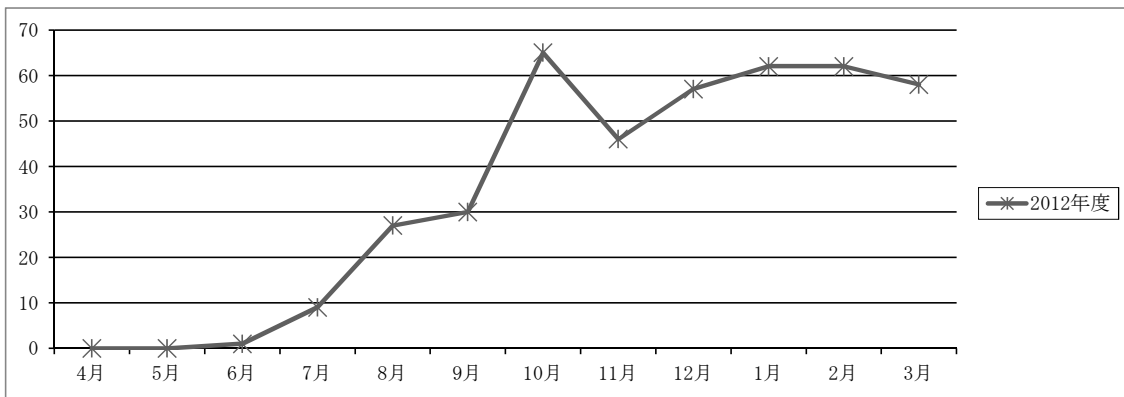
●NST加算件数推移

	4月	5月	6月	7月	8月	9月	10月	11月	12月	1月	2月	3月	平均
2010年度	0	87	145	196	161	88	84	122	97	116	84	0	98.3
2011年度	123	91	141	125	108	171	133	66	75	108	70	103	109.5
2012年度	48	0	0	96	110	126	107	144	116	121	64	108	86.7



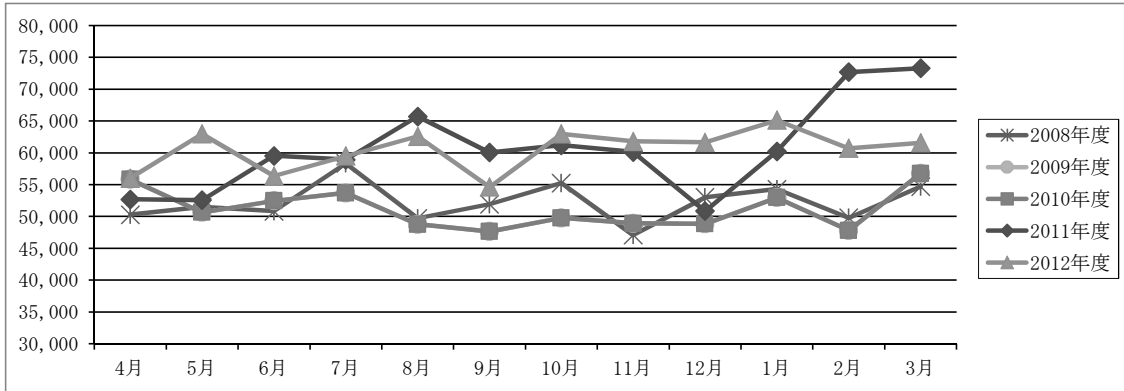
●糖尿病透析予防指導

	4月	5月	6月	7月	8月	9月	10月	11月	12月	1月	2月	3月	平均
2012年度	0	0	1	9	27	30	65	46	57	62	62	58	34.8



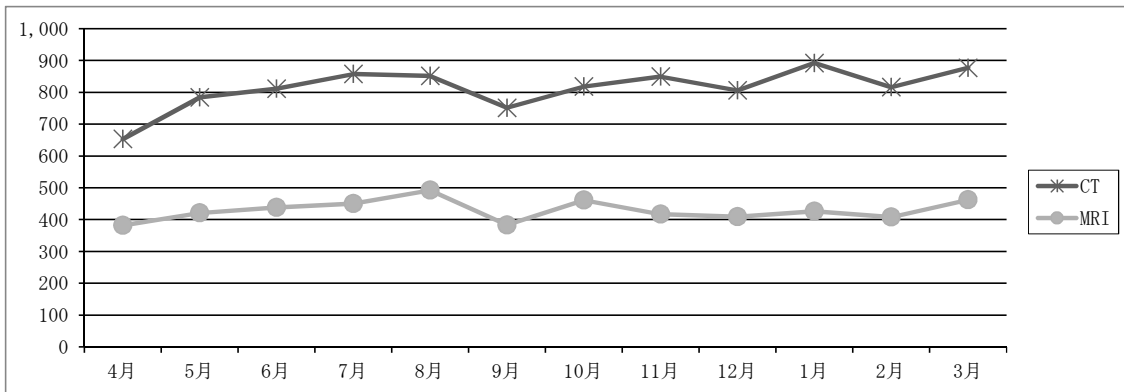
●検体検査件数推移

	4月	5月	6月	7月	8月	9月	10月	11月	12月	1月	2月	3月	平均
2008年度	50,256	51,481	50,828	58,332	49,701	51,915	55,239	47,079	53,006	54,288	49,793	54,682	52,217
2009年度	55,816	50,652	52,452	53,691	48,746	47,617	49,762	48,908	48,830	52,948	47,805	56,749	51,165
2010年度	55,816	50,652	52,452	53,691	48,746	47,617	49,762	48,908	48,830	52,948	47,805	56,749	51,165
2011年度	52,681	52,561	59,512	58,906	65,697	60,052	61,173	60,110	50,842	60,226	72,660	73,297	60,643
2012年度	56,000	62,950	56,346	59,500	62,591	54,606	62,964	61,778	61,623	65,119	60,690	61,542	60,476



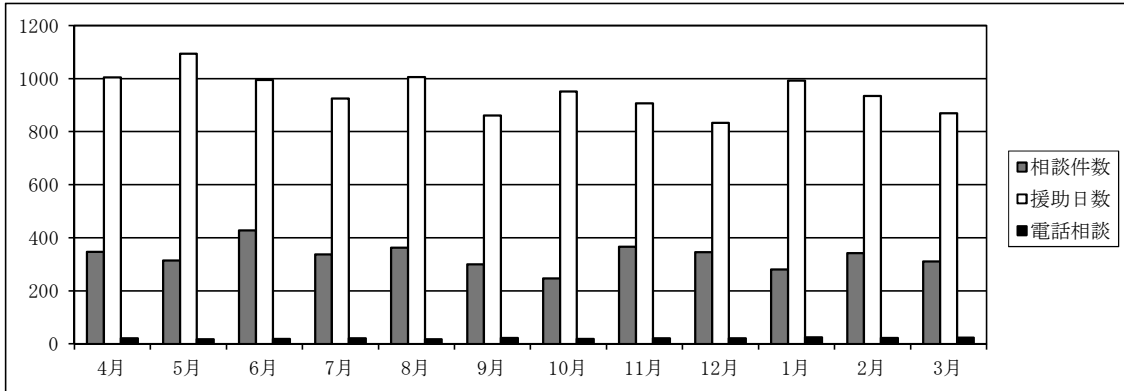
●画像診断件数 (CT・MRI)

	4月	5月	6月	7月	8月	9月	10月	11月	12月	1月	2月	3月	平均
CT	653	784	811	857	851	751	818	849	806	892	816	877	814
MRI	382	421	438	450	492	383	461	417	409	426	408	462	429
合計	1,035	1,205	1,249	1,307	1,343	1,134	1,279	1,266	1,215	1,318	1,224	1,339	1,243



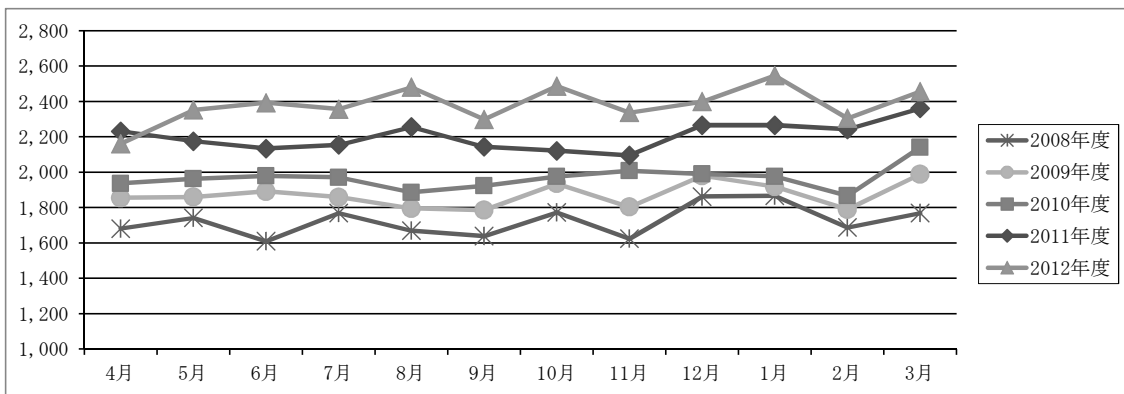
●医療相談件数

	4月	5月	6月	7月	8月	9月	10月	11月	12月	1月	2月	3月	平均
相談件数	305	349	327	280	338	300	296	291	321	400	390	375	331
新規件数(再掲)	120	156	119	109	106	106	131	131	120	153	126	129	126
援助日数	1,004	1,094	995	925	1,006	861	951	906	833	992	934	869	948
電話相談	21	17	19	21	17	22	19	21	21	24	22	23	21



●透析件数推移

	4月	5月	6月	7月	8月	9月	10月	11月	12月	1月	2月	3月	平均
2008年度	1,681	1,741	1609	1768	1669	1638	1772	1624	1862	1866	1687	1768	1,724
2009年度	1,854	1,859	1891	1858	1795	1785	1935	1803	1979	1918	1789	1988	1,871
2010年度	1,936	1,962	1978	1970	1885	1922	1975	2007	1989	1976	1867	2140	1,967
2011年度	2,231	2,175	2133	2154	2255	2143	2120	2095	2265	2265	2242	2360	2,203
2012年度	2,160	2,351	2392	2356	2480	2298	2486	2337	2398	2545	2304	2455	2,380



●診療報酬請求書件数

	4月	5月	6月	7月	8月	9月	10月	11月	12月	1月	2月	3月	平均
入院	627	670	663	704	725	617	687	689	691	717	744	708	687
外来	8,947	9,344	9,200	9,437	10,554	8,797	9,814	9,524	9,809	9,509	9,464	9,538	9,495
合計	9,574	10,014	9,863	10,141	11,279	9,414	10,501	10,213	10,500	10,226	10,208	10,246	10,182