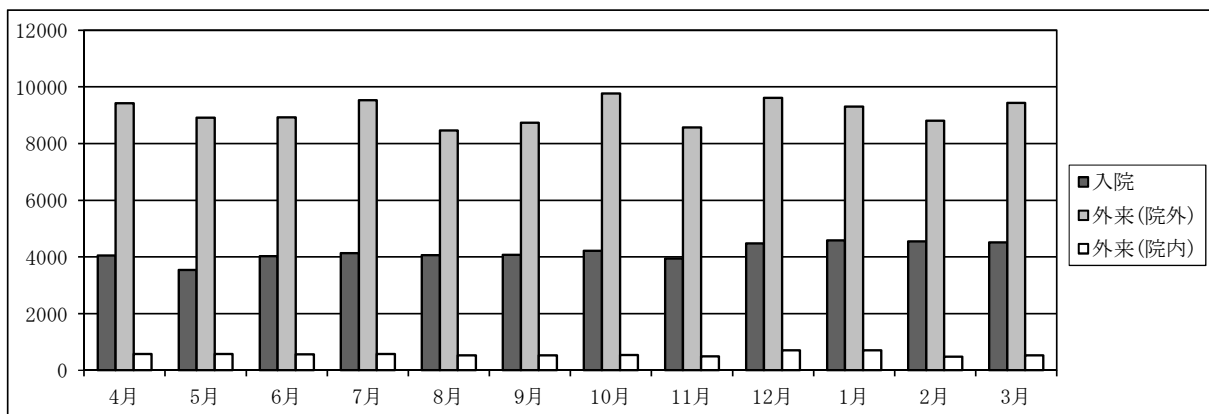


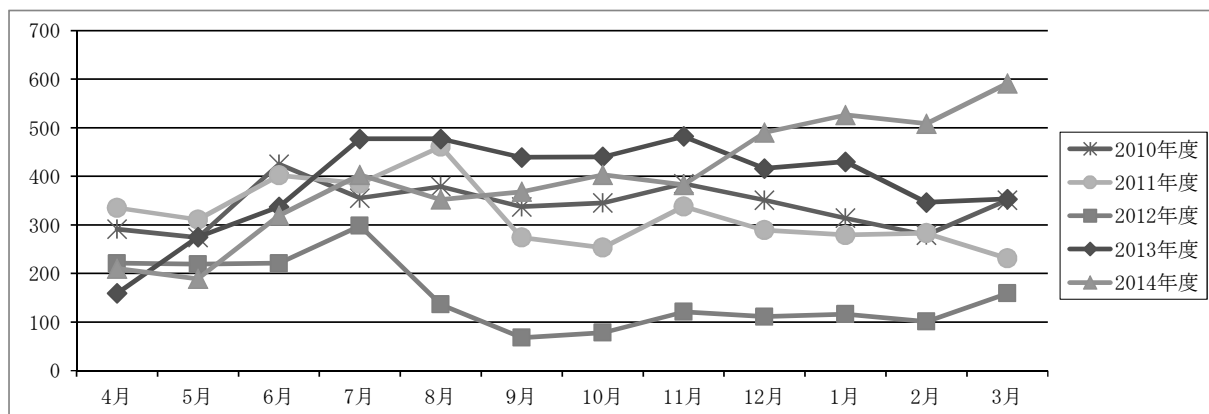
●処方箋枚数

| | 4月 | 5月 | 6月 | 7月 | 8月 | 9月 | 10月 | 11月 | 12月 | 1月 | 2月 | 3月 | 平均 |
|--------|--------|--------|--------|--------|--------|--------|--------|--------|--------|--------|--------|--------|----------|
| 入院 | 4,049 | 3,541 | 4,029 | 4,140 | 4,065 | 4,069 | 4,221 | 3,942 | 4,480 | 4,582 | 4,555 | 4,508 | 4,181.8 |
| 外来(院外) | 9,418 | 8,908 | 8,924 | 9,534 | 8,468 | 8,737 | 9,771 | 8,567 | 9,609 | 9,310 | 8,806 | 9,439 | 9,124.3 |
| 外来(院内) | 576 | 577 | 565 | 571 | 529 | 530 | 536 | 488 | 710 | 702 | 484 | 524 | 566.0 |
| 合計 | 14,043 | 13,026 | 13,518 | 14,245 | 13,062 | 13,336 | 14,528 | 12,997 | 14,799 | 14,594 | 13,845 | 14,471 | 13,872.0 |



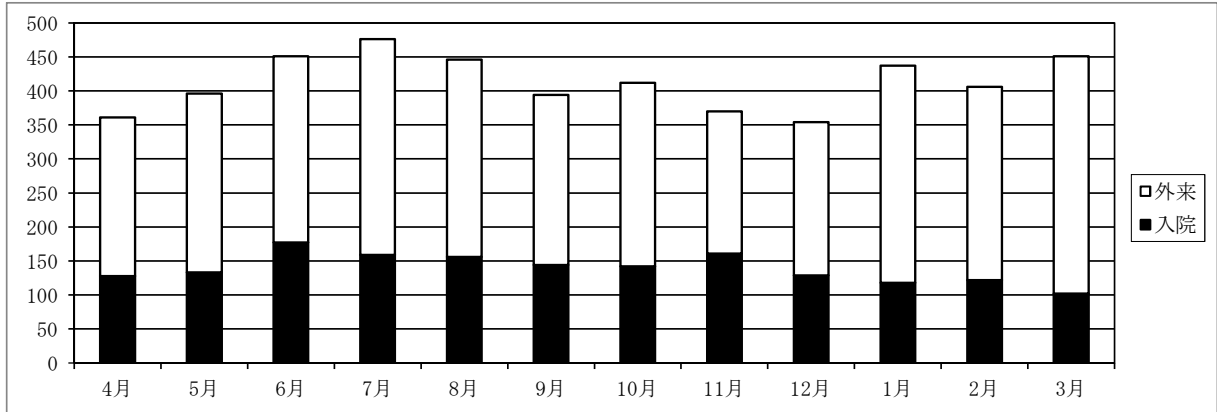
●服薬指導件数推移

| | 4月 | 5月 | 6月 | 7月 | 8月 | 9月 | 10月 | 11月 | 12月 | 1月 | 2月 | 3月 | 平均 |
|--------|-----|-----|-----|-----|-----|-----|-----|-----|-----|-----|-----|-----|-------|
| 2010年度 | 291 | 274 | 425 | 355 | 379 | 337 | 345 | 385 | 351 | 314 | 279 | 351 | 340.5 |
| 2011年度 | 335 | 311 | 402 | 385 | 461 | 274 | 253 | 338 | 289 | 279 | 283 | 231 | 320.1 |
| 2012年度 | 221 | 219 | 221 | 298 | 136 | 68 | 78 | 121 | 111 | 116 | 101 | 159 | 154.1 |
| 2013年度 | 159 | 275 | 337 | 477 | 477 | 439 | 440 | 482 | 416 | 430 | 346 | 353 | 385.9 |
| 2014年度 | 210 | 189 | 319 | 403 | 352 | 368 | 403 | 382 | 490 | 526 | 508 | 591 | 395.1 |



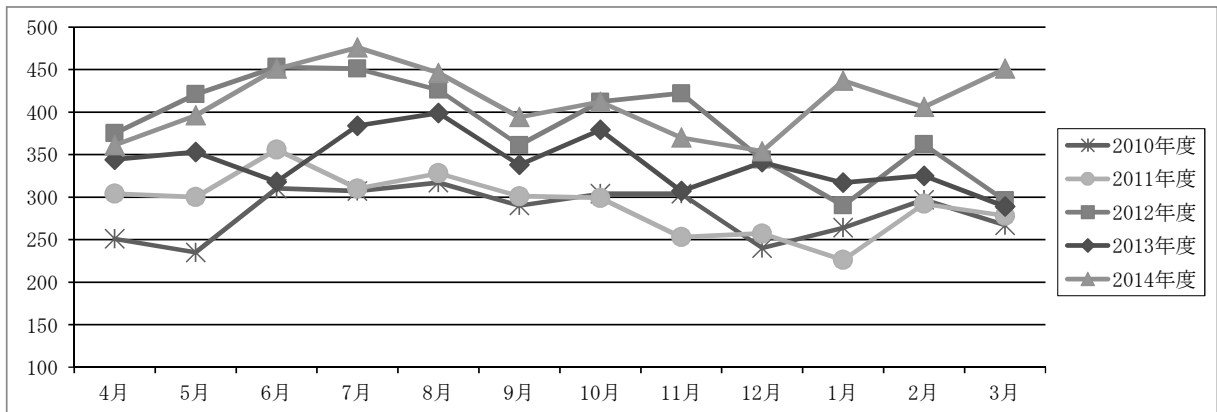
● 栄養指導件数

| | 4月 | 5月 | 6月 | 7月 | 8月 | 9月 | 10月 | 11月 | 12月 | 1月 | 2月 | 3月 | 平均 |
|----|-----|-----|-----|-----|-----|-----|-----|-----|-----|-----|-----|-----|-------|
| 入院 | 128 | 133 | 177 | 159 | 156 | 144 | 142 | 161 | 129 | 118 | 122 | 102 | 139.3 |
| 外来 | 233 | 263 | 274 | 317 | 290 | 250 | 270 | 209 | 225 | 319 | 284 | 349 | 273.6 |
| 合計 | 361 | 396 | 451 | 476 | 446 | 394 | 412 | 370 | 354 | 437 | 406 | 451 | 412.8 |



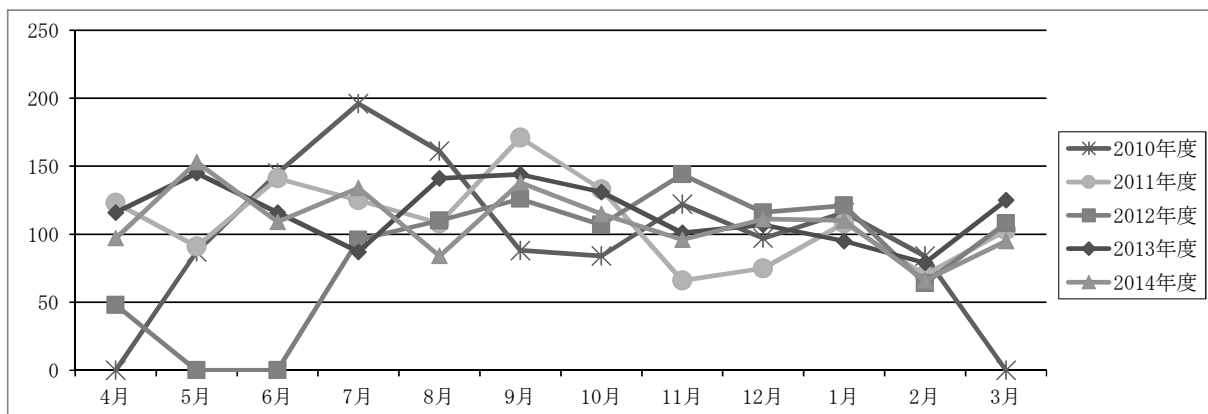
● 栄養指導件数推移

| | 4月 | 5月 | 6月 | 7月 | 8月 | 9月 | 10月 | 11月 | 12月 | 1月 | 2月 | 3月 | 平均 |
|--------|-----|-----|-----|-----|-----|-----|-----|-----|-----|-----|-----|-----|-------|
| 2010年度 | 251 | 235 | 310 | 307 | 317 | 290 | 304 | 304 | 240 | 264 | 297 | 267 | 282.2 |
| 2011年度 | 304 | 300 | 356 | 310 | 328 | 301 | 299 | 253 | 257 | 226 | 292 | 278 | 292.0 |
| 2012年度 | 375 | 421 | 453 | 451 | 426 | 361 | 412 | 422 | 344 | 290 | 362 | 296 | 384.4 |
| 2013年度 | 344 | 353 | 318 | 384 | 399 | 338 | 379 | 307 | 341 | 317 | 325 | 289 | 341.2 |
| 2014年度 | 361 | 396 | 451 | 476 | 446 | 394 | 412 | 370 | 354 | 437 | 406 | 451 | 412.8 |



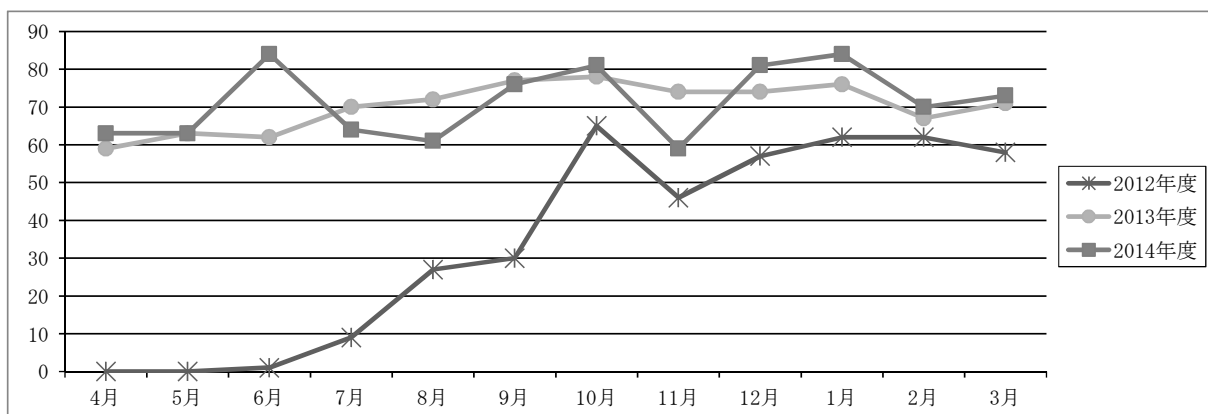
●NST加算件数推移

| | 4月 | 5月 | 6月 | 7月 | 8月 | 9月 | 10月 | 11月 | 12月 | 1月 | 2月 | 3月 | 平均 |
|--------|-----|-----|-----|-----|-----|-----|-----|-----|-----|-----|----|-----|-------|
| 2010年度 | 0 | 87 | 145 | 196 | 161 | 88 | 84 | 122 | 97 | 116 | 84 | 0 | 98.3 |
| 2011年度 | 123 | 91 | 141 | 125 | 108 | 171 | 133 | 66 | 75 | 108 | 70 | 103 | 109.5 |
| 2012年度 | 48 | 0 | 0 | 96 | 110 | 126 | 107 | 144 | 116 | 121 | 64 | 108 | 86.7 |
| 2013年度 | 116 | 145 | 116 | 87 | 141 | 144 | 131 | 101 | 107 | 95 | 79 | 125 | 115.6 |
| 2014年度 | 97 | 153 | 109 | 134 | 84 | 138 | 115 | 96 | 111 | 110 | 66 | 95 | 109.0 |



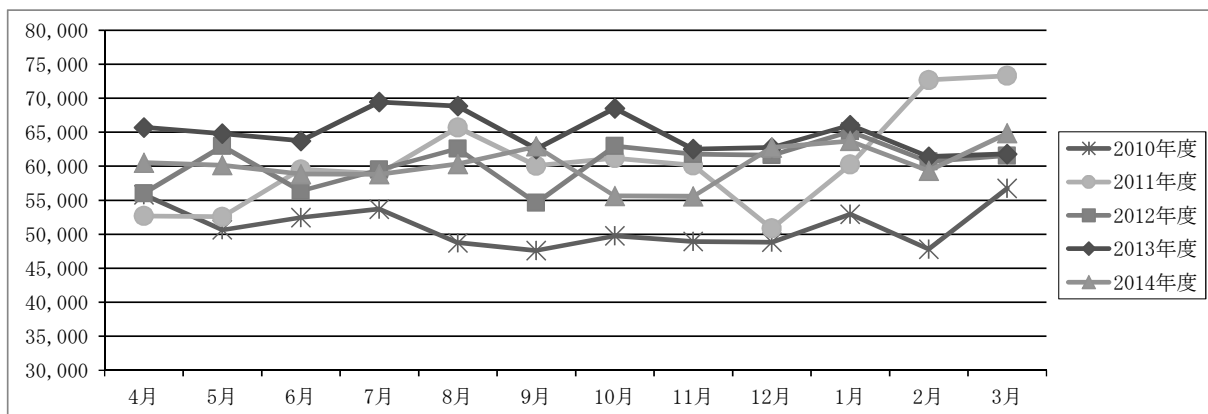
●糖尿病透析予防指導

| | 4月 | 5月 | 6月 | 7月 | 8月 | 9月 | 10月 | 11月 | 12月 | 1月 | 2月 | 3月 | 平均 |
|--------|----|----|----|----|----|----|-----|-----|-----|----|----|----|------|
| 2012年度 | 0 | 0 | 1 | 9 | 27 | 30 | 65 | 46 | 57 | 62 | 62 | 58 | 34.8 |
| 2013年度 | 59 | 63 | 62 | 70 | 72 | 77 | 78 | 74 | 74 | 76 | 67 | 71 | 70.3 |
| 2014年度 | 63 | 63 | 84 | 64 | 61 | 76 | 81 | 59 | 81 | 84 | 70 | 73 | 71.6 |



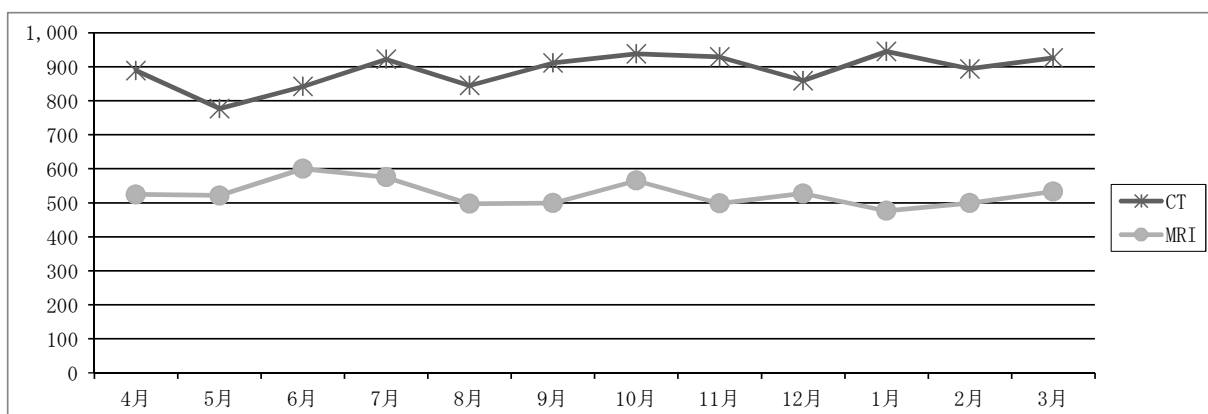
●検体検査件数推移

| | 4月 | 5月 | 6月 | 7月 | 8月 | 9月 | 10月 | 11月 | 12月 | 1月 | 2月 | 3月 | 平均 |
|--------|--------|--------|--------|--------|--------|--------|--------|--------|--------|--------|--------|--------|----------|
| 2010年度 | 55,816 | 50,652 | 52,452 | 53,691 | 48,746 | 47,617 | 49,762 | 48,908 | 48,830 | 52,948 | 47,805 | 56,749 | 51,164.7 |
| 2011年度 | 52,681 | 52,561 | 59,512 | 58,906 | 65,697 | 60,052 | 61,173 | 60,110 | 50,842 | 60,226 | 72,660 | 73,297 | 60,643.1 |
| 2012年度 | 56,000 | 62,950 | 56,346 | 59,500 | 62,591 | 54,606 | 62,964 | 61,778 | 61,623 | 65,119 | 60,690 | 61,542 | 60,475.8 |
| 2013年度 | 65,706 | 64,777 | 63,722 | 69,456 | 68,828 | 62,544 | 68,523 | 62,508 | 62,721 | 66,051 | 61,407 | 61,795 | 64,836.5 |
| 2014年度 | 60,505 | 60,128 | 58,835 | 58,791 | 60,302 | 62,899 | 55,619 | 55,574 | 62,722 | 63,704 | 59,312 | 64,825 | 60,268.0 |



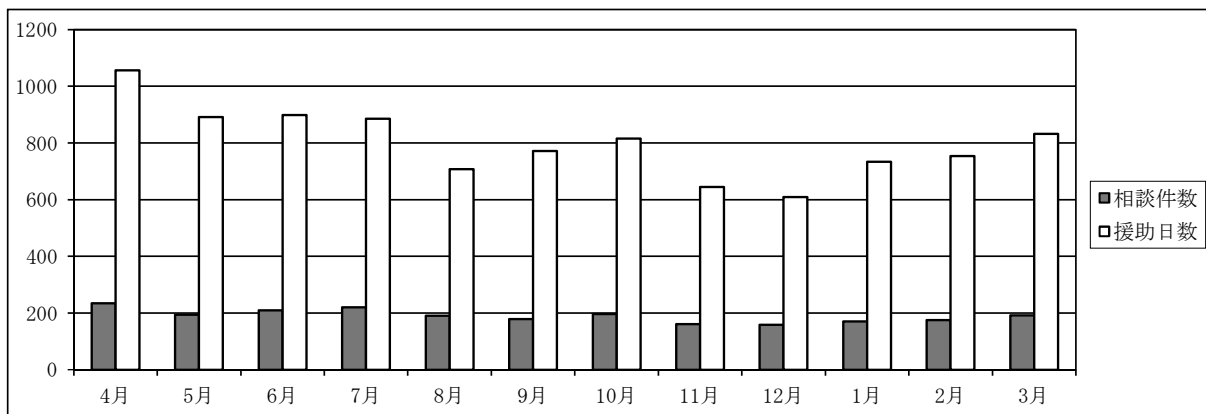
●画像診断件数 (CT・MRI)

| | 4月 | 5月 | 6月 | 7月 | 8月 | 9月 | 10月 | 11月 | 12月 | 1月 | 2月 | 3月 | 平均 |
|-----|-------|-------|-------|-------|-------|-------|-------|-------|-------|-------|-------|-------|---------|
| CT | 889 | 777 | 842 | 922 | 845 | 911 | 938 | 929 | 859 | 945 | 894 | 926 | 889.8 |
| MRI | 524 | 521 | 600 | 575 | 497 | 499 | 565 | 498 | 527 | 476 | 499 | 533 | 526.2 |
| 合計 | 1,413 | 1,298 | 1,442 | 1,497 | 1,342 | 1,410 | 1,503 | 1,427 | 1,386 | 1,421 | 1,393 | 1,459 | 1,415.9 |



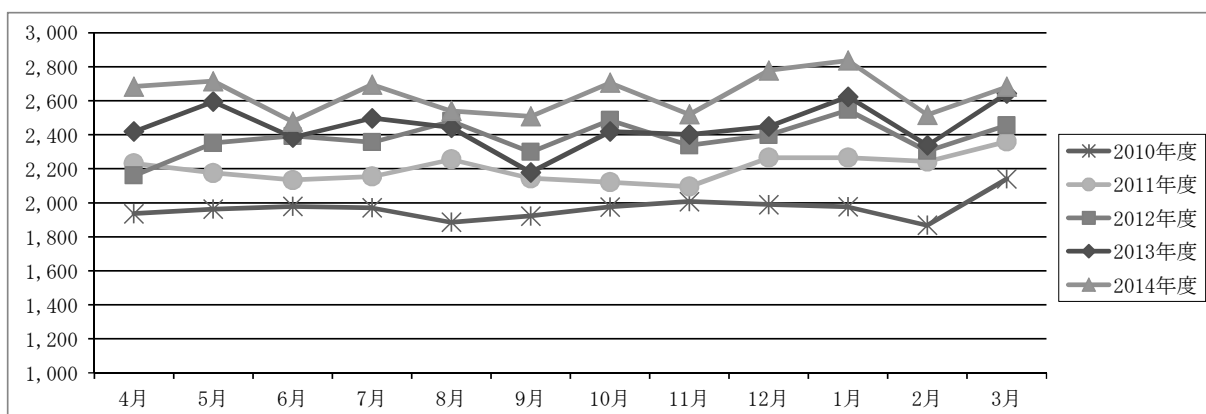
●医療相談件数

| | 4月 | 5月 | 6月 | 7月 | 8月 | 9月 | 10月 | 11月 | 12月 | 1月 | 2月 | 3月 | 平均 |
|----------|-------|-----|-----|-----|-----|-----|-----|-----|-----|-----|-----|-----|-------|
| 相談件数 | 234 | 194 | 209 | 220 | 191 | 179 | 196 | 161 | 159 | 170 | 175 | 192 | 190.0 |
| 新規件数(再掲) | 128 | 105 | 128 | 134 | 104 | 104 | 108 | 96 | 98 | 99 | 93 | 102 | 108.3 |
| 援助日数 | 1,056 | 891 | 899 | 885 | 707 | 772 | 816 | 645 | 609 | 734 | 754 | 832 | 800.0 |



●透析件数推移

| | 4月 | 5月 | 6月 | 7月 | 8月 | 9月 | 10月 | 11月 | 12月 | 1月 | 2月 | 3月 | 平均 |
|--------|-------|-------|-------|-------|-------|-------|-------|-------|-------|-------|-------|-------|---------|
| 2010年度 | 1,936 | 1,962 | 1,978 | 1,970 | 1,885 | 1,922 | 1,975 | 2,007 | 1,989 | 1,976 | 1,867 | 2,140 | 1,967.3 |
| 2011年度 | 2,231 | 2,175 | 2,133 | 2,154 | 2,255 | 2,143 | 2,120 | 2,095 | 2,265 | 2,265 | 2,242 | 2,360 | 2,203.2 |
| 2012年度 | 2,160 | 2,351 | 2,392 | 2,356 | 2,480 | 2,298 | 2,486 | 2,337 | 2,398 | 2,545 | 2,304 | 2,455 | 2,380.2 |
| 2013年度 | 2,419 | 2,595 | 2,384 | 2,497 | 2,442 | 2,179 | 2,419 | 2,401 | 2,449 | 2,623 | 2,338 | 2,642 | 2,449.0 |
| 2014年度 | 2,683 | 2,714 | 2,477 | 2,695 | 2,539 | 2,508 | 2,706 | 2,520 | 2,778 | 2,836 | 2,517 | 2,682 | 2,637.9 |



●診療報酬請求書件数

| | 4月 | 5月 | 6月 | 7月 | 8月 | 9月 | 10月 | 11月 | 12月 | 1月 | 2月 | 3月 | 平均 |
|----|--------|--------|--------|--------|--------|--------|--------|--------|--------|--------|--------|--------|----------|
| 入院 | 703 | 654 | 666 | 741 | 698 | 685 | 702 | 711 | 746 | 728 | 713 | 762 | 709.1 |
| 外来 | 10,083 | 9,727 | 9,796 | 10,416 | 9,712 | 9,901 | 10,347 | 9,598 | 10,531 | 10,224 | 9,735 | 10,444 | 10,042.8 |
| 合計 | 10,786 | 10,381 | 10,462 | 11,157 | 10,410 | 10,586 | 11,049 | 10,309 | 11,277 | 10,952 | 10,448 | 11,206 | 10,751.9 |