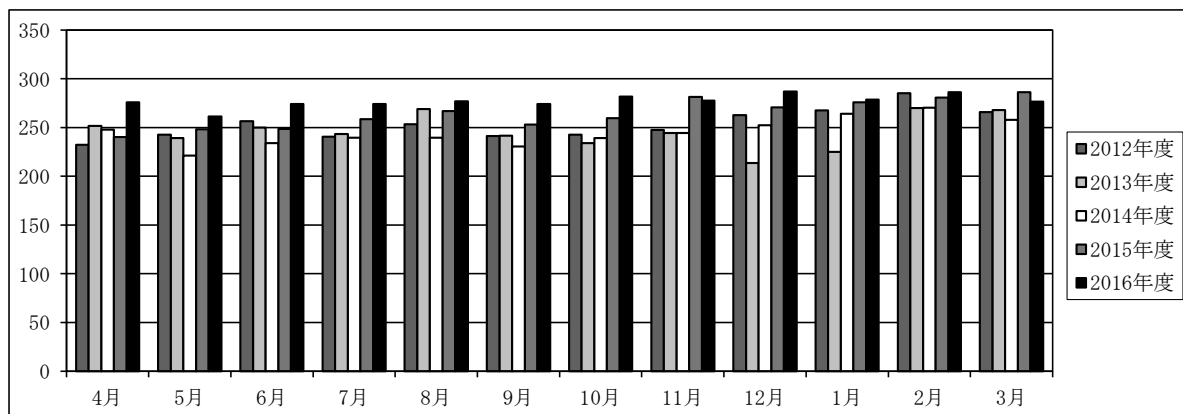


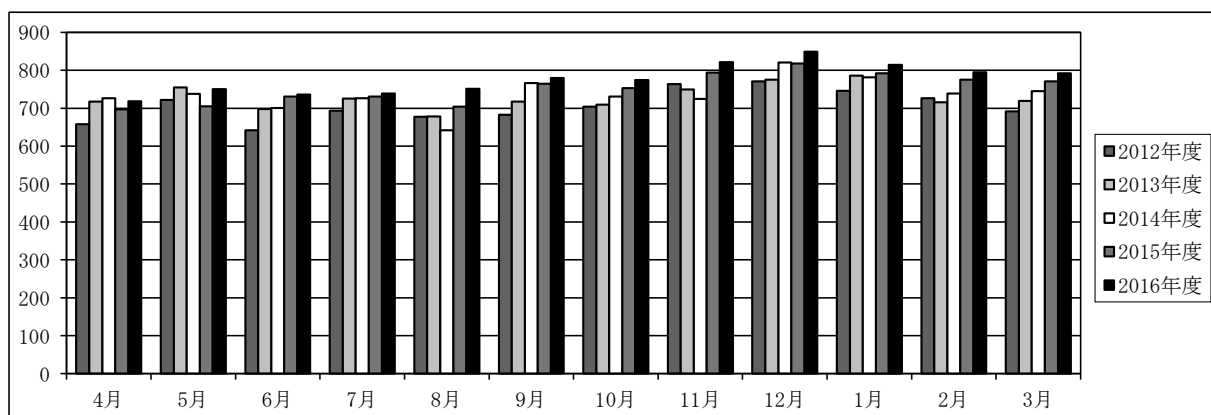
●1日平均入院患者数推移

	4月	5月	6月	7月	8月	9月	10月	11月	12月	1月	2月	3月	平均
2012年度	232.4	242.8	256.6	240.8	253.4	241.4	242.5	247.5	262.6	267.7	285.1	265.9	253.1
2013年度	251.8	239.3	250.0	243.2	269.1	241.5	233.9	244.3	213.7	225.1	270.2	268.1	245.6
2014年度	247.8	221.4	234.1	239.5	239.5	230.7	239.4	244.4	252.4	264.2	270.2	258.0	245.1
2015年度	240.4	248.1	248.5	258.5	266.8	253.0	259.7	281.3	270.8	275.9	280.6	286.2	264.1
2016年度	275.8	261.4	274.2	274.1	276.8	274.1	281.8	277.7	287.1	278.8	286.3	276.5	277.0



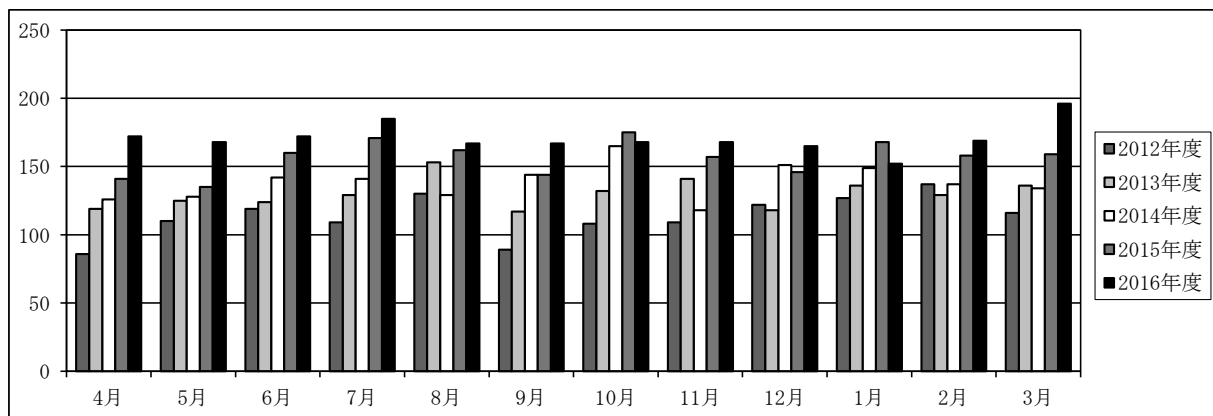
●1日平均外来患者数推移

	4月	5月	6月	7月	8月	9月	10月	11月	12月	1月	2月	3月	平均
2012年度	657.5	721.5	642.1	693.2	677.1	682.3	704.3	763.6	770.8	745.7	726.6	691.8	705.2
2013年度	717.8	755.2	697.4	725.8	678.0	717.1	709.8	749.8	775.0	785.6	716.0	718.9	725.1
2014年度	726.5	737.5	700.5	726.3	641.8	766.7	730.4	724.9	820.9	781.6	738.7	745.2	736.7
2015年度	697.0	704.9	731.0	731.0	703.8	764.6	752.9	793.6	818.2	792.6	775.7	770.7	751.9
2016年度	718.3	750.1	736.0	738.4	751.0	779.8	774.0	821.3	848.7	814.6	795.0	792.3	775.6



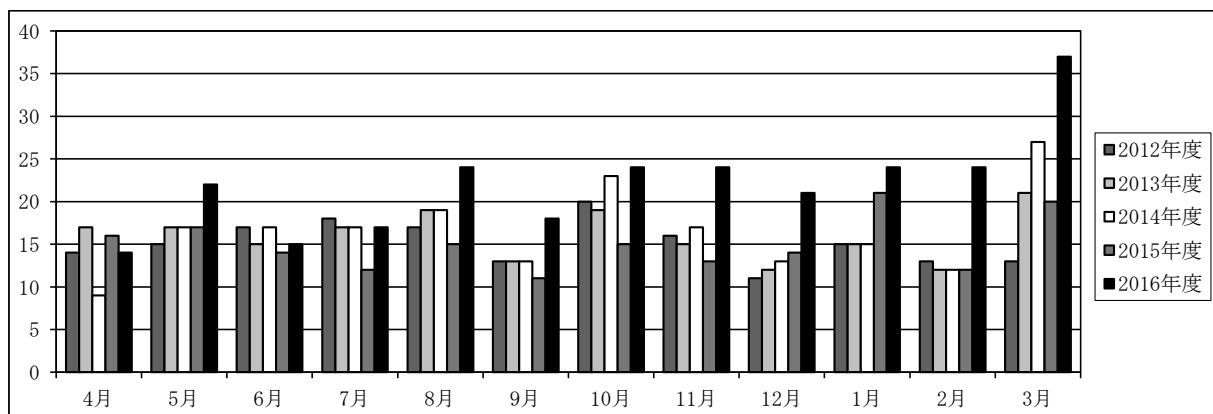
●入院手術件数推移

	4月	5月	6月	7月	8月	9月	10月	11月	12月	1月	2月	3月	平均
2012年度	86	110	119	109	130	89	108	109	122	127	137	116	113.5
2013年度	119	125	124	129	153	117	132	141	118	136	129	136	129.9
2014年度	126	128	142	141	129	144	165	118	151	149	137	134	138.7
2015年度	141	135	160	171	162	144	175	157	146	168	158	159	156.3
2016年度	172	168	172	185	167	167	168	168	165	152	169	196	171.0



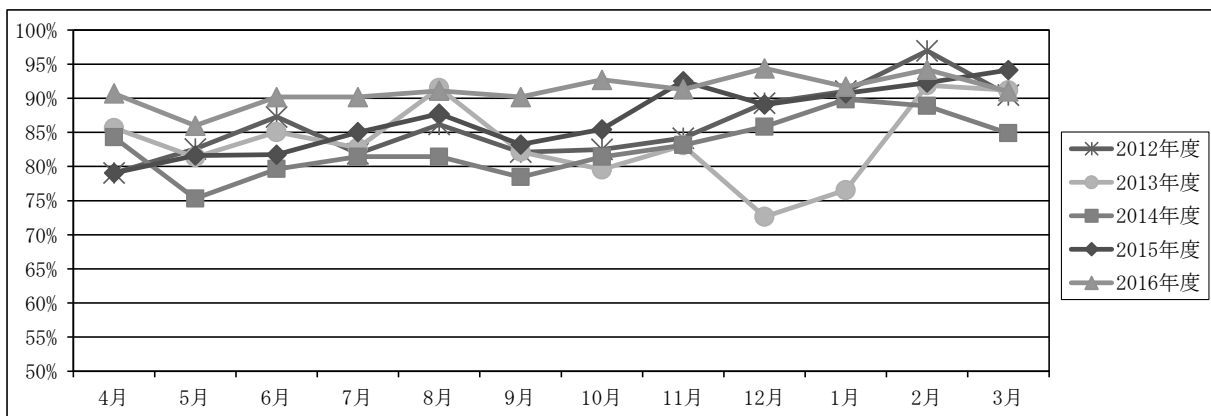
●外来手術件数推移

	4月	5月	6月	7月	8月	9月	10月	11月	12月	1月	2月	3月	平均
2012年度	14	15	17	18	17	13	20	16	11	15	13	13	15.2
2013年度	17	17	15	17	19	13	19	15	12	15	12	21	16.0
2014年度	9	17	17	17	19	13	23	17	13	15	12	27	16.6
2015年度	16	17	14	12	15	11	15	13	14	21	12	20	15.0
2016年度	14	22	15	17	24	18	24	24	21	24	24	37	22.0



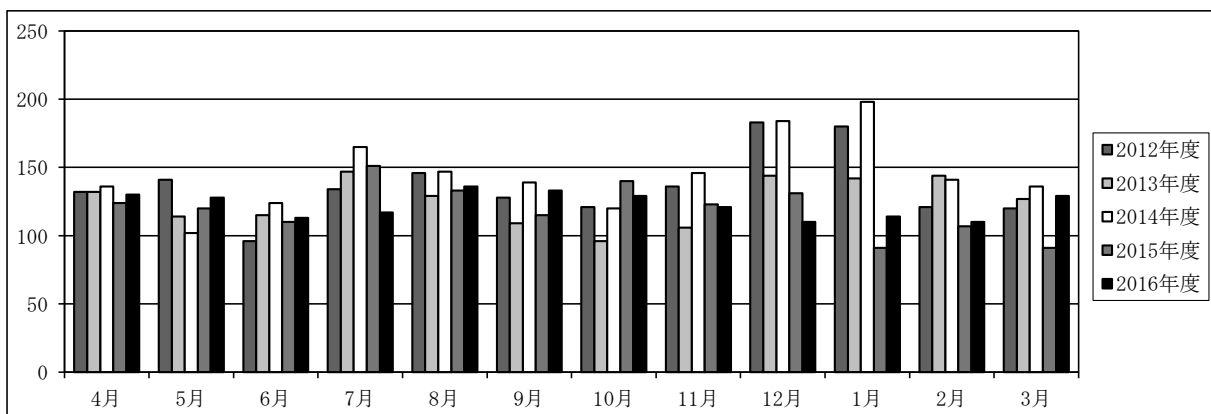
●病床利用率推移

	4月	5月	6月	7月	8月	9月	10月	11月	12月	1月	2月	3月	平均
2012年度	79.0%	82.6%	87.3%	81.9%	86.2%	82.1%	82.5%	84.2%	89.3%	91.1%	97.0%	90.5%	86.1%
2013年度	85.7%	81.4%	85.0%	82.7%	91.5%	82.2%	79.6%	83.1%	72.6%	76.6%	91.9%	91.2%	84.0%
2014年度	84.3%	75.3%	79.6%	81.5%	81.5%	78.5%	81.4%	83.1%	85.8%	89.9%	88.9%	84.9%	83.3%
2015年度	79.1%	81.6%	81.7%	85.0%	87.8%	83.2%	85.4%	92.5%	89.1%	90.7%	92.3%	94.1%	85.6%
2016年度	90.7%	86.0%	90.2%	90.2%	91.1%	90.2%	92.7%	91.3%	94.4%	91.7%	94.2%	91.0%	91.1%



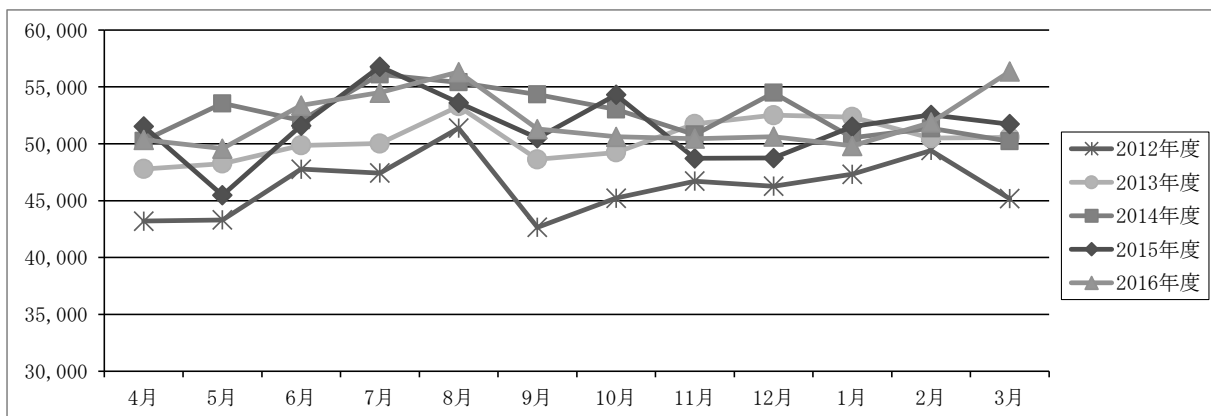
●救急車搬入件数推移

	4月	5月	6月	7月	8月	9月	10月	11月	12月	1月	2月	3月	平均
2012年度	132	141	96	134	146	128	121	136	183	180	121	120	136.5
2013年度	132	114	115	147	129	109	96	106	144	142	144	127	125.4
2014年度	136	102	124	165	147	139	120	146	184	198	141	136	144.8
2015年度	124	120	110	151	133	115	140	123	131	91	107	91	119.7
2016年度	130	128	113	117	136	133	129	121	110	114	110	129	122.5



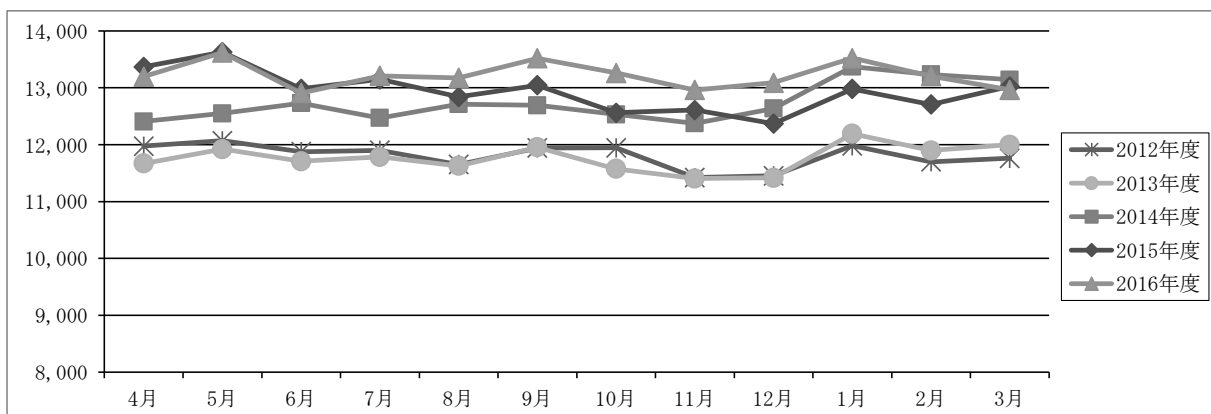
●入院平均単価推移

	4月	5月	6月	7月	8月	9月	10月	11月	12月	1月	2月	3月	平均
2012年度	43,211	43,307	47,768	47,435	51,373	42,652	45,224	46,724	46,274	47,330	49,408	45,172	46,386.9
2013年度	47,780	48,253	49,866	50,019	53,295	48,624	49,238	51,748	52,507	52,356	50,502	50,566	50,398.9
2014年度	50,260	53,555	52,051	56,100	55,405	54,334	53,012	50,807	54,480	50,540	51,361	50,217	52,676.9
2015年度	51,540	45,478	51,590	56,788	53,612	50,495	54,313	48,721	48,751	51,513	52,541	51,722	51,433.0
2016年度	50,346	49,583	53,374	54,503	56,302	51,292	50,616	50,446	50,637	49,822	51,873	56,350	52,106.0



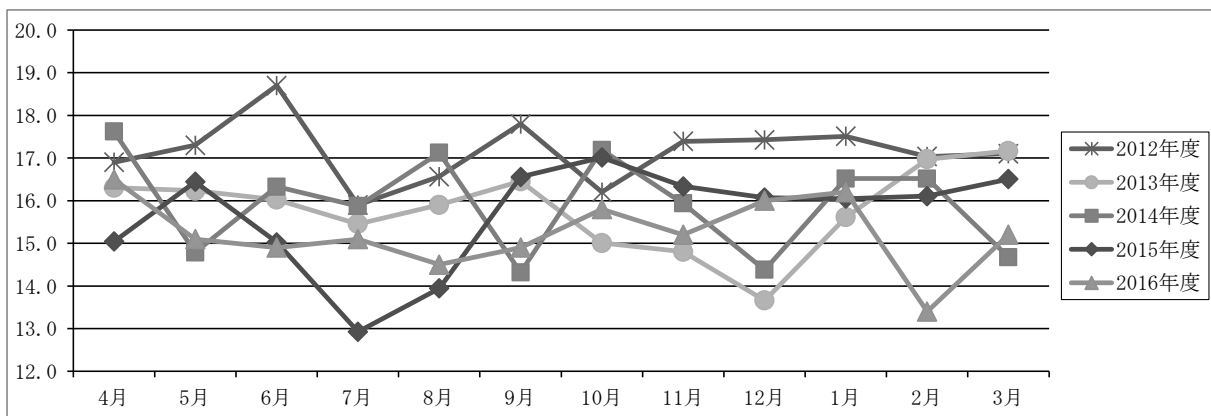
●外来平均単価推移

	4月	5月	6月	7月	8月	9月	10月	11月	12月	1月	2月	3月	平均
2012年度	11,976	12,071	11,879	11,902	11,651	11,942	11,946	11,423	11,454	11,982	11,700	11,761	11,802.2
2013年度	11,670	11,921	11,708	11,785	11,627	11,955	11,576	11,406	11,418	12,192	11,898	11,999	11,759.1
2014年度	12,407	12,551	12,731	12,469	12,714	12,692	12,532	12,375	12,635	13,372	13,236	13,143	12,738.0
2015年度	13,368	13,628	12,982	13,150	12,842	13,046	12,564	12,608	12,370	12,979	12,708	13,024	12,928.2
2016年度	13,198	13,621	12,908	13,211	13,176	13,521	13,263	12,961	13,089	13,522	13,205	12,966	13,213.0



●平均在院日数推移

	4月	5月	6月	7月	8月	9月	10月	11月	12月	1月	2月	3月	平均
2012年度	16.9	17.3	18.7	15.9	16.6	17.8	16.2	17.4	17.4	17.5	17.0	17.1	17.2
2013年度	16.3	16.2	16.0	15.5	15.9	16.5	15.0	14.8	13.7	15.6	17.0	17.2	15.8
2014年度	17.6	14.8	16.3	15.9	17.1	14.3	17.2	15.9	14.4	16.5	16.5	14.7	15.9
2015年度	15.0	16.4	15.0	12.9	13.9	16.6	17.0	16.3	16.1	16.0	16.1	16.5	15.6
2016年度	16.5	15.1	14.9	15.1	14.5	14.9	15.8	15.2	16.0	16.2	13.4	15.2	16.3

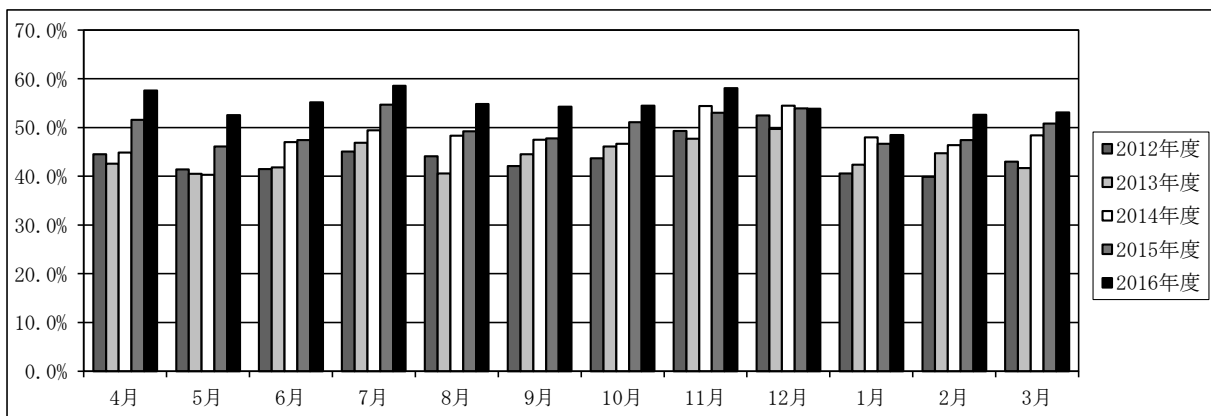


●病棟別在院日数

	4月	5月	6月	7月	8月	9月	10月	11月	12月	1月	2月	3月	平均
A 2病棟	11.9	13.2	13.0	13.2	12.2	13.6	13.5	13.6	16.2	15.6	13.3	13.5	13.5
A 3病棟	17.8	15.4	18.5	15.5	15.0	16.2	22.8	17.4	18.7	18.0	12.3	15.7	16.7
A 4病棟	23.4	20.5	22.5	25.7	25.5	21.7	25.2	21.2	20.4	25.9	24.4	21.3	23.0
A 5病棟	10.1	8.4	8.2	8.1	7.6	9.6	9.7	9.9	9.8	10.8	8.2	8.2	8.9
B 2病棟	15.0	13.2	10.5	12.9	12.6	13.9	14.2	16.1	14.3	15.8	14.0	16.2	13.9
B 3病棟	57.8	65.9	48.7	54.1	52.9	43.8	33.2	33.4	40.8	36.1	77.2	26.6	43.5
C 3病棟	26.9	22.9	19.4	22.4	18.6	29.4	22.6	17.6	21.9	23.6	27.7	20.1	22.3

●紹介率推移

	4月	5月	6月	7月	8月	9月	10月	11月	12月	1月	2月	3月	平均
2012年度	44.5%	41.4%	41.5%	45.1%	44.1%	42.1%	43.7%	49.3%	52.5%	40.6%	39.9%	43.0%	44.6%
2013年度	42.6%	40.5%	41.8%	46.9%	40.6%	44.5%	46.1%	47.7%	49.7%	42.4%	44.7%	41.7%	44.1%
2014年度	44.9%	40.3%	47.0%	49.4%	48.3%	47.5%	46.7%	54.4%	54.5%	48.0%	46.4%	48.4%	48.1%
2015年度	51.6%	46.1%	47.4%	54.7%	49.2%	47.8%	51.1%	53.0%	53.9%	46.7%	47.4%	50.8%	50.0%
2016年度	57.6%	52.6%	55.2%	58.6%	54.9%	54.3%	54.5%	58.1%	53.8%	48.4%	52.6%	53.1%	54.0%



●診療科別紹介率

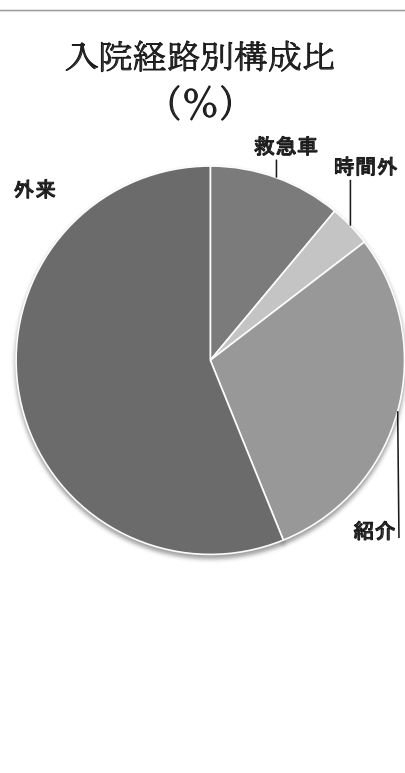
	4月	5月	6月	7月	8月	9月	10月	11月	12月	1月	2月	3月	平均
内科	57.5%	52.3%	50.7%	61.7%	57.7%	60.7%	50.8%	59.7%	48.6%	43.3%	52.5%	52.5%	49.9%
循環	81.8%	50.0%	94.7%	76.5%	111.1%	70.0%	69.2%	90.0%	76.9%	88.9%	63.6%	60.0%	86.6%
神内	100.0%	100.0%	100.0%	100.0%	80.0%	100.0%	100.0%	100.0%	100.0%	100.0%	100.0%	100.0%	94.6%
メンタル	50.0%	100.0%	0.0%	50.0%	50.0%	0.0%	50.0%	0.0%	100.0%	40.0%	50.0%	33.3%	47.8%
小児	31.3%	45.1%	50.0%	51.6%	33.0%	26.1%	27.5%	22.1%	20.6%	21.8%	17.8%	23.6%	30.1%
外科	76.8%	48.8%	51.8%	47.1%	65.0%	48.5%	77.5%	67.6%	61.5%	44.7%	52.8%	74.6%	51.0%
乳外	54.0%	32.4%	33.3%	51.3%	45.1%	38.4%	56.9%	72.3%	67.2%	49.3%	54.2%	51.0%	48.5%
皮膚科	5.6%	8.3%	5.0%	0.0%	0.0%	5.9%	9.1%	7.1%	0.0%	0.0%	22.2%	0.0%	4.5%
整形	82.5%	74.9%	79.1%	76.6%	77.1%	78.3%	80.3%	79.5%	81.2%	84.2%	80.6%	79.9%	77.8%
脳外	25.9%	16.7%	27.5%	21.9%	18.9%	35.5%	21.6%	16.2%	21.1%	27.8%	20.5%	20.0%	12.7%
呼外	88.9%	100.0%	85.7%	100.0%	86.7%	112.5%	62.5%	88.2%	83.3%	70.0%	85.7%	80.0%	77.9%
泌尿器	20.0%	35.0%	42.9%	35.7%	34.3%	46.7%	41.9%	28.1%	46.7%	34.1%	32.4%	42.4%	36.3%
眼科	23.1%	35.0%	25.0%	33.3%	17.9%	24.1%	38.1%	32.0%	33.3%	16.0%	36.0%	36.4%	24.6%
耳鼻科	34.0%	20.0%	25.8%	37.1%	26.9%	17.6%	13.3%	28.3%	16.3%	18.8%	20.3%	26.0%	25.0%
リハビリ科	100.0%	0.0%	0.0%	0.0%	0.0%	0.0%	100.0%	100.0%	0.0%	100.0%	0.0%	0.0%	50.0%
放射線科	93.8%	90.2%	88.9%	100.0%	100.0%	100.0%	100.0%	95.8%	100.0%	88.2%	100.0%	94.4%	93.2%
放治	100.0%	100.0%	100.0%	100.0%	100.0%	100.0%	114.3%	85.7%	88.9%	100.0%	100.0%	100.0%	93.5%
緩和	100.0%	166.7%	200.0%	200.0%	109.1%	142.9%	150.0%	150.0%	180.0%	166.7%	160.0%	200.0%	131.1%
和漢	0.0%	0.0%	0.0%	0.0%	0.0%	0.0%	0.0%	33.3%	0.0%	0.0%	0.0%	40.0%	6.3%
形成外科	29.2%	20.0%	35.3%	38.7%	34.5%	30.3%	28.6%	50.0%	48.0%	36.8%	46.4%	26.7%	21.9%
合計	57.6%	52.6%	55.2%	58.6%	54.9%	54.3%	54.5%	58.1%	53.8%	48.4%	52.6%	53.1%	54.0%

●診療科別紹介患者数

	4月	5月	6月	7月	8月	9月	10月	11月	12月	1月	2月	3月	平均
内科	109	110	123	179	181	146	136	176	181	139	111	113	143.2
循環	9	5	16	12	8	12	9	16	6	12	7	12	8.3
神内	4	3	2	4	4	2	3	5	2	3	1	2	3.0
メンタル	1	1	0	1	1	0	1	0	2	2	1	1	0.9
小児	19	49	55	61	34	20	26	26	32	17	11	23	35.4
外科	21	11	21	12	17	16	19	22	16	11	14	16	20.8
乳腺	27	13	29	40	31	37	85	94	62	32	31	26	36.0
皮膚科	1	1	1	0	0	1	1	1	0	0	2	0	0.9
整形	123	115	204	130	187	118	150	111	95	141	132	148	121.4
脳外	14	4	13	6	5	9	7	6	5	10	9	7	5.3
呼外	7	7	12	20	14	8	5	14	22	7	6	6	9.2
泌尿器	3	7	12	10	12	14	13	9	13	14	12	14	10.9
眼科	6	7	6	10	7	7	8	8	8	4	9	8	7.2
耳鼻科	17	10	13	21	17	4	7	14	19	12	10	19	12.6
リハビリ科	1	0	0	0	0	0	2	1	0	1	0	0	0.4
放射線科	47	38	34	27	19	21	22	23	41	15	27	17	42.7
放射線治療	1	7	3	1	7	5	7	6	2	5	7	6	3.7
緩和	11	18	14	12	22	10	12	14	10	12	17	13	12.1
和漢	0	0	0	0	0	0	0	1	1	0	0	2	0.2
形成外科	5	8	6	11	8	8	8	10	5	7	10	7	5.3
合計	426	414	564	557	574	438	521	557	522	444	417	440	479.3

●入院経路別患者数

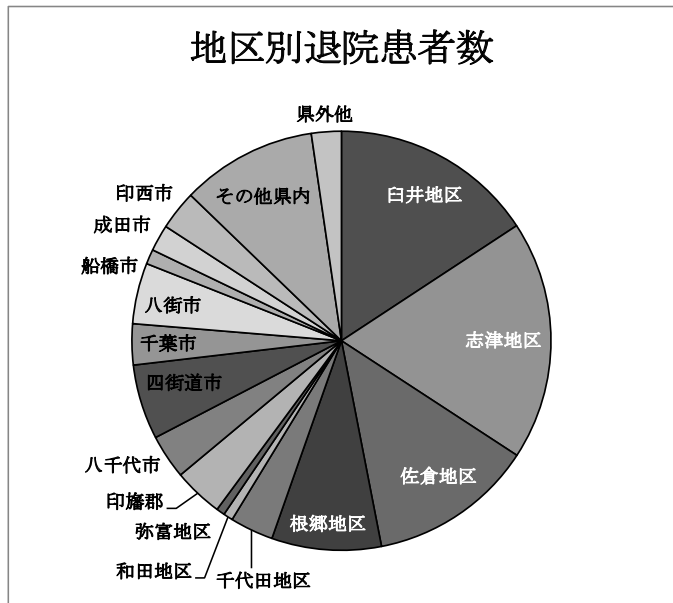
	件数 (件)					構成比 (%)				
	合計	救急車	時間外	紹介	外来	救急車	時間外	紹介	外来	
総内	502	154	67	81	200	30.7%	13.3%	16.1%	39.8%	
腎内	923	107	19	197	600	11.6%	2.1%	21.3%	65.0%	
代謝	11	0	0	4	7	0.0%	0.0%	36.4%	63.6%	
呼内	0	0	0	0	0	0.0%	0.0%	0.0%	0.0%	
消内	831	50	17	178	586	6.0%	2.0%	21.4%	70.5%	
循環	253	7	9	32	205	2.8%	3.6%	12.6%	81.0%	
神内	0	0	0	0	0	0.0%	0.0%	0.0%	0.0%	
小児	248	6	3	77	162	2.4%	1.2%	31.0%	65.3%	
外科	670	59	29	123	459	8.8%	4.3%	18.4%	68.5%	
乳外	284	8	5	94	177	2.8%	1.8%	33.1%	62.3%	
整形	1,535	232	52	751	500	15.1%	3.4%	48.9%	32.6%	
呼外	239	5	4	59	171	2.1%	1.7%	24.7%	71.5%	
泌尿器	43	0	2	9	32	0.0%	4.7%	20.9%	74.4%	
眼科	319	0	2	54	263	0.0%	0.6%	16.9%	82.4%	
耳鼻	114	8	6	45	55	7.0%	5.3%	39.5%	48.2%	
リハビリ	0	0	0	0	0	0.0%	0.0%	0.0%	0.0%	
放治	12	5	0	5	2	41.7%	0.0%	41.7%	16.7%	
緩和	144	37	1	85	21	25.7%	0.7%	59.0%	14.6%	
合計	6,128	678	216	1,794	3,440	11.1%	3.5%	29.3%	56.1%	



●地区別患者数

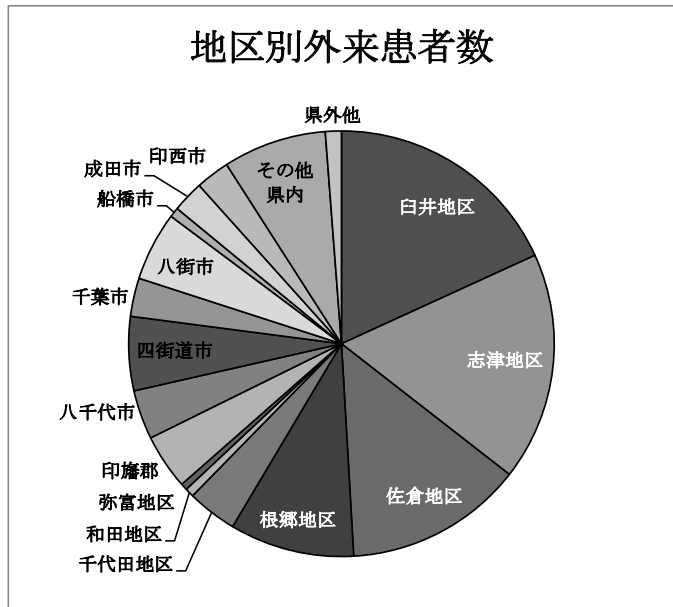
退院患者 (2016年度実績)

地区	人数	比率
白井地区	872	14.7%
志津地区	1,100	18.5%
佐倉地区	811	13.6%
根郷地区	484	8.1%
千代田地区	223	3.8%
和田地区	47	0.8%
弥富地区	22	0.4%
佐倉市小計	3,559	59.9%
印旛郡	261	4.4%
八千代市	267	4.5%
四街道市	360	6.1%
千葉市	224	3.8%
八街市	289	4.9%
船橋市	56	0.9%
成田市	145	2.4%
印西市	199	3.3%
その他県内	458	7.7%
県外他	125	2.1%
合計	5,943	100.0%



外来患者 (2016年度実績)

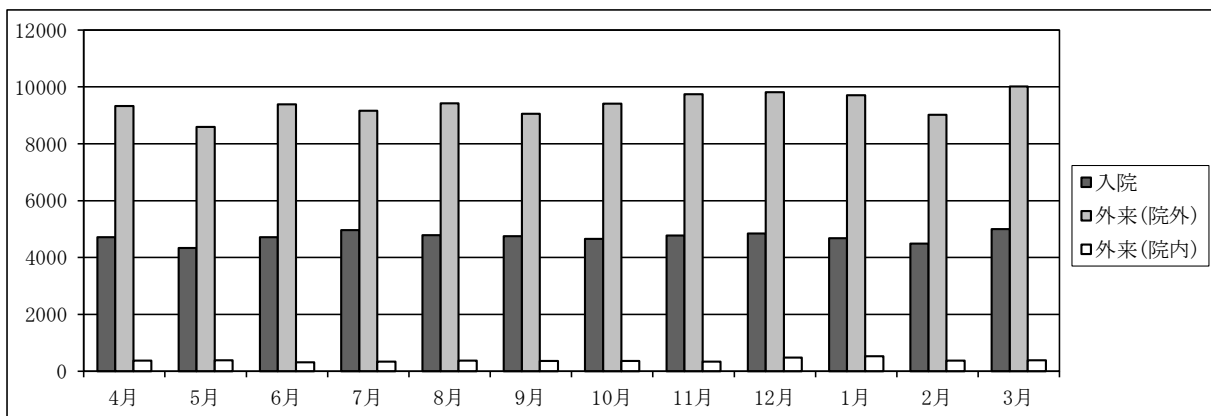
地区	人数	比率
白井地区	41,462	18.3%
志津地区	39,853	17.6%
佐倉地区	29,925	13.2%
根郷地区	20,240	8.9%
千代田地区	8,108	3.6%
和田地区	1,690	0.7%
弥富地区	1,226	0.5%
佐倉市小計	142,504	62.9%
印旛郡	10,211	4.5%
八千代市	9,277	4.1%
四街道市	13,068	5.8%
千葉市	6,411	2.8%
八街市	12,411	5.5%
船橋市	1,597	0.7%
成田市	5,137	2.3%
印西市	6,132	2.7%
その他県内	17,329	7.6%
県外他	2,651	1.2%
合計	226,728	100.0%



●処方箋枚数

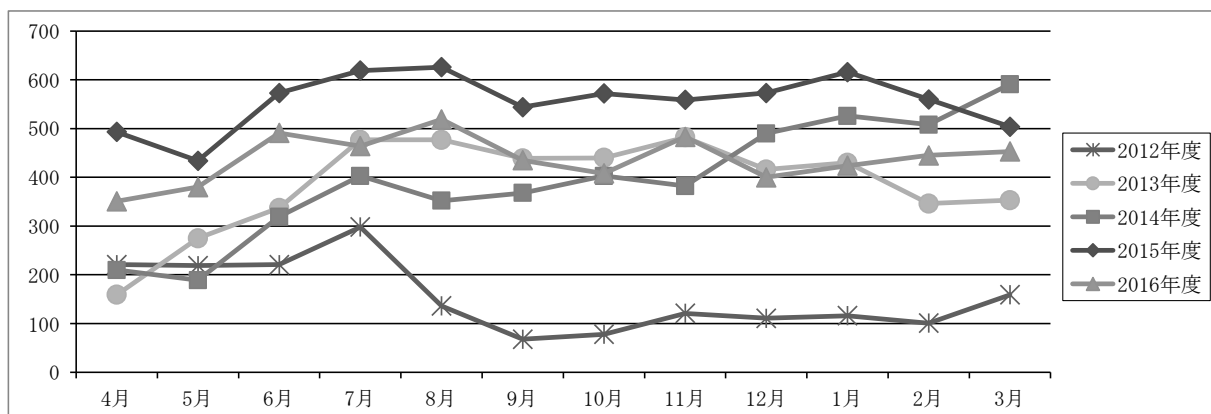
2016年度

	4月	5月	6月	7月	8月	9月	10月	11月	12月	1月	2月	3月	平均
入院	4,711	4,332	4,717	4,964	4,792	4,749	4,654	4,780	4,848	4,678	4,488	5,001	4,726.2
外来(院外)	9,334	8,594	9,391	9,162	9,420	9,059	9,416	9,748	9,816	9,706	9,019	10,021	9,390.5
外来(院内)	369	383	316	335	372	364	359	343	478	525	376	391	384.3
合計	14,414	13,309	14,424	14,461	14,584	14,172	14,429	14,871	15,142	14,909	13,883	15,413	14,500.9



●服薬指導件数推移

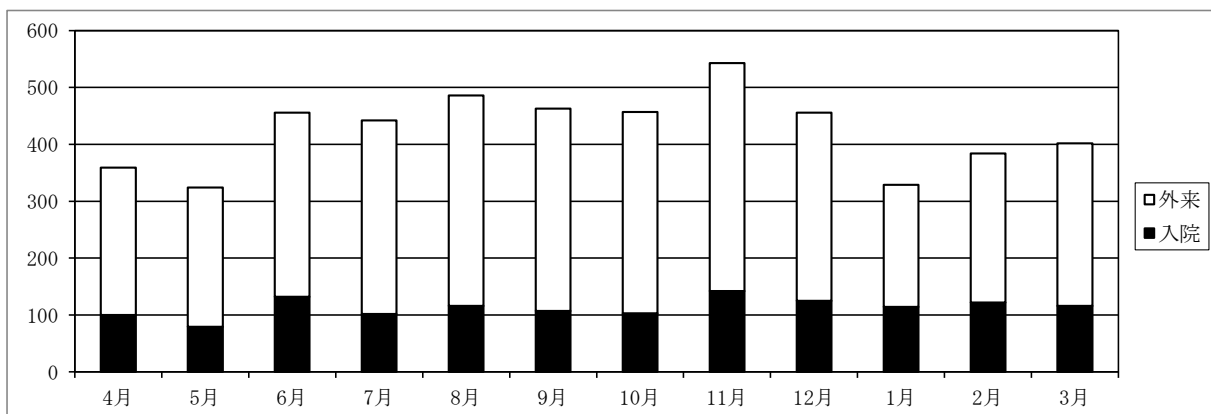
	4月	5月	6月	7月	8月	9月	10月	11月	12月	1月	2月	3月	平均
2012年度	221	219	221	298	136	68	78	121	111	116	101	159	154.1
2013年度	159	275	337	477	477	439	440	482	416	430	346	353	385.9
2014年度	210	189	319	403	352	368	403	382	490	526	508	591	395.1
2015年度	493	434	573	619	626	544	572	559	573	616	560	504	556.1
2016年度	351	380	491	464	519	435	408	483	400	424	445	453	437.8



●栄養指導件数

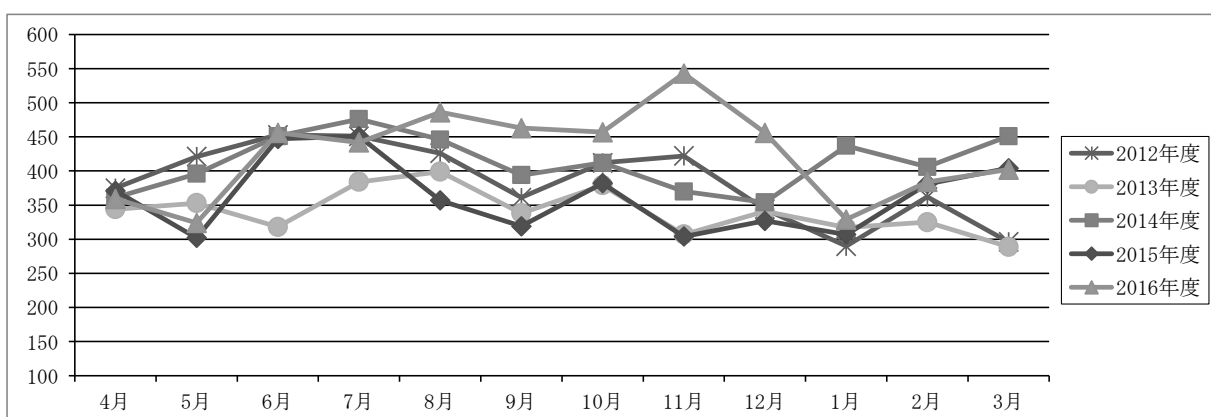
2016年度

	4月	5月	6月	7月	8月	9月	10月	11月	12月	1月	2月	3月	平均
入院	100	79	132	102	116	107	103	142	125	114	122	116	113.2
外来	259	245	324	340	370	356	354	401	331	215	262	286	311.9
合計	359	324	456	442	486	463	457	543	456	329	384	402	425.1



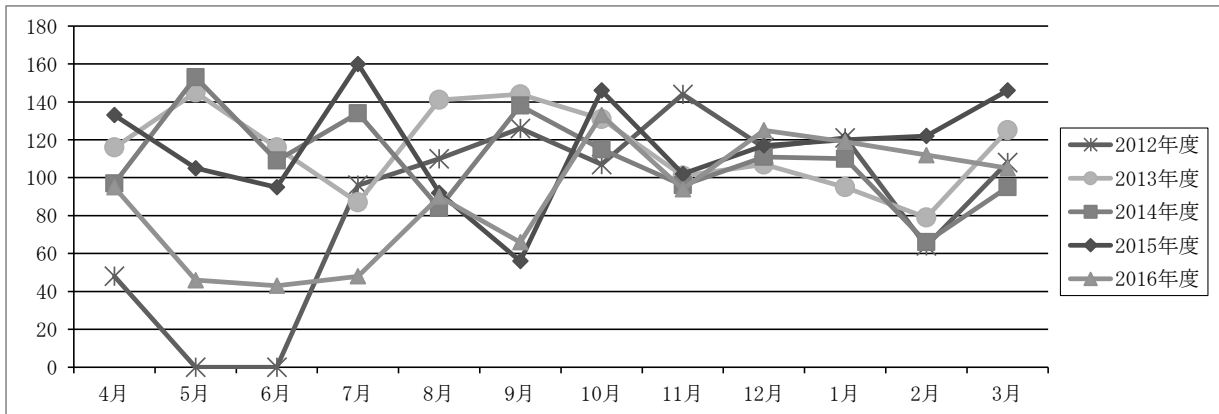
●栄養指導件数推移

	4月	5月	6月	7月	8月	9月	10月	11月	12月	1月	2月	3月	平均
2012年度	375	421	453	451	426	361	412	422	344	290	362	296	384.4
2013年度	344	353	318	384	399	338	379	307	341	317	325	289	341.2
2014年度	361	396	451	476	446	394	412	370	354	437	406	451	412.8
2015年度	371	302	447	451	357	319	382	304	327	307	381	404	362.7
2016年度	359	324	456	442	486	463	457	543	456	329	384	402	425.1



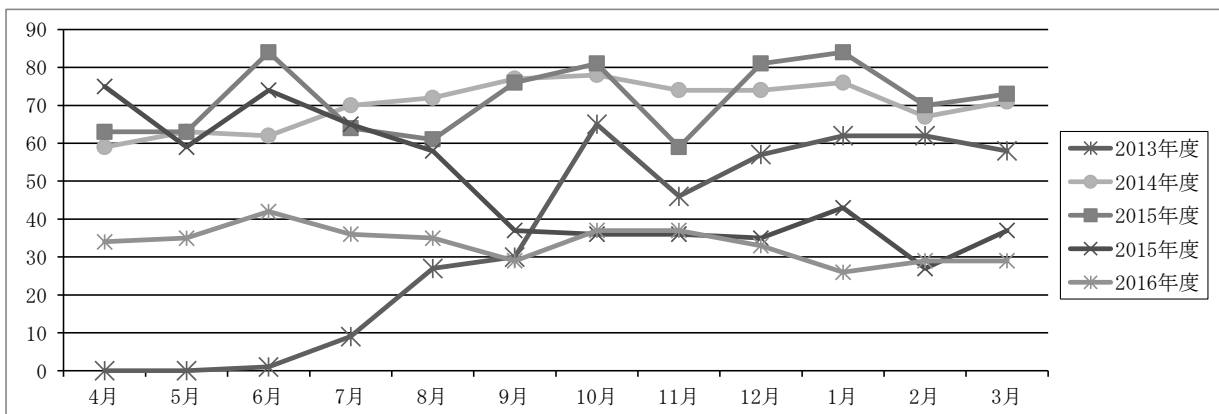
●NST加算件数推移

	4月	5月	6月	7月	8月	9月	10月	11月	12月	1月	2月	3月	平均
2012年度	48	0	0	96	110	126	107	144	116	121	64	108	86.7
2013年度	116	145	116	87	141	144	131	101	107	95	79	125	115.6
2014年度	97	153	109	134	84	138	115	96	111	110	66	95	109.0
2015年度	133	105	95	160	92	56	146	102	117	120	122	146	116.2
2016年度	95	46	43	48	90	66	133	94	125	119	112	105	89.7



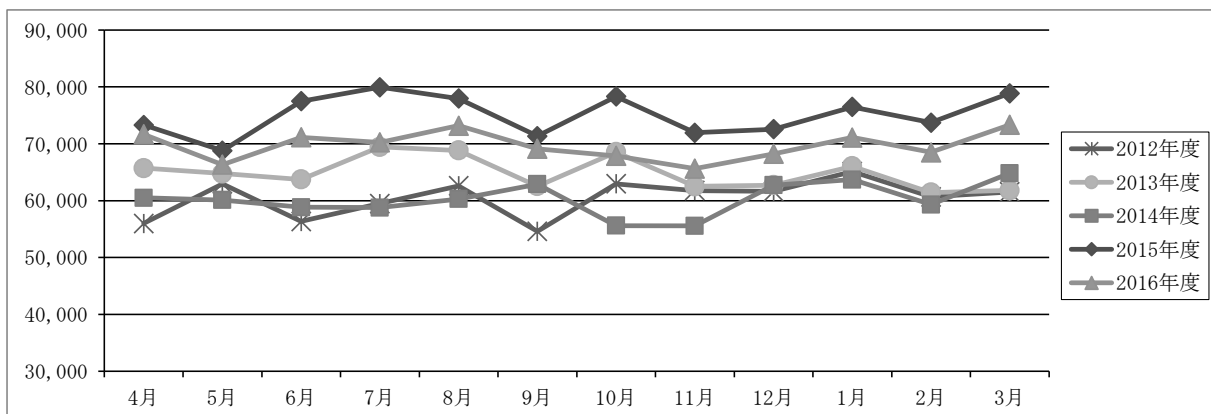
●糖尿病透析予防指導

	4月	5月	6月	7月	8月	9月	10月	11月	12月	1月	2月	3月	平均
2013年度	0	0	1	9	27	30	65	46	57	62	62	58	34.8
2014年度	59	63	62	70	72	77	78	74	74	76	67	71	70.3
2015年度	63	63	84	64	61	76	81	59	81	84	70	73	71.6
2015年度	75	59	74	65	58	37	36	36	35	43	27	37	48.5
2016年度	34	35	42	36	35	29	37	37	33	26	29	29	33.5



●検体検査件数推移

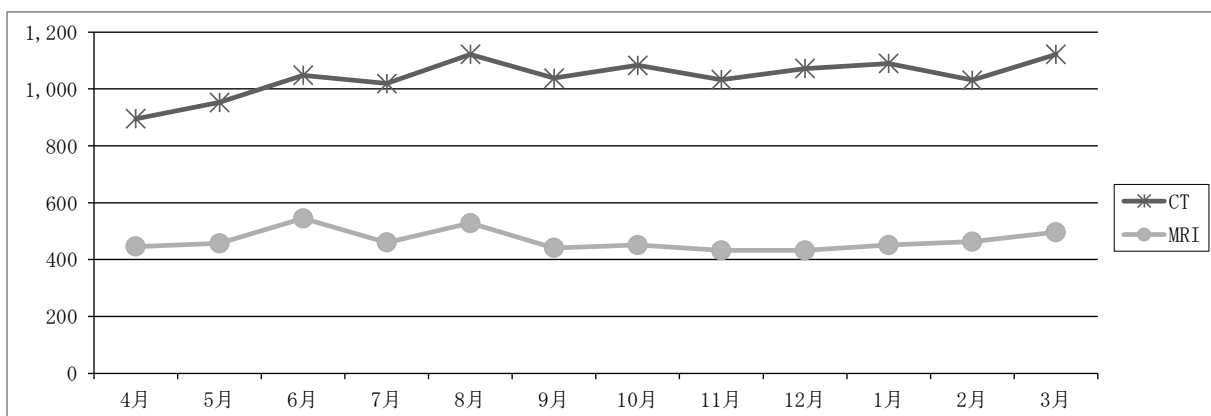
	4月	5月	6月	7月	8月	9月	10月	11月	12月	1月	2月	3月	平均
2012年度	56,000	62,950	56,346	59,500	62,591	54,606	62,964	61,778	61,623	65,119	60,690	61,542	60,475.8
2013年度	65,706	64,777	63,722	69,456	68,828	62,544	68,523	62,508	62,721	66,051	61,407	61,795	64,836.5
2014年度	60,505	60,128	58,835	58,791	60,302	62,899	55,619	55,574	62,722	63,704	59,312	64,825	60,268.0
2015年度	73,316	68,797	77,497	79,962	77,949	71,361	78,331	71,955	72,571	76,493	73,712	78,895	75,069.9
2016年度	71,688	66,347	71,130	70,264	73,199	69,128	67,880	65,638	68,250	71,102	68,517	73,335	69,706.6



●画像診断件数 (CT・MRI)

2016年度

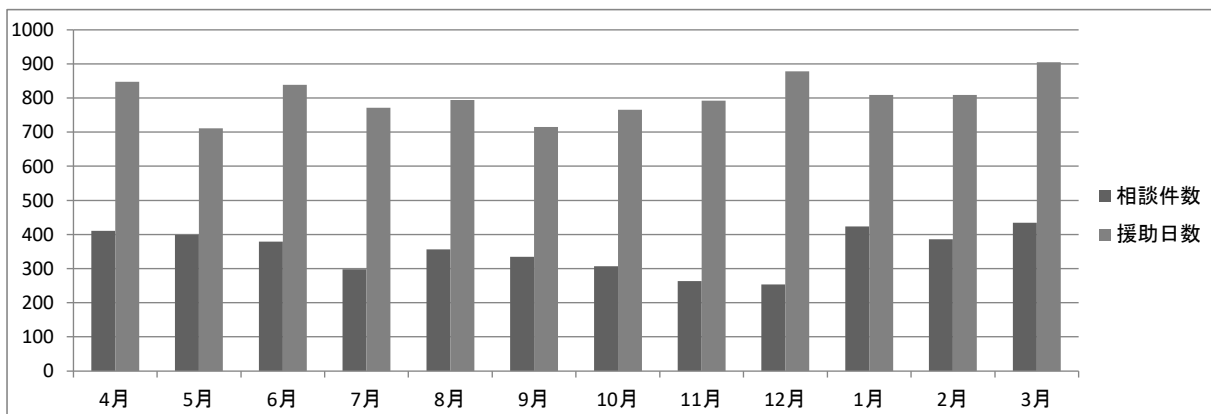
	4月	5月	6月	7月	8月	9月	10月	11月	12月	1月	2月	3月	平均
CT	895	953	1,048	1,019	1,122	1,038	1,083	1,033	1,072	1,090	1,031	1,122	1,042.2
MRI	446	457	545	460	528	441	451	432	432	451	463	496	466.8
合計	1,341	1,410	1,593	1,479	1,650	1,479	1,534	1,465	1,504	1,541	1,494	1,618	1,509.0



●医療相談件数

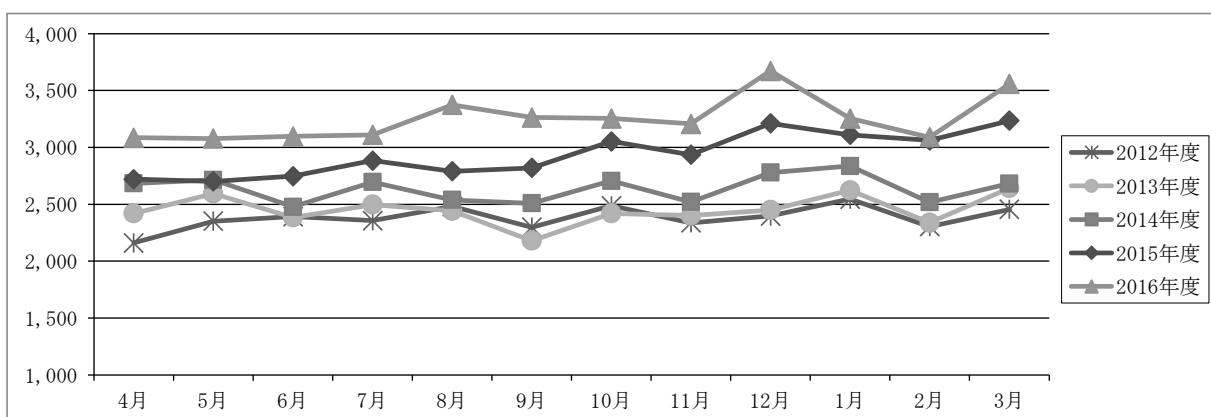
2016年度

	4月	5月	6月	7月	8月	9月	10月	11月	12月	1月	2月	3月	平均
相談件数	411	399	379	298	356	335	307	263	254	424	386	434	353.8
援助日数	848	711	839	771	794	715	766	792	878	809	809	905	803.1



●透析件数推移

	4月	5月	6月	7月	8月	9月	10月	11月	12月	1月	2月	3月	平均
2012年度	2,160	2,351	2,392	2,356	2,480	2,298	2,486	2,337	2,398	2,545	2,304	2,455	2,380.2
2013年度	2,419	2,595	2,384	2,497	2,442	2,179	2,419	2,401	2,449	2,623	2,338	2,642	2,449.0
2014年度	2,683	2,714	2,477	2,695	2,539	2,508	2,706	2,520	2,778	2,836	2,517	2,682	2,637.9
2015年度	2,721	2,702	2,747	2,884	2,790	2,820	3,053	2,936	3,212	3,110	3,062	3,235	2,939.3
2016年度	3,085	3,078	3,097	3,110	3,375	3,263	3,254	3,207	3,673	3,255	3,090	3,558	3,253.8



●診療報酬請求書件数

2016年度

	4月	5月	6月	7月	8月	9月	10月	11月	12月	1月	2月	3月	平均
入院	735	764	813	810	826	780	786	789	781	745	777	825	785.9
外来	10,045	9,466	10,469	10,200	10,542	10,227	10,566	10,445	10,604	10,344	10,242	11,111	10,355.1
合計	10,780	10,230	11,282	11,010	11,368	11,007	11,352	11,234	11,385	11,089	11,019	11,936	11,141.0