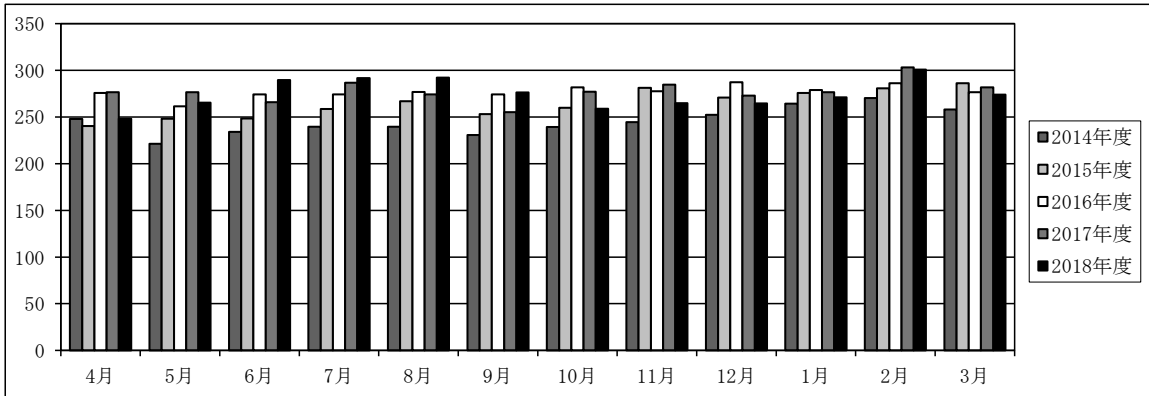


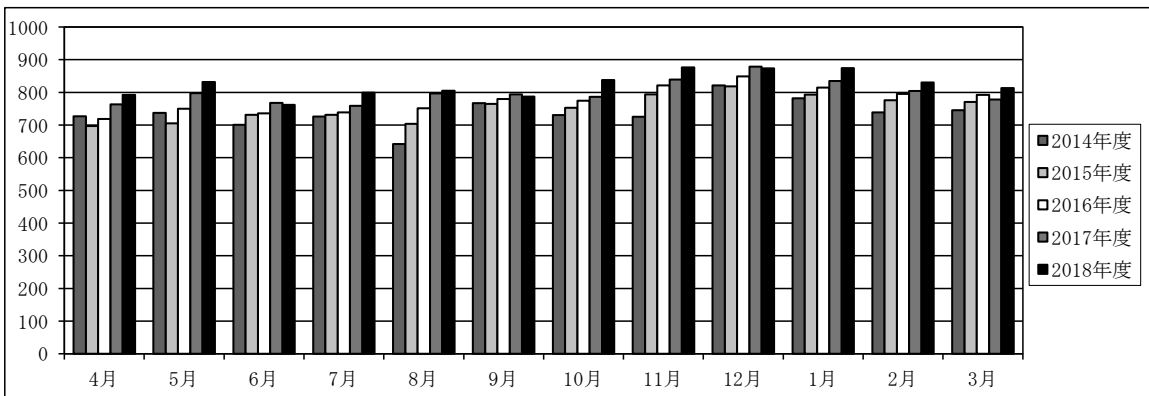
●1日平均入院患者数推移

	4月	5月	6月	7月	8月	9月	10月	11月	12月	1月	2月	3月	平均
2014年度	247.8	221.4	234.1	239.5	239.5	230.7	239.4	244.4	252.4	264.2	270.2	258.0	245.1
2015年度	240.4	248.1	248.5	258.5	266.8	253.0	259.7	281.3	270.8	275.9	280.6	286.2	264.1
2016年度	275.8	261.4	274.2	274.1	276.8	274.1	281.8	277.7	287.1	278.8	286.3	276.5	277.0
2017年度	276.6	276.6	265.8	286.6	274.3	255.2	277.1	284.6	272.8	276.6	303.0	281.7	277.4
2018年度	248.0	265.4	289.6	291.5	292.2	276.2	258.9	264.7	264.6	271.0	300.7	273.9	274.4



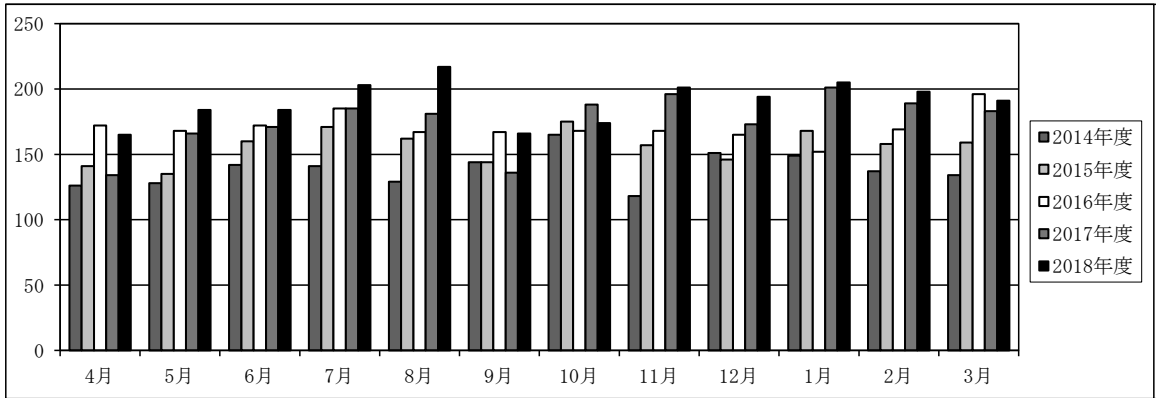
●1日平均外来患者数推移

	4月	5月	6月	7月	8月	9月	10月	11月	12月	1月	2月	3月	平均
2014年度	726.5	737.5	700.5	726.3	641.8	766.7	730.4	724.9	820.9	781.6	738.7	745.2	736.7
2015年度	697.0	704.9	731.0	731.0	703.8	764.6	752.9	793.6	818.2	792.6	775.7	770.7	751.9
2016年度	718.3	750.1	736.0	738.4	751.0	779.8	774.0	821.3	848.7	814.6	795.0	792.3	775.6
2017年度	763.3	797.5	767.5	758.6	796.5	793.7	785.9	838.9	878.7	834.6	803.8	778.3	798.8
2018年度	792.5	831.9	761.5	798.8	804.6	786.8	837.6	876.6	873.4	874.3	830.1	813.0	822.6



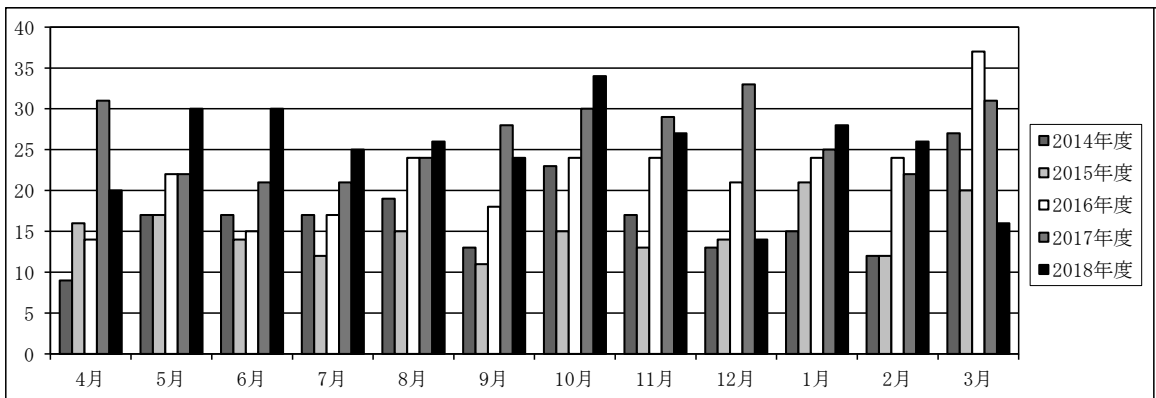
●入院手術件数推移

	4月	5月	6月	7月	8月	9月	10月	11月	12月	1月	2月	3月	平均
2014年度	126	128	142	141	129	144	165	118	151	149	137	134	138.7
2015年度	141	135	160	171	162	144	175	157	146	168	158	159	156.3
2016年度	172	168	172	185	167	167	168	168	165	152	169	196	171.0
2017年度	134	166	171	185	181	136	188	196	173	201	189	183	175.3
2018年度	165	184	184	203	217	166	174	201	194	205	198	191	190.2



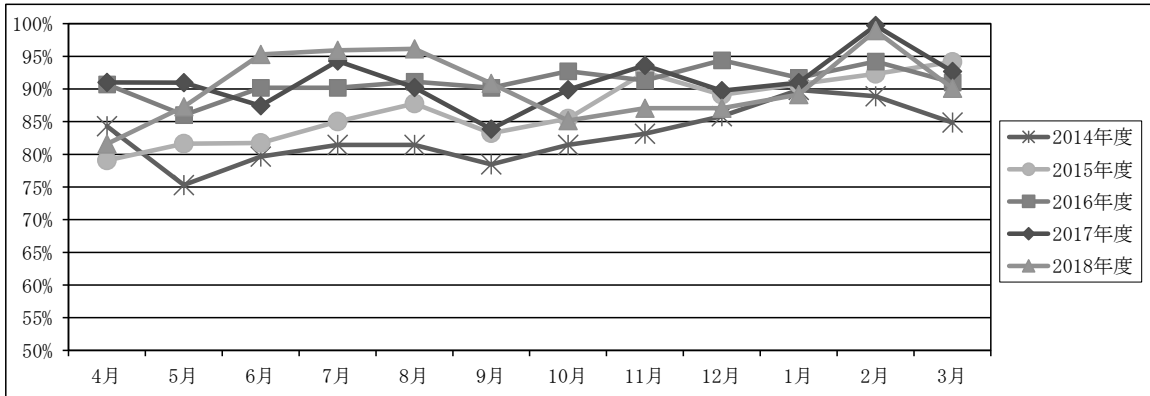
●外来手術件数推移

	4月	5月	6月	7月	8月	9月	10月	11月	12月	1月	2月	3月	平均
2014年度	9	17	17	17	19	13	23	17	13	15	12	27	16.6
2015年度	16	17	14	12	15	11	15	13	14	21	12	20	15.0
2016年度	14	22	15	17	24	18	24	24	21	24	24	37	22.0
2017年度	31	22	21	21	24	28	30	29	33	25	22	31	26.4
2018年度	20	30	30	25	26	24	34	27	14	28	26	16	25.0



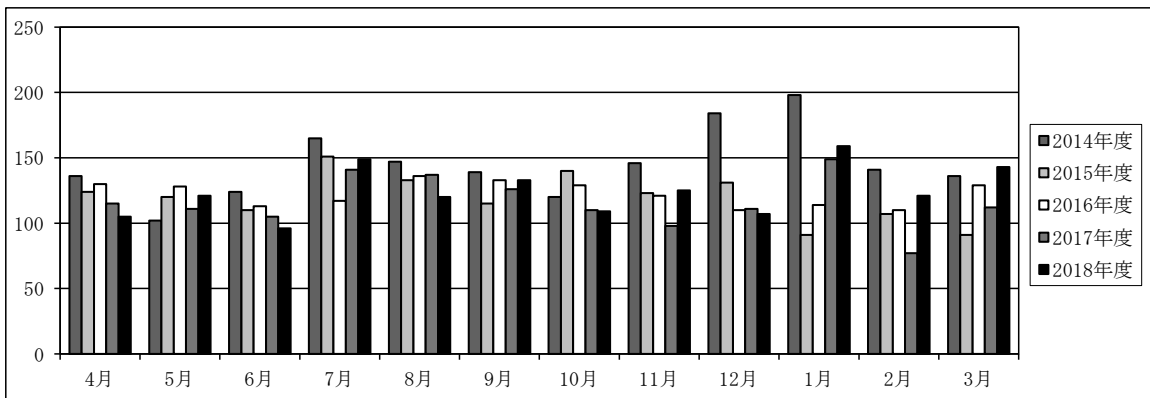
●病床利用率推移

	4月	5月	6月	7月	8月	9月	10月	11月	12月	1月	2月	3月	平均
2014年度	84.3%	75.3%	79.6%	81.5%	81.5%	78.5%	81.4%	83.1%	85.8%	89.9%	88.9%	84.9%	83.3%
2015年度	79.1%	81.6%	81.7%	85.0%	87.8%	83.2%	85.4%	92.5%	89.1%	90.7%	92.3%	94.1%	86.9%
2016年度	90.7%	86.0%	90.2%	90.2%	91.1%	90.2%	92.7%	91.3%	94.4%	91.7%	94.2%	91.0%	90.6%
2017年度	91.0%	91.0%	87.4%	94.3%	90.2%	83.9%	89.9%	93.6%	89.7%	91.0%	99.7%	92.7%	90.8%
2018年度	81.6%	87.3%	95.3%	95.9%	96.1%	90.9%	85.2%	87.1%	87.0%	89.2%	98.9%	90.1%	90.3%



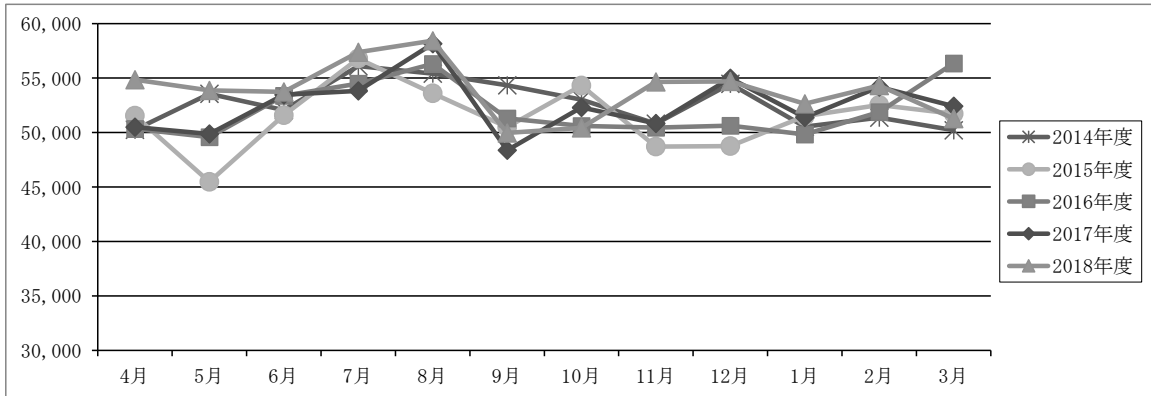
●救急車搬入件数推移

	4月	5月	6月	7月	8月	9月	10月	11月	12月	1月	2月	3月	平均
2014年度	136	102	124	165	147	139	120	146	184	198	141	136	144.8
2015年度	124	120	110	151	133	115	140	123	131	91	107	91	119.7
2016年度	130	128	113	117	136	133	129	121	110	114	110	129	122.5
2017年度	115	111	105	141	137	126	110	98	111	149	77	112	116.0
2018年度	105	121	96	149	120	133	109	125	107	159	121	143	124.0



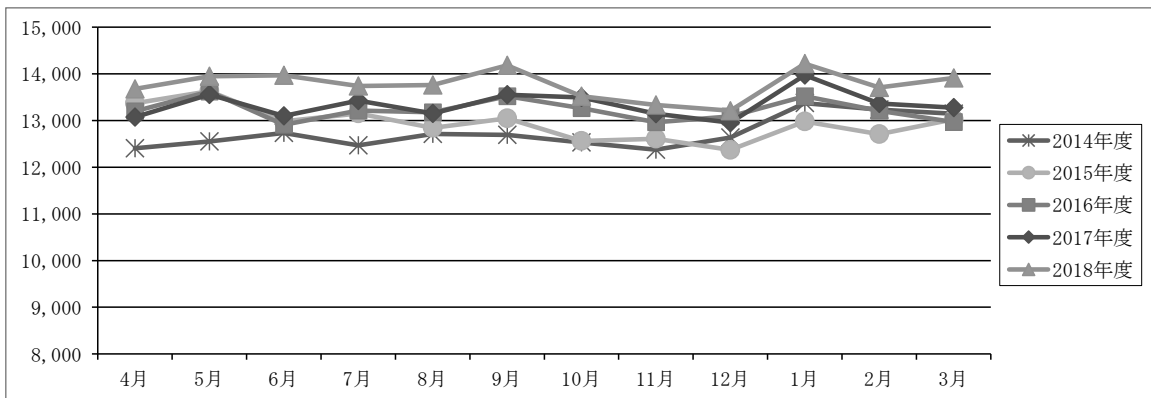
●入院平均単価推移

	4月	5月	6月	7月	8月	9月	10月	11月	12月	1月	2月	3月	平均
2014年度	50,260	53,555	52,051	56,100	55,405	54,334	53,012	50,807	54,480	50,540	51,361	50,217	52,676.9
2015年度	51,540	45,478	51,590	56,788	53,612	50,495	54,313	48,721	48,751	51,513	52,541	51,722	51,433.0
2016年度	50,346	49,583	53,374	54,503	56,302	51,292	50,616	50,446	50,637	49,822	51,873	56,350	52,106.0
2017年度	50,503	49,881	53,463	53,817	58,147	48,373	52,298	50,843	54,982	51,385	54,181	52,421	52,677.9
2018年度	54,860	53,875	53,744	57,380	58,434	49,966	50,434	54,649	54,706	52,646	54,320	51,284	53,910.2



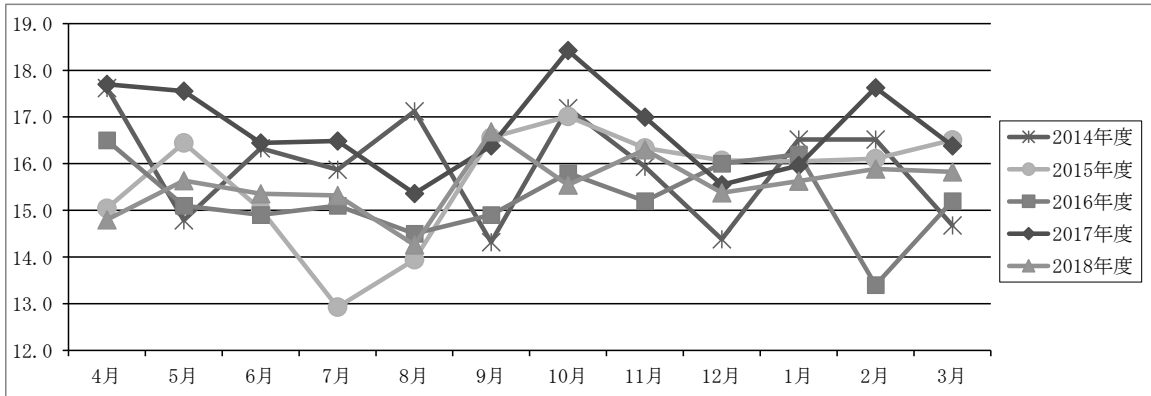
●外来平均単価推移

	4月	5月	6月	7月	8月	9月	10月	11月	12月	1月	2月	3月	平均
2014年度	12,407	12,551	12,731	12,469	12,714	12,692	12,532	12,375	12,635	13,372	13,236	13,143	12,738.0
2015年度	13,368	13,628	12,982	13,150	12,842	13,046	12,564	12,608	12,370	12,979	12,708	13,024	12,928.2
2016年度	13,198	13,621	12,908	13,211	13,176	13,521	13,263	12,961	13,089	13,522	13,205	12,966	13,213.0
2017年度	13,072	13,554	13,096	13,427	13,148	13,553	13,495	13,146	12,954	13,971	13,363	13,273	13,396.2
2018年度	13,679	13,949	13,970	13,741	13,762	14,179	13,523	13,335	13,210	14,217	13,707	13,911	13,758.8



●平均在院日数推移

	4月	5月	6月	7月	8月	9月	10月	11月	12月	1月	2月	3月	平均
2014年度	17.6	14.8	16.3	15.9	17.1	14.3	17.2	15.9	14.4	16.5	16.5	14.7	15.9
2015年度	15.0	16.4	15.0	12.9	13.9	16.6	17.0	16.3	16.1	16.0	16.1	16.5	15.6
2016年度	16.5	15.1	14.9	15.1	14.5	14.9	15.8	15.2	16.0	16.2	13.4	15.2	16.3
2017年度	17.7	17.6	16.4	16.5	15.4	16.4	18.4	17.0	15.6	16.0	17.6	16.4	17.6
2018年度	14.8	15.6	15.4	15.3	14.3	16.7	15.5	16.3	15.4	15.6	15.9	15.8	16.1

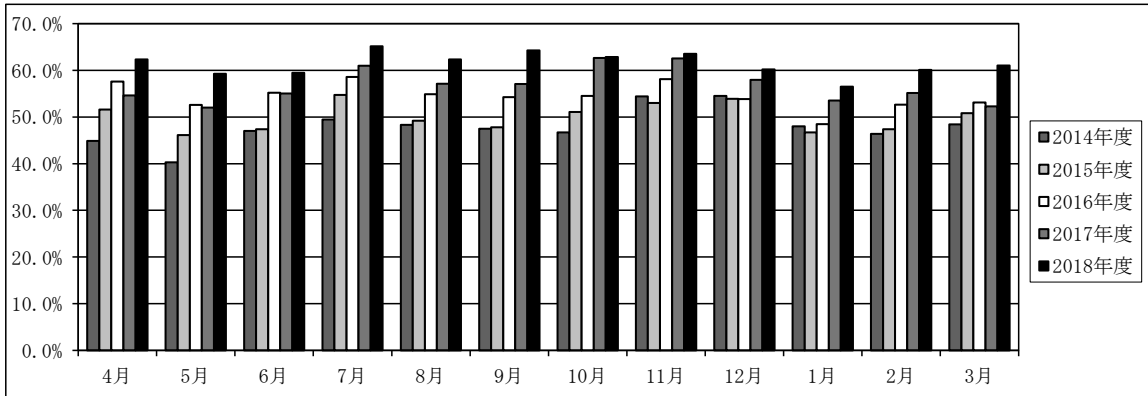


●病棟別在院日数

	4月	5月	6月	7月	8月	9月	10月	11月	12月	1月	2月	3月	平均
A 2 病棟	10.7	10.5	10.5	11.0	11.3	10.1	10.4	10.9	11.1	9.9	12.1	12.2	11.9
A 3 病棟	17.2	19.2	17.0	16.7	15.3	20.2	17.9	19.3	17.5	18.5	16.2	20.5	16.7
A 4 病棟	21.1	21.9	23.5	23.3	21.6	21.8	19.9	18.4	19.7	23.9	22.1	18.4	20.8
A 5 病棟	8.4	8.7	8.7	8.8	8.2	10.1	9.3	8.7	9.0	9.1	8.3	7.7	9.5
B 2 病棟	13.9	17.9	14.9	13.9	13.4	20.0	15.9	17.7	16.6	17.2	18.2	15.9	16.4
B 3 病棟	36.7	29.5	31.6	34.5	31.9	38.0	28.6	31.2	26.4	31.3	28.0	34.6	41.1
C 3 病棟	18.2	19.3	21.2	15.9	21.4	30.5	23.8	24.8	22.1	22.2	22.7	17.8	27.5

●紹介率推移

	4月	5月	6月	7月	8月	9月	10月	11月	12月	1月	2月	3月	平均
2014年度	44.9%	40.3%	47.0%	49.4%	48.3%	47.5%	46.7%	54.4%	54.5%	48.0%	46.4%	48.4%	48.1%
2015年度	51.6%	46.1%	47.4%	54.7%	49.2%	47.8%	51.1%	53.0%	53.9%	46.7%	47.4%	50.8%	50.0%
2016年度	57.6%	52.6%	55.2%	58.6%	54.9%	54.3%	54.5%	58.1%	53.8%	48.4%	52.6%	53.1%	54.0%
2017年度	54.6%	52.0%	55.1%	61.0%	57.1%	57.0%	62.6%	62.6%	57.9%	53.5%	55.1%	52.3%	56.8%
2018年度	62.3%	59.2%	59.4%	65.1%	62.3%	64.3%	62.9%	63.5%	60.2%	56.5%	60.1%	61.0%	61.4%



●診療科別紹介率

	4月	5月	6月	7月	8月	9月	10月	11月	12月	1月	2月	3月	平均
内科	60.8%	55.3%	56.4%	66.6%	63.4%	68.3%	67.5%	63.5%	56.3%	44.8%	53.5%	58.6%	59.2%
循環	88.4%	100.0%	85.7%	100.0%	88.2%	90.9%	66.7%	78.6%	100.0%	93.8%	116.7%	88.2%	90.7%
神内	100.0%	100.0%	100.0%	100.0%	100.0%	100.0%	200.0%	33.3%	100.0%	100.0%	0.0%	100.0%	95.2%
メンタル	0.0%	0.0%	0.0%	0.0%	0.0%	0.0%	0.0%	100.0%	0.0%	0.0%	0.0%	0.0%	50.0%
小児	32.8%	53.1%	54.4%	55.6%	64.6%	39.3%	40.7%	34.0%	20.9%	29.7%	30.6%	40.0%	43.8%
外科	58.2%	62.4%	54.1%	59.7%	54.8%	53.2%	55.7%	71.2%	42.7%	68.6%	71.2%	67.9%	59.0%
乳外	64.0%	58.3%	39.6%	66.1%	61.3%	53.2%	72.9%	74.3%	76.4%	69.6%	67.4%	50.8%	64.3%
血管外科	40.0%	12.5%	100.0%	66.7%	23.1%	30.0%	36.4%	30.0%	54.5%	0.0%	33.3%	60.0%	41.3%
皮膚科	0.0%	0.0%	11.8%	6.7%	6.3%	10.0%	23.1%	8.7%	8.3%	18.2%	16.7%	5.6%	9.1%
整形	81.5%	84.0%	79.3%	82.7%	78.8%	79.8%	75.8%	78.2%	81.0%	88.7%	82.7%	81.4%	82.3%
脳外	25.6%	18.8%	31.1%	31.8%	22.2%	45.8%	40.9%	47.2%	37.5%	31.3%	31.7%	27.0%	25.1%
呼外	62.5%	77.8%	92.9%	100.0%	109.5%	80.0%	92.9%	76.2%	83.3%	107.7%	109.1%	75.0%	94.2%
泌尿器	40.9%	42.3%	64.7%	57.7%	50.0%	50.0%	50.0%	51.7%	60.0%	50.0%	72.0%	56.5%	53.6%
眼科	61.3%	47.1%	57.1%	47.6%	38.1%	44.4%	38.5%	50.0%	57.9%	44.0%	54.2%	41.2%	48.1%
耳鼻科	36.4%	41.3%	39.3%	31.3%	25.0%	38.2%	28.0%	38.8%	30.8%	54.1%	28.0%	46.3%	36.1%
リハビリ科	0.0%	0.0%	0.0%	0.0%	0.0%	0.0%	0.0%	0.0%	0.0%	0.0%	0.0%	0.0%	0.0%
放射線科	100.0%	94.4%	100.0%	100.0%	100.0%	100.0%	100.0%	100.0%	100.0%	105.6%	100.0%	94.7%	99.6%
放治	100.0%	100.0%	100.0%	100.0%	100.0%	100.0%	100.0%	80.0%	100.0%	83.3%	100.0%	92.3%	95.8%
緩和	200.0%	155.6%	100.0%	133.3%	166.7%	233.3%	109.1%	140.0%	200.0%	233.3%	125.0%	266.7%	155.7%
和漢	100.0%	0.0%	0.0%	100.0%	0.0%	0.0%	0.0%	100.0%	0.0%	25.0%	0.0%	0.0%	35.3%
形成外科	43.3%	22.2%	28.6%	35.7%	30.3%	41.4%	33.3%	39.4%	51.9%	33.3%	29.2%	37.9%	35.6%
合計	62.3%	59.2%	59.4%	65.1%	62.3%	64.3%	62.9%	63.5%	60.2%	56.5%	60.1%	61.0%	61.4%

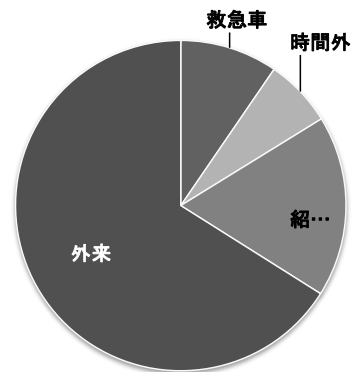
●診療科別逆紹介患者数

	4月	5月	6月	7月	8月	9月	10月	11月	12月	1月	2月	3月	平均
内科	131	107	114	184	188	173	188	196	141	154	116	122	151.2
循環	38	15	10	9	13	10	10	10	16	14	9	15	14.1
神内	2	1	3	3	3	1	1	1	1	1	0	2	1.6
メンタル	0	0	0	0	0	0	0	1	0	0	0	0	0.1
小児	17	51	48	43	49	17	19	13	9	17	15	29	27.3
外科	14	15	25	13	16	10	19	11	18	15	12	21	15.8
乳腺	31	28	21	38	46	25	87	75	42	39	31	33	41.3
血管外科	4	1	6	6	3	3	4	3	6	0	1	6	3.6
皮膚科	0	0	2	0	2	1	3	2	1	2	2	1	1.3
整形	153	165	136	187	194	140	142	151	152	153	148	150	155.9
脳外	6	9	12	9	7	10	12	14	10	14	12	9	10.3
呼外	5	6	12	12	21	7	13	16	10	12	11	6	10.9
泌尿器	9	10	10	15	12	10	12	15	15	13	19	12	12.7
眼科	19	16	21	10	16	8	15	17	11	11	13	7	13.7
耳鼻科	16	19	22	20	10	12	13	18	14	17	12	27	16.7
リハビリ科	0	0	0	0	0	0	0	0	0	0	0	0	0.0
放射線科	27	20	19	19	23	23	23	23	19	19	17	19	20.9
放射線治療	8	5	8	7	7	1	2	4	4	5	5	12	5.7
緩和	5	10	16	7	15	5	18	14	15	10	5	7	10.6
和漢	1	0	0	1	0	0	0	3	0	1	0	0	0.5
形成外科	13	8	5	9	9	9	9	13	11	9	7	11	9.4
合計	499	486	490	592	634	465	590	600	495	506	435	489	523.4

●入院経路別患者数

	件数 (件)					構成比 (%)			
	合計	救急車	時間外	紹介	外来	救急車	時間外	紹介	外来
内科	2,194	288	286	528	1,092	13.1%	13.0%	24.1%	49.8%
循環	201	13	23	24	141	0.0%	0.0%	0.0%	0.0%
小児	184	7	1	78	98	3.8%	0.5%	42.4%	53.3%
外科	563	23	34	103	403	4.1%	6.0%	18.3%	71.6%
乳外	230	1		11	218	0.0%	0.0%	0.0%	0.0%
血外	46		1	1	44	0.0%	2.2%	2.2%	95.7%
整形	1,559	183	36	218	1,122	11.7%	2.3%	14.0%	72.0%
脳外	16	7		3	6	43.8%	0.0%	18.8%	37.5%
呼外	198	8	1	16	173	4.0%	0.5%	8.1%	87.4%
泌尿器	144	3	4	10	127	2.1%	2.8%	6.9%	88.2%
眼科	221			1	220	0.0%	0.0%	0.5%	99.5%
耳鼻	126	12	1	29	84	9.5%	0.8%	23.0%	66.7%
放治	6	1		1	4	16.7%	0.0%	16.7%	66.7%
緩和	132	10		10	112	0.0%	0.0%	0.0%	0.0%
合計	5,820	556	387	1,033	3,844	9.6%	6.6%	17.7%	66.0%

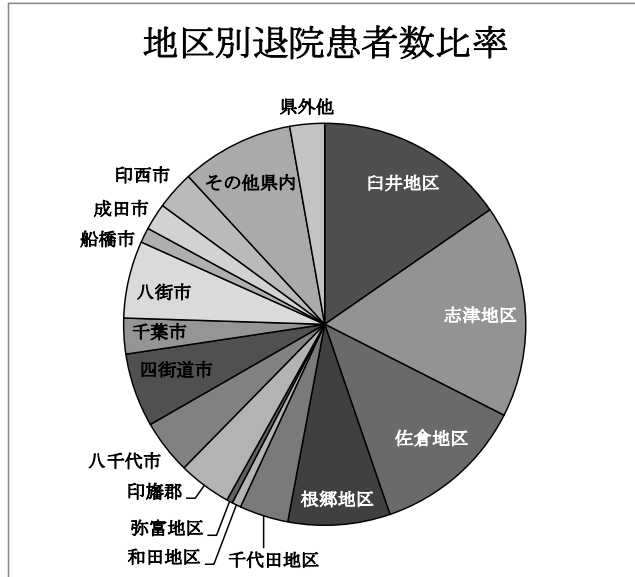
入院経路別構成比



●地区別患者数

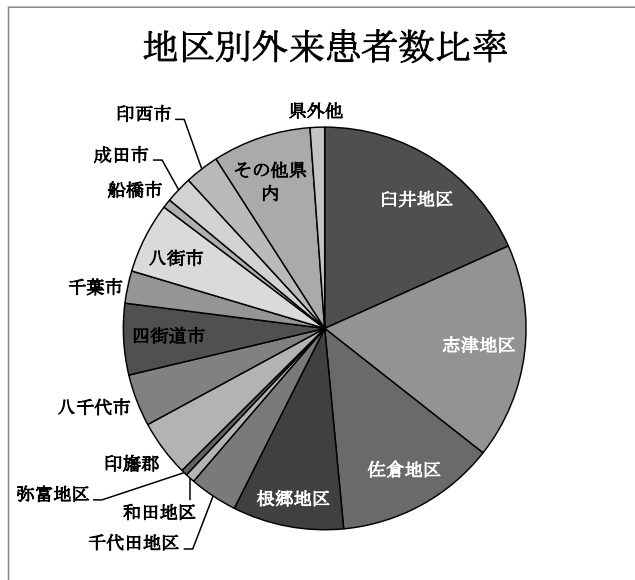
退院患者（2018年度実績）

地区	人数	比率
白井地区	955	15.6%
志津地区	1,017	16.7%
佐倉地区	756	12.4%
根郷地区	553	9.1%
千代田地区	202	3.3%
和田地区	39	0.6%
弥富地区	25	0.4%
<b>佐倉市小計</b>	<b>3,547</b>	<b>58.1%</b>
印旛郡	295	4.8%
八千代市	245	4.0%
四街道市	383	6.3%
千葉市	160	2.6%
八街市	380	6.2%
船橋市	38	0.6%
成田市	158	2.6%
印西市	186	3.0%
その他県内	557	9.1%
県外他	159	2.6%
合計	6,108	100.0%



外来患者（2018年度実績）

地区	人数	比率
白井地区	42,781	18.0%
志津地区	40,046	16.9%
佐倉地区	30,577	12.9%
根郷地区	21,790	9.2%
千代田地区	9,298	3.9%
和田地区	1,805	0.8%
弥富地区	1,153	0.5%
<b>佐倉市小計</b>	<b>147,450</b>	<b>62.1%</b>
印旛郡	11,162	4.7%
八千代市	9,886	4.2%
四街道市	14,578	6.1%
千葉市	5,674	2.4%
八街市	13,995	5.9%
船橋市	1,769	0.7%
成田市	5,371	2.3%
印西市	6,169	2.6%
その他県内	18,698	7.9%
県外他	2,716	1.1%
合計	237,468	100.0%

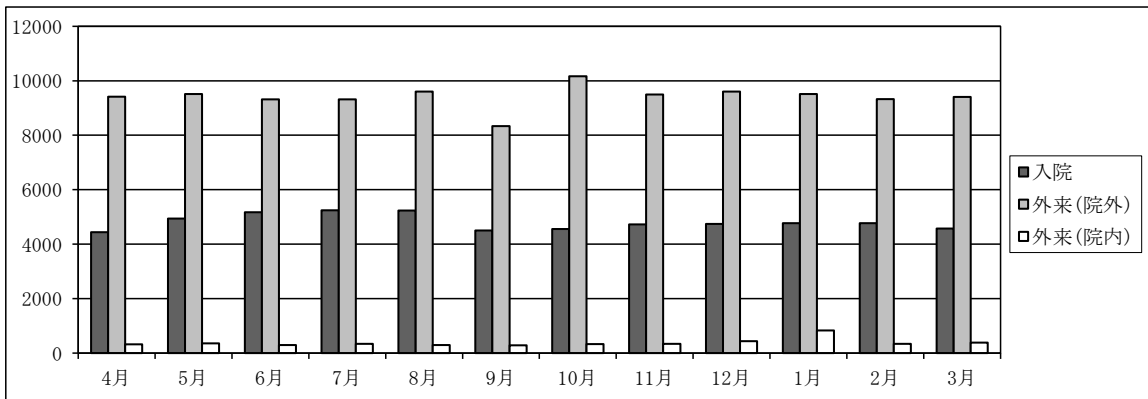




●処方箋枚数

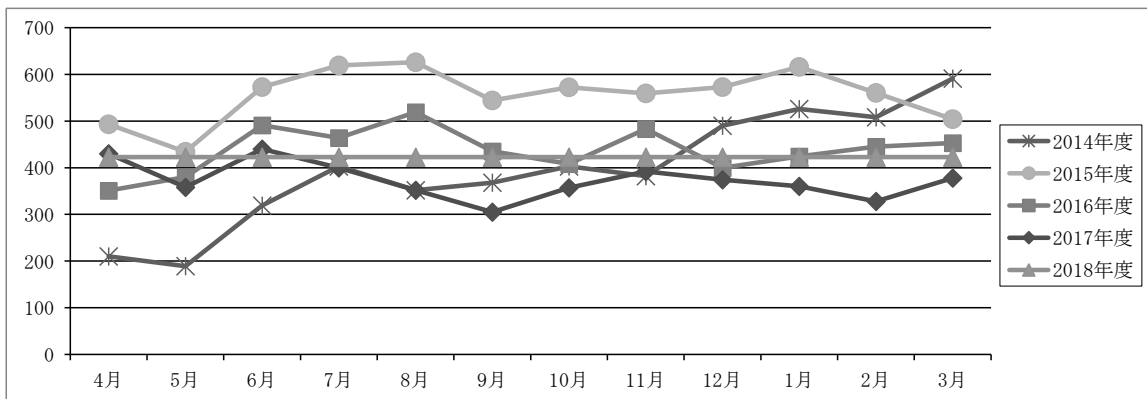
2018年度

	4月	5月	6月	7月	8月	9月	10月	11月	12月	1月	2月	3月	平均
入院	4,443	4,940	5,170	5,242	5,233	4,502	4,559	4,726	4,746	4,775	4,770	4,576	4,806.8
外来(院外)	9,415	9,513	9,321	9,318	9,607	8,333	10,169	9,498	9,605	9,514	9,327	9,405	9,418.8
外来(院内)	321	360	295	339	293	285	334	340	439	827	339	382	379.5
合計	14,179	14,813	14,786	14,899	15,133	13,120	15,062	14,564	14,790	15,116	14,436	14,363	14,605.1



●服薬指導件数推移

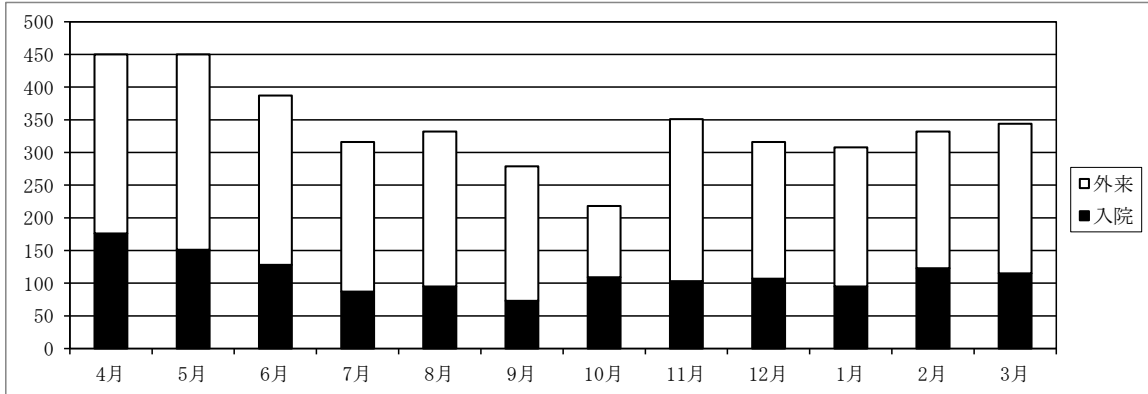
	4月	5月	6月	7月	8月	9月	10月	11月	12月	1月	2月	3月	平均
2014年度	210	189	319	403	352	368	403	382	490	526	508	591	395.1
2015年度	493	434	573	619	626	544	572	559	573	616	560	504	556.1
2016年度	351	380	491	464	519	435	408	483	400	424	445	453	437.8
2017年度	430	358	440	400	352	305	357	392	374	360	328	378	372.8
2018年度	423	423	423	423	423	423	423	423	423	423	423	423	422.8



●栄養指導件数

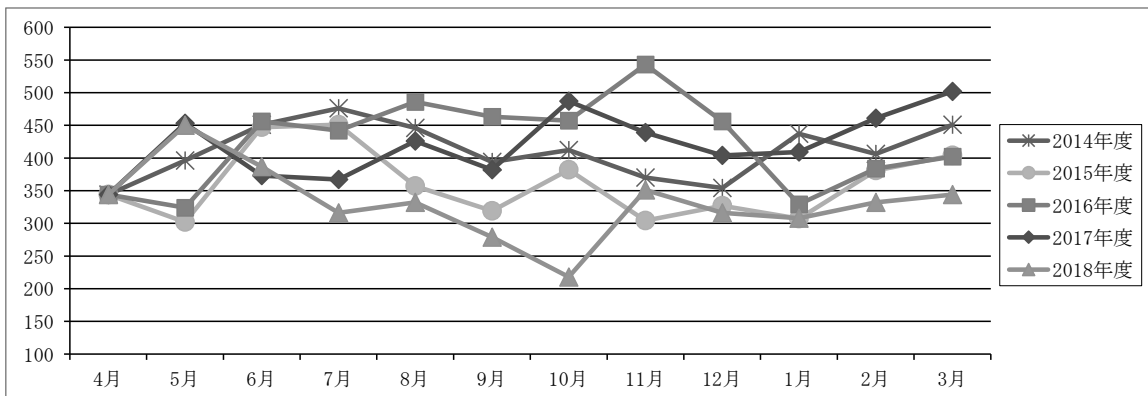
2018年度

	4月	5月	6月	7月	8月	9月	10月	11月	12月	1月	2月	3月	平均
入院	176	151	128	87	95	73	109	103	107	95	123	115	113.5
外来	274	299	259	229	237	206	109	248	209	213	209	229	226.8
合計	450	450	387	316	332	279	218	351	316	308	332	344	340.3



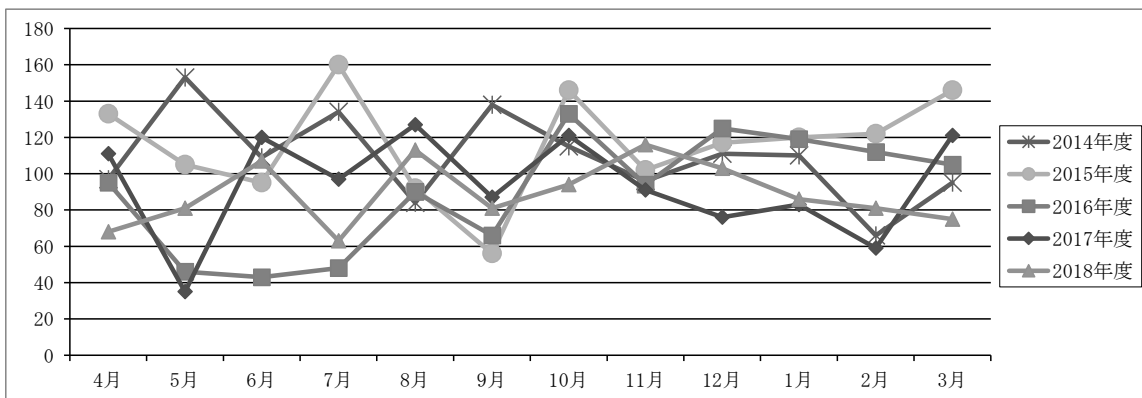
●栄養指導件数推移

	4月	5月	6月	7月	8月	9月	10月	11月	12月	1月	2月	3月	平均
2014年度	344	396	451	476	446	394	412	370	354	437	406	451	412.8
2015年度	344	302	447	451	357	319	382	304	327	307	381	404	362.7
2016年度	344	324	456	442	486	463	457	543	456	329	384	402	425.1
2017年度	344	453	373	367	426	382	487	439	404	409	461	502	420.8
2018年度	344	450	387	316	332	279	218	351	316	308	332	344	340.3



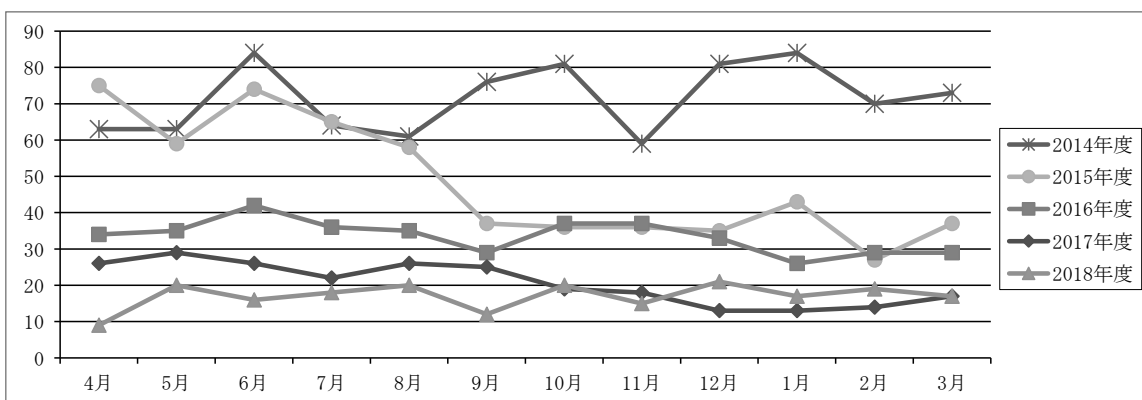
●NST加算件数推移

	4月	5月	6月	7月	8月	9月	10月	11月	12月	1月	2月	3月	平均
2014年度	97	153	109	134	84	138	115	96	111	110	66	95	109.0
2015年度	133	105	95	160	92	56	146	102	117	120	122	146	116.2
2016年度	95	46	43	48	90	66	133	94	125	119	112	105	89.7
2017年度	111	35	120	97	127	87	121	91	76	83	59	121	94.0
2018年度	68	81	107	63	113	81	94	116	103	86	81	75	89.0



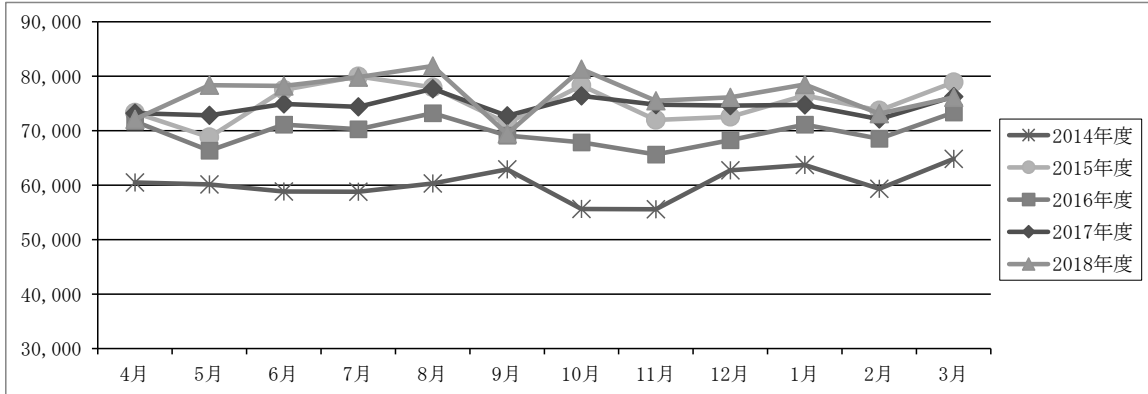
●糖尿病透析予防指導

	4月	5月	6月	7月	8月	9月	10月	11月	12月	1月	2月	3月	平均
2014年度	63	63	84	64	61	76	81	59	81	84	70	73	71.6
2015年度	75	59	74	65	58	37	36	36	35	43	27	37	48.5
2016年度	34	35	42	36	35	29	37	37	33	26	29	29	33.5
2017年度	26	29	26	22	26	25	19	18	13	13	14	17	20.7
2018年度	9	20	16	18	20	12	20	15	21	17	19	17	17.0



●検体検査件数推移

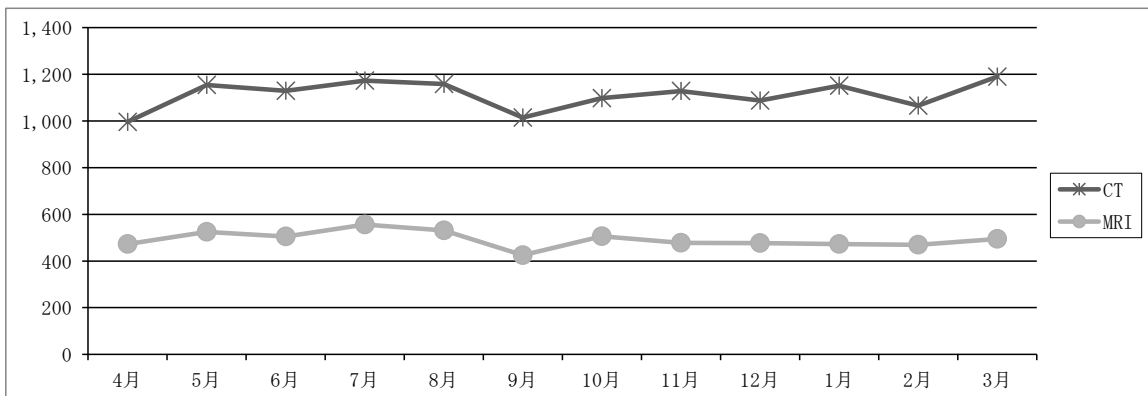
	4月	5月	6月	7月	8月	9月	10月	11月	12月	1月	2月	3月	平均
2014年度	60,505	60,128	58,835	58,791	60,302	62,899	55,619	55,574	62,722	63,704	59,312	64,825	60,268.0
2015年度	73,316	68,797	77,497	79,962	77,949	71,361	78,331	71,955	72,571	76,493	73,712	78,895	75,069.9
2016年度	71,688	66,347	71,130	70,264	73,199	69,128	67,880	65,638	68,250	71,102	68,517	73,335	69,706.6
2017年度	73,220	72,807	74,917	74,385	77,690	72,709	76,379	74,773	74,618	74,740	72,129	76,249	74,551.3
2018年度	72,086	78,347	78,205	79,844	81,877	69,408	81,309	75,494	76,144	78,469	73,126	76,142	76,704.3



●画像診断件数 (CT・MRI)

2018年度

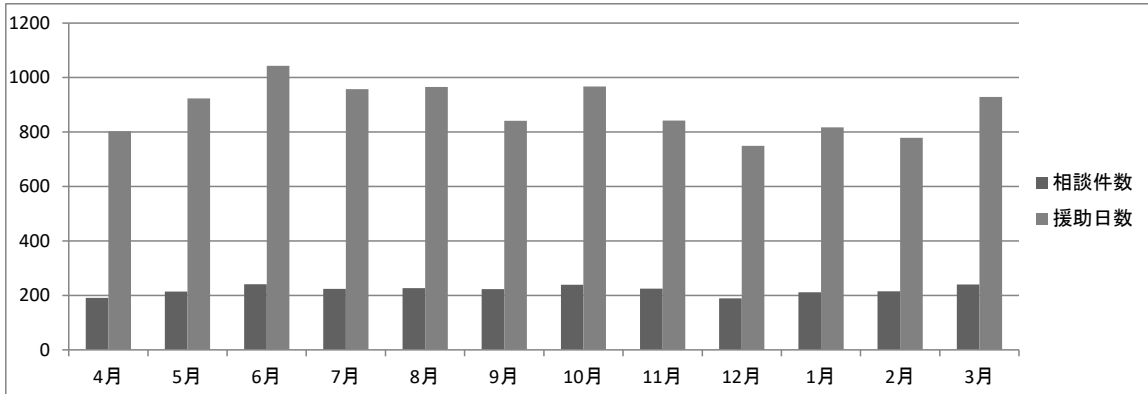
	4月	5月	6月	7月	8月	9月	10月	11月	12月	1月	2月	3月	平均
CT	996	1,154	1,129	1,173	1,158	1,014	1,098	1,128	1,087	1,151	1,066	1,190	1,112.0
MRI	472	525	505	556	531	425	506	478	477	473	469	494	492.6
合計	1,468	1,679	1,634	1,729	1,689	1,439	1,604	1,606	1,564	1,624	1,535	1,684	1,604.6



●医療相談件数

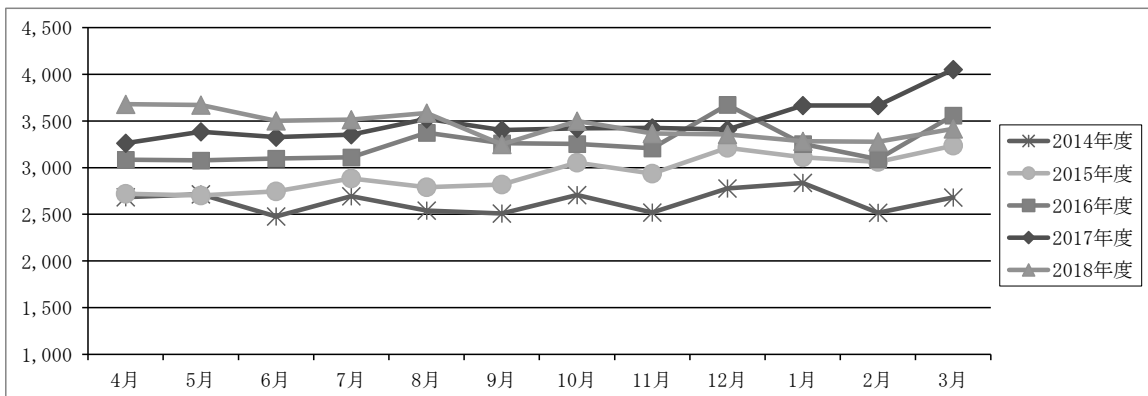
2018年度

	4月	5月	6月	7月	8月	9月	10月	11月	12月	1月	2月	3月	平均
相談件数	191	214	241	224	227	223	239	225	189	211	215	240	219.9
援助日数	803	923	1,043	957	965	841	967	842	749	817	779	929	884.6



●透析件数推移

	4月	5月	6月	7月	8月	9月	10月	11月	12月	1月	2月	3月	平均
2014年度	2,683	2,714	2,477	2,695	2,539	2,508	2,706	2,520	2,778	2,836	2,517	2,682	2,637.9
2015年度	2,721	2,702	2,747	2,884	2,790	2,820	3,053	2,936	3,212	3,110	3,062	3,235	2,939.3
2016年度	3,085	3,078	3,097	3,110	3,375	3,263	3,254	3,207	3,673	3,255	3,090	3,558	3,253.8
2017年度	3,262	3,385	3,326	3,352	3,522	3,403	3,421	3,425	3,408	3,665	3,667	4,052	3,490.7
2018年度	3,680	3,671	3,502	3,515	3,585	3,249	3,499	3,367	3,356	3,284	3,278	3,415	3,450.1



●診療報酬請求書件数

2018年度

	4月	5月	6月	7月	8月	9月	10月	11月	12月	1月	2月	3月	平均
入院	706	754	826	845	864	729	764	752	745	766	819	797	780.6
外来	10,328	10,530	10,568	10,671	11,265	9,996	11,359	10,781	11,039	10,865	10,366	10,808	10,714.7
合計	11,034	11,284	11,394	11,516	12,129	10,725	12,123	11,533	11,784	11,631	11,185	11,605	11,495.3