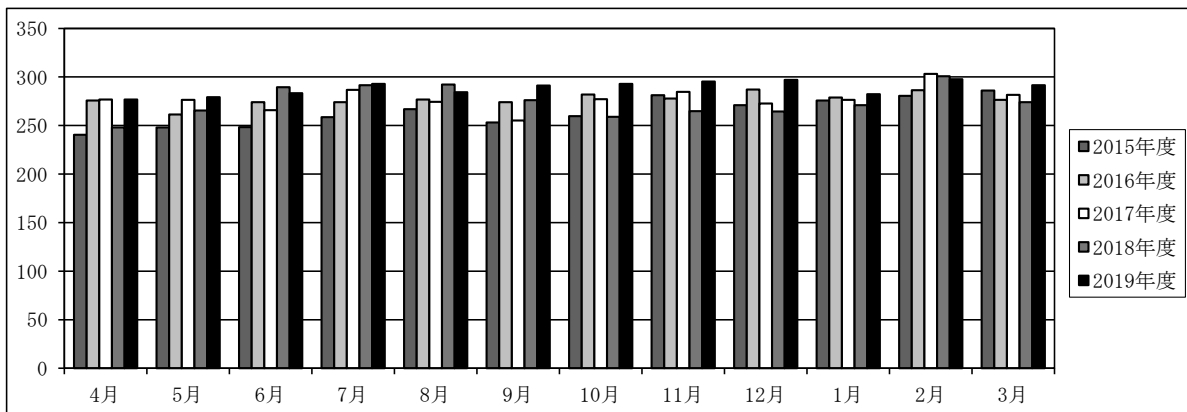


○紹介率推移

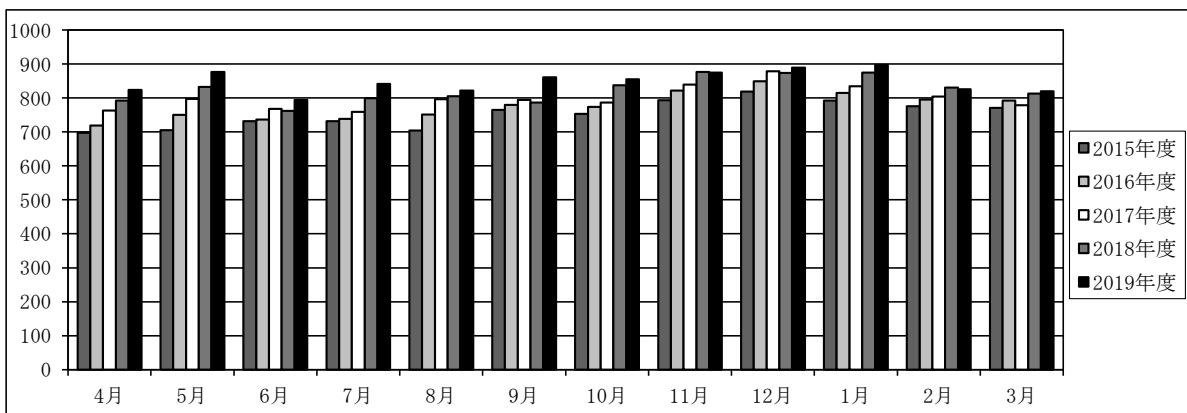
●1日平均入院患者数推移

	4月	5月	6月	7月	8月	9月	10月	11月	12月	1月	2月	3月	平均
2015年度	240.4	248.1	248.5	258.5	266.8	253.0	259.7	281.3	270.8	275.9	280.6	286.2	264.1
2016年度	275.8	261.4	274.2	274.1	276.8	274.1	281.8	277.7	287.1	278.8	286.3	276.5	277.0
2017年度	276.6	276.6	265.8	286.6	274.3	255.2	277.1	284.6	272.8	276.6	303.0	281.7	277.4
2018年度	248.0	265.4	289.6	291.5	292.2	276.2	258.9	264.7	264.6	271.0	300.7	273.9	274.6
2019年度	276.8	279.2	283.4	293.0	284.2	291.1	293.1	295.5	297.1	282.4	297.6	291.5	288.7



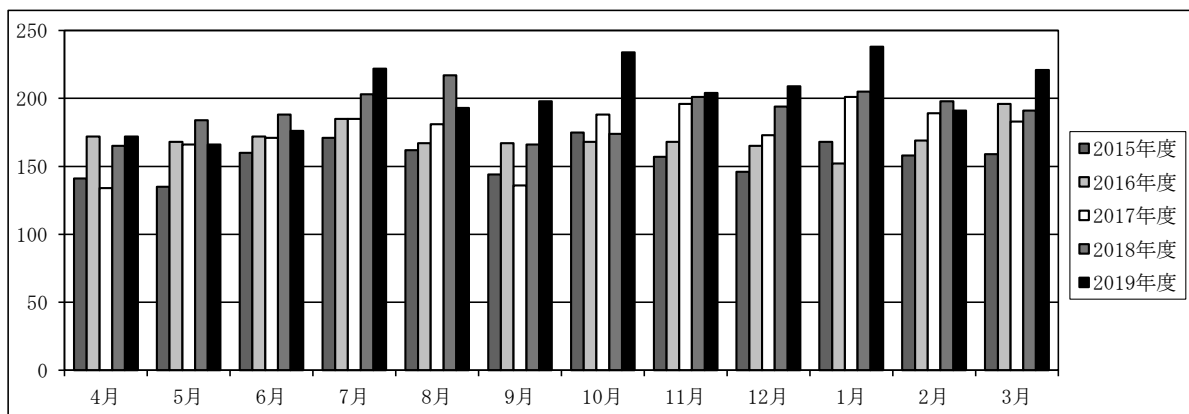
●1日平均外来患者数推移

	4月	5月	6月	7月	8月	9月	10月	11月	12月	1月	2月	3月	平均
2015年度	697.0	704.9	731.0	731.0	703.8	764.6	752.9	793.6	818.2	792.6	775.7	770.7	736.7
2016年度	718.3	750.1	736.0	738.4	751.0	779.8	774.0	821.3	848.7	814.6	795.0	792.3	751.9
2017年度	763.3	797.5	767.5	758.6	796.5	793.7	785.9	838.9	878.7	834.6	803.8	778.3	775.6
2018年度	792.5	831.9	761.5	798.8	804.6	786.8	837.6	876.6	873.4	874.3	830.1	813.0	798.8
2019年度	824.0	876.7	794.2	840.9	821.7	860.6	855.1	874.1	889.5	896.7	825.5	819.2	847.4



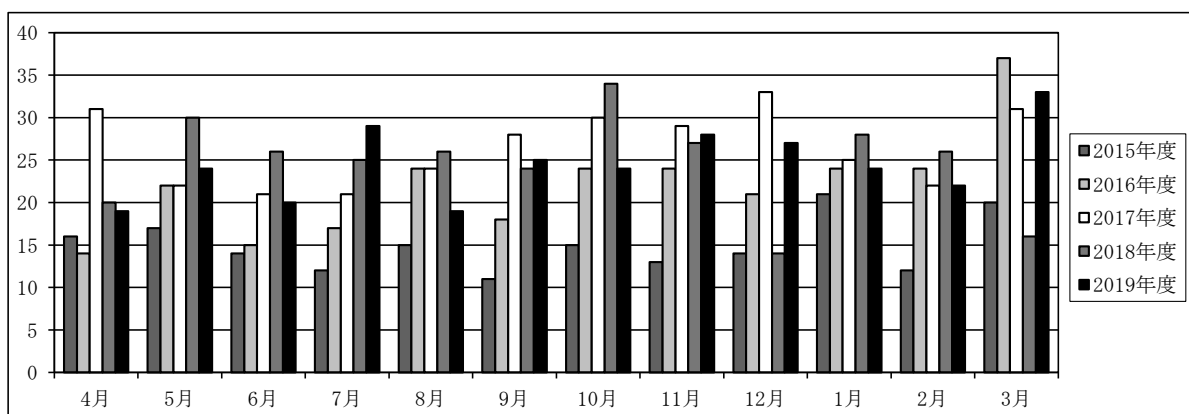
●入院手術件数推移

	4月	5月	6月	7月	8月	9月	10月	11月	12月	1月	2月	3月	平均
2015年度	141	135	160	171	162	144	175	157	146	168	158	159	156.3
2016年度	172	168	172	185	167	167	168	168	165	152	169	196	170.8
2017年度	134	166	171	185	181	136	188	196	173	201	189	183	175.3
2018年度	165	184	188	203	217	166	174	201	194	205	198	191	190.5
2019年度	172	166	176	222	193	198	234	204	209	238	191	221	202.0



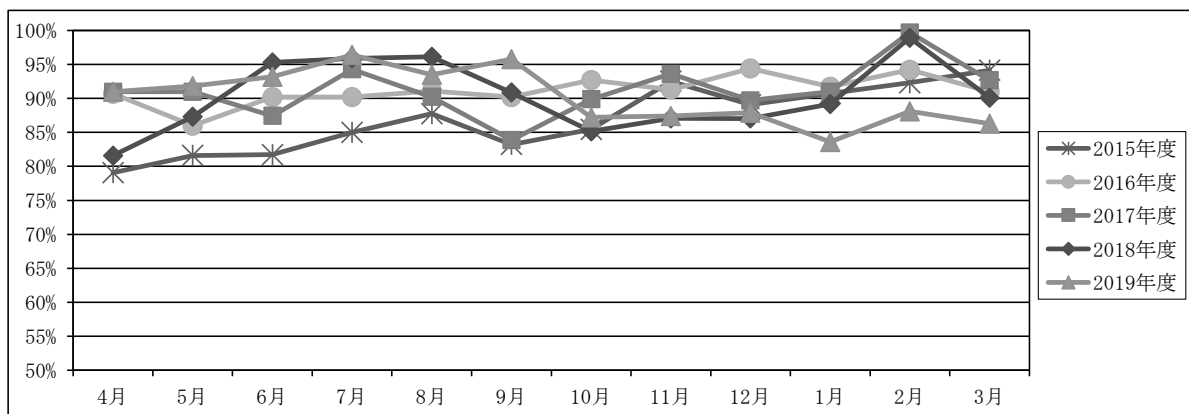
●外来手術件数推移

	4月	5月	6月	7月	8月	9月	10月	11月	12月	1月	2月	3月	平均
2015年度	16	17	14	12	15	11	15	13	14	21	12	20	15.0
2016年度	14	22	15	17	24	18	24	24	21	24	24	37	22.0
2017年度	31	22	21	21	24	28	30	29	33	25	22	31	26.4
2018年度	20	30	26	25	26	24	34	27	14	28	26	16	24.7
2019年度	19	24	20	29	19	25	24	28	27	24	22	33	24.5



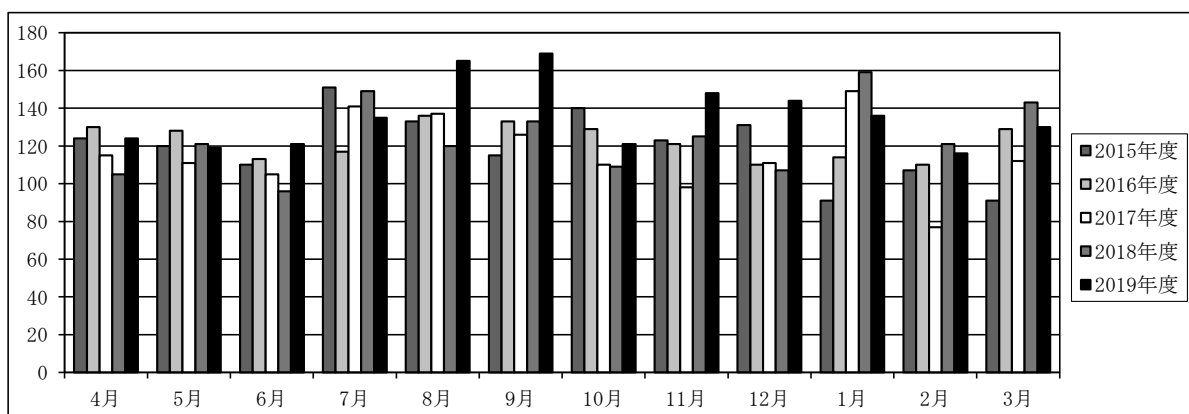
●病床利用率推移

	4月	5月	6月	7月	8月	9月	10月	11月	12月	1月	2月	3月	平均
2015年度	79.1%	81.6%	81.7%	85.0%	87.8%	83.2%	85.4%	92.5%	89.1%	90.7%	92.3%	94.1%	86.9%
2016年度	90.7%	86.0%	90.2%	90.2%	91.1%	90.2%	92.7%	91.3%	94.4%	91.7%	94.2%	91.0%	90.6%
2017年度	91.0%	91.0%	87.4%	94.3%	90.2%	83.9%	89.9%	93.6%	89.7%	91.0%	99.7%	92.7%	90.8%
2018年度	81.6%	87.3%	95.3%	95.9%	96.1%	90.9%	85.2%	87.1%	87.0%	89.2%	98.9%	90.1%	90.3%
2019年度	91.0%	91.8%	93.2%	96.4%	93.5%	95.8%	87.2%	87.4%	87.9%	83.6%	88.1%	86.3%	90.0%



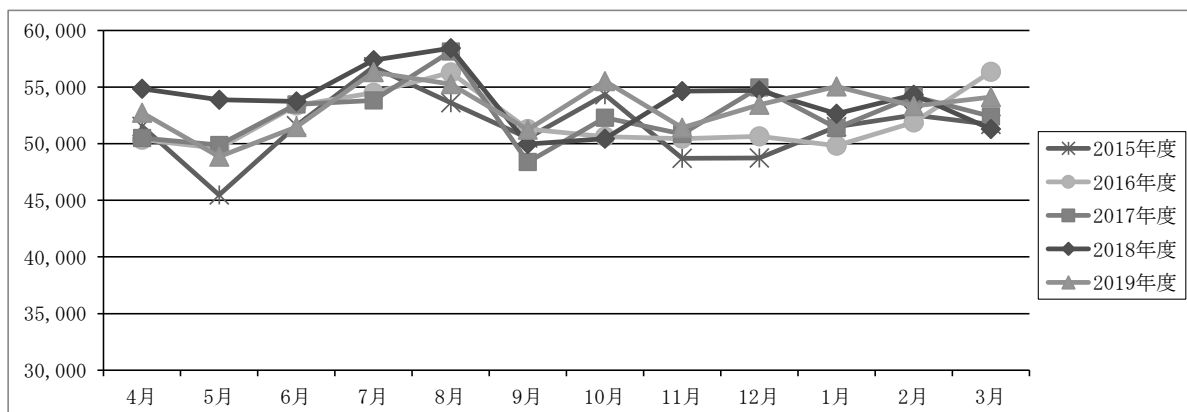
●救急車搬入件数推移

	4月	5月	6月	7月	8月	9月	10月	11月	12月	1月	2月	3月	平均
2015年度	124	120	110	151	133	115	140	123	131	91	107	91	119.7
2016年度	130	128	113	117	136	133	129	121	110	114	110	129	122.5
2017年度	115	111	105	141	137	126	110	98	111	149	77	112	116.0
2018年度	105	121	96	149	120	133	109	125	107	159	121	143	124.0
2019年度	124	119	121	135	165	169	121	148	144	136	116	130	135.7



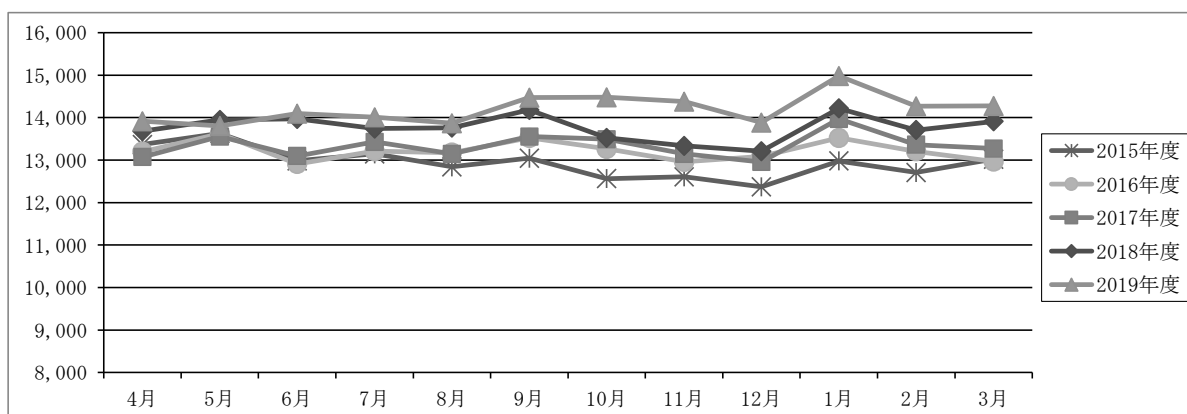
●入院平均単価推移

	4月	5月	6月	7月	8月	9月	10月	11月	12月	1月	2月	3月	平均
2015年度	51,540	45,478	51,590	56,788	53,612	50,495	54,313	48,721	48,751	51,513	52,541	51,722	51,433.0
2016年度	50,346	49,583	53,374	54,503	56,302	51,292	50,616	50,446	50,637	49,822	51,873	56,350	52,106.0
2017年度	50,503	49,881	53,463	53,817	58,147	48,373	52,298	50,843	54,982	51,385	54,181	52,421	52,677.9
2018年度	54,860	53,875	53,744	57,380	58,434	49,966	50,434	54,649	54,706	52,646	54,320	51,284	53,910.2
2019年度	52,748	48,854	51,477	56,316	55,276	51,249	55,534	51,418	53,427	55,061	53,324	54,113	53,262.9



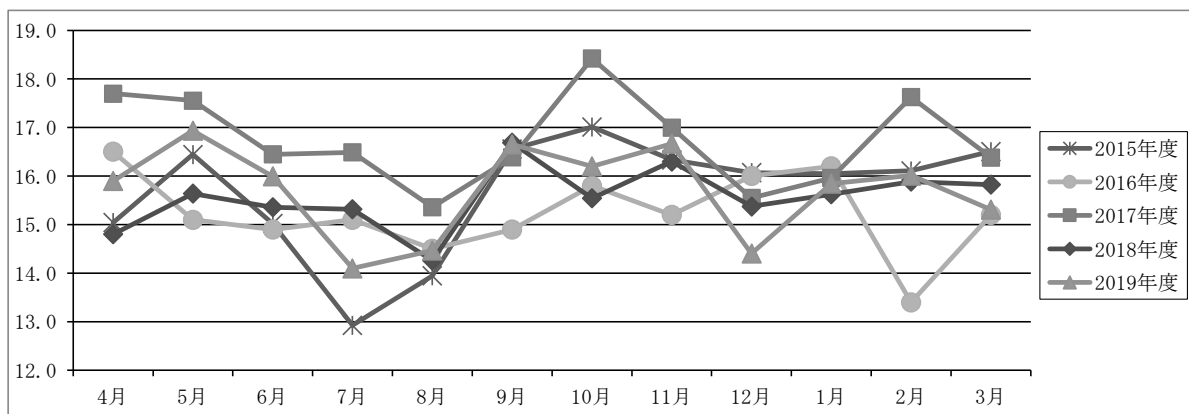
●外来平均単価推移

	4月	5月	6月	7月	8月	9月	10月	11月	12月	1月	2月	3月	平均
2015年度	13,368	13,628	12,982	13,150	12,842	13,046	12,564	12,608	12,370	12,979	12,708	13,024	12,928.2
2016年度	13,198	13,621	12,908	13,211	13,176	13,521	13,263	12,961	13,089	13,522	13,205	12,966	13,213.0
2017年度	13,072	13,554	13,096	13,427	13,148	13,553	13,495	13,146	12,954	13,971	13,363	13,273	13,396.2
2018年度	13,679	13,949	13,970	13,741	13,762	14,179	13,523	13,335	13,210	14,217	13,707	13,911	13,758.8
2019年度	13,916	13,805	14,096	14,011	13,869	14,471	14,480	14,378	13,882	14,983	14,269	14,274	14,200.8



●平均在院日数推移

	4月	5月	6月	7月	8月	9月	10月	11月	12月	1月	2月	3月	平均
2015年度	15.0	16.4	15.0	12.9	13.9	16.6	17.0	16.3	16.1	16.0	16.1	16.5	15.6
2016年度	16.5	15.1	14.9	15.1	14.5	14.9	15.8	15.2	16.0	16.2	13.4	15.2	16.3
2017年度	17.7	17.6	16.4	16.5	15.4	16.4	18.4	17.0	15.6	16.0	17.6	16.4	17.6
2018年度	14.8	15.6	15.4	15.3	14.3	16.7	15.5	16.3	15.4	15.6	15.9	15.8	16.1
2019年度	15.9	16.9	16.0	14.1	14.5	16.7	16.2	16.7	14.4	15.8	16.0	15.3	15.6



●病棟別在院日数

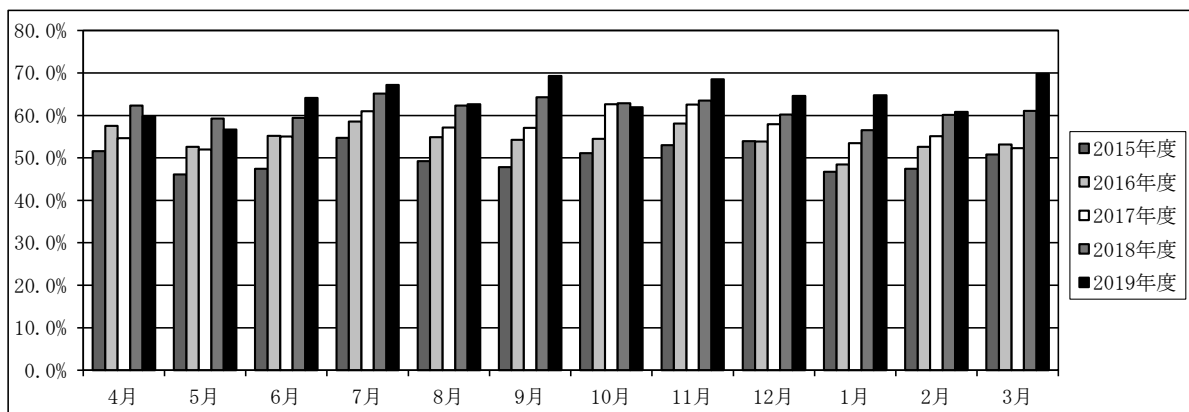
	4月	5月	6月	7月	8月	9月	10月	11月	12月	1月	2月	3月	平均
A2病棟	12.1	11.2	9.8	9.4	10.4	12.0	8.6	9.7	9.4	8.7	11.6	9.7	10.2
A3病棟	22.7	20.9	20.3	15.6	15.3	17.0	24.4	22.1	17.8	19.1	22.7	28.7	19.6
A4病棟	17.2	19.6	19.2	18.8	18.8	22.7	17.4	15.5	19.3	21.5	19.4	18.9	18.9
A5病棟(一般)	8.2	10.8	9.6	9.1	9.1	10.6	—	—	—	—	—	—	9.5
旧B2病棟	16.0	22.5	19.2	16.7	16.4	19.8	—	—	—	—	—	—	18.2
旧B3病棟	27.5	29.4	31.2	22.8	22.2	28.3	—	—	—	—	—	—	26.4
地域包括ケア病棟	—	—	—	—	—	—	20.5	—	—	—	—	—	20.5
A5病棟(地ケア)	—	—	—	—	—	—	—	25.6	20.4	28.1	32.1	21.4	24.8
新B2病棟	—	—	—	—	—	—	15.1	16.9	13.4	11.3	11.6	12.0	13.2
新B3病棟	—	—	—	—	—	—	18.8	17.3	14.2	18.5	17.7	16.4	17.0
新B4病棟	—	—	—	—	—	—	22.1	26.5	22.7	26.8	26.0	23.4	24.4
新B5病棟	—	—	—	—	—	—	7.2	8.7	8.8	9.1	9.0	7.3	8.3
C3病棟	19.5	26.4	23.5	25.7	21.3	20.1	21.3	21.0	25.4	24.7	25.8	17.7	22.5

※病棟再編のため、地域包括ケア病棟の名称変更

4月～9月:旧B3病棟 10月:地域包括ケア病棟 11月～3月:A5病棟(地ケア)

●紹介率推移

	4月	5月	6月	7月	8月	9月	10月	11月	12月	1月	2月	3月	平均
2015年度	51.6%	46.1%	47.4%	54.7%	49.2%	47.8%	51.1%	53.0%	53.9%	46.7%	47.4%	50.8%	50.0%
2016年度	57.6%	52.6%	55.2%	58.6%	54.9%	54.3%	54.5%	58.1%	53.8%	48.4%	52.6%	53.1%	54.0%
2017年度	54.6%	52.0%	55.1%	61.0%	57.1%	57.0%	62.6%	62.6%	57.9%	53.5%	55.1%	52.3%	56.8%
2018年度	62.3%	59.2%	59.4%	65.1%	62.3%	64.3%	62.9%	63.5%	60.2%	56.5%	60.1%	61.0%	61.4%
2019年度	59.8%	56.6%	64.2%	67.2%	62.6%	69.3%	61.9%	68.5%	64.6%	64.7%	60.8%	69.8%	64.2%



●診療科別紹介率

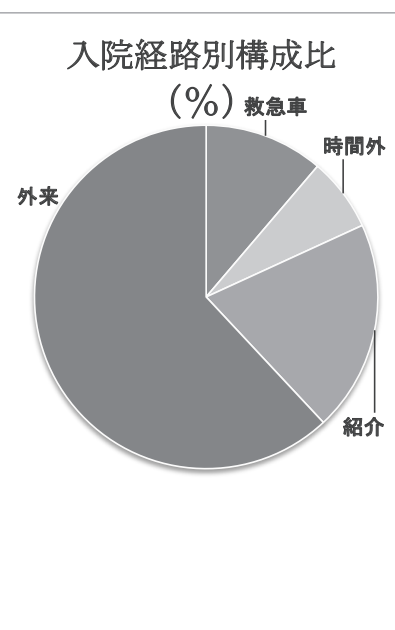
	4月	5月	6月	7月	8月	9月	10月	11月	12月	1月	2月	3月	平均
内科	55.2%	49.4%	64.7%	72.9%	69.5%	71.7%	69.7%	72.6%	61.4%	54.5%	60.7%	67.1%	64.3%
循環器科	100.0%	100.0%	80.0%	76.5%	91.7%	100.0%	100.0%	111.1%	100.0%	100.0%	100.0%	118.2%	95.6%
神経内科	100.0%	100.0%	100.0%	100.0%	0.0%	100.0%	100.0%	100.0%	66.7%	100.0%	100.0%	100.0%	96.3%
メンタルヘルス科	0.0%	0.0%	0.0%	0.0%	0.0%	0.0%	0.0%	0.0%	0.0%	0.0%	0.0%	100.0%	100.0%
小児科	53.3%	60.0%	57.7%	60.6%	46.8%	32.1%	30.6%	33.3%	37.7%	42.9%	27.0%	51.2%	46.6%
外科	50.7%	47.1%	66.2%	51.3%	56.2%	52.3%	54.2%	61.0%	59.4%	67.6%	62.5%	61.0%	57.1%
乳腺外科	49.0%	63.6%	47.8%	67.3%	56.3%	66.7%	60.3%	73.2%	76.5%	82.0%	53.5%	46.9%	63.3%
血管外科	50.0%	44.4%	58.3%	30.8%	57.1%	30.0%	42.9%	83.3%	37.5%	50.0%	50.0%	0.0%	46.5%
皮膚科	11.1%	11.8%	0.0%	25.0%	13.3%	17.6%	25.0%	5.9%	16.7%	0.0%	28.6%	23.8%	16.1%
整形外科	83.8%	75.9%	80.4%	82.3%	70.7%	83.3%	78.7%	88.8%	84.5%	91.0%	83.9%	96.6%	83.1%
脳神経外科	38.9%	28.2%	28.6%	31.1%	44.2%	24.2%	25.0%	20.0%	26.8%	39.0%	15.6%	25.7%	29.0%
呼吸器外科	64.3%	90.0%	80.0%	96.0%	84.2%	83.3%	91.7%	69.0%	95.0%	100.0%	92.3%	112.5%	87.1%
泌尿器科	48.0%	44.4%	47.6%	45.5%	38.5%	55.2%	62.5%	63.0%	54.1%	55.0%	25.0%	42.1%	49.7%
眼科	51.3%	53.8%	57.1%	62.1%	37.5%	54.5%	54.1%	69.6%	55.0%	57.1%	31.8%	50.0%	52.0%
耳鼻咽喉科	30.9%	27.0%	38.3%	43.8%	43.1%	52.9%	43.5%	49.1%	47.9%	44.2%	46.8%	50.0%	43.0%
リハビリテーション科	0.0%	0.0%	0.0%	0.0%	0.0%	0.0%	0.0%	0.0%	0.0%	0.0%	0.0%	0.0%	0.0%
放射線診断科	100.0%	95.0%	100.0%	100.0%	100.0%	100.0%	94.4%	96.8%	100.0%	100.0%	95.7%	93.3%	98.1%
放射線治療科	100.0%	100.0%	0.0%	100.0%	100.0%	100.0%	100.0%	66.7%	100.0%	100.0%	100.0%	100.0%	98.3%
緩和医療科	125.0%	200.0%	185.7%	144.4%	166.7%	266.7%	133.3%	200.0%	133.3%	150.0%	100.0%	240.0%	159.7%
和漢診療科	0.0%	0.0%	0.0%	33.3%	0.0%	0.0%	0.0%	0.0%	50.0%	0.0%	33.3%	50.0%	22.2%
形成外科	45.0%	48.1%	34.8%	36.7%	39.1%	45.5%	25.0%	40.0%	44.1%	57.9%	41.4%	53.8%	41.9%
合計	59.8%	56.6%	64.2%	67.2%	62.6%	69.3%	61.9%	68.5%	64.6%	64.7%	60.8%	69.8%	64.2%

●診療科別逆紹介患者数

	4月	5月	6月	7月	8月	9月	10月	11月	12月	1月	2月	3月	平均
内科	121	109	154	215	184	159	156	214	181	152	118	98	155.1
循環器科	15	11	20	12	9	13	10	9	10	5	8	11	11.1
神経内科	2	4	4	1	0	2	2	2	2	1	1	5	2.2
メンタルヘルス科	0	0	0	0	0	0	0	0	0	0	0	1	0.1
小児科	37	43	38	55	37	15	18	17	17	17	9	21	27.0
外科	12	11	15	15	20	18	25	15	24	16	15	13	16.6
乳腺外科	24	17	22	33	36	35	37	40	50	51	23	15	31.9
血管外科	3	4	7	4	8	3	3	5	3	2	3	0	3.8
皮膚科	1	2	0	3	2	3	4	1	2	0	4	5	2.3
整形外科	126	138	147	167	140	162	149	152	161	144	126	148	146.7
脳神経外科	13	9	8	11	14	6	11	10	11	16	4	6	9.9
呼吸器外科	10	9	11	23	16	10	11	22	18	10	13	15	14.0
泌尿器科	12	3	10	15	10	14	20	17	18	10	4	7	11.7
眼科	20	23	16	18	18	12	20	16	11	13	7	9	15.3
耳鼻咽喉科	17	11	17	27	18	16	18	23	20	21	23	21	19.3
リハビリテーション科	0	0	0	0	0	0	0	0	0	0	0	0	0.0
放射線診断科	21	21	16	20	26	24	18	30	25	24	23	17	22.1
放射線治療科	6	4	0	7	7	4	10	2	5	4	5	5	4.9
緩和医療科	14	14	16	13	11	7	13	9	11	6	11	15	11.7
和漢診療科	0	0	0	1	0	0	0	0	1	0	1	1	0.3
形成外科	8	13	7	12	10	8	8	11	14	9	13	14	10.6
合計	462	446	508	652	566	511	533	595	584	501	411	427	516.3

●入院経路別患者数

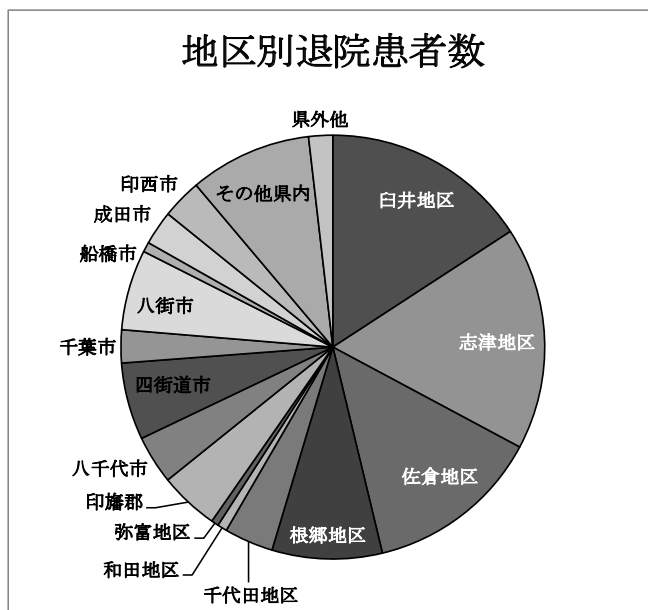
	件数 (件)					構成比 (%)			
	合計	救急車	時間外	紹介	外来	救急車	時間外	紹介	外来
内科	2,176	342	277	554	1,003	15.7%	12.7%	25.5%	46.1%
循環	170	14	17	37	102	8.2%	10.0%	21.8%	60.0%
小児	168	6	0	69	93	3.6%	0.0%	41.1%	55.4%
外科	654	27	48	122	457	4.1%	7.3%	18.7%	69.9%
乳外	272	11	3	20	238	4.0%	1.1%	7.4%	87.5%
血外	32	1	0	2	29	3.1%	0.0%	6.3%	90.6%
整形	1,525	226	50	255	994	14.8%	3.3%	16.7%	65.2%
脳外	22	9	0	12	1	40.9%	0.0%	54.5%	4.5%
呼外	320	4	8	40	268	1.3%	2.5%	12.5%	83.8%
泌尿器	259	6	12	23	218	2.3%	4.6%	8.9%	84.2%
眼科	184	1	0	0	183	0.5%	0.0%	0.0%	99.5%
耳鼻	154	14	7	49	84	9.1%	4.5%	31.8%	54.5%
放治	2	0	0	1	1	0.0%	0.0%	50.0%	50.0%
緩和	152	23	0	27	102	15.1%	0.0%	17.8%	67.1%
合計	6,090	684	422	1,211	3,773	11.2%	6.9%	19.9%	62.0%



●地区別患者数

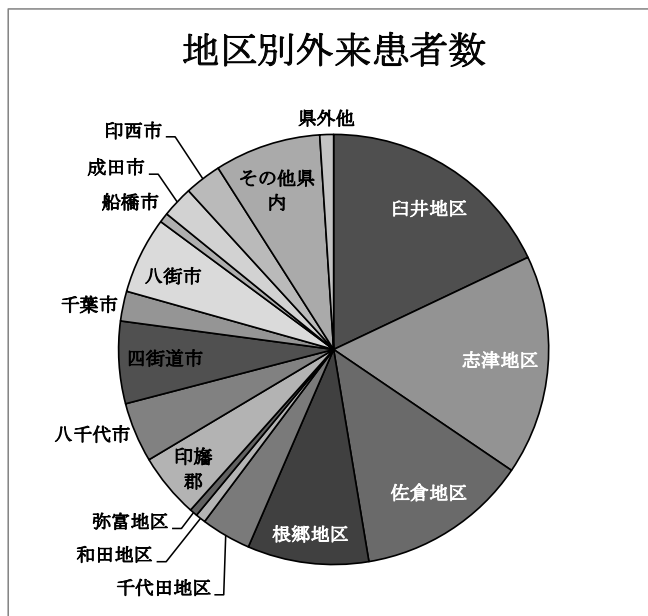
退院患者（2019年度実績）

地区	人数	比率
白井地区	992	15.8%
志津地区	1,067	17.0%
佐倉地区	842	13.4%
根郷地区	527	8.4%
千代田地区	235	3.7%
和田地区	46	0.7%
弥富地区	35	0.6%
佐倉市小計	3,744	59.7%
印旛郡	285	4.5%
八千代市	232	3.7%
四街道市	369	5.9%
千葉市	158	2.5%
八街市	385	6.1%
船橋市	47	0.7%
成田市	164	2.6%
印西市	190	3.0%
その他県内	585	9.3%
県外他	115	1.8%
合計	6,274	100.0%



外来患者（2019年度実績）

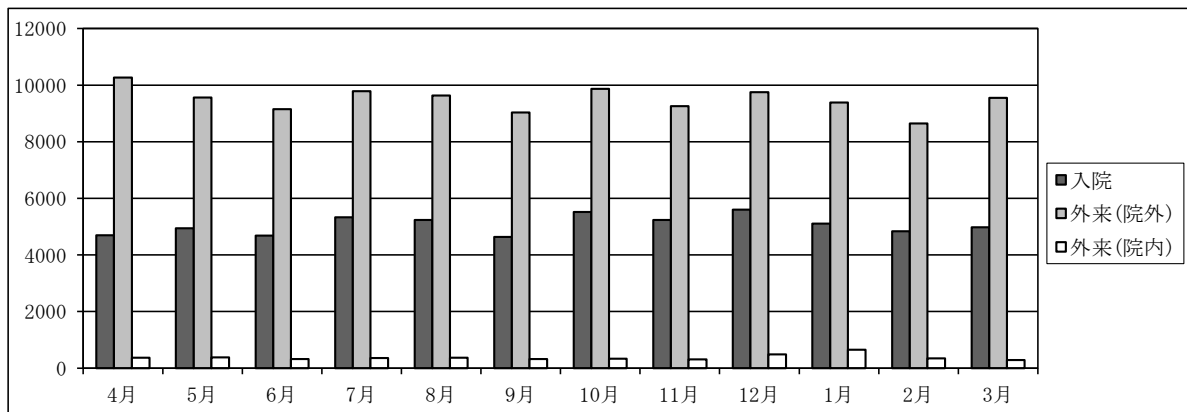
地区	人数	比率
白井地区	43,364	18.0%
志津地区	39,961	16.5%
佐倉地区	31,095	12.9%
根郷地区	22,016	9.1%
千代田地区	9,063	3.8%
和田地区	1,835	0.8%
弥富地区	1,413	0.6%
佐倉市小計	148,747	61.6%
印旛郡	11,704	4.8%
八千代市	10,877	4.5%
四街道市	14,929	6.2%
千葉市	5,420	2.2%
八街市	13,932	5.8%
船橋市	1,744	0.7%
成田市	5,693	2.4%
印西市	6,673	2.8%
その他県内	19,304	8.0%
県外他	2,492	1.0%
合計	241,515	100.0%



●処方箋枚数

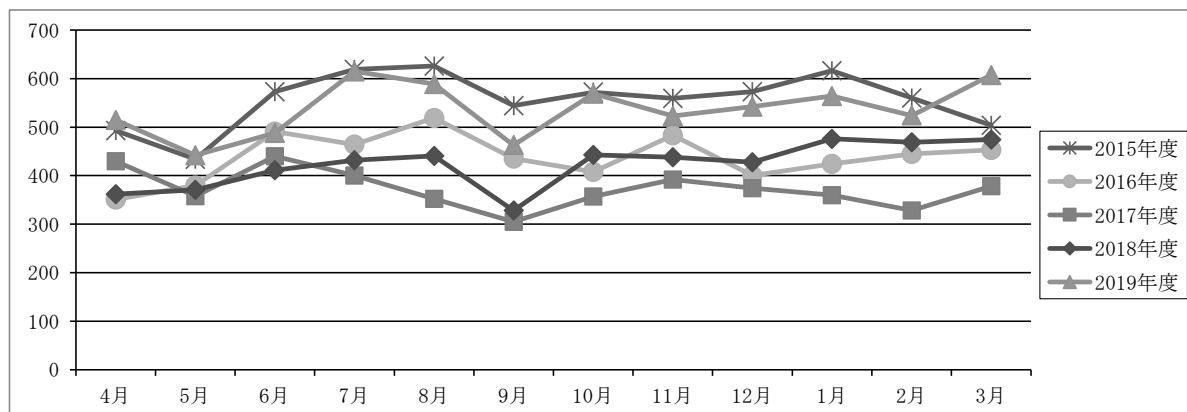
2019年度

	4月	5月	6月	7月	8月	9月	10月	11月	12月	1月	2月	3月	平均
入院	4,700	4,937	4,679	5,332	5,233	4,632	5,519	5,241	5,595	5,108	4,840	4,972	5,065.7
外来(院外)	10,266	9,564	9,146	9,790	9,628	9,031	9,865	9,250	9,750	9,379	8,642	9,547	9,488.2
外来(院内)	367	384	321	357	375	324	338	317	485	652	343	293	379.7
合計	15,333	14,885	14,146	15,479	15,236	13,987	15,722	14,808	15,830	15,139	13,825	14,812	14,933.5



●服薬指導件数推移

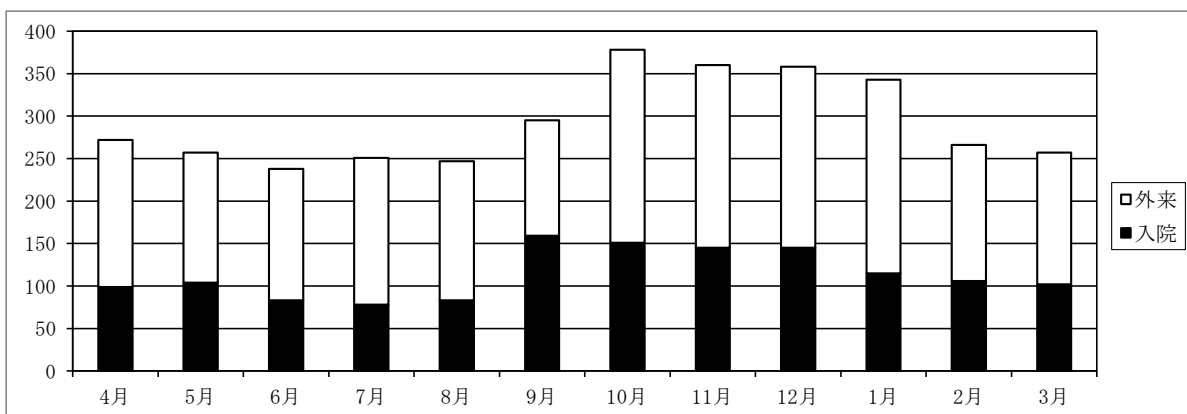
	4月	5月	6月	7月	8月	9月	10月	11月	12月	1月	2月	3月	平均
2015年度	493	434	573	619	626	544	572	559	573	616	560	504	556.1
2016年度	351	380	491	464	519	435	408	483	400	424	445	453	437.8
2017年度	430	358	440	400	352	305	357	392	374	360	328	378	372.8
2018年度	362	371	411	432	441	328	443	438	428	476	469	474	422.8
2019年度	515	442	488	615	589	463	569	523	542	564	524	607	536.8



●栄養指導件数

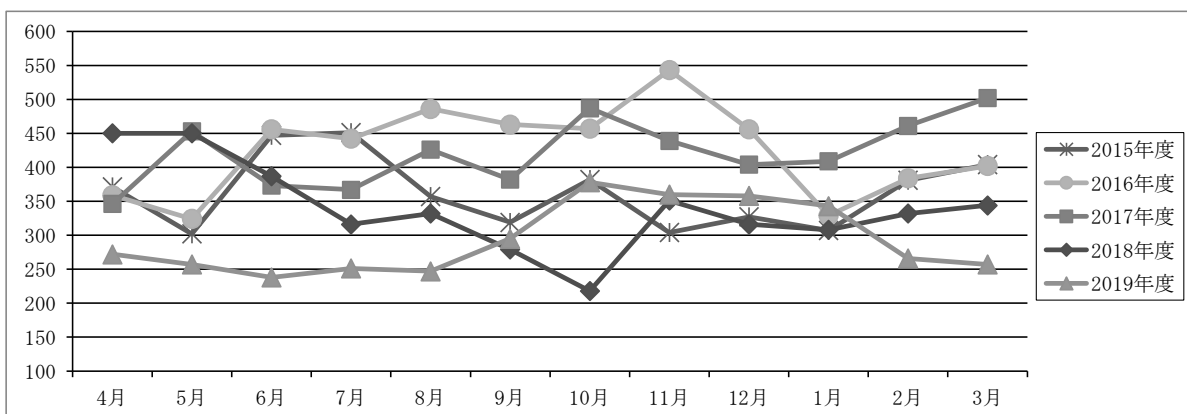
2019年度

	4月	5月	6月	7月	8月	9月	10月	11月	12月	1月	2月	3月	平均
入院	99	104	83	78	83	159	151	145	145	115	106	102	114.2
外来	173	153	155	173	164	136	227	215	213	228	160	155	179.3
合計	272	257	238	251	247	295	378	360	358	343	266	257	293.5



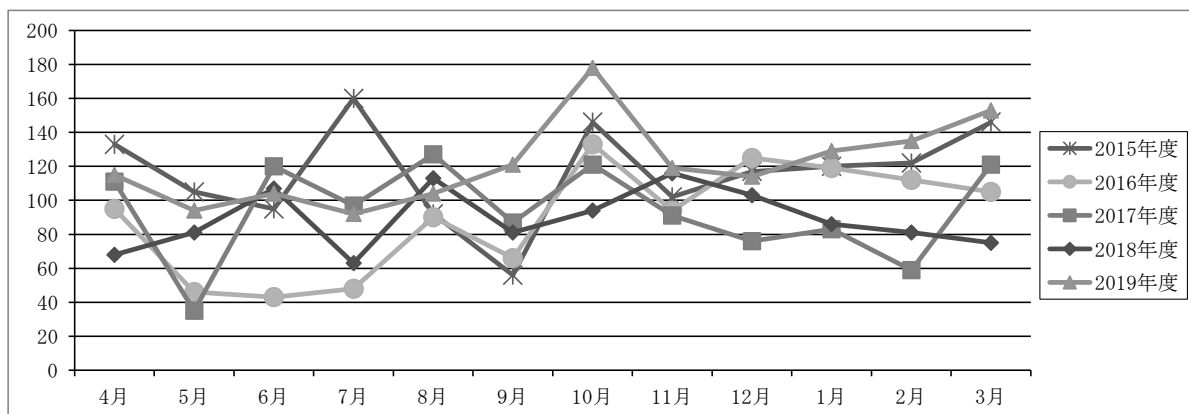
●栄養指導件数推移

	4月	5月	6月	7月	8月	9月	10月	11月	12月	1月	2月	3月	平均
2015年度	371	302	447	451	357	319	382	304	327	307	381	404	362.7
2016年度	359	324	456	442	486	463	457	543	456	329	384	402	425.1
2017年度	346	453	373	367	426	382	487	439	404	409	461	502	420.8
2018年度	450	450	387	316	332	279	218	351	316	308	332	344	340.3
2019年度	272	257	238	251	247	295	378	360	358	343	266	257	293.5



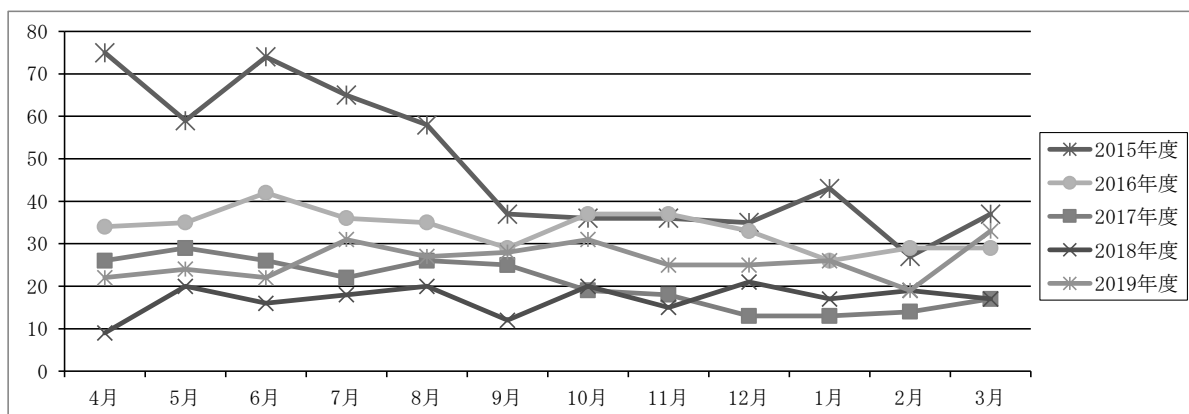
●NST加算件数推移

	4月	5月	6月	7月	8月	9月	10月	11月	12月	1月	2月	3月	平均
2015年度	133	105	95	160	92	56	146	102	117	120	122	146	116.2
2016年度	95	46	43	48	90	66	133	94	125	119	112	105	89.7
2017年度	111	35	120	97	127	87	121	91	76	83	59	121	94.0
2018年度	68	81	107	63	113	81	94	116	103	86	81	75	89.0
2019年度	115	94	104	92	104	121	178	119	114	129	135	153	121.5



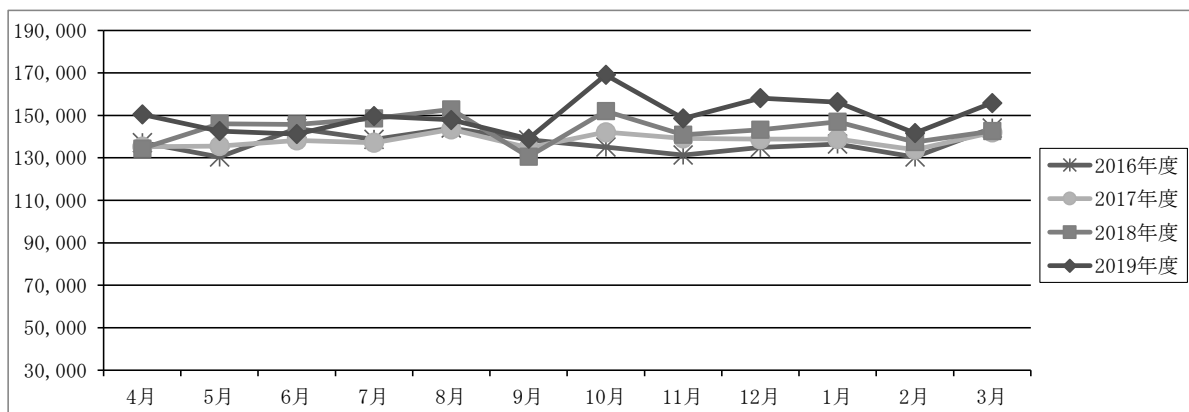
●糖尿病透析予防指導

	4月	5月	6月	7月	8月	9月	10月	11月	12月	1月	2月	3月	平均
2015年度	75	59	74	65	58	37	36	36	35	43	27	37	48.5
2016年度	34	35	42	36	35	29	37	37	33	26	29	29	33.5
2017年度	26	29	26	22	26	25	19	18	13	13	14	17	20.7
2018年度	9	20	16	18	20	12	20	15	21	17	19	17	17.0
2019年度	22	24	22	31	27	28	31	25	25	26	19	33	26.1



●検体検査件数推移

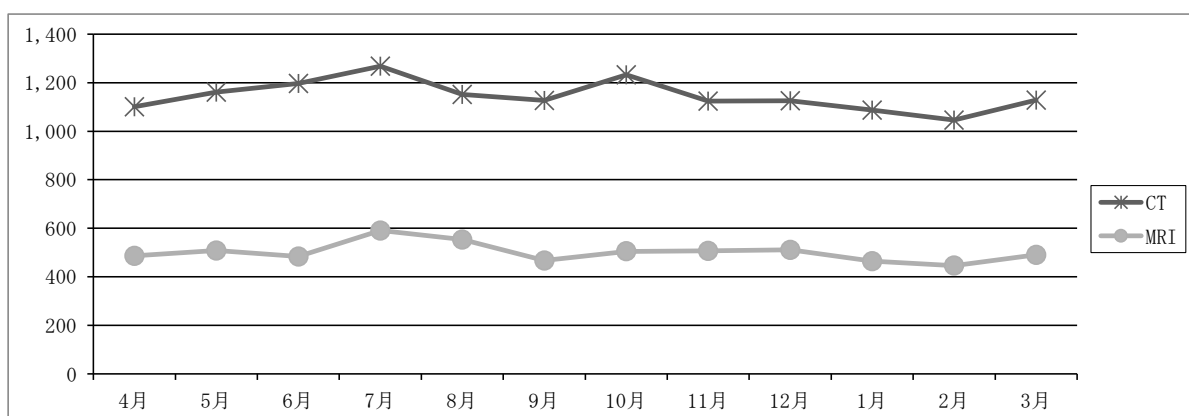
	4月	5月	6月	7月	8月	9月	10月	11月	12月	1月	2月	3月	平均
2016年度	137,201	130,401	143,898	138,655	144,009	138,480	135,155	131,319	134,962	136,484	130,366	144,103	137,086.1
2017年度	135,203	135,560	138,274	137,109	143,423	134,741	142,086	139,145	138,799	138,805	133,830	142,021	138,249.7
2018年度	134,411	146,115	145,801	148,613	152,827	130,566	152,019	140,864	143,231	147,038	137,440	142,594	143,459.9
2019年度	150,398	142,612	141,236	149,646	147,890	139,003	169,064	148,520	158,157	156,221	141,635	155,875	150,021.4



●画像診断件数 (CT・MRI)

2019年度

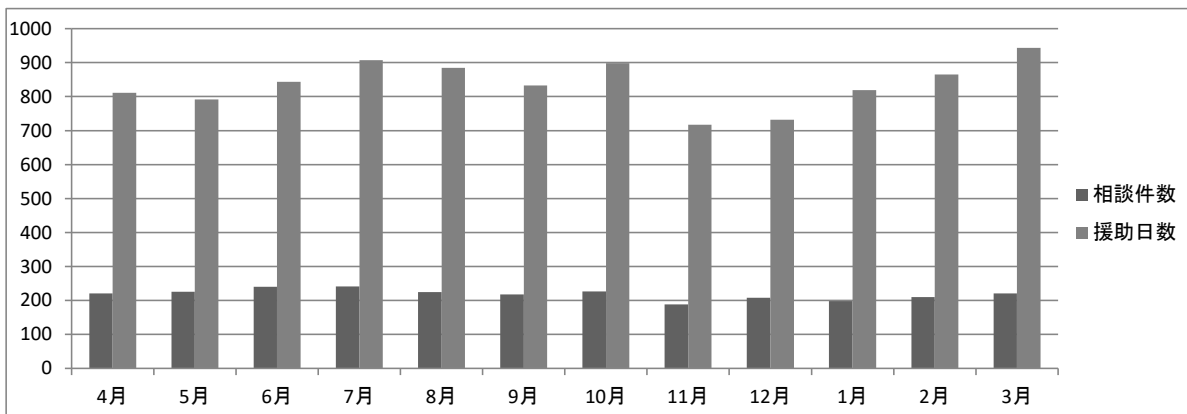
	4月	5月	6月	7月	8月	9月	10月	11月	12月	1月	2月	3月	平均
CT	1,101	1,161	1,197	1,268	1,151	1,127	1,232	1,124	1,125	1,087	1,046	1,128	1,145.6
MRI	487	508	484	591	554	467	505	507	511	464	446	491	501.3
合計	1,588	1,669	1,681	1,859	1,705	1,594	1,737	1,631	1,636	1,551	1,492	1,619	1,646.8



●医療相談件数

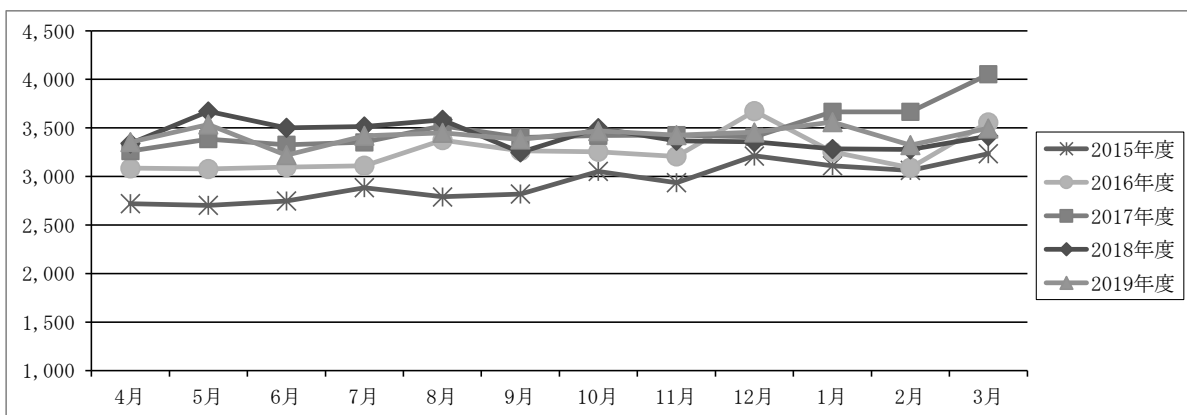
2019年度

	4月	5月	6月	7月	8月	9月	10月	11月	12月	1月	2月	3月	平均
相談件数	221	226	240	241	225	218	227	188	208	198	210	221	218.6
援助日数	811	792	844	907	885	833	898	717	732	819	865	943	837.2



●透析件数推移

	4月	5月	6月	7月	8月	9月	10月	11月	12月	1月	2月	3月	平均
2015年度	2,721	2,702	2,747	2,884	2,790	2,820	3,053	2,936	3,212	3,110	3,062	3,235	2,939.3
2016年度	3,085	3,078	3,097	3,110	3,375	3,263	3,254	3,207	3,673	3,255	3,090	3,558	3,253.8
2017年度	3,262	3,385	3,326	3,352	3,522	3,403	3,421	3,425	3,408	3,665	3,667	4,052	3,490.7
2018年度	3,339	3,671	3,502	3,515	3,585	3,249	3,499	3,367	3,356	3,284	3,278	3,415	3,421.7
2019年度	3,353	3,536	3,219	3,419	3,450	3,382	3,469	3,425	3,455	3,561	3,322	3,496	3,423.9



●診療報酬請求書件数

2019年度

	4月	5月	6月	7月	8月	9月	10月	11月	12月	1月	2月	3月	平均
入院	792	783	797	879	854	778	887	821	839	797	793	847	822.3
外来	10,942	10,571	10,622	11,223	11,311	10,641	11,164	10,811	11,371	10,960	10,049	10,586	10,854.3
合計	11,734	11,354	11,419	12,102	12,165	11,419	12,051	11,632	12,210	11,757	10,842	11,433	11,676.5