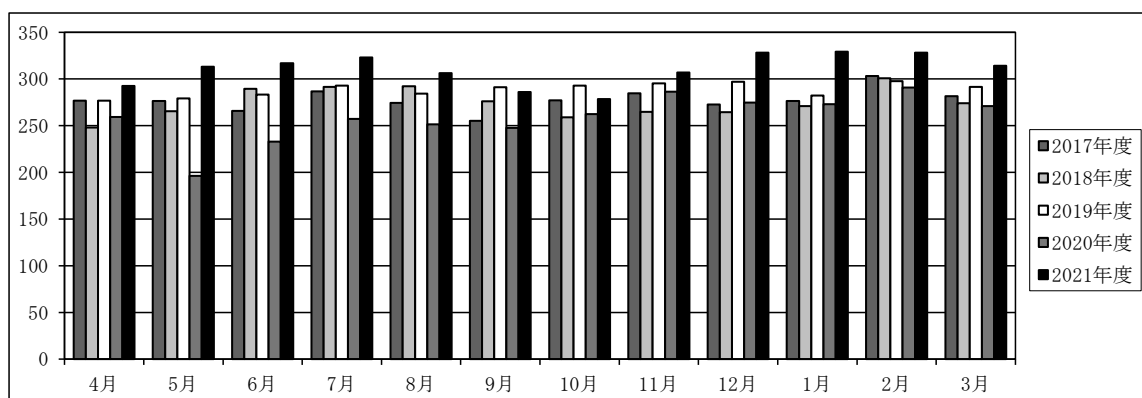


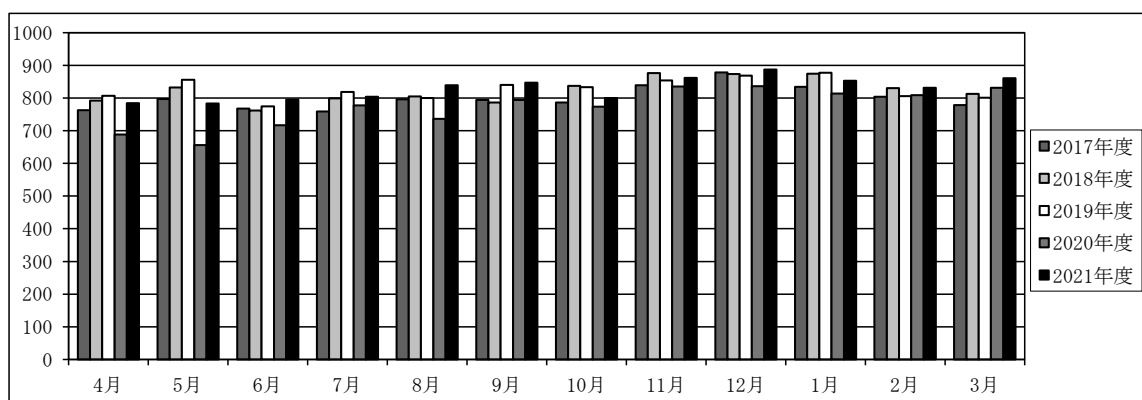
●1日平均入院患者数推移

	4月	5月	6月	7月	8月	9月	10月	11月	12月	1月	2月	3月	平均
2017年度	276.6	276.6	265.8	286.6	274.3	255.2	277.1	284.6	272.8	276.6	303.0	281.7	277.4
2018年度	248.0	265.4	289.6	291.5	292.2	276.2	258.9	264.7	264.6	271.0	300.7	273.9	274.6
2019年度	276.8	279.2	283.4	293.0	284.2	291.1	293.1	295.5	297.1	282.4	297.6	291.5	288.7
2020年度	259.3	196.4	233.0	257.1	251.4	247.8	262.4	286.3	274.7	273.1	290.9	270.9	258.4
2021年度	292.7	313.3	317.1	323.1	306.3	286.1	278.5	306.9	328.2	329.4	328.1	314.2	310.3



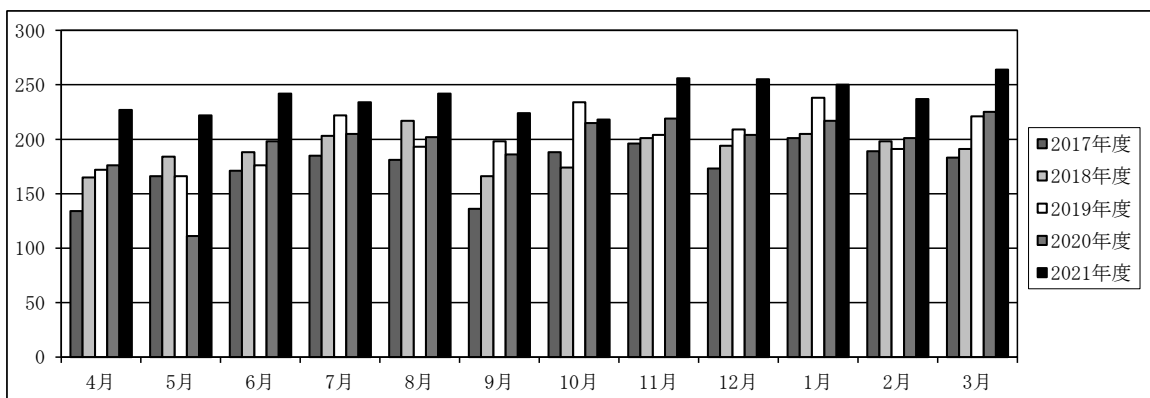
●1日平均外来患者数推移

	4月	5月	6月	7月	8月	9月	10月	11月	12月	1月	2月	3月	平均
2017年度	763.3	797.5	767.5	758.6	796.5	793.7	785.9	838.9	878.7	834.6	803.8	778.3	798.8
2018年度	792.5	831.9	761.5	798.8	804.6	786.8	837.6	876.6	873.4	874.3	830.1	813.0	822.6
2019年度	806.7	855.4	774.3	818.3	799.8	839.7	833.6	853.8	868.8	876.9	805.7	800.6	827.0
2020年度	688.8	656.3	716.8	777.6	735.9	794.6	773.6	835.4	836.0	814.1	808.4	831.5	771.9
2021年度	784.1	783.0	795.6	803.8	839.4	847.2	800.5	861.7	887.1	853.2	831.5	861.2	828.7



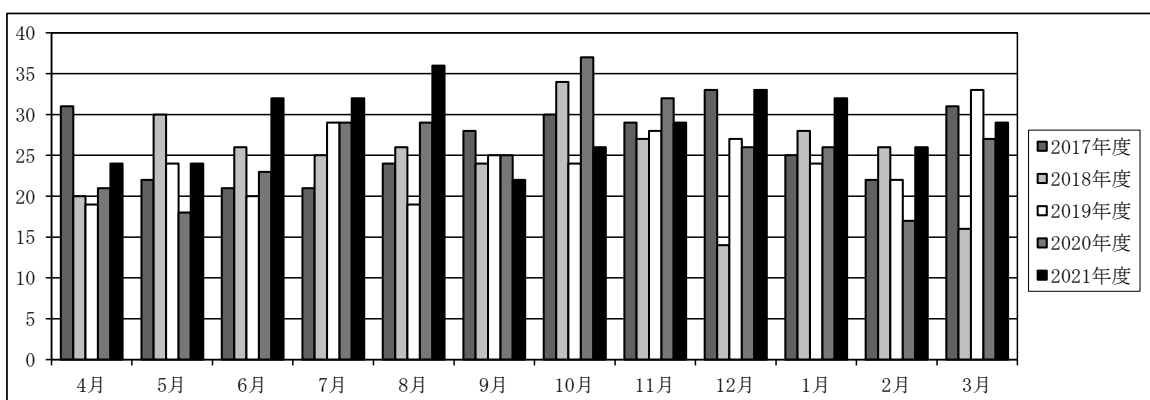
●入院手術件数推移

	4月	5月	6月	7月	8月	9月	10月	11月	12月	1月	2月	3月	平均
2017年度	134	166	171	185	181	136	188	196	173	201	189	183	175.3
2018年度	165	184	188	203	217	166	174	201	194	205	198	191	190.5
2019年度	172	166	176	222	193	198	234	204	209	238	191	221	202.0
2020年度	176	111	198	205	202	186	215	219	204	217	201	225	196.6
2021年度	227	222	242	234	242	224	218	256	255	250	237	264	239.3



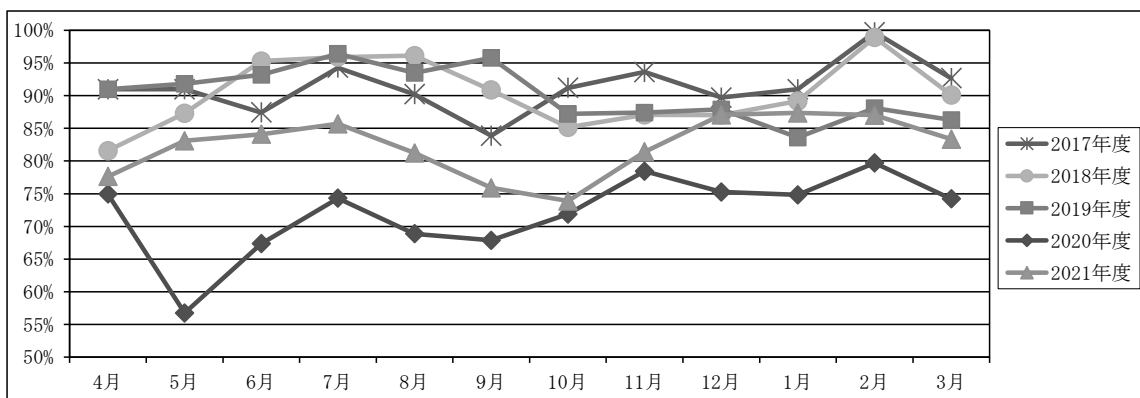
●外来手術件数推移

	4月	5月	6月	7月	8月	9月	10月	11月	12月	1月	2月	3月	平均
2017年度	31	22	21	21	24	28	30	29	33	25	22	31	26.4
2018年度	20	30	26	25	26	24	34	27	14	28	26	16	24.7
2019年度	19	24	20	29	19	25	24	28	27	24	22	33	24.5
2020年度	21	18	23	29	29	25	37	32	26	26	17	27	25.8
2021年度	24	24	32	32	36	22	26	29	33	32	26	29	28.8



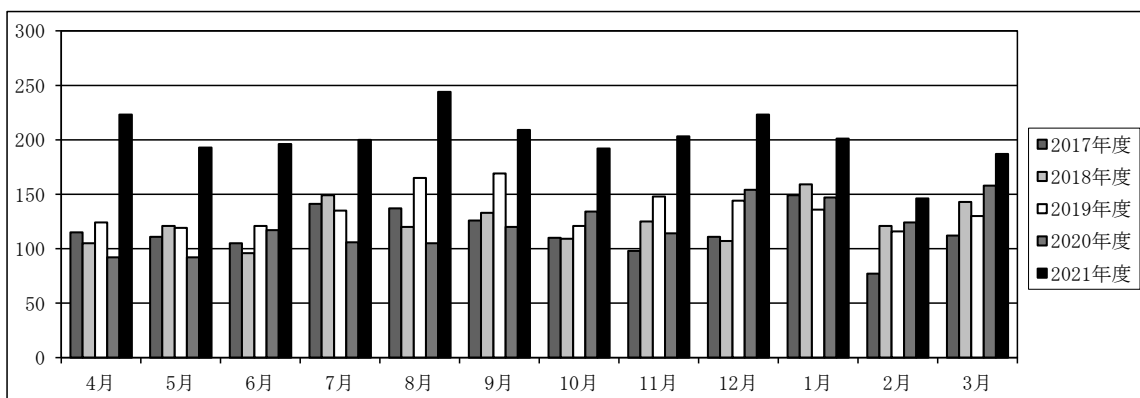
●病床利用率推移

	4月	5月	6月	7月	8月	9月	10月	11月	12月	1月	2月	3月	平均
2017年度	91.0%	91.0%	87.4%	94.3%	90.2%	83.9%	91.2%	93.6%	89.7%	91.0%	99.7%	92.7%	90.8%
2018年度	81.6%	87.3%	95.3%	95.9%	96.1%	90.9%	85.2%	87.1%	87.0%	89.2%	98.9%	90.1%	90.3%
2019年度	91.0%	91.8%	93.2%	96.4%	93.5%	95.8%	87.2%	87.4%	87.9%	83.6%	88.1%	86.3%	90.0%
2020年度	75.0%	56.7%	67.4%	74.3%	68.9%	67.9%	71.9%	78.4%	75.3%	74.8%	79.7%	74.2%	72.0%
2021年度	77.6%	83.1%	84.1%	85.7%	81.2%	75.9%	73.9%	81.4%	87.1%	87.4%	87.0%	83.3%	82.3%



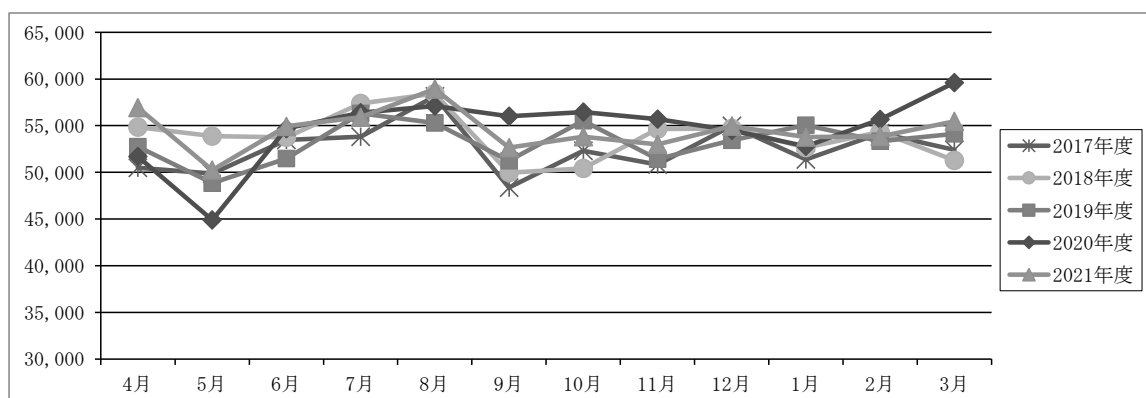
●救急車搬入件数推移

	4月	5月	6月	7月	8月	9月	10月	11月	12月	1月	2月	3月	平均
2017年度	115	111	105	141	137	126	110	98	111	149	77	112	116.0
2018年度	105	121	96	149	120	133	109	125	107	159	121	143	124.0
2019年度	124	119	121	135	165	169	121	148	144	136	116	130	135.7
2020年度	92	92	117	106	105	120	134	114	154	147	124	158	121.9
2021年度	223	193	196	200	244	209	192	203	223	201	146	187	201.4



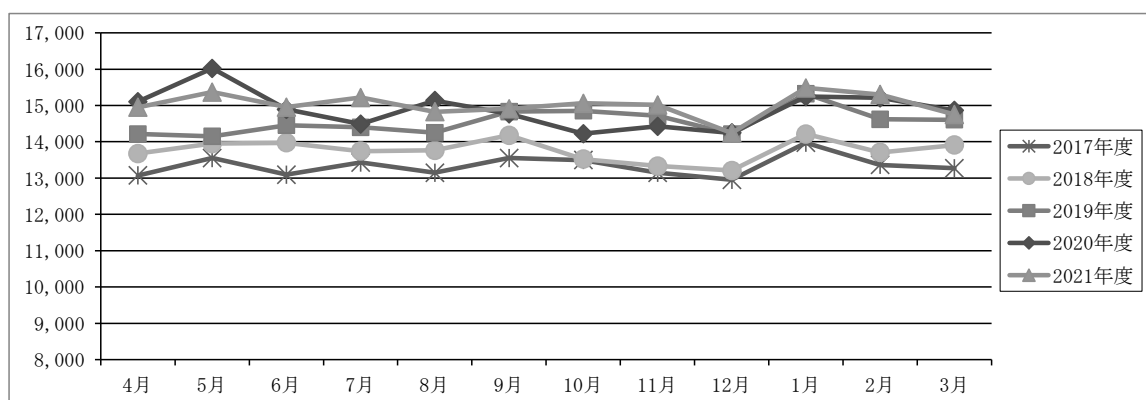
●入院平均単価推移

	4月	5月	6月	7月	8月	9月	10月	11月	12月	1月	2月	3月	平均
2017年度	50,503	49,881	53,463	53,817	58,147	48,373	52,298	50,843	54,982	51,385	54,181	52,421	52,558.4
2018年度	54,860	53,875	53,744	57,380	58,434	49,966	50,434	54,649	54,706	52,646	54,320	51,284	53,891.6
2019年度	52,748	48,854	51,477	56,316	55,276	51,249	55,534	51,418	53,427	55,061	53,324	54,113	53,262.9
2020年度	51,677	44,895	54,691	56,402	57,099	56,009	56,472	55,701	54,506	52,789	55,657	59,617	54,838.0
2021年度	56,938	50,244	54,931	55,906	58,934	52,638	53,804	53,002	54,959	53,780	53,851	55,472	54,547.6



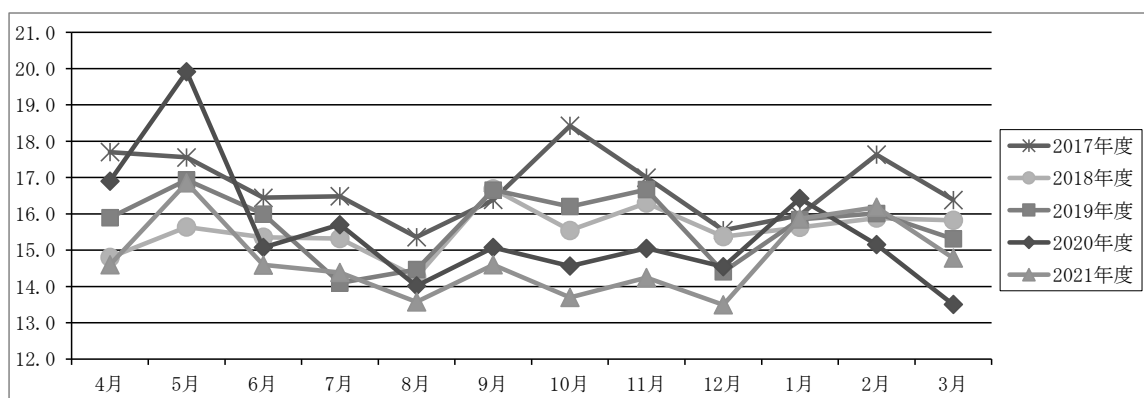
●外来平均単価推移

	4月	5月	6月	7月	8月	9月	10月	11月	12月	1月	2月	3月	平均
2017年度	13,072	13,554	13,096	13,427	13,148	13,553	13,495	13,146	12,954	13,971	13,363	13,273	13,333.9
2018年度	13,679	13,949	13,970	13,741	13,762	14,179	13,523	13,335	13,210	14,217	13,707	13,911	13,760.5
2019年度	14,214	14,149	14,458	14,399	14,247	14,831	14,854	14,721	14,214	15,321	14,620	14,607	14,551.2
2020年度	15,104	16,023	14,896	14,489	15,134	14,770	14,224	14,428	14,245	15,248	15,211	14,863	14,852.0
2021年度	14,951	15,371	14,954	15,220	14,825	14,913	15,059	15,019	14,242	15,485	15,303	14,750	14,994.7



●平均在院日数推移

	4月	5月	6月	7月	8月	9月	10月	11月	12月	1月	2月	3月	平均
2017年度	17.7	17.6	16.4	16.5	15.4	16.4	18.4	17.0	15.6	16.0	17.6	16.4	17.6
2018年度	14.8	15.6	15.4	15.3	14.3	16.7	15.5	16.3	15.4	15.6	15.9	15.8	16.1
2019年度	15.9	16.9	16.0	14.1	14.5	16.7	16.2	16.7	14.4	15.8	16.0	15.3	15.6
2020年度	16.9	19.9	15.1	15.7	14.0	15.1	14.6	15.1	14.5	16.4	15.2	13.5	15.3
2021年度	14.6	16.9	14.6	14.4	13.6	14.6	13.7	14.2	13.5	15.9	16.2	14.8	14.7



●病棟別在院日数

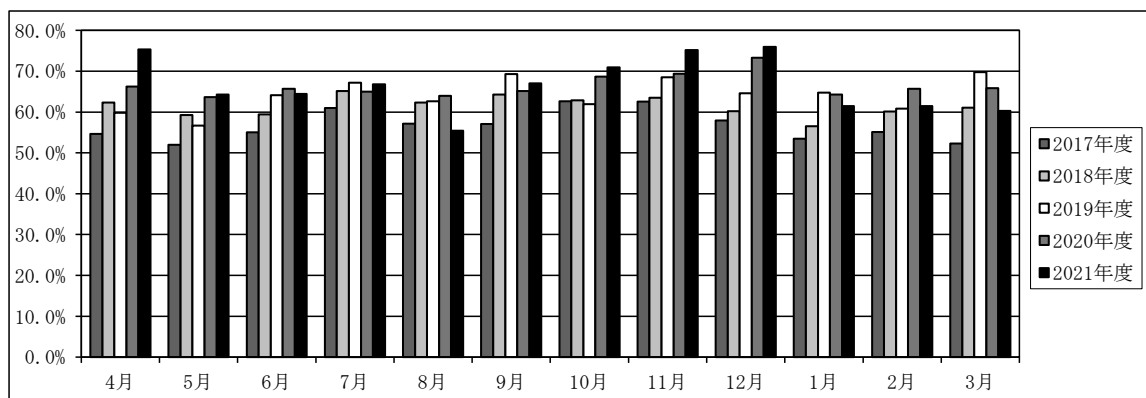
2021年度

	4月	5月	6月	7月	8月	9月	10月	11月	12月	1月	2月	3月	平均
A2病棟	8.2	9.5	9.9	9.4	9.1	8.8	6.9	7.9	8.0	8.7	8.7	8.2	8.6
A3病棟	17.5	22.2	18.4	19.7	19.1	17.5	18.3	19.5	18.6	22.1	24.4	22.5	19.9
A4病棟	18.3	16.4	17.3	18.5	21.6	19.9	18.1	19.7	15.9	24.3	24.6	21.9	19.4
A5病棟	26.8	30.6	30.2	29.6	31.0	26.7	28.6	25.1	27.6	31.1	25.9	31.0	28.6
B2病棟	12.0	14.2	15.6	10.7	12.6	10.9	13.1	13.6	10.3	12.9	13.7	12.4	12.5
B3病棟	22.4	23.6	19.5	14.4	13.6	16.8	19.7	18.4	16.3	20.4	22.1	16.1	18.1
B4病棟	19.5	22.8	13.2	21.3	16.4	18.8	16.3	16.7	17.7	18.4	17.1	24.1	18.1
B5病棟	8.3	10.4	8.5	8.6	8.0	9.9	8.9	8.6	10.4	12.6	9.6	8.1	9.2
C3病棟	10.0	9.9	10.0	10.3	14.9	10.1	4.0	0.0	0.0	0.0	0.0	0.0	11.0

※C3病棟はコロナ病棟として稼働

●紹介率推移

	4月	5月	6月	7月	8月	9月	10月	11月	12月	1月	2月	3月	平均
2017年度	54.6%	52.0%	55.1%	61.0%	57.1%	57.0%	62.6%	62.6%	57.9%	53.5%	55.1%	52.3%	56.8%
2018年度	62.3%	59.2%	59.4%	65.1%	62.3%	64.3%	62.9%	63.5%	60.2%	56.5%	60.1%	61.0%	61.4%
2019年度	59.8%	56.6%	64.2%	67.2%	62.6%	69.3%	61.9%	68.5%	64.6%	64.7%	60.8%	69.8%	64.2%
2020年度	66.3%	63.7%	65.7%	64.9%	64.0%	65.1%	68.7%	69.3%	73.3%	64.3%	65.7%	65.9%	66.5%
2021年度	75.3%	64.2%	64.4%	66.8%	55.4%	67.0%	70.9%	75.2%	75.9%	61.5%	61.4%	60.3%	66.6%



●診療科別紹介率

2021年度

	4月	5月	6月	7月	8月	9月	10月	11月	12月	1月	2月	3月	平均
内科	72.8%	61.3%	66.3%	59.3%	41.1%	62.3%	70.5%	71.9%	77.9%	51.5%	62.0%	52.2%	61.0%
循環器科	92.3%	66.7%	92.3%	100.0%	81.3%	95.2%	91.7%	100.0%	95.0%	77.8%	91.7%	100.0%	90.5%
神経内科	100.0%	100.0%	100.0%	100.0%	100.0%	100.0%	100.0%	100.0%	100.0%	100.0%	0.0%	100.0%	100.0%
小児科	53.5%	36.0%	43.8%	57.8%	54.5%	32.7%	35.1%	37.5%	37.8%	31.6%	50.0%	33.3%	44.4%
外科	83.8%	52.0%	62.9%	56.6%	61.3%	73.5%	71.2%	101.8%	81.3%	79.3%	77.8%	68.7%	71.3%
乳腺外科	60.0%	57.1%	46.7%	75.0%	53.8%	55.3%	66.0%	74.5%	80.8%	73.3%	75.6%	58.8%	66.1%
血管外科	50.0%	33.3%	33.3%	22.2%	33.3%	50.0%	14.3%	66.7%	53.8%	33.3%	25.0%	71.4%	41.6%
皮膚科	14.3%	14.3%	0.0%	18.2%	12.5%	0.0%	25.0%	12.5%	14.3%	22.2%	15.4%	13.3%	12.8%
整形外科	92.3%	85.5%	82.8%	88.3%	83.9%	88.8%	86.0%	91.0%	96.0%	89.0%	81.9%	82.5%	87.4%
脳神経外科	42.9%	35.5%	18.6%	24.2%	22.2%	38.2%	27.9%	35.7%	36.6%	22.6%	36.6%	27.9%	30.5%
呼吸器外科	62.5%	56.3%	87.0%	53.1%	103.0%	81.8%	100.0%	92.0%	106.3%	107.1%	84.0%	107.7%	84.7%
泌尿器科	69.2%	61.9%	56.0%	73.9%	43.3%	60.9%	63.6%	50.0%	54.5%	41.7%	55.6%	44.4%	55.7%
眼科	64.3%	68.4%	57.6%	60.0%	58.1%	59.5%	68.3%	77.1%	64.7%	65.7%	43.8%	75.0%	65.0%
耳鼻咽喉科	61.4%	36.1%	40.7%	60.4%	54.2%	56.8%	61.5%	66.7%	51.1%	41.7%	31.7%	36.2%	50.3%
放射線診断科	98.2%	100.0%	97.6%	100.0%	100.0%	100.0%	100.0%	100.0%	96.4%	100.0%	100.0%	100.0%	99.4%
放射線治療科	100.0%	100.0%	100.0%	100.0%	100.0%	100.0%	100.0%	100.0%	50.0%	85.7%	100.0%	100.0%	96.1%
緩和医療科	150.0%	116.7%	200.0%	220.0%	133.3%	125.0%	175.0%	122.2%	150.0%	125.0%	166.7%	100.0%	142.6%
和漢診療科	0.0%	0.0%	0.0%	0.0%	50.0%	0.0%	50.0%	0.0%	0.0%	0.0%	0.0%	0.0%	16.7%
形成外科	61.1%	54.8%	45.9%	51.7%	52.2%	52.6%	31.8%	54.5%	31.4%	14.8%	55.0%	31.3%	43.5%
合計	75.3%	64.2%	64.4%	66.8%	55.4%	67.0%	70.9%	75.2%	75.9%	61.5%	61.4%	60.3%	66.5%

## ●診療科別逆紹介患者数

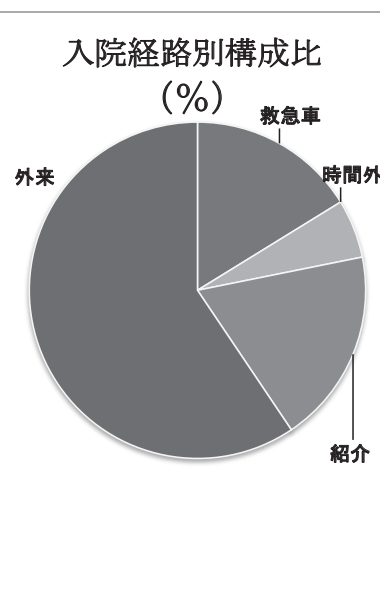
2021年度

	4月	5月	6月	7月	8月	9月	10月	11月	12月	1月	2月	3月	平均
内科	116	118	111	134	239	152	161	141	148	124	132	151	143.9
循環器科	18	24	34	26	26	23	22	32	39	34	23	44	28.8
神経内科	3	6	3	1	9	14	5	3	2	7	5	4	5.2
メンタルヘルズ科	1	27	31	84	2	0	0	0	0	0	0	0	12.1
小児科	3	0	5	4	5	4	6	6	4	0	3	6	3.8
外科	23	27	32	38	28	33	25	31	33	26	27	29	29.3
乳腺外科	9	7	10	11	9	11	18	15	9	17	10	12	11.5
血管外科	2	1	3	5	2	4	2	1	1	2	1	1	2.1
皮膚科	1	3	0	1	3	4	2	1	4	3	5	7	2.8
整形外科	128	107	144	129	137	112	133	164	169	158	154	182	143.1
脳神経外科	13	13	10	11	18	12	9	13	19	15	8	16	13.1
呼吸器外科	9	14	10	12	17	16	23	23	20	17	13	14	15.7
泌尿器科	20	8	12	20	24	7	21	18	16	20	19	26	17.6
眼科	15	13	27	29	28	22	33	40	34	36	31	34	28.5
耳鼻咽喉科	18	12	18	11	15	12	16	19	21	19	9	32	16.8
リハビリテーション科	0	0	1	0	0	0	0	0	0	0	0	0	0.1
放射線診断科	68	52	56	60	72	64	6	4	6	7	7	12	34.5
放射線治療科	2	0	0	0	0	0	1	1	9	2	5	5	2.1
緩和医療科	1	1	1	2	3	1	1	0	2	2	3	0	1.4
和漢診療科	0	0	0	0	0	0	0	0	0	1	0	0	0.1
形成外科	0	2	3	3	5	7	5	5	1	6	5	5	3.9
合計	450	435	511	581	642	498	489	517	537	496	460	580	516.3

## ●入院経路別患者数

2021年度

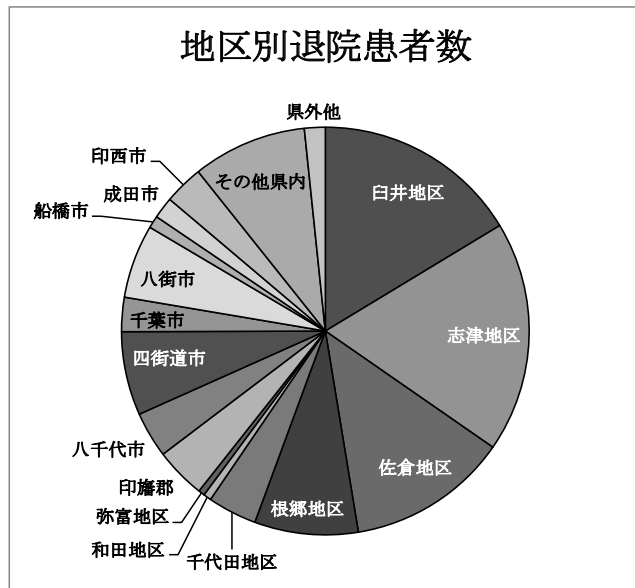
	件数 (件)					構成比 (%)			
	合計	救急車	時間外	紹介	外来	救急車	時間外	紹介	外来
内科	2,644	540	235	706	1,163	20.4%	8.9%	26.7%	44.0%
循環	190	7	14	36	133	3.7%	7.4%	18.9%	70.0%
小児	120	3	1	44	72	2.5%	0.8%	36.7%	60.0%
外科	599	47	33	125	394	7.8%	5.5%	20.9%	65.8%
乳外	277	11	2	19	245	4.0%	0.7%	6.9%	88.4%
血外	37	1	0	2	34	2.7%	0.0%	5.4%	91.9%
整形	1,549	424	47	216	862	27.4%	3.0%	13.9%	55.6%
呼外	328	37	36	47	208	11.3%	11.0%	14.3%	63.4%
泌尿器	362	17	16	37	292	4.7%	4.4%	10.2%	80.7%
眼科	685	0	1	20	664	0.0%	0.1%	2.9%	96.9%
耳鼻	154	29	7	41	77	18.8%	4.5%	26.6%	50.0%
リハビリ	7	0	0	1	6	0.0%	0.0%	14.3%	85.7%
放治	3	0	0	0	3	0.0%	0.0%	0.0%	100.0%
緩和	84	25	4	25	30	29.8%	4.8%	29.8%	35.7%
合計	7,039	1,141	396	1,319	4,183	16.2%	5.6%	18.7%	59.4%



●地区別患者数

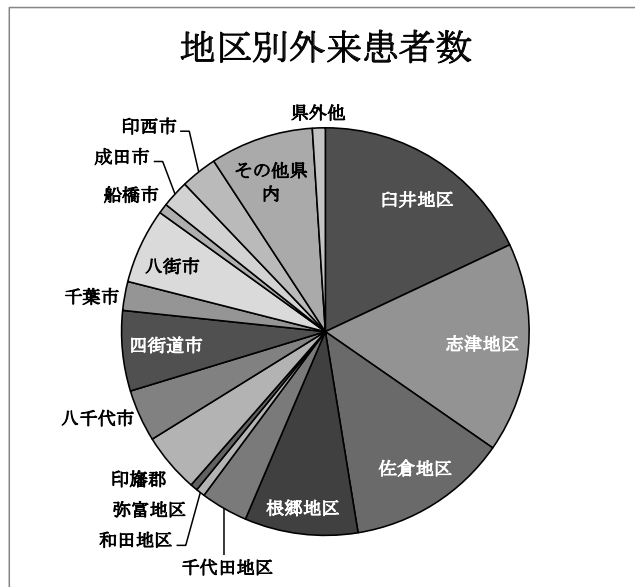
退院患者（2021年度実績）

地区	人数	比率
白井地区	1,070	15.3%
志津地区	1,289	18.4%
佐倉地区	856	12.3%
根郷地区	652	9.3%
千代田地区	280	4.0%
和田地区	49	0.7%
弥富地区	37	0.5%
<b>佐倉市小計</b>	<b>4,233</b>	<b>60.6%</b>
印旛郡	251	3.6%
八千代市	326	4.7%
四街道市	448	6.4%
千葉市	199	2.8%
八街市	364	5.2%
船橋市	68	1.0%
成田市	103	1.5%
印西市	195	2.8%
その他県内	661	9.5%
県外他	139	2.0%
合計	6,987	100.0%



外来患者（2021年度実績）

地区	人数	比率
白井地区	43,652	18.0%
志津地区	41,821	17.3%
佐倉地区	31,331	13.0%
根郷地区	22,572	9.3%
千代田地区	9,276	3.8%
和田地区	1,765	0.7%
弥富地区	1,540	0.6%
<b>佐倉市小計</b>	<b>151,957</b>	<b>62.8%</b>
印旛郡	10,600	4.4%
八千代市	10,160	4.2%
四街道市	15,303	6.3%
千葉市	5,690	2.4%
八街市	13,122	5.4%
船橋市	1,810	0.7%
成田市	4,865	2.0%
印西市	7,135	3.0%
その他県内	19,718	8.2%
県外他	1,496	0.6%
合計	241,856	100.0%

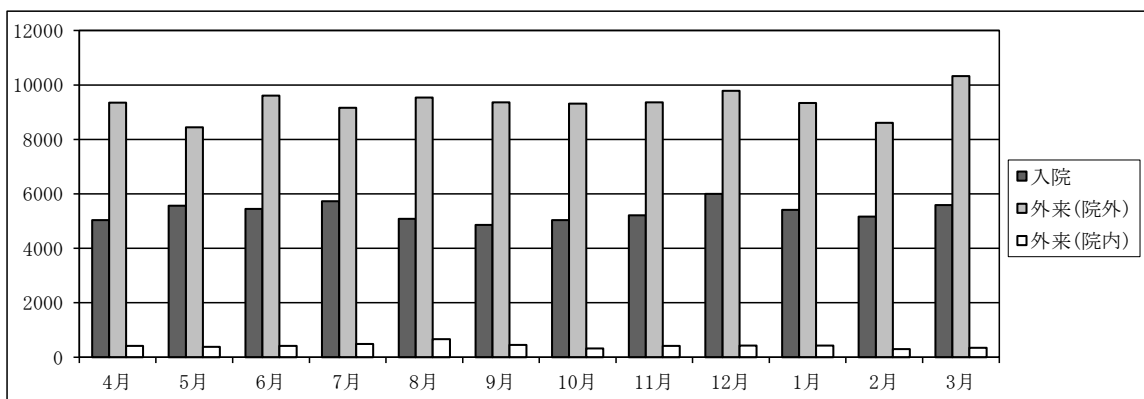




●処方箋枚数

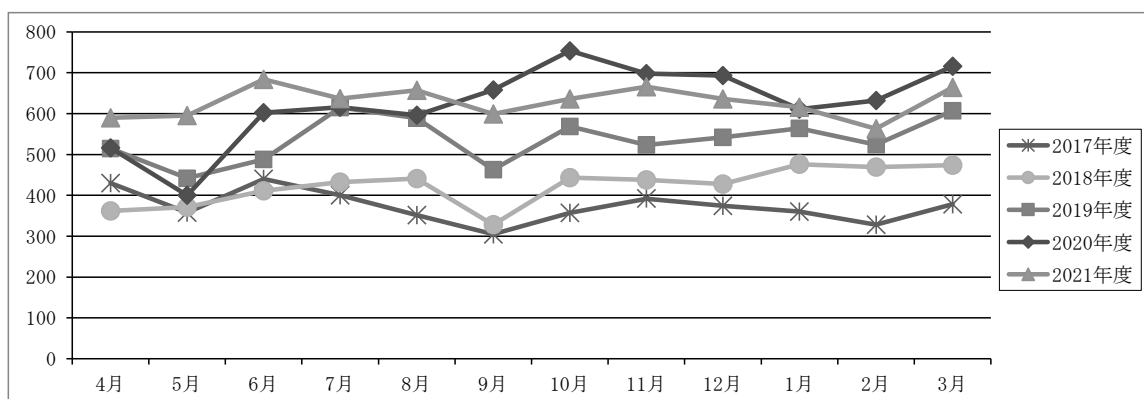
2021年度

	4月	5月	6月	7月	8月	9月	10月	11月	12月	1月	2月	3月	平均
入院	5,037	5,563	5,448	5,732	5,086	4,855	5,034	5,214	5,999	5,409	5,162	5,593	5,344.3
外来(院外)	9,346	8,447	9,605	9,156	9,536	9,355	9,311	9,359	9,779	9,343	8,610	10,321	9,347.3
外来(院内)	423	383	415	492	666	449	320	422	430	429	305	344	423.2
合計	14,806	14,393	15,468	15,380	15,288	14,659	14,665	14,995	16,208	15,181	14,077	16,258	15,114.8



●服薬指導件数推移

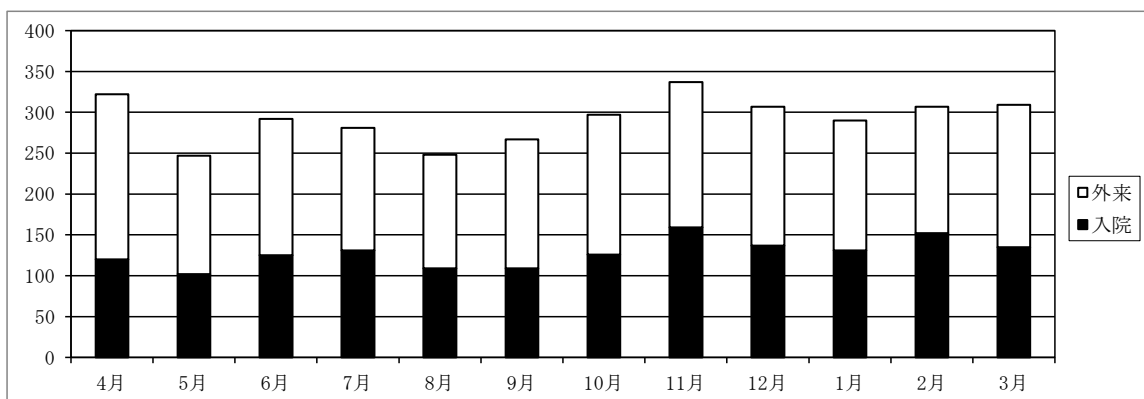
	4月	5月	6月	7月	8月	9月	10月	11月	12月	1月	2月	3月	平均
2017年度	430	358	440	400	352	305	357	392	374	360	328	378	372.8
2018年度	362	371	411	432	441	328	443	438	428	476	469	474	422.8
2019年度	515	442	488	615	589	463	569	523	542	564	524	607	536.8
2020年度	516	400	602	616	596	658	754	698	693	611	632	716	624.3
2021年度	590	595	684	637	657	599	636	666	636	616	563	664	628.6



●栄養指導件数（入院・外来）

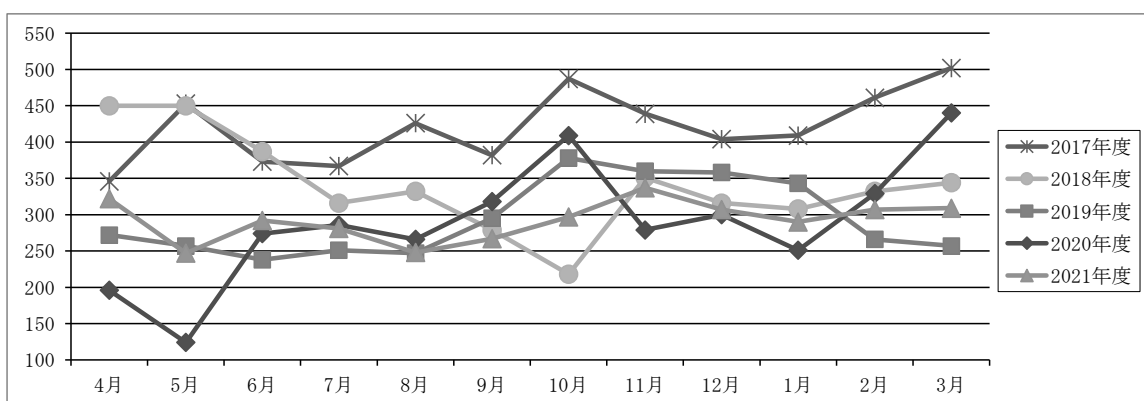
2021年度

	4月	5月	6月	7月	8月	9月	10月	11月	12月	1月	2月	3月	平均
入院	120	102	125	131	109	109	126	159	137	131	152	135	128.0
外来	202	145	167	150	139	158	171	178	170	159	155	174	164.0
合計	322	247	292	281	248	267	297	337	307	290	307	309	292.0



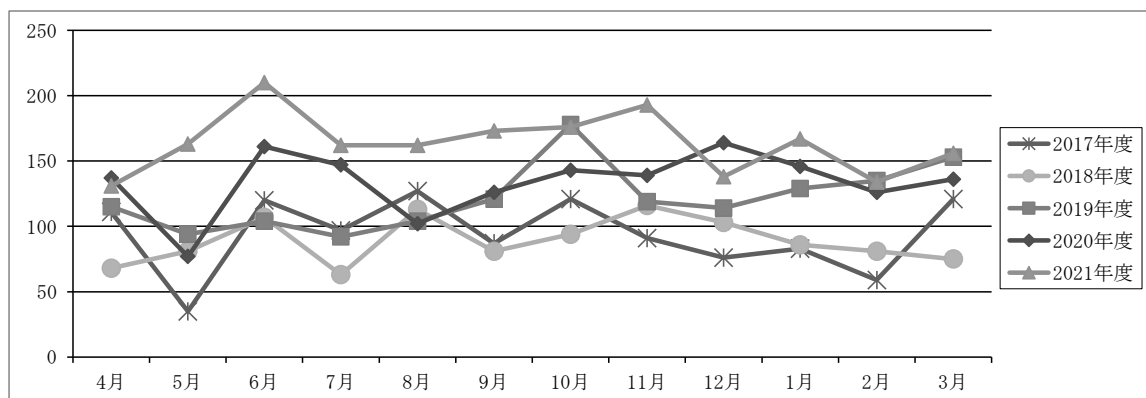
●栄養指導件数推移

	4月	5月	6月	7月	8月	9月	10月	11月	12月	1月	2月	3月	平均
2017年度	346	453	373	367	426	382	487	439	404	409	461	502	420.8
2018年度	450	450	387	316	332	279	218	351	316	308	332	344	340.3
2019年度	272	257	238	251	247	295	378	360	358	343	266	257	293.5
2020年度	196	124	274	286	266	318	409	279	300	251	329	440	289.3
2021年度	322	247	292	281	248	267	297	337	307	290	307	309	292.0



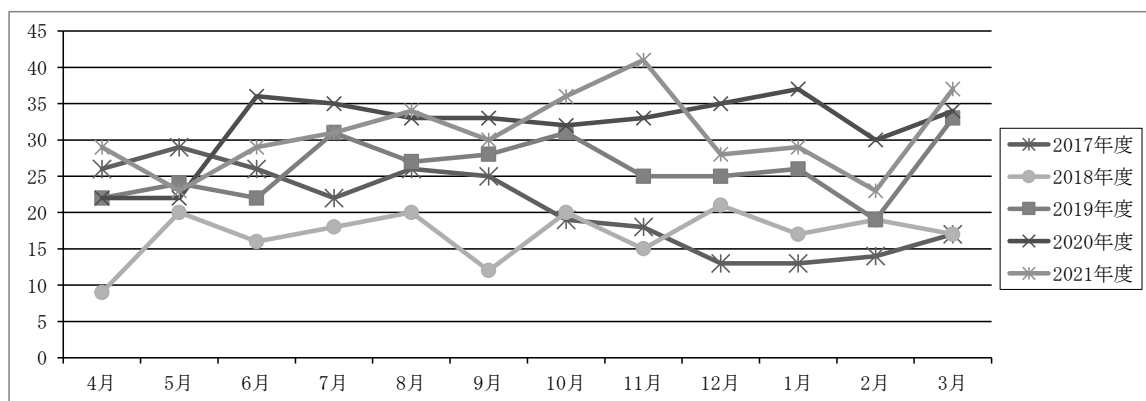
●NST加算件数推移

	4月	5月	6月	7月	8月	9月	10月	11月	12月	1月	2月	3月	平均
2017年度	111	35	120	97	127	87	121	91	76	83	59	121	94.0
2018年度	68	81	107	63	113	81	94	116	103	86	81	75	89.0
2019年度	115	94	104	92	104	121	178	119	114	129	135	153	121.5
2020年度	137	77	161	147	102	126	143	139	164	146	126	136	133.7
2021年度	131	163	210	162	162	173	176	193	138	167	134	156	163.8



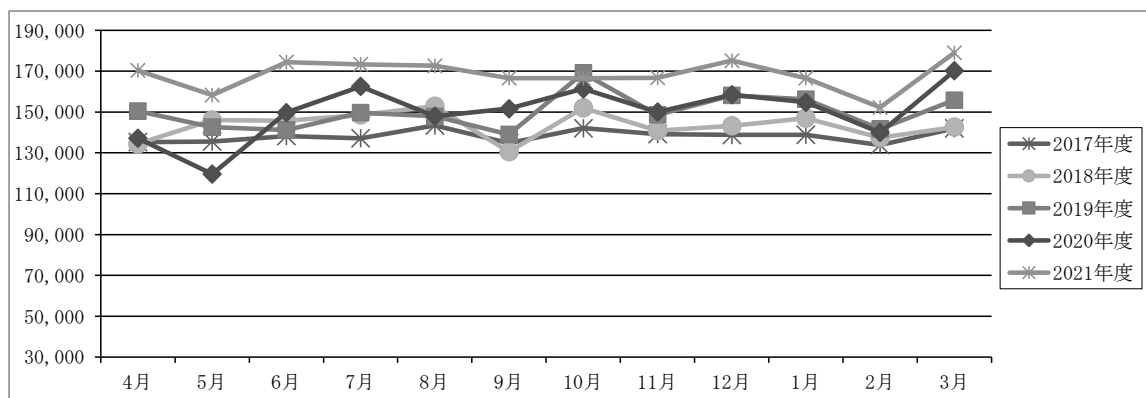
●糖尿病透析予防指導推移

	4月	5月	6月	7月	8月	9月	10月	11月	12月	1月	2月	3月	平均
2017年度	26	29	26	22	26	25	19	18	13	13	14	17	20.7
2018年度	9	20	16	18	20	12	20	15	21	17	19	17	17.0
2019年度	22	24	22	31	27	28	31	25	25	26	19	33	26.1
2020年度	22	22	36	35	33	33	32	33	35	37	30	34	31.8
2021年度	29	23	29	31	34	30	36	41	28	29	23	37	30.8



●検体検査件数推移

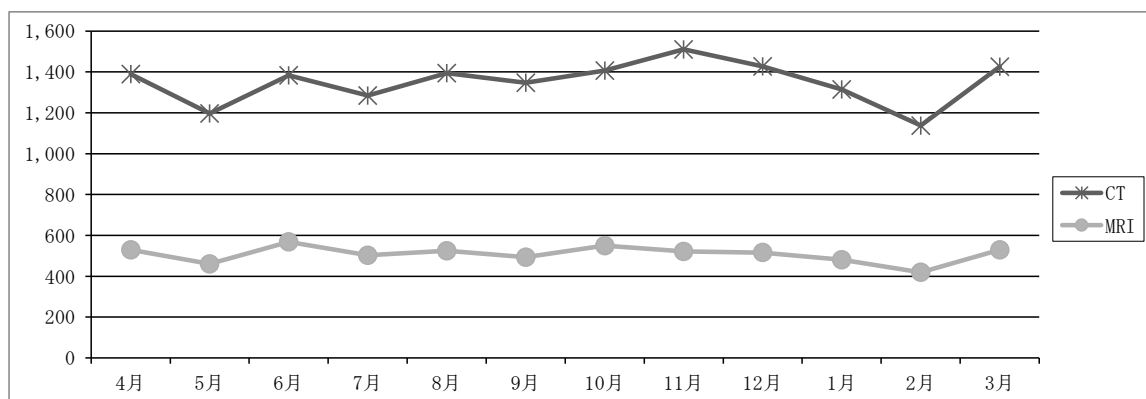
	4月	5月	6月	7月	8月	9月	10月	11月	12月	1月	2月	3月	平均
2017年度	135,203	135,560	138,274	137,109	143,423	134,741	142,086	139,145	138,799	138,805	133,830	142,021	138,249.7
2018年度	134,411	146,115	145,801	148,613	152,827	130,566	152,019	140,864	143,231	147,038	137,440	142,594	143,459.9
2019年度	150,398	142,612	141,236	149,646	147,890	139,003	169,064	148,520	158,157	156,221	141,635	155,875	150,021.4
2020年度	137,103	119,634	149,756	162,483	147,903	151,609	161,332	150,030	158,423	154,741	139,977	170,167	150,263.2
2021年度	170,374	158,280	174,380	173,340	172,631	166,621	166,521	166,716	175,136	166,620	152,259	179,061	168,494.9



●画像診断件数 (CT・MRI)

2021年度

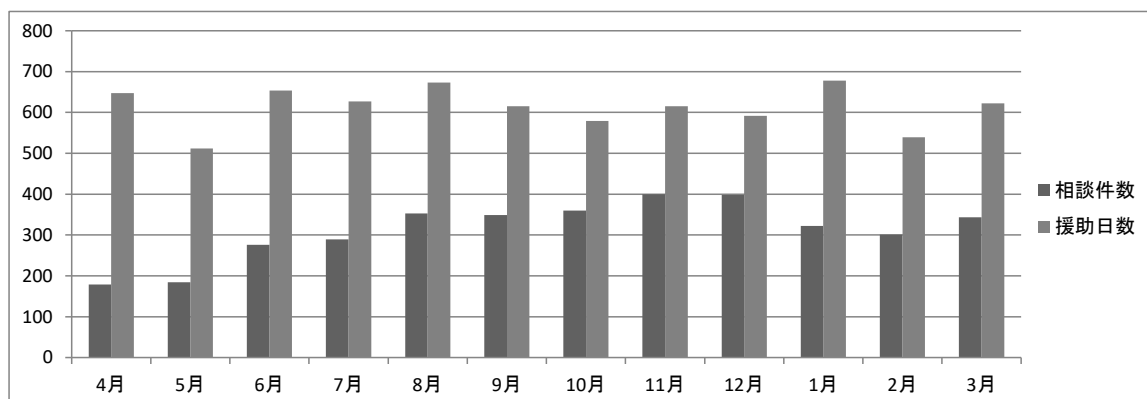
	4月	5月	6月	7月	8月	9月	10月	11月	12月	1月	2月	3月	平均
CT	1,389	1,197	1,383	1,284	1,394	1,347	1,407	1,511	1,428	1,314	1,138	1,425	1,351.4
MRI	530	460	568	503	525	493	550	521	516	481	419	529	507.9
合計	1,919	1,657	1,951	1,787	1,919	1,840	1,957	2,032	1,944	1,795	1,557	1,954	1,859.3



## ●医療相談件数

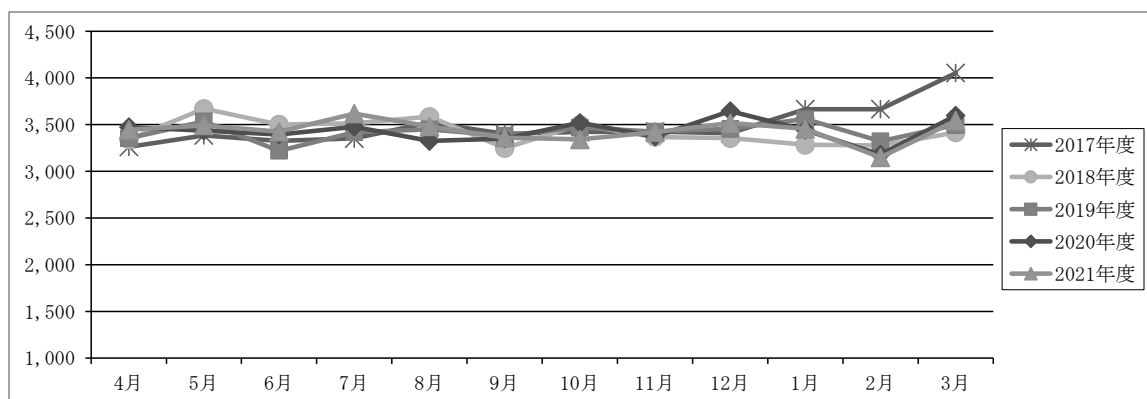
2021年度

	4月	5月	6月	7月	8月	9月	10月	11月	12月	1月	2月	3月	平均
相談件数	179	184	276	289	353	349	360	400	398	322	301	343	312.8
援助日数	647	512	654	627	673	615	579	615	592	678	539	622	612.8



## ●透析件数推移

	4月	5月	6月	7月	8月	9月	10月	11月	12月	1月	2月	3月	平均
2017年度	3,262	3,385	3,326	3,352	3,522	3,403	3,421	3,425	3,408	3,665	3,667	4,052	3,490.7
2018年度	3,339	3,671	3,502	3,515	3,585	3,249	3,499	3,367	3,356	3,284	3,278	3,415	3,421.7
2019年度	3,353	3,536	3,219	3,419	3,450	3,382	3,469	3,425	3,455	3,561	3,322	3,496	3,423.9
2020年度	3,473	3,436	3,395	3,477	3,325	3,351	3,520	3,370	3,645	3,444	3,179	3,597	3,434.3
2021年度	3,447	3,492	3,424	3,618	3,482	3,360	3,342	3,418	3,517	3,455	3,149	3,543	3,437.3



## ●診療報酬請求書件数

2021年度

	4月	5月	6月	7月	8月	9月	10月	11月	12月	1月	2月	3月	平均
入院	882	879	973	978	948	880	875	924	993	894	882	936	920.3
外来	10,680	9,952	11,139	11,013	11,561	11,205	11,161	11,099	11,508	10,835	10,177	12,047	11,031.4
合計	11,562	10,831	12,112	11,991	12,509	12,085	12,036	12,023	12,501	11,729	11,059	12,983	11,951.8