

## 周辺環境



買い物施設やテーマパーク、  
山や海などの自然も豊かで  
お出かけスポットがいっぱい！  
プライベートも充実です！

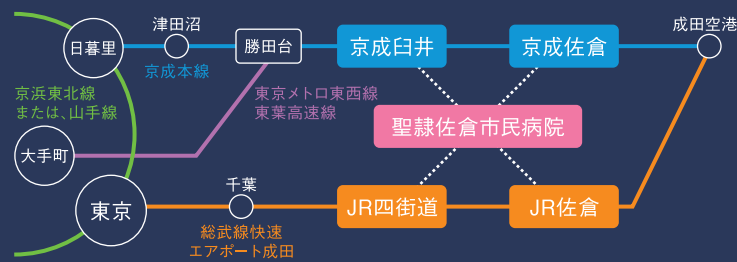


- ① 成田山新勝寺 …………… 約40分
- ② 成田空港 …………… 約30分
- ③ 酒々井  
プレミアム・アウトレット …… 約30分
- ④ 千葉市動物公園 …………… 約30分
- ⑤ 幕張新都心 …………… 約40分
- ⑥ ららぽーとTOKYO-BAY …… 約40分
- ⑦ 東京ディズニーリゾート …… 約50分
- ⑧ 東京ドイツ村 …………… 約50分
- ⑨ マザー牧場 …………… 約80分
- ⑩ 鴨川シーワールド …… 約100分

※所要時間は自家用車を利用した場合の目安です。

## 当院へのアクセス

東京近郊からの交通アクセス（いずれもおおむね1時間）



最寄駅からバス・タクシーをご利用の場合

京成臼井駅	ちばグリーンバス 乗車時間 約10分	聖隷佐倉市民病院
京成佐倉駅	ちばグリーンバス 乗車時間 約15分	
JR四街道駅	ちばグリーンバス 乗車時間 約30分	
JR佐倉駅	タクシー 乗車時間 約15分	

社会福祉法人 聖隷福祉事業団  
**聖隷佐倉市民病院**  
SEIREI SAKURA CITIZEN HOSPITAL

〒285-8765 千葉県佐倉市江原台2-36-2  
TEL.043-486-1151 FAX.043-486-8696

<https://www.seirei.or.jp/sakura/>

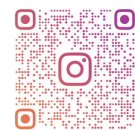
＼詳細は、Webサイトをご覧ください。Instagramも更新中！／



病院情報



看護部情報



Instagram

# Seirei Sakura Citizen Hospital

あなたの想いを咲かせよう



社会福祉法人 聖隷福祉事業団  
**聖隷佐倉市民病院**  
SEIREI SAKURA CITIZEN HOSPITAL

# The 社会貢献

～ 予防から終末期まで ～

[ 予 防 ] → [ 治 療 ] → [ 在 宅 ] → [ 看 取 り ]



- 健診センター
- ワクチン接種



- チーム医療
- ・せぼねセンター
- ・腎センター
- ・がん治療



- 退院調整
- 訪問看護ステーション
- ケアプランセンター



- 緩和ケア

## 施設理念

キリスト教精神に基づく「隣人愛」に立ち、患者本位のより良質な医療を求めて最善を尽くします。

## 看護部基本方針

1. 苦しみを和らげ、軽くし、無くすための援助を行い、患者の最も良い状態を目指す。
2. 人が本来持っている生きる力を信じ、支援する。
3. 自分のことのように人の命を大切にし、人格を尊重する。

これら3つをもって、地域に根差した医療を提供するために最善を尽くす。

## 看護の強みは“ベッドサイドケア”

### 総看護部長メッセージ

私たちは、聖隷創始者の設立の理念である「キリスト教精神に基づく“隣人愛”」を継承し、地域のみなさまが求める医療を提供できるよう、日々研鑽を積んでおります。予防から急性期治療、在宅看護、緩和ケアと幅広い領域において、質の高い看護を提供できるよう『援助的コミュニケーション』の技を磨いています。このベッドサイドケアが当看護部の強みであり、患者の苦しみを和らげ、軽くし、無くす援助に欠かせない看護です。そして、人が本来持っている生きる力を信じ、自分のことのように人の命を大切に、人格を尊重することで、地域に根ざした医療・看護を提供するために最善を尽くすことが私たち看護職員の誇りです。

また看護部は、地域社会に貢献できる看護師の育成を目指した教育を大切にしています。一人ひとりの看護職者が組織人・専門職業人としての役割を認識し、臨床実践能力が向上できるよう学習の機会を提供しています。

さいごに、当院は多職種間での連携を活かしたタスク・シフト、タスク・シェアにより、業務改善や業務整理を継続することで、職員の働きやすさを追求しています。職員同士の仲がよく温かな雰囲気をもつ病院なので、是非、見学にお越しください。

総看護部長(認定看護管理者) 中野 由美子

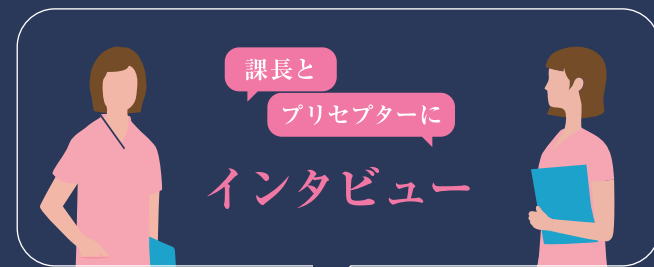
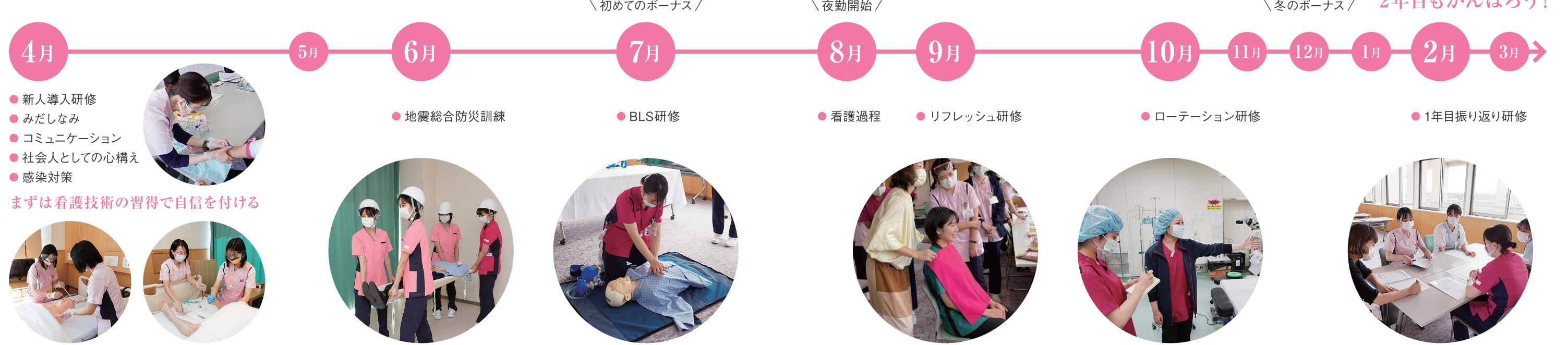


# 新しい環境の中で **生き生きと成長**

多彩な学習方法と助成

- ・学会、看護協会主催等の研修参加費助成あり
- ・e-learning学習体制あり

## 新人看護師1年目のスケジュール



- Q プリセプターとして、どんな新人看護師に育ててほしいですか？
- 常に患者さんを中心に考えられるような看護師に育ててほしいです。
- Q 新人看護師を迎えるにあたって、どんなことに気を付けていますか？
- プリセプターだけでなく、スタッフ全員で新人を育てるようにしています。看護技術習得に向けて、先輩看護師たちが得意分野の指導を担って教育できるように配慮しています。
- Q それぞれプリセプター、課長としてどのように連携をしていますか？
- 新人が成長できるように毎日振り返りを行っています。指導内容に不安があればその都度先輩に相談をしています。プリセプターや先輩看護師と連携を取りながら常に情報の共有を行っています。

## 先輩看護師からのメッセージ

看護師になった初めの頃は右も左も分からず、緊張の日々を送っていました。病棟の先輩方はそんな私を温かく見守ってくださり、病院全体での手厚い指導のもと7年目まで成長することが出来ました。

私は入職時に消化器内科・小児科へ配属になり、4年目で現在の腎臓・循環器内科へ異動しました。急性期から慢性期まで幅広く様々な病態の看護を学ぶことが出来ます。

看護師をはじめ多職種が「患者さんのために」という共通認識をもち、協力しながら働いている姿に毎日刺激を受けています。信頼できる先輩や後輩に支えてもらい、自分の理想の看護師像を追求していくことができ、充実した日々を送っています。

7年目  
先輩ナース



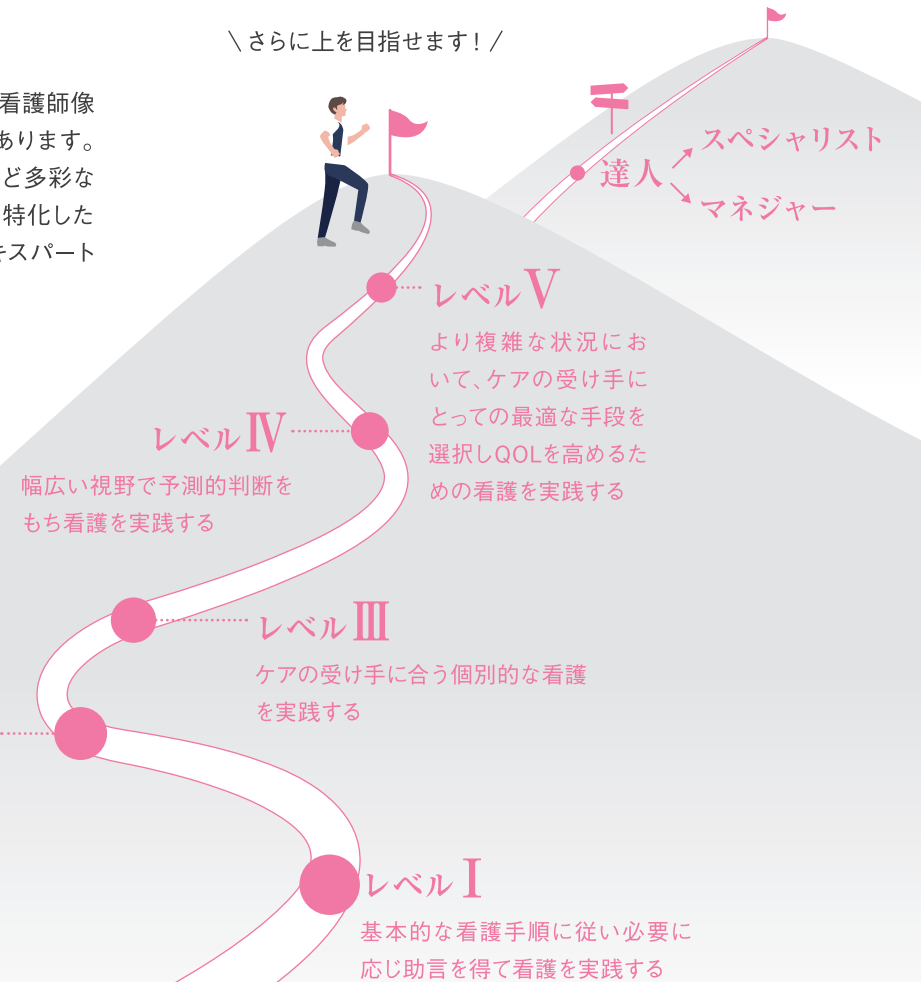
## キャリアステップ

看護師が個々の能力、目標などに応じて目指す看護師像にステップアップしていくキャリア開発制度があります。将来的には達人、スペシャリスト、マネジャーなど多彩なキャリアを設定しています。さらに、専門領域に特化した看護実践を認証する院内認証制度を設け、エキスパートナースの看護の質向上にも取り組んでいます。

\\目指す看護師になろう! /



\\さらに上を目指せます! /



# 毎日充実

## 新人看護師の1日

これが私の1日の業務です

8:30 清潔ケア

9:00 点滴実施

9:30 配薬準備

11:00 配膳

12:00 カンファレンス

13:30 検温

14:00 検査出し

14:30 検出

16:30 1日のスタート

17:00 勤務終了

## 当院のスペシャリスト

当院では、様々な領域の特定・認定看護師が活躍し、多職種と連携しながらそれぞれの専門領域で患者中心の質の高い看護を提供しています。



糖尿病看護 特定認定看護師



皮膚・排泄ケア 認定看護師

### 特定看護師

- 糖尿病看護 (血糖コントロールに係る薬剤投与関連・栄養及び水分管理に係る薬剤投与関連)
- 透析看護 (透析管理関連・栄養及び水分管理に係る薬剤投与関連)
- 手術看護 (術中麻酔管理領域関連)

### 認定看護師

- 認知症看護
- 糖尿病看護
- 慢性心不全看護
- 皮膚・排泄ケア
- がん化学療法
- 透析看護

## 奨学金制度

当院への就職をお考えの看護学生を対象に、奨学金制度を設けています。

【対象】看護大学・短期大学・看護専門学校に就学中の方  
 【貸与月額】50,000円～70,000円(選考による)  
 返還免除の特別奨学金制度あり

職員宿舎や院内保育園、各種補助が充実。働きやすい環境が整っています。

## 福利厚生

### [勤務体制]

【日勤勤務】8:30～17:00  
 【夜間勤務】16:30～9:00

### [休暇制度]

【年間休日】121日(厚生休暇4日含)(2025年度)  
 【有給休暇】17日(初年度)  
 【特別休暇】夏期休暇、結婚休暇、永年勤続休暇、産前産後休暇等  
 【その他】育児、介護休業制度等

### [院内保育園]

病院職員の未就学のお子様をお預かりします。病院敷地内にあり、保育士も病院職員なので安心です。

### [医療費補助]

当院を含む指定病院で受診した場合、処方薬を含めた医療費を見舞金として給付されるので自己負担はありません。入院した場合、差額室料等も対象となります。人間ドックも割引または無料になります。(一部ご家族も含む)

### [分娩費補助]

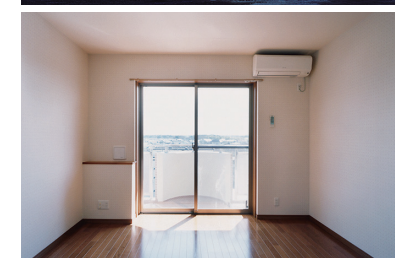
会員及び扶養家族の方が互助会指定病院で分娩をした場合、健康保険組合から給付される出産育児一時金を超えた金額を互助会から給付します。

### [その他]

旅行補助・スポーツジム利用時の優待券販売等様々な福利厚生があります。また、合唱・駅伝・フットサルなど院内サークルや部活動が数多くあり、他職種との交流が図れます。

## 職員宿舎

※宿舎を利用せず一般のアパート等に住む場合には規定に基づき住宅手当(上限28,000円)を支給します。



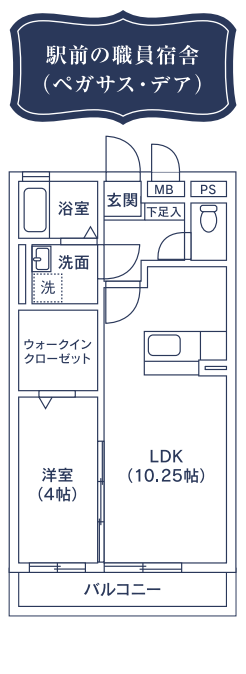
緑豊かな敷地内に、ゆったりとした8帖の居室。キッチン安全なIHで、各室エアコン完備、バス・トイレは独立で快適です。



エアコン完備 | IHキッチンヒーター | オートロック・モニター完備



当院最寄りの京成臼井駅から徒歩約3分の好立地。1LDKの広めな間取りをご用意しています。



エアコン完備 | IHキッチンヒーター | オートロック・モニター完備