

知って得する？！ 心臓のお話

聖隷横浜病院 看護部
看護師・心不全療養指導士
佐藤 亜紗美

健康寿命



➤ 元気に自立して過ごせる期間



健康寿命 - 平均寿命 = 介助が必要な期間

男性

81歳

72歳

9年間

女性

87歳

75歳

12年間

1

心不全の予防

2

心不全教育入院

心不全リスク

症候性心不全

器質的心疾患
発症

心不全症候
出現

心不全治療
抵抗性

Stage A
器質的心疾患のない
リスクステージ

Stage B
器質的心疾患のある
リスクステージ

Stage C
心不全ステージ

Stage D
治療抵抗性
心不全ステージ

心不全発症

慢性心不全の急性増悪
(急性心不全) 反復

慢性心不全

- ・危険因子のコントロール
- ・器質的心疾患の発症予防

- ・器質的心疾患の進展予防
- ・心不全の発症予防

- ・**症状コントロール**
- ・**QOL改善**
- ・**入院予防・死亡回避**
- ・緩和ケア
- ・**再入院予防・終末期ケア**

心不全リスク

症候性心不全

器質的心疾患
発症

心不全症候
出現

心不全治療
抵抗性

Stage A
器質的心疾患のない
リスクステージ

Stage B
器質的心疾患のある
リスクステージ

Stage C
心不全ステージ

Stage D
治療抵抗性
心不全ステージ

発症しない

繰り返さない

発症

慢性心不全

- ・危険因子のコントロール
- ・器質的心疾患の発症予防

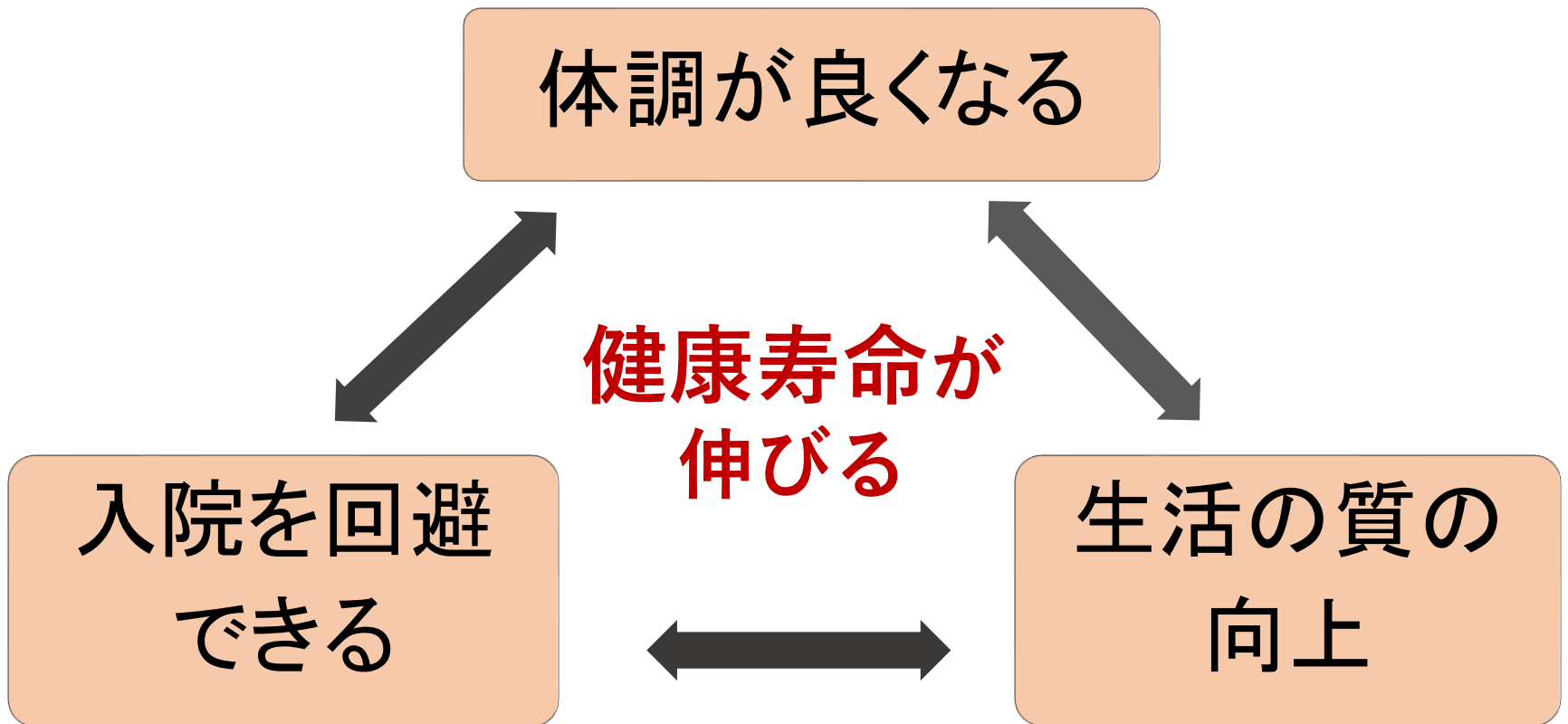
- ・器質的心疾患の進展予防
- ・心不全の発症予防

- ・**症状コントロール**
- ・**QOL改善**
- ・**入院予防・死亡回避**
- ・緩和ケア
- ・**再入院予防・終末期ケア**

心不全の予防

適切な医療 + 生活習慣改善

予防するとどうなる？



なにをすれば
いいの？



1

心不全の予防

2

心不全教育入院

心不全教育入院

心不全を悪くさせない 生活の仕方

一人ひとりに合った 予防の方法 など

4泊5日で学ぶ入院

心不全教育入院

看護

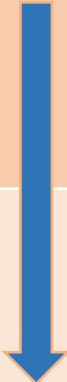
栄養

薬剤

リハビリ

心不全教育入院プログラム

1日目	看護師とカウンセリング	リハビリ検査	
2日目	栄養相談	チーム情報共有	運動療法
3日目	薬剤相談		
4日目	アドバンス・ケア・プランニング		
5日目	退院		



心不全療養指導士

13 名

看護師

薬剤師

外来看護師



リハビリ

私たちは患者さまの
心を支える応援団
です！

退院支援
看護師

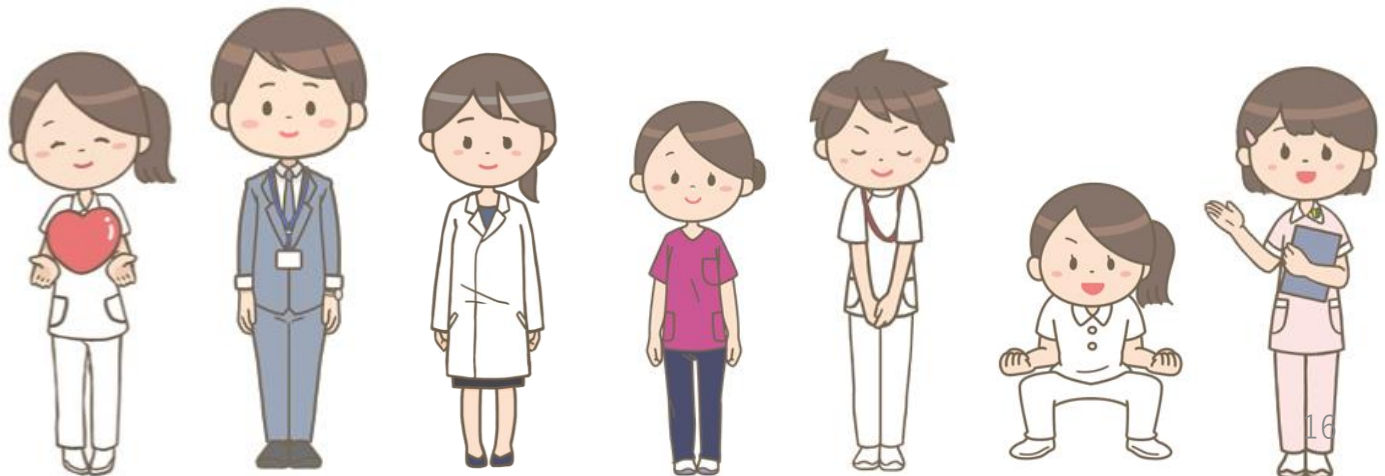
栄養士

心不全教育入院後

- 病気について、
家族も知るきっかけになった
- 減塩食の効果を感じたよ
- 心不全手帳を可愛くして工夫しているよ
- みんなが話を聞いてくれて嬉しかった

地域みなさまが
健康な生活を続けられるように

わたしたちが
チームでサポートします



外来またはお電話にて
ご相談ください。

スタッフ一同、
心よりお待ちしております。

