

外来診療担当表

1 2026
月号

【健康診断】2026年1月10日・24日 婦人科検診実施

毎週：水曜日・金曜日の週2回実施の婦人科検診を

2026年1月10日と24日(第2・4土曜日)に実施します！

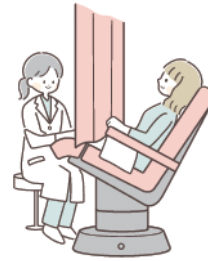
※事前にお電話またはWEBでのご予約をお願いします

婦人科検診では、内診、子宮頸部細胞診検査、
HPVウイルス検査が実施出来ます。

また、横浜市特定健康診査やがん検診、協会けんぽ生活習慣病
予防健診などの各種補助制度を併用しての検査も可能です。

平日は忙しくて受診することが出来ない女性の方へおすすめです
ので、ご利用ください。

※詳細につきましては、病院ホームページの婦人科検診専用ページをご確
認ください



病院ホームページ
《婦人科検診のご案内》

院内レストラン VIOLA

A棟3階にて日替わり定食や軽食、デザートなど提供し
ています。

外来診察やお見舞いなど当院へお越しの際はぜひ、お食事・
休憩にご利用ください。

【営業日】 月曜日～金曜日・土曜日(第2・4のみ)

【営業時間】 モーニング 8:00～11:00

ランチタイム 11:00～15:00

※平日のラストオーダー14:30

※土曜日のみ14:00まで

(土曜日のラストオーダーは13:30)



YouTube動画:お家で作れるゼリー食 -基礎編-

当院の公式YouTubeチャンネルでは、医師や専門職が健康を維持するために役立つ医療
情報を配信しています。

管理栄養士監修のもと、自宅でできるゼリー食の作り方のポイントを紹介します。



パソコンやスマホ、タブレットから
ご視聴いただけます！

聖隷横浜病院公式
YouTubeチャンネル
QRコード



動画配信日
2026年
1月30日
金曜日

診療日のご案内

2026年 1月						
日	月	火	水	木	金	土
				1	2	3
4	5	6	7	8	9	10
11	12	13	14	15	16	17
18	19	20	21	22	23	24
25	26	27	28	29	30	31

2026年 2月						
日	月	火	水	木	金	土
1	2	3	4	5	6	7
8	9	10	11	12	13	14
15	16	17	18	19	20	21
22	23	24	25	26	27	28

■：診療日(平日)
■：診療日(午前のみ)
□：休診日

●1月休診日

土曜日(17日、31日)

日曜日・祝日は休診日となります。

●時間外(夜間・休診日)のご受診

緊急性の高い患者さまを対象としています。

必ず事前にご連絡いただき、診療可否のご確認を
お願いいたします。

【お問い合わせ先】045-715-3111

年頭のご挨拶

新年明けましておめでとうございます。昨年中は、
地域の皆さまや関係機関、医療に携わるすべての方々の
温かいご支援とご協力に心より感謝申し上げます。

私たちが直面する医療環境は、少子高齢化や医療費の抑制、
医療従事者の確保難といった多くの課題に囲まれています。
しかし当院は、これまで築いてきた土台のもと、決して
歩みを止めず、「充実」と「深化」を追求していきます。

当院の「充実」とは、単なる医療資源の拡大だけではなく、
地域に必要とされる医療を継続的に提供し、
患者さま一人ひとりのニーズに寄り添った、多様で質の
高いサービスを実現することです。そして「深化」とは、
各専門分野の高度化ときめ細やかなサポートにより、患者さまの多様な要望に応える、全人的な医療の
実現を指します。これら二つを軸に、私たちの医療提供能力はさらに拡大し、地域の期待に応え続ける
ことができると確信しています。

職員一同、皆さまの支えに支えられながら、地域医療の一翼を担い、より良い医療を提供できるよう
努めてまいります。



病院長 おおうち もとみち 基史

病院理念

私たちは、隣人愛の精神のもと、
安全で良質な医療を提供し、地域に貢献し続けます

<https://www.seirei.or.jp/yokohama/>



聖隷横浜病院

2026年1月
外来診療担当表

▶予約を含め、2科までの受診をお願いします。

▶担当医の都合により休診・代診となる場合があります。

▶診察をご希望の方は2階診察受付へお越しください。

※12月11日時点での外来診療担当表になります。

受付時間

8：30～11：00
13：00～16：00

予約制診察となります。

当日の予約は承っておりません。

予

【予約・予約変更専用電話】045-715-3035（直通）※一部診療科を除き、予約取得は半年以内に受診歴のある方のみとなります
月～金（祝日を除く） 9：00～12：00、14：00～17：00

	月	火	水	木	金	土
呼吸器内科						
午前	本林・*田中	半田	加志崎・原	松澤	山本	－
午後	本林 予	－	原 予	松澤 予	山本 予	－
専門外来／午後	－	－	間質性肺炎外来 原	－	－	－
消化器内科						
午前	吹田	越後貫	7・21日佐藤 14・28日笠間	豊水	江澤	－
	江澤 予	佐藤 予	豊水 予	吹田 予	越後貫 予	－
午後	*笠間 予	6・20日江澤 13・27日豊水	7・21日越後貫 14・28日佐藤	吹田 予	消化器内科医師	－
腎臓・高血圧内科						
午前	眞弓	*大石	眞弓	*内田	野田	－
膠原病・リウマチ内科						
午前	*井上	*井上・児島	山田・*松下	山田	*井上	山田
午後	*松下	山田・児島	野村	山田・吉田	山田・野村	－
心臓血管センター						
内科	午前	芦田・仙波	中島・長谷川	五十嵐・仙波	富島・芦田	河合・宮崎
	午後	中島・笠間	富島・新村	交替制・長谷川	河合・山中	五十嵐
外科	午前	乗松	－	磯村	*清原	－
	午後	－	－	－	*清原	－
専門 外来	午前	動脈瘤・静脈瘤外来 乗松	アブレーション外来 予	心不全(患切れ・むくみ)外来 仙波	心不全(患切れ・むくみ)外来 芦田	－
	午後	－	肥満症外来 予	ペースメーカー外来 予	－	－
内分泌・糖尿病内科						
午前	宮崎 予	谷古宇	*菅原 予	升田 予	宮崎・*菅原 予	－
午後	*菅原 予	升田 予	*菅原 予	－	*菅原 予	－
アレルギー内科						
午前	渡邊	－	－	渡邊	渡邊	－
午後	－	－	－	渡邊	－	－
漢方科						
午後	入江	－	－	－	－	－

	月	火	水	木	金	土
内科						
午前	－	山口 予	－	－	望月 予	交替制
午後	－	－	－	－	望月 予	－
総合診療科						
午前	窪田	窪田	窪田	窪田	交替制	－
午後	窪田	窪田	窪田	交替制	交替制	－
救急科（キズ・やけど外来）						
午前	入江	－	入江	入江	入江	－
午後	－	－	入江	入江	入江	－
ドック・健診科						
午前	平野 予	平野 予	平野 予	*龍 予	*龍 予	*龍 予
午後	*龍 予	平野 予	*龍 予	*龍 予	*龍 予	－

●ドック健診科の受診は初診の方でも予約取得が可能です。 ●特定健診・健康診査・各種がん検診・予防接種等が受けられます。

●他院にて横浜市乳がん検診の視触診がお済の方のマンモグラフィ撮影のみも受けられます。

【予約・問い合わせ】 045-715-3158（平日 10:00～11:00, 13:00～16:00 第2・第4土曜 8:30～11:30）

	月	火	水	木	金	土
脳神経外科						
午前	*青井	遠藤	脳神経外科医師	佐々木	清水	－
午後	*青井 予	遠藤	14・28日山内	佐々木 予	清水・交替制	－
専門 外来	午前	－	－	14日ボトックス外来 予	－	－
	午後	－	－	－	脳血管内治療科 佐々木 予	－
耳鼻咽喉科						
午前	*吉田	*吉田	－	耳鼻科医師	*吉田	10日松井 予
	耳鼻科医師	耳鼻科医師	耳鼻科医師 予	松井 予	－	24日交替制
午後	*吉田	*吉田	松井 予	耳鼻科医師	*吉田	－
専門 外来	午前	－	－	－	補聴器 松井 予	－
	午後	－	補聴器 *吉田 予	－	15・29日嚥下外来 西山 予	－

整形外科						
午前	5・19日大田 26日*横谷 交替制①・交替制②	竹下 交替制①・交替制②	山田・黒田	8・22・29日大田 15日交替制 丸岡	*横谷・*濱畑	交替制
	竹下 予	大田 予	*横谷 予	竹下 予	山田 予	－
午後	天野 予	6・20日黒田 13・27日*濱畑 予	－	－	16・30日丸岡 9・23日*横谷 予	－
専門 外来	午前	－	－	肩関節外来 15日佐々木 予	膝・股関節外来 9・23・30日竹下 予	10日 手の外科専門外来 予
	午後	脊椎専門外来 予	－	－	骨粗鬆症外来 8・22日 予	－
		－	－	－	9・23・30日竹下 予	－

外科						
午前	齋藤・*飯田	野澤・永井	横山・齋藤	*飯田・野澤	永井・横山	交替制
午後	消化器外科医師	消化器外科医師	消化器外科医師	消化器外科医師	消化器外科医師	－

呼吸器外科						
午前	－	竹内	大内	－	－	呼吸器外科医師
午後	－	大内	大内	－	－	－

泌尿器科						
午前	波多野	村岡	波多野	春日	9・16・30日永田 23日菊名	波多野
午後	波多野	波多野	由利	波多野	9・16・30日永田 23日菊名	－
専門 外来	午前	－	オンライン診療 予	－	－	－
	午後	－	セカンドオピニオン 予	－	－	－

乳腺科						
午前	徳田 予	徳田 予	乳腺科医師	徳田・乳腺科医師 予	16・30日*寺尾 予	*寺尾 予
午後	－	－	乳腺科医師	徳田 予	30日*寺尾 予	－
専門外来／午後	－	セカンドオピニオン 予	遺伝カウンセリング 予	－	－	－

皮膚科						
午前	*下坂 予	*竹下 予	川崎	－	*竹下 予	－
午後	*下坂 予	*竹下 予	川崎 予	－	*竹下 予	－

形成外科						
午前	交替制	－	－	－	交替制	－

眼科 ※月～木午後は検査のみです。(完全予約制)						
午前	眼科医師	眼科医師	眼科医師	眼科医師	－	－

ペインクリニック						
午前	*木下 *桑原(5日休診) 予	*木下・*千葉 予	*木下 予	*木下・柳泉 予	*千葉 予	－
	－	透視下ブロック 予	－	透視下ブロック 予	－	－
専門 外来	緩和ケア *木下・*黒木 予	緩和ケア *木下・*佐藤 予	緩和ケア *木下 *佐藤 予	緩和ケア *木下・*佐藤 予	緩和ケア *黒木 予	－
	入棟相談 *木下・*佐藤 *黒木 予	入棟相談 *木下・*佐藤 *黒木 予	入棟相談 *木下・*佐藤 *黒木 予	入棟相談 *木下・*佐藤 予	入棟相談 16日*木下 9・23日*黒木・*村田 予	－

麻酔科						
午後	－	術前診察 交替制 予	術前診察 交替制 予	術前診察 交替制 予	術前診察 交替制 予	－

看護外来						
	月	火	水	木	金	土
ストーマ外来	渡邊 予	渡邊 予	渡邊 予	－	渡邊 16・30日井口 予	－
がん看護相談外来	根岸 予	根岸 予	－	－	根岸 予	－
糖尿病看護外来	交替制 予	交替制 予	交替制 予	交替制 予	交替制 予	－
CKD看護外来	交替制 予	交替制 予	交替制 予	交替制 予	交替制 予	－
リウマチ看護外来	交替制 予	交替制 予	交替制 予	交替制 予	交替制 予	－
心不全看護外来	－	－	交替制 予	交替制 予	－	－
リウマチ装具 外来	－	－	－	交替制 予	－	－

・リウマチ装具 外来:第1木曜リウマチ足装具外来、第3・4木曜リウマチ装具外来