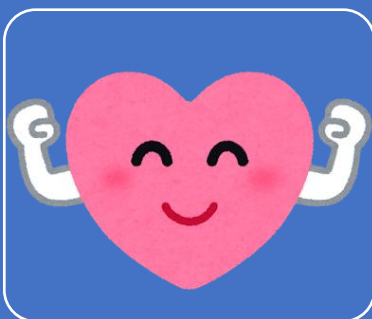


検査中の伴走者

画像診断・内視鏡センター

患者さんの検査前の不安な気持ちを少しでも和らげられるように検査の流れをしっかりと説明する。
検査中は患者さんの一番近くで声をかける。
リスクに備えた準備をする。
検査室看護は患者さんに寄り添う伴走者です。

心臓・脳のカテーテル検査や治療の介助



脳血管カテーテル治療（脳血管造影・CAS・PTA・脳塞栓 など）
心血管カテーテル治療（PCI・ペースメーカー挿入 など）
心臓カテーテルアブレーション
末梢血管カテーテル治療
心外 スtentグラフト内挿術 血栓除去術



胃カメラ・大腸カメラなど内視鏡検査の介助

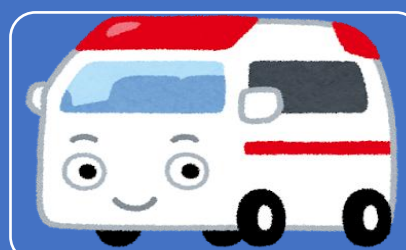


CT・MRIでの造影検査の介助



透視下検査全般

消化器系のドレナージ
整形外科の徒手整復・ルートブロック などなど



夜間・休日は救急外来勤務しながら

緊急検査を担当

□ 専門性の高い知識とスキルの習得

INE ・ 内視鏡技師免許取得を目指せる
意識下での侵襲的な検査・治療における不安・苦痛の緩和

□ チーム医療の一員としての貢献

他職種と協働し、安心・安全な検査、治療を提供する
緊急検査・治療にもスムーズに対応!

□ プライベートな予定が立てやすい

残り番制度があるため残り番以外の日はNO残業Day♪
夜勤が少なく、夜勤の残業はほぼゼロ!

□ お互いを認め合う職場風土

それぞれの大切をみんなでするチーム



みとめ隊