



ほけんだより

逆瀬川あゆみ保育園
2024.4.1
看護師 辰野

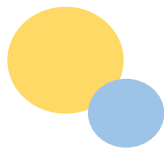
ご入園・ご進級おめでとうございます。逆瀬川あゆみ保育園看護師の辰野です。
ほけんだよりでは、保育園の子どもたちが元気に過ごせるよう、健康に関するお知らせや情報を毎月初めに配信します。一緒に子どもたちの健康について考えていきましょう。

逆瀬川あゆみ保育園の保健行事

- 6月・・・春の内科健診（全園児）
 歯科検診（2歳児・3歳児）
- 9月・・・尿検査（2歳児・3歳児）
- 11月・・・秋の内科健診（全園児）

詳細については、前の月に
コドモンでお知らせします。

園医の紹介



- 内科：後藤医院
- 歯科：津田歯科医院



逆瀬川あゆみ保育園の保健について

お子さまが感染症にかかり病欠した場合や、お薬の取り扱いについて等、入園時にお渡ししました「逆瀬川あゆみ保育園の保健」に載せていますので、ご確認をお願いします。
その他、ご不明な点がございましたら、職員にお声掛け下さい。

登園前の体調チェックと検温をお願いします

- 熱はないですか？
- 鼻水や咳は出ていませんか？
- 機嫌はいいですか？
- 体に発疹等はないですか？
- 顔色はいいですか？
- 食欲はありますか？
- 下痢や嘔吐はないですか？
- いつもと違うところはないですか？

※ ご家庭で気になる様子がある時や、病院受診されたときは必ずお知らせください。
体温は毎朝測定していただき、「コドモン」に送信してください。

保護者の方へお願い

保育園は集団生活であり、体調が悪い時の個別の対応ができません。また、感染症であった場合、周囲へ容易に感染してしまう恐れがありますので、普段より様子が違うと思うことがあれば、必ず職員へ連絡をお願いします。また、下記等の症状がある場合は、自宅で療養していただきますようよろしくお願いいたします。

【発熱】

- ・ 37.5℃以上の発熱
- ・ 食欲がなく、活気がない
- ・ 前日38℃台の発熱があったが、翌朝下がっていた



【呼吸器症状】

- ・ 咳が多く、夜間睡眠不足であった
- ・ 連続して咳込む、呼吸が苦しそう
- ・ 鼻水が多く、呼吸が苦しそう



【消化器症状】

- ・ 24時間以内に2回以上の水様下痢便がある（または嘔吐）
- ・ 排尿が少ない、食欲がない、腹痛がある



【皮膚症状】

- ・ 発熱に伴って発疹や蕁麻疹がある
- ・ 発疹等がじくじくしていて、他者へ感染の恐れがある



【その他】

- ・ 目やにが酷く、目が充血している

★ 朝食をしっかり摂りましょう。

朝食は、午前中の活動を支える大切なエネルギー源です。朝食を摂らないと、体の働きが悪だけでなく、脳の働きに欠かせないブドウ糖が不足し、頭の働きも悪くなります。子どもは、常にたくさんの事を学んでいるので、とても重要になります。

毎朝、「朝食をしっかり食べること」からスタートしましょう。

