

IV. 現 況

●病院概要

2023年4月現在

開設者	社会福祉法人 聖隷福祉事業団
病院名	総合病院 聖隷三方原病院
所在地	〒433-8558 静岡県浜松市北区三方原町 3453 TEL (053) 436-1251(代) FAX (053) 438-2971
開設日	1942年(昭和17年)12月24日
理事長	青木 善治
病院長	荻野 和功
副院長	藤田 博文、森田 達也、片桐 伯真、山本 貴道
総看護部長	松下 君代
事務長	安達 広
施設種別	医療保護施設(第2種社会福祉事業)
経営施設	第1種助産施設・医療型障害児入所施設・療養介護事業所
敷地面積	69,054.30 m ² (うち地域障がい者リハビリテーションセンター13,133.22 m ² 聖隷おおぞら療育センター20,461.89 m ²)
延床面積	79,095.24 m ² (うち地域障がい者リハビリテーションセンター3,023.82 m ² 聖隷おおぞら療育センター10,649.63 m ²)
病床数	940床 <一般816(重症心身障害児病床170床、ホスピス27床、コロナ特例病床6床含む) 結核20床、精神104床>
常勤職員	1,765名
駐車場	外来者用 776台(うち地域障がい者リハビリテーションセンター36台・聖隷おおぞら療育センター49台) 職員用 1,349台(うち地域障がい者リハビリテーションセンター42台・聖隷おおぞら療育センター150台)
認定施設	
保険医療機関	労災保険指定医療機関
指定自立支援医療機関(更生医療)	指定自立支援医療機関(育成医療)
指定自立支援医療機関(精神通院医療)	精神保健福祉法指定病院
応急入院指定病院	生活保護法指定医療機関
結核指定医療機関	指定養育医療機関
戦傷病者特別援護法指定医療機関	原子爆弾被害者一般疾病医療取扱医療機関
第二種感染症指定医療機関(結核病床を有する)	公害医療機関
地域医療支援病院	地域災害医療センター(災害拠点病院)
高度救命救急センター	基幹型臨床研修病院
地域がん診療連携拠点病院	エイズ治療拠点病院
地域肝疾患診療連携拠点病院	特定疾患治療研究事業委託医療機関
DPC対象病院(特定病院群)	指定小児慢性特定疾病医療機関

地域周産期母子医療センター
静岡県精神科救急医療基幹病院
日本医療機能評価機構認定病院
特定不妊治療費助成事業指定病院
救急指定病院
静岡県難病医療協力病院
災害派遣医療チーム静岡 DMAT 指定病院
難病法に基づく指定医療機関
肝がん・重度肝硬変治療研究促進事業指定医療機関
災害拠点精神科病院

産科医療補償制度加入機関
身体合併症対応施設(静岡県精神科救急身体合併症対応事業)
臓器移植推進協力病院
国土交通省短期入院協力病院
労災保険二次健診等給付医療機関
高次脳機能障害支援普及事業支援拠点機関
浜松市認知症疾患医療センター(基幹型)
災害派遣精神医療チーム静岡 DPAT 指定病院
特定行為研修指定研修機関
新型コロナウイルス感染症重点医療機関

学 会 認 定

日本内科学会認定医教育病院
日本アレルギー学会認定教育施設
呼吸器外科専門医合同委員会認定修練施設(基幹)
日本循環器学会認定循環器専門医研修施設
日本心血管インターベンション治療学会研修施設
日本消化器病学会認定施設
日本肝臓学会認定施設
日本内分泌学会内分泌代謝科専門医制度認定教育施設
日本腎臓学会研修施設
日本感染症学会認定研修施設
日本脳神経外科専門医研修プログラム連携施設
日本脳卒中学会研修教育病院
日本麻酔科学会麻酔科認定病院
日本外科学会外科専門医制度修練施設
日本消化器外科学会専門医修練施設
日本肝胆膵外科学会肝胆膵外科高度技能専門医修練施設 B
日本精神神経学会精神科専門医研修施設
日本耳鼻咽喉科学会専門医研修施設
日本小児科学会小児科専門医制度研修施設・支援施設
日本周産期・新生児医学会周産期専門医(母体・胎児)暫定認定施設
日本産科婦人科学会専門医制度専攻医指導施設
日本リハビリテーション医学会研修施設
日本皮膚科学会認定専門医研修施設
日本熱傷学会専門医研修施設
日本医学放射線学会放射線科専門医総合修練機関
日本病理学会研修認定施設 B
日本臨床細胞学会認定施設

日本呼吸器学会認定施設
日本呼吸器内視鏡学会認定施設
日本呼吸療法医学会呼吸療法専門医研修施設
日本高血圧学会専門医認定施設
日本不整脈心電学会認定不整脈専門医研修施設
日本消化器内視鏡学会指導施設
日本血液学会認定血液研修施設
日本リウマチ学会教育施設
日本透析医学会認定施設
日本整形外科学会専門医研修施設
日本脳神経外傷学会認定研修施設
日本脳卒中学会一次脳卒中センター
日本ペインクリニック学会指定研修施設
日本乳癌学会認定施設
日本消化管学会胃腸科指導施設
日本胆道学会指導施設
日本総合病院精神医学会一般病院連携精神医学専門医特定研修施設
日本眼科学会専門医制度研修施設
日本小児神経学会小児神経専門医研修施設
日本周産期・新生児医学会周産期専門医(新生児)暫定認定施設
日本産科婦人科内視鏡学会認定研修施設
日本泌尿器科学会専門医拠点教育施設
日本形成外科学会認定施設
日本航空医療学会認定施設
日本放射線腫瘍学会認定施設 B
日本臨床細胞学会教育研修施設
日本緩和医療学会認定研修施設

日本がん治療認定医機構認定研修施設	日本臨床腫瘍学会認定研修施設(特別連携施設)
三学会構成心臓血管外科専門医認定機構認定修練施設(基幹)	日本ステントグラフト実施基準管理委員会胸部・腹部ステントグラフト実施施設
浅大腿動脈ステントグラフト実施基準管理委員会浅大腿動脈ステントグラフト実施施設	経カテーテル的大動脈弁置換術実施施設
下肢静脈瘤血管内焼灼術実施・管理委員会認定実施施設	日本乳房オンコプラスティックサージャリー学会インプラント・エキスパンダー実施施設
日本精神科病院協会セルフレビュー認定病院	日本病院薬剤師会がん薬物療法認定薬剤師研修施設
日本緩和医療薬学会緩和医療専門薬剤師研修施設	日本医療薬学会がん専門薬剤師研修施設(基幹施設)
日本臨床腫瘍薬学会がん診療病院連携研修病院	日本緩和医療薬学会地域緩和ケアネットワーク研修施設
日本医療薬学会医療薬学専門薬剤師研修施設(基幹施設)	日本医療薬学会地域薬学ケア専門薬剤師研修施設(基幹施設)
日本栄養療法推進協議会認定NST(栄養サポートチーム)稼働施設	日本臨床栄養代謝学会栄養サポートチーム(NST)専門療法士認定取得教育施設
日本臨床栄養代謝学会NST(栄養サポートチーム)稼働施設	日本病態栄養学会・日本栄養士会がん病態栄養専門管理栄養士研修実地修練施設
日本臨床衛生検査技師会・日本臨床検査標準協議会品質保証施設	日本乳がん検診精度管理中央機構マンモグラフィ検診施設画像認定施設
日本救急撮影技師認定機構指定実施研修施設	NCD 施設会員

標 榜 科 目

内科、精神科、神経内科、呼吸器内科、消化器内科、循環器内科、小児科、外科、整形外科、脳神経外科、呼吸器外科、心臓血管外科、皮膚科、泌尿器科、産科、婦人科、眼科、耳鼻咽喉科、リハビリテーション科、放射線科、麻酔科、感染症・リウマチ科、腎臓内科、肝臓内科、救急科、形成外科、放射線治療科、病理診断科、臨床検査科、血液内科、緩和ケア内科、消化器外科、歯科(計33科)

診 療 科 目

総合診療内科、神経内科、脳卒中科、腎臓内科、内分泌代謝科、血液内科、感染症・リウマチ内科、救急科、ホスピス科、緩和支援治療科、外科、化学療法科、消化器内科、肝臓内科、呼吸器科、呼吸器外科、心臓血管外科、循環器科、小児科、整形外科、産科、婦人科、眼科、脳神経外科、脳血管内外科、泌尿器科、耳鼻咽喉科、皮膚科、麻酔科、精神科、形成外科、放射線科、放射線治療科、病理診断科、リハビリテーション科、臨床検査科、歯科

救 急 医 療

三次救急指定病院、精神科救急医療基幹病院、ドクターヘリ導入促進事業実施

●施設基準

2023年4月現在

基本診療料の施設基準

- ・ 歯科点数表の初診料の注1に規定する施設基準
- ・ 歯科外来診療環境体制加算1
- ・ 急性期一般入院料1
- ・ 結核病棟 7:1入院基本料
- ・ 精神病棟 13:1入院基本料
- ・ 障害者施設等 10:1入院基本料
- ・ 総合入院体制加算1
- ・ 救急医療管理加算
- ・ 超急性期脳卒中加算
- ・ 診療録管理体制加算1
- ・ 医師事務作業補助体制加算1(15:1)
- ・ 急性期看護補助体制加算(25:1)(看護補助者5割以上)
(夜間50:1急性期看護補助体制加算)(夜間看護体制加算)
- ・ 看護職員夜間 12:1配置加算1
- ・ 特殊疾患入院施設管理加算
- ・ 看護配置加算(C6病棟)
- ・ 看護補助加算2(C5病棟)・夜間看護体制加算
- ・ 看護補助加算3(C6病棟)
- ・ 療養環境加算(C3, C6, ホスピス病棟を除く)
- ・ 重症者等療養環境特別加算(C3病棟)
- ・ 無菌治療室管理加算1(C4病棟)
- ・ 緩和ケア診療加算
- ・ 精神科応急入院施設管理加算
- ・ 精神病棟入院時医学管理加算
- ・ 精神科身体合併症管理加算
- ・ 摂食障害入院医療管理加算
- ・ 栄養サポートチーム加算
- ・ 医療安全対策加算1(医療安全対策地域連携加算1)
- ・ 感染対策向上加算1(指導強化加算)
- ・ 患者サポート体制充実加算
- ・ 褥瘡ハイリスク患者ケア加算
- ・ ハイリスク妊娠管理加算
- ・ ハイリスク分娩管理加算
- ・ 精神科救急搬送患者地域連携紹介加算
- ・ 後発医薬品使用体制加算2
- ・ 病棟薬剤業務実施加算1
- ・ 病棟薬剤業務実施加算2
- ・ データ提出加算2(許可病床数が200床以上の病院の場合)
- ・ 入退院支援加算1(地域連携診療計画加算)(入院時支援加算1)(総合機能評価加算)
- ・ 認知症ケア加算1
- ・ 精神疾患診療体制加算
- ・ 精神科急性期医師配置加算1
- ・ 排尿自立支援加算
- ・ せん妄ハイリスク患者ケア加算
- ・ 地域医療体制確保加算
- ・ 救命救急入院料3(高度医療体制加算)(救急体制充実加算2)(小児加算)
- ・ 特定集中治療室管理料4(小児加算)(早期栄養介入管理加算)
- ・ 新生児特定集中治療室管理料2
- ・ 小児入院医療管理料4(プレイルーム等の加算)(養育支援体制加算)
- ・ 緩和ケア病棟入院料1
- ・ 精神科救急急性期医療入院料
- ・ 入院時食事療養Ⅰ・入院時生活療養Ⅰ
- ・ 看護職員処遇改善評価料51
- ・ 外来栄養食事指導料の注3に規定する施設基準
- ・ 心臓ペースメーカー指導管理料の注5に規定する遠隔モニタリング加算
- ・ 糖尿病合併症管理料
- ・ がん性疼痛緩和指導管理料
- ・ がん患者指導管理料イ・ロ・ハ・ニ
- ・ 外来緩和ケア管理料
- ・ 乳腺炎重症化予防ケア・指導料
- ・ 婦人科特定疾患治療管理料
- ・ 二次性骨折予防継続管理料1
- ・ 二次性骨折予防継続管理料3
- ・ 下肢創傷処置管理料
- ・ 院内トリアージ実施料
- ・ 夜間休日救急搬送医学管理料の注3に掲げる救急搬送看護体制加算
- ・ 外来放射線照射診療料
- ・ 開放型病院共同指導料
- ・ がん治療連携計画策定料1・2
- ・ 外来排尿自立指導料
- ・ 肝炎インターフェロン治療計画料
- ・ ハイリスク妊産婦連携指導料1
- ・ 薬剤管理指導料
- ・ 医療機器安全管理料1・2
- ・ 精神科退院時共同指導料1及び2
- ・ 在宅患者訪問看護指導料及び同一建物居住者訪問看護指導料
- ・ 遺伝学的検査
- ・ BRCA1/2 遺伝子検査
- ・ がんゲノムプロファイリング検査
- ・ 先天性代謝異常症検査
- ・ HPV 核酸検出及び HPV 核酸検出(簡易ジェノタイプ判定)
- ・ ウイルス・細菌核酸多項目同時検出
- ・ 検体検査管理加算(Ⅳ)
- ・ 遺伝カウンセリング加算
- ・ 遺伝性腫瘍カウンセリング加算
- ・ 心臓カテーテル法による諸検査の血管内視鏡検査加算
- ・ ヘッドアップティルト試験
- ・ 長期継続頭蓋内脳波検査
- ・ 神経学的検査
- ・ 小児食物アレルギー負荷検査
- ・ 内服・点滴誘発試験
- ・ センチネルリンパ節生検片側(1併用法)(2単独法)
- ・ CT透視下気管支鏡検査加算
- ・ 全視野精密網膜電図
- ・ 画像診断管理加算2
- ・ CT撮影(64列以上マルチスライス)(16列以上64列未満マルチスライス)
- ・ MRI撮影(3.0テスラ以上)(1.5テスラ以上3テスラ未満)(共同利用率)
- ・ 冠動脈CT撮影加算
- ・ 血流予備量比コンピューター断層撮影
- ・ 外傷全身CT加算
- ・ 心臓MRI撮影加算
- ・ 乳房MRI撮影加算
- ・ 抗悪性腫瘍剤処方管理加算
- ・ 外来化学療法加算1
- ・ 外来腫瘍化学療法診療料1
- ・ 連携充実加算
- ・ 無菌製剤処理料
- ・ 心大血管疾患リハビリテーション料(Ⅰ)
- ・ 脳血管疾患等リハビリテーション料(Ⅰ)
- ・ 運動器リハビリテーション料(Ⅰ)
- ・ 呼吸器リハビリテーション料(Ⅰ)
- ・ 摂食機能療法の注3に規定する摂食嚥下機能回復体制加算2
- ・ がん患者リハビリテーション料

特掲診療料の施設基準

- ・ 歯科疾患管理料の「注11」に掲げる総合医療管理加算及び歯科治療時医療管理料
- ・ ウイルス疾患指導料(注2に規定する加算)
- ・ 外来栄養食事指導料の注2に規定する施設基準

- ・集団コミュニケーション療科
- ・療養生活環境整備指導加算
- ・精神科ショート・ケア「小規模なもの」
- ・精神科デイ・ケア「小規模なもの」
- ・抗精神病特定薬剤治療指導管理料（治療抵抗性統合失調症治療指導管理料に限る。）
- ・医療保護入院等診療料
- ・静脈圧迫処置（慢性静脈不全に対するもの）
- ・硬膜外自家血注入
- ・エタノール局所注入（甲状腺・副甲状腺）
- ・人工腎臓 1
- ・導入期加算 1
- ・透析液水質確保加算及び慢性維持透析濾過加算
- ・下肢末梢動脈疾患指導管理加算
- ・磁気による膀胱等刺激法
- ・CAD/CAM 冠（歯 CAD）
- ・周術期栄養管理実施工加算
- ・センチネルリンパ節加算
- ・組織拡張器による再建手術（乳房（再建手術）の場合に限る。）
- ・骨移植術（軟骨移植術を含む）（自家培養軟骨移植術に限る）
- ・後縦靭帯骨化症手術（前方進入によるもの）
- ・緊急整復固定加算及び緊急挿入加算
- ・椎間板内酵素注入療法
- ・脳刺激装置埋込術（頭蓋内電極植込術を含む）及び脳刺激装置交換術
- ・脊髄刺激装置植込術及び脊髄刺激装置交換術
- ・癒着性脊髄くも膜炎手術（脊髄くも膜剥離操作を行うもの）
- ・緑内障手術（緑内障治療用インプラント挿入術（プレートのあるもの））
- ・緑内障手術（水晶体再建術併用眼内ドレーン挿入術）
- ・緑内障手術（流出路再建術（眼内法））
- ・緑内障手術（濾過胞再建術（needle 法））
- ・乳がんセンチネルリンパ節加算 1・2
- ・ゲル充填人工乳房を用いた乳房再建術（乳房切除後）
- ・胸腔鏡下縦隔悪性腫瘍手術（内視鏡手術用支援機器を用いる場合）
- ・胸腔鏡下良性縦隔腫瘍手術（内視鏡手術用支援機器を用いる場合）
- ・肺悪性腫瘍手術（胸壁・臓側胸膜全切除（横隔膜、心膜合併切除を伴うもの）に限る）
- ・胸腔鏡下肺悪性腫瘍手術（肺葉切除又は1肺葉を超えるもので内視鏡手術用支援機器を用いる場合）
- ・胸腔鏡下肺悪性腫瘍手術（区域切除で内視鏡手術用支援機器を用いる場合）
- ・胸腔鏡下肺悪性腫瘍手術（気管支形成を伴う肺切除）
- ・食道縫合術（穿孔、損傷）（内視鏡によるもの）
- ・内視鏡下胃、十二指腸穿孔瘻孔閉鎖術
- ・胃瘻閉鎖術（内視鏡によるもの）
- ・小腸瘻閉鎖術（内視鏡によるもの）
- ・結腸瘻閉鎖術（内視鏡によるもの）
- ・腎（腎盂）腸瘻閉鎖術（内視鏡によるもの）
- ・尿管腸瘻閉鎖術（内視鏡によるもの）
- ・膀胱腸瘻閉鎖術（内視鏡によるもの）
- ・陰腸瘻閉鎖術（内視鏡によるもの）
- ・経皮的冠動脈形成術（特殊カテーテルによるもの）
- ・胸腔鏡下弁形成術
- ・経カテーテル大動脈弁置換術
- ・胸腔鏡下弁置換術
- ・不整脈手術（左心耳閉鎖術（胸腔鏡下によるもの）に限る。）
- ・経皮的中隔心筋焼灼術
- ・ペースメーカー移植術及びペースメーカー交換術
- ・ペースメーカー移植術及びペースメーカー交換術（リードレスペースメーカー）
- ・両心室ペースメーカー移植術及び両心室ペースメーカー交換術
- ・植込型除細動器移植術及び植込型除細動器交換術及び経静脈電極除去術（レーザーシースを用いるもの）
- ・両室ペーシング機能付植込型除細動器移植術及び両室ペーシング機能付植込型除細動器移植術交換術
- ・大動脈バルーンポンピング法（IABP 法）
- ・経皮的循環補助法（ポンプカテーテルを用いたもの）
- ・腹腔鏡下リンパ節群郭清術（側方）
- ・胆管悪性腫瘍手術（膵頭十二指腸切除及び肝切除（葉以上）を伴うものに限る）
- ・腹腔鏡下胆嚢悪性腫瘍手術（胆嚢床切除を伴うもの）
- ・体外衝撃波胆石破碎術
- ・腹腔鏡下肝切除術（部分切除及び外側区域切除）
- ・腹腔鏡下肝切除術（Ⅱ区域切除、1区域切除（外側区域切除を除く）、2区域切除及び3区域切除以上のもの）
- ・体外衝撃波腎石破碎術
- ・腹腔鏡下膵腫瘍摘出術
- ・腹腔鏡下膵体尾部腫瘍切除術
- ・早期悪性腫瘍大腸粘膜下層剥離術
- ・内視鏡的小腸ポリープ切除術
- ・腹腔鏡下直腸切除・切断術（内視鏡手術用支援機器を用いる場合）
- ・体外衝撃波腎・尿管結石破碎術
- ・膀胱水圧拡張術
- ・腹腔鏡下腎悪性腫瘍手術（内視鏡手術用支援機器を用いるもの）及び腹腔鏡下尿管悪性腫瘍手術（内視鏡手術用支援機器を用いるもの）
- ・腹腔鏡下結腸悪性腫瘍切除術（内視鏡手術用支援機器を用いる場合）
- ・腹腔鏡下膀胱悪性腫瘍手術
- ・人工尿道括約筋植込・置換術
- ・膀胱頸部形成術（膀胱頸部吊上術以外）、埋設陰茎手術及び陰嚢水腫手術（鼠径部切開によるもの）
- ・腹腔鏡下前立腺悪性腫瘍手術（内視鏡手術用支援機器を用いるもの）
- ・医科点数表第2章第10部手術の通則の16に掲げる手術
- ・輸血管理料 I（輸血適正使用加算）
- ・人工肛門・人工膀胱造設術前処置加算
- ・胃瘻造設時嚥下機能評価加算
- ・麻酔管理料（I）
- ・放射線治療専任加算
- ・外来放射線治療加算
- ・高エネルギー放射線治療（1回線量増加加算）
- ・強度変調放射線治療（IMRT）（1回線量増加加算）
- ・画像誘導放射線治療（IGRT）
- ・体外照射呼吸性移動対策加算
- ・定位放射線治療
- ・定位放射線治療呼吸性移動対策加算
- ・保険医療機関間の連携による病理診断
- ・病理診断管理加算 2
- ・悪性腫瘍病理組織標本加算
- ・クラウン・ブリッジ維持管理料

●設備の概要

【病院】

■電気設備

受電電圧	6, 600V				
契約電力	2, 700kW (720kW自家発電設備と系統連系)				
常用発電設備	高圧 6, 600V	900kVA	水冷ディーゼル	2基	(1基予備機)
非常用発電設備	高圧 6, 600V	750kVA	ガスタービン	2基	
	低圧 440V	300kVA	ガスタービン	1基	
	低圧 440V	220kVA	水冷ディーゼル	1基	

■弱電設備

電話設備	一般内線 883回線、デジタル多機能 87回線 アナログ実回線 19回線(災害時優先電話 5回線) ひかり電話回線 30回線						
PHS設備	PHS 830台 アンテナ188台(予検9台、ベテル8台、おおぞら19台、リハセンター5台)						
NSコール	病棟	160局 1台	140局 1台	120局 2台	100局 6台	80局 7台	60局 2台
		40局 3台	20局 2台	10局 1台			
	外来	60局 1台	40局 1台	30局 2台	20局 2台	15局 2台	10局 1台
		5局 17台	3局 1台	1局 4台			
防犯カメラ	94台						

■空調設備

二重効用吸収冷水機	1, 266kW 1基	457kW 2基	352kW 6基	211kW 2基	141kW 1基	
空冷ヒートポンプチラー	104kW 7基	118kW 2基	150kW 6基	150kW 1基		
ターボ冷凍機	527kW 2基					
水熱源空調機	33. 5kW 6台	28. 0kW 12台	22. 4kW 12台			
	室外機					
	室内機	262台				
GHP	71. 0kW 1台	56. 0kW 4台	45. 0kW 2台	35. 5kW 3台	28. 0kW 2台	22. 4kW 2台
エアコン	349台					
温水ボイラー	186kW 2基					
温水ボイラー(給湯兼用)	558kW 1基					
熱交換設備	蒸気/水 (伝熱面積8. 36㎡)	837kW	2基			
	蒸気/水 (伝熱面積5. 51㎡)	481kW	1基			
	蒸気/水 (伝熱面積11. 31㎡)	688kW	1基			
	水/水 (伝熱面積46. 75㎡)	934kW	1基			
	水/水 (伝熱面積55. 50㎡)	373. 3/623. 3kW	1基			

■蒸気設備

貫流ボイラー	伝熱面積 9. 91㎡、最高使用圧力 0. 98MPa、最大蒸発量 2. 0t/h	3台
	伝熱面積25. 26㎡、最高使用圧力 10kg/㎡、最大蒸発量 0. 577t/h	1台
	伝熱面積 9. 03㎡、最高使用圧力 0. 98MPa、最大蒸発量 1. 2t/h	3台

■昇降搬送設備

エレベーター	23台	
エスカレーター	2台(上下各1台)	
ダムウェーター	6台	
エアシューター	85Φカプセル 7ステーション	150Φカプセル 8ステーション

■医ガス設備

合成空気供給設備	液化酸素貯蔵 14, 500m ³	
	液化窒素貯蔵 11, 200m ³	
	蒸発器能力 180Nm ³ /h × 2台	
	混合装置能力 100Nm ³ /h	
空気供給予備設備	7m ³ ボンベ×16×2バンク	
酸素供給予備設備	7m ³ ボンベ×16×2バンク	
吸引装置	吸引ポンプ 3. 7kW×2(2式) 5. 5kW×2(2式)	
	レシーバータンク 1000L×2(2式) 1000L×1(1式) 600L×1(1式)	
窒素ガス供給設備	7m ³ ボンベ× 6×2バンク	7m ³ ボンベ×1×2バンク(2式)
炭酸ガス供給設備	30kgボンベ×1×2バンク	

■防災設備				
受信機	GR型(蓄積式)	2台	P型1級受信機	1台
ガス漏火災警報設備	11区域			
屋外消火栓ポンプ	1基	屋外消火栓	3カ所	水槽容量 24.0m ³
屋内消火栓ポンプ	1基	屋内消火栓	55カ所	
スプリンクラーポンプ	2基	補助散水栓	101カ所	
		(屋内消火栓・スプリンクラー)		水槽容量 56.76m ³
		(F号館用)		水槽容量13.3m ³
アラーム弁	39系統			
ハロン化合消火設備	10系統			
ダクト簡易自動消火	3系統			
消火水槽	20.0m ³ ×3、40.0m ³ ×1			
窒素ガス供給設備	4系統			
■給排水設備				
給水設備	受水槽	400m ³ (200m ³ ×2)	1槽	
	井戸ポンプ	2基(120m)		
	市水	100mm引込管		
	揚水ポンプ	2基(11kW)		
		2基(18.5kW)		
		2基(22kW)		
	高架水槽	36m ³ (18m ³ ×2)	1槽	
		30m ³ (15m ³ ×2)	1槽	
		20m ³ (10m ³ ×2)	1槽	
給湯設備	加圧ポンプユニット	1基		
	温水ボイラー	465kW	4基	
	ガス給湯器	56.9kW	2基	
	ガス給湯器	112kW	1基	
	ガス給湯器	50kW	1基	
	エコキュート	15kW	3基	
	ホットウォーターヒートポンプ	22.5kW	1基	
熱交換設備	蒸気/水	(伝熱面積2.03m ²	534kW)	2基
	水/水	(伝熱面積2.89m ²)		2基
	水/水	(伝熱面積1.8m ²)		4基
	蒸気/水	(伝熱面積1.18m ²)		1基
	蒸気/水	(伝熱面積0.50m ²)		1基
排水設備	浄化槽	950m ³ /日	6975人槽	最終放流口 1箇所
	グリストラップ	4基		
	RI浄化槽	5人槽	2基	RI受水槽・貯留槽・希釈槽
	人工透析排水処理設備		28m ³ /日	
滅菌中和装置	滅菌処理装置	1槽		(処理能力2.4m ³ /回)
	中和処理装置	1槽		(処理能力最大10m ³ /h)
	炭酸ガスPH中和処理装置	1基		(処理能力3m ³ /h)
オゾン脱臭装置	装置	6基		

【地域障がい者総合リハビリテーションセンター】

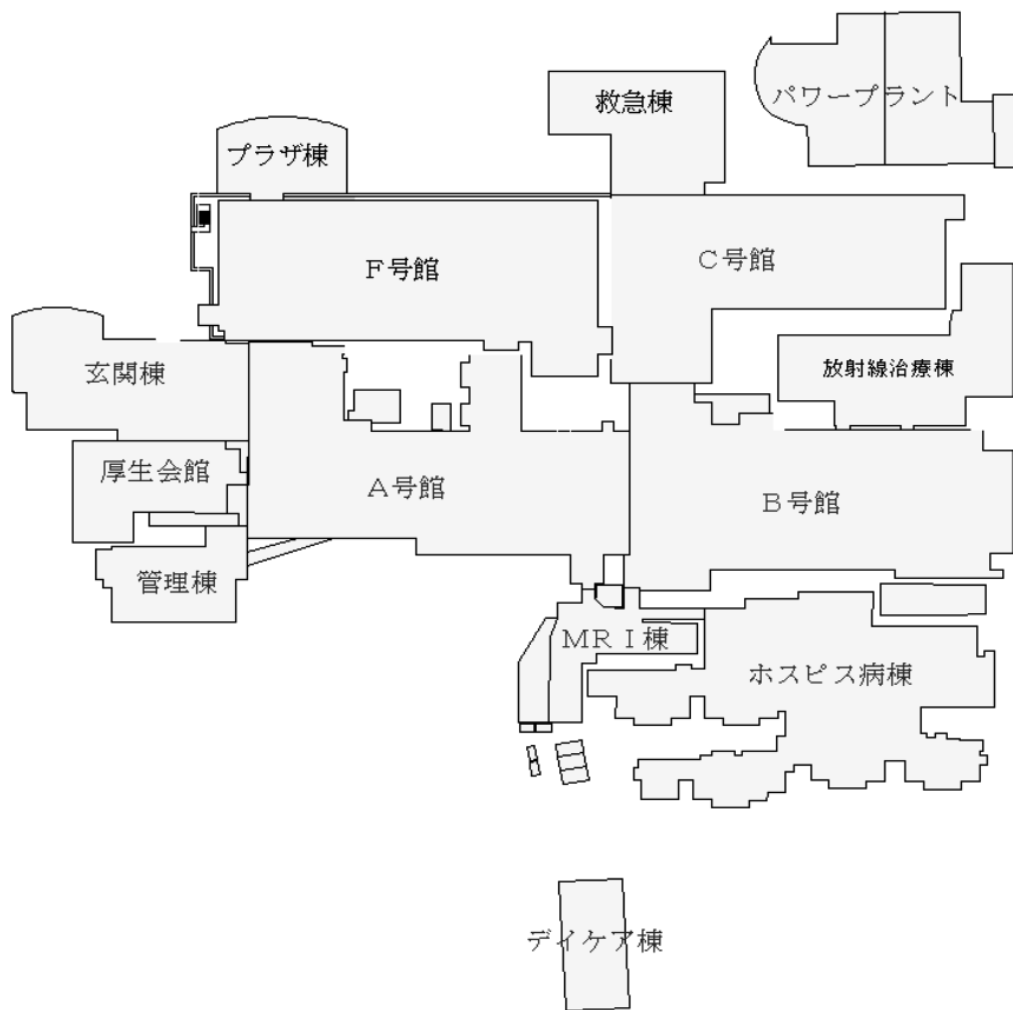
■電気設備			
受電電圧	6,600V		
契約電力	107kW(変動制)		
非常用発電設備	低圧 220V 60kVA	水冷ディーゼル	1基
■弱電設備			
電話設備	一般内線 22回線、デジタル多機能	2台	
	アナログ実回線	1回線	
NSコール	20局	1台	
非常通報装置	1式		
防犯カメラ	7台		
■空調設備			
エアコン	12台		
■医ガス設備			
酸素供給設備	7m ³ ボンベ×2×2バンク		
吸引装置	吸引ポンプ	0.75kW×2	
	レシーバータンク	300L×1	
■防災設備			
受信機	P型1級受信機	1台	
屋内消火栓ポンプ	1基	屋内消火栓	10ヵ所
加圧給水ポンプ	1基		
■給排水設備			
給水設備	受水槽	6.9m ³	1槽
	市水	30mm引込管	
	加圧ポンプユニット		1基
給湯設備	ガス給湯器	58.7kW	1基
	ガス給湯器	91.9kW	2基
排水設備	浄化槽	30m ³ /日	300人槽

【おおぞら療育センター】

■電気設備					
受電電圧		6,600V			
契約電力		379kW(変動制)			
非常用発電設備	低圧	220V	60kVA	水冷ディーゼル	1基
	低圧	220V	90kVA	水冷ディーゼル	1基
	低圧	220V	120kVA	水冷ディーゼル	1基
■弱電設備					
電話設備	一般内線	38回線、デジタル多機能	15台		
	ひかり電話回線	11回線			
	デジタル実回線	4回線×2			
NSコール	1号館	35局	1台	集音装置	20局
	2号館	60局	1台	集音装置	30局
	3号館	20局	1台	40局	1台
	5号館	1窓	2台(トイレ呼出し)		
	6号館	5窓	1台(トイレ呼出し)		
	本館	5窓	1台(トイレ呼出し)		
非常通報装置		1式			
防犯カメラ		5台			
■空調設備					
二重効用吸収冷温水機		281kW	4基		
エアコン		63台			
空冷ヒートポンプチラー		104kW	2基		
■昇降搬送設備					
昇降機		6台			
■医ガス設備					
酸素供給設備		LCG132m ³ 容器×2(2組)			
酸素供給予備設備		7m ³ ボンベ×3×2バンク、7m ³ ボンベ×6×2バンク			
吸引装置		吸引ポンプ	3.7kW×2(2組)		
		レシーバータンク	1000L×1(2組)		
■防災設備					
受信機		P型1級受信機	4台		
アラーム弁		8系統			
スプリンクラーポンプ		2基	補助散水栓	31ヵ所	
ダクト簡易自動消火		2系統			
消火水槽		22.75m ³ ×1、13.2m ³ ×1			
■給排水設備					
給水設備	受水槽	54m ³ (27m ³ ×2)	1槽		
	井戸ポンプ	1基(120m)			
	市水	75mm引込管			
	加圧ポンプユニット	1基			
給湯設備	温水ボイラー	140kW	2基		
	温水ボイラー	349kW	1基		
	給湯用温水機	116kW	1基		
	エコキュート	40kW	2基		
	ガス給湯器	108kW	2基		
排水設備	浄化槽	60m ³ /日	512人槽		
	浄化槽	30m ³ /日	300人槽		
	グリストラップ	3基			
オゾン脱臭装置	装置	1基			

●施設配置図（聖隷三方原病院）

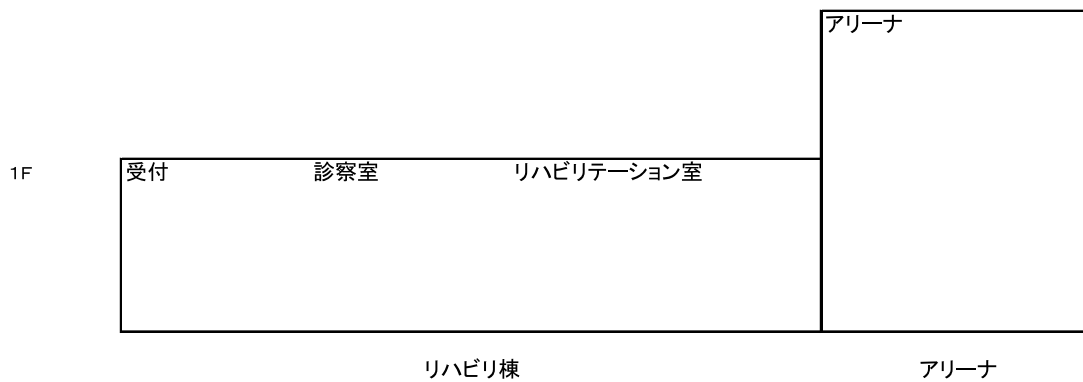
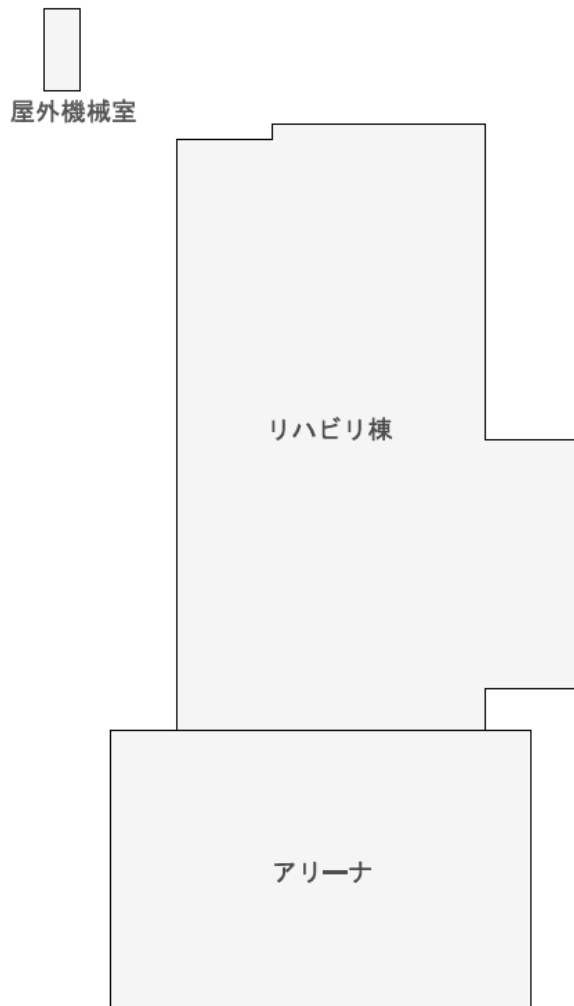
2023年4月現在



8F														屋上ヘリポート
7F														透析室 外来化学療法室
6F														C6病棟 F6病棟 F6重症病棟
5F	研修宿泊室	医局	A5病棟		B5病棟	C5病棟		F5病棟						
4F	医局 研修医室 臨床研修センター	副院長室 院長補佐室 医局 診療部研修室	A4病棟		B4病棟	C4病棟		F4病棟						
3F			A3病棟		B3病棟	C3病棟		F3病棟	大ホール 心理室					
2F	会議室	院内助産所 会議室 職員休憩室	看護部管理室 会議室・図書室 専門認定看護室・ 感染管理室 医療安全管理室	リハビリ訓練室	B2病棟	C2病棟	外来	レストラン 職員食堂	外来	所長室 研修室				
1F	事務長室 総務課 総合企画室 経理課 診療支援室	医事課(入院) ポランティア室	受付 よろず相談地域支援室 医事課(外来) 店舗	外来 薬剤部 支払窓口 医学情報プラザ	画像診断部 内視鏡 RI	放射線治療室	外来 臨床検査部	外来 臨床検査部 治験管理室	カフェ 書店	高度救命救急 センター	ホスピス	デイケア	MRI	施設課倉庫
B1F			薬剤部 栄養課 施設課	手術室 中央材料室	手術室	臨床検査部	CE室 資材課 診療録管理室 フォトセンター	医療情報課						
	管理棟	厚生会館	玄関棟	A号館	B号館	放射線治療棟	C号館	F号館	プラザ棟	救急棟	ホスピス病棟	デイケア棟	MRI棟	パワープラント

●施設配置図(地域障がい者総合リハビリテーションセンター)

2023年4月現在



●施設配置図(聖隷おおぞら療育センター)

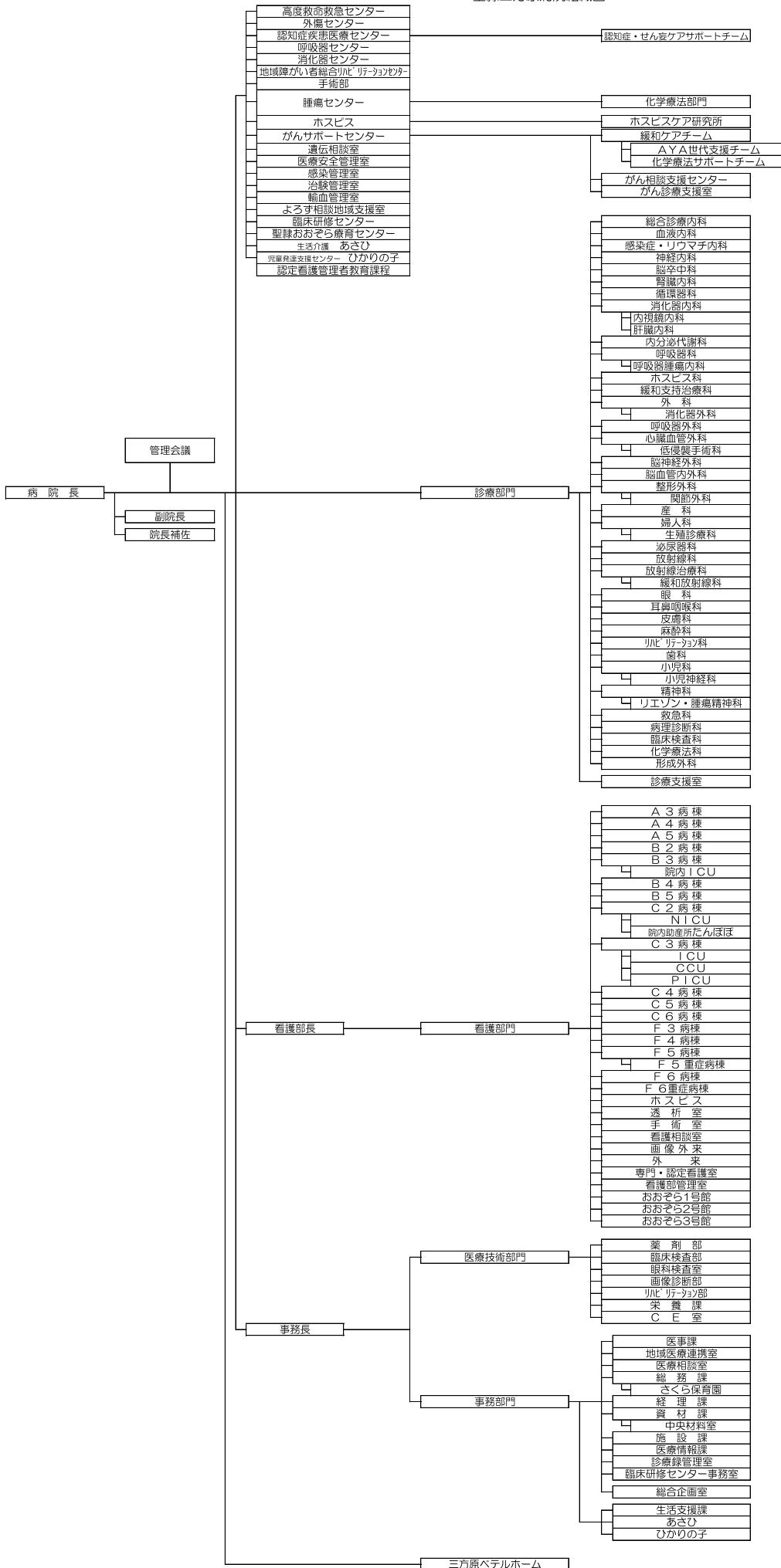
2023年4月現在



3F	活動室 会議室 サービス管理課	多目的ホール	うらら こだま はるか				
2F	あおば ほのか	会議室 食堂		地域交流室 ボランティア室 宿泊室 職員休憩室 <small>看護部・生活支援課課長室</small>		日常生活訓練室 多目的室 相談室	
1F	ほくと	厨房 配膳室 機械室	だいち あすか すばる	受付・事務室 相談支援事業所 面談室 所長室 診察室 理学療法室 作業療法室	通所活動室 指導訓練室 遊戯室 歯科診療室 レントゲン	日常生活訓練室 浴室 事務室	
	3号館	エレベーター棟	2号館	1号館	本館	5号館 (ひかりの子)	6号館 (あさひ)

●主な機械備品

機 器 名	数	メーカー名	機 種 名
全身用CT装置	3	キヤノンメディカル, GEヘルスケア	AquilionPRIME, AquilionONE, RevolutionEVO EX
1.5T MRI	2	GEヘルスケア, フィリップス	SIGNA-CV(1.5T), Prodiva1.5TCX
3.0T MRI	1	フィリップス	Ingenia 3.0T
RI診断装置	1	GEヘルスケア	DiscoveryNM630
心臓用RI診断装置	1	GEヘルスケア	Ventri
放射線治療装置	2	ブレインラボ, キヤノンメディカル	Novalis Tx, VersaHD
治療計画用CT装置	1	GEヘルスケア	Light Speed RT16
マンモトームシステム	1	デヴィコア	マンモトーム リボルブ
デジタル乳房X線撮影装置	1	富士フイルムメディカル	AMULET INNOVALITY
密封小線源永久刺入治療システム	1	ユーロメディック	VariSeed
体外衝撃波結石破砕装置	1	ストルツ	MODULITH SLX-F 2
循環器用心血管撮影装置	1	島津製作所	Trinias B12
頭腹部用血管撮影装置	1	フィリップス	Allura Xper FD20/20
骨塩定量分析装置	1	GEヘルスケア	PRODIGY Advance
X線撮影装置	23	日立, キヤノン, 島津等	VersiFlex, CUREVISTA Open他
DRシステム	15	コニカミノルタ, 富士フイルム	AeroDr, CALNEOSmart他
超音波診断装置	52	日立, フィリップス, キヤノン, GEヘルスケア他	SSD-5500, SSD-3500, SSD-1000, VividS70 LOGIQ-e, Book, S6, S8, SONOS-4500, Nemio, VIVID-E9, iE-33, ARIETTA70他
長時間心電図解析装置	1	日本光電	BSC-5500
生化学自動分析装置	1	日本電子	JCA-BM6070
臨床化学自動分析装置	1	ロシュ	コハ [®] s8000
多項目自動血球分析システム	1	シスメックス	XN-9000
血液ガス分析装置	2	アイエルジャパン	GEMプレミア5000
3次元眼底像撮影装置	1	トプコン	DRI OCT TritonPlus
ハイブリッド手術室対応多軸透視・ 撮影システム	1	シーメンス	ARTIS pheno
ロボット支援手術システム	1	インテュイティブサージカル	ダヴィンチXiサージカルシステム
レーザー手術装置	5	ルミナス, 持田, SLTジャパン, オリンパス	ノーバスオムニ, MEL-30AF, Versa Pulse Select CT20-60, CL-50SLT, UDL-60
超音波凝固切開装置	11	オリンパス, J&J コヴィディエン, メドトロニック	ソノサージ, ハーモニック, エンシール, ForceTriad, FT10
手術用顕微鏡	6	ライカ, メーラー, カールツァイス	M-695-OH1, M525-OH4 VM900FS, OPMI Lumera700, M720-OH5, KINEB0900
硝子体手術装置	1	アルコン	コンステレーションビジョンシステムLXT
白内障手術装置	1	アルコン	センチュリオンビジョンシステム
白内障手術ガイドシステム	1	アルコン	VERION
術中波面収差解析装置	1	アルコン	ORA
術中ナビゲーションシステム	2	日本メドトロニック	StealthStationS8, S7
内視鏡手術システム	12	オリンパス, ストライカー	デジタルビデオシステム, フルHDカメラシステム
内視鏡ファイリングシステム	1	オリンパス	SolemioQUEV
内視鏡用アルゴンプラズマ手術装置	2	アムコ	VI0300D/APC2
ラジオ波焼灼装置	1	日本ライフライン	JLLラジオ波 [®] -RFAシステム
高機能シミュレータ	2	レールダル	メガコードキット, レサシアンシミュレーターPLUS
人工腎臓(透析)装置	47	日機装	DCS-200Si, DCS-73, DCG-03, DBB-100NX他
補助循環用ポンプシステム	2	日本アビオメッド	IMPELLA
人工心肺装置	2	泉工医科工業	HAS, HAS II



聖隷三方原病院 委員会・会議 構成メンバー

《 会議 》

2023.4.1～

会議名称	診療部門	看護部門	医療技術部門	事務部門	ベテラ ホーム	予防検診 センター
管理会議	荻野和功、山本貴道、 藤田博文、森田達也、 片桐伯真	松下君代、江上直美、 山田弘美、伊藤章代、 北堀昌代	中道秀徳	安達広、大西主泰、北一樹、 廣戸茂樹	浅井八多美、 若野倫義	森厚嘉、 池田孝行
全体課長会	荻野和功	松下君代、江上直美、 山田弘美、伊藤章代、 北堀昌代、各課課長	各部課長	安達広、大西主泰、北一樹、 廣戸茂樹、各課課長		
診療部長会	荻野和功、山本貴道、 藤田博文、森田達也、 片桐伯真、各科部長	松下君代	中道秀徳	安達広、大西主泰、北一樹、 廣戸茂樹、山本真司、幸田健太郎		

《 委員会 》 ◎委員長、○副委員長、△事務局

2023.4.1～

委員会名称	診療部門	看護部門	医療技術部門	事務部門	ベテラ ホーム	外部委員
安全衛生委員会	◎荻野和功、○片桐伯真、 志智大介、松井隆、岡井研	北堀昌代、白鳥園枝、 颯田千絵子、松本久美、 丸山和真	廣瀬勝也、中道秀徳、徳増諭、岡 井佐知子、鈴木隆之、 森脇元希	廣戸茂樹、豊田亮、石原明美、 辻村なつみ、井本翔、村松理巧、 山田哲也、△河村友紀	浅井八多美	
移植委員会	◎荻野和功、○志賀一博	松下君代、村松武明、 長谷川舞	和田透、△大山恭子	安達広、藤井明子		
医療安全管理委員会	◎藤田博文、片桐伯真、 磯貝聡 (荻野和功)	伊藤章代、小山直子、 早川比早子、永瀬圭子、 沖村宏美、△金森光治	福田淳、中道秀徳、高岡伸次、鈴 木康太、長尾亮介	廣戸茂樹、藤井明子、三浦由美華、 山本真司、萩原和明、平塚信恵、 (安達広)		山口誠
医療ガス設備安全 委員会	◎加藤茂	早川比早子	清水淳一郎、杉原瑞貴	小木郁美、△太田典丈		
医療事故調査委員会	◎荻野和功、○片桐伯真、 藤田博文	松下君代、伊藤章代、 金森光治	中道秀徳	安達広、廣戸茂樹、藤井明子、 △三浦由美華		
医療情報システム 委員会	◎藤田博文、棚橋雅幸、 多々内暁光、磯貝聡	江上直美、糸賀小ゆり、 池田百合代	後藤千絵、渡嘉敷俊介、 名倉義和	北一樹、森昭文、三輪昌仁、 辻村なつみ、村川里枝、 △二橋典久		
院内感染対策委員会	◎荻野和功、○志智大介、 多々内暁光、吉田正弘、 木村泰生、志賀一博、 松井隆、白井憲司	松下君代、伊藤章代、 朝倉佳美、秋葉志帆、 中村みどり、△颯田千絵子	福田淳、中道秀徳、保科充紀、 鈴木隼人、武田貴子、 加賀正基、鈴木志歩、 宮内英俊、渡嘉敷俊介、 竹田圭佑、栗田哲至、栗原まゆ	安達広、福岡和人、鈴木領太、 仲山利恵		
栄養委員会 (NST：栄養 サポートチーム)	◎松島秀樹、片桐伯真、 岩淵昌康、志智大介、 山田哲、山川純一、 岡野佐貴子	大石佐奈美、鈴木幸子、 土屋絃子、山崎孝枝、 内山奈緒	○伊藤小百合、栗田哲至、 小柳雄一、深元龍之介、 杉山知里、松井乃利子、 瀧美円花、稲葉未来、廣瀬勝也、 森脇元希、△富田加奈恵	下酢尾百恵、石川恵美子		
図書委員会	◎松島秀樹、赤嶺士一、 浅野満、辻本賢樹	山田弘美	篠原美紀	玉置喜也、豊田亮、小山敦、 萩原和明、山田哲也、 △今村久美恵		
業務改善委員会	◎片桐伯真、志智大介、 岩淵昌康	伊藤章代、沖村宏美	菅沼美佳、田光史浩、 江藤公美、谷高由利子、 伊藤小百合	大西主泰、辻村なつみ、田中夕子、 松井秀樹、三浦由美華、丸山昌久、 △宮本薫		
クリニカルパス推進委員会	◎富永亨、邦本幸洋、 多々内暁光	江上直美、青島理恵、 山口ゆき	鈴木寛之、長谷川洋子、 田光史浩、片桐麻未、 青木千津乃	加藤孝頼、長野邦陽、田中夕子、 増田芳孝、△白井俊早		
研修委員会		◎山田弘美、糸賀小ゆり、 川口里枝、石切啓介、 永瀬圭子、近藤亮子、 廣川直子、國吉佐織、 内田和子、北堀昌代	○中村和美、伊藤小百合、 大隅佑介、栗田哲至、氏家智香、 鈴木隆之	福岡和人、成瀬志保美、 田口結実、森昭文、増田芳孝、 鈴木領太、△大谷将	藤松恵太	
研修管理委員会	◎真高志剛、○荻野和功、 ○早川達也、○三澤健太郎、 ○白井憲司、志智大介、 志賀一博、多々内暁光、 吉田正弘、木村泰生、 片桐伯真、今井堅吾、 横村光司、若林康、 赤嶺士一、宇津裕章、 西村克彦、森雅紀	北堀昌代、山根康裕	中道秀徳、福田淳、 鈴木康太	安達広、廣戸茂樹、三浦由美華、 大岩美恵子、浅野菜津美、 △豊田亮、		大城昌平 黒田勝哉 三枝智宏 玉榮 剛 中尾保秋
減免委員会	◎荻野和功	○松下君代		安達広、山本真司、幸田健太郎、 藤井明子、△高橋晃子		

聖隷三方原病院 委員会・会議 構成メンバー

委員会名称	診療部門	看護部門	医療技術部門	事務部門	ペテルホーム	外部委員
購入委員会		伊藤章代、早川比早子	高岡伸次	◎安達広、北一樹、○福岡和人、鈴木領太、幸田健太郎、△萩原和明		
個人情報保護委員会	◎荻野和功、○森田達也	松下君代	氏家智香	安達広、三浦由美華、山本真司、内田知子、森昭文、△小宮山翔太		
新人助産師・新人看護職員臨床実践能力向上教育委員会	◎荻野和功、宇津裕章	○松下君代、近藤亮子、秋葉志帆 (他の委員は委員会規定による)		△大谷将		
診療録管理委員会	◎三澤健太郎、○吉田正弘、多々内暁光、木村泰生	江上直美、丸山和真、伊達ひとみ	加賀正基、佐藤広英、長谷川洋子	大西主泰、三浦由美華、長野邦陽、村川里枝、森昭文、増田芳孝、加藤里美、△梅田美智子		
地域医療研修委員会	◎荻野和功、片桐伯真、横村光司、志賀一博、岩淵昌康	松下君代	鈴木康太、中村和美	安達広、藤井明子、△大西主泰		
地域がん診療連携拠点病院・キャンサーボード運営委員会	◎森田達也、○棚橋雅幸、○邦本幸洋、松井隆、多々内暁光、古瀬洋、木村泰生、小川博、山田和成、今井堅吾、野田和洋、宇津裕章、森雅紀、平野功	佐久間由美、清原恵美、加藤亜沙代、糸賀小ゆり、杉山浩一、谷川真弓、西野奈々江	田光史浩、江藤公美、松川陽央、松尾悠布、小泉峻、川上佐和子	大西主泰、山本真司、藤井明子、藤森梢、三浦由美華、梅田美智子、△加藤文徳		
治療審査委員会	◎森田達也、○横村光司、棚橋雅幸、大場操	佐久間由美	中道秀徳、福田淳、△氏家智香	白井俊早、幸田健太郎		熊澤武志 永田昭弘
病院学会実行委員会	◎志智大介、志賀一博	吉田喜久江、小野五月、齊藤花菜子	加賀正基、渡辺瑞紀、井村勇斗	柿澤真也、鈴木博康、小木郁美、幸喜力、△野田真銘		
病院ラゲイ委員会	◎今井堅吾、○片桐伯真、大城由紀子	田中恵梨子、清原恵美、小野五月	伊藤小百合、伊藤恭兵	松下瑞季、宮田毅、戸松宏太、△山口久美子		
防災委員会	◎早川達也、松島秀樹、山川純一、西村克彦	伊藤章代、元木実希、椎名康子、大瀧友紀、河合美保子、林寿徳、鈴木千鶴、高山祐輔、油井正宣	宮下祐司、小泉峻、鈴木涼亮、佐野光浩、廣瀬勝也、杉岡教男	安達広、田中舞、花元丈彦、萩原和明、小宮山翔太、國井滋人、菅沼季之、青山博子、△大野利幸、大谷圭、米田翔一		
ホスピス入院判定委員会	◎今井堅吾	清原恵美		△藤森梢		
薬事委員会	◎森田達也、多々内暁光、横村光司、岩淵昌康、邦本幸洋、松島秀樹、西村克彦	伊藤章代、加藤亜沙代、中村みどり	渡嘉敷俊介、△中道秀徳	福岡和人、増田芳孝		
化学療法レジメン検討会議	◎邦本幸洋、森田達也、松井隆	佐久間由美、加藤亜沙代	江藤公美、松川陽央、松尾悠布、西田花帆			
輸血療法委員会	◎棚橋雅幸、平野功、志賀一博、大橋雅彦、木村泰生、浅野端	朝倉佳美	瀧美門花、栗田哲至、△石戸谷典明、岡本拓真	小松彩		
臨床検査適正委員会	◎井上聡、○白井憲司、小川博、山田哲、邦本幸洋、志智大介	横山裕子	福田淳、△谷高由利子、後藤千絵、大瀧彩子、渡辺瑞紀、栗田哲至、長谷川洋子、小泉峻	辻村なつみ		
倫理委員会	◎森田達也、森雅紀、加藤真平	○松下君代、佐藤晶子	中道秀徳、△氏家智香	北一樹、藤井明子		辻慶典 宮島克利 市江和子
保険診療・コーディング適正委員会	◎荻野和功、井上聡	松下君代	大瀧彩子、竹田圭佑、内山真美	大西主泰、山本真司、小林美歩、萩原和明、松井秀樹、増田芳孝、加藤里美、△白井俊早		
苦情解決委員会(おおぞら)				◎安達広、△篠ヶ瀬言行		宮島克利 高橋徹
安全運転委員会		掛井美穂	岩本純一	◎安達広、篠ヶ瀬言行、岩澤恵子、△大谷圭	若野倫義	
利益相反委員会	◎荻野和功			△安達広		
放射線治療品質管理委員会	◎山田和成、山本昌市	糸賀小ゆり、西野奈々江	鈴木康太、田光史浩、大城みづき、△加藤由明	北一樹		杉本洋祐
役割分担推進委員会	◎荻野和功、井上聡、志智大介	伊藤章代	谷高由利子	廣戸茂樹、山本真司、山田哲也、豊田亮、村川里枝、成瀬志保美、△伊藤亜紀		
児童虐待防止委員会	◎白井憲司、○宇津裕章、西村克彦、志賀一博	沖村宏美、吉田喜久江、秋葉志帆、酒井久美子、長谷川舞		笹ヶ瀬容子、藤井明子、二橋莉奈、川上恵、松本悦子、△内田知子		
特定行為研修管理委員会	荻野和功、藤田博文	◎松下君代、北堀昌代、村松武明、佐奈明彦		廣戸茂樹、河村友紀、△山田哲也		伊藤宏子

聖隷三方原病院 委員会・会議 構成メンバー

《 運営会議 》 ◎委員長、○副委員長、△事務局

2023.4.1～

会議名称	診療部門	看護部門	医療技術部門	事務部門	ベテラ ホーム	外部委員
外来運営会議	◎藤田博文、木村泰生、 横村光司、西村克彦	田中恵梨子、小野五月、 丸山和真、村松武明、 小山直子、石切啓介、 秋葉志帆	芦野良木、田光史浩、 栗田哲至、宮城明実	大西主泰、村川里枝、山口大輔、 小長谷香織、田中舞、山本真司、 國井滋人、和久田真緒、 △増田芳孝		(ゲスト) 野澤江利
画像診断部運営会議 (放射線防護)	◎一条勝利、○山田和成、 鍛持博昭、多々内暁光、 山田哲、棚橋雅幸、若林康	丸山和真、田中恵梨子、 小山直子	鈴木康太、名倉義和、 中村陽子、鈴木隆之、 竹田圭佑、佐藤広英、 △田光史浩	福岡和人、平野華那		
救命救急センター 運営会議	◎早川達也、○志賀一博、 加藤茂、白井憲司、 木村泰生、多々内暁光、 西村克彦、横村光司、 吉田正弘、鍛持博昭、 一条勝利、若林康、 古瀬洋、浅野満	村松武明、小山直子、 田中恵梨子、小野五月、 丸山和真、杉山貴之	宮城明実、清水淳一郎、 鈴木隆之、長谷川洋子	辻村なつみ、白井俊早、山口大輔、 △柿本幸保、大西主泰		
外傷センター 運営会議	◎山本貴道、木村泰生、 棚橋雅幸、鍛持博昭、 加藤茂、片桐伯真、富永亨、 浅野満、眞喜志剛、 尾藤博信、原田薫	伊藤章代、村松武明、 小山直子、早川比早子、 大瀧友紀	石戸谷典明、平生凌太、 伊藤恭兵、鈴木隆之	山口大輔、△大西主泰		
認知症疾患医療センター 運営会議	◎磯貝聡、赤嶺士一、 西村克彦	佐藤晶子、前田香、 石切啓介、鈴木淳、 阿部ゆみ子	石塚雅人、小桐友広、 鈴木咲穂、小林尚史	北一樹、藤井明子、内田知子、 △岩口雅代		
呼吸器センター 運営会議	◎棚橋雅幸、横村光司	△松本久美、青島理恵、 永瀬圭子	井口晴加、持山孝之			
消化器センター 運営会議	◎藤田博文、山田哲、 多々内暁光、木村泰生、 山川純一、岡井研	△横山裕子、澤田かおり、 青島理恵、田中恵梨子、 丸山和真	竹田圭佑	岩元明子、白井俊早		
手術部運営会議	◎藤田博文、○棚橋雅幸、 鍛持博昭、大場操、 加藤茂、片桐伯真、富永亨、 吉田正弘、松島秀樹、 西村克彦、若林康、 早川達也、古瀬洋、 浅野満、藤田太一、 宇津裕章、野田和洋、 辻本賢樹、木村泰生	早川比早子、鈴木千鶴、 中村みどり、伊藤晶子、 杉本麻希子、大野修、 金森光治	高岡伸次、谷高由利子、 佐藤広英、荒井哲也、 大山恭子、△中谷亮太	福岡和人、萩原和明、 小林美歩、鈴木久恵		
がんサポート センター運営会議	◎森雅紀、○森田達也、 西村克彦、梅田慈子、 今井堅吾、横道直佑	佐久間由美、清原恵美、 加藤亜沙代、糸賀小ゆり、 杉山浩一、谷川真弓、 西野奈々江	高科嘉章、鈴木寛之、 松川陽央、久保恵里奈	山口大輔、山本真司、 藤井明子、藤森梢、 三浦由美華、梅田美智子、 大西主泰、△加藤文穂		
透析室運営会議	◎松島秀樹、古瀬洋	田中恵梨子、△山村愛	高岡伸次、和田透	笹ヶ瀬容子		
褥瘡対策チーム 運営会議	◎大場操、志智大介	鈴木幸子、佐奈明彦、 澤田かおり	富田加奈恵、松井乃利子	山本珠代、△坪井美香		
精神科運営会議	◎西村克彦、磯貝聡、 栗田大輔、佐久間俊一、 大城由紀子、村山千尋、 海野周、櫻井飛鳥、 日比里彩子、片山蒙、 黒田彬子	△前田香、△石切啓介、 杉山益唯、江原誠子、 林寿徳、増井真由美	園田貴昭、垂見明子、 鈴木美咲	竹内有紀子、山本真司、 藤井明子、高橋晃子		
入院運営会議	◎萩野和功、多々内暁光、 ○横村光司	松下君代		山本真司、森昭文、 高橋晃子、△増田芳孝		
リハビリ運営会議	◎片桐伯真、赤嶺士一	椎名康子、川口里枝、 永瀬圭子、齋藤花菜子	○△中村和美、堀野広光、 佐野光浩、鈴木寛之、 岩本純一、伊藤恭兵、 工藤貴司、森脇元希、 菅沼美佳、長尾亮介	内田知子、辻村なつみ		
特定行為研修 運営会議	※随時関連診療科医師	◎松下君代、△北堀昌代、 沖村宏美、村松武明、 佐奈明彦、大石佐奈美、 早川比早子、金森光治		廣戸茂樹、河村友紀、山田哲也		
聖隷おおぞら療育 センター運営会議	◎木部哲也	沖村宏美	中村和美	安達広、北一樹、田口結実、 笹ヶ瀬信行、△大石聡		

●職員状況

職員別区分別職員数

2023年4月1日現在(単位:名)

部 門 名	資格別・機能別 内訳	区 分					合 計
		ブロック	地域総合	地区限定	エルダー-A	パート	
診 療 部	医 師	204	0	0	0	12.5	216.5
	メディカルクラーク	0	11	55	0	3.0	69.0
看 護 部	看 護 師	9	708	13	12	20.4	762.4
	准 看 護 師	0	1	0	0	1.3	2.3
	助 産 師	1	37	1	0	0.0	39.0
	保 育 士	0	0	1	0	1.0	2.0
	看 護 助 手	1	22	62	6	4.1	95.1
	ク ラ ー ク	0	1	17	5	0.0	23.0
臨 床 検 査 部	臨 床 検 査 技 師	8	31	2	2	0.7	43.7
	助 手	0	0	0	0	0.6	0.6
	事 務 員	0	1	1	0	0.0	2.0
画 像 診 断 部	放 射 線 技 師	18	21	0	3	1.9	43.9
	事 務 員	0	0	1	0	8.4	9.4
薬 剤 部	薬 剤 師	8	38	0	2	0.2	48.2
	助 手	0	0	0	0	4.6	4.6
	事 務 員	0	0	3	0	1.0	4.0
リ ハ ビ リ	理 学 療 法 士	0	54	0	0	0.0	54.0
	作 業 療 法 士	0	31	0	0	0.0	31.0
	言 語 聴 覚 士	0	7	0	0	0.0	7.0
	公 認 心 理 士	0	2	3	0	0.0	5.0
	理 学 療 法 助 手	0	0	0	0	2.1	2.1
	公 認 心 理 士 助 手	0	0	0	0	1.0	1.0
	歯 科 衛 生 士	0	0	4	0	2.6	6.6
	事 務 員	0	0	2	0	0.8	2.8
栄 養 課	管 理 栄 養 士	3	14	3	1	0.8	21.8
	栄 養 士	0	2	3	0	1.0	6.0
	調 理 師	2	8	8	1	2.8	21.8
	調 理 助 手	0	0	0	1	10.4	11.4
眼 科 検 査 室	視 能 訓 練 士	1	5	1	0	0.0	7.0
	視 能 訓 練 士 助 手	0	0	0	0	0.0	0.0
C E 室	臨 床 工 学 技 士	16	27	0	0	2.0	45.0
医 療 相 談 室	ソ ー シ ャ ル ワ ー カ ー	0	12	1	0	0.0	13.0
	通 訳	0	0	2	0	0.0	2.0
事 務 部	事 務 員	18	58	51	4	14.1	145.1
	介 護 員	2	47	45	2	2.9	98.9
	介 助 員	0	0	0	0	1.5	1.5
	看 護 師	0	5	1	0	0.8	6.8
	准 看 護 師	0	0	0	0	0.0	0.0
	保 育 士	0	4	3	1	0.4	8.4
	施 設 員	2	9	4	4	0.4	19.4
臨 床 研 修 セ ン タ ー	看 護 師	0	1	0	0	0.0	1.0
	事 務 員	1	1	1	0	0.0	3.0
医 療 安 全 管 理 室	看 護 師	0	1	0	0	0.0	1.0
治 験 管 理 室	薬 剤 師	0	1	0	0	0.0	1.0
	事 務 員	0	1	0	0	0.0	1.0
輸 血 管 理 室	臨 床 検 査 技 師	0	1	0	0	0.0	1.0
合 計		294.0	1,162.0	288.0	44.0	103.2	1891.2

(休職者含む)

※パートにエルダー-Bを含む

職種別職員数

2023年4月1日現在 (単位:名)

所属	職種・職場	年度									
		2015	2016	2017	2018	2019	2020	2021	2022	2023	
診療部	医師	153	159	160	156	155	164	158	168	172	
	研修医	19	27	25	26	27	27	29	30	30	
	診療支援室	54	53	55	59	62	63	60	62	63	
看護部	院長室	0	0	0	0	0	0	0	0	0	
	助産師	49	39	34	36	38	41	38	33	33	
	看護師	700	701	716	696	693	711	705	709	679	
	准看護師	5	4	4	2	2	1	1	1	1	
	看護助手	90	80	82	88	89	88	85	89	87	
	介護員	0	0	0	0	0	0	0	0	0	
	事務員	19	18	18	21	20	22	22	22	22	
薬剤部	保育士	1	1	1	1	1	1	1	1	1	
	薬剤師	42	41	43	45	44	42	42	42	46	
画像診断部	事務員	3	3	3	3	3	3	3	3	3	
	放射線技師	38	37	38	40	40	42	43	41	40	
臨床検査部	事務員	1	1	1	1	1	1	1	1	1	
	臨床検査技師	39	35	36	39	39	40	40	40	42	
	エンブリオロジスト	0	0	0	0	0	0	0	0	0	
眼科検査室	事務員	2	2	2	2	2	2	2	2	2	
	視能訓練士	4	3	4	4	6	6	6	5	5	
リハビリ	視能訓練士助手	0	0	0	0	0	0	0	0	0	
	理学療法士	30	37	36	38	45	50	52	45	43	
	作業療法士	16	21	22	22	25	27	28	25	27	
	言語聴覚士	5	5	5	5	6	7	6	7	6	
	鍼灸師	1	1	0	0	0	0	0	0	0	
	心理士	5	5	4	4	5	6	5	5	5	
	歯科衛生士	4	3	4	3	2	2	3	1	3	
栄養課	助手	0	0	0	0	0	0	0	0	0	
	管理栄養士	16	20	19	19	20	19	18	17	19	
	栄養士	4	4	4	4	3	4	4	4	5	
	調理師	22	18	18	17	18	18	20	18	18	
C E 室 事務部	助手	1	1	1	1	1	1	1	1	1	
	臨床工学技士	35	38	38	40	38	42	40	42	40	
	事務長室	5	4	5	5	5	7	7	5	5	
	総務課	29	27	27	26	27	25	22	22	25	
	経理課	9	9	9	10	10	10	9	8	9	
	総合企画室	2	2	2	2	2	1	2	2	2	
	医事課	-	-	-	-	46	47	45	42	46	
	入院医事課	15	15	15	16	0	0	0	0	0	
	外来医事課	28	28	28	28	0	0	0	0	0	
	地域医療連携室	11	10	10	9	10	10	10	10	9	
	資材課	8	8	8	8	8	8	8	8	8	
	施設課	22	22	25	23	21	21	21	21	18	
	ハウスキーピング課	0	0	0	0	0	0	0	0	0	
	医療情報課	7	7	7	9	8	8	7	7	8	
	診療録管理室	10	11	11	11	12	11	11	11	12	
	医療相談室	13	12	14	13	15	14	14	15	12	
	生活支援課	71	76	80	71	80	75	81	79	81	
	サービス管理課	3	3	3	3	3	3	0	0	0	
	あさひ	16	20	22	18	18	20	15	14	16	
	ひかりの子	8	8	8	9	10	8	9	8	8	
さくら保育園	保育士	5	5	4	4	4	3	3	3	3	
	助手	1	1	1	1	0	0	0	0	0	
臨床研修センター	看護師	1	1	1	1	1	1	1	1	1	
	事務員	3	3	3	3	4	3	3	3	3	
医療安全管理室	看護師	1	1	1	1	1	1	1	1	1	
	薬剤師	0	0	0	0	0	0	0	0	0	
感染管理室	看護師	0	0	0	1	1	1	1	1	1	
	事務員	1	1	1	1	1	1	1	1	1	
治験管理室	事務員	1	1	1	1	1	1	1	1	1	
	薬剤師	1	1	1	1	1	1	1	1	1	
輸血管理室	臨床検査技師	-	1	1	1	1	1	1	1	1	
	合計	1,628	1,632	1,659	1,647	1,674	1,710	1,686	1,678	1,665	

(休職者除く)

診療科別医師数

2023年4月1日現在(単位:名)

診療科	医師数	専攻医	初期研修医	合計
総合診療内科	2	0	3	5
神経内科	0	0	0	0
脳卒中科	2	0	1	3
内分泌代謝科	2	0	0	2
腎臓内科	5	2	0	7
血液内科	3	0	0	3
感染症・リウマチ内科	1	0	0	1
循環器科	7	3	2	12
消化器内科	8	2	2	12
肝臓内科	0	0	0	0
呼吸器科	9	5	2	16
ホスピス科	5	0	1	6
緩和和支持治療科	3	0	0	3
呼吸器外科	7	2	0	9
脳神経外科	4	1	0	5
脳血管内外科	0	0	0	0
整形外科	9	3	1	13
産婦人科	3	0	2	5
泌尿器科	4	1	1	6
外科	7	3	2	12
化学療法科	1	0	0	1
心臓血管外科	3	1	1	5
眼科	3	1	0	4
耳鼻咽喉科	3	0	0	3
皮膚科	2	0	0	2
麻酔科	7	1	2	10
リハビリテーション科	3	2	1	6
小児科	12	2	1	15
精神科	7	4	2	13
救急科	3	0	4	7
形成外科	4	0	1	5
放射線科	4	0	1	5
放射線治療科	2	0	0	2
病理診断科	3	0	0	3
歯科	2	0	0	2
臨床検査科	1	0	0	1
その他	0	0	0	0
合 計	141	33	30	204

(病院長を除く)

看護部門職員数

2023年4月1日現在(単位:名)

	助産師	看護師	准看護師	看護助手	事務	保育士	合計
A3病棟	0	26	0	6	1	0	33
A4病棟	0	25	0	4	1	0	30
A5病棟	0	31	0	7	1	0	39
B2病棟	0	21	0	5	1	0	27
B3病棟	0	42	0	4	1	0	47
B4病棟	0	32	0	9	1	0	42
B5病棟	0	27	0	5	1	0	33
C2病棟	30	8	0	2	1	0	41
C3病棟	0	72	0	2	1	0	75
C4病棟	0	31	0	7	1	0	39
C5病棟	0	19	0	5	1	0	25
C6病棟	0	18	0	2	1	0	21
F3病棟	0	31	0	6	1	0	38
F4病棟	0	24	0	3	1	1	29
F5病棟	0	23	0	4	1	0	28
F6病棟	0	32	0	4	2	0	38
ホスピス	0	22	0	4	1	0	27
透析室	0	5	0	0	0	0	5
外来	1	39	0	0	0	0	40
手術室	0	53	0	5	0	0	58
画像外来	0	18	0	2	1	0	21
看護相談室	0	7	0	0	0	0	7
看護部管理室	1	5	0	0	2	0	8
専門・認定看護室	0	5	0	0	0	0	5
おおぞら1号館	1	17	1	0	1	0	20
おおぞら2号館	0	22	0	0	0	0	22
おおぞら3号館	0	24	0	1	0	0	25
合 計	33	679	1	87	22	1	823

(休職者除く)

●病棟構成

2023年4月現在

建物	階	名称	施設基準	病床	病床数内訳
A号館	3	A3病棟	急性期一般入院料 1	43	消化器科 39、外科 4
	4	A4病棟		42	眼科 10、循環器科 16、 泌尿器科 16
	5	A5病棟		43	呼吸器内科・呼吸器外科 29、 消化器科 8、外科 6
B号館	2	B2病棟		44	リハビリテーション科 20、 整形外科 4、総合診療内科 5、 脳神経外科(脳卒中)6、救急科 5、麻酔 科 1、皮膚科 3
	3	B3病棟	急性期一般入院料 1 特定集中治療室管理料 4	38	外科 27、心臓血管外科 10 呼吸器外科 1(ICU 8)
	4	B4病棟	急性期一般入院料 1	42	脳神経外科(脳卒中)39、 神経内科 3
	5	B5病棟		45	呼吸器内科・呼吸器外科 44、 整形外科 1
C号館	2	C2病棟	急性期一般入院料 1 新生児特定集中治療室管理料 2	43	産婦人科 30、NICU 9 眼科 4
	3	C3病棟	救命救急入院料 3	47	循環器科 14、救急科 8、 脳神経外科(脳卒中)7、 呼吸器科 2、消化器科 2、 整形外科 1、総合診療内科 1、 外科 2、心臓血管外科 1、 形成外科 3 PICU 6 (ICU 8・CCU 6)
	4	C4病棟	急性期一般入院料 1	46	総合診療内科 5、腎臓内科 10、 感染症・リウマチ内科 6、 血液内科 20、内分泌代謝科 5
	5	C5病棟	精神科病棟入院基本料 13 対 1	60	精神科 60
	6	C6病棟	精神科救急急性期医療入院料	44	精神科 44
	F号館	3	F3病棟	急性期一般入院料 1	55
4		F4病棟	急性期一般入院料 1 小児入院医療管理料 4	44	小児科 15、耳鼻咽喉科 12、 整形外科 1、総合診療内科 1、 外科(小児)1、形成外科 11、 眼科 3
5		F5病棟	急性期一般入院料 1 結核病棟入院基本料 7 対 1	59	整形外科 37、眼科 2 結核 20
6		F6病棟	急性期一般入院料 1 ハイケアユニット入院医療管理料 1 ※	48	緩和・腫瘍治療 (外科、消化器科、呼吸器内科・呼吸器 外科、泌尿器科、放射線治療科)42 新型コロナウイルス感染症患者特例病床 6
ホスピス棟	1	ホスピス	緩和ケア病棟入院料 1	27	ホスピス 27
聖隷おおぞら 療育センター	1	1号館	障害者施設等入院基本料 10 対 1 小児入院医療管理料 4	55	医療型障害児入所施設・ 療養介護 150 短期入所 20
	1	2号館		55	
	1・2	3号館		60	
計				940	(内新型コロナウイルス感染症特例病床 6床)

※新型コロナウイルス感染症に伴う臨時的な取扱いに基づく施設基準取得 (2021/04/20 施設基準届け出)