

2010
8
月号

No.84

せい れい
聖 隷 よ こ は ま

<http://www.seirei.or.jp/yokohama/>

発行責任者/病院長：岩崎滋樹
〒240-8521 横浜市保土ヶ谷区岩井町215

TEL.045-715-3111
FAX.045-715-3387



◆がん看護相談外来を始めました◆

現在日本では男性、女性ともにおおよそ2人に1人が一生のうちのがんと診断され、そのうち3人に1人が亡くなるというほど、身近な病気ですが、医学の進歩により、がん治療のほとんどが外来で行われるようになってきたため、より自分らしい生活を送れるようになりました。しかし一方で、告知や再発の知らせに心がつらくなったり、がんについての多くの情報の中で混乱したり、不安を抱えることも増えてきています。

そこで、当院では、2010年5月より外来看護師による「がん看護相談外来」を始めました。この外来は患者さん・ご家族が自分の病気や治療法についてより深く理解し、病気と向き合っていただくことを目的としています。また、病状・治療の悩みなどを一緒に考えることにより、より良い生活を過ごしていただけるよう患者さんにご家族を支えるお手伝いをします。当院に通院されている方に限りませんが、ご家族だけでもご利用いただけます。

看護相談外来をぜひご活用ください。

《ご相談の内容》

- 気持ちを聞いてもらいたい
- がんについて知りたい
- がんの治療について理解したい、納得したい
- 自分の気持ちや考えていることを医師に伝えたい・聞きたいがうまく聞けない
- 治療を受けながらどのような生活を送れるのかを知りたい
- 治療の副作用のこと、何に注意をすればよいか知りたい
- できるだけ自宅で過ごしたい
- 生活や経済的なことで心配がある
- 《ご家族の方》どのように本人に病気のことを伝えればよいのかわからない
- 《ご家族の方》どのように本人と接してよいのかわからない



《日 時》 毎週火曜 ①14:30～ ②15:30～

《場 所》 外科外来

《料 金》 無料

《予約方法》 外来時に看護師にお申し込みいただくか、または、お電話でご予約ください
内科外来 (TEL: 045-715-3111)

※電話受付時間 月曜日～金曜日 14:00～17:00



《病院理念》

私たちは、隣人愛の精神のもと、
安全で良質な医療を提供し、地域に貢献し続けます

医長 安部 咲帆

小児科では生まれたばかりの赤ちゃんから、中学卒業までのお子さんの診察を行っています。

午前の一般外来は、発熱や咳・鼻汁、嘔吐・下痢などの急性疾患はもちろん、皮膚の症状や「耳が痛い」「目が赤い」などの、最初にどこの科を受診したら良いか迷うようなときも、まずはこちらを受診してください。当科で対応できない場合には、皮膚科や耳鼻咽喉科・眼科など他科の受診をおすすめします。また、専門的な診療や、長期の入院が見込まれる場合などは、横浜市立市民病院や横浜市立大学付属市民総合医療センター、神奈川県立こども医療センターなどをご紹介させていただいています。当院ではインフルエンザなどの迅速診断や血液検査・X線なども、症状にあわせて行っています。

月曜日から金曜日の午後の外来は予約制となっています。感染症状のあるお子さんは受診されませんので、「病院で風邪をもらう」という心配のない外来となっています。

月・火曜日の慢性疾患外来では、気管支喘息やアレルギー性鼻炎・食物アレルギー・アトピー性皮膚炎などのアレルギー疾患や、少し小さく生まれたお子さんの成長発達のフォロー、夜尿・貧血など定期的な通院が必要な疾患を対象としています。まずは一般外来を受診していただき、症状に応じて担当医を決め、予約をとります。

水・木曜日は予防接種と7ヶ月・12ヶ月健診です。最近はHibワクチンや肺炎球菌ワクチンなどの自費で接種できるワクチンが増えました。ワクチンで防げる病気でこども達が苦しまなくてすむように、積極的に受けていただければと思います。

金曜日は当院で生まれた赤ちゃんの1ヶ月健診を行っています。

午後の時間外診療は、翌日の一般外来まで待てない症状のお子さんを診させていただいています。まずは、お電話でご相談の上、受診してください。



4月から、常勤医師が女性3人となりました。小さなことでも結構です。お子さんのことでお困りのことやご心配なことがありましたら、お気軽にご相談にいらしてください。

聖隷横浜病院 外来医師担当表 (平成22年8月)

《外来受付時間》月曜～土曜日 午前8:30～午前11:00

土曜日の午後・日曜日・祝祭日は、休診になります。

※7月22日時点での外来医師担当表になります。各科の担当医は都合により変更する場合があります。
 当日の担当医はお電話またはホームページにてご確認ください。045-715-3111 / <http://www.seirei.or.jp/yokohama/>

*印は女性医師

診療科/曜日		月	火	水	木	金	土(午前のみ)
総合診療内科【初診】	午前	*高安真美子	日谷明裕	浅木努史	*青山真弓	佐々木/大塚/中嶋	交替制
	午後	井澤豊春	*小林祥子	井澤豊春 (18日升田医師代診)	神谷雄二/升田雄史	望月俊直 (6日内田医師代診)	
総合診療内科【再診】	午前	—	—	—	日谷明裕	—	14日・28日 日谷明裕 7日・21日 休診 (予約制)
	午後(予約制)	望月俊直 (9日休診) 日谷明裕	望月俊直 (10日休診)	望月俊直 (11日休診)	望月俊直 日谷明裕	望月俊直 (6日休診)	
呼吸器内科	午前	岡田徹	永川博康	永川博康	岡田徹	*青山真弓	14日 岡田徹 28日 *青山真弓 7日・21日 休診 (予約制)
	午後(予約制)	岡田徹 化学療法	永川博康	永川博康 化学療法	岡田徹	化学療法	
消化器内科	午前	清水一郎	片倉芳樹 (3日吹田医師代診)	清水一郎	吹田洋將 (26日片倉医師代診)	清水一郎	14日 清水一郎 28日 片倉芳樹 7日・21日 休診 (予約制)
内分泌・糖尿病内科	午前	神谷雄二 (9日升田医師代診)	升田雄史	神谷雄二 (11日升田医師代診)	岩崎知之	神谷雄二 (13日升田医師代診)	7日 神谷雄二 21日 升田雄史 14日・28日 休診 (予約制)
	午後(予約制)	神谷雄二 (9日升田医師代診)	升田雄史	神谷雄二 (11日升田医師代診)	—	升田雄史	
腎臓・高血圧内科	午前	岩崎滋樹 (9日平出医師代診)	平出聡	岩崎滋樹 (4日平出医師代診)	齋藤慶史	平出聡	14日 *高安真美子 28日 齋藤慶史 7日・21日 休診 (予約制)
	午後(予約制)	平出聡	—	*高安真美子	—	齋藤慶史	
血液内科	午前	—	—	*小林祥子	—	—	14日 *小林祥子 7日・21日・28日 休診 (予約制)
	午後(予約制)	—	—	—	—	*小林祥子	
循環器内科	午前	中嶋徹 (14日佐々木医師代診)	山口裕之 (10日大塚医師代診)	内田英二	山口裕之 (5日中嶋医師代診)	内田英二	7日・28日 内田英二 14日 大塚正史 21日 中嶋徹
		佐々木大輔	大塚正史 (24日休診)		中嶋徹 (19日山口医師代診)		
	午後	内田英二 (2日大塚医師代診)	—	内田英二	—	大塚正史 (27日循環器内科医師代診)	

◆午後診療のお知らせ

- ・総合診療内科【初診】 月曜日～金曜日 受付時間 13:00～15:00
- ・循環器内科 月曜日・水曜日・金曜日 受付時間 13:30～16:00

※総合診療内科【再診】、呼吸器内科、内分泌・糖尿病内科、腎臓・高血圧内科、血液内科の午後診療はすべて予約制になります。

- ◆トラベルクリニック(感染症外来) 午前 水曜日 受付時間 8:30～11:00(初・再診) / 午後 月曜日・木曜日 受付時間 13:30～15:30(初・再診)

診療科/曜日		月	火	水	木	金	土(午前のみ)
小児科	午前	*福山綾子	北村勝彦	*安部咲帆	*向井有子	*安部咲帆	7日 *安部咲帆 14日・28日 北村勝彦 21日 *向井有子
		*向井有子	*向井有子				
	午後(予約制)	慢性疾患 *安部咲帆 慢性疾患 *向井有子	慢性疾患 *江田明日香 (24日休診) 慢性疾患 *福山綾子	7ヶ月、1歳健診 予防接種 *向井有子	7ヶ月、1歳健診 予防接種 *安部咲帆	1ヶ月健診 *福山綾子 1ヶ月健診 *向井有子	

◆午後診療はすべて予約制

- ・慢性疾患外来 月曜日、火曜日
- ・7ヶ月、1歳健診 水曜日、木曜日
- ・予防接種 水曜日、木曜日
- ・1ヶ月健診 金曜日

診療科/曜日		月	火	水	木	金	土(午前のみ)
産科	午前	小笠原良治	東條義弥	東條義弥	*大鹿真美子	奥寺謙一	産科予約のみ
		—	奥寺謙一	*小笠原加奈子	*小笠原加奈子	—	
婦人科	午前	*小笠原加奈子	小笠原良治	*松田協子	奥寺謙一	東條義弥	—

◆産科(妊娠12週以降)はすべて予約制

- ※妊娠12週以降で初診受診を希望される方は他の医療機関からの紹介状が必要です。
- ・婦人科は月曜日～金曜日の午前のみ受付可能(初・再診)

診療科/曜日		月	火	水	木	金	土(午前のみ)
新患・説明外来 外科 再診	午前	郷地英二	永井啓之 (17日休診)	齋藤徹 (25日休診)	吉田充彦	永井啓之 (6日休診)	7日 野澤聡志 14日 齋藤徹 21日 永井啓之 28日 郷地英二
		齋藤徹 (2日・23日休診)	郷地英二	野澤聡志	郷地英二	野澤聡志	

◆午後診療のお知らせ

- ・マンモグラフィー外来 水曜日【要予約】
- ・乳腺外来 水曜日【要予約】◎横浜市の乳がん検診も受けられます。

※土曜日の外来では乳腺疾患関係の診察・検査ができませんので、月曜日～金曜日の午前外来での受診をお願い致します。

診療科/曜日		月	火	水	木	金	土(午前のみ)
脳神経外科	午前	太田誠志 (30日岡田医師代診)	太田誠志 (31日休診)	太田誠志	坂田義人 (19日小島医師代診)	小島利彦	7日 坂田義人 14日 岡田満夫 21日 太田誠志 28日 小島利彦
		—	坂田義人 (17日休診)	岡田満夫	—	岡田満夫	
	午後	—	太田誠志	—	太田誠志	—	

◆午後診療のお知らせ 火曜日・木曜日 受付時間 14:00～16:00(初・再診)

診療科/曜日		月	火	水	木	金	土(午前のみ)
呼吸器外科	午前	—	早川信崇	大内基史	—	大内基史 (27日早川医師代診)	7日・21日 大内基史 14日・28日 早川信崇
	午後 (予約制)	—	大内基史	大内基史	—	大内基史 (27日早川医師代診)	

◆午後診療はすべて予約制

診療科/曜日		月	火	水	木	金	土(午前のみ)
整形外科 再診 新患・再診	午前	天野景治	山田寛明 (31日休診)	天野景治	天野景治	山田寛明	7日・21日 山田寛明 14日・28日 天野景治
		山田寛明 (30日休診)	天野景治	*川辺純子	*川辺純子	*川辺純子	

診療科/曜日		月	火	水	木	金	土(午前のみ)
泌尿器科	午前	由利康裕	大森圭	大森圭	由利康裕	大森圭(第1・3週) 由利康裕(第2・4週)	7日・21日 由利康裕 14日・28日 大森圭
		大森圭 ※予約のみ	由利康裕 ※予約のみ	—	—	—	

診療科/曜日		月	火	水	木	金	土(午前のみ)
眼科	午前	*山田香代子	予約のみ	*藤原みづ季	*山田香代子	*藤原みづ季	21日 術前説明会(予約のみ) 7日・14日・28日 休診
		*榮木尚子		*榮木尚子	*榮木尚子	*榮木尚子	

◆火曜日は手術日のため外来は予約のみとなります。

◆土曜日の術前説明会は予約の方のみを対象のため、一般の診療は致しません。

診療科/曜日		月	火	水	木	金	土(午前のみ)
皮膚科	午前	楳山秀昭 (9日休診)	楳山秀昭	楳山秀昭 (4日休診)	—	楳山秀昭 (6日休診)	—

診療科/曜日		月	火	水	木	金	土(午前のみ)
形成外科	午前	—	平田佳史 (31日休診)	—	平田佳史	—	7日・21日 平田佳史 14日・28日 休診
	午後	平田佳史 (30日休診)	—	—	—	—	

◆午後診療のお知らせ 月曜日 受付時間 14:00～16:00(初・再診)

診療科/曜日		月	火	水	木	金	土(午前のみ)
ペインクリニック	午前	*木下真弓	術前診療(予約制) *木下真弓 新田雅彦	*木下真弓	午前中 通夜下ブロック 小川	*木下真弓	—
		*千葉桃子		*石井香越里		*石井香越里	

診療科/曜日		月	火	水	木	金	土(午前のみ)	
耳鼻咽喉科	午前	大日麗之(第2・3・4・5週) 内藤聡(第1・3・5週)	内藤聡 (24日耳鼻咽喉科医師代診)	呉晃一	松井和夫 (予約制)	松井和夫 (予約制)	7日 松井和夫・呉晃一 14日 松井和夫・内藤聡 21日 大田隆之・三好豊 28日 松井和夫・呉晃一 ※松井医師の外来予約制	
		呉晃一(第1・2・4・5週) 三好豊(第1・2・3・4週)	三好豊	内藤聡 (25日休診)	呉晃一	大田隆之 (6日内藤医師代診)		
		—	—	大田隆之(第1・4週)	三好豊	—		
	午後	大日麗之(第2・3・4・5週) 内藤聡(第1・3・5週)	内藤聡 (24日耳鼻咽喉科医師代診)	内藤聡 (予約制) (25日休診)	—	大田隆之 (予約制) (5日休診)		三好豊 (予約制)
		呉晃一(第1・2・4・5週) 三好豊(第1・2・3・4週)	呉晃一 (31日休診)	—	—	—		
		—	—	—	—	—		

◆午後診療のお知らせ

- ・月曜日、火曜日(一般外来・いびき外来) 受付時間 14:00～16:00(初・再診)
- ・水曜日・木曜日、金曜日はすべて予約制

◆松井医師の外来は、完全予約制となっております。初診及び再診での予約外の場合は他の医師が担当になります。

ジャパン・マンモグラフィセンターのご案内

NPO法人J. POSHでは、世界的に乳がん啓発強化月間である「10月第3日曜日」を「ジャパン・マンモグラフィセンター（JMSプログラム）」として、全国どこでもマンモグラフィ検診が受診できる環境づくりの実現に取り組んでいます。

当院はこの活動に賛同し、10月17日(日)に乳がん検診を行います。是非この機会にご受診ください。

【開催日】 平成22年10月17日（日） 9：00～11：00

【場 所】 聖隷横浜病院超音波検査室

【料金・検査内容】

年齢別	40歳未満	40～49歳	50歳以上	(マンモ不可)
検査内容	視触診・ マンモ(2方向)・ エコー	視触診・ マンモ(2方向)	視触診・ マンモ(1方向)	視触診・エコー
費用	¥11,820	¥9,280	¥9,010円	¥6,200円

※当日にマンモグラフィ読影認定医による検診結果説明を行います。

【申 込】 地域医療連携室（TEL：045-715-3035）

完全予約制（人数に制限がございます。お早めにご予約をお願い致します。）

看護外来のお知らせ

外来/曜日	月	火	水	木	金	土
ストーマ外来	--	--	齋藤華	齋藤華	--	--
がん看護相談外来	--	交替制	--	--	--	
糖尿病看護外来	交替制	交替制	交替制	交替制	交替制	

- ・ストーマ外来 水・木曜日9：00～12：00
- ・がん看護相談外来 火曜日14：30～15：30
- ・糖尿病看護外来 月曜日～金曜日9：00～16：00

※すべて予約制になります。緊急時の場合はお電話にてご相談下さい。

8月カレンダー

8月に行われる各種教室やイベントのご案内です。

【糖尿病教室】

- ・開催日 16日(月)～25日(水) ※土日は除く
- ・時 間 日にちにより異なります。
お申込時にご確認ください。
- ・場 所 東2病棟
- ・費 用 1講義につき300円
- ・申 込 内科外来



ご存知ですか??



採尿Q&A



今回は検査におけるQ&A第二弾として
採尿の疑問に私たち臨床検査技師がお答えします。

Q 正しく採尿するにはどうすればいいの？

A 尿検査に最も適した尿は中間尿といえます。これは
出始めと終わりを避けて採った尿をいいます。
この方法により、雑菌の混入を防ぐことができます。
また、尿は写真にあるように25mlは必要なので、
この線より上まで採ってください。



この線より上まで採ること。

Q 人によって量や色が違うのはどうしてなの？

A 尿は体内の余分なものを排泄するために作られます。尿は検査する前にとっていた
水分量にかなり影響を受けます。たくさん水分をとった後の尿は多くなり、その
ぶん薄まるので色も薄くなります。反対に水分をとっていない時の尿は少なくなり
濃縮するので、そのぶん色も濃くなります。

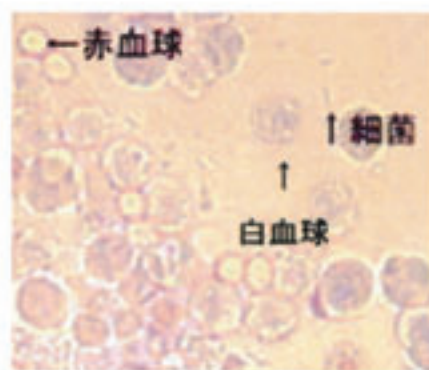
尿は多くの場合、淡黄色から黄色です。尿がこれらの色と異なる場合、そこから病気を
疑うことがあります。また、飲んでいるお薬やビタミン剤、栄養ドリンクなどで尿
に色が付くことがあります。この場合、検査の妨げになることがありますので、検査前は
注意してください。

Q 尿検査ってどんなことをしているの？

A 当院では大きく分けて2つの検査を行っています。1つは尿定性検査で、これは
試験紙を使って尿中の蛋白質や糖、潜血などを調べるものです(写真1)。もう1つは
尿沈渣検査で、これは顕微鏡を使って赤血球や白血球、細菌などが尿中にどれくらい
出ているかを調べるものです(写真2)。この2つの検査によって腎臓や膀胱の疾患
だけでなく、体全体の異常を発見することができます。



(写真1)



(写真2)